

# 平成29年度決算審査資料

香川県水道用水供給事業会計

香川県工業用水道事業会計

香川県五色台水道事業会計

水 道 局

# 目

# 次

## (香川県水道用水供給事業会計)

1. 施設及び業務の概要 …… 1
2. 経営成績及び財政状態 …… 2
3. 比較損益計算書 …… 5
4. 比較貸借対照表 …… 6
5. 業 務 量 …… 9
6. 公債費の状況 …… 12
7. 経営分析 …… 15

## (香川県工業用水道事業会計)

1. 施設及び業務の概要 …… 17
2. 経営成績及び財政状態 …… 18
3. 比較損益計算書 …… 21
4. 比較貸借対照表 …… 22
5. 契約水量等の状況 …… 25
6. 公債費の状況 …… 29
7. 経営分析 …… 34

## (香川県五色台水道事業会計)

1. 施設及び業務の概要 …… 35
2. 経営成績及び財政状態 …… 36
3. 比較損益計算書 …… 39
4. 比較貸借対照表 …… 40
5. 契約水量等の状況 …… 42
6. 他会計繰入金 …… 44
7. 経営分析 …… 45

# 香川県水道用水供給事業会計

1. 施設及び業務の概要

区 分		事 項	備 考
施 設 の 概 要	水 源	吉野川表流水（早明浦ダム）	※県営広域水道第二次拡張事業 ・計画給水量 309,100m <sup>3</sup> /日 ・総事業費 420億円程度（水利転用費含む） ・工期 平成11年度～  ※香川用水施設緊急改築事業負担金 ・水道用原水調整池建設工事 ・総事業費 254億円（2/3を上水会計が負担） ・工期 平成11年度～20年度
	配 水 能 力	249,100m <sup>3</sup> /日	
	工 期	昭和44年度～平成5年度（創設事業、第一次拡張事業）	
	総 事 業 費	373億5,100万円（創設事業、第一次拡張事業合計） （専用施設費282億2,700万円、共同施設費等91億2,400万円）	
業 務 の 概 要	給 水 料 金	基本料金 1立方メートルにつき 60円 使用料金 1立方メートルにつき 8円 超過料金 1立方メートルにつき 108円 上記により算出した額に百分の百八を乗じて得た額	
	29 年 度 契 約 水 量	1日平均 175,222m <sup>3</sup>	
	29 年 度 有 収 水 量	1日平均 175,784m <sup>3</sup> (年間 64,161,303m <sup>3</sup> )	
	施 設 利 用 率	70.5%	

2. 経営成績及び財政状態

(1) 経営成績

① 損益計算書

(平29. 4. 1 ~ 平30. 3. 31)

		(借 方)	(貸 方)		
総費用 4,083 百万円 ( 3,989 )	営業費用	3,926 百万円 ( 3,819 )	営業収益	4,433 百万円 ( 4,338 )	総収益 4,592 百万円 ( 4,517 )
	営業外費用	157 百万円 ( 170 )			
	特別損失	0 百万円 ( 0 )			
	当年度純利益	509 百万円 ( 528 )	営業外収益	159 百万円 ( 168 )	
			特別利益	0 百万円 ( 11 )	

(注) ( ) 内は前年度

② 費用内訳

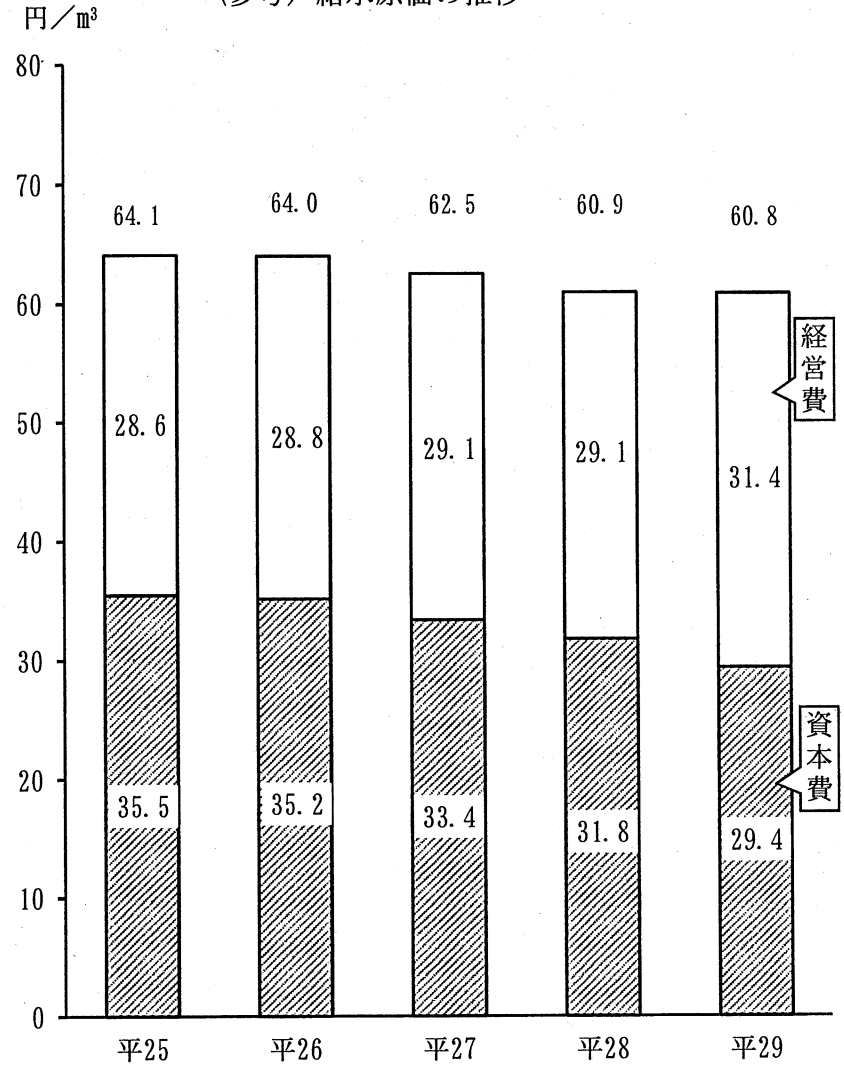
費用構成

(平成29年度)

科目		金額	構成比	給水原価	備考
資本費	支払利息	千円 156,461	% 4.0	円/m <sup>3</sup> 2.4	
	減価償却費	1,733,920	44.4	27.0	
	小計	1,890,381	48.4	29.4	
経営費	職員給与費	537,827	13.8	8.4	
	共同施設管理負担金	382,838	9.8	6.0	
	委託料	362,308	9.3	5.6	
	修繕費	243,399	6.2	3.8	
	動力費	250,202	6.4	3.9	
	薬品費	95,727	2.5	1.5	
	事務費 その他費用	140,371	3.6	2.2	
	小計	2,012,672	51.6	31.4	
合計		3,903,053	100.0	60.8	

※受託工事費及び不用品売却原価を除く  
 ※減価償却費は長期前受金戻入を除く

(参考) 給水原価の推移



水道用水供給事業

(2) 財政状態

① 貸借対照表

(平30. 3. 31現在)

		(借 方)	(貸 方)		
資産総額	固定資産	43,311 百万円 ( 42,819 )	負債	固定負債	14,143 百万円 ( 14,862 )
				流動負債	876 百万円 ( 1,417 )
				繰延収益	2,960 百万円 ( 2,989 )
	流動資産	13,133 百万円 ( 14,405 )	資本	資本金	35,996 百万円 ( 35,548 )
				剰余金	2,469 百万円 ( 2,408 )
				うち当年度純利益	509 百万円 ( 528 )
56,444 百万円 ( 57,224 )				実質負債	15,019 百万円 ( 16,279 )
				資本	38,465 百万円 ( 37,956 )

(注) ( ) 内は前年度

### 3. 比較損益計算書

科目	平成 29 年 度			平成 28 年 度		
	金 額	対営業収益比	対前年度比	金 額	対営業収益比	対前年度比
	円	%	%	円	%	%
給 水 収 益	4,372,138,668	98.7	101.1	4,326,166,888	99.7	99.8
受 託 工 事 収 益	54,803,693	1.2	1,173.6	4,669,622	0.1	212.7
そ の 他 営 業 収 益	5,697,420	0.1	79.3	7,183,909	0.2	28.2
営 業 収 益 合 計	4,432,639,781	100.0	102.2	4,338,020,419	100.0	99.5
貯水・原水及び導水費	415,777,022	9.4	101.6	409,388,042	9.4	112.0
浄水・配水及び送水費	1,395,108,901	31.5	110.5	1,262,676,214	29.1	99.2
受 託 工 事 費	54,803,693	1.2	1,173.6	4,669,622	0.1	212.7
総 係 費	166,302,798	3.8	99.1	167,851,569	3.9	89.0
減 価 償 却 費	1,858,776,827	41.9	94.5	1,967,017,365	45.3	94.8
資 産 減 耗 費	35,441,429	0.8	487.1	7,276,049	0.2	31.9
営 業 費 用 合 計	3,926,210,670	88.6	102.8	3,818,878,861	88.0	97.3
営 業 利 益	506,429,111	11.4	97.6	519,141,558	12.0	119.6
受取利息及び配当金	33,571,310	0.8	90.8	36,962,993	0.8	77.1
長期前受金戻入	124,857,274	2.8	104.3	119,713,119	2.7	93.4
雑 収 益	610,189	0.0	5.3	11,467,834	0.3	50.8
営 業 外 収 益 合 計	159,038,773	3.6	94.6	168,143,946	3.8	84.7
支払利息及び企業債取扱諸費	156,461,064	3.5	92.1	169,967,544	3.9	91.9
雑 支 出	42,428	0.0	42.0	100,991	0.0	127.8
営 業 外 費 用 合 計	156,503,492	3.5	92.0	170,068,535	3.9	91.9
経 常 利 益	508,964,392	11.5	98.4	517,216,969	11.9	115.6
過年度損益修正益	0	0.0	皆減	10,826,151	0.3	皆増
特 別 利 益 合 計	0	0.0	皆減	10,826,151	0.3	皆増
固定資産売却損	0	0.0	皆減	74,802	0.0	皆増
特 別 損 失 合 計	0	0.0	皆減	74,802	0.0	皆増
当 年 度 純 利 益	508,964,392	11.5	96.4	527,968,318	12.2	118.0
前年度繰越利益剰余金	200,000,000	4.5	100.0	200,000,000	4.6	16.9
その他未処分利益剰余金変動額	527,968,318	11.9	118.0	447,537,407	10.3	皆増
当年度未処分利益剰余金	1,236,932,710	27.9	105.2	1,175,505,725	27.1	72.2



4. 比較貸借対照表

科目	年度	平成 29 年 度			平成 28 年 度		
		金 額	構 成 比	対前年度比	金 額	構 成 比	対前年度比
		円	%	%	円	%	%
土 地		1,921,433,642	3.4	100.0	1,921,362,776	3.4	100.0
建 物		1,477,989,546	2.6	105.9	1,395,082,535	2.4	96.3
構 築 物		16,957,458,565	30.0	101.0	16,783,068,849	29.3	99.1
機 械 及 び 装 置		5,453,433,057	9.7	107.5	5,073,406,508	8.9	105.5
車 両 運 搬 具		6,340	0.0	100.0	6,340	0.0	49.0
船 舶		5,850	0.0	100.0	5,850	0.0	100.0
工 具 器 具 及 び 備 品		198,079,711	0.4	103.8	190,752,494	0.3	190.0
建 設 仮 勘 定		4,429,769,696	7.8	113.6	3,899,126,036	6.8	162.2
有 形 固 定 資 産 合 計		30,438,176,407	53.9	104.0	29,262,811,388	51.1	105.9
施 設 利 用 権		11,442,360,924	20.3	94.9	12,053,576,422	21.1	94.1
ダ ム 使 用 権		723,784,457	1.3	91.2	793,552,518	1.4	91.9
ソ フ ト ウ ェ ア		3,063,237	0.0	61.6	4,970,603	0.0	71.5
電 話 加 入 権		5,936,400	0.0	100.0	5,936,400	0.0	100.0
無 形 固 定 資 産 合 計		12,175,145,018	21.6	94.7	12,858,035,943	22.5	94.0
投 資 有 価 証 券		698,521,127	1.2	100.0	698,451,157	1.2	100.0
投 資 そ の 他 の 資 産 合 計		698,521,127	1.2	100.0	698,451,157	1.2	13.9
固 定 資 産 合 計		43,311,842,552	76.7	101.2	42,819,298,488	74.8	92.4

現金預金	12,060,954,980	21.4	93.6	12,884,238,785	22.5	138.1
未収金	464,493,450	0.8	103.6	448,339,353	0.8	105.5
有価証券	0	0.0	皆減	500,000,000	0.9	100.0
貯蔵品	86,539,564	0.2	104.1	83,163,587	0.2	98.2
前払金	500,994,600	0.9	106.9	468,843,480	0.8	94.1
保管有価証券	20,000,000	0.0	100.0	20,000,000	0.0	100.0
その他流動資産	1,200	0.0	170.9	702	0.0	2.0
流動資産合計	13,132,983,794	23.3	91.2	14,404,585,907	25.2	132.6
資産合計	56,444,826,346	100.0	98.6	57,223,884,395	100.0	100.1
建設改良等の財源に 充てるための企業債	6,895,252,037	12.2	93.6	7,367,742,533	13.0	93.7
退職給付引当金	429,413,529	0.8	102.5	419,070,992	0.7	90.2
修繕引当金	6,818,553,200	12.1	96.4	7,074,866,200	12.4	96.6
固定負債合計	14,143,218,766	25.1	95.2	14,861,679,725	26.1	95.0
建設改良等の財源に 充てるための企業債	472,490,496	0.8	95.7	493,624,132	0.9	93.3
未払金	331,105,243	0.6	39.7	834,156,410	1.5	199.4
前受金	0	0.0	皆減	16,086,384	0.0	皆増
賞与引当金	40,980,000	0.1	113.1	36,218,000	0.1	99.3
法定福利費引当金	7,055,000	0.0	116.6	6,050,000	0.0	105.5
預り金	4,715,869	0.0	44.3	10,657,224	0.0	95.6
預り有価証券	20,000,000	0.0	100.0	20,000,000	0.0	100.0
流動負債合計	876,346,608	1.5	61.9	1,416,792,150	2.5	138.8
長期前受金	2,960,062,431	5.2	99.0	2,989,178,371	5.2	96.8
繰延収益合計	2,960,062,431	5.2	99.0	2,989,178,371	5.2	96.8
負債合計	17,979,627,805	31.8	93.3	19,267,650,246	33.8	97.5

水道用水供給事業

科目	平成 29 年 度			平成 28 年 度		
	金 額	構 成 比	対前年度比	金 額	構 成 比	対前年度比
	円	%	%	円	%	%
資 本 金	35,995,739,788	63.8	101.3	35,548,202,381	62.0	102.8
資 本 金 合 計	35,995,739,788	63.8	101.3	35,548,202,381	62.0	102.8
受 贈 財 産 評 価 額	7,868,195	0.0	100.0	7,868,195	0.0	100.0
補 助 金	1,216,214,748	2.2	100.0	1,216,214,748	2.1	100.0
工 事 負 担 金	7,807,500	0.0	100.0	7,807,500	0.0	100.0
用 地 負 担 金	635,600	0.0	100.0	635,600	0.0	100.0
資 本 剰 余 金 合 計	1,232,526,043	2.2	100.0	1,232,526,043	2.1	100.0
当年度未処分利益剰余金	1,236,932,710	2.2	105.2	1,175,505,725	2.1	72.2
(うち当年度純利益)	(508,964,392)	(0.9)	(96.4)	(527,968,318)	(0.9)	(118.0)
利 益 剰 余 金 合 計	1,236,932,710	2.2	105.2	1,175,505,725	2.1	72.2
剰 余 金 合 計	2,469,458,753	4.4	102.6	2,408,031,768	4.2	84.2
資 本 合 計	38,465,198,541	68.2	101.3	37,956,234,149	66.2	101.4
負 債 資 本 合 計	56,444,826,346	100.0	98.6	57,223,884,395	100.0	100.1

## 5. 業 務 量

### (1) 浄水場別業務量

浄水場別	送水施設能力	平成29年度配水量	平成29年度施設利用率	平成28年度配水量	平成28年度施設利用率	対前年度比較	
	A	B	(B/A) C	D	(D/A) E	差引増減 (B-D)	比率 (C-E)
西部	m <sup>3</sup> /日 43,800	m <sup>3</sup> /日 36,237	% 82.7	m <sup>3</sup> /日 36,111	% 82.4	m <sup>3</sup> /日 126	% 0.3
中部	27,100	25,723	94.9	25,033	92.4	690	2.5
綾川	76,100	36,914	48.5	30,201	39.7	6,713	8.8
東部	102,100	76,676	75.1	83,113	81.4	△ 6,437	△ 6.3
合計	249,100	175,550	70.5	174,458	70.0	1,092	0.5

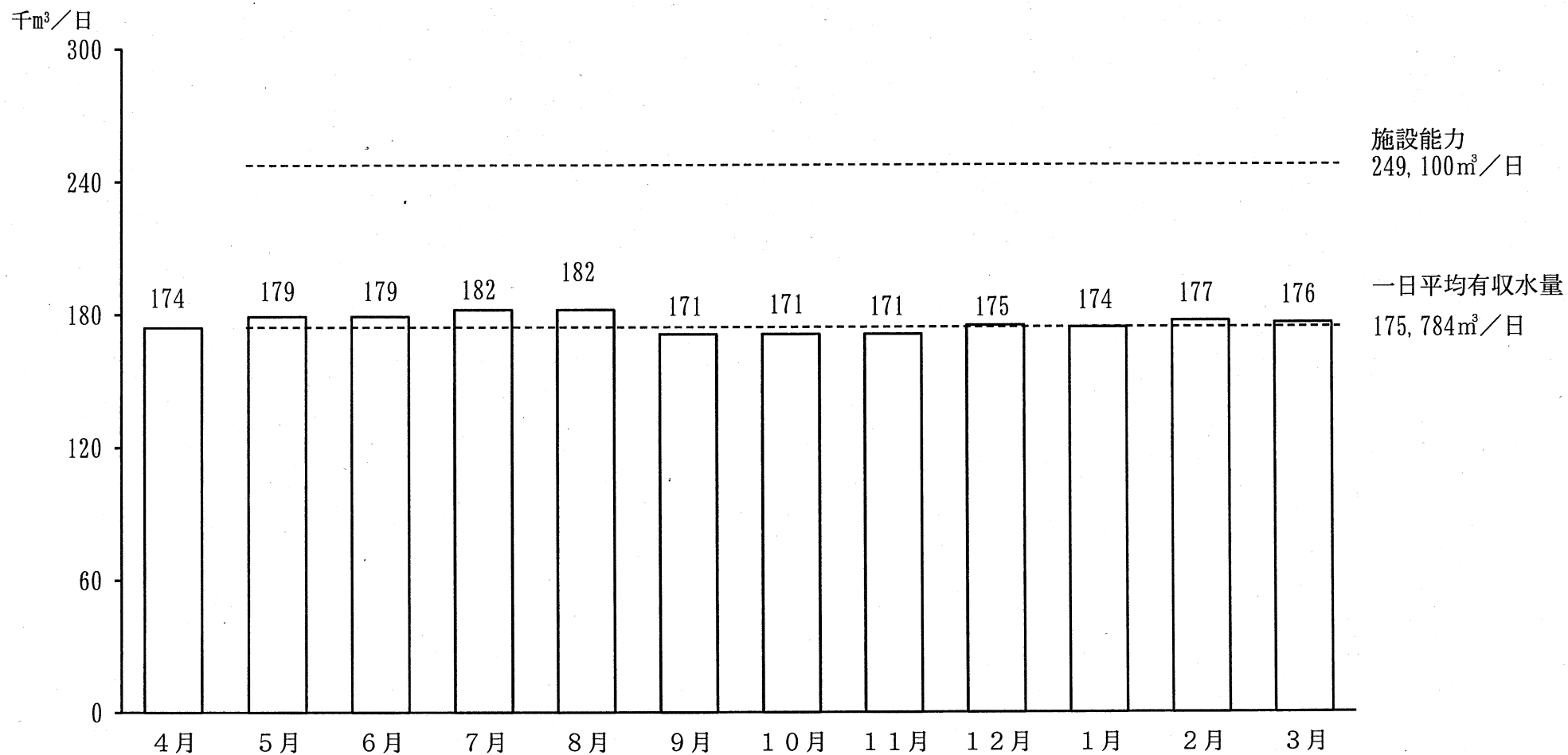
(注) 送水施設能力は、平成3年度以降 249,100 m<sup>3</sup>/日である。

(2) 受水団体別給水状況

浄水系	受水団体名	平成29年度			平成28年度			比較	
		契約水量 A	有収水量 B	比率 (B/A) C	契約水量 D	有収水量 E	比率 (E/D) F	差引増減 (B-E)	比率 (B/E)
		m <sup>3</sup> /日	m <sup>3</sup> /日	%	m <sup>3</sup> /日	m <sup>3</sup> /日	%	m <sup>3</sup> /日	%
西部	観音寺市	14,073	14,073	100.0	14,010	14,010	100.0	63	100.4
	三豊市	21,547	22,035	102.3	21,550	21,956	101.9	79	100.4
中部	丸亀市	15,280	15,280	100.0	15,104	15,104	100.0	176	101.2
	善通寺市	3,830	3,864	100.9	3,872	3,898	100.7	△34	99.1
	琴平町	1,357	1,357	100.0	1,353	1,353	100.0	4	100.3
	多度津町	4,004	4,004	100.0	3,722	3,722	100.0	282	107.6
綾川	坂出市	11,979	11,979	100.0	12,497	12,497	100.0	△518	95.9
	宇多津町	7,347	7,347	100.0	7,262	7,262	100.0	85	101.2
	香川県(五色台)	167	183	109.6	176	190	108.0	△7	96.3
東部	高松市	74,562	74,562	100.0	73,413	73,413	100.0	1,149	101.6
	さぬき市	9,692	9,693	100.0	9,149	9,214	100.7	479	105.2
	東かがわ市	1,796	1,819	101.3	1,788	1,817	101.6	2	100.1
	三木町	8,282	8,282	100.0	8,216	8,216	100.0	66	100.8
	綾川町	1,306	1,306	100.0	1,196	1,196	100.0	110	109.2
計		175,222	175,784	100.3	173,308	173,850	100.3	1,934	101.1

(注) 高松市への給水は東部浄水系へ、丸亀市への給水は中部浄水系へあわせて計上。

(3) 月別有収水量状況 (千 $\text{m}^3$ /日)



6. 公債費の状況(平30. 3. 31借入分まで)

(単位：千円)

年度	企 業 債			他 会 計 借 入 金			水資源開発公団割賦未払金			合 計		
	元 金	利 息	計	元 金	利 息	計	元 金	利 息	計	元 金	利 息	計
45		9,824	9,824		1,765	1,765					11,589	11,589
46		35,010	35,010		5,991	5,991					41,001	41,001
47	2,308	98,864	101,172	47,639	13,293	60,932				49,947	112,157	162,104
48	8,965	163,546	172,511		14,146	14,146				8,965	177,692	186,657
49	46,137	335,894	382,031		15,997	15,997				46,137	351,891	398,028
50	63,368	522,428	585,796	462	20,404	20,866	57,820	201,441	259,261	121,650	744,273	865,923
51	124,631	568,549	693,180	1,595	42,256	43,851	88,285	298,365	386,650	214,511	909,170	1,123,681
52	175,744	612,242	787,986	3,607	46,305	49,912	94,425	294,790	389,215	273,776	953,337	1,227,113
53	219,871	601,196	821,067	4,064	44,028	48,092	100,991	288,223	389,214	324,926	933,447	1,258,373
54	275,746	584,275	860,021	4,812	43,763	48,575	109,191	284,090	393,281	389,749	912,128	1,301,877
55	311,092	563,049	874,141	6,276	43,451	49,727	116,781	276,579	393,360	434,149	883,079	1,317,228
56	324,545	539,686	864,231	210,031	43,043	253,074	124,898	268,462	393,360	659,474	851,191	1,510,665
57	339,782	533,819	873,601	62,299	32,728	95,027	133,579	259,780	393,359	535,660	826,327	1,361,987
58	346,324	561,787	908,111	63,011	32,015	95,026	164,798	288,038	452,836	574,133	881,840	1,455,973
59	353,339	639,315	992,654	63,770	46,700	110,470	198,938	313,376	512,314	616,047	999,391	1,615,438
60	359,164	668,301	1,027,465	64,578	53,613	118,191	212,768	299,546	512,314	636,510	1,021,460	1,657,970
61	340,080	734,855	1,074,935	※ 2,197,654	131,895	2,329,549	227,558	284,756	512,314	※ 2,765,292	1,151,506	3,916,798
62	328,205	744,768	1,072,973	※ 1,812,062	117,784	1,929,846	243,378	268,936	512,314	※ 2,383,645	1,131,488	3,515,133
63	435,591	769,068	1,204,659	※ 1,657,606	82,880	1,740,486	260,296	252,018	512,314	※ 2,353,493	1,103,966	3,457,459
元	290,908	775,857	1,066,765	※ 1,449,000	70,277	1,519,277	278,392	233,922	512,314	※ 2,018,300	1,080,056	3,098,356
2	318,495	786,368	1,104,863	※ 1,242,000	77,004	1,319,004	297,745	214,569	512,314	※ 1,858,240	1,077,941	2,936,181
3	360,551	772,842	1,133,393	※ 1,035,000	68,310	1,103,310	318,444	193,870	512,314	※ 1,713,995	1,035,022	2,749,017
4	393,252	754,255	1,147,507	※ 828,000	45,540	873,540	340,582	171,732	512,314	※ 1,561,834	971,527	2,533,361
5	430,653	731,616	1,162,269	※ 621,000	27,324	648,324	364,259	148,055	512,314	※ 1,415,912	906,995	2,322,907
6	464,344	706,481	1,170,825	414,000	17,802	431,802	389,583	122,731	512,314	1,267,927	847,014	2,114,941
7	487,655	674,320	1,161,975				416,668	95,646	512,314	904,323	769,966	1,674,289
8	493,819	643,248	1,137,067				445,635	66,679	512,314	939,454	709,927	1,649,381
9	527,318	611,419	1,138,737				476,617	35,697	512,314	1,003,935	647,116	1,651,051
10	562,473	575,899	1,138,372				160,945	8,392	169,337	723,418	584,291	1,307,709
11	569,428	538,000	1,107,428							569,428	538,000	1,107,428
12	593,058	514,756	1,107,814							593,058	514,756	1,107,814
13	602,986	489,057	1,092,043							602,986	489,057	1,092,043
14	605,520	473,232	1,078,752							605,520	473,232	1,078,752
15	564,513	448,919	1,013,432							564,513	448,919	1,013,432

16	532,907	443,777	976,684							532,907	443,777	976,684
17	428,094	439,539	867,633							428,094	439,539	867,633
18	※ 596,666	435,588	1,032,254							※ 596,666	435,588	1,032,254
19	※ 1,502,012	443,016	1,945,028							※ 1,502,012	443,016	1,945,028
20	397,809	348,179	745,988							397,809	348,179	745,988
21	463,627	332,016	795,643							463,627	332,016	795,643
22	※ 1,143,008	313,821	1,456,829							※ 1,143,008	313,821	1,456,829
23	※ 646,949	256,575	903,524							※ 646,949	256,575	903,524
24	519,902	231,372	751,274							519,902	231,372	751,274
25	542,312	216,402	758,714							542,312	216,402	758,714
26	557,944	200,770	758,714							557,944	200,770	758,714
27	548,346	184,912	733,258							548,346	184,912	733,258
28	528,794	169,968	698,762							528,794	169,968	698,762
29	493,624	156,461	650,085							493,624	156,461	650,085
30	472,490	144,805	617,295							472,490	144,805	617,295
31	450,476	134,450	584,926							450,476	134,450	584,926
32	455,342	125,075	580,417							455,342	125,075	580,417
33	459,693	115,741	575,434							459,693	115,741	575,434
34	460,618	106,470	567,088							460,618	106,470	567,088
35	466,851	97,295	564,146							466,851	97,295	564,146
36	467,848	88,151	555,999							467,848	88,151	555,999
37	475,067	79,049	554,116							475,067	79,049	554,116
38	481,001	69,845	550,846							481,001	69,845	550,846
39	489,875	60,531	550,406							489,875	60,531	550,406
40	477,788	51,137	528,925							477,788	51,137	528,925
41	462,789	42,012	504,801							462,789	42,012	504,801
42	443,707	33,164	476,871							443,707	33,164	476,871
43	383,132	24,838	407,970							383,132	24,838	407,970
44	310,743	17,473	328,216							310,743	17,473	328,216
45	255,931	11,454	267,385							255,931	11,454	267,385
46	181,794	6,506	188,300							181,794	6,506	188,300
47	102,317	3,090	105,407							102,317	3,090	105,407
48	57,931	1,173	59,104							57,931	1,173	59,104
49	12,349	195	12,544							12,349	195	12,544
計	27,589,601	24,167,595	51,757,196	11,788,466	1,138,314	12,926,780	5,622,576	5,169,693	10,792,269	45,000,643	30,475,602	75,476,245

(注) 1. 他会計借入金とは、一般会計からの借入金である。

2. ※印欄は、借入条件の改定に伴う繰上償還額を含む。

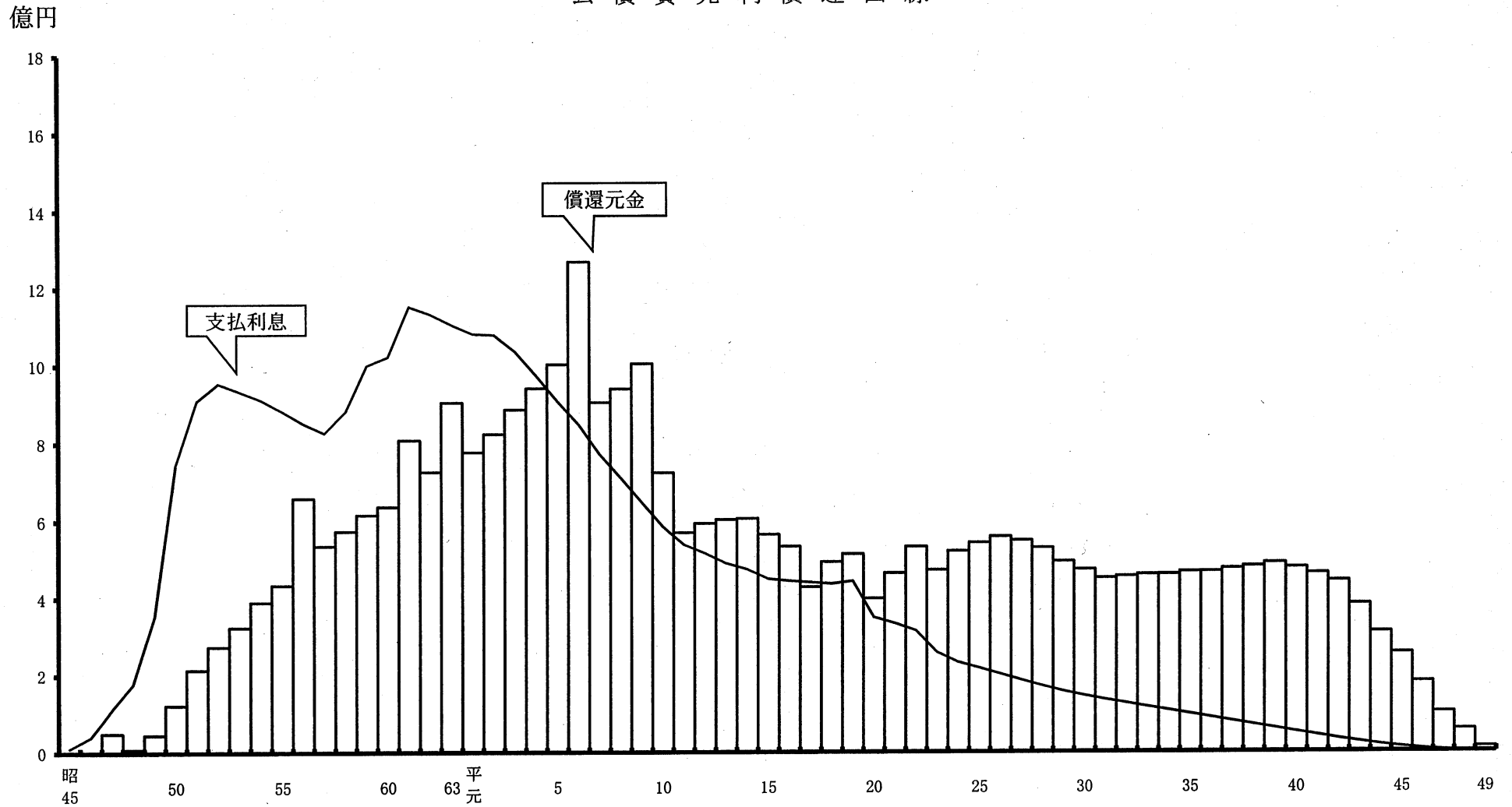
61年度	1,957,467千円	62年度	1,657,605千円	63年度	1,449,000千円	元年度	1,242,000千円	2年度	1,035,000千円	3年度	828,000千円
4年度	621,000千円	5年度	414,000千円	18年度	103,600千円	19年度	988,709千円	22年度	611,369千円	23年度	175,206千円

3. 合計欄の 27,589,601 内は、最高額である。(ただし、上記の繰上償還額を除く。)

水道用水供給事業



公債費元利償還曲線



(注) 償還元金には、借入条件の改定に伴う繰上償還額は含まない。

## 7. 経営分析

項 目	本 事 業 の 比 率		全国平均 (28年度)	説 明
	29年度	28年度		
1. 施設利用率  $\frac{\text{1日平均配水量}}{\text{配水能力}} \times 100$	70.5 %	70.0 %	63.0 %	配水能力は、平成3年度以降249,100m <sup>3</sup> /日である。
2. 総収益対総費用比率  $\frac{\text{総 収 益}}{\text{総 費 用}} \times 100$	112.5 %	113.2 %	114.7 %	
3. 給水原価  $\frac{\text{経常費用} - \text{非原価項目} + \text{長期前受金戻入}}{\text{年間総有収水量}}$	60.8 円	60.9 円	73.3 円	
4. 職員1人当たり基本給月額	346 千円	354 千円	366 千円	

(注) 非原価項目とは、受託工事費、附帯事業費及び不用品売却原価の合計額をいう。

(注) 基本給とは、給料、扶養手当及び地域手当の合計額をいう。

# 香川県工業用水道事業会計

1. 施設及び業務の概要

区 分		綾 川 系	中 部 系
施 設 の 概 要	水 源	綾川表流水（府中湖）	吉野川表流水（早明浦ダム）
	配 水 能 力	100,000m <sup>3</sup> /日	50,000m <sup>3</sup> /日
	工 期	昭和37年度～昭和42年度 昭和44年度～昭和48年度	昭和47年度～平成2年度
	総 事 業 費	43億6,200万円	79億 187万円
業 務 の 概 要	給 水 料 金	基本料金 1立方メートルにつき 34円 超過料金 1立方メートルにつき 68円 上記により算出した額に百分の百八を乗じて得た額	
	29 年 度 契 約 水 量 ( 30. 3. 31 現 在 )	日量 58,436m <sup>3</sup>	
	29 年 度 有 収 水 量	1日平均 58,897m <sup>3</sup> ( 年 間 21,497,315m <sup>3</sup> )	
	施 設 利 用 率	26.4 %	

## 2. 経営成績及び財政状態

### (1) 経営成績

#### ① 損益計算書

(平29. 4. 1~平30. 3. 31)

		(借 方)	(貸 方)		
総費用 547 百万円 ( 646 )	}	営 業 費 用    536 百万円 (    634 )	営 業 収 益    739 百万円 (    811 )	}	総収益 770 百万円 ( 847 )
	}	営 業 外 費 用    11 百万円 (    12 )	営 業 外 収 益    31 百万円 (    32 )		}
	}	当 年 度 純 利 益    223 百万円 (    201 )	特 別 利 益        0 百万円 (    4 )		}

(注) ( ) 内は前年度

② 費用内訳

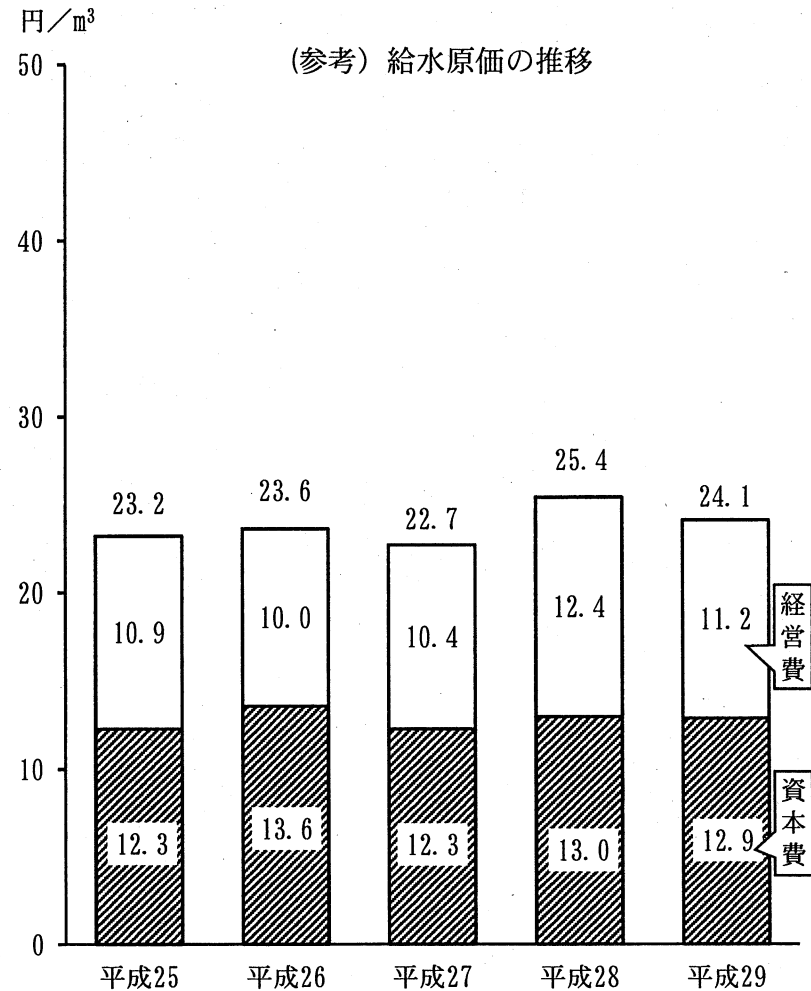
費用構成

(平成29年度)

科目		金額	構成比	給水原価	備考
資本費	支払利息	千円 10,638	% 2.1	円/㎥ 0.5	
	減価償却費	265,285	51.3	12.4	
	小計	275,923	53.4	12.9	
経営費	職員給与費	96,696	18.7	4.5	
	共同施設管理負担金	40,621	7.8	1.9	
	委託料	34,971	6.8	1.6	
	修繕費	45,545	8.8	2.1	
	動力費	9,171	1.8	0.4	
	薬品費	1,507	0.3	0.1	
	事務費 その他費用	12,717	2.4	0.6	
	小計	241,228	46.6	11.2	
合計		517,151	100.0	24.1	

※受託工事費及び不用品売却原価を除く

※減価償却費は長期前受金戻入を除く



工業用水道事業

(2) 財政状態

① 貸借対照表

(平30. 3. 31現在)

(借 方)		(貸 方)	
固定資産 7,437 百万円 ( 7,112 )	負債	固定負債 2,461 百万円 ( 2,303 )	実質負債 2,766 百万円 ( 2,694 )
		流動負債 305 百万円 ( 391 )	
		繰延収益 923 百万円 ( 866 )	
流動資産 2,030 百万円 ( 2,002 )	資本	資本金 5,147 百万円 ( 4,875 )	資本 5,778 百万円 ( 5,554 )
	本	剰余金 631 百万円 ( 679 ) うち当年度純利益 223 百万円 ( 201 )	
資産総額 9,467 百万円 ( 9,114 )			

(注) ( ) 内は前年度

### 3. 比較損益計算書

科目	平成 29 年 度			平成 28 年 度		
	金 額	対営業収益比	対前年度比	金 額	対営業収益比	対前年度比
	円	%	%	円	%	%
給 水 収 益	736,626,660	99.7	99.6	739,498,844	91.2	93.2
受 託 工 事 収 益	2,497,000	0.3	3.5	71,127,000	8.8	790.8
営 業 収 益 合 計	739,123,660	100.0	91.2	810,625,844	100.0	101.1
貯水・原水及び導水費	91,489,589	12.4	87.2	104,955,814	12.9	118.6
浄水・配水及び送水費	103,485,311	14.0	91.8	112,780,012	13.9	108.8
受 託 工 事 費	2,497,000	0.3	3.5	71,127,000	8.8	790.8
総 係 費	46,249,566	6.2	102.3	45,191,922	5.6	90.3
減 価 償 却 費	292,408,539	39.6	98.6	296,641,687	36.6	100.0
資 産 減 耗 費	0	0.0	皆減	3,544,347	0.4	1,623.3
営 業 費 用 合 計	536,130,005	72.5	84.5	634,240,782	78.2	115.7
営 業 利 益	202,993,655	27.5	115.1	176,385,062	21.8	69.4
受取利息及び配当金	3,290,479	0.4	88.8	3,703,785	0.5	80.5
長期前受金戻入	27,122,861	3.7	97.2	27,900,325	3.4	110.8
雑 収 益	196,735	0.0	54.0	364,327	0.0	210.6
営 業 外 収 益 合 計	30,610,075	4.1	95.8	31,968,437	3.9	106.8
支払利息及び企業債取扱諸費	10,637,913	1.4	90.4	11,763,067	1.5	90.8
雑 支 出	3,336	0.0	3.4	99,132	0.0	3,300.0
営 業 外 費 用 合 計	10,641,249	1.4	89.7	11,862,199	1.5	91.5
経 常 利 益	222,962,481	30.2	113.5	196,491,300	24.2	72.5
固定資産売却益	0	0.0	皆減	994,441	0.1	皆増
過年度損益修正益	0	0.0	皆減	3,522,723	0.5	皆増
特 別 利 益 合 計	0	0.0	皆減	4,517,164	0.6	皆増
当 年 度 純 利 益	222,962,481	30.2	110.9	201,008,464	24.8	74.2
その他未処分利益剰余金変動額	201,008,464	27.2	74.2	271,036,035	33.4	皆増
当年度未処分利益剰余金	423,970,945	57.4	89.8	472,044,499	58.2	70.6

工業用水道事業



4. 比較貸借対照表

工業用水道事業

科目	年度	平成 29 年 度			平成 28 年 度		
		金 額	構成比	対前年度比	金 額	構成比	対前年度比
		円	%	%	円	%	%
土 地		756,426,129	8.0	100.0	756,426,129	8.3	100.1
建 物		231,017,376	2.5	110.0	209,971,887	2.3	97.1
構 築 物		5,009,250,219	52.9	160.7	3,116,787,581	34.2	95.8
機 械 及 び 装 置		433,318,488	4.6	88.7	488,345,269	5.4	90.1
船 舶		1,116,530	0.0	92.0	1,213,640	0.0	92.6
工 具 器 具 及 び 備 品		1,634,837	0.0	53.7	3,042,892	0.0	33.5
建 設 仮 勘 定		56,091,595	0.6	3.7	1,505,293,500	16.5	118.0
有 形 固 定 資 産 合 計		6,488,855,174	68.6	106.7	6,081,080,898	66.7	100.5
施 設 利 用 権		452,842,851	4.8	88.3	512,591,179	5.6	89.6
ダ ム 使 用 権		491,665,656	5.2	95.6	514,220,527	5.6	95.8
ソ フ ト ウ ェ ア		2,916,006	0.0	65.7	4,440,318	0.1	74.3
電 話 加 入 権		321,600	0.0	100.0	321,600	0.0	100.0
無 形 固 定 資 産 合 計		947,746,113	10.0	91.9	1,031,573,624	11.3	92.5
固 定 資 産 合 計		7,436,601,287	78.6	104.6	7,112,654,522	78.0	91.5
現 金 預 金		1,879,702,801	19.8	109.0	1,724,385,680	18.9	162.6
未 収 金		94,151,230	1.0	63.1	149,152,002	1.7	138.4
有 価 証 券		0	0.0	皆減	50,000,000	0.6	100.0
貯 蔵 品		10,180,470	0.1	98.0	10,389,929	0.1	97.2

前 払 金	26,103,800	0.3	54.6	47,846,680	0.5	91.1
保 管 有 価 証 券	20,000,000	0.2	100.0	20,000,000	0.2	100.0
そ の 他 流 動 資 産	10,893	0.0	2,723.3	400	0.0	6.7
流 動 資 産 合 計	2,030,149,194	21.4	101.4	2,001,774,691	22.0	153.8
資 産 合 計	9,466,750,481	100.0	103.9	9,114,429,213	100.0	100.4
建設改良等の財源に充てるた めの 企 業 債	837,026,518	8.9	173.4	482,671,338	5.3	90.5
建設改良等の財源に充てるた めの 長 期 借 入 金	106,375,462	1.1	65.1	163,527,267	1.8	73.1
そ の 他 長 期 借 入 金	927,281,263	9.8	87.3	1,062,752,071	11.7	88.7
退 職 給 付 引 当 金	76,063,558	0.8	102.3	74,351,305	0.8	90.2
修 繕 引 当 金	513,979,117	5.4	98.9	519,648,117	5.7	96.6
固 定 負 債 合 計	2,460,725,918	26.0	106.9	2,302,950,098	25.3	89.4
建設改良等の財源に充てるた めの 企 業 債	51,644,820	0.5	102.3	50,491,217	0.5	102.3
建設改良等の財源に充てるた めの 長 期 借 入 金	55,151,805	0.6	91.6	60,208,400	0.7	85.1
そ の 他 長 期 借 入 金	135,470,808	1.4	100.0	135,470,808	1.5	100.0
未 払 金	34,414,916	0.4	29.3	117,333,000	1.3	363.0
賞 与 引 当 金	7,271,000	0.1	113.1	6,427,000	0.1	103.1
法 定 福 利 費 引 当 金	1,252,000	0.0	116.5	1,075,000	0.0	105.6
預 り 金	188,957	0.0	276.7	68,289	0.0	554.2
預 り 有 価 証 券	20,000,000	0.2	100.0	20,000,000	0.2	100.0
流 動 負 債 合 計	305,394,306	3.2	78.1	391,073,714	4.3	124.1

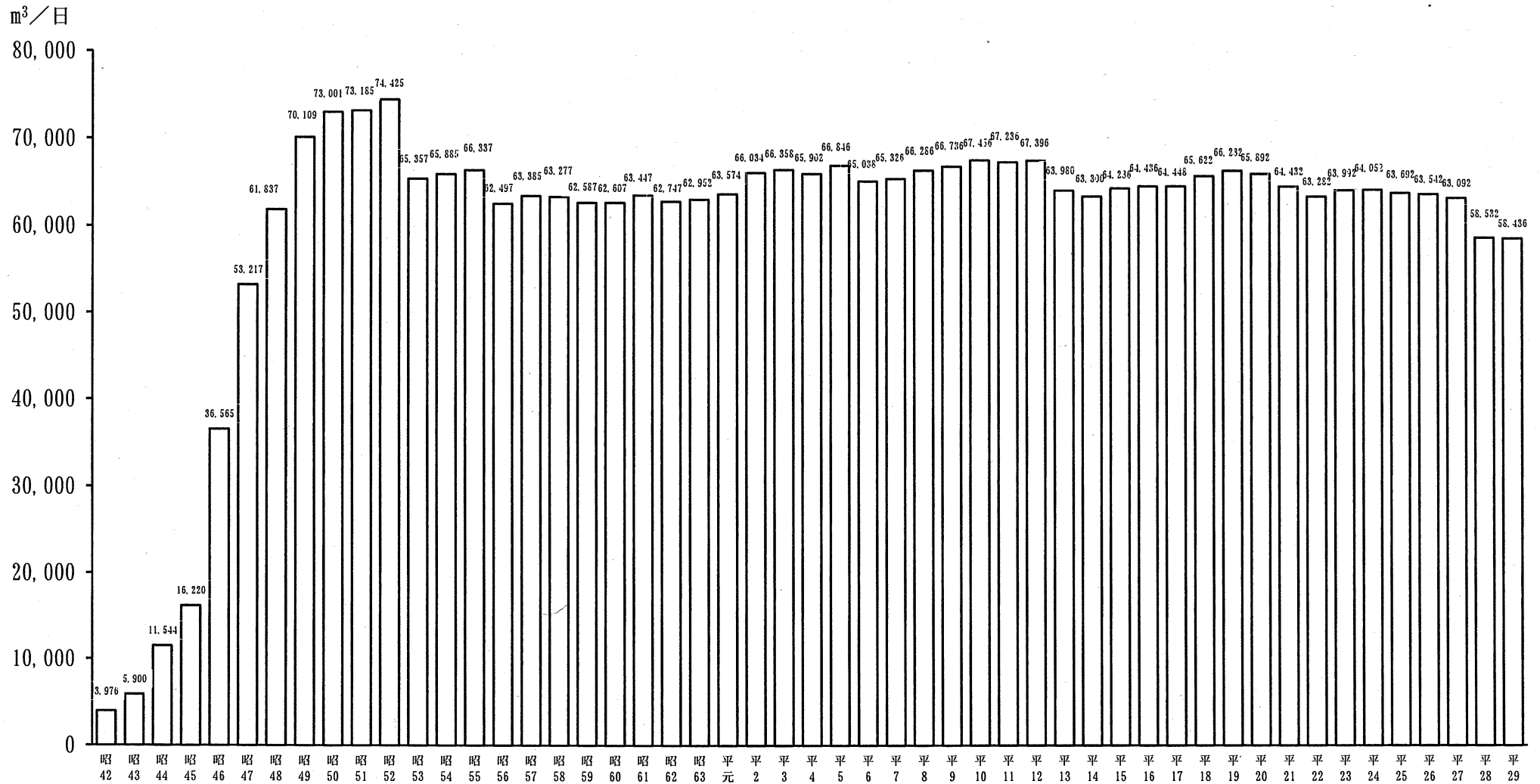
工業用水道事業

工業用水道事業

科目	平成 29 年 度			平成 28 年 度		
	金 額	構成比	対前年度比	金 額	構成比	対前年度比
年度	円	%	%	円	%	%
長期前受金	923,094,350	9.8	106.6	865,831,975	9.5	103.8
繰延収益合計	923,094,350	9.8	106.6	865,831,975	9.5	103.8
負債合計	3,689,214,574	39.0	103.6	3,559,855,787	39.1	95.6
資本金	5,146,363,214	54.3	105.6	4,875,327,179	53.4	108.9
資本金合計	5,146,363,214	54.3	105.6	4,875,327,179	53.4	108.9
受贈財産評価額	4,202,772	0.1	100.0	4,202,772	0.0	100.0
補助金	183,927,976	1.9	100.0	183,927,976	2.0	100.0
工事負担金	19,071,000	0.2	100.0	19,071,000	0.3	100.0
資本剰余金合計	207,201,748	2.2	100.0	207,201,748	2.3	100.0
当年度未処分利益剰余金	423,970,945	4.5	89.8	472,044,499	5.2	70.6
(うち当年度純利益)	(222,962,481)	(2.4)	110.9	(201,008,464)	(2.2)	74.2
利益剰余金合計	423,970,945	4.5	89.8	472,044,499	5.2	70.6
剰余金合計	631,172,693	6.7	92.9	679,246,247	7.5	77.6
資本合計	5,777,535,907	61.0	104.0	5,554,573,426	60.9	103.8
負債資本合計	9,466,750,481	100.0	103.9	9,114,429,213	100.0	100.4

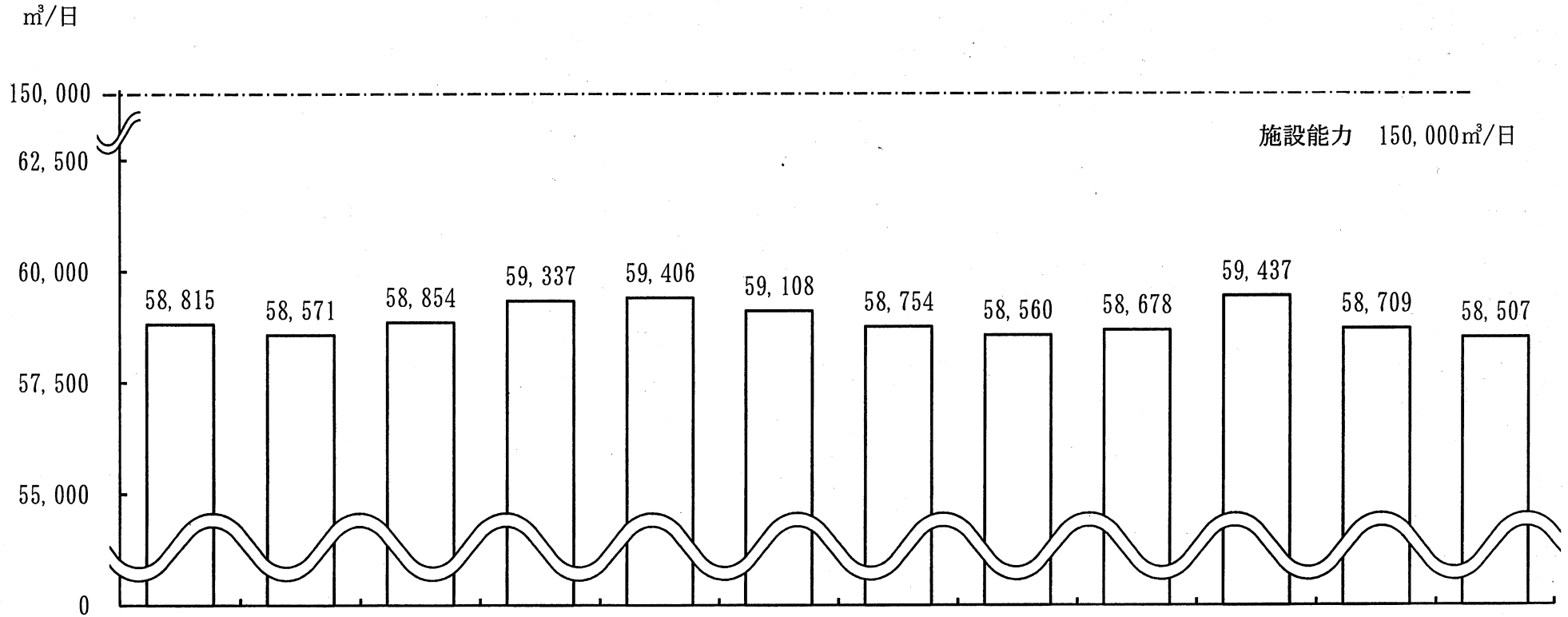
## 5. 契約水量等の状況

(1) 年度別契約水量（各年度末）の推移 （単位  $\text{m}^3/\text{日}$ ）



工業用水道事業

(2) 月別有収水量状況 (m<sup>3</sup>/日)



(m <sup>3</sup> /日)	4月	5月	6月	7月	8月	9月	10月	11月	12月	1月	2月	3月
基本使用水量	58,436	58,436	58,436	58,436	58,436	58,436	58,436	58,436	58,436	58,436	58,436	58,436
有収水量	58,815	58,571	58,854	59,337	59,406	59,108	58,754	58,560	58,678	59,437	58,709	58,507

## (3) 年度別使用水量の推移

年 度	給 水 対 象 事 業 所 数	使 用 水 量		料 金 の 内 訳				1m <sup>3</sup> 当り実質 料金C/A	比 較 A/B×100 %
		実使用水量A 千m <sup>3</sup>	有収水量B 千m <sup>3</sup>	基 本 料 金 千円	超 過 料 金 千円	寄 附 金 千円	計 C 千円		
昭 45	11	5,001	6,368	20,516	9,909	10,258	40,683	8.13	78.53
46	14	7,931	10,453	33,895	15,833	16,961	66,689	8.41	75.87
47	15	14,002	19,105	67,586	17,667	33,824	119,077	8.50	73.29
48	15	16,418	20,856	78,730	9,314	75,431	163,475	9.96	78.72
49	16	17,594	26,004	102,397	3,237	102,397	208,031	11.82	67.66
50	16	17,173	26,865	344,927	8,639	0	353,566	20.59	63.92
51	18	17,657	26,822	346,481	4,417	0	350,898	19.87	65.83
52	19	17,259	27,012	349,024	4,263	0	353,287	20.47	63.89
53	21	17,679	24,052	430,193	5,494	0	435,687	24.64	73.50
54	22	17,390	24,211	433,998	3,609	0	437,607	25.16	71.83
55	22	17,228	24,080	432,972	910	0	433,882	25.18	71.54
56	22	17,017	23,123	482,104	2,323	0	484,427	28.47	73.59
57	22	17,403	23,101	480,098	5,410	0	485,508	27.90	75.33
58	23	16,782	23,441	485,914	8,017	0	493,931	29.43	71.59
59	24	16,477	22,947	570,220	6,887	0	577,107	35.03	71.80
60	23	17,148	22,889	567,683	9,305	0	576,988	33.65	74.92
61	24	17,607	23,149	575,450	6,641	0	582,091	33.06	76.06
62	25	17,420	22,736	632,125	8,981	0	641,106	36.80	76.62
63	25	17,849	22,991	639,088	9,948	0	649,036	36.36	77.63
平 元	25	18,140	23,228	645,847	9,686	0	655,533	36.14	78.10
2	28	18,893	23,867	724,950	30,754	0	755,704	40.00	79.16
3	28	19,645	24,632	751,347	24,514	0	775,861	39.49	79.75
4	28	19,079	24,392	748,306	16,888	0	765,194	40.11	78.22
5	30	18,987	24,319	770,761	15,428	0	786,189	41.41	78.07

工業用水道事業

工業用水道事業

年 度	給 水 対 象 事 業 所 数	使 用 水 量		料 金 の 内 訳				1m <sup>3</sup> 当り実質 料金C/A	比 較 A/B×100
		実使用水量A	有収水量B	基本料金	超過料金	寄 附 金	計 C		
6	30	17,280	22,141	745,340	14,883	0	760,223	43.99	78.05
7	30	17,768	23,226	783,021	13,331	0	796,352	44.82	76.50
8	30	19,135	24,109	812,627	14,169	0	826,796	43.21	79.37
9	30	19,197	24,451	826,223	10,810	0	837,033	43.60	78.51
10	30	19,071	24,692	836,637	6,724	0	843,361	44.22	77.24
11	30	19,116	24,622	835,910	4,448	0	840,358	43.96	77.64
12	30	18,973	24,643	834,805	6,143	0	840,948	44.32	76.99
13	29	17,590	23,604	800,506	4,156	0	804,662	45.75	74.52
14	33	18,034	23,116	781,194	10,604	0	791,798	43.91	78.02
15	34	18,476	23,584	795,650	12,450	0	808,100	43.74	78.34
16	34	18,523	23,697	799,446	13,353	0	812,799	43.88	78.17
17	34	18,186	23,665	799,775	12,264	0	812,039	44.65	76.85
18	35	18,690	23,789	805,100	8,047	0	813,147	43.51	78.57
19	35	18,646	24,411	823,326	14,076	0	837,402	44.91	76.38
20	36	17,435	24,241	818,748	11,187	0	829,935	47.60	71.92
21	37	16,427	23,660	800,341	8,182	0	808,523	49.22	69.43
22	37	16,661	23,130	783,573	5,664	0	789,237	47.37	72.03
23	36	17,096	23,539	798,454	3,719	0	802,173	46.92	72.63
24	37	17,038	23,401	793,963	3,362	0	797,325	46.80	72.81
25	39	15,113	23,626	800,669	5,218	0	805,887	53.32	63.97
26	38	14,220	23,233	788,709	2,448	0	791,157	55.64	61.21
27	38	13,786	23,231	786,671	6,367	0	793,038	57.52	59.34
28	38	14,178	21,553	726,654	12,845	0	739,499	52.16	65.78
29	38	14,444	21,497	725,191	11,436	0	736,627	51.00	67.19

## 6. 公債費の状況(平30.3.31借入分まで)

(単位:千円)

年度	企業債			一般会計借入金			上水会計借入金			水資源開発公団割賦未払金			合計		
	元金	利息	計	元金	利息	計	元金	利息	計	元金	利息	計	元金	利息	計
38		2,325	2,325										0	2,325	2,325
39		16,620	16,620										0	16,620	16,620
40	2,978	55,149	58,127										2,978	55,149	58,127
41	19,041	91,786	110,827										19,041	91,786	110,827
42	31,075	149,577	180,652										31,075	149,577	180,652
43	73,424	186,898	260,322										73,424	186,898	260,322
44	102,392	183,726	286,118										102,392	183,726	286,118
45	118,508	180,811	299,319										118,508	180,811	299,319
46	120,435	181,093	301,528										120,435	181,093	301,528
47	132,574	194,778	327,352		2,418	2,418							132,574	197,196	329,770
48	122,531	210,174	332,705		1,374	1,374							122,531	211,548	334,079
49	136,115	243,487	379,602		1,576	1,576							136,115	245,063	381,178
50	151,224	296,322	447,546		2,141	2,141				26,683	92,962	119,645	177,907	391,425	569,332
51	175,164	313,800	488,964		8,121	8,121				41,552	140,667	182,219	216,716	462,588	679,304
52	240,885	363,042	603,927	958	18,501	19,459				44,443	139,040	183,483	286,286	520,583	806,869
53	274,096	363,642	637,738	1,043	57,470	58,513				47,534	135,949	183,483	322,673	557,061	879,734
54	335,475	378,394	713,869	1,191	77,740	78,931				51,458	134,154	185,612	388,124	590,288	978,412
55	373,989	385,607	759,596	1,837	97,033	98,870		5,377	5,377	55,036	130,618	185,654	430,862	618,635	1,049,497
56	411,590	364,327	775,917	4,862	109,945	114,807		14,232	14,232	58,863	126,791	185,654	475,315	615,295	1,090,610
57	435,510	378,010	813,520	45,477	124,715	170,192	97,770	16,992	114,762	56,697	110,498	167,195	635,454	630,215	1,265,669
58	※ 1,008,497	384,677	1,393,174	※ 404,377	140,178	544,555	122,133	23,608	145,741	714,263	83,753	798,016	※ 2,249,270	632,216	2,881,486
59	※ 711,015	352,420	1,063,435	※ 470,306	117,277	587,583	46,000	14,753	60,753	36,828	58,117	94,945	※ 1,264,149	542,567	1,806,716
60	322,770	321,596	644,366	365,390	92,024	457,414	199,875	11,993	211,868	39,389	55,555	94,944	927,424	481,168	1,408,592
61	321,889	318,654	640,543	540,586	69,471	610,057		16,250	16,250	42,128	52,816	94,944	904,603	457,191	1,361,794
62	281,399	317,387	598,786	443,318	45,531	488,849	100,000	25,010	125,010	45,057	49,887	94,944	869,774	437,815	1,307,589

工業用水道事業



工業用水道事業

年度	企 業 債			一 般 会 計 借 入 金			上 水 会 計 借 入 金			水資源開発公団割賦未払金			合 計		
	元 金	利 息	計	元 金	利 息	計	元 金	利 息	計	元 金	利 息	計	元 金	利 息	計
63	※ 4,343,502	※ 335,331	4,678,833	470,631	29,674	500,305	200,000	20,260	220,260	48,191	46,753	94,944	※ 5,062,324	※ 432,018	5,494,342
元	85,415	28,238	113,653	13,721	12,840	26,561	200,000	8,760	208,760	61,551	51,830	113,381	360,687	101,668	462,355
2	80,498	22,609	103,107	14,586	11,975	26,561		8,400	8,400	65,831	47,550	113,381	160,915	90,534	251,449
3	33,403	17,972	51,375	15,506	11,055	26,561		8,400	8,400	70,409	42,972	113,381	119,318	80,399	199,717
4	33,848	15,638	49,486	16,484	10,077	26,561	200,000	8,400	208,400	75,305	38,076	113,381	325,637	72,191	397,828
5	26,694	13,408	40,102	17,524	14,631	32,155		8,800	8,800	80,542	32,839	113,381	124,760	69,678	194,438
6	27,228	11,552	38,780	7,735	7,931	15,666	200,000	8,800	208,800	86,143	27,238	113,381	321,106	55,521	376,627
7	22,878	9,750	32,628	8,252	7,414	15,666		2,976	2,976	92,134	21,247	113,381	123,264	41,387	164,651
8	22,509	15,735	38,244	8,804	6,862	15,666	100,000	2,750	102,750	98,541	14,840	113,381	229,854	40,187	270,041
9	16,821	17,010	33,831	40,413	6,274	46,687				105,394	7,987	113,381	162,628	31,271	193,899
10	13,278	15,913	29,191	63,737	5,646	69,383				36,910	1,925	38,835	113,925	23,484	137,409
11	10,265	15,067	25,332	※ 2,057,389	5,076	2,062,465							※ 2,067,654	20,143	2,087,797
12	5,511	16,990	22,501	32,857		32,857							38,368	16,990	55,358
13	13,514	18,648	32,162	56,055		56,055							69,569	18,648	88,217
14	16,438	19,458	35,896	180,296		180,296							196,734	19,458	216,192
15	16,341	21,211	37,552	248,649		248,649							264,990	21,211	286,201
16	16,954	22,989	39,943	257,300		257,300							274,254	22,989	297,243
17	20,000	22,779	42,779	266,933		266,933							286,933	22,779	309,712
18	25,753	23,333	49,086	266,933		266,933							292,686	23,333	316,019
19	30,306	22,543	52,849	266,933		266,933							297,239	22,543	319,782
20	38,947	21,579	60,526	※ 1,366,000		1,366,000							※ 1,404,947	21,579	1,426,526
21	45,409	20,478	65,887	356,000		356,000							401,409	20,478	421,887
22	47,070	19,267	66,337	356,000		356,000							403,070	19,267	422,337
23	51,168	17,996	69,164	356,000		356,000							407,168	17,996	425,164
24	52,523	16,641	69,164	216,933		216,933							269,456	16,641	286,097
25	48,469	15,312	63,781	216,933		216,933							265,402	15,312	280,714

26	49,630	14,151	63,781	216,933		216,933							266,563	14,151	280,714
27	50,824	12,957	63,781	216,933		216,933							267,757	12,957	280,714
28	49,366	11,763	61,129	206,222		206,222							255,588	11,763	267,351
29	50,491	10,638	61,129	197,679		197,679							248,170	10,638	258,808
30	51,645	11,870	63,515	190,623		190,623							242,268	11,870	254,138
31	52,828	10,737	63,565	184,076		184,076							236,904	10,737	247,641
32	54,041	9,525	63,566	160,879		160,879							214,920	9,525	224,445
33	45,149	8,363	53,512	86,637		86,637							131,786	8,363	140,149
34	42,356	7,446	49,802	68,284		68,284							110,640	7,446	118,086
35	59,452	6,566	66,018	59,634		59,634							119,086	6,566	125,652
36	55,179	5,637	60,816	50,000		50,000							105,179	5,637	110,816
37	51,055	4,845	55,900	50,000		50,000							101,055	4,845	105,900
38	45,567	4,165	49,732	50,000		50,000							95,567	4,165	99,732
39	45,158	3,554	48,712	50,000		50,000							95,158	3,554	98,712
40	38,656	2,964	41,620	50,000		50,000							88,656	2,964	91,620
41	34,013	2,472	36,485	50,000		50,000							84,013	2,472	86,485
42	28,532	2,067	30,599	50,000		50,000							78,532	2,067	80,599
43	21,907	1,775	23,682	50,000		50,000							71,907	1,775	73,682
44	17,870	1,592	19,462	50,000		50,000							67,870	1,592	69,462
45	17,903	1,462	19,365	24,146		24,146							42,049	1,462	43,511
46	16,240	1,340	17,580										16,240	1,340	17,580
47	16,240	1,242	17,482										16,240	1,242	17,482
48	16,240	1,145	17,385										16,240	1,145	17,385
49	16,240	1,047	17,287										16,240	1,047	17,287
50	16,240	950	17,190										16,240	950	17,190
51	16,240	853	17,093										16,240	853	17,093
52	16,240	755	16,995										16,240	755	16,995
53	16,240	658	16,898										16,240	658	16,898
54	16,240	560	16,800										16,240	560	16,800

工業用水道事業

年度	企業債			一般会計借入金			上水会計借入金			水資源開発公団割賦未払金			合計		
	元金	利息	計	元金	利息	計	元金	利息	計	元金	利息	計	元金	利息	計
55	16,240	463	16,703										16,240	463	16,703
56	16,240	365	16,605										16,240	365	16,605
57	16,240	268	16,508										16,240	268	16,508
58	16,240	171	16,411										16,240	171	16,411
59	16,240	73	16,313										16,240	73	16,313
計	12,136,300	7,176,188	19,312,488	11,519,995	1,094,970	12,614,965	1,465,778	205,761	1,671,539	2,080,882	1,644,064	3,724,946	27,202,955	10,120,983	37,323,938

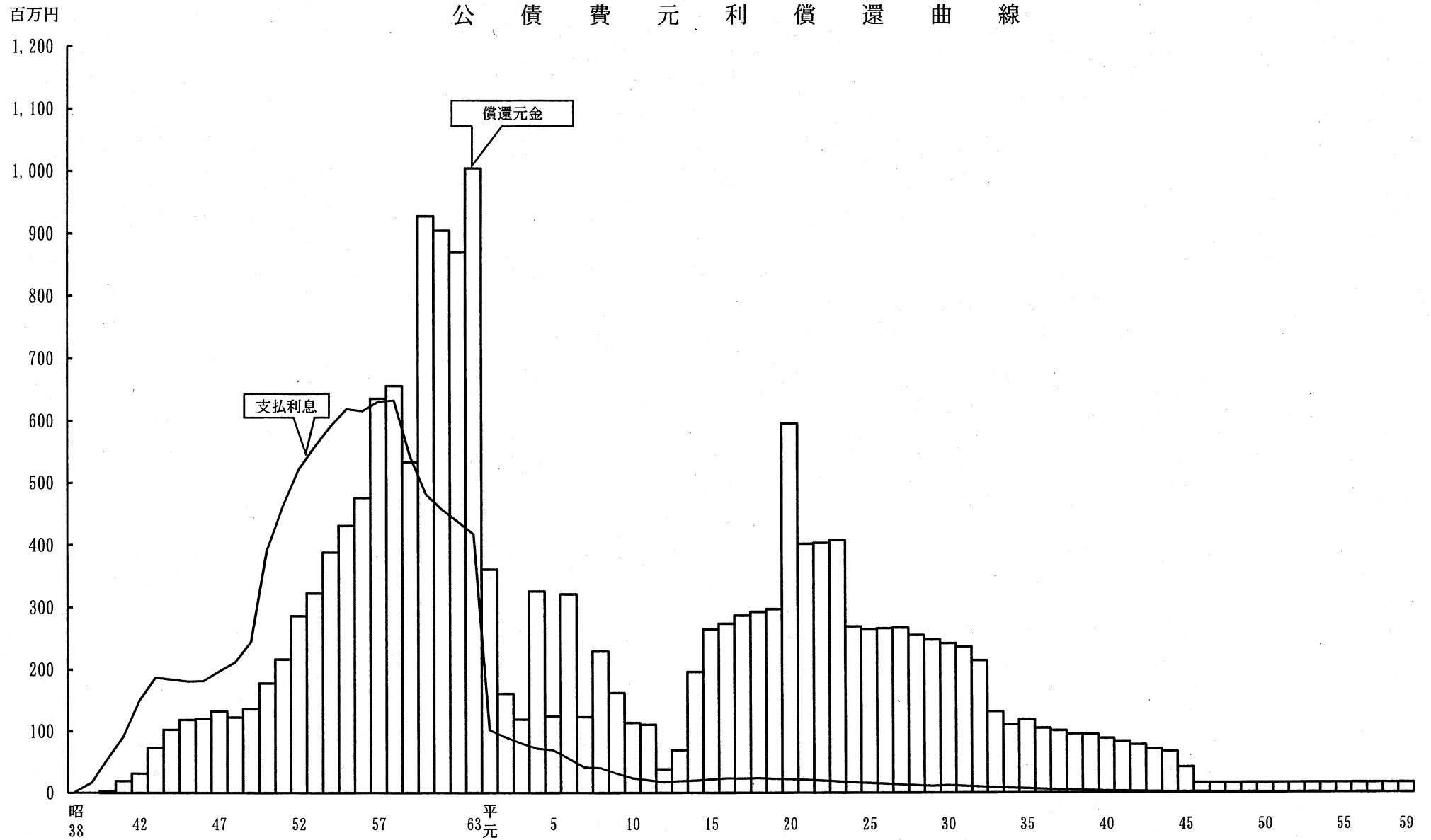
(注) 1. ※印欄は、繰上償還額を含む。

昭和58年度 1,593,629千円、昭和59年度 731,131千円、昭和63年度元金 4,058,147千円、利息 14,253千円

平成11年度 1,956,220千円、平成20年度 810,000千円

2. 合計欄の  内は、最高額である。

# 公債費元利償還曲線



(注) 償還元金には、借入条件の改定に伴う繰上償還額は含まない。

工業用水道事業

7. 経営分析

項 目	本 事 業 の 比 率		全国平均 (28年度)	説 明
	29年度	28年度		
1. 施設利用率  $\frac{\text{1日平均配水量}}{\text{配水能力}} \times 100$	26.4 %	25.9 %	55.8 %	配水能力は、150,000m <sup>3</sup> /日である。
2. 総収益対総費用比率  $\frac{\text{総 収 益}}{\text{総 費 用}} \times 100$	140.8 %	131.1 %	120.3 %	
3. 給水原価  $\frac{\text{経常費用}-\text{非原価項目}-\text{長期前受金戻入}}{\text{年間総有収水量}}$	24.1 円	25.4 円	16.7 円	
4. 職員1人当たり基本給月額	346 千円	354 千円	354 千円	

(注) 非原価項目とは、受託工事費、附帯事業費及び不用品売却原価の合計額をいう。

(注) 基本給とは、給料、扶養手当及び地域手当の合計額をいう。

# 香川県五色台水道事業会計

1. 施設及び業務の概要

区 分		事 項	備 考
施設 の 概 要	水 源	県営水道用水	
	配 水 能 力	550m <sup>3</sup> /日	
	工 期	昭和40年度～昭和41年度、昭和54年度	
業 務 の 概 要	給 水 料 金	家庭用 { 基本料金 1立方メートルにつき 200円 { 超過料金 1立方メートルにつき 200円 営業 { 基本料金 1立方メートルにつき 280円 その他 { 超過料金 1立方メートルにつき 280円 上記により算出した額に百分の百八を乗じて得た額	
	29 年 度 有 収 水 量	1日平均 143m <sup>3</sup> (年 間 52,181m <sup>3</sup> )	
	施 設 利 用 率	26.0%	

## 2. 経営成績及び財政状態

### (1) 経営成績

#### ① 損益計算書

(平29. 4. 1~平30. 3. 31)

	(借 方)	(貸 方)		
総費用 14,860 千円 ( 15,633 )	営業費用 14,623 千円 ( 15,401 )	営業収益 13,411 千円 ( 13,388 )	総収益 16,887 千円 ( 16,863 )	
	営業外費用 237 千円 ( 232 )			
	当年度純利益 2,027 千円 ( 1,230 )	営業外収益 3,476 千円 ( 3,475 )		

(注) ( ) 内は前年度



② 費用内訳

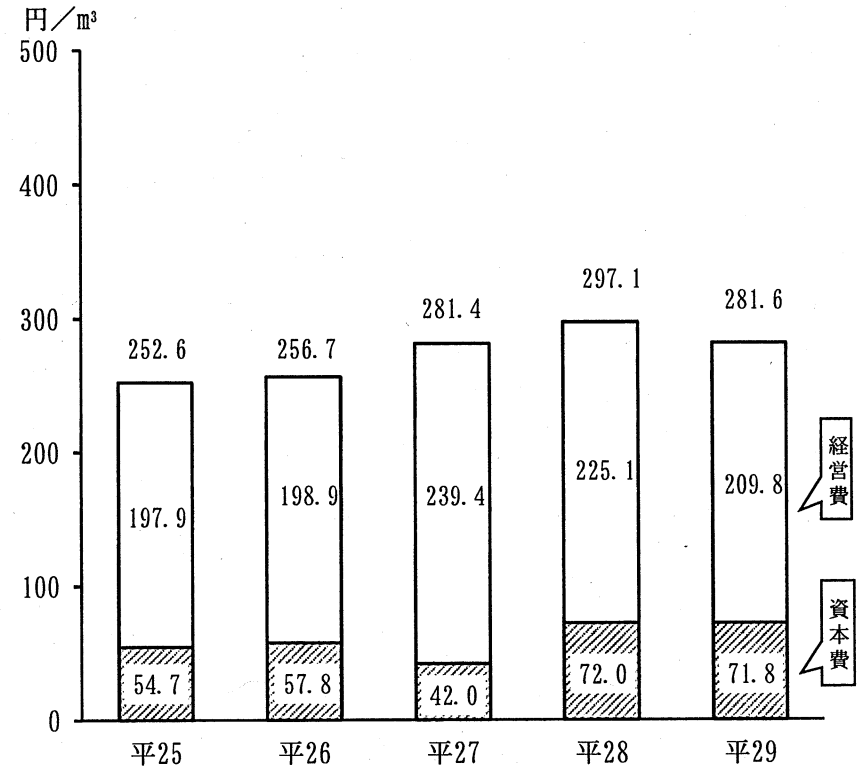
費用構成

(平成29年度)

科目		金額	構成比	給水原価	備考
資本費	減価償却費	千円 3,745	% 25.5	円/m <sup>3</sup> 71.8	
	小計	3,745	25.5	71.8	
経営費	修繕費	192	1.3	3.7	
	受水費	4,823	32.8	92.4	
	事務費 その他費用	5,932	40.4	113.7	
	小計	10,947	74.5	209.8	
合計		14,692	100.0	281.6	

※減価償却費は長期前受金戻入を除く

(参考) 給水原価の推移



(2) 財政状態

① 貸借対照表

(平30. 3. 31現在)

(借 方)		(貸 方)		
固定資産	125,312 千円	負	固定負債 6,966 千円	実質負債 30,309 千円 ( 35,176 )
	( 97,658 )		( 7,657 )	
			流動負債 23,343 千円	
			( 27,519 )	
		債	繰延収益 3,618 千円	
			( 3,787 )	
流動資産	126,301 千円	資	資本金 212,227 千円	自己資本 217,686 千円 ( 183,541 )
	( 124,846 )		( 212,227 )	
		本	剰余金 5,459 千円	
			(△ 28,686 )	
			うち当年度純利益 1,938 千円	
			( 一 )	

(注) ( ) 内は前年度

### 3. 比較損益計算書

科目	平成 29 年 度			平成 28 年 度		
	金 額	対営業収益比	対前年度比	金 額	対営業収益比	対前年度比
	円	%	%	円	%	%
給 水 収 益	13,411,420	100.0	100.2	13,388,219	100.0	95.2
営 業 収 益 合 計	13,411,420	100.0	100.2	13,388,219	100.0	95.2
貯水・原水及び導水費	7,785,968	58.0	99.0	7,862,489	58.7	101.8
浄水・配水及び送水費	2,924,359	21.8	80.7	3,625,466	27.1	99.7
減価償却費	3,913,243	29.2	100.0	3,913,243	29.2	126.9
営 業 費 用 合 計	14,623,570	109.0	95.0	15,401,198	115.0	97.3
営 業 利 益	△ 1,212,150	△ 9.0	60.2	△ 2,012,979	△ 15.0	△ 113.4
受取利息及び配当金	107,402	0.8	60.4	177,730	1.3	69.7
他 会 計 補 助 金	3,200,445	23.9	102.3	3,128,813	23.4	101.6
長期前受金戻入	168,451	1.2	100.0	168,451	1.3	20.9
雑 収 益	30	0.0	333.3	9	0.0	皆増
営 業 外 収 益 合 計	3,476,328	25.9	100.0	3,475,003	26.0	83.9
雑 支 出	237,070	1.8	102.3	231,764	1.7	101.6
営 業 外 費 用 合 計	237,070	1.8	102.3	231,764	1.7	101.6
経 常 利 益	2,027,108	15.1	164.8	1,230,260	9.2	57.6
当 年 度 純 利 益	2,027,108	15.1	164.8	1,230,260	9.2	57.6
前年度繰越利益剰余金	△ 32,207,197	△ 240.1	96.3	△ 33,437,457	△ 249.8	94.0
その他未処分利益剰余金変動額	32,118,000	239.5	—	—	—	—
当年度未処分利益剰余金	1,937,911	14.5	—	△ 32,207,197	△ 240.6	96.3

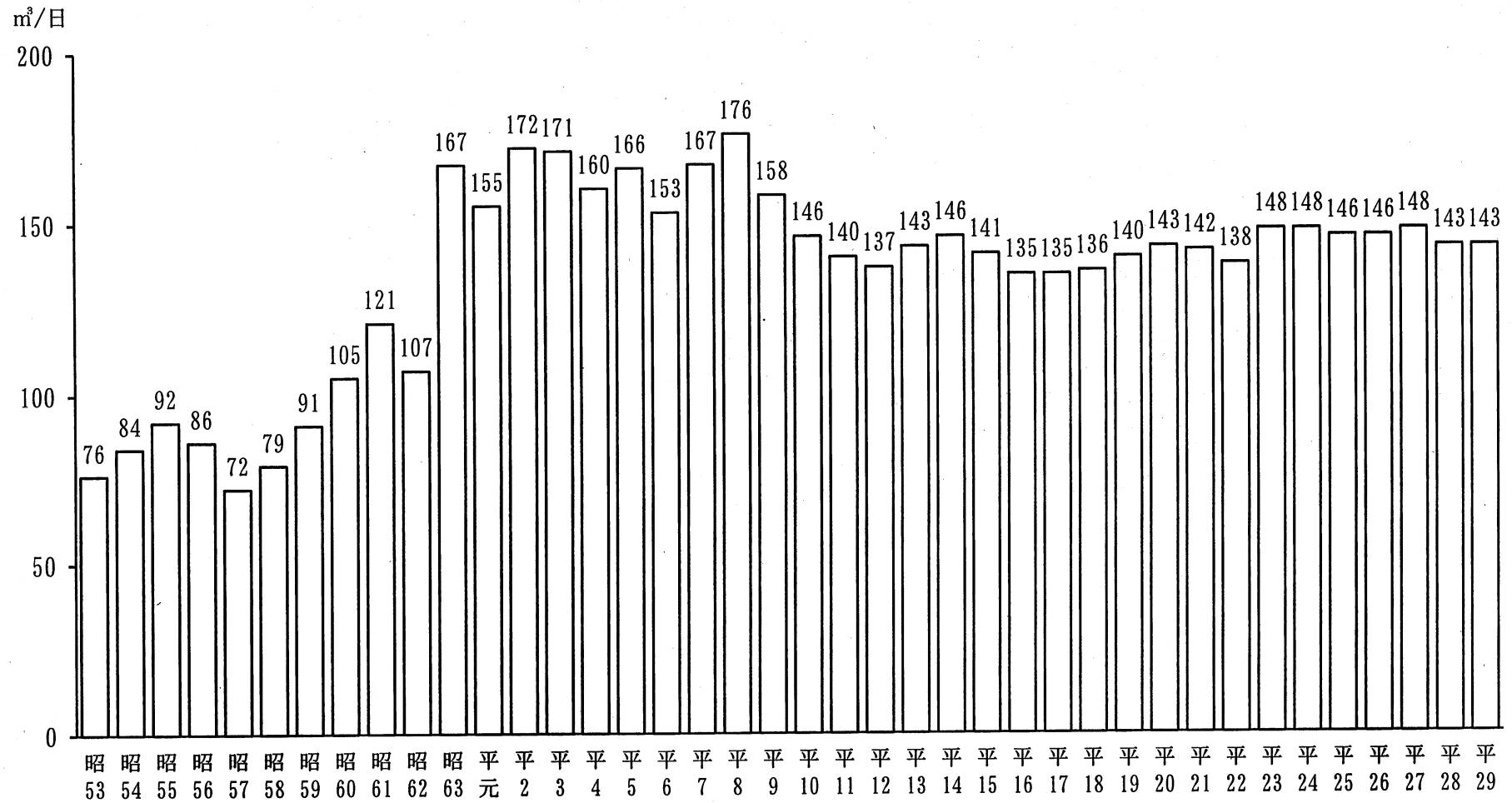
4. 比較貸借対照表

科目	年度	平成 29 年 度			平成 28 年 度		
		金 額	構成比	対前年度比	金 額	構成比	対前年度比
		円	%	%	円	%	%
土 地		8,374,400	3.4	100.0	8,374,400	3.8	100.0
建 物		41,628	0.0	100.0	41,628	0.0	100.0
構 築 物		72,533,520	28.8	116.2	62,396,998	28.0	95.3
機 械 及 び 装 置		40,544,268	16.1	226.5	17,898,033	8.1	95.6
建 設 仮 勘 定		3,818,000	1.5	42.7	8,947,000	4.0	315.4
有 形 固 定 資 産 合 計		125,311,816	49.8	128.3	97,658,059	43.9	102.3
固 定 資 産 合 計		125,311,816	49.8	128.3	97,658,059	43.9	102.3
現 金 預 金		103,079,363	40.9	107.5	95,862,703	43.1	96.5
未 収 金		3,222,266	1.3	251.1	1,283,392	0.6	53.4
有 価 証 券		—	—	—	5,000,000	2.2	100.0
前 払 金		—	—	—	2,700,000	1.2	皆増
保 管 有 価 証 券		20,000,000	8.0	100.0	20,000,000	9.0	100.0
流 動 資 産 合 計		126,301,629	50.2	101.2	124,846,095	56.1	98.5
資 産 合 計		251,613,445	100.0	113.1	222,504,154	100.0	100.1
修 繕 引 当 金		6,965,578	2.8	91.0	7,657,578	3.4	86.6
固 定 負 債 合 計		6,965,578	2.8	91.0	7,657,578	3.4	86.6

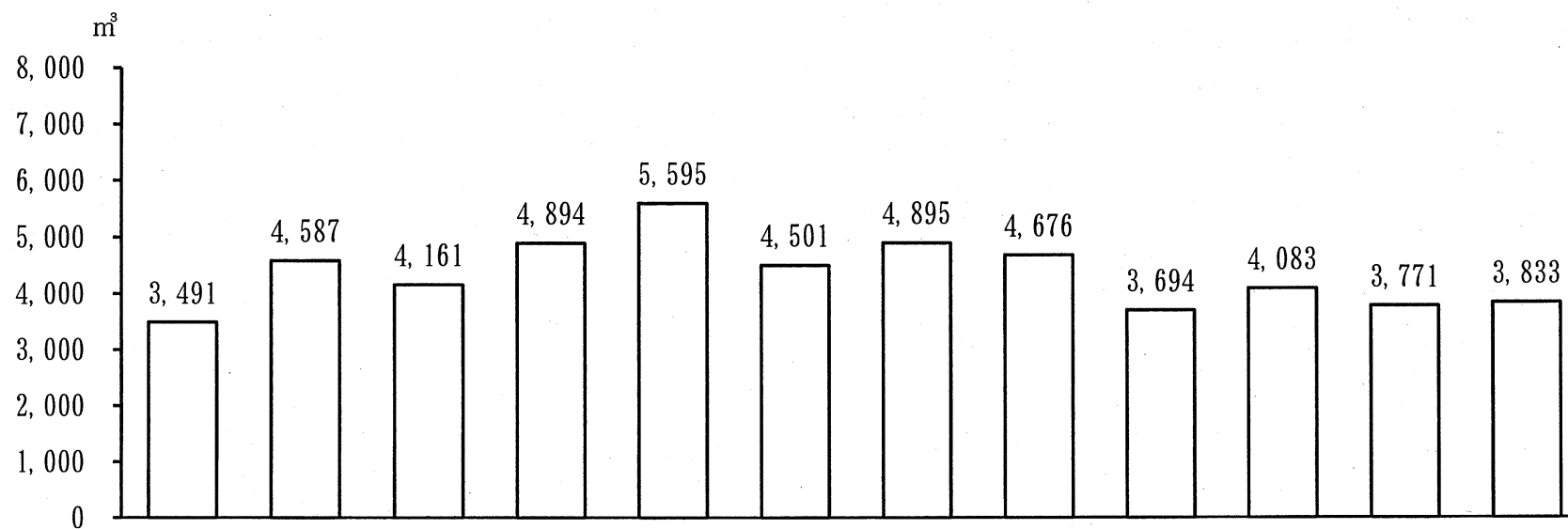
未払金	3,343,406	1.3	44.5	7,518,772	3.4	105.8
預り有価証券	20,000,000	8.0	100.0	20,000,000	9.0	100.0
流動負債合計	23,343,406	9.3	84.8	27,518,772	12.4	101.5
長期前受金	3,618,482	1.4	95.6	3,786,933	1.7	95.7
繰延収益合計	3,618,482	1.4	95.6	3,786,933	1.7	95.7
負債合計	33,927,466	13.5	87.1	38,963,283	17.5	97.6
資本金	212,226,668	84.3	100.0	212,226,668	95.4	100.0
資本金合計	212,226,668	84.3	100.0	212,226,668	95.4	100.0
受贈財産評価額	2,946,400	1.2	100.0	2,946,400	1.3	100.0
補助金	575,000	0.2	100.0	575,000	0.3	100.0
資本剰余金合計	3,521,400	1.4	100.0	3,521,400	1.6	100.0
前年度繰越利益剰余金	△ 32,207,197	△ 12.8	96.3	△ 33,437,457	△ 15.0	94.0
その他未処分利益剰余金変動額	32,118,000	12.8	—	—	—	—
当年度純利益	2,027,108	0.8	164.8	1,230,260	0.5	57.6
利益剰余金合計	1,937,911	0.8	—	△ 32,207,197	△ 14.5	96.3
剰余金合計	5,459,311	2.2	—	△ 28,685,797	△ 12.9	95.9
資本合計	217,685,979	86.5	118.6	183,540,871	82.5	100.7
負債資本合計	251,613,445	100.0	113.1	222,504,154	100.0	100.1

### 5. 契約水量等の状況

(1) 年度別有収水量の推移 (一日平均)



(2) 月別有収水量状況



(単位m³)	4月	5月	6月	7月	8月	9月	10月	11月	12月	1月	2月	3月	計
団体用	2,372	3,184	2,873	3,482	4,141	3,209	3,467	3,512	2,627	2,806	2,493	2,614	36,780
営業用	24	34	30	35	36	32	0	0	0	0	0	0	191
家庭用	1,095	1,369	1,258	1,377	1,418	1,260	1,428	1,164	1,067	1,277	1,278	1,219	15,210
計	3,491	4,587	4,161	4,894	5,595	4,501	4,895	4,676	3,694	4,083	3,771	3,833	52,181

6. 他会計繰入金

(収益的収入)

(単位：円)

繰出元	項目	種別	繰入額		備考
			平成29年度	平成28年度	
一般会計	揚水負担金補助	補助金	3,200,445	3,128,813	基準外繰入
合計			3,200,445	3,128,813	

(資本的収入)

(単位：円)

繰出元	項目	種別	繰入額		備考
			平成29年度	平成28年度	
一般会計	香川県広域水道企業団への移管に伴う出資	出資金	32,118,000	—	基準外繰入
合計			32,118,000	—	



## 7. 経営分析

項 目	本 事 業 の 比 率		全国平均 (28年度)	説 明
	29年度	28年度		
1. 施設利用率  $\frac{\text{1日平均配水量}}{\text{配水能力}} \times 100$	26.0 %	25.3 %	52.7 %	配水能力は、550m <sup>3</sup> /日である。
2. 総収益対総費用比率  $\frac{\text{総 収 益}}{\text{総 費 用}} \times 100$	113.6 %	107.9 %	108.5 %	
3. 給水原価  $\frac{\text{経常費用}-\text{非原価項目}-\text{長期前受金戻入}}{\text{年間総有収水量}}$	281.6 円	297.1 円	268.9 円	

(注) 非原価項目とは、受託工事費、附帯事業費及び不用品売却原価の合計額をいう。