

平成 29 年度

香川県立病院事業会計決算審査資料

病 院 局

目 次

I	平成29年度県立病院事業決算概要	1
II	収益的収入及び支出比較表	8
III	資本的収入及び支出比較表	10
IV	病院別残高貸借対照表	11
V	平成29年度県立病院事業会計経営分析資料	14

I 平成29年度 県立病院事業決算概要

1 病床数

(単位：床、%)

区分	病床数 (平成30年3月31日現在)				病床利用率			備考
	中央病院	丸亀病院	白鳥病院	計	29年度	28年度	28年度 全国平均	
一般	{ 501 } 526	{ }	{ 150 } 150	{ 651 } 676	{ 80.9 } 77.7	{ 80.1 } 76.9	75.4	全国平均は都道府県立病院の平均である。
結核	{ 5 } 5	{ }	{ }	{ 5 } 5	{ 20.2 } 20.2	{ 18.8 } 18.8	17.3	"
精神	{ }	{ 156 } 215	{ }	{ 156 } 215	{ 67.8 } 48.6	{ 71.7 } 52.0	68.9	"
感染症	{ 2 } 2	{ }	{ }	{ 2 } 2	{ }	{ }	0.6	"
計	{ 508 } 533	{ 156 } 215	{ 150 } 150	{ 814 } 898	{ 77.8 } 70.2	{ 78.1 } 70.6	73.0	"

{ } は、稼働病床数及び稼働病床に対する病床利用率である。

2 職員数

(単位：人)

区分	中央病院	丸亀病院	白鳥病院	県立病院課	計	前年度末	増減	備考
医師	119	7	16		142	149	△ 7	県立病院課には病院事業管理者及び病院局長を含む。
看護部門	581	69	85		735	742	△ 7	
医療技術部門	156	12	23		191	182	9	
事務部門	50	13	9	14	86	85	1	
計	906	101	133	14	1,154	1,158	△ 4	
定数外職員	327	47	58	1	433	413	20	
合計	1,233	148	191	15	1,587	1,571	16	

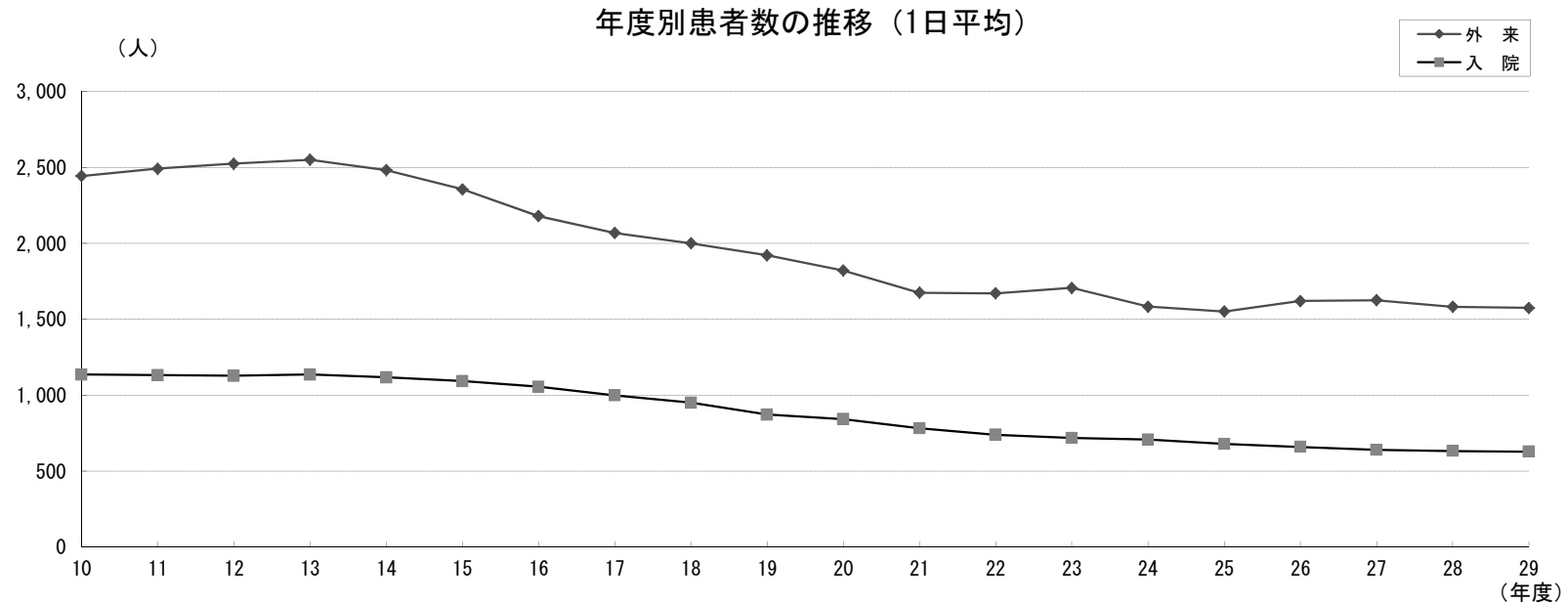
※平成30年3月31日現在

3 患者数

(単位：人)

区分		中央病院	丸亀病院	白鳥病院	計	前年度	増減
入院	延患者数	154,198	38,105	37,767	230,070	230,996	△ 926
	1日平均	422	104	103	629	633	△ 4
外来	延患者数	250,800	31,213	102,207	384,220	384,749	△ 529
	1日平均	1,028	128	419	1,575	1,583	△ 8
計	延患者数	404,998	69,318	139,974	614,290	615,745	△ 1,455
	1日平均	1,450	232	522	2,204	2,216	△ 12

入院診療日数は平成28年度と同じ365日、外来診療日数は平成28年度より1日多い244日



4 平成29年度決算額

(単位：千円、税抜)

区 分	中央病院	丸亀病院	白鳥病院	がん検診センター	旧津田診療所	計	
病院事業収益	20,411,472	1,564,035	2,830,270	0	14	24,805,791	
収益	医業収益	17,162,852	917,555	2,462,232	0	20,542,639	
	医業外収益	3,247,413	641,655	356,796	0	4,245,878	
	特別利益	1,207	4,825	11,242	0	17,274	
病院事業費用	21,558,120	1,763,226	3,101,590	0	700	26,423,636	
費用	医業費用	20,580,892	1,726,153	2,954,538	0	0	25,261,583
	医業外費用	876,770	36,298	135,609	0	0	1,048,677
	特別損失	100,458	775	11,443	0	700	113,376
純損益	△ 1,146,648	△ 199,191	△ 271,320	0	△ 686	△ 1,617,845	
累積損益	△ 8,535,617	△ 4,493,856	△ 2,454,143	△ 460,243	△ 5,668,294	△ 21,612,153	

5 決算額年次推移

(単位：千円、%、税抜)

年度	収 益	費 用	純 損 益	累積損益	単年度損益比率	累積損益比率	備 考
10	21,739,423	21,995,734	△ 256,311	△ 12,318,060	△ 1.5	△ 74.4	
11	22,073,774	21,991,730	82,044	△ 12,236,017	0.5	△ 72.3	
12	21,937,948	21,441,693	496,255	△ 11,739,762	2.9	△ 69.6	
13	22,479,087	22,073,286	405,801	△ 11,333,961	2.3	△ 64.7	
14	21,695,078	21,178,591	516,487	△ 10,817,474	3.0	△ 62.6	
15	21,414,872	20,956,026	458,846	△ 10,358,628	2.7	△ 60.6	
16	20,874,003	20,893,042	△ 19,039	△ 10,377,667	△ 0.1	△ 62.5	
17	20,126,344	20,000,242	126,102	△ 10,251,565	0.8	△ 61.9	
18	19,874,923	20,808,561	△ 933,638	△ 11,185,203	△ 5.9	△ 70.9	
19	19,386,378	20,266,813	△ 880,435	△ 12,065,638	△ 5.5	△ 75.9	
20	20,257,112	20,713,315	△ 456,203	△ 12,521,841	△ 2.7	△ 75.1	
21	20,162,994	19,928,159	234,835	△ 12,287,006	1.4	△ 71.8	
22	21,103,110	21,088,548	14,562	△ 12,272,444	0.1	△ 69.0	
23	21,145,856	21,124,172	21,684	△ 12,250,760	0.1	△ 67.4	
24	21,231,135	20,719,888	511,247	△ 11,739,513	2.8	△ 64.3	
25	20,759,980	24,131,958	△ 3,371,978	△ 15,111,491	△ 19.2	△ 86.0	
26	23,044,022	25,074,251	△ 2,030,229	△ 16,931,754	△ 10.4	△ 87.0	
27	24,141,361	26,035,412	△ 1,894,051	△ 18,825,805	△ 9.5	△ 94.9	
28	24,848,057	26,016,560	△ 1,168,503	△ 19,994,308	△ 5.8	△ 99.9	
29	24,805,791	26,423,636	△ 1,617,845	△ 21,612,153	△ 7.9	△ 105.2	

(注) 単年度損益比率＝単年度損益÷医業収益×100 累積損益比率＝累積損益÷医業収益×100

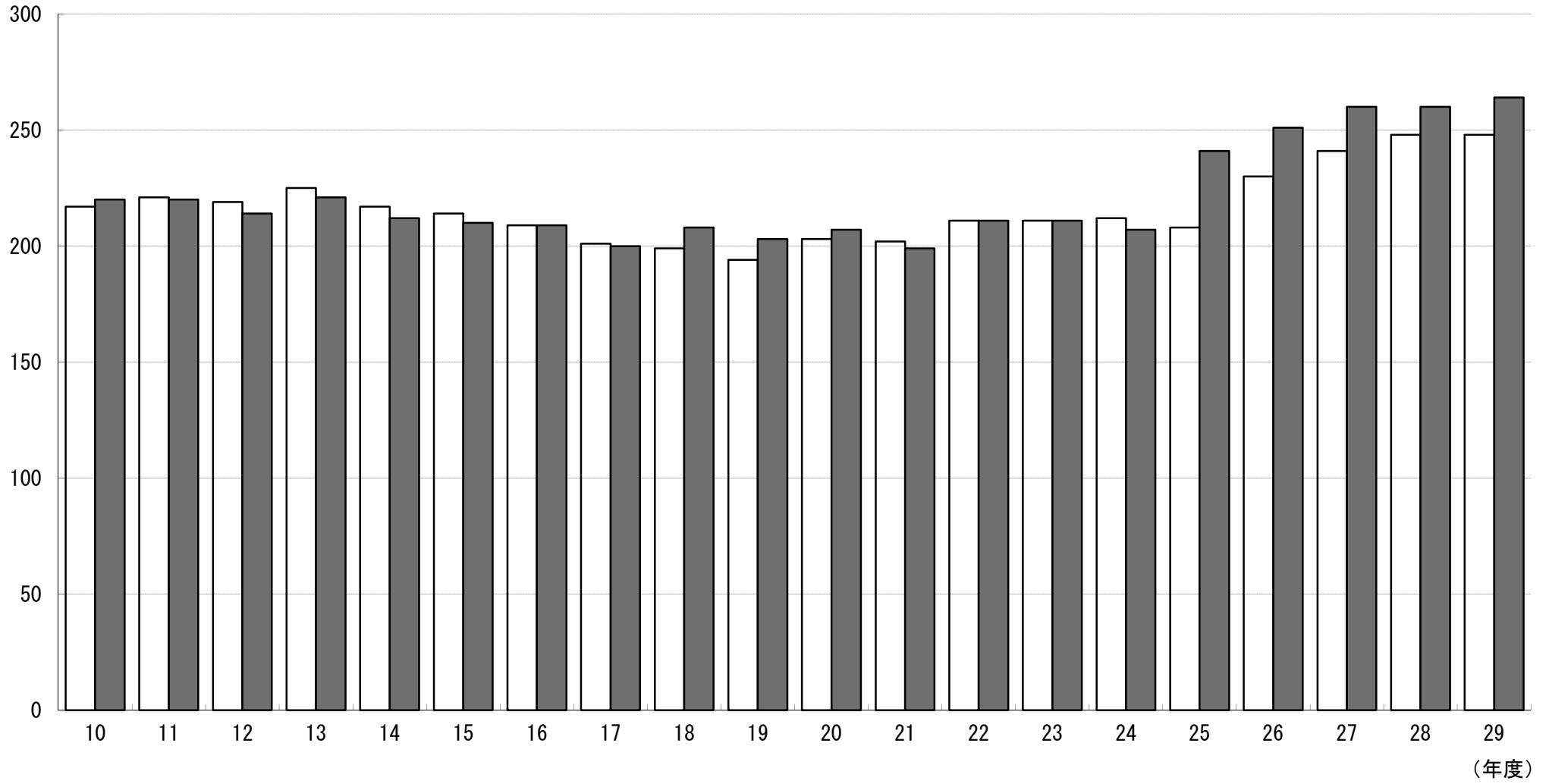
6 収益・費用の推移

(単位：千円、%、税抜)

年度	総収益	医業収益	その他収益	総費用	医業費用	その他費用	$\frac{\text{総費用}}{\text{総収益}} \times 100$	$\frac{\text{医業費用}}{\text{医業収益}} \times 100$
10	21,739,424	16,554,853	5,184,571	21,995,735	20,811,218	1,184,517	101.2	125.7
11	22,073,774	16,915,239	5,158,535	21,991,730	20,768,267	1,223,463	99.6	122.8
12	21,937,948	16,857,127	5,080,821	21,441,693	20,262,134	1,179,559	97.7	120.2
13	22,479,087	17,521,185	4,957,902	22,073,286	20,886,902	1,186,384	98.2	119.2
14	21,695,078	17,292,957	4,402,121	21,178,591	20,068,890	1,109,701	97.6	116.1
15	21,414,872	17,088,965	4,325,907	20,956,026	19,947,511	1,008,515	97.9	116.7
16	20,874,003	16,617,031	4,256,972	20,893,042	19,978,849	914,193	100.1	120.2
17	20,126,344	16,553,046	3,573,298	20,000,242	19,179,490	820,752	99.4	115.9
18	19,874,923	15,771,092	4,103,831	20,808,561	20,035,163	773,398	104.7	127.0
19	19,386,378	15,894,773	3,491,605	20,266,813	19,533,415	733,398	104.5	122.9
20	20,257,112	16,678,922	3,578,190	20,713,315	20,068,440	644,875	102.3	120.3
21	20,162,994	17,101,924	3,061,070	19,928,159	19,309,712	618,447	98.8	112.9
22	21,103,110	17,785,768	3,317,342	21,088,548	20,047,711	1,040,837	99.9	112.7
23	21,145,856	18,179,735	2,966,121	21,124,172	20,397,340	726,832	99.9	112.2
24	21,231,135	18,262,619	2,968,516	20,719,888	20,028,047	691,841	97.6	109.7
25	20,759,980	17,562,235	3,197,745	24,131,958	20,745,041	3,386,917	116.2	118.1
26	23,044,022	19,462,946	3,581,076	25,074,251	23,109,377	1,964,874	108.8	118.7
27	24,141,361	19,841,774	4,299,587	26,035,412	24,077,617	1,957,795	107.8	121.3
28	24,848,057	20,010,377	4,837,680	26,016,560	24,571,318	1,445,242	104.7	122.8
29	24,805,791	20,542,639	4,263,152	26,423,636	25,261,583	1,162,053	106.5	123.0

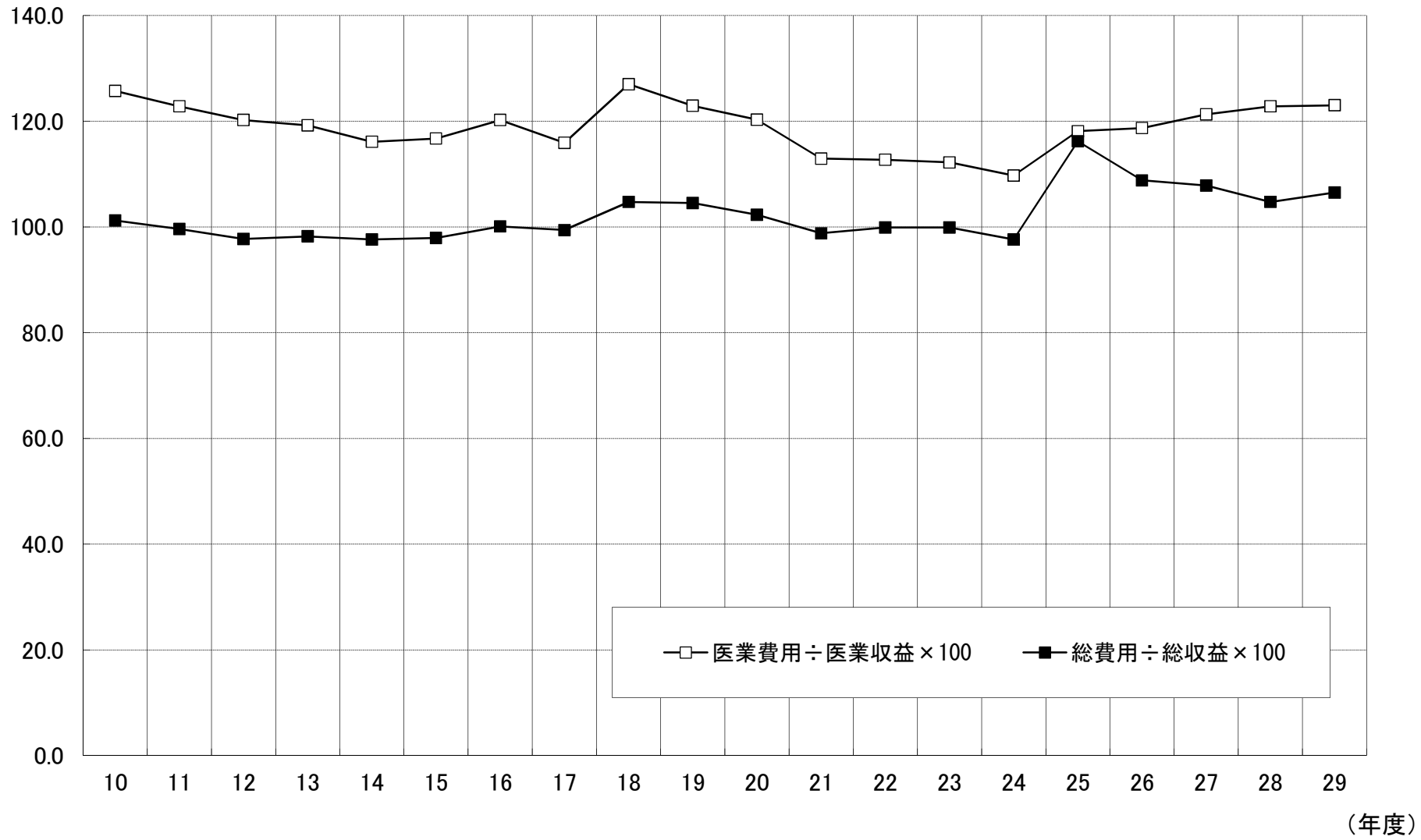
総収益・総費用の推移

(億円)



「総収益に対する総費用の割合」及び「医業収益に対する医業費用の割合」の推移

(%)



7 財務状況

(1) 貸借対照表 (平成30年3月31日現在)

(単位：百万円)

借 方		貸 方			
固定資産 [土地 建物 器械備品等]	24,964	負債 32,078	固定負債 [企業債 他会計借入金 引当金等]	24,346	
流動資産 [現金及び預金 未収金等]	7,271		資産 32,245	流動負債 [未払金 引当金等]	4,672
				繰延収益	3,060
繰延資産	10	資本 167	資本金 剰余金	21,400	
			資本剰余金 利益剰余金	△ 21,233	
			前年度未処理欠損金 当年度純損失	379 △ 21,612 △ 19,994 △ 1,618	

(2) 損益計算書 (平成29年4月1日から平成30年3月31日まで)

(単位：百万円)

借 方		貸 方	
医業費用 25,262	費用 26,424	収益 24,806	医業収益 20,543
医業外費用 1,049			医業外収益 4,246
特別損失 113			特別利益 17
当年度純損失 △ 1,618			

Ⅱ 収益的收入及び支出比較表

(単位：千円、%、税抜)

区 分		中 央 病 院						丸 亀 病 院						白 鳥 病 院					
		29 年 度		28 年 度		比 較 増 減		29 年 度		28 年 度		比 較 増 減		29 年 度		28 年 度		比 較 増 減	
		金 額	構 成 比	金 額	構 成 比	金 額	伸 率	金 額	構 成 比	金 額	構 成 比	金 額	伸 率	金 額	構 成 比	金 額	構 成 比	金 額	伸 率
収 入	医 業 収 益	11,378,562	55.8	11,191,863	54.5	186,699	1.7	592,015	37.9	644,862	40.4	△52,847	△8.2	1,565,659	55.3	1,471,961	54.1	93,698	6.4
	外 来 収 益	5,163,540	25.3	4,851,542	23.7	311,998	6.4	315,669	20.2	299,561	18.8	16,108	5.4	820,377	29.0	818,775	30.1	1,602	0.2
	そ の 他 医 業 収 益	620,750	3.0	646,578	3.1	△25,828	△4.0	9,871	0.6	11,106	0.7	△1,235	△11.1	76,196	2.7	74,129	2.7	2,067	2.8
	計	17,162,852	84.1	16,689,983	81.3	472,869	2.8	917,555	58.7	955,529	59.9	△37,974	△4.0	2,462,232	87.0	2,364,865	86.9	97,367	4.1
	受 取 利 息 ・ 配 当 金	1,247	0.0	2,151	0.0	△904	△42.0	156	0.0	268	0.0	△112	△41.8	156	0.0	269	0.0	△113	△42.0
	他 会 計 補 助 金	181,373	0.9	175,034	0.9	6,339	3.6	1,043	0.1	4,947	0.3	△3,904	△78.9	8,880	0.3	9,566	0.3	△686	△7.2
	他 会 計 負 担 金	1,835,767	9.0	1,787,719	8.7	48,048	2.7	584,209	37.4	579,988	36.4	4,221	0.7	245,928	8.7	258,397	9.5	△12,469	△4.8
	消 費 税 及 び 地 方 消 費 税 還 付 金	118	0.0	0	0.0	118	皆 増	0	0.0	0	0.0	0	—	1,168	0.0	0	0.0	1,168	皆 増
	長 期 前 受 金 戻 入	971,009	4.7	934,724	4.5	36,285	3.9	35,117	2.2	32,186	2.0	2,931	9.1	87,974	3.1	72,625	2.7	15,349	21.1
	そ の 他 医 業 外 収 益	257,899	1.3	267,135	1.3	△9,236	△3.5	21,130	1.3	22,295	1.4	△1,165	△5.2	12,690	0.5	11,285	0.4	1,405	12.5
計	3,247,413	15.9	3,166,763	15.4	80,650	2.5	641,655	41.0	639,684	40.1	1,971	0.3	356,796	12.6	352,142	12.9	4,654	1.3	
益	固 定 資 産 売 却 益	0	0.0	190,998	0.9	△190,998	皆 減	4,710	0.3	0	0.0	4,710	皆 増	0	0.0	0	0.0	0	—
	過 年 度 損 益 修 正 益	1,207	0.0	481,987	2.4	△480,780	△99.7	115	0.0	410	0.0	△295	△72.0	11,242	0.4	5,682	0.2	5,560	97.9
	そ の 他 特 別 利 益	0	0.0	0	0.0	0	—	0	0.0	0	0.0	0	—	0	0.0	0	0.0	0	—
	計	1,207	0.0	672,985	3.3	△671,778	△99.8	4,825	0.3	410	0.0	4,415	1,076.8	11,242	0.4	5,682	0.2	5,560	97.9
合 計	20,411,472	100.0	20,529,731	100.0	△118,259	△0.6	1,564,035	100.0	1,595,623	100.0	△31,588	△2.0	2,830,270	100.0	2,722,689	100.0	107,581	4.0	
費 用	給 与 費	10,203,783	47.3	10,139,642	47.7	64,141	0.6	1,180,275	66.9	1,183,919	66.3	△3,644	△0.3	1,659,406	53.5	1,627,134	54.6	32,272	2.0
	材 料 費	5,814,385	27.0	5,474,286	25.8	340,099	6.2	189,839	10.8	185,189	10.4	4,650	2.5	627,858	20.2	603,364	20.3	24,494	4.1
	経 費	2,490,822	11.5	2,340,506	11.0	150,316	6.4	247,700	14.1	270,212	15.1	△22,512	△8.3	390,552	12.6	366,770	12.3	23,782	6.5
	減 価 償 却 費	1,894,925	8.8	1,860,928	8.7	33,997	1.8	104,551	5.9	104,491	5.9	60	0.1	256,328	8.2	210,324	7.1	46,004	21.9
	資 産 減 耗 費	9,957	0.0	5,898	0.0	4,059	68.8	577	0.0	2,033	0.1	△1,456	△71.6	3,090	0.1	18,678	0.6	△15,588	△83.5
	研 究 研 修 費	107,149	0.5	100,275	0.5	6,874	6.9	2,190	0.1	2,532	0.1	△342	△13.5	8,385	0.3	6,061	0.2	2,324	38.3
	開 発 費	0	0.0	0	0.0	0	—	0	0.0	0	0.0	0	—	0	0.0	0	0.0	0	—
	長 期 前 払 消 費 税 還 付 金	59,871	0.3	60,809	0.3	△938	△1.5	1,021	0.1	838	0.0	183	21.8	8,919	0.3	7,429	0.2	1,490	20.1
	計	20,580,892	95.4	19,982,344	94.0	598,548	3.0	1,726,153	97.9	1,749,214	97.9	△23,061	△1.3	2,954,538	95.2	2,839,760	95.3	114,778	4.0
	医 業 外 費 用	222,215	1.0	223,974	1.1	△1,759	△0.8	1,776	0.1	2,000	0.1	△224	△11.2	55,019	1.8	56,826	1.9	△1,807	△3.2
繰 延 勘 定 償 却	12,636	0.1	15,676	0.1	△3,040	△19.4	0	0.0	0	0.0	0	—	0	0.0	0	0.0	0	—	
雑 損 失	641,919	3.0	606,651	2.8	35,268	5.8	34,522	2.0	36,004	2.0	△1,482	△4.1	80,590	2.6	77,044	2.6	3,546	4.6	
計	876,770	4.1	846,301	4.0	30,469	3.6	36,298	2.1	38,004	2.1	△1,706	△4.5	135,609	4.4	133,870	4.5	1,739	1.3	
特 別 損 失	固 定 資 産 売 却 損	0	0.0	0	0.0	0	—	0	0.0	0	0.0	0	—	0	0.0	0	0.0	0	—
	減 損 損 失	0	0.0	0	0.0	0	—	0	0.0	0	0.0	0	—	0	0.0	0	0.0	0	—
	過 年 度 損 益 修 正 損	100,458	0.5	392,482	1.9	△292,024	△74.4	775	0.0	187	0.0	588	314.4	11,443	0.4	6,348	0.2	5,095	80.3
	そ の 他 特 別 損 失	0	0.0	28,050	0.1	△28,050	皆 減	0	0.0	0	0.0	0	—	0	0.0	0	0.0	0	—
計	100,458	0.5	420,532	2.0	△320,074	△76.1	775	0.0	187	0.0	588	314.4	11,443	0.4	6,348	0.2	5,095	80.3	
合 計	21,558,120	100.0	21,249,177	100.0	308,943	1.5	1,763,226	100.0	1,787,405	100.0	△24,179	△1.4	3,101,590	100.0	2,979,978	100.0	121,612	4.1	
当 年 度 純 利 益 (損 失)	△ 1,146,648	—	△ 719,446	—	△ 427,202	—	△ 199,191	—	△ 191,782	—	△ 7,409	—	△ 271,320	—	△ 257,289	—	△ 14,031	—	

(単位：千円、%、税抜)

区 分		がん検診センター						旧津田診療所						合 計							
		29年度		28年度		比較増減		29年度		28年度		比較増減		29年度		28年度		比較増減			
		金額	構成比	金額	構成比	金額	伸率	金額	構成比	金額	構成比	金額	伸率	金額	構成比	金額	構成比	金額	伸率		
収	入 院 収 益	—	0.0	—	0.0	—	—	—	0.0	—	0.0	—	—	13,536,236	54.6	13,308,686	53.6	227,550	1.7		
	外 来 収 益	—	0.0	—	0.0	—	—	—	0.0	—	0.0	—	—	6,299,586	25.4	5,969,878	24.0	329,708	5.5		
	そ の 他 医 業 収 益	—	0.0	—	0.0	—	—	—	0.0	—	0.0	—	—	706,817	2.8	731,813	2.9	△24,996	△3.4		
	計	—	0.0	—	0.0	—	—	—	0.0	—	0.0	—	—	20,542,639	82.8	20,010,377	80.5	532,262	2.7		
	益	受 取 利 息 ・ 配 当 金	0	0.0	0	0.0	0	—	0	0.0	0	0.0	0	—	1,559	0.0	2,688	0.0	△1,129	△42.0	
		他 会 計 補 助 金	0	0.0	0	0.0	0	—	0	0.0	0	0.0	0	—	191,296	0.8	189,547	0.8	1,749	0.9	
		他 会 計 負 担 金	0	0.0	0	0.0	0	—	0	0.0	0	0.0	0	—	2,665,904	10.7	2,626,104	10.5	39,800	1.5	
		消 費 税 及 び 地 方 消 費 税 還 付 金	0	0.0	0	0.0	0	—	0	0.0	0	0.0	0	—	1,286	0.0	0	0.0	1,286	皆増	
		長 期 前 受 金 戻 入	0	0.0	0	0.0	0	—	0	0.0	0	0.0	0	—	1,094,100	4.4	1,039,535	4.2	54,565	5.2	
		そ の 他 医 業 外 収 益	0	0.0	0	0.0	0	—	14	100.0	14	100.0	0	—	291,733	1.2	300,729	1.2	△8,996	△3.0	
計		0	0.0	0	0.0	0	—	14	100.0	14	100.0	0	—	4,245,878	17.1	4,158,603	16.7	87,275	2.1		
特別利益		固 定 資 産 売 却 益	0	0.0	0	0.0	0	—	0	0.0	0	0.0	0	—	4,710	0.0	190,998	0.8	△186,288	△97.5	
		過 年 度 損 益 修 正 益	0	0.0	0	0.0	0	—	0	0.0	0	0.0	0	—	12,564	0.1	488,079	2.0	△475,515	△97.4	
		そ の 他 特 別 利 益	0	0.0	0	0.0	0	—	0	0.0	0	0.0	0	—	0	0.0	0	0.0	0	—	
	計	0	0.0	0	0.0	0	—	0	0.0	0	0.0	0	—	17,274	0.1	679,077	2.8	△661,803	△97.5		
合 計	0	0.0	0	0.0	0	—	14	100.0	14	100.0	0	—	24,805,791	100.0	24,848,057	100.0	△42,266	△0.2			
費	給 与 費	0	0.0	0	0.0	0	—	0	0.0	0	0.0	0	—	13,043,464	49.4	12,950,695	49.8	92,769	0.7		
	材 料 費	0	0.0	0	0.0	0	—	0	0.0	0	0.0	0	—	6,632,082	25.1	6,262,839	24.1	369,243	5.9		
	経 費	0	0.0	0	0.0	0	—	0	0.0	0	0.0	0	—	3,129,074	11.8	2,977,488	11.4	151,586	5.1		
	減 価 償 却 費	0	0.0	0	0.0	0	—	0	0.0	0	0.0	0	—	2,255,804	8.5	2,175,743	8.3	80,061	3.7		
	資 産 減 耗 費	0	0.0	0	0.0	0	—	0	0.0	0	0.0	0	—	13,624	0.1	26,609	0.1	△12,985	△48.8		
	研 究 研 修 費	0	0.0	0	0.0	0	—	0	0.0	0	0.0	0	—	117,724	0.4	108,868	0.4	8,856	8.1		
	開 発 費	0	0.0	0	0.0	0	—	0	0.0	0	0.0	0	—	0	0.0	0	0.0	0	—		
	長 期 前 払 消 費 税 勘 定 償 却	0	0.0	0	0.0	0	—	0	0.0	0	0.0	0	—	69,811	0.3	69,076	0.3	735	1.1		
	計	0	0.0	0	0.0	0	—	0	0.0	0	0.0	0	—	25,261,583	95.6	24,571,318	94.4	690,265	2.8		
	業外費用	支 払 利 息 及 び 企 業 債 取 扱 諸 費	0	0.0	0	0.0	0	—	0	0.0	0	0.0	0	—	279,010	1.1	282,800	1.1	△3,790	△1.3	
		繰 延 勘 定 償 却	0	0.0	0	0.0	0	—	0	0.0	0	0.0	0	—	12,636	0.0	15,676	0.1	△3,040	△19.4	
		雑 損 失	0	0.0	0	0.0	0	—	0	0.0	0	0.0	0	—	757,031	2.9	719,699	2.8	37,332	5.2	
		計	0	0.0	0	0.0	0	—	0	0.0	0	0.0	0	—	1,048,677	4.0	1,018,175	4.0	30,502	3.0	
		特別損失	固 定 資 産 売 却 損	0	0.0	0	0.0	0	—	700	100.0	0	0.0	700	皆増	700	0.0	0	0.0	700	皆増
			減 損 損 失	0	0.0	0	0.0	0	—	0	0.0	0	0.0	0	—	0	0.0	0	0.0	0	—
			過 年 度 損 益 修 正 損	0	0.0	0	0.0	0	—	0	0.0	0	0.0	0	—	112,676	0.4	399,017	1.5	△286,341	△71.8
	そ の 他 特 別 損 失		0	0.0	0	0.0	0	—	0	0.0	0	0.0	0	—	0	0.0	28,050	0.1	△28,050	皆減	
計	0	0.0	0	0.0	0	—	700	100.0	0	0.0	700	皆増	113,376	0.4	427,067	1.6	△313,691	△73.5			
合 計	0	0.0	0	0.0	0	—	700	100.0	0	0.0	700	皆増	26,423,636	100.0	26,016,560	100.0	407,076	1.6			
当年度純利益（損失）	0	—	0	—	0	—	△686	—	14	—	△700	—	△1,617,845	—	△1,168,503	—	△449,342	—			

Ⅲ 資本的収入及び支出比較表

(単位：千円)

区 分	中央病院			丸亀病院			白鳥病院			がん検診センター			旧津田診療所			合 計			
	29年度	28年度	比較増減	29年度	28年度	比較増減	29年度	28年度	比較増減	29年度	28年度	比較増減	29年度	28年度	比較増減	29年度	28年度	比較増減	
収 入	企 業 債	268,000	627,000	△359,000	52,000	44,000	8,000	60,000	410,000	△350,000	0	0	0	0	0	0	380,000	1,081,000	△701,000
	出 資 金	0	0	0	48	88	△40	0	0	0	0	0	0	0	0	0	48	88	△40
	他 会 計 か ら の 長 期 借 入 金	110,579	65,856	44,723	6,068	6,546	△478	16,409	7,339	9,070	0	0	0	0	0	0	133,056	79,741	53,315
	補 助 金	0	61,118	△61,118	436	427	9	2,792	0	2,792	0	0	0	0	0	0	3,228	61,545	△58,317
	負 担 金	674,249	784,008	△109,759	24,552	21,642	2,910	80,976	64,681	16,295	0	0	0	0	0	0	779,777	870,331	△90,554
	固定資産売却代金	0	291,017	△291,017	1,890	0	1,890	0	0	0	0	0	0	2,800	0	2,800	4,690	291,017	△286,327
	計	1,052,828	1,828,999	△776,171	84,994	72,703	12,291	160,177	482,020	△321,843	0	0	0	2,800	0	2,800	1,300,799	2,383,722	△1,082,923
支 出	建 設 改 良 費	412,939	1,185,226	△772,287	61,227	53,642	7,585	79,834	418,655	△338,821	0	0	0	0	0	0	554,000	1,657,523	△1,103,523
	工 事 費	0	619,369	△619,369	45,096	34,176	10,920	0	0	0	0	0	0	0	0	0	45,096	653,545	△608,449
	器 械 及 び 備 品 費	408,859	498,884	△90,025	13,022	15,625	△2,603	79,201	418,031	△338,830	0	0	0	0	0	0	501,082	932,540	△431,458
	そ の 他 有 形 固 定 資 産 費	0	0	0	0	833	△833	0	0	0	0	0	0	0	0	0	0	833	△833
	リース資産購入費	4,080	3,973	107	3,109	3,008	101	633	624	9	0	0	0	0	0	0	7,822	7,605	217
	土 地 購 入 費	0	63,000	△63,000	0	0	0	0	0	0	0	0	0	0	0	0	0	63,000	△63,000
出	企 業 債 償 還 金	1,315,803	1,284,308	31,495	45,696	40,032	5,664	152,840	122,169	30,671	0	750	△750	0	0	0	1,514,339	1,447,259	67,080
	他 会 計 か ら の 長 期 借 入 金 返 還 金	41,055	39,790	1,265	3,039	2,891	148	9,944	10,279	△335	305	677	△372	0	0	0	54,343	53,637	706
	他 会 計 か ら の 借 入 金 返 還 金	41,055	39,790	1,265	3,039	2,891	148	9,944	10,279	△335	305	677	△372	0	0	0	54,343	53,637	706
	固 定 負 債 割 賦 金	0	0	0	0	0	0	0	0	0	0	0	0	0	0	0	0	0	0
	国庫補助金返還金	0	84	△84	0	0	0	0	0	0	0	0	0	0	0	0	0	84	△84
	計	1,769,797	2,509,408	△739,611	109,962	96,565	13,397	242,618	551,103	△308,485	305	1,427	△1,122	0	0	0	2,122,682	3,158,503	△1,035,821

IV 病院別残高貸借対照表

平成30年3月31日現在
(単位：円)

科 目		中央病院	丸亀病院	白鳥病院	がん検診センター	旧津田診療所	県立病院課	合 計
資	固 定 資 産	19,793,166,021	2,449,864,783	2,719,038,719	0	1,569,138	108,421	24,963,747,082
	有 形 固 定 資 産	18,864,268,398	2,427,797,855	2,592,061,188	0	1,066,938	108,421	23,885,302,800
	土 地	1,341,623,045	1,376,679,214	119,937,347	0	1,066,895	0	2,839,306,501
	建 物	16,716,441,797	4,306,315,484	2,798,096,150	0	38	0	23,820,853,469
	同減価償却累計額	△2,763,532,265	△3,394,318,293	△1,005,875,196	0	0	0	△7,163,725,754
	器 械 及 び 備 品	9,462,332,515	463,320,213	1,710,327,112	0	0	626,350	11,636,606,190
	同減価償却累計額	△6,049,282,849	△350,487,951	△1,116,131,876	0	0	△517,929	△7,516,420,605
	リ ー ス 資 産	30,418,000	20,000,000	3,540,000	0	0	0	53,958,000
	同減価償却累計額	△10,950,480	△11,952,000	△1,917,500	0	0	0	△24,819,980
	そ の 他 有 形 固 定 資 産	216,737,094	204,242,183	221,952,013	0	5	0	642,931,295
	同減価償却累計額	△79,518,459	△186,000,995	△137,866,862	0	0	0	△403,386,316
	建 設 仮 勘 定	0	0	0	0	0	0	0
	無 形 固 定 資 産	3,241,700	486,500	804,480	0	502,200	0	5,034,880
	電 話 加 入 権	3,241,700	486,500	804,480	0	502,200	0	5,034,880
	投 資 そ の 他 の 資 産	925,655,923	21,580,428	126,173,051	0	0	0	1,073,409,402
	長 期 前 払 消 費 税	925,655,923	21,580,428	126,173,051	0	0	0	1,073,409,402
	産	流 動 資 産	2,832,986,973	163,672,398	404,214,818	12,600	1,537,136	3,868,784,914
現 金 及 び 預 金		1,861,287	398,880	1,495,348	0	0	3,742,581,402	3,746,336,917
未 収 金		2,579,499,355	158,553,276	389,559,241	12,600	1,537,136	113,118,616	3,242,280,224
貸 倒 引 当 金		△3,963,000	△43,000	△172,000	0	0	0	△4,178,000
貯 蔵 品		218,532,672	4,321,814	13,326,856	0	0	0	236,181,342
前 払 費 用		0	94,000	0	0	0	84,896	178,896
前 払 金		32,810,000	0	0	0	0	0	32,810,000
そ の 他 流 動 資 産		4,246,659	347,428	5,373	0	0	13,000,000	17,599,460
繰 延 資 産		10,412,400	0	0	0	0	0	10,412,400
資 産 合 計		22,636,565,394	2,613,537,181	3,123,253,537	12,600	3,106,274	3,868,893,335	32,245,368,321

(単位：円)

科 目		中央病院	丸亀病院	白鳥病院	がん検診センター	旧津田診療所	県立病院課	合 計
負 債	固 定 負 債	17,970,833,346	2,575,257,282	3,220,111,860	580,054,999	0	0	24,346,257,487
	企 業 債	16,887,608,645	230,676,727	3,059,165,129	0	0	0	20,177,450,501
	建設改良費等の財源に充てるための企業債	16,887,608,645	230,676,727	3,059,165,129	0	0	0	20,177,450,501
	他 会 計 借 入 金	221,494,600	2,240,422,399	36,145,572	580,054,999	0	0	3,078,117,570
	建設改良費等の財源に充てるための長期借入金	221,494,600	16,459,687	36,145,572	0	0	0	274,099,859
	そ の 他 の 長 期 借 入 金	0	2,223,962,712	0	580,054,999	0	0	2,804,017,711
	リ ー ス 債 務	13,268,101	6,758,156	1,474,159	0	0	0	21,500,416
	引 当 金	848,462,000	97,400,000	123,327,000	0	0	0	1,069,189,000
	退 職 給 付 引 当 金	848,462,000	97,400,000	123,327,000	0	0	0	1,069,189,000
	流 動 負 債	3,209,799,662	192,435,126	501,420,952	0	0	768,565,189	4,672,220,929
	企 業 債	1,417,143,535	47,937,356	245,723,850	0	0	0	1,710,804,741
	建設改良費等の財源に充てるための企業債	1,417,143,535	47,937,356	245,723,850	0	0	0	1,710,804,741
	他 会 計 借 入 金	43,408,976	3,876,457	10,776,657	0	0	0	58,062,090
	建設改良費等の財源に充てるための長期借入金	43,408,976	3,876,457	10,776,657	0	0	0	58,062,090
	リ ー ス 債 務	4,190,986	3,214,271	641,222	0	0	0	8,046,479
	未 払 金	1,031,280,222	56,639,898	136,897,899	0	0	754,584,724	1,979,402,743
	引 当 金	602,905,000	74,324,000	97,412,000	0	0	0	774,641,000
	賞 与 引 当 金	507,936,000	62,617,000	82,068,000	0	0	0	652,621,000
	法 定 福 利 費 引 当 金	94,969,000	11,707,000	15,344,000	0	0	0	122,020,000
	そ の 他 流 動 負 債	110,870,943	6,443,144	9,969,324	0	0	13,980,465	141,263,876
繰 延 収 益	2,925,388,621	119,026,627	15,458,547	0	0	82,421	3,059,956,216	
長 期 前 受 金	6,233,275,008	457,819,274	426,978,504	0	0	106,350	7,118,179,136	
長期前受金収益化累計額	△3,307,886,387	△338,792,647	△411,519,957	0	0	△23,929	△4,058,222,920	
負 債 合 計	24,106,021,629	2,886,719,035	3,736,991,359	580,054,999	0	768,647,610	32,078,434,632	

(単位：円)

科 目		中央病院	丸亀病院	白鳥病院	がん検診センター	旧津田診療所	県立病院課	合 計
資 本	資 本 金	14,077,141,147	3,430,171,938	1,743,616,442	995,017,277	1,154,084,869	0	21,400,031,673
	剰 余 金	△8,262,619,163	△4,485,242,822	△2,356,698,381	△460,243,414	△5,668,294,204	0	△21,233,097,984
	資 本 剰 余 金	272,997,677	8,613,027	97,444,028	0	0	0	379,054,732
	受 贈 財 産 評 価 額	32,677,055	2,606,352	11,757,935	0	0	0	47,041,342
	補 助 金	138,595,114	3,006,675	85,686,093	0	0	0	227,287,882
	寄 附 金	0	3,000,000	0	0	0	0	3,000,000
	そ の 他 資 本 剰 余 金	101,725,508	0	0	0	0	0	101,725,508
	利 益 剰 余 金	△8,535,616,840	△4,493,855,849	△2,454,142,409	△460,243,414	△5,668,294,204	0	△21,612,152,716
当年度未処分利益剰余金	△8,535,616,840	△4,493,855,849	△2,454,142,409	△460,243,414	△5,668,294,204	0	△21,612,152,716	
資 本 合 計		5,814,521,984	△1,055,070,884	△613,081,939	534,773,863	△4,514,209,335	0	166,933,689
負 債 資 本 合 計		29,920,543,613	1,831,648,151	3,123,909,420	1,114,828,862	△4,514,209,335	768,647,610	32,245,368,321
整 理 勘 定	本 庁 勘 定	△7,283,978,219	781,889,030	△655,883	△1,114,816,262	4,517,315,609		△3,100,245,725
	病 院 勘 定						3,100,245,725	3,100,245,725
	整 理 勘 定 合 計	△7,283,978,219	781,889,030	△655,883	△1,114,816,262	4,517,315,609	3,100,245,725	0

V 平成29年度 県立病院事業会計経営分析資料

(総務省決算統計による)
(単位：％、人、円)

項 目		中央病院		丸亀病院		白鳥病院		合 計			全国都道府県 立病院平均 (28年度)			
		29年度	28年度	29年度	28年度	29年度	28年度	29年度	28年度	比較				
1 病床 利用率	(1) 一 般		84.4	85.8			69.0	61.2	80.9	80.1	0.8			
			80.1	81.4			69.0	61.2	77.7	76.9	0.8	75.4		
	(2) 結 核		20.2	18.8					20.2	18.8	1.4			
			20.2	18.8					20.2	18.8	1.4	17.3		
	(3) 精 神	年延入院患者数/年延病床数×100 (上段は、稼働病床利用率) (下段は、許可病床利用率)				67.8	71.7			67.8	71.7	△3.9		
						48.6	52.0			48.6	52.0	△3.4	68.9	
	(4) 感 染 症		0.0	0.0					0.0	0.0	0.0			
			0.0	0.0					0.0	0.0	0.0	0.6		
(5) 計		83.5	85.2	67.8	71.7	69.0	61.2	77.8	78.1	△0.3				
		79.3	80.8	48.6	52.0	69.0	61.2	70.2	70.6	△0.4	73.0			
2 患者 数	1日平均患者数	入 院	年延入院患者数/入院診療日数	422	429	104	112	103	92	210	211	△1	233	
		外 来	年延外来患者数/外来診療日数	1,028	1,035	128	123	419	425	525	528	△3	445	
	外 来 入 院 患 者 比 率	年延外来患者数/年延入院患者数×100	162.6	160.6	81.9	73.3	270.6	307.9	167.0	166.6	0.4	131.9		
	職員1人1日当たり 患者 数	医 師	入 院	年延入院患者数/年延医師数	3.5	3.3	13.5	14.5	5.2	4.6	4.2	4.1	0.1	3.5
			外 来	年延外来患者数/年延医師数	5.7	5.4	11.1	10.6	14.0	14.2	7.1	6.8	0.3	4.6
		看 護 部 門	入 院	年延入院患者数/年延看護部門職員数	0.7	0.7	1.3	1.4	1.0	0.9	0.8	0.8	0.0	0.8
			外 来	年延外来患者数/年延看護部門職員数	1.1	1.1	1.1	1.0	2.6	2.8	1.3	1.3	0.0	1.0
	3 収 入	患者1人1日当たり 診 療 収 入	入 院	入院収益/年延入院患者数	73,792	71,442	15,536	15,796	41,456	43,921	58,835	57,614	1,221	51,934
うち 投薬注射				投薬・注射収入/年延入院患者数	1,525	1,143	1,021	1,029	2,700	3,298	1,634	1,435	199	1,994
うち 検 査			検査収入/年延入院患者数	808	799	126	126	2,135	2,063	913	864	49	730	
うち 放 射 線			放射線収入/年延入院患者数	723	654	46	53	971	1,043	652	604	48	465	
外 来			外来収益/年延外来患者数	20,588	19,282	10,113	10,006	8,027	7,934	16,396	15,516	880	16,627	
うち 投薬注射			投薬・注射収入/年延外来患者数	7,191	6,103	5,624	5,500	1,244	1,352	5,481	4,781	700	6,611	
うち 検 査		検査収入/年延外来患者数	4,772	4,602	232	252	2,639	2,322	3,836	3,652	184	3,231		
うち 放 射 線		放射線収入/年延外来患者数	4,128	4,036	35	37	1,044	1,068	2,975	2,929	46	2,412		
職員1人1日当たり 診 療 収 入	医 師	入院・外来収益/年延医師数	373,007	342,055	321,532	334,664	326,675	315,094	364,127	338,250	25,877	260,059		
	看 護 部 門	入院・外来収益/年延看護部門職員数	70,276	67,967	30,992	32,284	60,552	61,054	65,232	63,663	1,569	57,095		

(単位：％、人、円)

項 目			中央病院		丸亀病院		白鳥病院		合 計			全国都道府県 立病院平均 (28年度)	
			29年度	28年度	29年度	28年度	29年度	28年度	29年度	28年度	比較		
4 費 用	患者1人1日当たり 薬 品 費	投 薬	投薬薬品費/年延入院・外来患者数	872	739	2,268	2,269	229	581	883	880	3	1,201
		注 射	注射薬品費/年延入院・外来患者数	5,103	4,573	294	253	1,287	1,115	3,691	3,309	382	3,478
		計	薬品費/年延入院・外来患者数	5,975	5,312	2,562	2,522	1,517	1,696	4,574	4,189	385	4,679
	入院患者1人1日当たり給食材料費		給食材料費/年延入院患者数	21	20	31	22	9	10	21	19	2	448
	薬 品 使 用 効 率	投 薬	薬品収入(投薬)/投薬用薬品費×100	67.2	60.0	122.1	117.0	86.0	103.7	84.2	83.3	0.9	114.1
		注 射	薬品収入(注射)/注射用薬品費×100	87.1	82.1	110.7	105.0	111.8	109.9	89.3	84.4	4.9	93.4
計		薬品収入/薬品費×100	84.2	79.1	120.8	115.8	107.9	107.8	88.3	84.2	4.1	98.7	
5 診 療 収 入 に 対 す る 割	投薬注射収入		投薬・注射収入/入院・外来収益×100	12.3	10.7	23.6	21.9	9.6	10.9	12.5	11.3	1.2	14.5
	検査収入		検査収入/入院・外来収益×100	8.0	8.0	1.3	1.3	14.7	13.5	8.5	8.3	0.2	6.8
	放射線収入		放射線収入/入院・外来収益×100	6.9	7.0	0.3	0.3	6.0	6.3	6.5	6.6	△0.1	4.9
6 医 業 収 益 に 対 す る 割	職員給与費		職員給与費/医業収益×100	51.0	52.9	112.1	107.8	57.5	61.2	54.5	56.5	△2.0	58.4
	医 療 材 料 費	薬品費	薬品費/医業収益×100	13.8	12.7	19.0	18.4	8.4	9.6	13.4	12.6	0.8	13.8
		その他 材料費	その他医療材料費/医業収益×100	19.3	19.3	1.2	0.6	16.5	15.4	18.2	18.0	0.2	11.9
		計	医療材料費/医業収益×100	33.1	32.0	20.1	19.0	25.0	25.0	31.5	30.6	0.9	25.7
7 検 査 の 状 況	患者100人当たり検査件数		年間検査件数/年延入院・外来患者数×100	819.0	785.3	62.5	65.3	527.0	496.5	667.1	638.4	28.7	558.0
	患者100人当たり放射線件数		年間放射線件数/年延入院・外来患者数×100	28.0	27.6	1.2	1.4	16.5	16.8	22.4	22.2	0.2	30.4
	検査技師1人当たり検査件数		年間検査件数/年度末検査技師数	57,886	55,180	21,657	23,099	105,377	96,966	61,807	58,583	3,224	75,480
	検査技師1人当たり検査収入(千円)		検査収入/年度末検査技師数	23,063	22,086	6,022	6,345	50,056	44,106	25,399	23,914	1,485	29,112
	放射線技師1人当たり放射線件数		年間放射線件数/年度末放射線技師数	3,357	3,520	830	972	5,764	5,731	3,540	3,690	△150	5,112
	放射線技師1人当たり放射線収入(千円)		放射線収入/年度末放射線技師数	33,926	34,934	2,867	3,237	35,852	36,294	33,324	34,225	△901	26,465
8 病 床 100 床 当 たり 職 員 数	医 師		年度末医師数/年度末病床数(=A)×100	33.0	32.2	3.8	3.8	13.3	12.7	22.7	22.1	0.6	18.1
	看護部門		年度末看護部門職員数/A×100	130.7	131.6	39.7	38.7	72.1	68.5	99.1	98.9	0.2	84.3
	薬剤部門		年度末薬剤部門職員数/A×100	6.5	6.0	1.9	1.9	3.1	3.1	4.8	4.5	0.3	3.8
	事務部門		年度末事務部門職員数/A×100	26.5	26.6	10.7	9.8	19.0	18.5	21.4	21.2	0.2	10.9
	給食部門		年度末給食部門職員数/A×100	1.9	2.1	0.9	0.9	1.3	1.3	1.6	1.7	△0.1	3.0
	放射線部門		年度末放射線部門職員数/A×100	6.4	6.0	0.5	0.5	2.7	2.7	4.3	4.1	0.2	3.8
	臨床検査部門		年度末臨床検査部門職員数/A×100	10.4	10.5	0.9	0.9	4.7	4.7	7.2	7.2	0.0	4.7
	そ の 他		年度末その他職員数/A×100	14.1	12.6	11.0	10.9	8.3	10.3	12.4	11.8	0.6	8.6
	全 職 員		年度末全職員数/A×100	229.6	227.5	69.3	67.3	124.5	121.7	173.7	171.5	2.2	137.2

(注) 「8 病床100床当たり職員数」において算定に用いる病床数は、許可病床数である。
23年度から中央病院のDPC包括請求分は、入院収益のその他に計上しており、投薬注射、検査、放射線収入には計上していない。
表示単位未満四捨五入の関係で合計が一致しない箇所がある。

