

平成27年度

香川県水道用水供給事業会計決算書  
香川県工業用水道事業会計決算書  
香川県五色台水道事業会計決算書

香 川 県

# 目 次

## (香川県水道用水供給事業会計)

1. 施設及び業務の概要…………… 1
2. 経営成績及び財政状態…………… 2
3. 比較損益計算書…………… 5
4. 比較貸借対照表…………… 6
5. 業 務 量…………… 9
6. 公債費の状況…………… 1 2
7. 経営分析…………… 1 5

## (香川県工業用水道事業会計)

1. 施設及び業務の概要…………… 1 7
2. 経営成績及び財政状態…………… 1 8
3. 比較損益計算書…………… 2 1
4. 比較貸借対照表…………… 2 2
5. 契約水量等の状況…………… 2 5
6. 公債費の状況…………… 2 9
7. 経営分析…………… 3 3

## (香川県五色台水道事業会計)

1. 施設及び業務の概要…………… 3 5
2. 経営成績及び財政状態…………… 3 6
3. 比較損益計算書…………… 3 9
4. 比較貸借対照表…………… 4 0
5. 契約水量等の状況…………… 4 2
6. 他会計繰入金…………… 4 4
7. 経営分析…………… 4 5

# 香川県水道用水供給事業会計

## 1. 施設及び業務の概要

区 分		事 項	備 考
施設 の 概 要	水 源	吉野川表流水（早明浦ダム）	※県営広域水道第二次拡張事業 ・計画給水量 309,100m <sup>3</sup> /日 ・総事業費 420億円程度（水利転用費含む） ・工期 平成11年度～  ※香川用水施設緊急改築事業負担金 ・水道用原水調整池建設工事 ・総事業費 254億円（2/3を上水会計が負担） ・工期 平成11年度～20年度
	配 水 能 力	249,100m <sup>3</sup> /日	
	工 期	昭和44年度～平成5年度（創設事業、第一次拡張事業）	
	総 事 業 費	373億5,100万円（創設事業、第一次拡張事業合計） （専用施設費282億2,700万円、共同施設費等91億2,400万円）	
業 務 の 概 要	給 水 料 金	基本料金 1立方メートルにつき 60円 使用料金 1立方メートルにつき 8円 超過料金 1立方メートルにつき 108円 上記により算出した額に百分の百八を乗じて得た額	
	27 年 度 契 約 水 量	1 日 平 均 173,987m <sup>3</sup>	
	27 年 度 有 収 水 量	1 日 平 均 174,006m <sup>3</sup> (年間 63,686,245m <sup>3</sup> )	
	施 設 利 用 率	69.1 %	

2. 経営成績及び財政状態

(1) 経営成績

① 損益計算書

(平27. 4. 1～平28. 3. 31)

		(借 方)	(貸 方)		
総費用 4,111 百万円 ( 4,173 )	}	営 業 費 用      3,926 百万円 ( 3,933 )	営 業 収 益      4,360 百万円 ( 4,396 )	}	総収益 4,559 百万円 ( 5,155 )
	}	営 業 外 費 用      185 百万円 ( 201 )		}	
	}	特 別 損 失            0 百万円 ( 39 )		}	
	}	当 年 度 純 利 益      448 百万円 ( 982 )	営 業 外 収 益      199 百万円 ( 188 ) 特 別 利 益            0 百万円 ( 571 )	}	

(注) ( ) 内は前年度

② 費用内訳

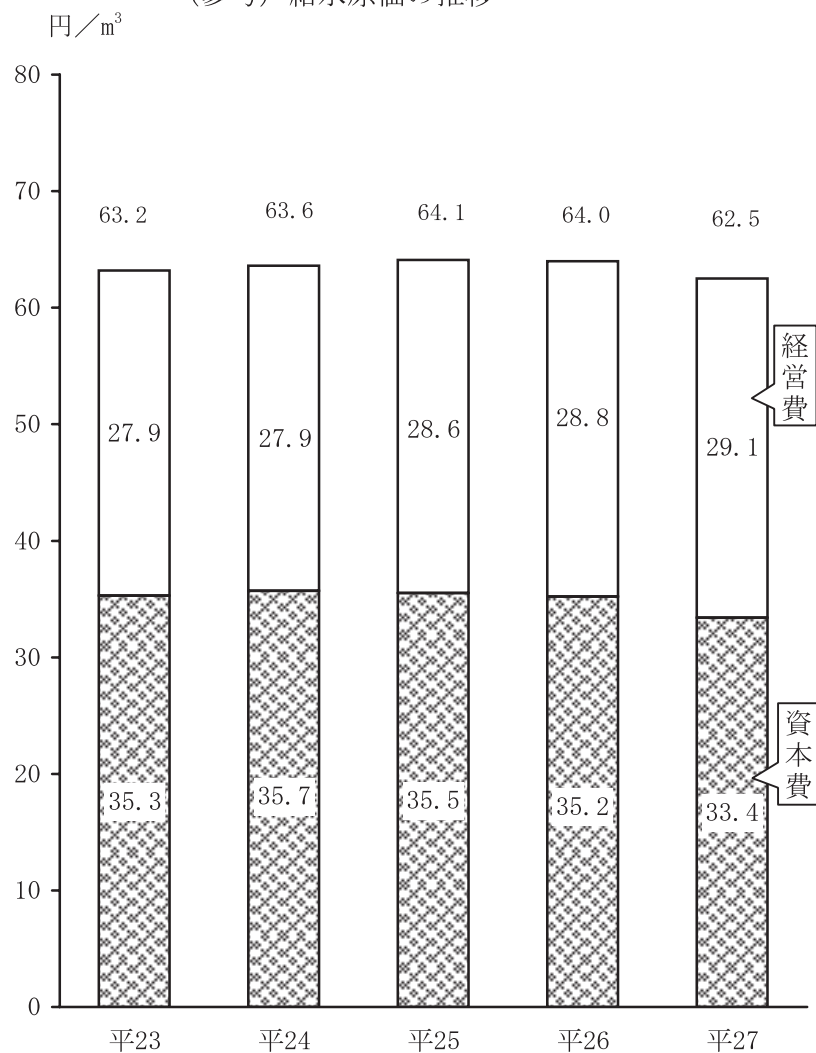
費用構成

(平成27年度)

科目		金額	構成比	給水原価	備考
		千円	%	円/m <sup>3</sup>	
資本費	支払利息	184,912	4.6	2.9	
	減価償却費	1,945,762	48.9	30.5	
	小計	2,130,674	53.5	33.4	
経営費	職員給与費	542,425	13.6	8.5	
	共同施設管理負担金	324,456	8.2	5.1	
	委託料	351,337	8.8	5.5	
	修繕費	166,680	4.2	2.6	
	動力費	23,311	0.6	0.4	
	薬品費	81,157	2.0	1.3	
	事務費 その他費用	361,182	9.1	5.7	
	小計	1,850,548	46.5	29.1	
合計		3,981,222	100.0	62.5	

※受託工事費及び不用品売却原価を除く  
 ※減価償却費は長期前受金戻入を除く

(参考) 給水原価の推移



水道用水供給事業

(2) 財政状態

① 貸借対照表

(平28. 3. 31現在)

		(借 方)		(貸 方)		
資産総額	57,185 百万円 ( 58,240 )	固 定 資 産 46,324 百万円 ( 44,233 )	負 債	固 定 負 債 15,649 百万円 ( 16,465 )	} 実質負債 16,669 百万円 ( 18,044 )	
				流 動 負 債 1,020 百万円 ( 1,579 )		
				繰 延 収 益 3,088 百万円 ( 3,216 )		
		流 動 資 産 10,861 百万円 ( 14,007 )	資 本	自 己 資 本 金 34,567 百万円 ( 29,718 )	} 自己資本 37,428 百万円 ( 36,980 )	
				剰 余 金 2,861 百万円 ( 7,262 )		
				う ち 当 年 度 純 利 益 448 百万円 ( 982 )		

(注) 1. ( ) 内は前年度

### 3. 比較損益計算書

科目	平成 26 年 度			平成 27 年 度		
	金 額	対営業収益比	対前年度比	金 額	対営業収益比	対前年度比
	円	%	%	円	%	%
給 水 収 益	4,386,123,028	99.8	99.6	4,332,800,044	99.4	98.8
受 託 工 事 収 益	3,760,685	0.1	2.8	2,195,000	0.0	58.4
そ の 他 営 業 収 益	5,828,669	0.1	9.4	25,488,610	0.6	437.3
営 業 収 益 合 計	4,395,712,382	100.0	95.6	4,360,483,654	100.0	99.2
貯水・原水及び導水費	374,616,474	8.5	109.6	365,505,686	8.4	97.6
浄水・配水及び送水費	1,324,693,312	30.2	102.5	1,273,443,265	29.2	96.1
受 託 工 事 費	3,760,685	0.1	2.8	2,195,000	0.0	58.4
総 係 費	140,133,793	3.2	71.9	188,681,745	4.3	134.6
減 価 償 却 費	2,071,374,956	47.1	99.4	2,073,866,653	47.6	100.1
資 産 減 耗 費	18,257,247	0.4	85.0	22,838,758	0.5	125.1
営 業 費 用 合 計	3,932,836,467	89.5	96.6	3,926,531,107	90.0	99.8
営 業 利 益	462,875,915	10.5	87.2	433,952,547	10.0	93.8
受 取 利 息 及 び 配 当 金	57,919,965	1.3	81.2	47,913,748	1.1	82.7
長 期 前 受 金 戻 入	129,656,285	3.0	皆増	128,104,475	2.9	98.8
雑 収 益	489,115	0.0	219.3	22,557,790	0.5	4612.0
営 業 外 収 益 合 計	188,065,365	4.3	262.9	198,576,013	4.5	105.6
支払利息及び企業債取扱諸費	200,837,039	4.6	92.8	184,912,159	4.2	92.1
雑 支 出	38,637	0.0	40.1	78,994	0.0	204.5
営 業 外 費 用 合 計	200,875,676	4.6	92.8	184,991,153	4.2	92.1
経 常 利 益	450,065,604	10.2	116.6	447,537,407	10.3	99.4
過 年 度 損 益 修 正 益	571,161,358	13.0	皆増	—	—	皆減
特 別 利 益 合 計	571,161,358	13.0	33872.7	—	—	皆減
過 年 度 損 益 修 正 損	39,701,959	0.9	皆増	—	—	皆減
特 別 損 失 合 計	39,701,959	0.9	768.9	—	—	皆減
当 年 度 純 利 益	981,525,003	22.3	256.7	447,537,407	10.3	45.6
前 年 度 繰 越 利 益 剰 余 金	582,427,595	13.3	291.2	1,181,525,003	27.1	202.9
その他未処分利益剰余金変動額	4,465,795,895	101.6	皆増	—	—	皆減
当 年 度 未 処 分 利 益 剰 余 金	6,029,748,493	137.2	1035.3	1,629,062,410	37.4	27.0



4. 比較貸借対照表

科目	年度	平成 26 年 度			平成 27 年 度		
		金 額	構 成 比	対前年度比	金 額	構 成 比	対前年度比
		円	%	%	円	%	%
土地		1,920,787,034	3.3	100.2	1,920,787,034	3.4	100.0
建物		1,488,592,793	2.6	97.4	1,447,954,034	2.5	97.3
構築物		17,005,351,302	29.2	105.0	16,943,089,545	29.6	99.6
機械及び装置		4,457,996,234	7.6	111.8	4,807,303,065	8.4	107.8
車両運搬具		12,940	0.0	100.0	12,940	0.0	100.0
船舶		5,850	0.0	100.0	5,850	0.0	100.0
工具器具及び備品		92,565,715	0.2	308.5	100,418,728	0.2	108.5
建設仮勘定		1,449,507,877	2.5	78.7	2,403,286,840	4.2	165.8
有形固定資産合計		26,414,819,745	45.4	103.6	27,622,858,036	48.3	104.6
施設利用権		13,697,254,188	23.5	93.5	12,806,940,462	22.4	93.5
ダム使用権		933,088,640	1.6	93.0	863,320,579	1.5	92.5
ソフトウェア		8,803,393	0.0	170.3	6,950,340	0.0	79.0
電話加入権		5,936,400	0.0	100.0	5,936,400	0.0	100.0
無形固定資産合計		14,645,082,621	25.1	93.5	13,683,147,781	23.9	93.4
投資有価証券		793,720,171	1.4	134.0	698,381,187	1.2	88.0
長期預金		2,380,000,000	4.1	31.9	4,320,000,000	7.6	181.5

投資その他の資産合計	3,173,720,171	5.5	39.4	5,018,381,187	8.8	158.1
固定資産合計	44,233,622,537	76.0	89.9	46,324,387,004	81.0	104.7
現金預金	12,693,144,224	21.8	144.0	9,333,021,170	16.3	73.5
未収金	418,863,453	0.7	92.2	425,005,590	0.7	101.5
有価証券	500,000,000	0.9	皆増	500,000,000	0.9	100.0
貯蔵品	79,989,008	0.1	105.6	84,682,499	0.2	105.9
前払金	294,769,423	0.5	119.1	498,358,823	0.9	169.1
保管有価証券	20,000,000	0.0	100.0	20,000,000	0.0	100.0
その他流動資産	38,611	0.0	94.9	34,266	0.0	88.7
流動資産合計	14,006,804,719	24.0	145.7	10,861,102,348	19.0	77.5
資産合計	58,240,427,256	100.0	99.0	57,185,489,352	100.0	98.2
建設改良等の財源に 充てるための企業債	8,390,160,531	14.4	皆増	7,861,366,665	13.8	93.7
退職給付引当金	499,866,745	0.9	41.9	464,377,914	0.8	92.9
修繕引当金	7,575,547,200	13.0	97.0	7,323,671,200	12.8	96.7
固定負債合計	16,465,574,476	28.3	182.8	15,649,415,779	27.4	95.0
建設改良等の財源に 充てるための企業債	548,345,961	0.9	皆増	528,793,866	0.9	96.4
未払金	960,693,334	1.7	101.0	418,228,343	0.7	43.5
賞与引当金	34,308,000	0.1	皆増	36,479,000	0.1	106.3
法定福利費引当金	5,823,000	0.0	皆増	5,736,000	0.0	98.5
預り金	9,428,199	0.0	170.5	11,149,146	0.0	118.3
預り有価証券	20,000,000	0.0	100.0	20,000,000	0.0	100.0
流動負債合計	1,578,598,494	2.7	161.6	1,020,386,355	1.7	64.6

科目	年度	平成 26 年 度			平成 27 年 度		
		金 額	構 成 比	対前年度比	金 額	構 成 比	対前年度比
		円	%	%	円	%	%
長期前受金		3,215,525,862	5.5	皆増	3,087,421,387	5.4	96.0
繰延収益合計		3,215,525,862	5.5	皆増	3,087,421,387	5.4	96.0
負債合計		21,259,698,832	36.5	213.0	19,757,223,521	34.5	92.9
自己資金		29,718,453,888	51.0	100.0	34,566,677,378	60.5	116.3
資金合計		29,718,453,888	51.0	75.8	34,566,677,378	60.5	116.3
受贈財産評価額		7,868,195	0.0	12.8	7,868,195	0.0	100.0
補助金		1,216,214,748	2.1	13.7	1,216,214,748	2.1	100.0
工事負担金		7,807,500	0.0	22.7	7,807,500	0.0	100.0
用地負担金		635,600	0.0	51.0	635,600	0.0	100.0
資本剰余金合計		1,232,526,043	2.1	13.6	1,232,526,043	2.1	100.0
当年度未処分利益剰余金		6,029,748,493	10.4	1035.3	1,629,062,410	2.9	27.0
(うち当年度純利益)	( 981,525,003 )	( 1.7 )	( 256.7 )	( 447,537,407 )	( 0.8 )	( 45.6 )	
利益剰余金合計		6,029,748,493	10.4	1035.3	1,629,062,410	2.9	27.0
剰余金合計		7,262,274,536	12.5	75.4	2,861,588,453	5.0	39.4
資本合計		36,980,728,424	63.5	75.7	37,428,265,831	65.5	101.2
負債資本合計		58,240,427,256	100.0	99.0	57,185,489,352	100.0	98.2

## 5. 業 務 量

### (1) 浄水場別業務量

浄水場別	送水施設能力	平成27年度配水量	平成27年度施設利用率	平成26年度配水量	平成26年度施設利用率	対前年度比較	
	A	B	(B/A) C	D	(D/A) E	差引増減 (B-D)	比率 (C-E)
西部	m <sup>3</sup> /日 43,800	m <sup>3</sup> /日 35,978	% 82.1	m <sup>3</sup> /日 36,001	% 82.2	m <sup>3</sup> /日 △ 23	% △ 0.1
中部	27,100	22,842	84.3	25,130	92.7	△ 2,288	△ 8.4
綾川	76,100	30,554	40.1	33,460	44.0	△ 2,906	△ 3.9
東部	102,100	82,727	81.0	81,635	80.0	1,092	1.0
合計	249,100	172,101	69.1	176,226	70.7	△ 4,125	△ 1.6

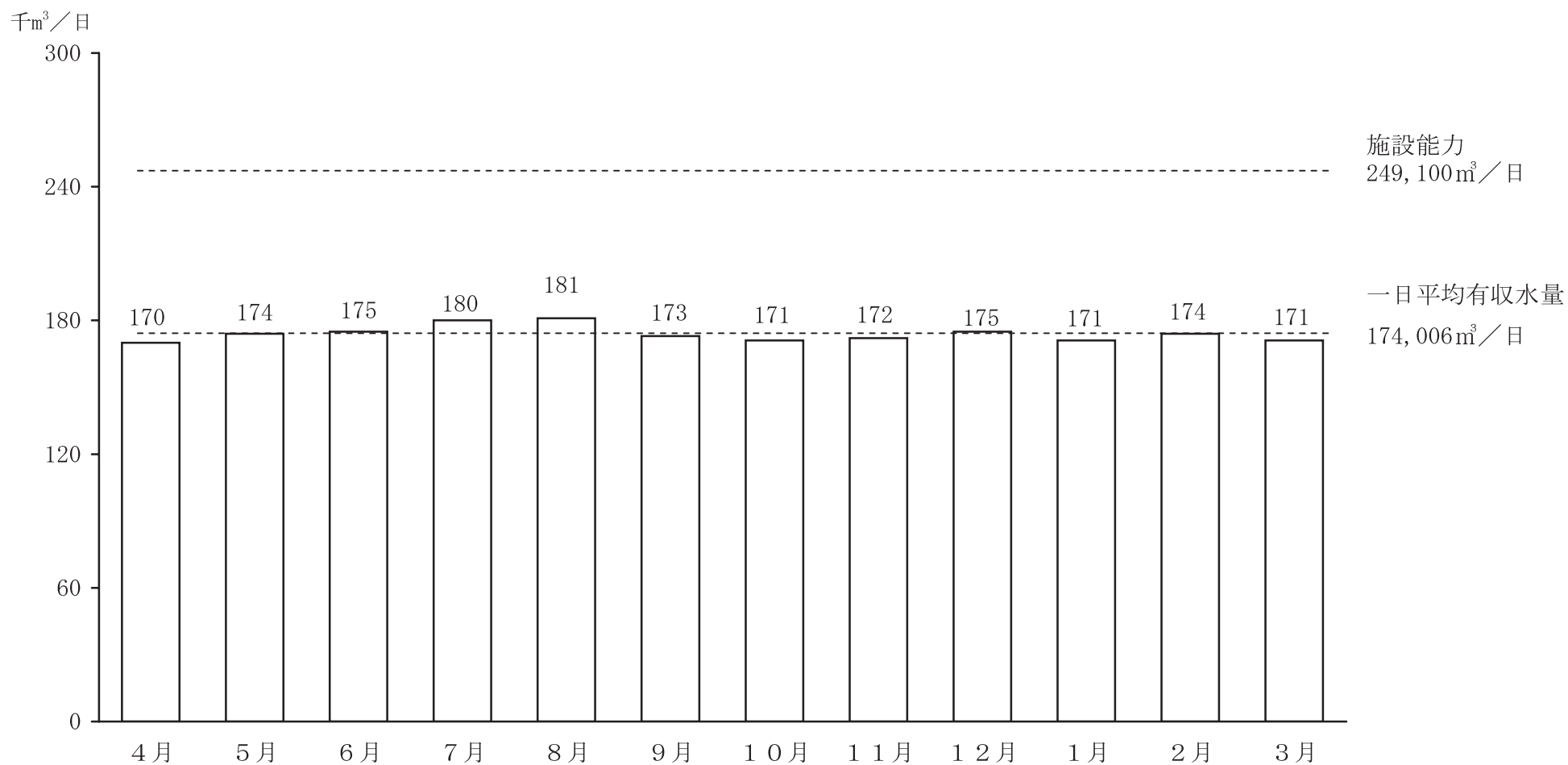
(注) 送水施設能力は、平成3年度以降 249,100 m<sup>3</sup>/日である。

(2) 受水団体別給水状況

浄水系	受水団体名	平成27年度			平成26年度			比較	
		契約水量 A	有収水量 B	比率 (B/A) C	契約水量 D	有収水量 E	比率 (E/D) F	差引増減 (B-E)	比率 (B/E)
		m <sup>3</sup> /日	m <sup>3</sup> /日	%	m <sup>3</sup> /日	m <sup>3</sup> /日	%	m <sup>3</sup> /日	%
西部	観音寺市	14,113	14,113	100.0	14,341	14,341	100.0	△ 228	98.4
	三豊市	21,579	21,579	100.0	21,605	21,605	100.0	△ 26	99.9
中部	丸亀市	15,198	15,198	100.0	15,935	15,934	100.0	△ 736	95.4
	善通寺市	3,957	3,957	100.0	3,955	3,955	100.0	2	100.1
	琴平町	1,324	1,324	100.0	1,324	1,324	100.0	0	100.0
	多度津町	4,008	4,008	100.0	4,007	4,007	100.0	1	100.0
綾川	坂出市	12,500	12,500	100.0	12,500	12,500	100.0	0	100.0
	宇多津町	7,374	7,374	100.0	7,375	7,375	100.0	△ 1	100.0
	香川県(五色台)	164	183	111.6	153	165	107.8	18	110.9
東部	高松市	73,441	73,441	100.0	75,800	75,800	100.0	△ 2,359	96.9
	さぬき市	9,079	9,079	100.0	8,680	8,680	100.0	399	104.6
	東かがわ市	1,800	1,800	100.0	1,800	1,800	100.0	0	100.0
	三木町	8,250	8,250	100.0	8,204	8,204	100.0	46	100.6
	綾川町	1,200	1,200	100.0	1,083	1,083	100.0	117	110.8
計		173,987	174,006	100.0	176,762	176,773	100.0	△ 2,767	98.4

(注) 高松市への給水は東部浄水系へ、丸亀市への給水は中部浄水系へあわせて計上。

(3) 月別有収水量状況 (千 $\text{m}^3$ /日)



6. 公債費の状況(平28. 3. 31借入分まで)

(単位：千円)

年度	企 業 債			他 会 計 借 入 金			水資源開発公団割賦未払金			合 計		
	元 金	利 息	計	元 金	利 息	計	元 金	利 息	計	元 金	利 息	計
45		9,824	9,824		1,765	1,765					11,589	11,589
46		35,010	35,010		5,991	5,991					41,001	41,001
47	2,308	98,864	101,172	47,639	13,293	60,932				49,947	112,157	162,104
48	8,965	163,546	172,511		14,146	14,146				8,965	177,692	186,657
49	46,137	335,894	382,031		15,997	15,997				46,137	351,891	398,028
50	63,368	522,428	585,796	462	20,404	20,866	57,820	201,441	259,261	121,650	744,273	865,923
51	124,631	568,549	693,180	1,595	42,256	43,851	88,285	298,365	386,650	214,511	909,170	1,123,681
52	175,744	612,242	787,986	3,607	46,305	49,912	94,425	294,790	389,215	273,776	953,337	1,227,113
53	219,871	601,196	821,067	4,064	44,028	48,092	100,991	288,223	389,214	324,926	933,447	1,258,373
54	275,746	584,275	860,021	4,812	43,763	48,575	109,191	284,090	393,281	389,749	912,128	1,301,877
55	311,092	563,049	874,141	6,276	43,451	49,727	116,781	276,579	393,360	434,149	883,079	1,317,228
56	324,545	539,686	864,231	210,031	43,043	253,074	124,898	268,462	393,360	659,474	851,191	1,510,665
57	339,782	533,819	873,601	62,299	32,728	95,027	133,579	259,780	393,359	535,660	826,327	1,361,987
58	346,324	561,787	908,111	63,011	32,015	95,026	164,798	288,038	452,836	574,133	881,840	1,455,973
59	353,339	639,315	992,654	63,770	46,700	110,470	198,938	313,376	512,314	616,047	999,391	1,615,438
60	359,164	668,301	1,027,465	64,578	53,613	118,191	212,768	299,546	512,314	636,510	1,021,460	1,657,970
61	340,080	734,855	1,074,935	※ 2,197,654	131,895	2,329,549	227,558	284,756	512,314	※ 2,765,292	1,151,506	3,916,798
62	328,205	744,768	1,072,973	※ 1,812,062	117,784	1,929,846	243,378	268,936	512,314	※ 2,383,645	1,131,488	3,515,133
63	435,591	769,068	1,204,659	※ 1,657,606	82,880	1,740,486	260,296	252,018	512,314	※ 2,353,493	1,103,966	3,457,459
元	290,908	775,857	1,066,765	※ 1,449,000	70,277	1,519,277	278,392	233,922	512,314	※ 2,018,300	1,080,056	3,098,356
2	318,495	786,368	1,104,863	※ 1,242,000	77,004	1,319,004	297,745	214,569	512,314	※ 1,858,240	1,077,941	2,936,181
3	360,551	772,842	1,133,393	※ 1,035,000	68,310	1,103,310	318,444	193,870	512,314	※ 1,713,995	1,035,022	2,749,017
4	393,252	754,255	1,147,507	※ 828,000	45,540	873,540	340,582	171,732	512,314	※ 1,561,834	971,527	2,533,361
5	430,653	731,616	1,162,269	※ 621,000	27,324	648,324	364,259	148,055	512,314	※ 1,415,912	906,995	2,322,907
6	464,344	706,481	1,170,825	414,000	17,802	431,802	389,583	122,731	512,314	1,267,927	847,014	2,114,941
7	487,655	674,320	1,161,975				416,668	95,646	512,314	904,323	769,966	1,674,289
8	493,819	643,248	1,137,067				445,635	66,679	512,314	939,454	709,927	1,649,381
9	527,318	611,419	1,138,737				476,617	35,697	512,314	1,003,935	647,116	1,651,051
10	562,473	575,899	1,138,372				160,945	8,392	169,337	723,418	584,291	1,307,709
11	569,428	538,000	1,107,428							569,428	538,000	1,107,428
12	593,058	514,756	1,107,814							593,058	514,756	1,107,814
13	602,986	489,057	1,092,043							602,986	489,057	1,092,043
14	605,520	473,232	1,078,752							605,520	473,232	1,078,752
15	564,513	448,919	1,013,432							564,513	448,919	1,013,432

16	532,907	443,777	976,684							532,907	443,777	976,684
17	428,094	439,539	867,633							428,094	439,539	867,633
18	※ 596,666	435,588	1,032,254							※ 596,666	435,588	1,032,254
19	※ 1,502,012	443,016	1,945,028							※ 1,502,012	443,016	1,945,028
20	397,809	348,179	745,988							397,809	348,179	745,988
21	463,627	332,016	795,643							463,627	332,016	795,643
22	※ 1,143,008	313,821	1,456,829							※ 1,143,008	313,821	1,456,829
23	※ 646,949	256,575	903,524							※ 646,949	256,575	903,524
24	519,902	231,372	751,274							519,902	231,372	751,274
25	542,312	216,402	758,714							542,312	216,402	758,714
26	557,944	200,770	758,714							557,944	200,770	758,714
27	548,346	184,912	733,258							548,346	184,912	733,258
28	528,794	169,968	698,762							528,794	169,968	698,762
29	493,624	156,461	650,085							493,624	156,461	650,085
30	472,490	144,805	617,295							472,490	144,805	617,295
31	450,476	134,450	584,926							450,476	134,450	584,926
32	455,342	125,075	580,417							455,342	125,075	580,417
33	459,693	115,741	575,434							459,693	115,741	575,434
34	460,618	106,470	567,088							460,618	106,470	567,088
35	466,851	97,295	564,146							466,851	97,295	564,146
36	467,848	88,151	555,999							467,848	88,151	555,999
37	475,067	79,049	554,116							475,067	79,049	554,116
38	481,001	69,845	550,846							481,001	69,845	550,846
39	489,875	60,531	550,406							489,875	60,531	550,406
40	477,788	51,137	528,925							477,788	51,137	528,925
41	462,789	42,012	504,801							462,789	42,012	504,801
42	443,707	33,164	476,871							443,707	33,164	476,871
43	383,132	24,838	407,970							383,132	24,838	407,970
44	310,743	17,473	328,216							310,743	17,473	328,216
45	255,931	11,454	267,385							255,931	11,454	267,385
46	181,794	6,506	188,300							181,794	6,506	188,300
47	102,317	3,090	105,407							102,317	3,090	105,407
48	57,931	1,173	59,104							57,931	1,173	59,104
49	12,349	195	12,544							12,349	195	12,544
計	27,589,601	24,167,595	51,757,196	11,788,466	1,138,314	12,926,780	5,622,576	5,169,693	10,792,269	45,000,643	30,475,602	75,476,245

(注)1. 他会計借入金とは、一般会計からの借入金である。

2. ※印欄は、借入条件の改定に伴う繰上償還額を含む。

61年度	1,957,467千円	62年度	1,657,605千円	63年度	1,449,000千円	元年度	1,242,000千円	2年度	1,035,000千円	3年度	828,000千円
4年度	621,000千円	5年度	414,000千円	18年度	103,600千円	19年度	988,709千円	22年度	611,369千円	23年度	175,206千円

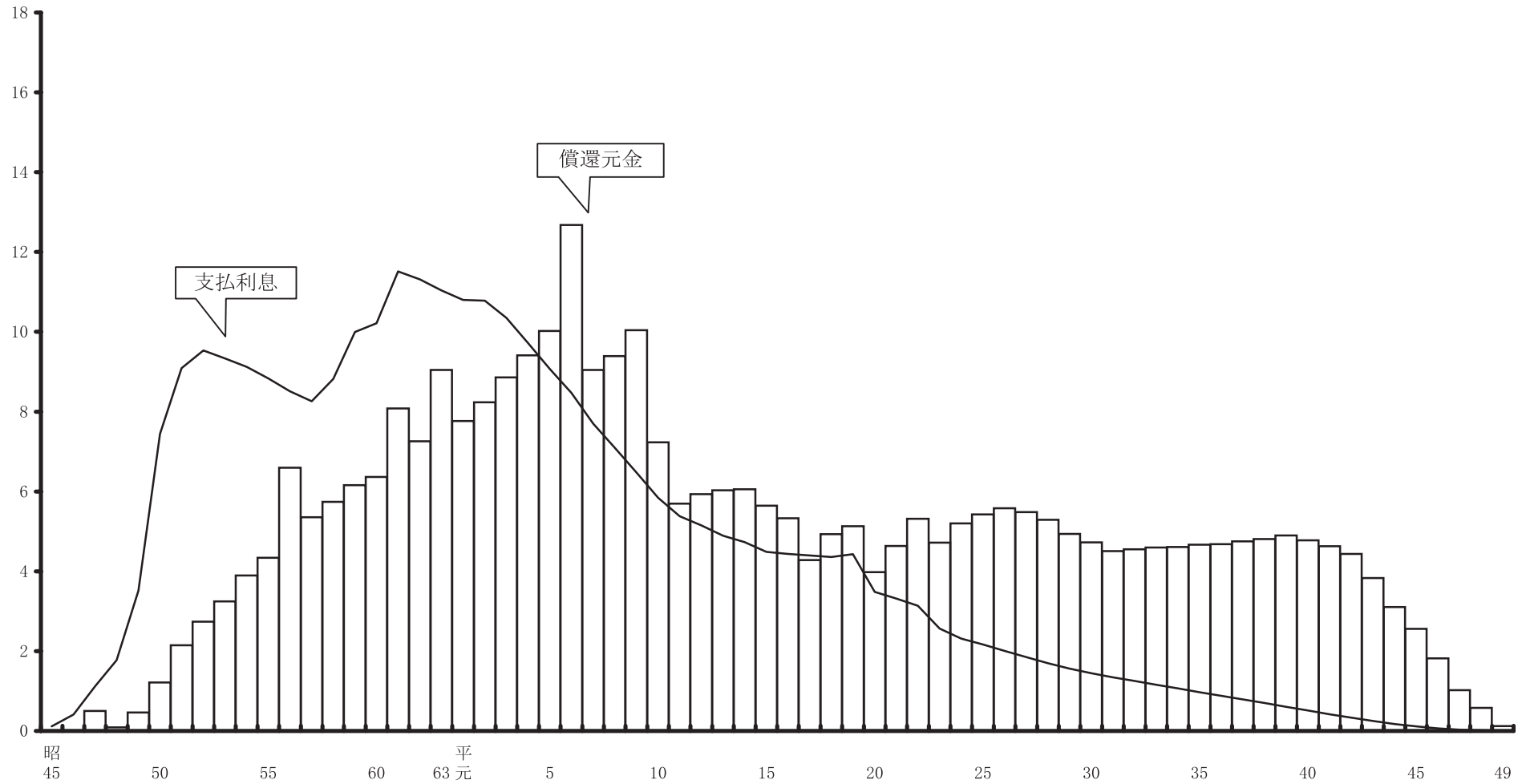
3. 合計欄の                      内は、最高額である。(ただし、上記の繰上償還額を除く。)

水道用水供給事業



### 公債費元利償還曲線

億円



(注) 償還元金には、借入条件の改定に伴う繰上償還額は含まない。

## 7. 経 営 分 析

項 目	本 事 業 の 比 率		全国平均 (26年度)	説 明
	27年度	26年度		
1. 施設利用率  $\frac{\text{1日平均配水量}}{\text{配水能力}} \times 100$	69.1 %	70.7 %	63.0 %	配水能力は、平成3年度以降249,100m <sup>3</sup> /日である。
2. 総収益対総費用比率  $\frac{\text{総 収 益}}{\text{総 費 用}} \times 100$	110.9 %	123.5 %	106.1 %	
3. 給水原価  $\frac{\text{経常費用}-\text{非原価項目}-\text{長期前受金戻入}}{\text{年間総有収水量}}$	62.5 円	64.0 円	74.6 円	
4. 職員1人当たり基本給月額	352 千円	363 千円	370 千円	

(注) 非原価項目とは、受託工事費、附帯事業費及び不用品売却原価の合計額をいう。

(注) 基本給とは、給料、扶養手当及び地域手当の合計額をいう。

# 香川県工業用水道事業会計

## 1. 施設及び業務の概要

区 分		綾 川 系	中 部 系
施 設 の 概 要	水 源	綾川表流水（府中湖）	吉野川表流水（早明浦ダム）
	配 水 能 力	100,000m <sup>3</sup> /日	50,000m <sup>3</sup> /日
	工 期	昭和37年度～昭和42年度 昭和44年度～昭和48年度	昭和47年度～平成2年度
	総 事 業 費	43億6,200万円	79億 187万円
業 務 の 概 要	給 水 料 金	基本料金 1立方メートルにつき 34円 超過料金 1立方メートルにつき 68円 上記により算出した額に百分の百八を乗じて得た額	
	27 年 度 契 約 水 量 ( 28. 3. 31 現 在 )	日量 63,092m <sup>3</sup>	
	27 年 度 有 収 水 量	1日平均 63,473m <sup>3</sup> ( 年 間 23,231,003m <sup>3</sup> )	
	施 設 利 用 率	25.1 %	

2. 経営成績及び財政状態

(1) 経営成績

① 損益計算書

(平27. 4. 1 ~ 平28. 3. 31)

(借 方)

(貸 方)

総費用 561 百万円 ( 554 )	営 業 費 用 548 百万円 ( 534 )	総収益 832 百万円 ( 952 )	
	営 業 収 益 802 百万円 ( 791 )		
	営 業 外 費 用 13 百万円 ( 14 )		営 業 外 収 益 30 百万円 ( 40 )
	特 別 損 失 0 百万円 ( 6 )		特 別 利 益 0 百万円 ( 121 )
	当 年 度 純 利 益 271 百万円 ( 398 )		

(注) ( ) 内は前年度

② 費用内訳

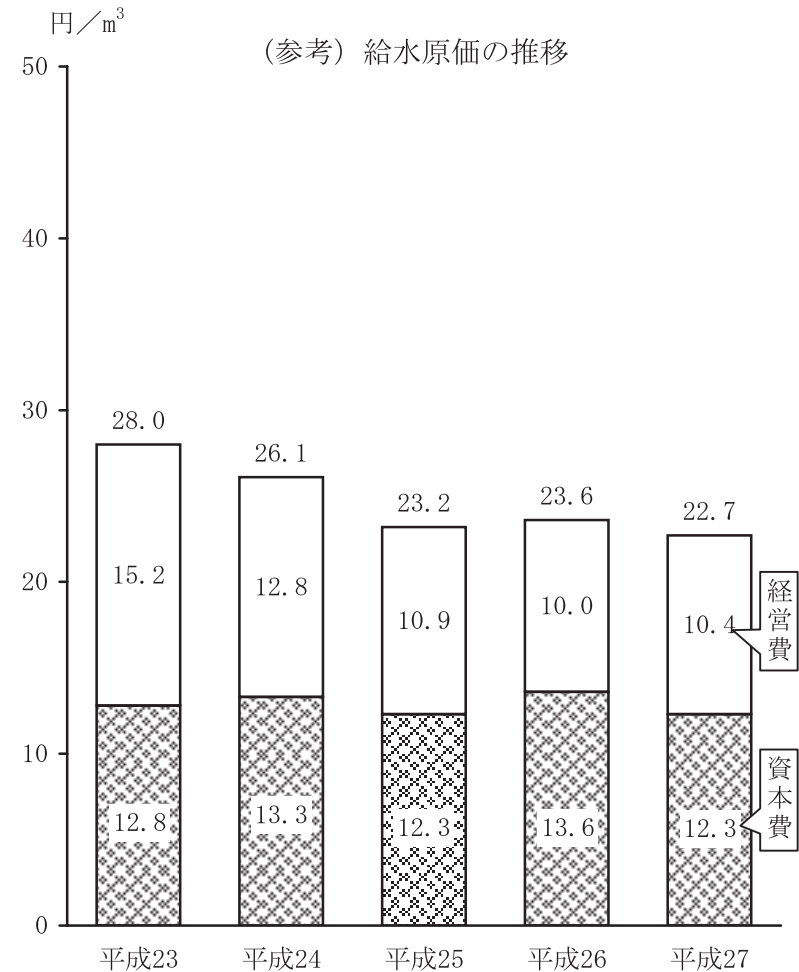
費用構成

(平成27年度)

科目		金額	構成比	給水原価	備考
資本費	支払利息	千円 12,957	% 2.5	円/m <sup>3</sup> 0.6	
	減価償却費	271,403	51.5	11.7	
	小計	284,360	54.0	12.3	
経営費	職員給与費	100,467	19.1	4.3	
	共同施設管理負担金	32,280	6.1	1.4	
	委託料	37,884	7.2	1.6	
	修繕費	56,253	10.7	2.4	
	動力費	3,265	0.6	0.1	
	薬品費	1,536	0.3	0.1	
	事務費用 その他費用	10,732	2.0	0.5	
	小計	242,417	46.0	10.4	
合計		526,777	100.0	22.7	

※受託工事費及び不用品売却原価を除く

※減価償却費は長期前受金戻入を除く



工業用水道事業

(2) 財政状態

① 貸借対照表

(平28. 3. 31現在)

(借 方)		(貸 方)		
資産総額 9,078 百万円 ( 9,147 )	固 定 資 産 7,777 百万円 ( 6,828 )	負 債	固 定 負 債 2,575 百万円 ( 2,847 )	実質負債 2,890 百万円 ( 3,206 )
			流 動 負 債 315 百万円 ( 359 )	
			繰 延 収 益 834 百万円 ( 859 )	
		資 本	自 己 資 本 金 4,478 百万円 ( 4,140 )	自己資本 5,354 百万円 ( 5,082 )
流 動 資 産 1,301 百万円 ( 2,319 )			剰 余 金 876 百万円 ( 942 ) うち当年度純利益 271 百万円 ( 398 )	

(注) ( ) 内は前年度

### 3. 比較損益計算書

科目	平成 26 年 度			平成 27 年 度		
	金 額	対営業収益比	対前年度比	金 額	対営業収益比	対前年度比
	円	%	%	円	%	%
給 水 収 益	791,156,744	100.0	98.2	793,037,556	98.9	100.2
受 託 工 事 収 益	—	—	—	8,994,000	1.1	皆増
そ の 他 営 業 収 益	30,612	0.0	1.1	—	—	皆減
営 業 収 益 合 計	791,187,356	100.0	97.9	802,031,556	100.0	101.4
貯 水 ・ 原 水 及 び 導 水 費	84,346,341	10.7	105.6	88,494,845	11.0	104.9
浄 水 ・ 配 水 及 び 送 水 費	106,401,693	13.5	89.3	103,676,758	12.9	97.4
受 託 工 事 費	—	—	—	8,994,012	1.1	皆増
総 係 費	41,411,188	5.2	72.4	50,024,407	6.3	120.8
減 価 償 却 費	301,719,067	38.1	109.4	296,573,605	37.0	98.3
資 産 減 耗 費	109,795	0.0	6.7	218,336	0.0	198.9
営 業 費 用 合 計	533,988,084	67.5	100.0	547,981,963	68.3	102.6
営 業 利 益	257,199,272	32.5	93.6	254,049,593	31.7	98.8
受 取 利 息 及 び 配 当 金	6,381,833	0.8	69.0	4,602,775	0.6	72.1
長 期 前 受 金 戻 入	33,410,675	4.3	皆増	25,170,391	3.1	75.3
雑 収 益	173,211	0.0	99.0	173,020	0.0	99.9
営 業 外 収 益 合 計	39,965,719	5.1	423.8	29,946,186	3.7	74.9
支 払 利 息 及 び 企 業 債 取 扱 諸 費	14,150,368	1.8	92.4	12,956,740	1.6	91.6
雑 支 出	4,080	0.0	76.9	3,004	0.0	73.6
営 業 外 費 用 合 計	14,154,448	1.8	92.4	12,959,744	1.6	91.6
経 常 利 益	283,010,543	35.8	105.2	271,036,035	33.8	95.8
過 年 度 損 益 修 正 益	120,890,365	15.2	皆増	—	—	皆減
特 別 利 益 合 計	120,890,365	15.2	皆増	—	—	皆減
過 年 度 損 益 修 正 損	6,398,627	0.8	皆増	—	—	皆減
特 別 損 失 合 計	6,398,627	0.8	皆増	—	—	皆減
当 年 度 純 利 益	397,502,281	50.2	147.8	271,036,035	33.8	68.2
前 年 度 繰 越 利 益 剰 余 金	268,957,168	34.0	皆増	397,502,281	49.6	147.8
そ の 他 未 処 分 利 益 剰 余 金 変 動 額	69,193,911	8.8	皆増	—	—	皆減
当 年 度 未 処 分 利 益 剰 余 金	735,653,360	93.0	273.5	668,538,316	83.4	90.9



4. 比較貸借対照表

工業用水道事業

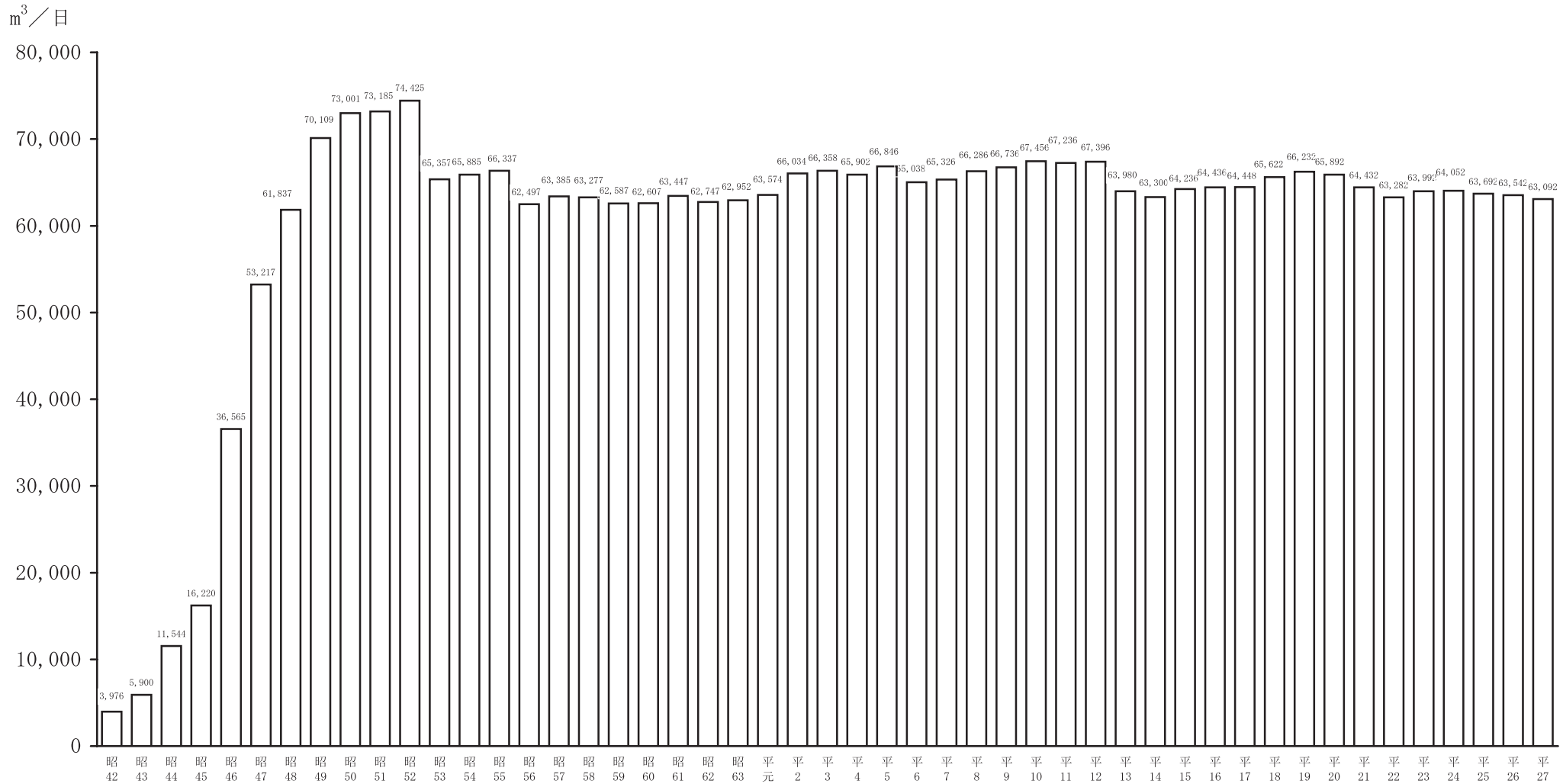
科目	平成 26 年 度			平成 27 年 度		
	金 額	構成比	対前年度比	金 額	構成比	対前年度比
	円	%	%	円	%	%
土 地	746,920,066	8.2	100.0	755,637,691	8.3	101.2
建 物	224,072,199	2.5	87.5	216,171,105	2.4	96.5
構 築 物	3,302,418,222	36.1	73.9	3,251,775,451	35.8	98.5
機 械 及 び 装 置	575,461,905	6.3	60.5	542,271,047	6.0	94.2
船 舶	1,407,860	0.0	93.5	1,310,750	0.0	93.1
工 具 器 具 及 び 備 品	11,613,019	0.1	82.5	9,086,310	0.1	78.2
建 設 仮 勘 定	726,777,728	7.9	213.7	1,275,245,671	14.0	175.5
有 形 固 定 資 産 合 計	5,588,670,999	61.1	82.5	6,051,498,025	66.6	108.3
施 設 利 用 権	632,087,835	6.9	84.7	572,339,507	6.3	90.5
ダ ム 使 用 権	559,330,269	6.1	91.4	536,775,398	5.9	96.0
ソ フ ト ウ ェ ア	7,492,128	0.1	821.3	5,977,401	0.1	79.8
電 話 加 入 権	321,600	0.0	100.0	321,600	0.0	100.0
無 形 固 定 資 産 合 計	1,199,231,832	13.1	88.2	1,115,413,906	12.3	93.0
長 期 預 金	40,000,000	0.4	10.5	610,000,000	6.7	1525.0
投 資 合 計	40,000,000	0.4	10.5	610,000,000	6.7	1525.0
固 定 資 産 合 計	6,827,902,831	74.6	80.2	7,776,911,931	85.6	113.9
現 金 預 金	1,908,258,435	20.9	93.6	1,060,582,664	11.7	55.6
未 収 金	140,681,897	1.5	192.8	107,757,674	1.2	76.6

有価証券	50,000,000	0.6	皆増	50,000,000	0.6	100.0
貯蔵品	10,647,309	0.1	99.9	10,690,334	0.1	100.4
前払金	189,992,332	2.1	164.8	52,531,432	0.6	27.6
保管有価証券	20,000,000	0.2	100.0	20,000,000	0.2	100.0
その他流動資産	6,832	0.0	30.7	5,980	0.0	87.5
流動資産合計	2,319,586,805	25.4	102.7	1,301,568,084	14.4	56.1
資産合計	9,147,489,636	100.0	84.9	9,078,480,015	100.0	99.2
建設改良等の財源に充てるための企業の債	582,528,618	6.4	皆増	533,162,555	5.9	91.5
建設改良等の財源に充てるための長期借入金	294,486,467	3.2	皆増	223,735,667	2.4	76.0
その他長期借入金	1,333,693,687	14.6	83.1	1,198,222,879	13.2	89.8
退職給付引当金	86,933,348	0.9	37.9	82,389,630	0.9	94.8
修繕引当金	549,538,117	6.0	95.1	538,201,117	5.9	97.9
固定負債合計	2,847,180,237	31.1	118.0	2,575,711,848	28.3	90.5
建設改良等の財源に充てるための企業の債	50,823,916	0.5	皆増	49,366,063	0.5	97.1
建設改良等の財源に充てるための長期借入金	81,462,400	0.9	皆増	70,750,800	0.8	86.9
その他長期借入金	135,470,808	1.5	皆増	135,470,808	1.5	100.0
未払金	63,679,235	0.7	22.7	32,326,443	0.4	50.8
賞与引当金	5,968,000	0.1	皆増	6,231,000	0.1	104.4
法定福利費引当金	1,014,000	0.0	皆増	1,018,000	0.0	100.4
預り金	163,954	0.0	240.6	12,323	0.0	7.5
預り有価証券	20,000,000	0.2	100.0	20,000,000	0.2	100.0
流動負債合計	358,582,313	3.9	119.4	315,175,437	3.5	87.9

科目	平成 26 年 度			平成 27 年 度		
	金 額	構成比	対前年度比	金 額	構成比	対前年度比
	円	%	%	円	%	%
長期前受金	859,198,159	9.4	皆増	834,027,768	9.2	97.1
繰延収益合計	859,198,159	9.4	皆増	834,027,768	9.2	97.1
負債合計	4,064,960,709	44.4	149.9	3,724,915,053	41.0	91.6
自己資本金	4,139,673,819	45.3	100.0	4,477,824,898	49.3	108.2
資本金合計	4,139,673,819	45.3	78.4	4,477,824,898	49.3	108.2
受贈財産評価額	4,202,772	0.1	3.7	4,202,772	0.1	100.0
補助金	183,927,976	2.0	7.9	183,927,976	2.0	100.0
工事負担金	19,071,000	0.2	28.8	19,071,000	0.2	100.0
資本剰余金合計	207,201,748	2.3	8.3	207,201,748	2.3	100.0
当年度未処分利益剰余金	735,653,360	8.0	273.5	668,538,316	7.4	90.9
(うち当年度純利益)	(397,502,281)	(4.3)	147.8	(271,036,035)	(3.0)	68.2
利益剰余金合計	735,653,360	8.0	273.5	668,538,316	7.4	90.9
剰余金合計	942,855,108	10.3	33.9	875,740,064	9.7	92.9
資本合計	5,082,528,927	55.6	63.1	5,353,564,962	59.0	105.3
負債資本合計	9,147,489,636	100.0	84.9	9,078,480,015	100.0	99.2

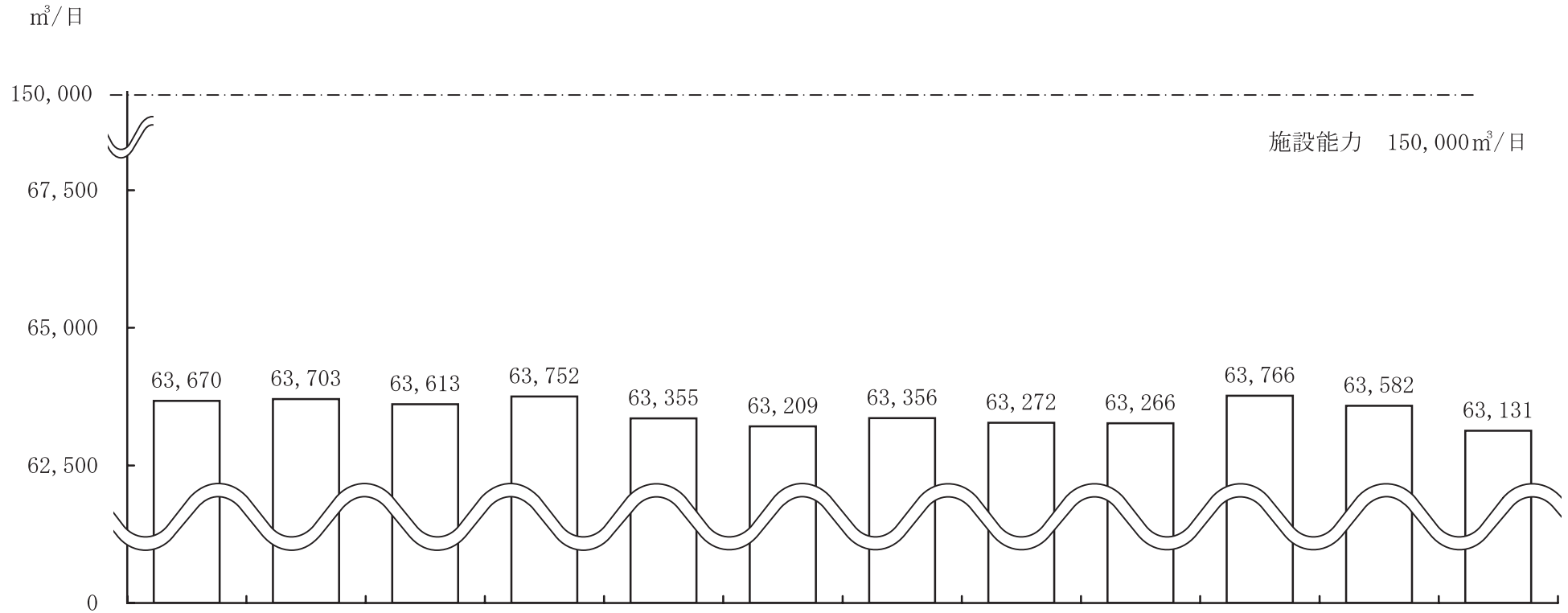
## 5. 契約水量等の状況

(1) 年度別契約水量（各年度末）の推移（単位 m<sup>3</sup>/日）



工業用水道事業

(2) 月別有収水量状況 (m<sup>3</sup>/日)



(m <sup>3</sup> /日)	4月	5月	6月	7月	8月	9月	10月	11月	12月	1月	2月	3月
基本使用水量	63,542	63,442	63,442	63,442	63,092	63,092	63,092	63,092	63,092	63,092	63,092	63,092
有収水量	63,670	63,703	63,613	63,752	63,355	63,209	63,356	63,272	63,266	63,766	63,582	63,131

## (3) 年度別使用水量の推移

年 度	給 水 対 象 事 業 所 数	使 用 水 量		料 金 の 内 訳				1m <sup>3</sup> 当り実質 料金C/A	比 較 A/B×100
		実使用水量A 千m <sup>3</sup>	有収水量B 千m <sup>3</sup>	基 本 料 金 千円	超 過 料 金 千円	寄 附 金 千円	計 C 千円		
昭 45	11	5,001	6,368	20,516	9,909	10,258	40,683	8.13	78.53
46	14	7,931	10,453	33,895	15,833	16,961	66,689	8.41	75.87
47	15	14,002	19,105	67,586	17,667	33,824	119,077	8.50	73.29
48	15	16,418	20,856	78,730	9,314	75,431	163,475	9.96	78.72
49	16	17,594	26,004	102,397	3,237	102,397	208,031	11.82	67.66
50	16	17,173	26,865	344,927	8,639	0	353,566	20.59	63.92
51	18	17,657	26,822	346,481	4,417	0	350,898	19.87	65.83
52	19	17,259	27,012	349,024	4,263	0	353,287	20.47	63.89
53	21	17,679	24,052	430,193	5,494	0	435,687	24.64	73.50
54	22	17,390	24,211	433,998	3,609	0	437,607	25.16	71.83
55	22	17,228	24,080	432,972	910	0	433,882	25.18	71.54
56	22	17,017	23,123	482,104	2,323	0	484,427	28.47	73.59
57	22	17,403	23,101	480,098	5,410	0	485,508	27.90	75.33
58	23	16,782	23,441	485,914	8,017	0	493,931	29.43	71.59
59	24	16,477	22,947	570,220	6,887	0	577,107	35.03	71.80
60	23	17,148	22,889	567,683	9,305	0	576,988	33.65	74.92
61	24	17,607	23,149	575,450	6,641	0	582,091	33.06	76.06
62	25	17,420	22,736	632,125	8,981	0	641,106	36.80	76.62
63	25	17,849	22,991	639,088	9,948	0	649,036	36.36	77.63
平 元	25	18,140	23,228	645,847	9,686	0	655,533	36.14	78.10
2	28	18,893	23,867	724,950	30,754	0	755,704	40.00	79.16
3	28	19,645	24,632	751,347	24,514	0	775,861	39.49	79.75
4	28	19,079	24,392	748,306	16,888	0	765,194	40.11	78.22

年 度	給 水 対 象 事 業 所 数	使 用 水 量		料 金 の 内 訳				1m <sup>3</sup> 当り実質 料金C/A	比 較 A/B×100
		実使用水量A	有収水量B	基 本 料 金	超 過 料 金	寄 附 金	計 C		
5	30	18,987	24,319	770,761	15,428	0	786,189	41.41	78.07
6	30	17,280	22,141	745,340	14,883	0	760,223	43.99	78.05
7	30	17,768	23,226	783,021	13,331	0	796,352	44.82	76.50
8	30	19,135	24,109	812,627	14,169	0	826,796	43.21	79.37
9	30	19,197	24,451	826,223	10,810	0	837,033	43.60	78.51
10	30	19,071	24,692	836,637	6,724	0	843,361	44.22	77.24
11	30	19,116	24,622	835,910	4,448	0	840,358	43.96	77.64
12	30	18,973	24,643	834,805	6,143	0	840,948	44.32	76.99
13	29	17,590	23,604	800,506	4,156	0	804,662	45.75	74.52
14	33	18,034	23,116	781,194	10,604	0	791,798	43.91	78.02
15	34	18,476	23,584	795,650	12,450	0	808,100	43.74	78.34
16	34	18,523	23,697	799,446	13,353	0	812,799	43.88	78.17
17	34	18,186	23,665	799,775	12,264	0	812,039	44.65	76.85
18	35	18,690	23,789	805,100	8,047	0	813,147	43.51	78.57
19	35	18,646	24,411	823,326	14,076	0	837,402	44.91	76.38
20	36	17,435	24,241	818,748	11,187	0	829,935	47.60	71.92
21	37	16,427	23,660	800,341	8,182	0	808,523	49.22	69.43
22	37	16,661	23,130	783,573	5,664	0	789,237	47.37	72.03
23	36	17,096	23,539	798,454	3,719	0	802,173	46.92	72.63
24	37	17,038	23,401	793,963	3,362	0	797,325	46.80	72.81
25	39	15,113	23,626	800,669	5,218	0	805,887	53.32	63.97
26	38	14,220	23,233	788,709	2,448	0	791,157	55.64	61.21
27	38	13,786	23,231	786,671	6,367	0	793,038	57.52	59.34

## 6. 公債費の状況（平28.3.31借入分まで）

（単位：千円）

年度	企 業 債			一 般 会 計 借 入 金			上 水 会 計 借 入 金			水資源開発公団割賦未払金			合 計		
	元 金	利 息	計	元 金	利 息	計	元 金	利 息	計	元 金	利 息	計	元 金	利 息	計
38		2,325	2,325										0	2,325	2,325
39		16,620	16,620										0	16,620	16,620
40	2,978	55,149	58,127										2,978	55,149	58,127
41	19,041	91,786	110,827										19,041	91,786	110,827
42	31,075	149,577	180,652										31,075	149,577	180,652
43	73,424	186,898	260,322										73,424	186,898	260,322
44	102,392	183,726	286,118										102,392	183,726	286,118
45	118,508	180,811	299,319										118,508	180,811	299,319
46	120,435	181,093	301,528										120,435	181,093	301,528
47	132,574	194,778	327,352		2,418	2,418							132,574	197,196	329,770
48	122,531	210,174	332,705		1,374	1,374							122,531	211,548	334,079
49	136,115	243,487	379,602		1,576	1,576							136,115	245,063	381,178
50	151,224	296,322	447,546		2,141	2,141				26,683	92,962	119,645	177,907	391,425	569,332
51	175,164	313,800	488,964		8,121	8,121				41,552	140,667	182,219	216,716	462,588	679,304
52	240,885	363,042	603,927	958	18,501	19,459				44,443	139,040	183,483	286,286	520,583	806,869
53	274,096	363,642	637,738	1,043	57,470	58,513				47,534	135,949	183,483	322,673	557,061	879,734
54	335,475	378,394	713,869	1,191	77,740	78,931				51,458	134,154	185,612	388,124	590,288	978,412
55	373,989	385,607	759,596	1,837	97,033	98,870		5,377	5,377	55,036	130,618	185,654	430,862	618,635	1,049,497
56	411,590	364,327	775,917	4,862	109,945	114,807		14,232	14,232	58,863	126,791	185,654	475,315	615,295	1,090,610
57	435,510	378,010	813,520	45,477	124,715	170,192	97,770	16,992	114,762	56,697	110,498	167,195	635,454	630,215	1,265,669
58	※ 1,008,497	384,677	1,393,174	※ 404,377	140,178	544,555	122,133	23,608	145,741	714,263	83,753	798,016	※ 2,249,270	632,216	2,881,486
59	※ 711,015	352,420	1,063,435	※ 470,306	117,277	587,583	46,000	14,753	60,753	36,828	58,117	94,945	※ 1,264,149	542,567	1,806,716
60	322,770	321,596	644,366	365,390	92,024	457,414	199,875	11,993	211,868	39,389	55,555	94,944	927,424	481,168	1,408,592
61	321,889	318,654	640,543	540,586	69,471	610,057		16,250	16,250	42,128	52,816	94,944	904,603	457,191	1,361,794
62	281,399	317,387	598,786	443,318	45,531	488,849	100,000	25,010	125,010	45,057	49,887	94,944	869,774	437,815	1,307,589

工業用水道事業



工業用水道事業

年度	企 業 債			一 般 会 計 借 入 金			上 水 会 計 借 入 金			水資源開発公団割賦未払金			合 計		
	元 金	利 息	計	元 金	利 息	計	元 金	利 息	計	元 金	利 息	計	元 金	利 息	計
63	※ 4,343,502	※ 335,331	4,678,833	470,631	29,674	500,305	200,000	20,260	220,260	48,191	46,753	94,944	※ 5,062,324	※ 432,018	5,494,342
元	85,415	28,238	113,653	13,721	12,840	26,561	200,000	8,760	208,760	61,551	51,830	113,381	360,687	101,668	462,355
2	80,498	22,609	103,107	14,586	11,975	26,561		8,400	8,400	65,831	47,550	113,381	160,915	90,534	251,449
3	33,403	17,972	51,375	15,506	11,055	26,561		8,400	8,400	70,409	42,972	113,381	119,318	80,399	199,717
4	33,848	15,638	49,486	16,484	10,077	26,561	200,000	8,400	208,400	75,305	38,076	113,381	325,637	72,191	397,828
5	26,694	13,408	40,102	17,524	14,631	32,155		8,800	8,800	80,542	32,839	113,381	124,760	69,678	194,438
6	27,228	11,552	38,780	7,735	7,931	15,666	200,000	8,800	208,800	86,143	27,238	113,381	321,106	55,521	376,627
7	22,878	9,750	32,628	8,252	7,414	15,666		2,976	2,976	92,134	21,247	113,381	123,264	41,387	164,651
8	22,509	15,735	38,244	8,804	6,862	15,666	100,000	2,750	102,750	98,541	14,840	113,381	229,854	40,187	270,041
9	16,821	17,010	33,831	40,413	6,274	46,687				105,394	7,987	113,381	162,628	31,271	193,899
10	13,278	15,913	29,191	63,737	5,646	69,383				36,910	1,925	38,835	113,925	23,484	137,409
11	10,265	15,067	25,332	※ 2,057,389	5,076	2,062,465							※ 2,067,654	20,143	2,087,797
12	5,511	16,990	22,501	32,857		32,857							38,368	16,990	55,358
13	13,514	18,648	32,162	56,055		56,055							69,569	18,648	88,217
14	16,438	19,458	35,896	180,296		180,296							196,734	19,458	216,192
15	16,341	21,211	37,552	248,649		248,649							264,990	21,211	286,201
16	16,954	22,989	39,943	257,300		257,300							274,254	22,989	297,243
17	20,000	22,779	42,779	266,933		266,933							286,933	22,779	309,712
18	25,753	23,333	49,086	266,933		266,933							292,686	23,333	316,019
19	30,306	22,543	52,849	266,933		266,933							297,239	22,543	319,782
20	38,947	21,579	60,526	※ 1,366,000		1,366,000							※ 1,404,947	21,579	1,426,526
21	45,409	20,478	65,887	356,000		356,000							401,409	20,478	421,887
22	47,070	19,267	66,337	356,000		356,000							403,070	19,267	422,337
23	51,168	17,996	69,164	356,000		356,000							407,168	17,996	425,164
24	52,523	16,641	69,164	216,933		216,933							269,456	16,641	286,097
25	48,469	15,312	63,781	216,933		216,933							265,402	15,312	280,714

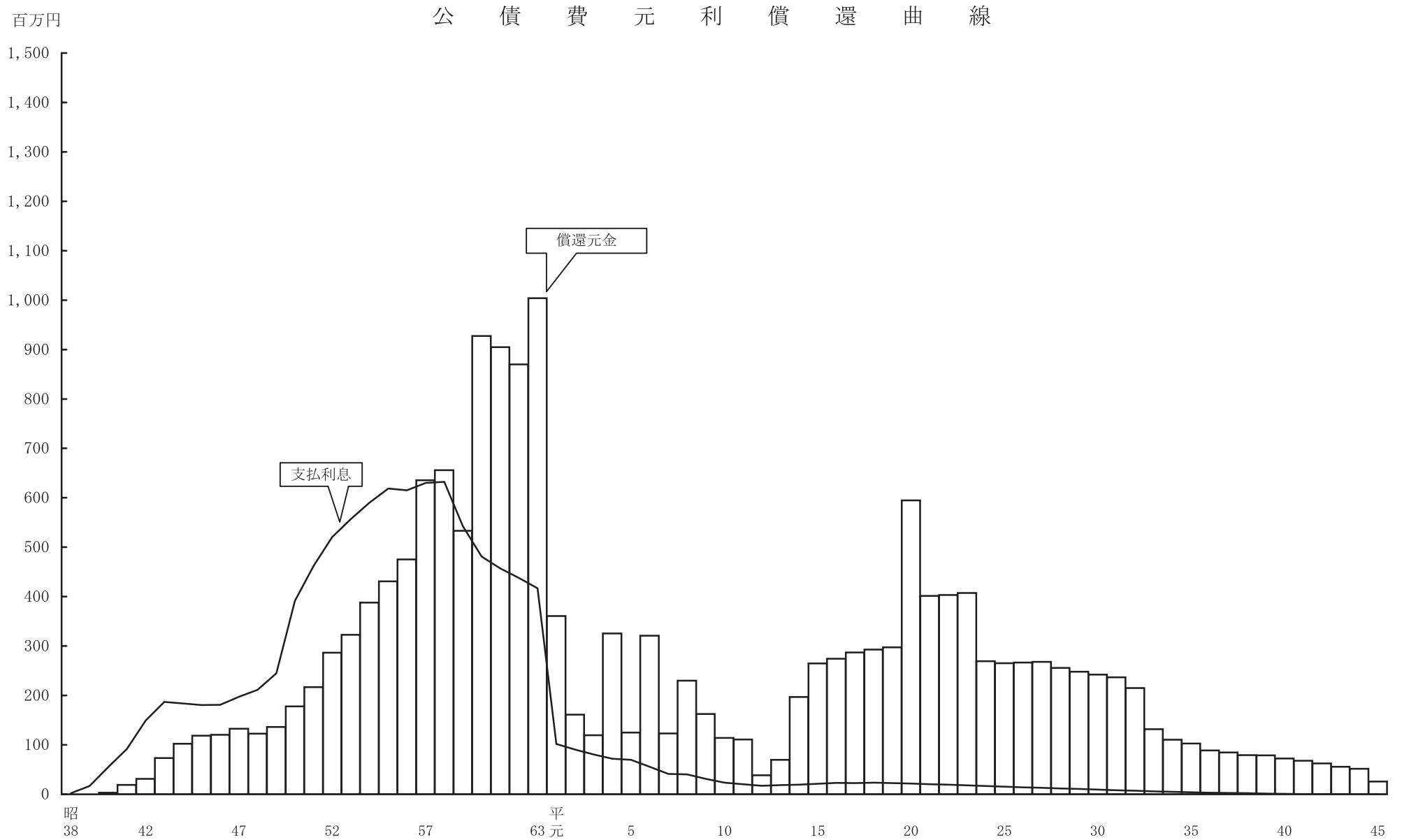
26	49,630	14,151	63,781	216,933		216,933							266,563	14,151	280,714
27	50,824	12,957	63,781	216,933		216,933							267,757	12,957	280,714
28	49,366	11,763	61,129	206,222		206,222							255,588	11,763	267,351
29	50,491	10,638	61,129	197,679		197,679							248,170	10,638	258,808
30	51,645	9,484	61,129	190,623		190,623							242,268	9,484	251,752
31	52,828	8,301	61,129	184,076		184,076							236,904	8,301	245,205
32	54,041	7,088	61,129	160,879		160,879							214,920	7,088	222,008
33	45,149	5,927	51,076	86,637		86,637							131,786	5,927	137,713
34	42,356	5,010	47,366	68,284		68,284							110,640	5,010	115,650
35	43,212	4,154	47,366	59,634		59,634							102,846	4,154	107,000
36	38,939	3,323	42,262	50,000		50,000							88,939	3,323	92,262
37	34,816	2,629	37,445	50,000		50,000							84,816	2,629	87,445
38	29,327	2,045	31,372	50,000		50,000							79,327	2,045	81,372
39	28,918	1,532	30,450	50,000		50,000							78,918	1,532	80,450
40	22,416	1,040	23,456	50,000		50,000							72,416	1,040	73,456
41	17,773	645	18,418	50,000		50,000							67,773	645	68,418
42	12,292	338	12,630	50,000		50,000							62,292	338	62,630
43	5,667	142	5,809	50,000		50,000							55,667	142	55,809
44	1,630	58	1,688	50,000		50,000							51,630	58	51,688
45	1,663	24	1,687	24,146		24,146							25,809	24	25,833
計	11,730,301	7,132,998	18,863,299	11,519,995	1,094,970	12,614,965	1,465,778	205,761	1,671,539	2,080,882	1,644,064	3,724,946	26,796,956	10,077,793	36,874,749

(注) 1. ※印欄は、繰上償還額を含む。

昭和58年度 1,593,629千円、昭和59年度 731,131千円、昭和63年度元金 4,058,147千円、利息 14,253千円

平成11年度 1,956,220千円、平成20年度 810,000千円

2. 合計欄の  内は、最高額である。



(注) 償還元金には、借入条件の改定に伴う繰上償還額は含まない。

## 7. 経 営 分 析

項 目	本 事 業 の 比 率		全国平均 (26年度)	説 明
	27年度	26年度		
1. 施設利用率  $\frac{\text{1日平均配水量}}{\text{配水能力}} \times 100$	25.1 %	26.0 %	55.8 %	配水能力は、150,000m <sup>3</sup> /日である。
2. 総収益対総費用比率  $\frac{\text{総 収 益}}{\text{総 費 用}} \times 100$	148.3 %	171.7 %	80.6 %	
3. 給水原価  $\frac{\text{経常費用－非原価項目－長期前受金戻入}}{\text{年間総有収水量}}$	22.7 円	23.6 円	16.9 円	
4. 職員1人当たり基本給月額	352 千円	363 千円	361 千円	

(注) 非原価項目とは、受託工事費、附帯事業費及び不用品売却原価の合計額をいう。

(注) 基本給とは、給料、扶養手当及び地域手当の合計額をいう。

工業用水道事業

# 香川県五色台水道事業会計

## 1. 施設及び業務の概要

区 分		事 項	備 考
施設 の 概 要	水 源	県営水道用水	
	配 水 能 力	550m <sup>3</sup> /日	
	工 期	昭和40年度～昭和41年度、昭和54年度	
業 務 の 概 要	給 水 料 金	家庭用 { 基本料金 1立方メートルにつき 200円 { 超過料金 1立方メートルにつき 200円 営業 その他 { 基本料金 1立方メートルにつき 280円 { 超過料金 1立方メートルにつき 280円 上記により算出した額に百分の百八を乗じて得た額	
	27 年 度 有 収 水 量	1日平均 148m <sup>3</sup> ( 年 間 54,206m <sup>3</sup> )	
	施 設 利 用 率	26.9 %	



② 費用内訳

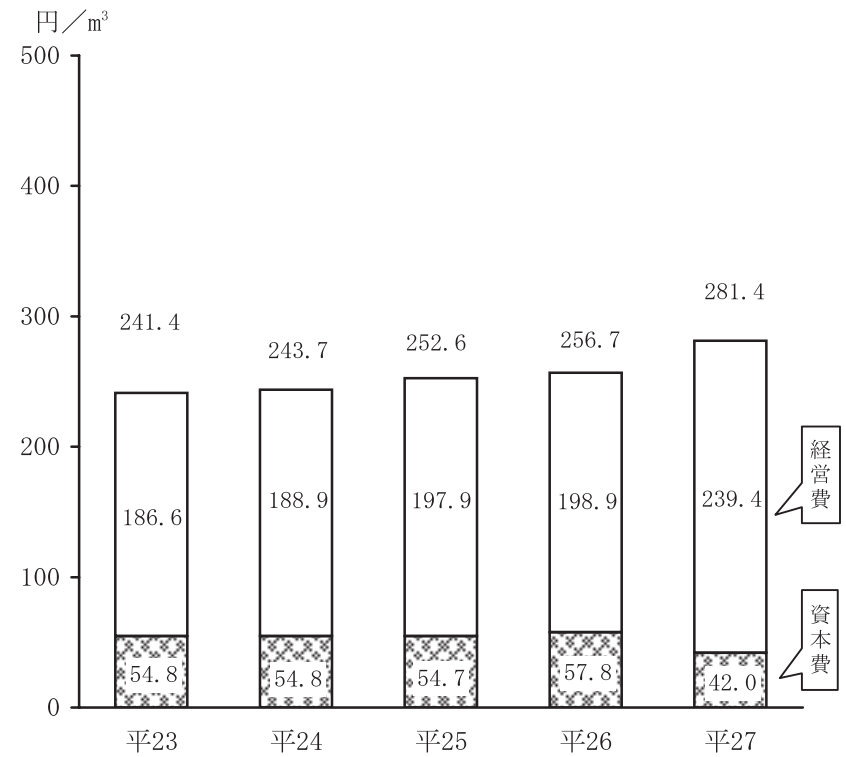
費用構成

(平成27年度)

科目		金額	構成比	給水原価	備考
資本費	減価償却費	千円 2,278	% 14.9	円/m <sup>3</sup> 42.0	
	小計	2,278	14.9	42.0	
経営費	修繕費	493	3.2	9.1	
	受水費	4,874	32.0	89.9	
	事務費 その他費用	7,611	49.9	140.4	
	小計	12,978	85.1	239.4	
合計		15,256	100.0	281.4	

※減価償却費は長期前受金戻入を除く。

(参考) 給水原価の推移





(2) 財政状態

① 貸借対照表

(平28. 3. 31現在)

		(借 方)		(貸 方)		
資産総額 222,213 千円 ( 220,838 )	固定資産	95,461 千円	負 債	固定負債 8,842 千円	実質負債 35,947 千円 ( 35,902 )	
		( 79,548 )		流動負債 27,105 千円		
	流動資産	126,752 千円	資 本	繰延収益 3,955 千円		自己資本 182,311 千円 ( 180,174 )
		( 141,290 )		自己資本金 215,748 千円		
				未処理欠損金△ 33,437 千円		
				(△ 35,574 )		

(注) ( ) 内は前年度

### 3. 比較損益計算書

科目	年度	平成 26 年 度			平成 27 年 度		
		金 額	対営業収益比	対前年度比	金 額	対営業収益比	対前年度比
		円	%	%	円	%	%
給 水 収 益		13,995,996	100.0	100.7	14,058,276	100.0	100.4
営 業 収 益 合 計		13,995,996	100.0	100.7	14,058,276	100.0	100.4
貯 水 ・ 原 水 及 び 導 水 費		6,993,503	50.0	102.9	7,725,701	55.0	110.5
浄 水 ・ 配 水 及 び 送 水 費		3,477,326	24.9	97.5	3,637,297	25.9	104.6
減 価 償 却 費		3,084,478	22.0	105.8	3,084,478	21.9	100.0
資 産 減 耗 費		—	—	—	1,386,444	9.8	皆増
営 業 費 用 合 計		13,555,307	96.9	102.1	15,833,920	112.6	116.8
営 業 利 益		440,689	3.1	70.5	△ 1,775,644	△ 12.6	△ 402.9
受 取 利 息 及 び 配 当 金		339,759	2.5	73.6	254,924	1.8	75.0
他 会 計 補 助 金		2,910,442	20.8	107.2	3,079,716	21.9	105.8
長 期 前 受 金 戻 入		168,451	1.2	皆増	806,251	5.7	478.6
営 業 外 収 益 合 計		3,418,652	24.5	103.4	4,140,891	29.4	121.1
雑 支 出		151,146	1.1	88.8	228,128	1.6	150.9
営 業 外 費 用 合 計		151,146	1.1	88.8	228,128	1.6	150.9
経 常 利 益		3,708,195	26.5	98.6	2,137,119	15.2	57.6
過 年 度 損 益 修 正 益		11,696,719	83.6	皆増	0	0.0	皆減
特 別 利 益 合 計		11,696,719	83.6	皆増	0	0.0	皆減
当 年 度 純 利 益		15,404,914	110.1	409.6	2,137,119	15.2	13.9
前 年 度 繰 越 欠 損 金		51,032,965	△ 364.7	93.1	35,574,576	△ 253.0	69.7
その他未処分利益剰余金変動額		53,475	0.4	皆増	0	0.0	皆減
当 年 度 未 処 理 欠 損 金		35,574,576	△ 254.2	69.7	33,437,457	△ 237.8	94.0

4. 比較貸借対照表

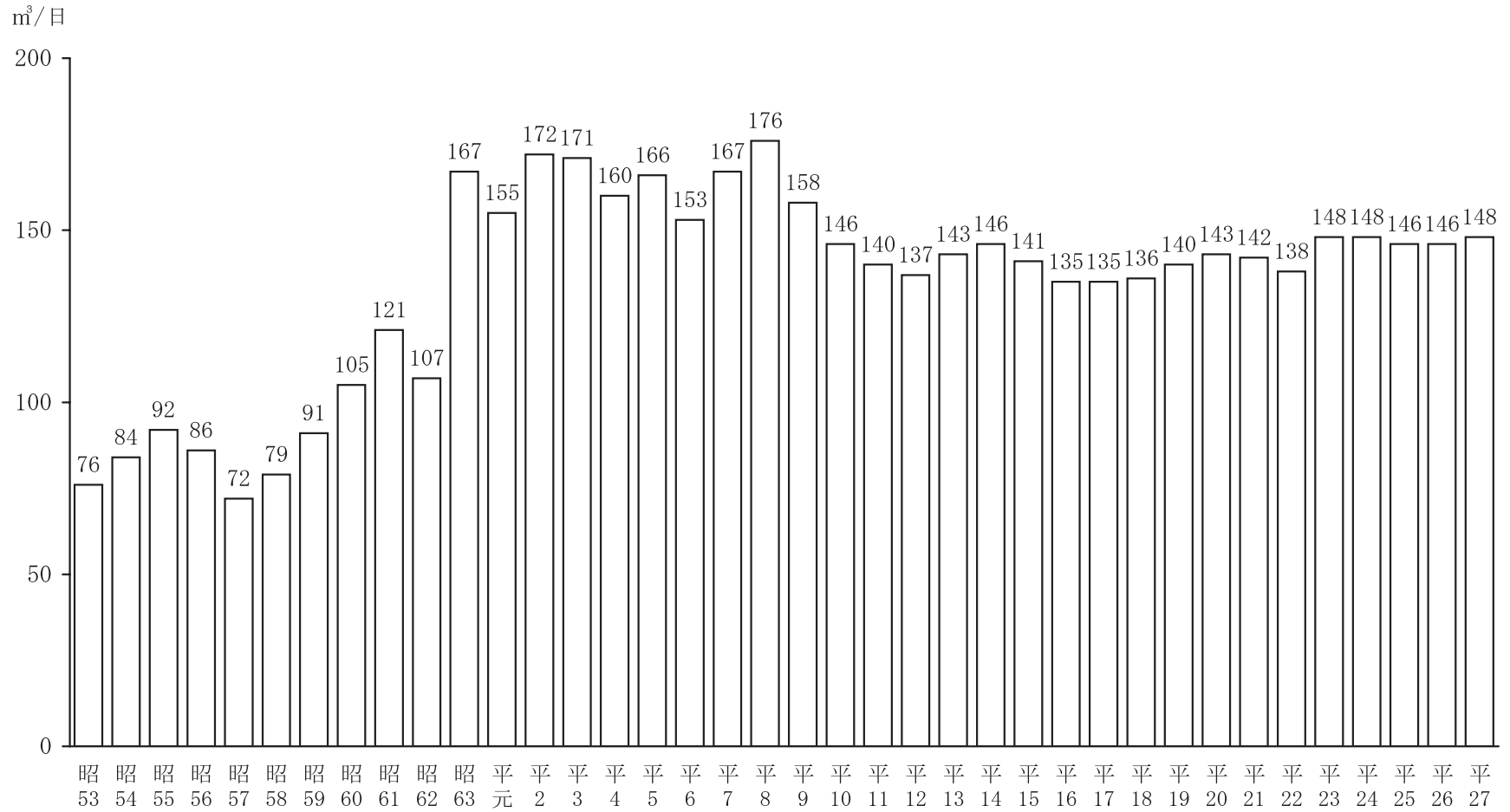
科目	年度	平成 26 年 度			平成 27 年 度		
		金 額	構成比	対前年度比	金 額	構成比	対前年度比
		円	%	%	円	%	%
土 地		8,374,400	3.8	100.0	8,374,400	3.8	100.0
建 物		41,628	0.0	100.0	41,628	0.0	100.0
構 築 物		68,565,954	31.0	88.4	65,481,476	29.5	95.5
機 械 及 び 装 置		1,696,242	0.8	12.3	18,726,798	8.4	1104.0
建 設 仮 勘 定		870,000	0.4	皆増	2,837,000	1.3	326.1
有 形 固 定 資 産 合 計		79,548,224	36.0	79.7	95,461,302	43.0	120.0
固 定 資 産 合 計		79,548,224	36.0	79.7	95,461,302	43.0	120.0
現 金 預 金		115,026,486	52.1	99.5	99,349,056	44.7	86.4
未 収 金		1,262,861	0.6	104.1	2,402,683	1.1	190.3
有 価 証 券		5,000,000	2.3	皆増	5,000,000	2.2	100.0
保 管 有 価 証 券		20,000,000	9.0	100.0	20,000,000	9.0	100.0
流 動 資 産 合 計		141,289,347	64.0	103.3	126,751,739	57.0	89.7
資 産 合 計		220,837,571	100.0	93.3	222,213,041	100.0	100.6
修 繕 引 当 金		9,141,578	4.1	98.4	8,841,578	4.0	96.7
固 定 負 債 合 計		9,141,578	4.1	43.6	8,841,578	4.0	96.7

未払金	6,760,866	3.1	85.8	7,105,468	3.2	105.1
預り有価証券	20,000,000	9.0	100.0	20,000,000	9.0	100.0
流動負債合計	26,760,866	12.1	96.0	27,105,468	12.2	101.3
長期前受金	4,761,635	2.2	皆増	3,955,384	1.8	83.1
繰延収益合計	4,761,635	2.2	皆増	3,955,384	1.8	83.1
負債合計	40,664,079	18.4	83.2	39,902,430	18.0	98.1
自己資金	212,226,668	96.1	100.0	212,226,668	95.5	100.0
資金合計	212,226,668	96.1	100.0	212,226,668	95.5	100.0
受贈財産評価額	2,946,400	1.3	98.1	2,946,400	1.3	100.0
補助金	575,000	0.3	2.8	575,000	0.3	100.0
資本剰余金合計	3,521,400	1.6	13.3	3,521,400	1.6	100.0
繰越欠損金前年度末残高	51,032,965	△ 23.1	93.1	35,574,576	△ 16.0	69.7
当年度純利益	15,404,914	7.0	409.6	2,137,119	0.9	13.9
その他未処分利益剰余金変動額	53,475	0.0	皆増	0	0.0	皆減
利益剰余金合計	△ 35,574,576	△ 16.1	69.7	△ 33,437,457	△ 15.1	94.0
剰余金合計	△ 32,053,176	△ 14.5	131.0	△ 29,916,057	△ 13.5	93.3
資本合計	180,173,492	81.6	96.0	182,310,611	82.0	101.2
負債資本合計	220,837,571	100.0	93.3	222,213,041	100.0	100.6

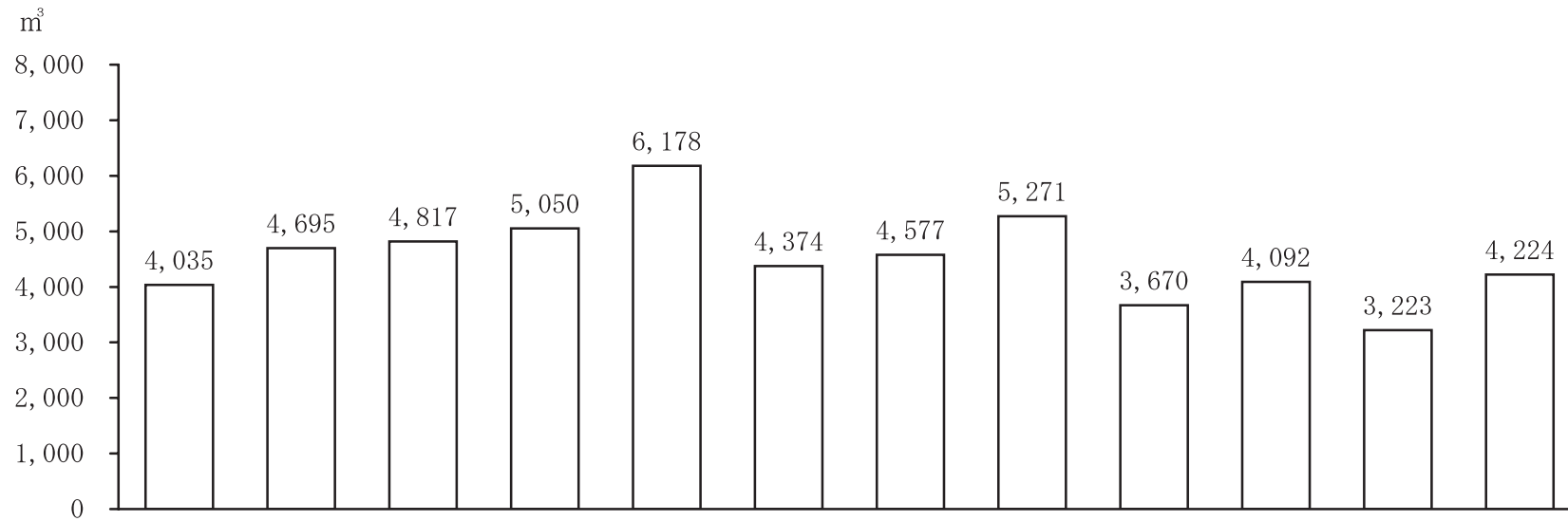
五色台水道事業

### 5. 契約水量等の状況

(1) 年度別有収水量の推移（一日平均）



(2) 月別有収水量状況



(単位m³)	4月	5月	6月	7月	8月	9月	10月	11月	12月	1月	2月	3月	計
団体用	3,052	3,452	3,488	3,841	4,694	3,192	3,405	3,999	2,571	2,845	2,313	2,828	39,680
営業用	18	24	30	25	24	26	24	26	23	45	28	21	314
家庭用	965	1,219	1,299	1,184	1,460	1,156	1,148	1,246	1,076	1,202	882	1,375	14,212
計	4,035	4,695	4,817	5,050	6,178	4,374	4,577	5,271	3,670	4,092	3,223	4,224	54,206

6. 他会計繰入金

(収益的收入)

(単位：円)

繰出元	項目	種別	繰入額		備考
			平成27年度	平成26年度	
一般会計	揚水負担金補助	補助金	3,079,716	2,910,442	基準外繰入
合計			3,079,716	2,910,442	

## 7. 経営分析

項 目	本 事 業 の 比 率		全国平均 (26年度)	説 明
	27年度	26年度		
1. 施設利用率  $\frac{\text{1日平均配水量}}{\text{配水能力}} \times 100$	26.9 %	26.2 %	56.2 %	配水能力は、550m <sup>3</sup> /日である。
2. 総収益対総費用比率  $\frac{\text{総 収 益}}{\text{総 費 用}} \times 100$	113.3 %	212.4 %	101.4 %	
3. 給水原価  $\frac{\text{経常費用} - \text{非原価項目} - \text{長期前受金戻入}}{\text{年間総有収水量}}$	281.4 円	256.7 円	295.0 円	

(注) 非原価項目とは、受託工事費、附帯事業費及び不用品売却原価の合計額をいう。