

運転時間に基づくカバーエリア/厚労省DPC調査-2013(H25)

010020 くも膜下出血、破裂脳動脈瘤

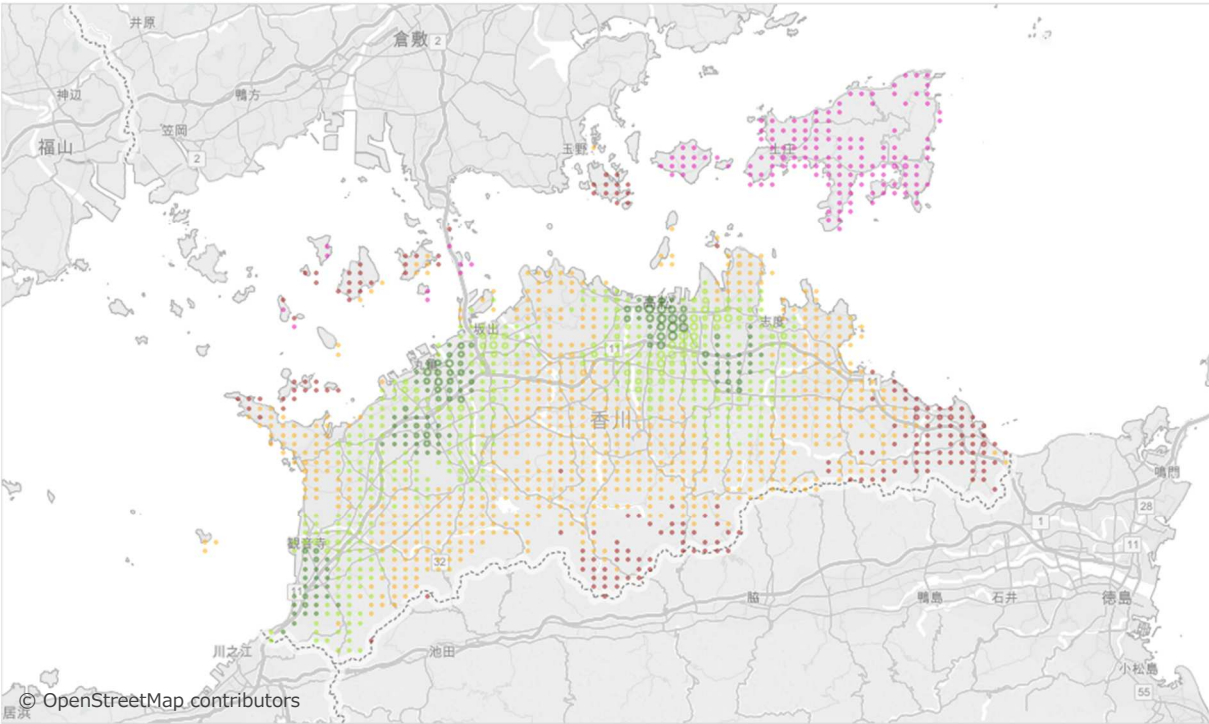
運転時間に基づくカバーエリア / 厚労省DPC調査-2013(H25)年度

傷病分類 010020くも膜下出血、破裂脳動脈瘤

都道府県 37香川県

2次医療圏 すべて

市区町村 すべて



	15分以下	30分以下	60分以下	90分以下	90分超
人口	269,668	490,383	173,930	30,181	31,535
カバー率	27.1%	76.3%	93.8%	96.8%	100.0%

有料道路を使用しない運転時間による集計
その他の傷病については隣にあるタブ:「その他の傷病について」を参照

kishikaw@ncc.go.jp

010060 脳梗塞

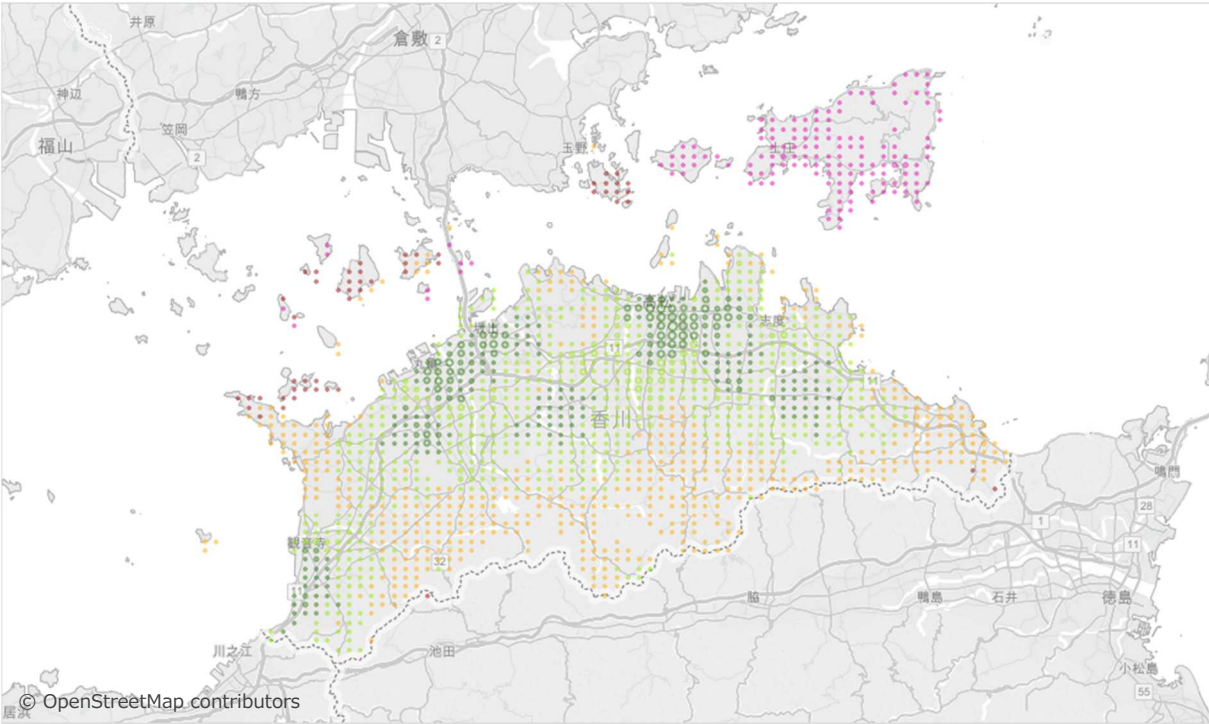
運転時間に基づくカバーエリア / 厚労省DPC調査-2013(H25)年度

傷病分類 010060脳梗塞

都道府県 37香川県

2次医療圏 すべて

市区町村 すべて



	15分以下	30分以下	60分以下	90分以下	90分超
人口	452,363	422,351	84,966	4,482	31,535
カバー率	45.4%	87.8%	96.4%	96.8%	100.0%

有料道路を使用しない運転時間による集計
その他の傷病については隣にあるタブ:「その他の傷病について」を参照

kishikaw@ncc.go.jp

050030 急性心筋梗塞、再発性心筋梗塞

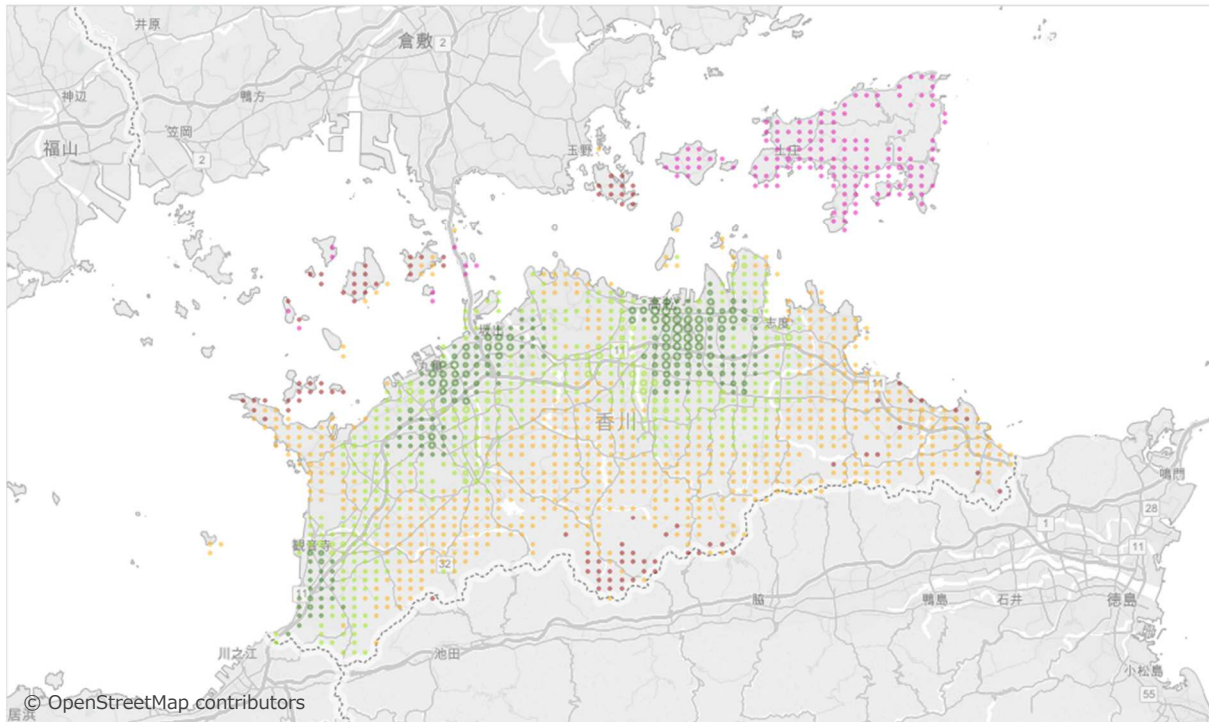
運転時間に基づくカバーエリア / 厚労省DPC調査-2013(H25)年度

傷病分類 050030急性心筋梗塞、再発性心筋梗塞

都道府県 37香川県

2次医療圏 すべて

市区町村 すべて



© OpenStreetMap contributors

	15分以下	30分以下	60分以下	90分以下	90分超
人口	464,564	345,749	147,496	6,353	31,535
カバー率	46.7%	81.4%	96.2%	96.8%	100.0%

有料道路を使用しない運転時間による集計
その他の傷病については隣にあるタブ:「その他の傷病について」を参照

kishikaw@ncc.go.jp

050050 狭心症、慢性虚血性心疾患

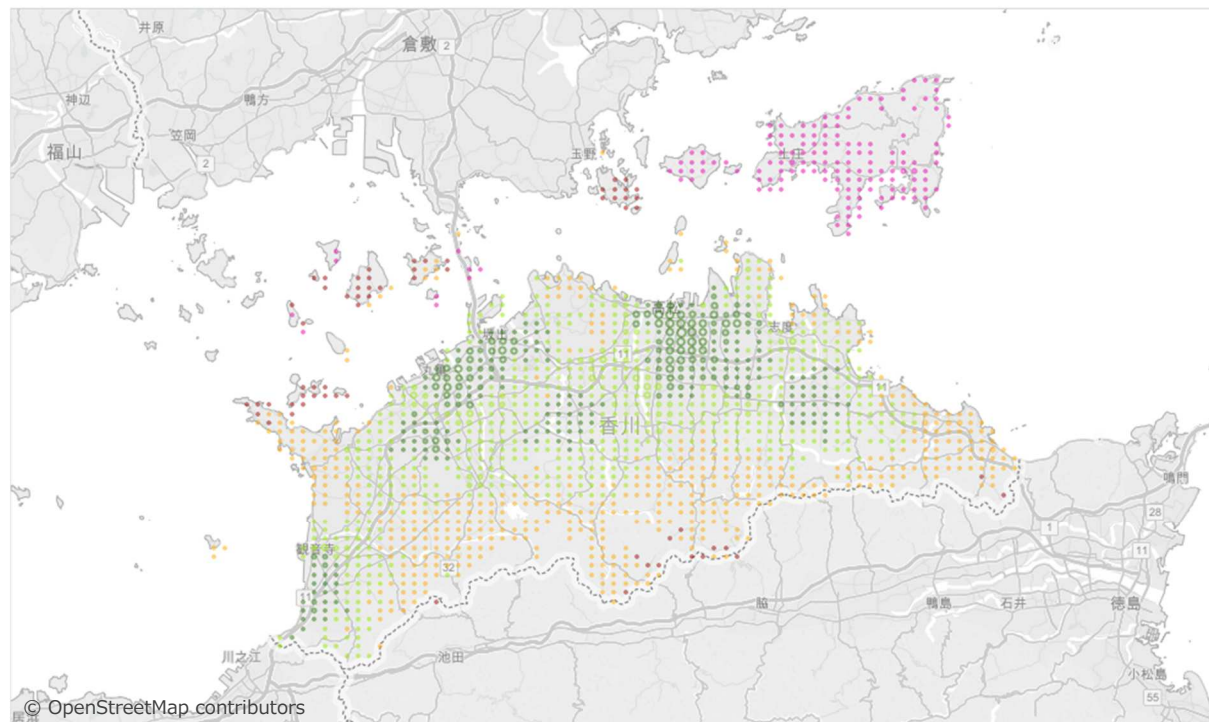
運転時間に基づくカバーエリア / 厚労省DPC調査-2013(H25)年度

傷病分類 050050狭心症、慢性虚血性心疾患

都道府県 37香川県

2次医療圏 すべて

市区町村 すべて



© OpenStreetMap contributors

	15分以下	30分以下	60分以下	90分以下	90分超
人口	501,318	379,364	78,913	4,567	31,535
カバー率	50.3%	88.4%	96.4%	96.8%	100.0%

有料道路を使用しない運転時間による集計
その他の傷病については隣にあるタブ:「その他の傷病について」を参照

kishikaw@ncc.go.jp

040040 肺の悪性腫瘍

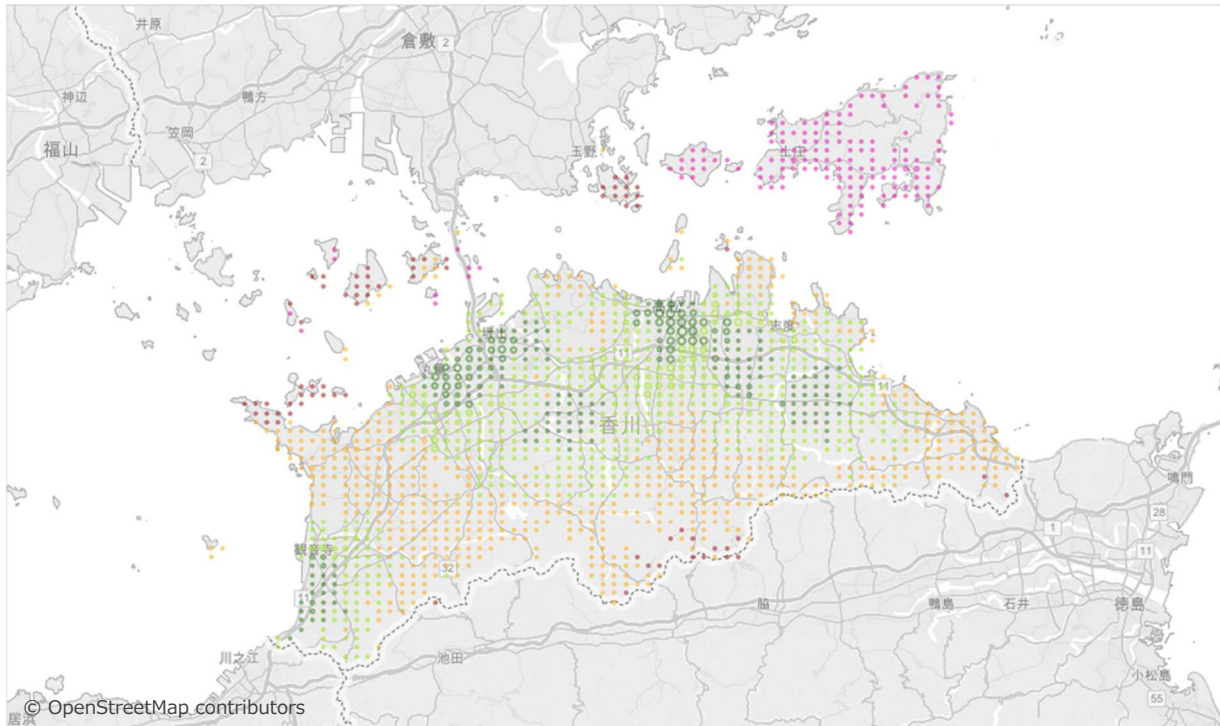
運転時間に基づくカバーエリア / 厚労省DPC調査-2013(H25)年度

傷病分類 040040肺の悪性腫瘍

都道府県 37香川県

2次医療圏 すべて

市区町村 すべて



	15分以下	30分以下	60分以下	90分以下	90分超
人口	365,202	463,186	130,689	5,085	31,535
カバー率	36.7%	83.2%	96.3%	96.8%	100.0%

有料道路を使用しない運転時間による集計
その他の傷病については隣にあるタブ:「その他の傷病について」を参照

kishikaw@ncc.go.jp

060020 胃の悪性腫瘍

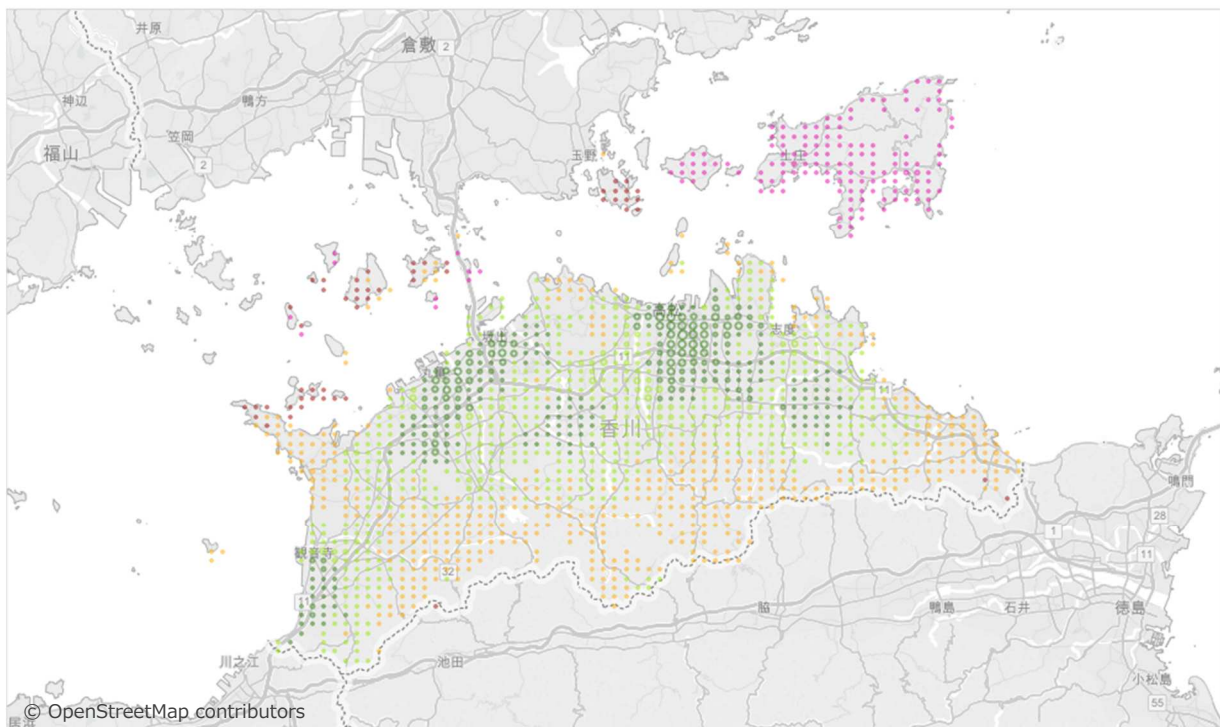
運転時間に基づくカバーエリア / 厚労省DPC調査-2013(H25)年度

傷病分類 060020胃の悪性腫瘍

都道府県 37香川県

2次医療圏 すべて

市区町村 すべて



	15分以下	30分以下	60分以下	90分以下	90分超
人口	511,977	368,787	78,916	4,482	31,535
カバー率	51.4%	88.5%	96.4%	96.8%	100.0%

有料道路を使用しない運転時間による集計
その他の傷病については隣にあるタブ:「その他の傷病について」を参照

kishikaw@ncc.go.jp