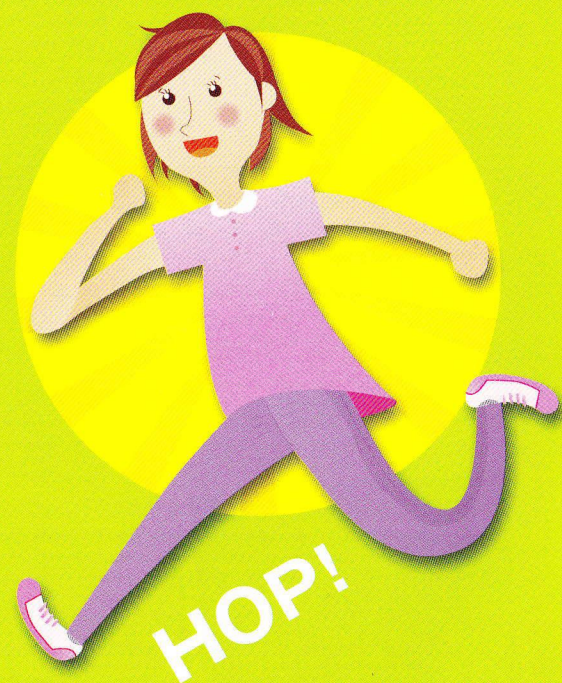
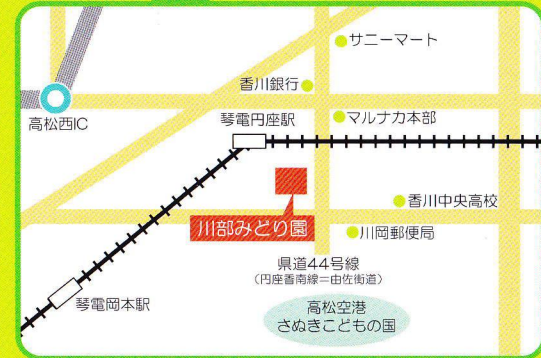


# ぐり〜ん けあ



## アクセス



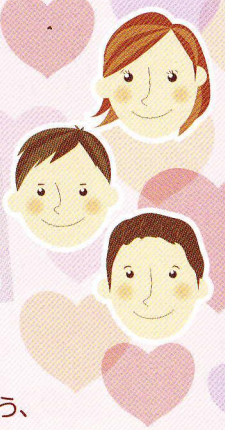
- バス** ※23年度より送迎バスの運行を予定しています。  
コトデンバス「池西行き」・「由佐經由岩崎行き」  
「由佐經由空港行き」で  
「みどり園前」停留所より徒歩2分
- 電車**  
琴電琴平線「円座駅」より徒歩20分
- タクシー**  
JR高松駅より約30分

香川県立川部みどり園  
〒761-8046 香川県高松市川部町418  
TEL(087)885-8600(代表) FAX(087)885-8609  
e-mail midorien@pref.kagawa.lg.jp  
http://www.pref.kagawa.lg.jp/shogaihukushi/midorien/

みどり園  
GREEN CARE

## 生活介護とは…

常に介護を必要とする方に、昼間の食事、排泄、入浴の支援を行なうとともに、創作的活動又は生産活動の機会を提供します。



- ・利用者1人ひとりの人格を尊重します。
- ・心身ともに健康で明るく活動できるよう、健康維持、増進につとめます。
- ・情緒の安定や自己表現を促す活動を提供します。
- ・個別に対応し、きめ細やかなプログラムの中で、経験を広げ、社会生活力を高めることを目指します。

### 利用方法

住所地の市町にサービス利用の申請が必要です。

### 利用できる方

主として知的障害があり、日常的に介護を必要とする障害程度区分3(50歳以上の方は、障害程度区分2)以上の方が利用できます。

### 利用料

サービス利用契約書に基づき、利用者負担上限額の範囲でお支払いいただきます。なお食事代、生活プログラム(外出行事やおやつなど)にかかる費用、その他必要な経費は実費となります。

### サービス提供日

年末年始、国民の休日及び土曜、日曜を除いた平日。その他、気象状況等によってサービスを提供しない日もあります。

## 支援内容



### 体力と健康を維持するために

自然、四季を感じながらのウォーキングや講師指導によるダンス、体育館活動などを取り入れ、楽しみながら健康維持につとめます。



### 豊かな生活を送るために

音楽講師・絵画講師の指導を受け、情緒を豊かにし、買物・バスドライブ・おやつ作りなど楽しみながら経験を広げ、豊かな生活を送るためのお手伝いをします。

### 次のステップを目指すために

ボールペンの組み立てや箸入れ作業、ボルトナット作業など、利用者個々に合ったプログラムを設定し、充実した生活を送る支援をします。



### 自分で出来ることを増やすために

食事、排泄、入浴、着替えなどの援助をするとともに、個別に対応し、自分でできることが増えるよう支援します。



いくつかのグループに分かれて活動します。

## 一日の流れ

9:30	活動開始
	朝礼
9:45	午前のプログラム (ウォーキング・体力づくり)
11:45	昼食
	休憩
13:15	午後のプログラム (作業、入浴など)
	終礼
16:00	活動終了

## 年間行事

- ・買物外出
- ・バスドライブ
- ・新年会・忘年会
- ・音楽・絵画・体育講師による活動

