

ATTRACTION

GUIDE

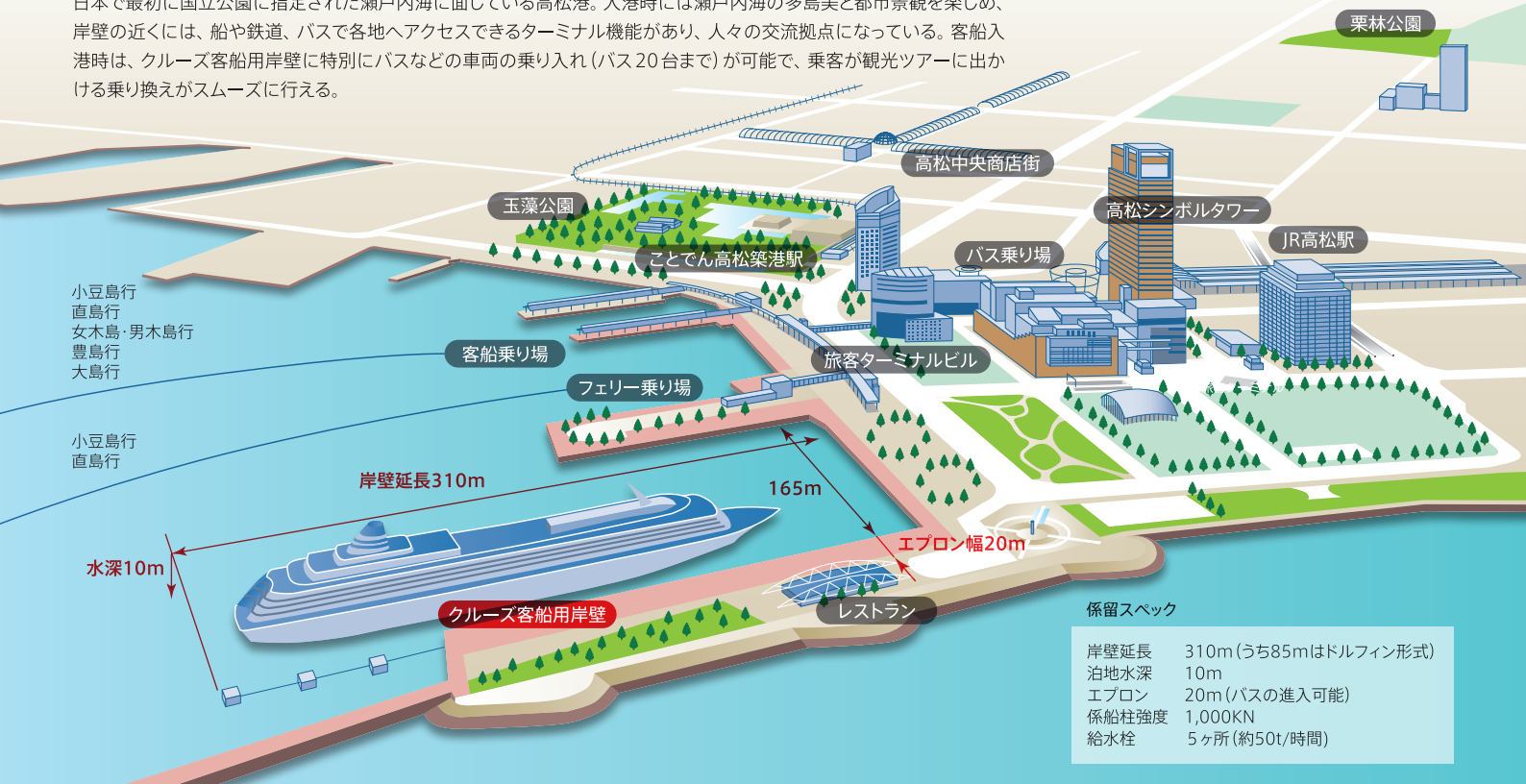
for CRUISE SHIPS

PORT of TAKAMATSU



市街地が近く、アクセス抜群の高松港

日本で最初に国立公園に指定された瀬戸内海に面している高松港。入港時には瀬戸内海の多島美と都市景観を楽しめ、岸壁の近くには、船や鉄道、バスで各地へアクセスできるターミナル機能があり、人々の交流拠点になっている。客船入港時は、クルーズ客船用岸壁に特別にバスなどの車両の乗り入れ（バス20台まで）が可能で、乗客が観光ツアーに出かける乗り換えがスムーズに行える。



歓迎のおもてなし

歓迎セレモニーや出港時の見送りアトラクションなどに加えて、香川らしさを感じられる交流やおもてなしを心がけている。



書道パフォーマンス & 書道体験



盆栽デモンストレーション

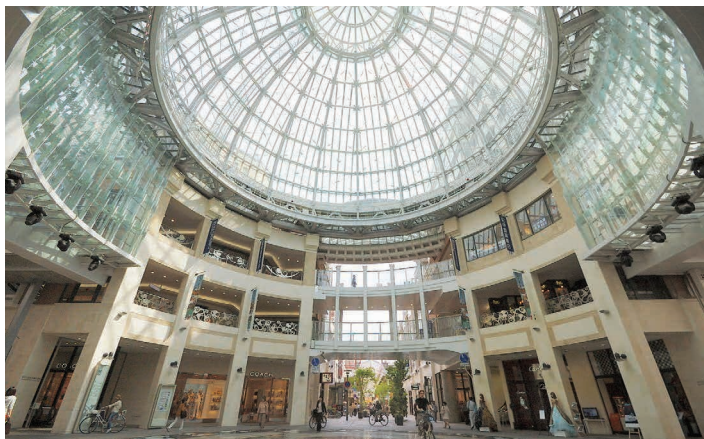
高松城鉄砲隊によるパフォーマンス

バラエティ豊かな観光地

港から60分圏内で様々な観光地を訪れることが可能。

高松港からの移動時間 60分

30分



高松中央商店街

総延長2.7kmの日本一長いアーケード街。港からは、約1kmの距離で徒歩圏内。



屋島

高松港東端に位置し、山上から望む瀬戸内海の多島美や高松市街地の風景は絶景。



瀬戸大橋

瀬戸内海に架かる橋で、世界最大級の鉄道道路併用橋。高さ175mの塔頂から見る瀬戸内海の雄大なパノラマ風景は圧巻。



寒霞渓

瀬戸内海の島・小豆島が世界に誇る景勝地。ロープウェイからは、日本で唯一、「空・海・渓谷」が一度に眺望できる。

豊かな自然とともに芸術を楽しむ

瀬戸内国際芸術祭

ART SETOUCHI

<https://setouchi-artfest.jp/>

瀬戸内国際芸術祭は瀬戸内海の島々を舞台に、3年に1度開催される現代アートの祭典。2010年の第1回開催から「海の復権」をテーマに掲げ、美しい自然と人間が交錯し交響してきた瀬戸内の島々に活力を取り戻し、瀬戸内海が地球上のすべての地域の「希望の海」となることを目指している。芸術祭の期間外にも一部の作品はART SETOUCHIとして一般公開している。



Photo: Shintaro Miyawaki



大巻伸嗣 Liminal Air -core- Photo: Kimito Takahashi



「キム・キョンミン 再び…」 Photo: Keizo Kioku



ジャウメ・ブレンサ 男木島の魂 Photo: Kimito Takahashi



依田洋一郎 ISLAND THEATRE MEGI「女木島名画座」 Photo: Yasushi Ichikawa



Photo: KEISUKE OTA

NAGARE STUDIO 流政之美術館

NAGARE STUDIOは、世界的彫刻家流政之の住居兼、制作の拠点。流は刀鍛冶、零戦パイロットの経歴をもち、彫刻だけにとどまらず作庭や陶芸、家具デザインを手がけた。また、独自の技法を確立し主にアメリカと日本で活躍。1966年から建て始めた煉瓦造りの建物をNAGARE STUDIOと名付け晩年まで暮らし、数え切れない作品を生んだ。流政之の哲学、美学を絶景と共に鑑賞できる。

高松港から車で30分 高松庵治町牟礼3183-1 087-871-3011

<https://nagarestudio.jp/>



イサム・ノグチ庭園美術館

日本とアメリカの二つの祖国を持ち、「地球を彫刻する」夢を追い続けたイサム・ノグチ。彼が晩年にアトリエを構えた牟礼は、屋島を望む五剣山の麓。今もなお周囲から石打つ音が響いている。この地にイサム・ノグチ庭園美術館はある。ノグチが生きていたころの空気感を残したまま、未完を含む150点余の彫刻、展示蔵、住居イサム家、彫刻庭園が公開されている。空間そのものがひとつの環境彫刻となっている。世界中の人が仲良くなるために彫刻を創りますと、石に向かった一人の彫刻家の静謐な時空を鑑賞できる。

庭園美術館入口近く「高松市牟礼源平広場」には、イサム・ノグチの遊具彫刻「オクテトラ」と「プレイスカラプチャー」が、また「山椒山公園」には、ノグチの「シーソー」があり、直接触れて楽しむことができる。

高松港から車で25分 高松市牟礼町牟礼3519 087-870-1500

<http://www.isamunoguchi.or.jp/>



©2022 The Isamu Noguchi Foundation and Garden Museum/ARS, NY/JASPAR,TOKYO E4629 Photo: Yukio Futagawa



Photo: H.Amemiya



ジョージ ナカシマ記念館

木と対話しながら家具づくりを行ったジョージ ナカシマ。彼の作品に囲まれていると、まるで森の中にいるような心地さえてくる。その生き方や哲学を伝えたいと、1964年以来、世界で唯一ナカシマがその技術を認め、ともに家具製作をしてきた桜製作所が記念館を設立。ここには、建築家時代の仕事という貴重な初期の椅子をはじめ約60点の作品がある。アメリカ、ニューホープの工房以外では、ジョージ ナカシマの作品を鑑賞できる世界で無二の場所。

高松港から車で25分 高松市牟礼町大町1132-1 087-870-1020

https://www.sakurashop.co.jp/memorial_hall/



ベネッセハウス Photo: Tadasu Yamamoto

ベネッセアートサイト直島

ベネッセアートサイト直島は、直島・豊島・犬島を舞台にベネッセホールディングスと福武財団が展開しているアート活動の総称。瀬戸内海の風景の中、ひとつの場所に、時間をかけてアートをつくりあげていくこと―各島の自然や、地域固有の文化の中に、現代アートや建築を置くことによって、どこにもない特別な場所や体験を生み出していくことを目指している。中核となる直島には、地中美術館やベネッセハウス、家プロジェクトなどの美術施設がある。

高松港から高速船で30分 <http://benesse-artsite.jp/>



地中美術館 Photo: FUJITSUKA Mitsumasa



栗林公園

国の特別名勝に指定されている文化財庭園の中で最大の広さをもつ栗林公園は、緑深い紫雲山を背景に、6つの池と13の築山を巧みに配し、歴代藩主が百年の歳月をかけてつくりあげた花々に彩られる大名庭園。ミシュラン・グリーンガイド・ジャポンで最高評価の三ツ星に輝く、日本を代表する庭園。

高松港から車で10分、自転車では15分
高松市栗林町1-20-16 087-833-7411

<https://www.my-kagawa.jp/ritsuringarden>



金刀比羅宮

古くから「こんびらさん」として親しまれている海の神様。全国から多くの参拝客が訪れるとともに、航海安全祈願や商売繁盛、五穀豊穡の信仰を集めている。また、金刀比羅宮境内にはかつての客殿である表書院があり、江戸時代の代表的な画家、円山応挙の障壁画（重要文化財）がある。

高松港から車で60分 金刀比羅宮 仲多度郡琴平町892-1 0877-75-2121 <http://www.konpira.or.jp/>



1835年に建てられた現存する日本最古の芝居小屋「金丸座」が参道近くにあり、見学することができる。



高松盆栽園 (鬼無・国分寺)



高松市鬼無地区・国分寺地区は、松の盆栽で全国シェアの約8割を占める一大産地であり、畑に植えている盆栽は他では観ることができない場所である。樹形的美しさに加え、水はけのよい砂壤土で育った松は「根腐れしにくく、傷まない」として定評がある。

<https://takamatsu-bonsai.com/>

高松港から車で20分 鬼無植木盆栽センター 高松市鬼無町山口333-1 087-882-4091
高松港から車で25分 高松盆栽の郷 高松市国分寺町国分353-1 087-874-2795

絶品グルメ

香川県には讃岐うどん、骨付鳥、オリーブ牛など、絶品地元のグルメが多数あり。高松シンボルタワーや高松中央商店街など、高松港の近くの飲食店でも味わえる。



讃岐うどん



オリーブ牛



骨付鳥

伝統的工芸品 & 地場産品

一本の竹から作られるといううちわ、江戸時代からの伝統の技を受け継ぐ香川漆器など、こだわりの逸品が豊富に揃う。



丸亀うちわ



和三盆



庵治石製品



香川漆器



手袋

県産品ショップ

栗林公園東門横にあるメイドインかがわのセレクトショップ。さめきうどんやオリーブ製品、栗林庵限定のオリジナル商品まで品揃えが豊富。

かがわ物産館
栗林庵



栗林庵では、店内商品の購入額が、食品で5,001円以上又は工芸品で10,001円以上お買い上げ頂いた外国のお客様を対象に消費税の免税サービスを行っている。

かがわ物産館 栗林庵 高松市栗林町1-20-16 087-812-3155



Distances from Major Pan-Pacific Cities



(miles)

Major Pan-Pacific Ports	TOKYO	KOBE
Los Angeles	4,902	5,139
San Francisco	4,613	4,847
Vancouver	4,306	4,541
Anchorage	3,508	3,740
Petropavlovsk	1,436	1,664
Vladivostok	1,048	785
Busan	654	341
Tianjin	1,344	1,031
Shanghai	1,044	734
Keelung	1,147	923
Hong Kong	1,595	1,364
Singapore	2,895	2,677
Guam	1,362	1,383
Honolulu	3,440	3,722
Sydney	4,342	4,349

ATTRACTION GUIDE for CRUISE SHIPS

PORT of TAKAMATSU

高松港 紹介

検索

