

「LGBT」って知っていますか？



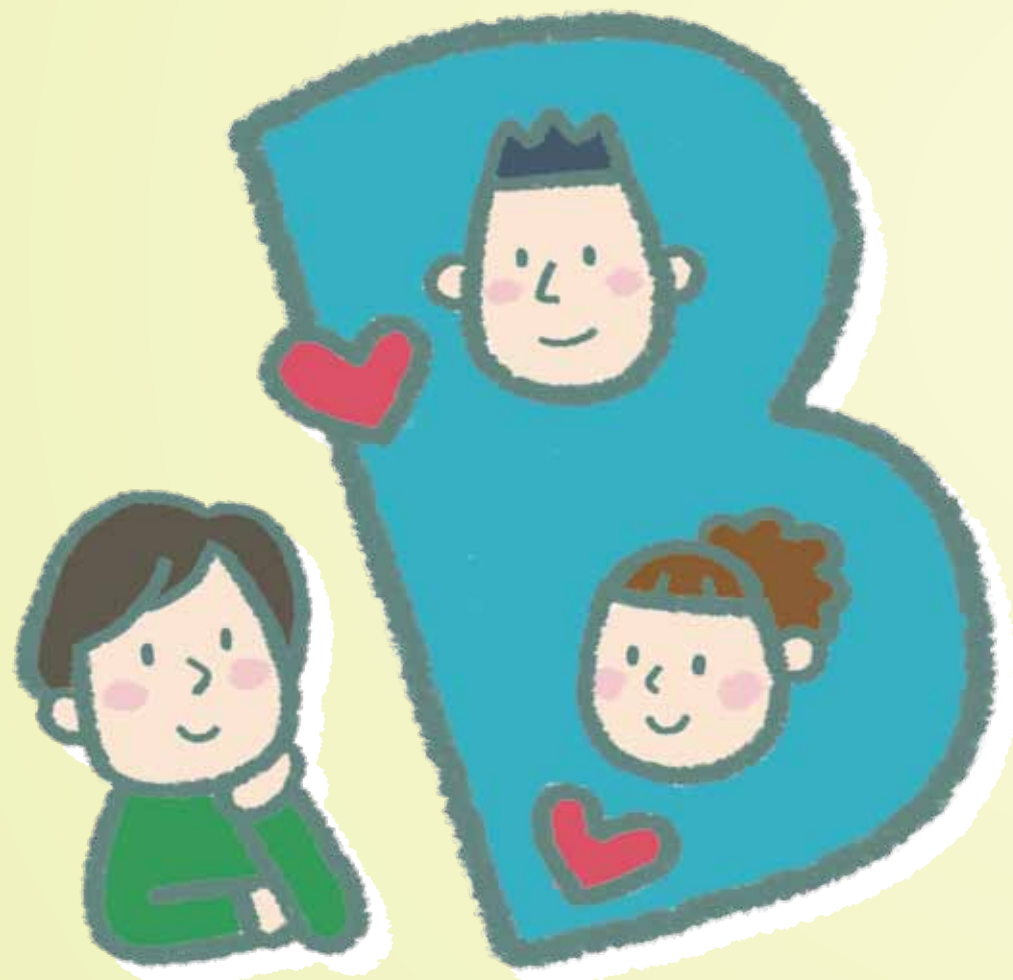
Lesbian レズビアン

どうせい す じょせい
同性を好きになる女性



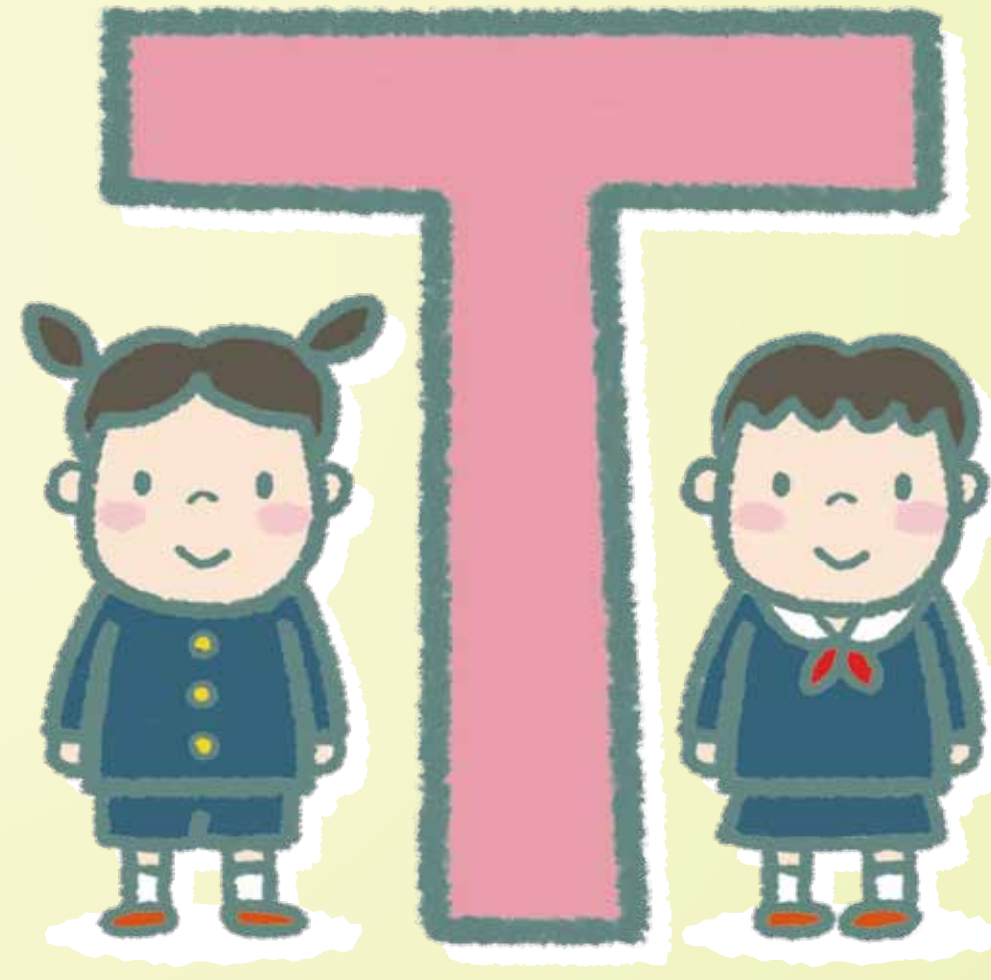
Gay ゲイ

どうせい す だんせい
同性を好きになる男性



Bisexual バイセクシュアル

りょうほう せい す ひと
両方の性を好きになる人



Transgender トランスジェンダー

「からだの性」と「こころの性」が一致しない人

皆さん、LGBT（性的少数者）という言葉をご存知でしょうか？同性や男女両方が恋愛の対象になる人や、自分の性に違和感を感じている人などのことをいいます。さまざまな調査結果を踏まえると、LGBTの人の割合は、人口の5～8パーセントと考えられます。香川県の人口に当てはめた場合、約8パーセントで計算すると約8万人になります。皆さんの周りにもたくさんいるのです。「からだの性」「こころの性」「好きになる相手の性」などによって性のあり方は人それぞれです。それぞれを認め合い、誰もが自分らしく生きることのできる社会をつくっていきましょう。

