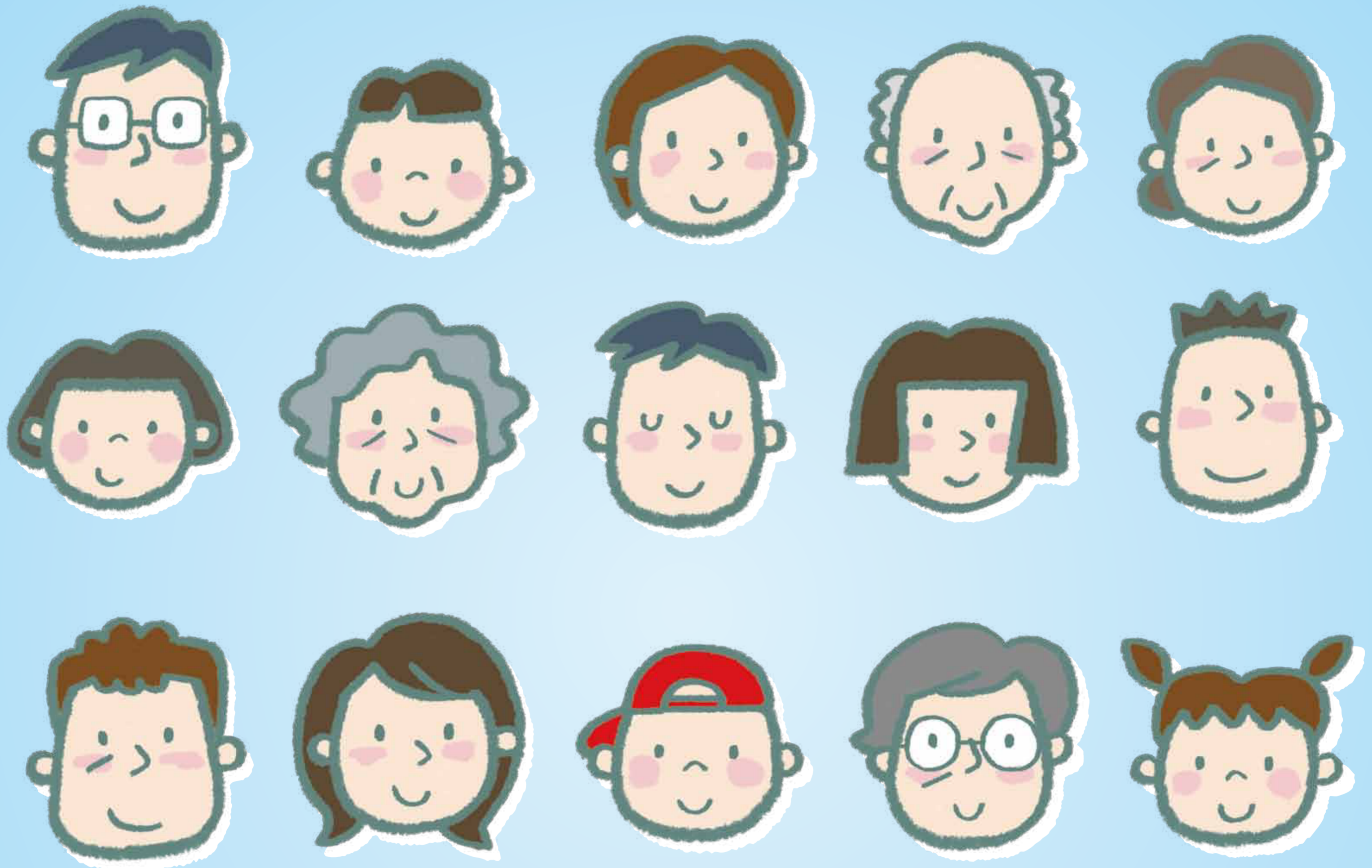


# 障害って特別なものとおも 思っていない？



くに ちょう さ こく じん なんと しょう がい  
国の調査によると、国民のおよそ6.7%は、何らかの障害があるんだって。

やく にん ひとり わり あい  
これって約15人に一人の割合になるんだよね。

しん たい しょう がい げん いん はん すう さい さい あいだ びょう き  
あとね、身体障害となる原因って、ほぼ半数は18歳から64歳の間の病気や

じ こ  
事故によるものらしいよ。

だれ とし め み  
それと誰でも年をとると、目が見えづらくなったり、

みみ き  
耳が聞こえづらくなったりするよね。

しょう がい とく べつ だれ しょう み ぢか かん  
障害って、特別なものじゃなく、誰にでも生じる身近なものかなって感じしない？

