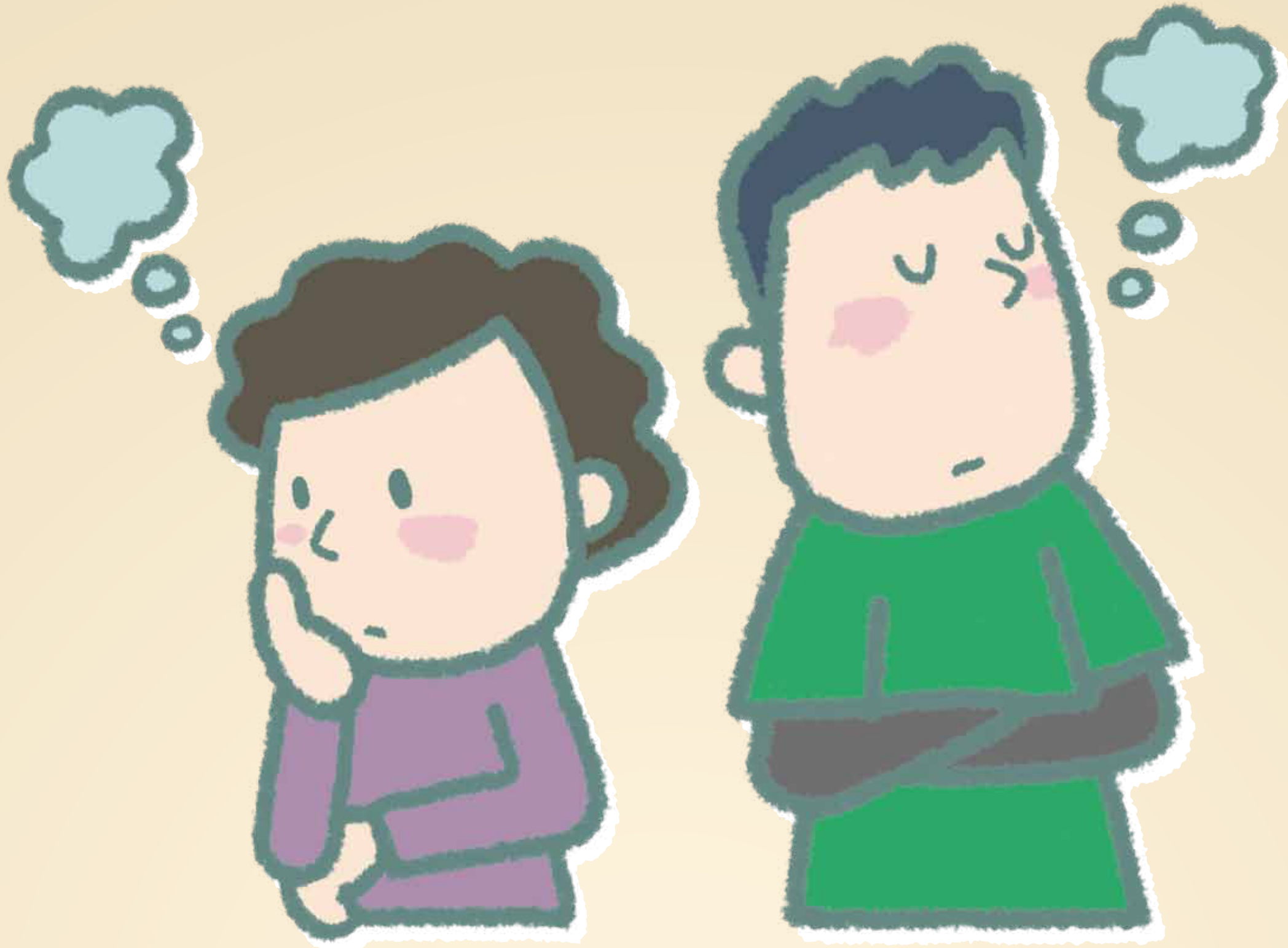


同和問題とは？



私たちは、誰であろうと生まれてくるときに、家や親、場所を選ぶことはできません。同和問題とは、同和地区・被差別部落などと呼ばれる特定の地域出身であることや、そこに住んでいることを理由に、結婚を反対されたり、就職や日常生活の上で様々な差別を受けているという重大な社会問題です。同和問題は、決して一部の人たちだけの問題ではなく、人間が人間として尊重され、誰もが平等で明るく幸せに生活できる社会の実現のために、私たち一人ひとりが取り組むべき問題なのです。

これまでの取り組みの現状と課題

同和問題の解決を図るため、国と地方公共団体は、特別措置法に基づき各種事業を展開してきました。そして、特別措置法失効後は、一般対策を有効かつ適切に活用することを基本として、同和地区住民の生活の安定と向上を図るための施策を総合的に推進するとともに、県民の同和問題に対する正しい理解と認識の徹底を図るための取り組みを進めています。これまでの取り組みにより、同和地区の生活環境など物的な面については相当改善されるとともに、心理的な面においても県民の同和問題に対する理解と認識は深まりつつあります。しかしながら、差別発言、差別落書きなどの事案が依然として存在しているほか、最近ではインターネット上で、不当な差別的取扱いを助長・誘発する目的で特定の地域を同和地区であると指摘するなどの事案も発生しています。

