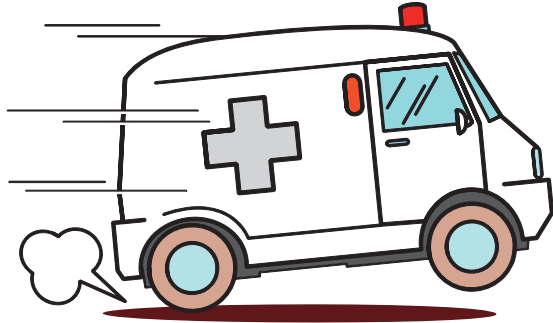


# 救急電話マニュアル

電話の近くに、このマニュアルを置きましょう。

住所などについては、あらかじめ記入しておきましょう。



あわてないで 次のことを 正確に伝えてください。

①オペレーター 「119番です。火事ですか？ 救急ですか？」

あなた 「救急です」

②オペレーター 「場所はどこですか？」

あなた 「(住所) 市 町 　　です」

③オペレーター 「近くに目標になる建物等がありますか？」

あなた 「(目標物) 近くに 　　があります」

「(お隣は) 　　です」

④オペレーター 「どうされましたか？」

あなた 「(症状) どこがどう痛むか、話します」

⑤オペレーター 「あなたの名前と、今おかけの電話番号は？」

あなた 「(名前) 　　です」

(電話) 番号は 　　です」