

■事後評価（都市再生整備計画（都市構造再編集中支援事業））

多度津駅周辺地区都市構造再編集中支援事業

都市再生整備計画（都市構造再編集中支援事業）

事後評価書

計画の名称	多度津駅周辺地区都市構造再編集中支援事業		
計画の期間	平成30年度 ～ 令和4年度（5年間）	交付対象	多度津町
計画の目標	多世代が行き交い、活力と交流、にぎわいを生み出す拠点づくり		

1. 事業効果の発現状況 : 一定の効果があった

- ・ 跨線橋（自由通路）へのエレベーターの設置や、駐輪場の整備等に伴い跨線橋（自由通路）の横断者数が増加し、地域間の移動の容易性やJR多度津駅の利便性が向上した。
- ・ 庁舎と地域交流センターを合築整備したことや設備が充実したことで利便性が向上したことによりイベント利用などによる住民利用の増加につながり、交流が促進された。

計画の成果目標（定量的指標）	<ul style="list-style-type: none"> ・ 駅乗降者数 ・ 東西横断者数 ・ 都市機能誘導区域内の人口密度 ・ 地域交流センター（仮称）の利用者数
定量的指標の定義及び算定式	

	定量的指標の現況値及び目標値	達成率	備考
駅乗降者数	目標値：4,204 人/日 達成値：4,200 人/日	84.4%	【駅乗降者数】 新型コロナウイルス感染拡大に伴い、公共交通による移動を控えるようになったため、駅乗降者数が目標値を下回る結果となった。 【都市機能誘導区域内の人口密度】 居住誘導に向けた未実施の施策もあるほか、今回の整備によって都市機能誘導区域内に移住が促進されるには時間を要するため、目標値を下回る結果となった。
東西横断者数	目標値：1,593 人/日 達成値：1,687 人/日	105.4%	
都市機能誘導区域内の人口密度	目標値：37 人/ha 達成値：34 人/ha	91.9%	
地域交流センター（仮称）の利用者数	目標値：13,237 人/年 達成値：27,131 人/年	155.9%	

全体事業費	合計	1,601.0百万円	A	1,578.0百万円	B	23百万円					進捗率 (事業費ベース)	100%
実施事業費	合計	1,601.0百万円	A	1,578.0百万円	B	23百万円						

交付対象事業

A 基幹事業

番号	事業	交付対象	直接間接	事業者	要素となる事業名(事業箇所)	事業内容・規模等	市町名	事業実施期間(年度)					全体事業費 (百万円)	実施事業費 (百万円)	進捗率	備考
								H30	R1	R2	R3	R4				
1	道路	多度津町	直接	-	町道206号線、町道255号線	道路改良 L=564m、交差点改良	多度津町						356.0	356.0	100%	
2	地域生活基盤施設	多度津町	直接	-	西口駅前広場、東口駅前広場、駐輪場	A=0.48ha	多度津町						278.0	278.0	100%	
3	高質空間形成施設	多度津町	直接	-	カラー舗装・石畳等、バリアフリー対応公衆用トイレ、モニュメント設置、自由通路EV設置	カラー舗装L=360m、公衆用トイレ1基、モニュメント1基、EV2基	多度津町						377.0	377.0	100%	
4	高次都市施設	多度津町	直接	-	地域交流センター（仮称）	A=1,032㎡	多度津町						567.0	567.0	100%	
													1,578.0	1,578.0	100%	

B 提案事業

番号	事業	交付対象	直接間接	事業者	要素となる事業名(事業箇所)	事業内容・規模等	市町名	事業実施期間(年度)					全体事業費 (百万円)	実施事業費 (百万円)	進捗率	備考
								H30	R1	R2	R3	R4				
1	地域創造支援事業	多度津町	直接	-	地域資源の保全と利活用促進事業	合田邸 A=870㎡	多度津町						15.0	15.0	100%	
2	地域創造支援事業	多度津町	直接	-	地域交流センター（仮称）利活用促進事業	地域交流センター（仮称） 一式	多度津町						1.0	1.0	100%	
3	事業活用調査	多度津町	直接	-	事業効果（交通量）分析調査事業	自由通路 一式	多度津町						5.0	5.0	100%	
4	事業活用調査	多度津町	直接	-	公共空間の価値向上社会実験事業	西口駅前広場 一式	多度津町						2.0	2.0	100%	
													23.0	23.0	100%	

要素事業の事業進捗
計画通り進捗

2. 今後の方針
完了

事後評価書参考資料

■事後評価（都市再生整備計画（都市構造再編集中支援事業））

多度津駅周辺地区都市構造再編集中支援事業

多度津町建設課

位置図

都市再生整備計画区域(多度津駅周辺地区)



凡 例	
	都市機能誘導区域
	居住誘導区域
	都市再生整備計画区域

○関連事業
 ・都市計画マスタープラン
 ・立地適正化計画策定業務
 (多度津町全域)

○関連事業
 多度津町新庁舎
 整備事業

○関連事業
 多度津町本通(調査)
 伝統的建造物群基盤強化事業

伝統的建造物群保存
 に関する事前調査の
 調査範囲



■基幹事業
 高質空間形成施設
 モニュメント設置 N=1基

■基幹事業
 高次都市施設
 地域交流センター(仮称)
 A=1,032m²

□提案事業
 地域交流センター(仮称)
 利用促進事業

■基幹事業
 道路
 町道255号線 L=564m

○関連事業
 自由通路整備事業

□提案事業
 事業効果(交通量)分析
 調査事業

■基幹事業
 高質空間形成施設
 EV設置(自由通路)N=2基

■基幹事業
 道路
 町道206号線 交差点改良

■基幹事業
 地域生活基盤施設
 バリアフリー対応公衆用トイレ
 1基

■基幹事業
 地域生活基盤施設
 カラー舗装・石畳等本通り地区
 L=360m

□提案事業
 地域資源の保全と利活用促進事業

○関連事業
 多度津町空き家等を活用した
 地域創生補助事業(多度津町全域)

■基幹事業
 地域生活基盤施設
 駐輪場 A=175m²

□提案事業
 公共空間の価値向上
 社会実験事業

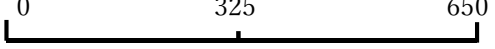
■基幹事業
 地域生活基盤施設
 西口駅前広場 A=0.32ha

■基幹事業
 地域生活基盤施設
 東口駅前広場 A=0.14ha

旧多度津町役場
 多度津高校
 総合福祉センター
 多度津小学校

合田邸

JR多度津駅



事業概要

①基幹事業

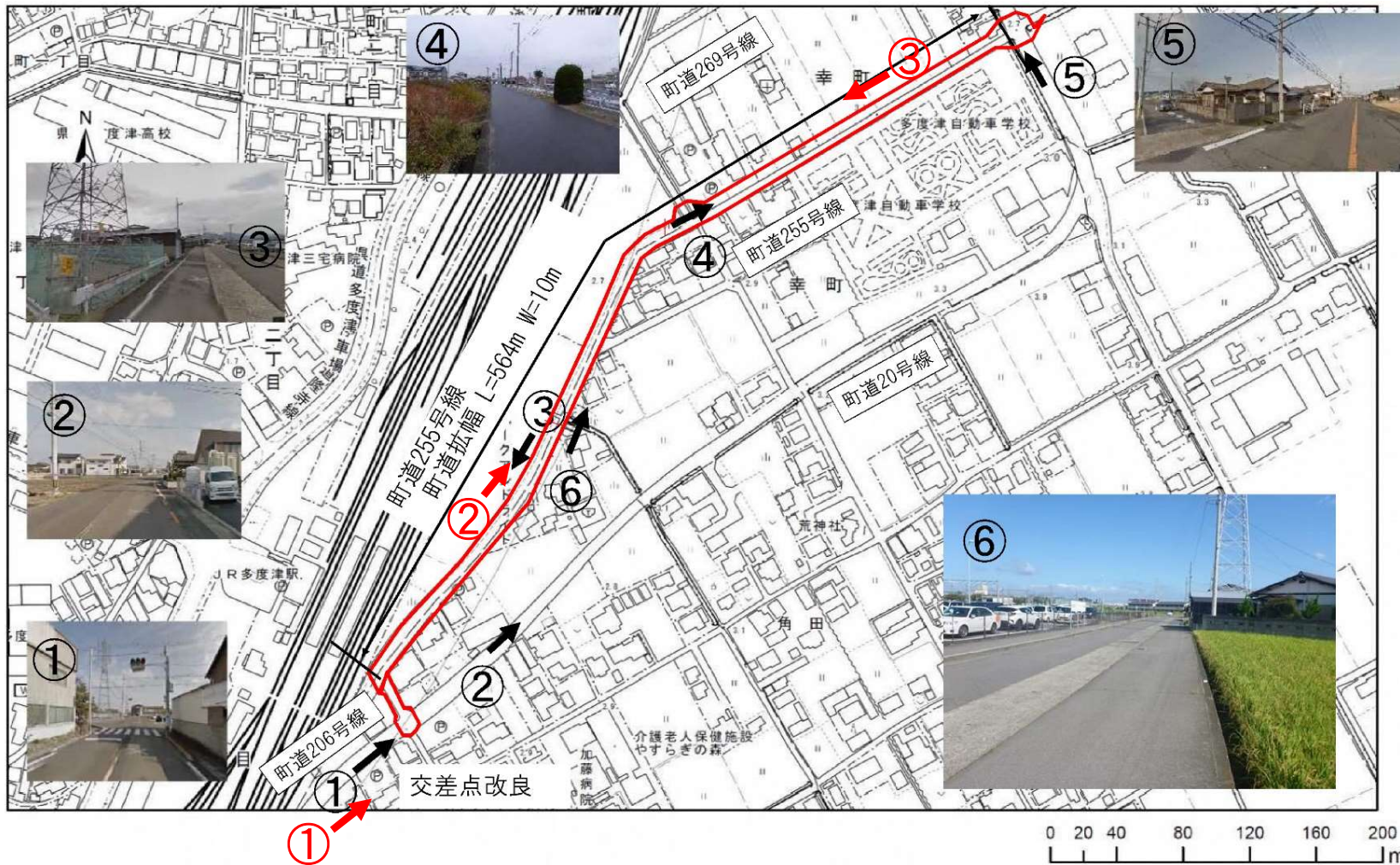
	事業項目	整備実績	進捗率
道路	町道206号線、 町道255号線	道路改良 L=564m 交差点改良	100%
地域生活基盤施設	西側駅前広場、東側駅前広場、駐輪場	A=0.48ha	100%
高質空間形成施設	カラー舗装・石畳等、 バリアフリー対応公衆用トイレ、 モニュメント設置、自由通路EV設置	カラー舗装 L=360m 公衆用トイレ 1基 モニュメント 1基 EV 2基	100%
高次都市施設	地域交流センター	A=1,032㎡	100%

②提案事業

	事業項目	整備実績	進捗率
地域創造支援事業	地域資源の保全と利活用促進事業	合田邸 A=870㎡	100%
	地域交流センター 利活用促進事業	地域交流センター 一式	100%
事業活用調査	事業効果(交通量)分析調査事業	自由通路 一式	100%
	公共空間の価値向上社会実験事業	西口駅前広場 一式	100%

事業概要

道路(町道206号線、町道255号線)



(①町道206号線完成後)



(②町道255号線完成後)

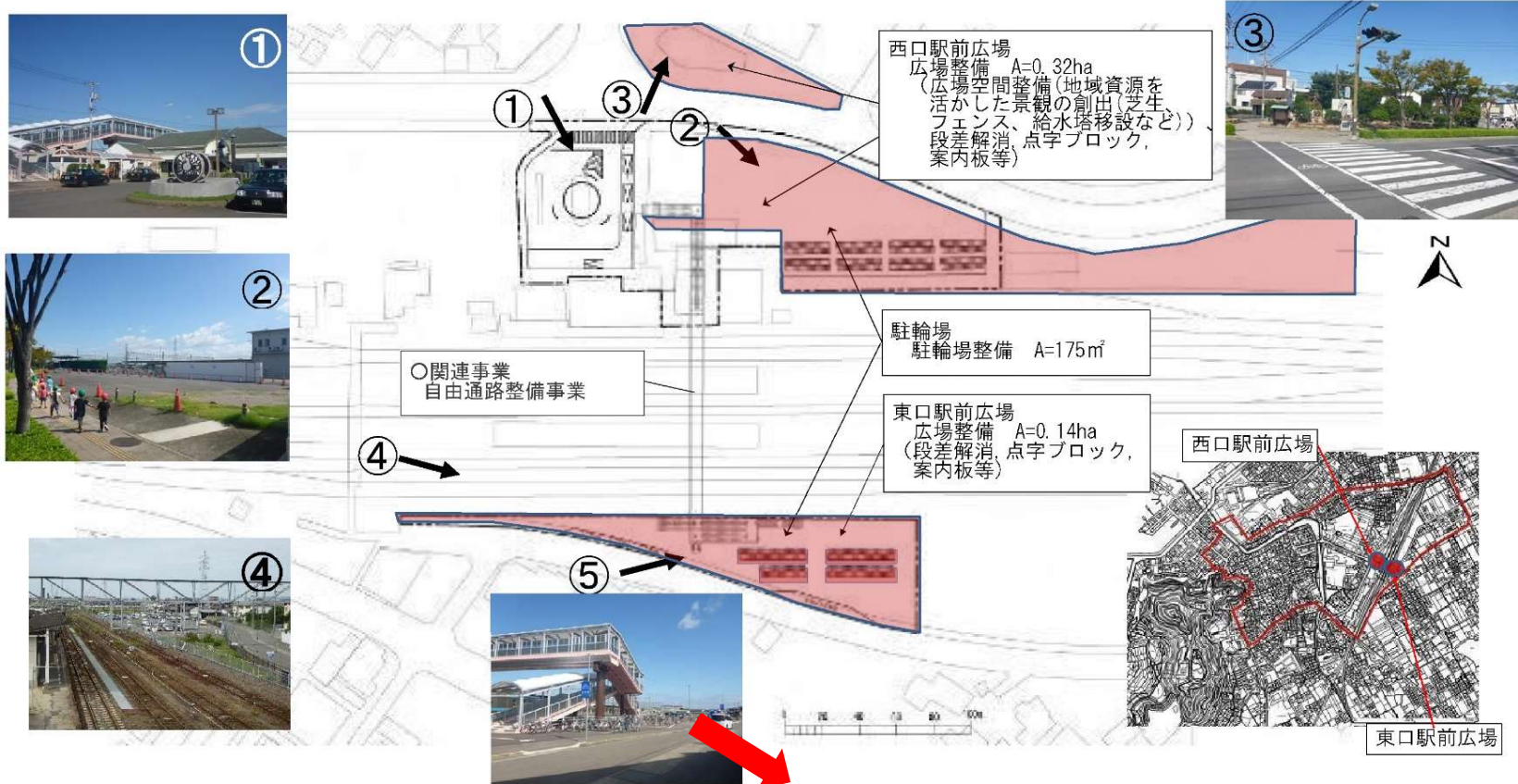


(③町道255号線完成後)



事業概要

地域生活基盤施設(駅前広場・駐輪場)、高質空間形成施設(自由通路EV)



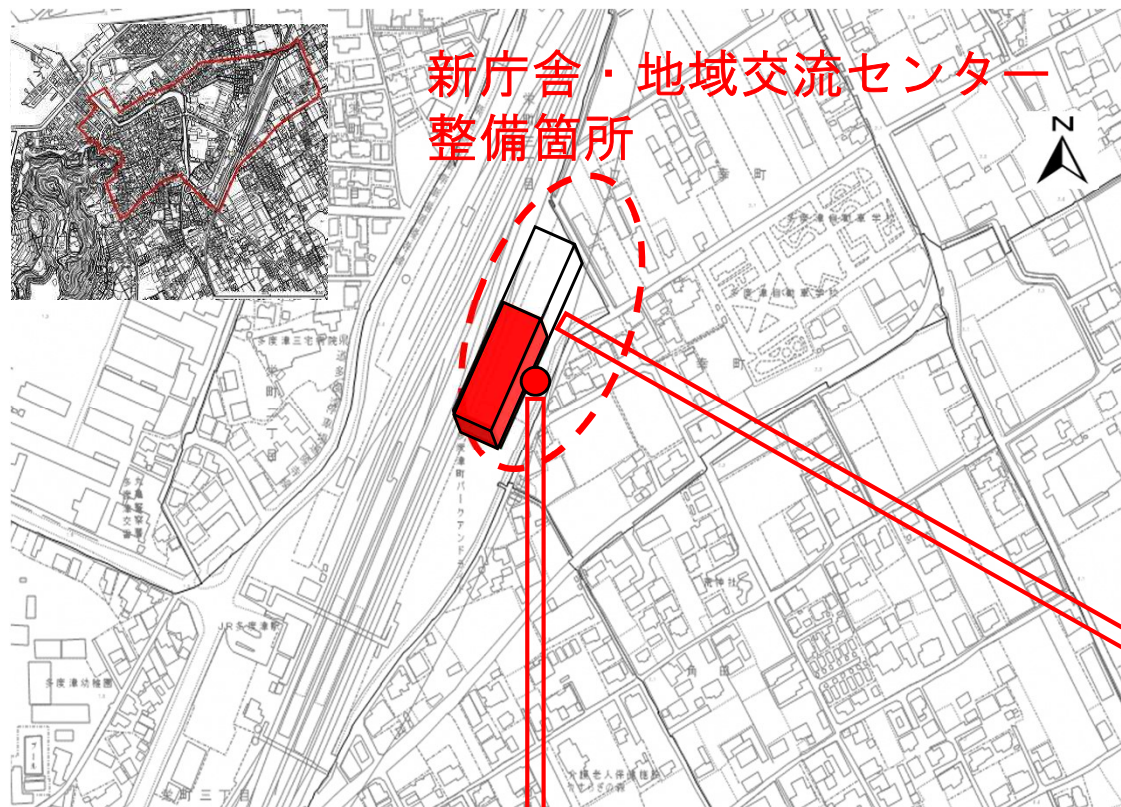
(完成後 自由通路エレベーター)

(完成後 東口駅前広場・駐輪場)



事業概要

高質空間形成施設(モニュメント設置)、高次都市施設(地域交流センター)



(完成後 全景)



※新庁舎部は関連事業で実施

(完成後 地域交流センター一部)



計画の指標

指標	単位	従前値	目標値	実績値	達成率
駅乗降者数	人／日	4,204	4,200	3,544	84.4%
東西横断者数	人／日	1,593	1,600	1,687	105.4%
都市機能誘導区域内の人口密度	人／ha	37	37	34	91.9%
地域交流センターの利用者数	人／年	13,237	17,400	27,131	155.9%