

# 香川の畜産

LIVESTOCK IN KAGAWA

2023

香川県農政水産部畜産課

# 目 次

<b>第 1 香川県農業の概況</b> .....	1
1 農家数の動向 .....	1
(1) 総農家数及び専業・兼業別農家数 .....	1
(2) 経営耕地規模別農家数（販売農家） .....	1
2 農家人口の動向（販売農家） .....	2
3 農用地の動向 .....	2
(1) 経営耕地面積 .....	2
(2) 耕地の拡張、かい廃面積 .....	2
4 農業生産の概況 .....	3
(1) 農業の生産構成及び生産額 .....	3
(2) 主要農産物の総産出額 .....	3
<b>第 2 香川県畜産の概況</b> .....	4
1 全国的に見た香川県畜産の地位 .....	4
2 家畜別飼養戸数及び頭羽数の推移 .....	5
3 家畜別農業総産出額の推移 .....	6
4 酪農 .....	7
(1) 乳用牛の飼養戸数及び頭数 .....	7
(2) 乳用牛の飼養規模別戸数 .....	8
(3) 牛乳生産費 .....	9
(4) 香川県酪農・肉用牛生産近代化計画（酪農） .....	10
(5) 配乳状況 .....	10
(6) 牛乳の流通 .....	11
(7) 学校給食用牛乳実施状況 .....	12
(8) 生乳検査実施状況 .....	12
5 肉用牛 .....	13
(1) 肉用牛の飼養戸数及び頭数 .....	13
(2) 肉用牛の飼養規模別戸数 .....	13
(3) 肥育牛（去勢若齢）生産費（1頭当たり） .....	14
(4) 香川県酪農・肉用牛生産近代化計画（肉用牛） .....	14
(5) 讃岐牛飼育モデル農家数及びオリーブ牛指定生産者数 .....	15
(6) 子牛取引頭数及び取引価格（香川県家畜市場） .....	15
(7) 肉用牛のと畜頭数 .....	16
(8) 枝肉の卸売価格（坂出） .....	16

6	養豚	17
(1)	豚の飼養戸数及び頭数	17
(2)	豚の飼養規模別戸数及び頭数	18
(3)	定期及び臨時種畜検査頭数	18
(4)	豚生産費	19
(5)	肉豚の流通	20
(6)	肉豚枝肉価格の推移	20
7	養鶏	21
7-1	採卵鶏	21
(1)	採卵鶏の飼養戸数及び羽数	21
(2)	採卵鶏の飼養規模別戸数	22
(3)	ひなの流通（採卵鶏）	22
(4)	鶏卵の流通	23
7-2	ブロイラー	24
(1)	ブロイラーの飼養戸数及び羽数	24
(2)	ブロイラーの出荷羽数規模別戸数・羽数	25
(3)	ひなの流通（ブロイラー用）	26
(4)	食鳥の流通	26
8	養蜂	27
(1)	蜜蜂の飼育戸数及び群数	27
(2)	規模別飼養者及び蜂群数	27
(3)	蜂蜜等の生産量	27
9	飼料	28
(1)	飼料作物の作付状況	28
(2)	飼料作物等生産効率化促進事業実施状況	28
(3)	県内配合飼料流通消費量の推移	29
10	畜産施設など	30
(1)	と畜場及びと畜状況	30
(2)	家畜市場及び取引状況	31
(3)	食鳥処理場	32
(4)	配合飼料生産工場	32
(5)	乳業工場	33
11	畜産経営安定対策	34
(1)	畜産経営安定事業の概要	34
(2)	加工原料乳生産者補給金の概要	35
(3)	鶏卵生産者経営安定対策事業の概要	36

12	畜産環境保全	37
(1)	香川県資源循環型畜産確立推進指導体制	37
(2)	畜産環境汚染苦情処理状況	38
13	家畜保健衛生	39
(1)	家畜保健衛生所の機構	39
(2)	家畜伝染病検査頭羽数	39
(3)	予防注射実施頭数	40
(4)	家畜伝染病発生状況	41
(5)	動物用医薬品の監視員数及び販売製造許可状況	41
(6)	病性鑑定実施状況（病性鑑定施設実施分）	41
(7)	獣医師数の推移	42
(8)	家畜防疫員数	42
(9)	家畜人工授精師数	42
(10)	家畜人工授精用牛凍結精液配布機構図	43
(11)	家畜人工授精用精液譲渡状況	43
(12)	家畜人工授精に供用する県有種畜（県畜産試験場）	44
(13)	県内種畜検査頭数	44
14	香川県畜産試験場	45
(1)	概況	45
(2)	組織	45
(3)	けい養家畜	46
(4)	令和5年度試験研究計画	46
15	香川県畜産行政組織	47
16	香川県の特産畜産物	48
17	畜産関係団体	49

統計表に用いた記号は、次のとおり

「－」：事実のないもの

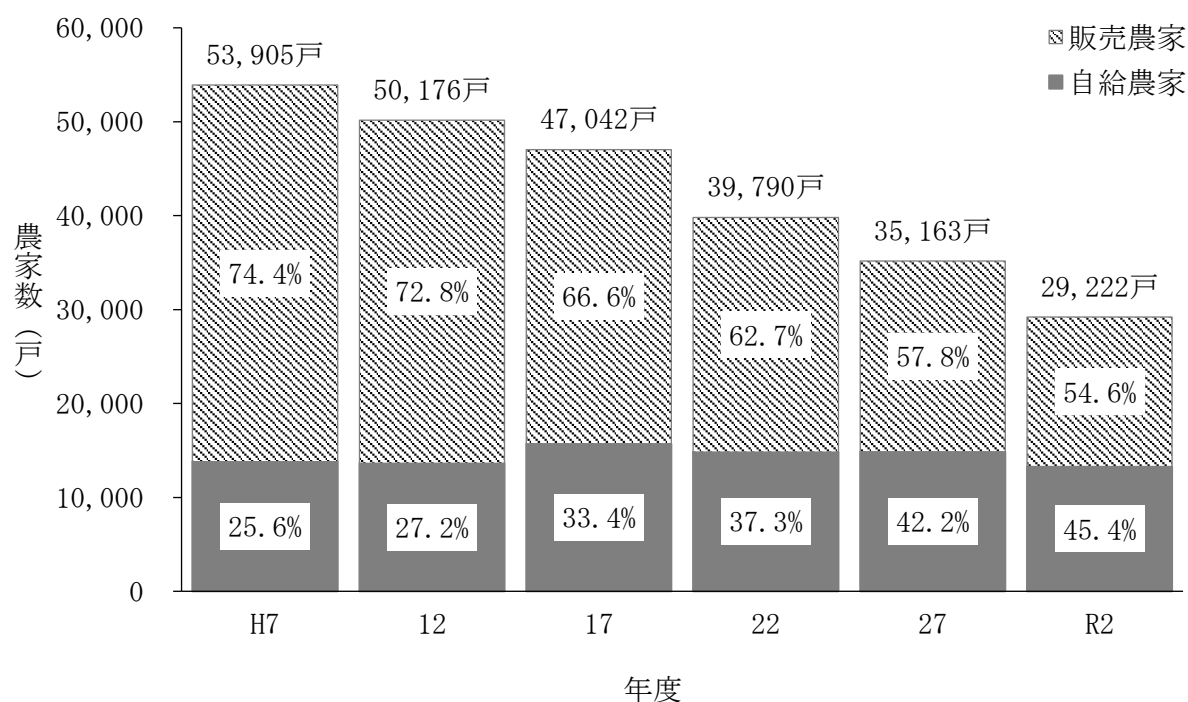
「・・・」：事実不詳又は調査を欠くもの

「X」：個人または法人その他の団体に関する機密を保護するため、統計数値を公表しないもの

# 第1 香川県農業の概況

## 1 農家数の動向

### (1) 総農家数及び専業・兼業別農家数



年次	総世帯数	総農家数	自給農家	販売農家	農家率	専・兼業別農家数			
						専業	兼業	兼業	
								第1種兼業	第2種兼業
H7	346,147	53,905	13,806	40,099	15.6%	5,247	34,852	3,978	30,874
12	364,972	50,176	13,623	36,553	13.7%	5,787	30,766	3,301	27,465
17	377,691	47,042	15,695	31,347	12.5%	6,516	24,831	2,746	22,085
22	390,474	39,790	14,826	24,964	10.2%	6,513	18,451	2,027	16,424
27	398,551	35,163	14,847	20,316	8.8%	6,505	13,811	1,243	12,568
R2	406,062	29,222	13,280	15,942	7.2%	-	-	-	-

農林水産省「農林業センサス」

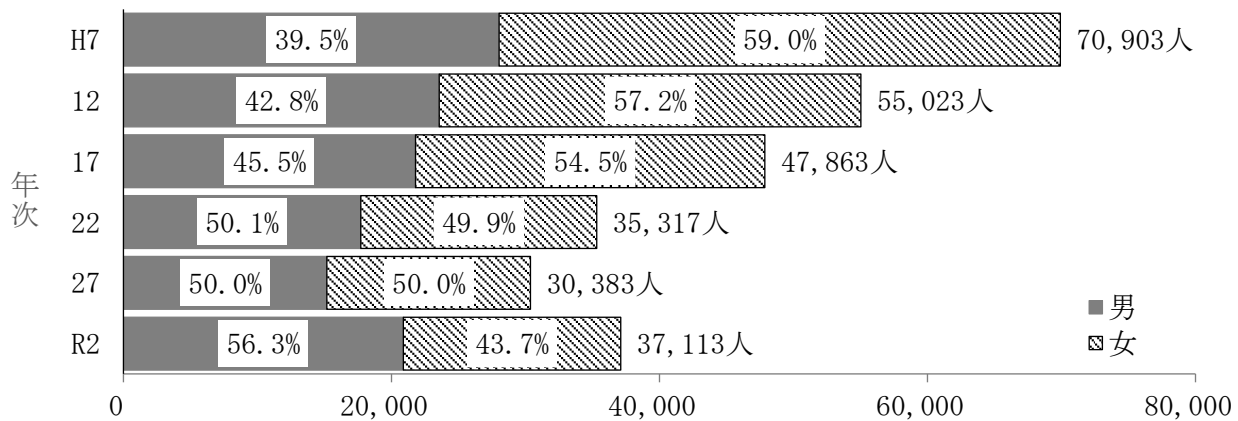
### (2) 経営耕地規模別農家数 (販売農家)

(単位: 戸)

年次	総農家数	0.5 ha 未満	0.5~ 1.0 ha	1.0~ 2.0 ha	2.0~ 5.0 ha	5.0 ha 以上
H7	40,099	12,973	20,208	6,107	778	33
12	36,553	12,029	18,426	5,280	762	56
17	31,347	10,216	15,685	4,607	738	101
22	24,964	8,049	12,125	3,865	796	129
27	20,316	6,660	9,484	3,214	793	165
R2	15,942	5,457	7,174	2,516	808	410

農林水産省「農林業センサス」

## 2 農家人口の動向（販売農家）



(単位：人)

年次	世帯員数	15才以上の世帯員数	農業就業人口 (自営農業に主として従事した世帯員数)		
			総数	男	女
H7	179,471	154,957	70,903	28,036	41,867
12	159,655	141,279	55,023	23,563	31,460
17	128,637	116,940	47,863	21,793	26,070
22	95,432	87,741	35,317	17,703	17,614
27	70,957	66,297	30,383	15,185	15,198
R2	50,978	48,085	37,113	20,878	16,235

農林水産省「農林業センサス」

## 3 農用地の動向

### (1) 経営耕地面積

(単位：ha)

年次	田畑計	田	畑	農用地		
				普通畑	樹園	牧草地
H12	34,700	28,200	6,490	2,200	4,260	23
17	32,800	27,100	5,720	2,170	3,530	22
22	32,000	26,500	5,530	2,310	3,190	20
27	31,000	25,800	5,280	2,220	3,040	20
R2	29,700	24,700	4,970	2,180	2,770	20
3	29,300	24,400	4,860	2,160	2,690	19
4	29,000	24,200	4,770	2,140	2,610	19

農林水産省「耕地面積」

注) 各年7月15日現在

### (2) 耕地の拡張、かい廃面積

(単位：ha)

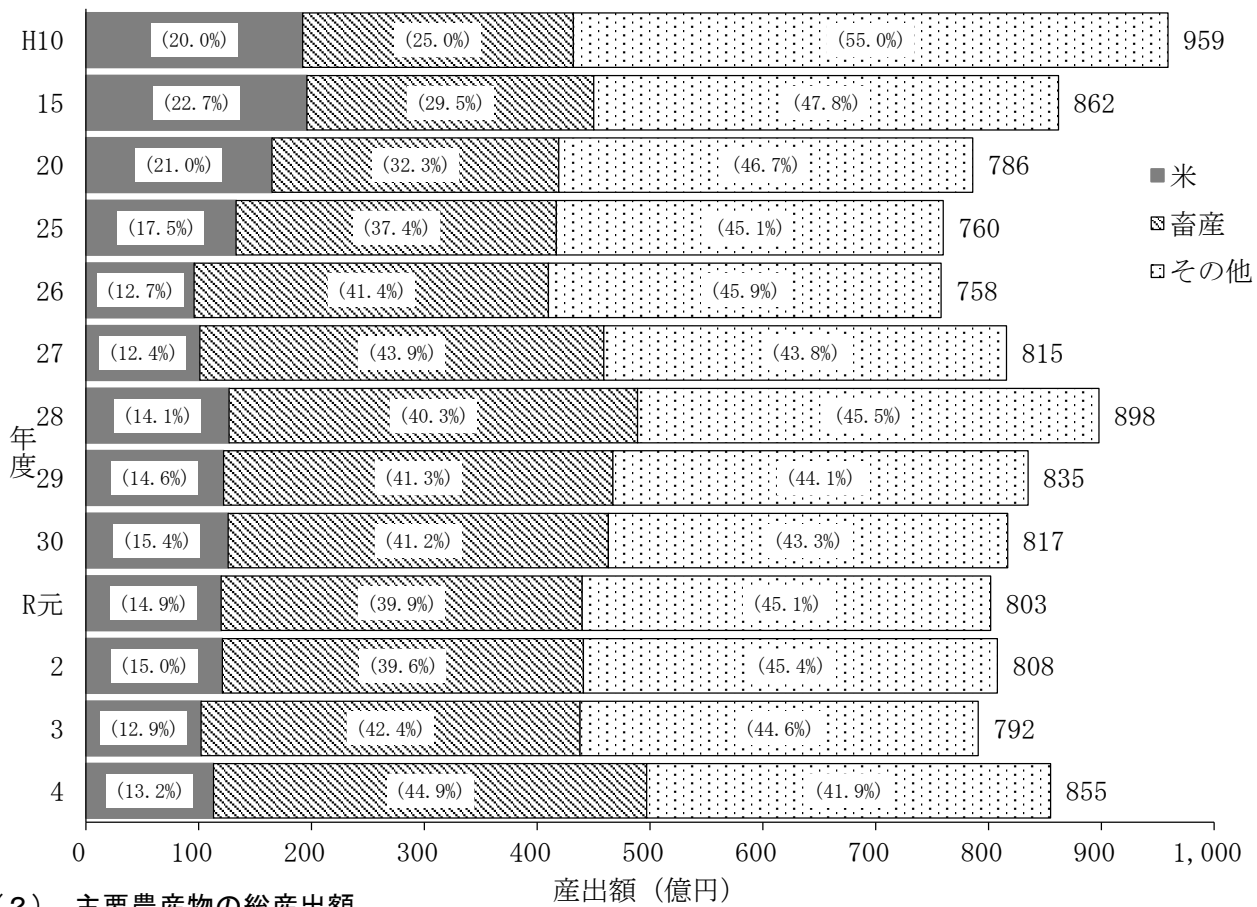
年次	田		畑	
	拡張	かい廃	拡張	かい廃
H12	—	144	1	373
17	—	413	16	80
22	1	123	10	61
27	108(開墾)	245	49(うち40開墾)	96
R2	44	252	37	111
3	56	309	27	130
4	55	290	32	124

農林水産省「耕地面積」

注) 前年7月15日から当年7月14日までに生じたもの

#### 4 農業生産の概況

##### (1) 農業の生産構成及び生産額



##### (2) 主要農産物の総産出額

(単位: 億円)

年次	農業 総産出額	耕種部門	耕種部門					畜産部門	その他
			米	野菜	果実	工芸作物	その他		
H10	959	719	192	317	94	12	104	240	0
15	862	608	196	255	55	11	91	254	—
20	786	532	165	239	54	6	68	254	—
25	760	476	133	228	58	3	54	284	—
26	758	444	96	236	57	4	51	314	—
27	815	458	101	245	55	2	55	358	—
28	898	536	127	287	66	5	51	362	—
29	835	490	122	250	62	6	50	345	—
30	817	480	126	234	64	5	51	337	—
R元	803	482	120	242	63	6	51	320	—
2	808	488	121	242	69	5	51	320	—
3	792	455	102	236	67	6	44	336	—
4	855	471	113	241	65	4	48	384	—

農林水産省「生産農業所得統計」

注) 平成19年から、これまでの市町村を単位とした推計を取り止め、都道府県を単位とした推計に改めたため、都道府県内の市町村間で取引された中間生産物については産出額に計上していない。

## 第2 香川県畜産の概況

### 1 全国的に見た香川県畜産の地位

項	目	単位	香 川 県	全 国	香川/全国 ×100 (%)	順 位 (位)	
						全 国	中四国
乳用牛	頭数	頭	5,040	1,356,000	0.37	29	5
	飼養戸数	戸	60	12,600	0.48	33	7
	1戸当たり飼養頭数	頭	84.0	107.6	78.1	14	2
	生乳生産量	t	38,734	7,617,473	0.51	28	5
肉用牛	頭数	頭	21,700	2,687,000	0.81	27	5
	飼養戸数	戸	153	38,600	0.40	31	7
	1戸当たり飼養頭数	頭	141.8	69.6	203.7	6	1
	肉牛(成牛)と畜頭数	頭	18,023	1,082,158	1.67	16	2
豚	頭数	頭	31,400	8,956,000	0.35	35	8
	飼養戸数	戸	20	3,370	0.59	30	3
	1戸当たり飼養頭数	頭	1,570.0	2,657.6	59.1	35	9
	肉豚と畜頭数	頭	167,546	16,577,133	1.01	26	4
採卵鶏	羽数	千羽	5,445	169,810	3.21	13	3
	飼養戸数	戸	43	1,760	2.44	15	2
	1戸当たり飼養羽数(成鶏雌)	千羽	102.2	76.1	134.3	13	3
	鶏卵生産量	t	82,872	2,596,725	3.19	15	3
ブロイラー	羽数	千羽	2,198	141,463	1.55	14	4
	飼養戸数	戸	30	2,100	1.43	14	2
	1戸当たり飼養羽数	千羽	73.3	67.4	108.8	11	3
	出荷羽数	千羽	9,327	720,878	1.29	15	4
畜産産出額		億円	384	34,673	1.11	26	3
畜産産出額/農業産出額		%	44.9	38.5			

農林水産省「畜産統計」、「生産農業所得統計」、「牛乳乳製品統計」、「畜産物流通統計」

- 注) 1 頭羽数・戸数は、令和5年2月1日現在。  
 2 生乳生産量、肉用牛及び豚のと畜頭数は令和4年次値。  
 3 採卵鶏の飼養戸数は成鶏めす1,000羽未満の飼養者および種鶏のみの飼養者を含まない。  
 採卵鶏の羽数は種鶏を含まない。  
 4 ブロイラーの羽数及び飼養戸数は、年間出荷羽数が3,000羽未満の飼養者を含まない。  
 5 鶏卵生産量は、令和4年次。  
 6 ブロイラー出荷羽数は、令和5年2月1日現在。  
 7 産出額は、令和4年次値。



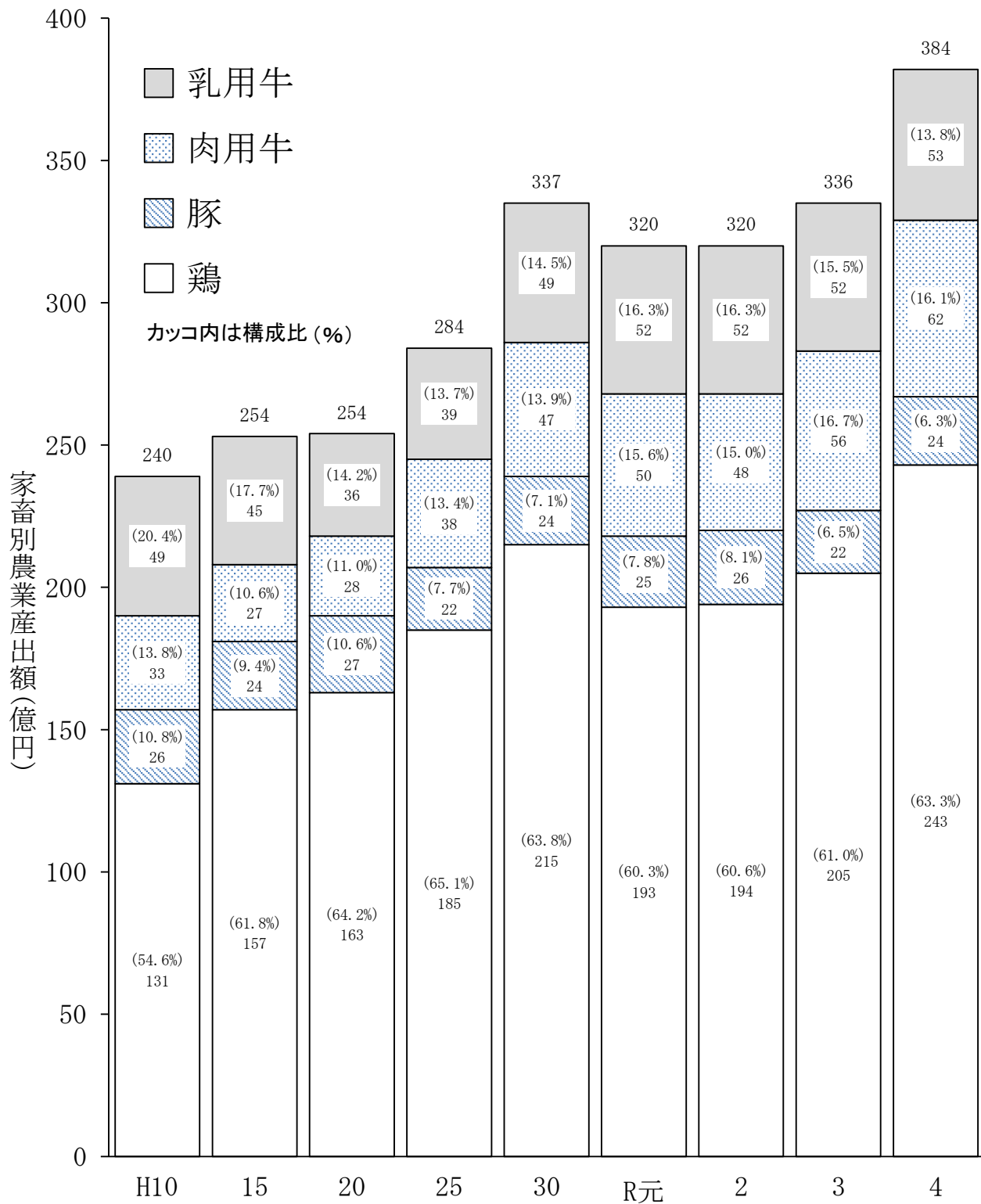
## 2 家畜別飼養戸数及び頭羽数の推移

項 目	H10	15	20	25	30	31	R2	R3	R4	R5	
乳用牛	戸 数 (戸)	300	230	163	111	82	80	67	64	61	60
	頭 数 (頭)	9,460	7,790	6,200	5,020	4,680	4,640	4,760	4,770	4,950	5,040
	1戸当たり頭数 (頭)	31.5	33.9	38.0	45.2	57.1	58.0	71.0	74.5	81.1	84.0
肉用牛	戸 数 (戸)	680	440	328	244	199	186	170	164	159	153
	頭 数 (頭)	24,400	20,500	19,000	19,500	19,900	20,100	21,000	20,900	21,800	21,700
	1戸当たり頭数 (頭)	35.9	46.6	57.9	79.9	100.0	108.1	123.5	127.4	137.1	141.8
豚	戸 数 (戸)	80	60	49	35	28	27	-	22	22	20
	頭 数 (頭)	43,500	38,800	41,900	38,300	38,700	38,500	-	33,000	30,700	31,400
	1戸当たり頭数 (頭)	543.8	646.7	855.1	1,094.3	1,382.1	1,425.9	-	1,500.0	1,395.5	1,570.0
採卵鶏	戸 数 (戸)	190	150	115	73	55	54	-	47	52	43
	羽 数 (千羽)	5,806	6,457	5,721	5,828	5,446	5,495	-	4,196	5,310	5,445
	1戸当たり羽数 (千羽)	22.3	31.7	37.5	63.3	78.3	79.2	-	76.7	65.7	102.2
ブロイラー	戸 数 (戸)	80	64	53	35	32	30	-	31	33	30
	羽 数 (千羽)	1,817	1,738	1,955	1,841	2,059	2,153	-	2,160	2,500	2,198
	1戸当たり羽数 (千羽)	22.7	27.2	36.9	52.6	64.3	71.8	-	69.7	75.8	73.3

農林水産省「食鳥流通統計」、「畜産統計」

- 注) 1 頭羽数は各年2月1日現在。  
 2 豚、採卵鶏及びブロイラーの平成27年及び令和2年は、農林業センサス調査の実施年のため調査を休止。  
 3 採卵鶏の戸数は、平成5年は成鶏めす300羽未満、10年以降は成鶏めす1,000羽未満の飼養者を含まない。  
 また、種鶏のみの飼養者を含まない。  
 4 採卵鶏の羽数は種鶏を含まない。  
 5 採卵鶏の1戸当たり羽数は、種鶏を除く成鶏めす羽数の数値。  
 6 ブロイラーは、平成21年以前と平成25年以降は出典が異なるため、値に連続性がないことに留意。  
 7 平成25年以降、ブロイラーの戸数及び羽数には年間出荷3,000羽未満の飼養者を含まない。

### 3 家畜別農業産出額の推移

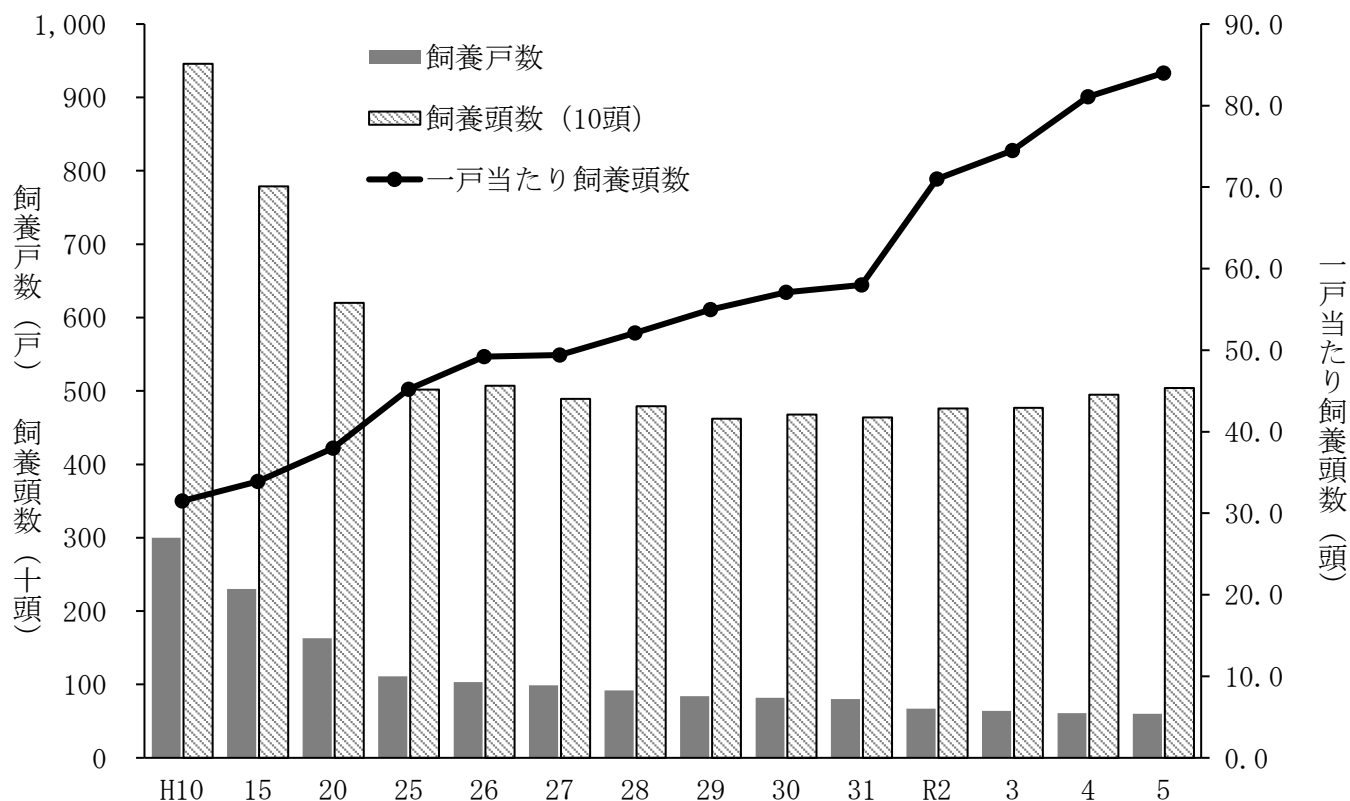


農林水産省「生産農業所得統計」

注) 平成19年から中間生産物の県内他市町村販売分を除いた場合の農業産出額  
参考：中間生産物の県内他市町村販売分を除いた場合の農業産出額

## 4 酪 農

(1) 乳用牛の飼養戸数及び頭数（各年2月1日現在）



(単位：戸、頭、%)

年次	飼養戸数	飼 養 頭 数							搾乳牛の 経産牛に 対する割 合	1 戸 当 たり 飼 養 頭 数
		合計	2 才 以 上					2 才未 満		
			計	経 産 牛			未 経 産 牛			
				小 計	搾 乳 牛	乾 乳 牛				
H10	300	9,460	7,960	7,540	6,480	1,060	420	1,500	85.9	31.5
15	230	7,790	6,700	6,440	5,700	740	260	1,090	88.5	33.9
20	163	6,200	5,280	5,040	4,400	640	230	930	87.3	38.0
25	111	5,020	4,400	4,220	3,720	500	180	630	88.2	45.2
26	103	5,070	4,400	4,140	3,610	530	250	680	87.2	49.2
27	99	4,890	4,280	4,040	3,480	560	240	610	86.1	49.4
28	92	4,790	4,220	3,970	3,390	580	240	570	85.4	52.1
29	84	4,620	4,170	4,060	3,590	480	110	450	88.4	55.0
30	82	4,680	4,040	3,920	3,470	450	120	640	88.5	57.1
31	80	4,640	3,940	3,860	3,430	430	90	690	88.9	58.0
R2	67	4,760	3,970	3,760	3,220	550	210	790	85.6	71.0
3	64	4,770	3,980	3,820	3,230	590	160	790	84.6	74.5
4	61	4,950	4,180	4,000	3,450	550	180	770	86.3	81.1
5	60	5,040	4,150	3,950	3,380	570	200	890	85.6	84.0

農林水産省「畜産統計」

注) 項目ごとに端数処理を行うため、計と内訳が一致しない場合がある。

(2) 乳用牛の飼養規模別戸数（各年2月1日現在）

（単位：戸）

年次	成 畜 頭 数 規 模									子畜のみ
	合計	1～9頭	10～14頭	15～19頭	20～29頭	30～49頭	50～79頭	80～99頭	100頭以上	
H10	290	40	34	42	69	85	24	3	1	-
15	220	30	28	26	45	64	27	4	3	-
20	160		52		42	38	20	3	5	-
25	108		30		23	29	16	4	5	1
26	100		32		18	25	16	3	6	-
27	96		32		20	20	15	3	6	-
28	89		27		19	20	15	2	6	-
29	81		27		11	21	15	-	7	-
30	79		25		12	22	12	-	7	1
31	77		19		12	19	13		7	7
R2	67		19		11	21	9	-	7	-
3	64		16		10	25	6	-	7	-
4	61		13		11	20	10	-	7	-
5	60		15		12	20	6	-	7	-

農林水産省「畜産統計」

注) 学校、試験場等の非営利的な飼養者は含まない。

(3) 牛乳生産費

1) 牛乳生産費 (四国)

(単位：円、%)

区 分	搾乳牛通年換算1頭当たり				生乳100kg当たり			
	四 国			全 国	四 国			全 国
	令和3年度	令和2年度	対前年 増減率	令和3年度	令和3年度	令和2年度	対前年 増減率	令和3年度
物 財 費	691,342	663,861	4.1	833,286	7,821	7,349	6.4	
種 付 料	8,852	8,081	9.5	17,558	100	89	12.4	
飼 料 費	464,823	449,353	3.4	465,908	5,258	4,975	5.7	
うち流通飼料費	419,482	397,995	5.4	385,951	4,745	4,406	7.7	
敷 料 費	8,372	6,879	21.7	13,165	95	76	25.0	
光熱水料及び動力費	32,554	27,080	20.2	29,676	368	300	22.7	
その他の諸材料	1,258	295	326.4	2,125	14	3	366.7	
獣医師料及び医薬品費	16,722	12,223	36.8	31,737	189	135	40.0	
賃借料及び料金	15,788	21,104	△ 25.2	17,178	179	234	△ 23.5	
物件税及び公課諸負担	14,326	12,980	10.4	11,729	162	143	13.3	
乳牛償却費	103,593	95,387	8.6	172,243	1,172	1,056	11.0	
建 物 費	5,257	5,369	△ 2.1	24,442	59	60	△ 1.7	
自動車費及び農機具費	17,466	24,374	△ 28.3	45,318	199	270	△ 26.3	
生産管理費	2,331	736	216.7	2,207	26	8	225.0	
労 働 費	227,819	187,130	21.7	165,233	2,577	2,073	24.3	
うち家族	194,484	164,479	18.2	128,673	2,200	1,822	20.7	
費用合計	919,161	850,991	8.0	998,519	10,398	9,422	10.4	
副産物価額	134,194	140,706	△ 4.6	160,215	1,519	1,558	△ 2.5	
生産費 (副産物価額差引)	784,967	710,285	10.5	838,304	8,879	7,864	12.9	
支払利子・地代算入生産費	789,746	714,894	10.5	845,189	8,933	7,915	12.9	
全算入生産費	807,986	734,683	10.0	883,991	9,140	8,134	12.4	

農林水産省「農業経営統計調査」

注) 1 生乳100kg当たりの生産費は、乳脂肪分3.5%換算乳量を用いて算出。

2 「△」は、減少したものを示す。

2) 生産概況と収益性 (搾乳牛通年換算1頭当たり)

区 分	単位	四 国			全 国
		令和3年度	令和2年度	対前年増減率 (%)	令和3年度
生乳実搾乳量	kg	8,840	9,032	△ 2.1	8,884
3.5%換算乳量	kg	10,138	10,419	△ 2.7	10,041
生乳価額	円	1,028,500	1,074,403	△ 4.3	927,652
労働時間	時間	147.77	131.37	12.5	96.84
うち家族労働時間	〃	130.60	110.22	18.5	72.16
1経営当たり搾乳牛通年換算頭数	頭	32.20	38.40	△ 16.1	62.4

農林水産省「農業経営統計調査」

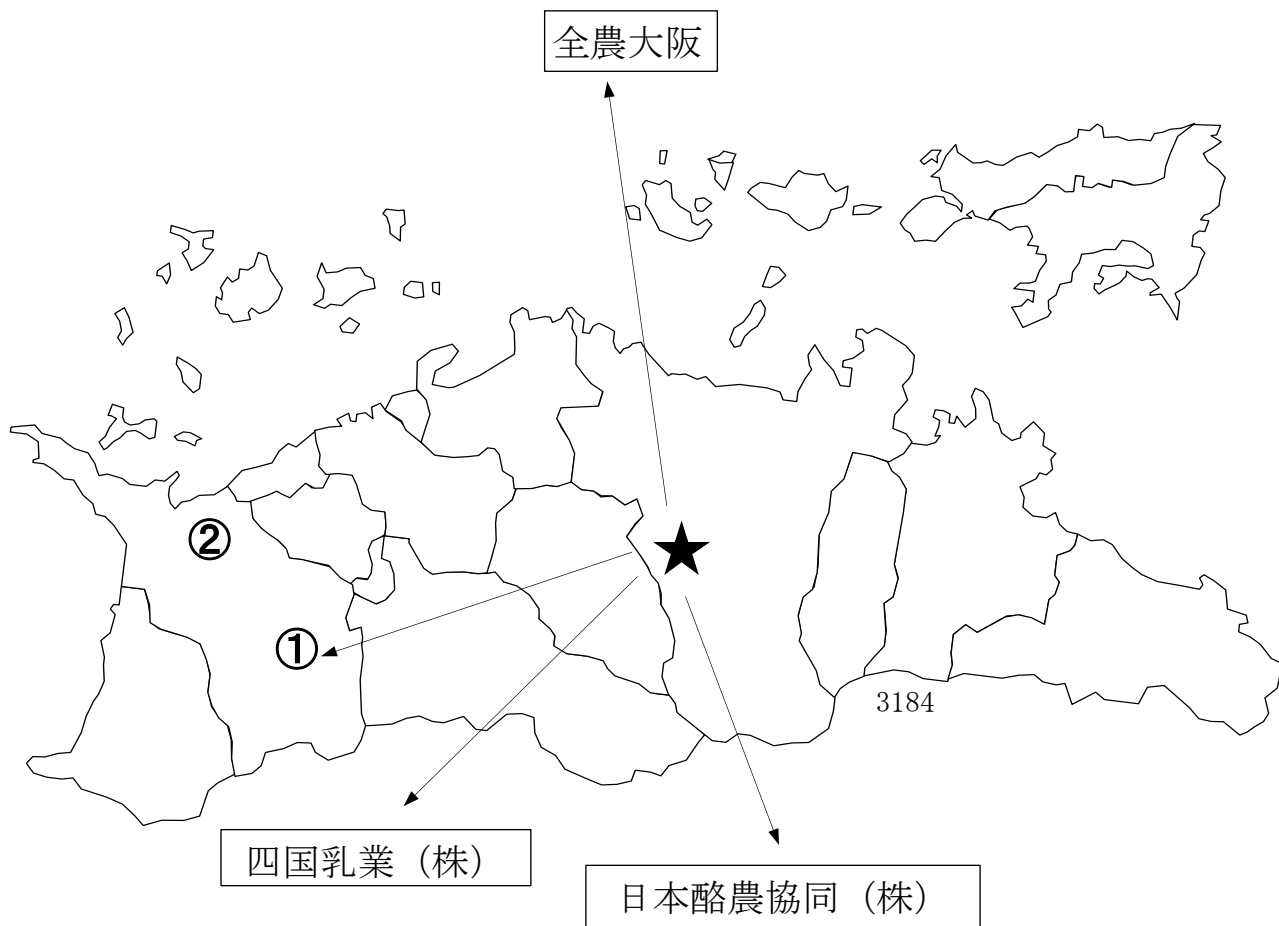
(4) 香川県酪農・肉用牛生産近代化計画（酪農）

区分		平成30年度	令和12年度（目標）
酪農	総頭数	4,640 頭	4,700 頭
	生乳生産量	34,187 t	38,200 t
	経産牛1頭当たり乳量	8,857 kg/年	10,000 kg/年

(5) 配乳状況（令和5年4月現在）

記号の説明

- ★ クーラーステーション
- 乳業工場
- 県外への主な出荷先
- ① 四国明治（株）香川工場
- ② 高瀬牛乳



(6) 牛乳の流通

1) 生乳

(単位：t)

年次	生乳生産量	生乳流通量		処理内訳	飲用牛乳等向	うち学校給食向	乳製品向	その他向
		移入量	移出量					
H10	50,597	47,012	54,249	43,360	41,830	3,857	551	979
15	44,283	51,152	51,462	43,973	42,780	3,402	442	751
20	37,393	12,454	9,313	40,534	39,602	3,616	820	111
21	35,211	10,941	9,371	36,781	35,788	3,394	757	236
22	35,497	8,408	9,291	34,614	33,729	3,511	603	282
23	34,893	8,709	8,928	34,674	34,033	3,526	569	72
24	35,700	9,166	9,355	35,511	34,813	4,029	506	192
25	34,832	9,363	10,536	33,659	33,433	3,943	34	192
26	35,462	X	18,820	X	X	X	X	X
27	35,449	X	21,292	X	X	X	X	X
28	35,722	X	20,221	X	X	X	X	X
29	35,712	X	20,267	X	X	X	X	X
30	34,187	X	24,583	X	X	X	X	X
31	35,441	X	26,328	X	X	X	X	X
R2	36,097	X	24,379	X	X	X	X	X
3	37,441	X	20,414	X	X	X	X	X
4	38,734	X	21,977	X	X	X	X	X

農林水産省「牛乳乳製品統計」

注) 平成18年までの「うち学校給食向」は、年度集計、単位はキロリットル。

2) 飲用牛乳等

(単位：kℓ)

年次	飲用牛乳						乳飲料生産量
	生産量			流通量		消費量	
	計	牛乳	加工乳	移入量	移出量		
H10	45,978	34,523	11,455	6,000	13,200	38,778	17,845
11	42,180	31,580	10,600	5,916	11,698	36,398	16,133
12	u	27,482	3,184	6,510	7,171	33,346	9,296
13	33,528	28,310	5,218	7,280	10,938	29,870	6,158
14	38,318	33,836	4,482	4,837	13,895	29,260	12,464
15	40,407	35,789	4,618	2,625	15,535	27,497	13,438
16	44,949	38,821	6,128	2,447	18,199	29,197	16,345
17	43,165	37,432	5,733	2,006	16,919	28,252	16,607
18	41,986	35,903	6,083	1,575	16,354	27,207	15,359
19	39,993	34,851	5,142	2,393	16,437	25,949	15,890
20	36,649	34,573	2,076	2,343	16,611	22,381	16,838
21	31,644	31,352	292	2,702	15,341	19,005	13,772
22	29,365	29,109	260	2,312	14,501	17,176	11,424
23	29,428	29,115	313	2,027	14,719	16,736	13,502
24	30,100	29,893	207	6,471	15,729	20,842	15,654
25	28,844	28,802	42	6,115	14,903	20,056	12,220

農林水産省「牛乳乳製品統計」

注) 平成26年以降は、個人又は法人その他の団体に関する秘密を保護するため、統計数値が公表されていない。

(7) 学校給食用牛乳実施状況

実施校	項目	単位	年度					
			H29	30	R元	2	3	4
小学校	実施件数	(校)	160	160	157	153	153	152
	実施人員	(人)	58,227	54,674	53,797	53,857	52,948	50,950
	供給量	(本)	10,494,446	10,451,378	9,590,272	9,723,146	10,081,810	9,813,523
中学校	実施件数	(校)	69	69	68	68	68	67
	実施人員	(人)	27,208	26,359	26,200	25,980	26,129	24,990
	供給量	(本)	4,799,946	4,683,365	4,349,594	4,449,354	4,616,946	4,482,912
その他校	実施件数	(校)	8	8	8	8	9	9
	実施人員	(人)	1,496	1,576	1,563	1,557	1,677	1,648
	供給量	(本)	261,671	275,155	259,990	248,510	285,540	294,009
計	実施件数	(校)	237	237	233	229	230	228
	実施人員	(人)	86,911	82,609	81,560	81,394	80,754	77,588
	供給量	(本)	15,556,063	15,409,898	14,199,856	14,421,010	14,984,296	14,590,444

県畜産課調べ

注) 実施人員は、生徒のほか教員及び職員の数を含む。

(8) 生乳検査実施状況

(単位：件)

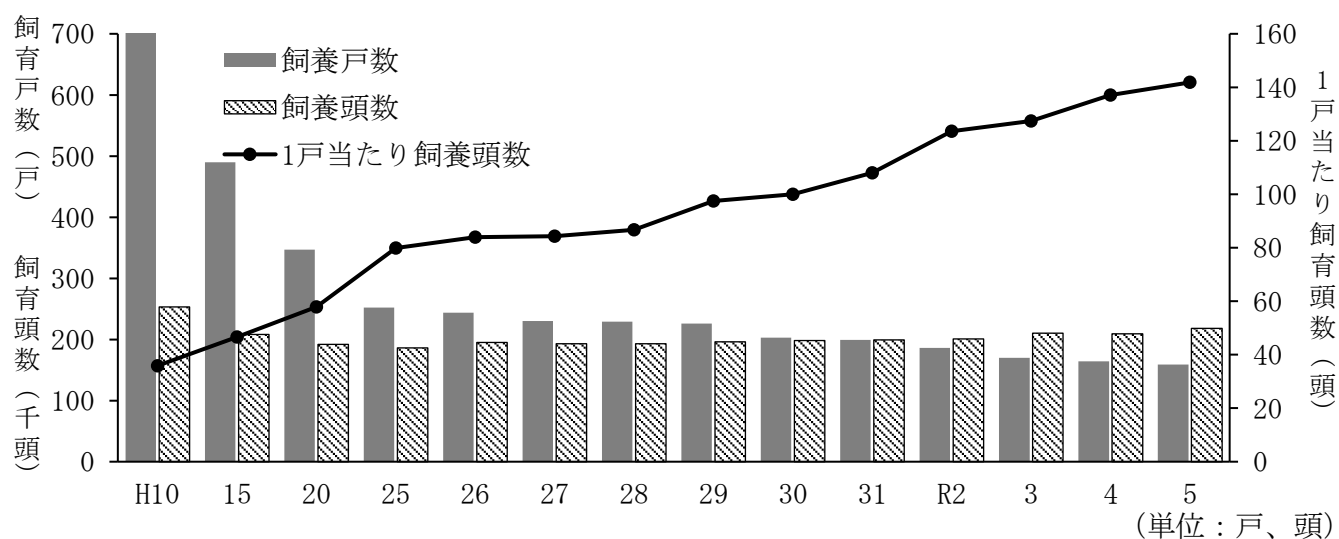
年度	検査検体数	配分検査検体数	牛群検査検体数	依頼検査検体数
H21	43,142	6,654	29,067	7,421
22	45,160	6,314	30,323	8,523
23	43,891	5,816	29,472	8,603
24	42,095	5,498	28,165	8,432
25	43,667	5,262	26,763	11,642
26	45,193	4,854	20,806	19,533
27	46,967	4,636	20,754	21,539
28	43,457	4,237	20,019	19,201
29	43,432	3,951	18,935	20,546
30	45,168	3,619	18,296	23,253
R元	50,586	3,477	22,270	24,839
2	51,931	3,263	24,389	24,279
3	51,282	3,226	25,160	22,896
4	52,333	3,184	25,191	23,958

令和元年度以前：(公社)香川県畜産協会資料  
令和2年度以降：四国生乳販売農業協同組合連合会資料



## 5 肉用牛

### (1) 肉用牛の飼養戸数及び頭数（各年2月1日現在）



年次	飼養戸数	飼養頭数	2才未満	2才以上		乳用種	1戸当たり飼養頭数
				めす	おす		
H10	680	24,400	5,390	3,330	1,970	13,700	35.9
15	440	20,500	4,720	2,380	1,210	12,200	46.6
20	328	19,000	4,610	1,850	550	12,000	57.9
25	244	19,500	4,930	1,930	630	12,000	79.9
28	226	19,600	4,950	1,620	480	12,600	86.7
29	203	19,800	4,920	1,680	720	12,500	97.5
30	199	19,900	5,230	1,870	630	12,300	100.0
31	186	20,100	6,480	1,910	650	12,000	108.1
R2	170	21,000	5,780	2,020	830	12,400	123.5
3	164	20,900	6,070	2,040	800	12,200	127.4
4	159	21,800	5,980	3,730	870	12,900	137.1
5	153	21,700	5,940	2,140	920	12,700	141.8

農林水産省「畜産統計」

### (2) 肉用牛の飼養規模別戸数（各年2月1日現在）

(単位：頭)

年次	計	総頭数規模							
		1～2頭	3～4頭	5～9頭	10～19頭	20～29頭	30～49頭	50～99頭	100頭以上
H10	670	150	77	100	97	41	62	72	70
15	430	80	53	52	65	38	36	48	58
20	323		43	51	71		67	46	45
25	240		51	34	43		41	27	44
28	222		53	29	39		42	22	37
29	199		39	31	37		34	20	38
30	195		41	35	27		38	17	37
31	182		31	29	28		37	22	35
R2	170		25	23	30		37	22	33
3	164		28	16	26		40	20	34
4	159		24	17	26		35	24	33
5	153		20	15	26		37	22	33

農林水産省「畜産統計」

(3) 肥育牛（去勢若齢）生産費（1頭当たり）

(単位：円、%)

区分	四国				全国	
	令和4年度	費目別 構成比	令和3年度	対前年 増減率	令和4年度	費目別 構成比
物 財 費	1,175,248	93.8	1,219,000	△ 3.6	1,318,712	93.9
も と 畜 費	713,027	56.9	826,854	△ 13.8	780,980	55.6
飼 料 費	382,414	30.5	321,471	19.0	452,649	32.2
うち流通飼料費	381,154	30.4	321,468	18.6	448,642	32.0
敷 料 費	3,515	0.3	5,539	△ 36.5	13,584	1.0
光熱水料及び動力費	24,534	2.0	24,300	1.0	15,874	1.1
その他の諸材料	2,381	0.2	945	152.0	609	0.0
獣医師料及び医薬品費	10,333	0.8	7,476	38.2	10,921	0.8
賃借料及び料金	3,237	0.3	3,200	1.2	6,326	0.5
物件税及び公課諸負担	5,228	0.4	5,009	4.4	5,711	0.4
建 物 費	13,792	1.1	9,271	48.8	12,288	0.9
自動車費及び農機具費	13,439	1.1	12,174	10.4	17,977	1.3
生産管理費	3,348	0.3	2,761	21.3	1,793	0.1
労 働 費	77,332	6.2	71,978	7.4	85,036	6.1
うち家族	67,161	5.4	58,473	14.9	70,960	5.1
費用合計	1,252,580	100.0	1,290,978	△ 3.0	1,403,748	100.0
副産物価額	6,731		10,465	△ 35.7	11,036	
生産費(副産物価額差引)	1,245,849		1,280,513	△ 2.7	1,392,712	
支払利子・地代算入生産費	1,247,062		1,281,659	△ 2.7	1,399,321	
全算入生産費	1,256,648		1,292,026	△ 2.7	1,409,641	

農林水産省「農業経営統計調査」、「畜産物生産費統計」

- 注) 1 「全算入生産費」とは、支払利子・地代算入生産費に自己資本利子・自作地地代を加えたものの略称である。  
 2 「△」は、減少したものを示す。  
 3 構成比は、費用合計を100とした割合であり、計と内訳は一致しない場合がある。

(4) 香川県酪農・肉用牛生産近代化計画（肉用牛）

年度		平成30年度	令和12年度（目標）	
肉用牛	総頭数	20,080 頭	21,200 頭	
	うち肉専用種	繁殖雌牛	1,340 頭	1,800 頭
		肥育牛	6,050 頭	6,900 頭
		その他	760 頭	700 頭
		計	8,150 頭	9,400 頭
	うち乳用種等	乳用種	930 頭	800 頭
		交雑種	11,000 頭	11,000 頭
計		11,930 頭	11,800 頭	

(5) 讃岐牛飼育モデル農家数及びオリーブ牛指定生産者数

(単位：戸)

年度	讃岐牛	オリーブ牛
H5	22	
10	29	
15	40	
20	42	
22	38	
23	39	
24	40	69
25	36	79
26	32	78
27	33	78
28	32	78
29	31	68
30	31	62
R元	26	67
2	26	69
3	26	67
4	26	66
5	26	68

県畜産課調べ

(6) 子牛取引頭数及び取引価格（香川県家畜市場）

(単位：頭（頭数）、円（価格）)

年次	和牛子牛			乳牛子牛	
	取引頭数	平均取引価格		取引頭数	平均取引価格
		去勢	雌		
H5	800	308,250	257,496	282	69,040
10	495	353,098	294,921	256	74,665
15	612	401,383	351,068	296	50,417
20	636	405,392	329,917	81	85,608
21	585	379,477	292,052	38	98,893
22	732	345,798	288,892	9	55,222
23	589	382,860	312,560	1	54,600
24	636	383,789	301,608	125	121,123
25	624	461,696	386,422	569	131,146
26	622	514,618	436,947	471	155,172
27	723	654,393	578,498	411	185,846
28	680	761,696	653,150	354	220,364
29	821	722,699	607,197	356	201,160
30	1,030	723,246	615,706	205	256,244
R元	1,137	730,604	614,054	192	233,765
2	932	718,458	593,680	124	222,298
3	1,003	769,527	628,242	129	231,009
4	961	693,948	588,999	169	188,497

独立行政法人農畜産業振興機構「月別肉用子牛取引状況表」

## (7) 肉用牛のと畜頭数

(単位：頭)

年次	成牛							子牛	
	成牛計	和牛		乳牛		交雑牛		和子牛	乳子牛
		めす	去勢	めす	去勢	めす	去勢		
H21	20,475	1,659	2,332	889	6,343	3,822	5,362	5	35
22	20,653	2,001	2,682	806	5,554	4,482	5,107	20	
23	17,693	1,953	2,267	771	4,292	4,375	4,026	30	
24	17,480	1,717	2,001	694	4,040	4,419	4,601	16	
25	17,715	1,520	1,989	722	4,194	4,563	4,718	23	
26	17,337	1,389	1,858	671	4,407	4,615	4,383	29	
27	17,481	1,276	2,322	799	3,887	4,365	4,828	15	
28	16,557	794	2,166	822	3,694	3,949	5,130	15	
29	16,577	729	2,403	827	3,461	3,823	5,316	12	
30	16,725	639	2,452	816	3,605	3,890	5,320	2	
R元	16,155	572	2,642	818	3,338	3,825	4,956	5	
2	16,825	732	2,753	841	3,299	4,203	4,993	3	
3	17,162	912	2,948	980	3,214	4,224	4,884	4	
4	18,023	1,164	2,992	871	3,008	4,488	5,498	2	

農林水産省「と畜場統計調査」

## (8) 枝肉の卸売価格(坂出)

(単位：円/kg)

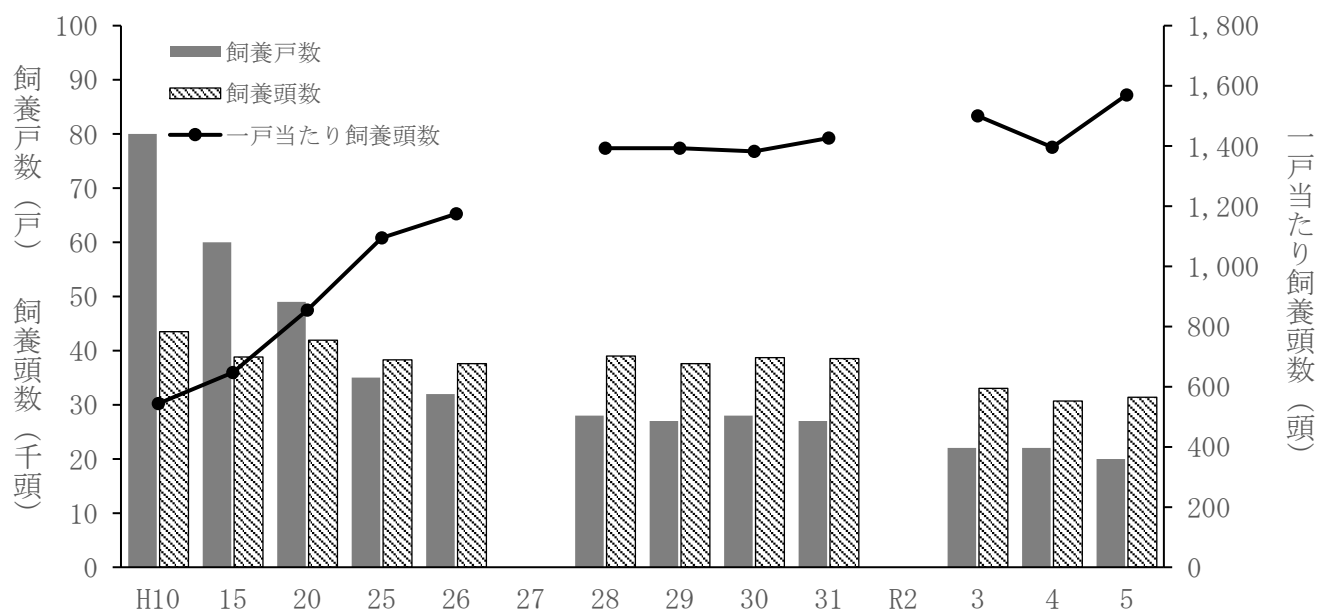
年次	和牛				乳牛				交雑牛			
	めす		去勢		めす		去勢		めす		去勢	
H21	1,520	(1,548)	1,777	(1,676)	396	(471)	773	(743)	980	(957)	1,057	(1,034)
22	1,494	(1,526)	1,737	(1,663)	292	(484)	685	(621)	1,094	(1,080)	1,129	(1,141)
23	1,520	(1,456)	1,734	(1,627)	370	(535)	655	(542)	1,059	(1,081)	1,159	(1,137)
24	1,368	(1,510)	1,796	(1,720)	352	(519)	599	(532)	988	(1,056)	1,099	(1,111)
25	1,823	(1,650)	1,994	(1,895)	322	(754)	791	(754)	1,144	(1,195)	1,237	(1,237)
26	1,930	(1,759)	2,121	(2,002)	548	(690)	871	(853)	1,182	(1,235)	1,312	(1,277)
27	2,407	(2,221)	2,540	(2,422)	692	(855)	1,113	(1,107)	1,570	(1,632)	1,661	(1,666)
28	2,655	(2,547)	2,829	(2,711)	613	(774)	1,080	(1,049)	1,584	(1,631)	1,736	(1,703)
29	2,520	(2,410)	2,745	(2,583)	548	(600)	1,040	(970)	1,372	(1,426)	1,610	(1,529)
30	2,525	(2,415)	2,780	(2,606)	416	(571)	1,101	(1,026)	1,442	(1,472)	1,645	(1,549)
R元	2,459	(2,334)	2,742	(2,534)	488	(650)	1,080	(1,056)	1,554	(1,598)	1,730	(1,670)
2	2,195	(2,058)	2,451	(2,230)	663	(543)	1,020	(939)	1,301	(1,386)	1,531	(1,464)
3	2,544	(2,395)	2,829	(2,601)	1,000	(603)	1,069	(1,027)	1,431	(1,559)	1,706	(1,604)
4	2,614	(2,298)	2,772	(2,519)	1,050	(494)	1,151	(1,104)	1,409	(1,509)	1,626	(1,540)

農林水産省「食肉卸売市場調査」

注) ( )内は大阪市中央卸売市場の平均卸売価格。

## 6 養 豚

### (1) 豚の飼養戸数及び頭数（各年2月1日現在）



(単位：戸、頭)

年次	飼養戸数	飼養頭数					1戸当たり頭数
		総数	子取り用めす豚	種おす豚	肥育豚	その他	
H10	80	43,500	4,430	360	36,300	2,460	543.8
15	60	38,800	4,340	320	29,100	5,010	646.7
20	49	41,900	4,110	310	30,200	7,240	855.1
21	49	36,700	3,930	200	23,700	8,820	749.0
22				掲載なし			
23	46	39,200	4,080	230	29,200	5,720	852.2
24	44	40,000	4,110	240	30,000	5,630	909.1
25	35	38,300	3,750	230	28,600	5,740	1,094.3
26	32	37,600	3,550	220	27,100	6,700	1,175.0
27				掲載なし			
28	28	39,000	3,530	200	25,500	9,740	1,392.9
29	27	37,600	3,500	220	24,500	9,310	1,392.6
30	28	38,700	3,550	210	29,500	5,450	1,382.1
31	27	38,500	3,530	210	28,800	5,900	1,425.9
R2				掲載なし			
3	22	33,000	3,120	150	25,000	4,770	1,500.0
4	22	30,700	2,910	170	25,200	2,470	1,395.5
5	20	31,400	1,880	140	25,500	3,850	1,570.0

農林水産省「畜産統計」

(2) 豚の飼養規模別戸数及び頭数 (各年2月1日現在)

(単位:戸、頭)

項目	年次	総数	肥育豚なし	肥育豚頭数規模								
				1～9頭	10～29頭	30～49頭	50～99頭	100～299頭	300～499頭	500～999頭	1,000頭以上	
戸数	H10	80	3	0	5	4	10	13	20	13	7	
	15	60	0	0	2	1	5	16	9	12	5	
	20	44	2		9			6	11	8	8	
	25	30	1		6			4	3	8	8	
	26	27	1		7			3	1	7	8	
	27						掲載なし					
	28	23	1			3			3	1	6	9
	29	22	1			3			1	4	3	10
	30	23	1			5			1	3	3	10
	31	22	1			4			1	2	4	10
	R2						掲載なし					
	3	17	1			2			2	1	3	8
	4	17	2			1			—	4	5	5
5	15	1			3			—	—	1	10	
頭数	H10	42,800	240	—	70	230	690	2,890	8,210	10,100	20,330	
	15	38,300	4,110	70	—	—	400	3,360	3,350	9,550	—	
	20	41,400	—	530				1,090	4,790	6,790	—	
	25	37,500	—		270			2,940	1,460	7,470	22,470	
	26	36,900	—		380			2,800	—	7,590	22,400	
	27						掲載なし					
	28	38,500	—		160			3,150	—	5,820	25,290	
	29	37,100	—		100			—	4,230	2,570	26,800	
	30	38,000	—		140			—	2,930	2,920	28,700	
	31	37,900	X		100			X	X	3,270	13,700	
	R2						掲載なし					
	3	32,400	X		X			X	X	4,090	9,230	
	4	30,100	X		X			—	3,510	6,150	15,500	
5	30,900	X		820			—	—	X	25,010		

農林水産省「畜産統計」

注) 平成27、令和2年は畜産統計休止のため掲載なし。

(3) 定期及び臨時種畜検査頭数

年度	頭数													
	H29		30		R元		2		3		4		5	
品種	頭数	%	頭数	%	頭数	%	頭数	%	頭数	%	頭数	%	頭数	%
ランドレース	4	22.2	3	16.7	5	23.8	2	11.8	2	15.4	3	23.1	2	20.0
パークシャー	3	16.7	4	22.2	4	19.0	5	29.4	5	38.5	5	38.5	3	30.0
大ヨークシャー	3	16.7	4	22.2	3	14.3	2	11.8	1	7.7	2	15.4	2	20.0
デュロック	8	44.4	7	38.9	9	42.9	8	47.1	5	38.5	3	23.1	3	30.0
計	18	100	18	100	21	100	17	100.0	13	100	13	100	10	100

県畜産課調べ

注) 「定期及び臨時種畜検査」による合格頭数。

(4) 豚生産費

1) 肥育豚生産費 (全国)

(単位：円、%)

区分	生体 100 k g 当たり				肥育豚 1 頭 当たり	
	令和4年度	費目別 構成比	令和3年度	対前年 増減率	令和4年度	費目別 構成比
物 財 費	33,530	88.5	28,749	16.6	38,551	88.4
種 付 料	172	0.5	161	6.8	198	0.5
も と 畜 費	16	0.0	19	△ 15.8	18	0.0
飼 料 費	25,494	67.2	20,956	21.7	29,315	67.2
うち 流通飼料費	25,494	67.2	20,956	21.7	29,315	67.2
敷 料 費	139	0.4	168	△ 17.3	159	0.4
光熱水料及び動力費	1,810	4.8	1,575	14.9	2,081	4.8
その他の諸材料	85	0.2	83	2.4	98	0.2
獣医師料及び医薬品費	1,966	5.2	1,901	3.4	2,260	5.2
賃借料及び料金	316	0.8	291	8.6	363	0.8
物件税及び公課諸負担	217	0.6	196	10.7	250	0.6
繁殖めす豚費	736	1.9	718	2.5	846	1.9
種 お す 豚 費	115	0.3	122	△ 5.7	132	0.3
建 物 費	1,271	3.4	1,346	△ 5.6	1,462	3.4
自動車・農機具費	1,055	2.8	1,088	△ 3.0	1,211	2.8
生産管理費	138	0.4	125	10.4	158	0.4
労 働 費	4,410	11.6	4,358	1.2	5,071	11.6
うち 家族	3,252	8.6	3,519	△ 7.6	3,739	8.6
費用合計	37,940		33,107		43,622	
副産物価額	813		917	△ 11.3	936	
生産費 (副産物価額差引)	37,127		32,190	15.3	42,686	
支払利子・地代算入生産費	37,209		32,279	15.3	42,781	
全算入生産費	37,868		32,912	15.1	43,540	

農林水産省「農業経営統計調査」

- 注) 1 「全算入生産費」とは、支払利子・地代算入生産費に自己資本利子・自作地地代を加えたものの略称である。  
 2 「△」は、減少したものを示す。  
 3 構成比は、費用合計を100とした割合であり計と内訳は一致しない場合がある。

2) 生産概況と収益性 (肥育豚1頭当たり)

(比率：%)

区分	単位	令和4年度	令和3年度	対前年増減率 (%)
販売時生体重	kg	115.0	115.2	△ 0.2
販売価格	円	40,202	37,658	6.8
販売月齢	月	6.3	6.3	0.0
労働時間	時	3.05	2.99	2.0
うち家族労働時間	〃	2.24	2.40	△ 6.7
1経営体当たり年間平均販売頭数	頭	1,552.4	1,432.7	8.4

農林水産省「農業経営統計調査」

- 注) 「△」は、減少したものを示す。

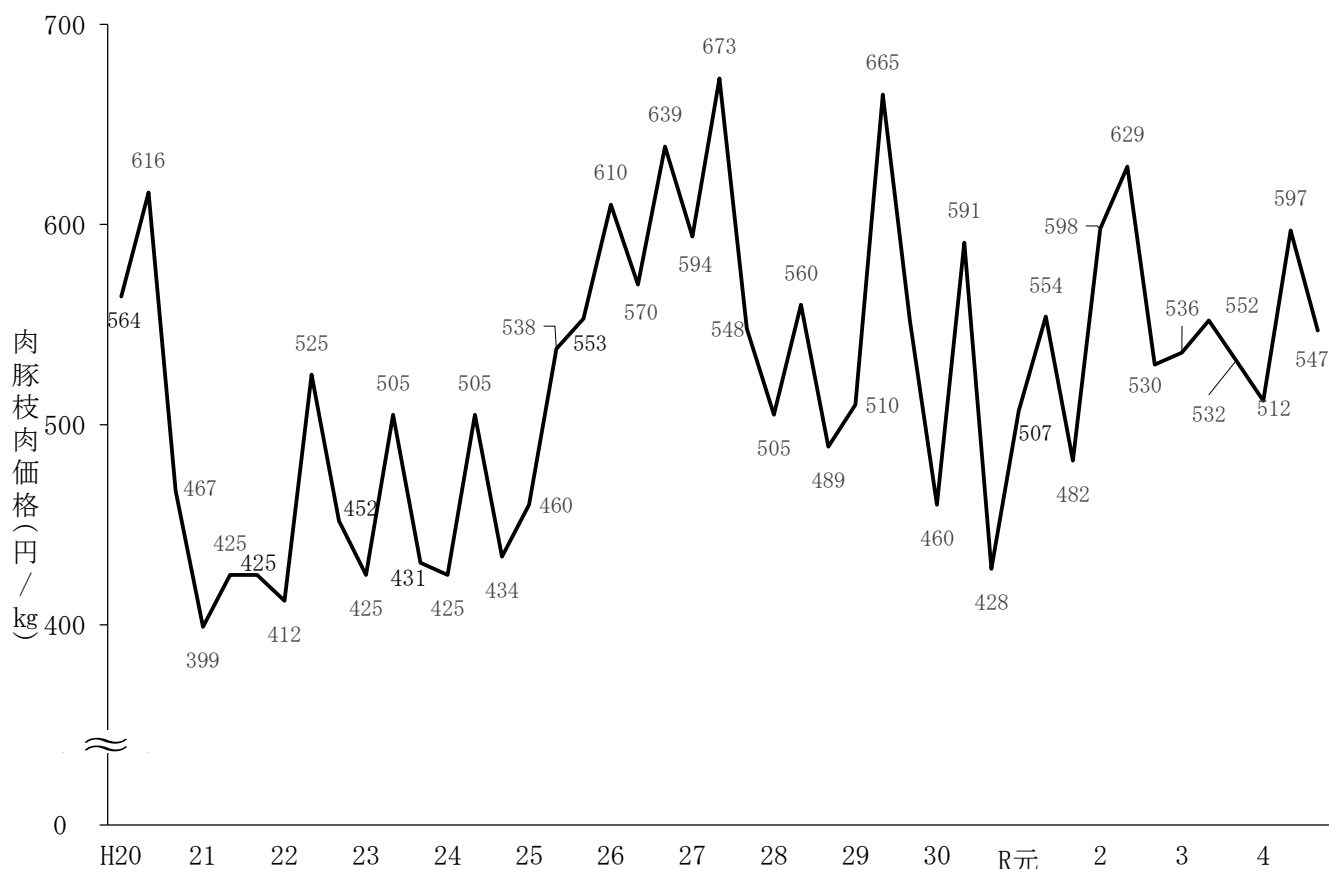
(5) 肉豚の流通

(単位：頭)

年次	肉豚出荷頭数	うち県外生体 出荷頭数	と畜頭数	うち県内産	うち県外産
H5	87,480	6,585	222,111	80,895	141,216
10	73,733	158	189,166	73,575	115,591
15	63,934	7,953	175,904	55,981	119,923
20	66,669	6,988	161,148	59,681	101,467
21	70,132	12,483	162,732	57,649	105,083
22	-	-	161,941	-	-
23	-	-	153,902	-	-
24	-	-	158,151	-	-
25	-	-	158,512	-	-
26	-	-	149,422	-	-
27	-	-	145,882	-	-
28	-	-	147,753	-	-
29	-	-	147,641	-	-
30	-	-	154,407	-	-
R元	-	-	158,093	-	-
2	-	-	158,624	-	-
3	-	-	171,519	-	-
4	-	-	167,546	-	-

農林水産省「と畜場統計調査」

(6) 肉豚枝肉価格の推移 (市場：大阪、規格：上)



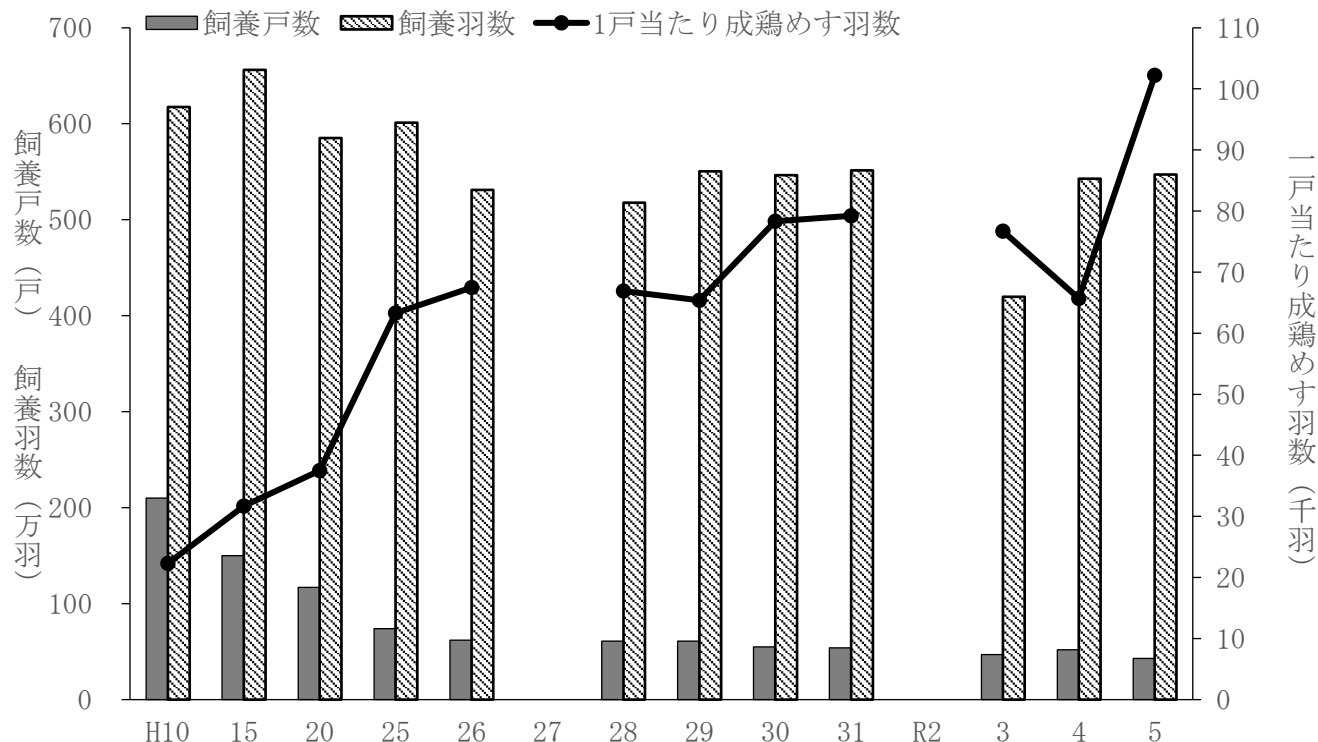
農林水産省「食肉流通統計」



# 7 養 鶏

## 7-1 採卵鶏

(1) 採卵鶏の飼養戸数及び羽数（各年2月1日現在）



年次	飼養戸数		飼 養 羽 数 (千羽)				種鶏	1戸当たり成鶏めす羽数 (種鶏を除く) (千羽)	
	計	採卵鶏 (種鶏を除く)	総羽数	採卵用めす					
				総数	6ヶ月未満	6ヶ月以上			
H10	210	190	6,174	5,806	1,561	4,245	368	22.3	
15	150	150	6,562	6,457	1,708	4,749	105	31.7	
20	117	115	5,851	5,721	1,404	4,317	130	37.5	
21	120	117	6,788	6,578	1,589	4,989	210	42.6	
22				掲載なし					
23	108	107	6,326	6,093	1,185	4,908	233	45.9	
24	100	98	6,273	6,036	1,270	4,766	237	48.6	
25	74	73	6,012	5,828	1,205	4,623	184	63.3	
26	62	62	5,311	5,141	957	4,184	170	67.5	
27				掲載なし					
28	61	60	5,179	5,014	998	4,016	165	66.9	
29	61	61	5,503	5,344	1,357	3,987	159	65.4	
30	55	55	5,466	5,446	1,140	4,306	20	78.3	
31	54	54	5,516	5,495	1,219	4,276	21	79.2	
R2				掲載なし					
3	47	47	4,197	4,196	593	3,603	1	77	
4	52	52	5,428	5,310	1,896	3,414	118	66	
5	43	43	5,471	5,445	1,049	4,396	26	102.2	

農林水産省「畜産統計」

注) 平成6年～9年は成鶏めす300羽未満の飼養者を含まず、10年以降は成鶏めす1,000羽未満の飼養者を含まない。

平成22年・27年、令和2年については、「農林業センサス」実施年のため調査を休止。

(2) 採卵鶏の飼養規模別戸数 (各年2月1日現在)

(単位：戸)

年次	総数	成鶏めす羽数規模						ひなのみ
		1～ 299羽	300～ 999羽	1,000～ 4,999羽	5,000～ 9,999羽	10,000～ 49,999羽	50,000 羽以上	
H10	180	掲載なし		40	29	93	21	6
15	140	〃		10	21	90	16	0
20	110		8		17	61	20	4
21	115		11		20	56	22	6
22		調査休止のため掲載なし						
23	105	掲載なし		6	14	57	22	6
24	97	〃		6	13	51	21	6
25	72	〃		7	7	36	19	3
26	61	〃		6	5	30	17	3
27		調査休止のため掲載なし						
28	59	掲載なし		8	4	26	18	3
29	60	〃		8	3	22	21	6
30	54	〃		7	3	19	20	5
31	52	〃		5	5	21	16	5
R2		調査休止のため掲載なし						
3	46	〃		8	2	16	16	4
4	50	〃		14		11	20	5
5	42	〃		3		17	17	5

農林水産省「畜産統計」

注) この表には学校・試験場等の非営利的な飼養者は含まない。

(3) ひなの流通 (採卵鶏)

(単位：千羽)

年次	出荷羽数	県内出荷	県外出荷	移入羽数	え付羽数
H5	3,657	2,040	1,617	620	2,660
10	-	-	-	-	2,595
15	-	-	-	-	3,526
20	-	-	-	-	3,410
21	-	-	-	-	3,329
26	-	-	-	-	2,835
27	-	-	-	-	-
28	-	-	-	-	2,996
29	-	-	-	-	3,123
30	-	-	-	-	3,588

農林水産省「畜産統計」 「鶏ひな導入羽数」

注) 平成22年～平成25年、平成27年、平成31年次～は調査の実施なし。

## (4) 鶏卵の流通

(単位：t)

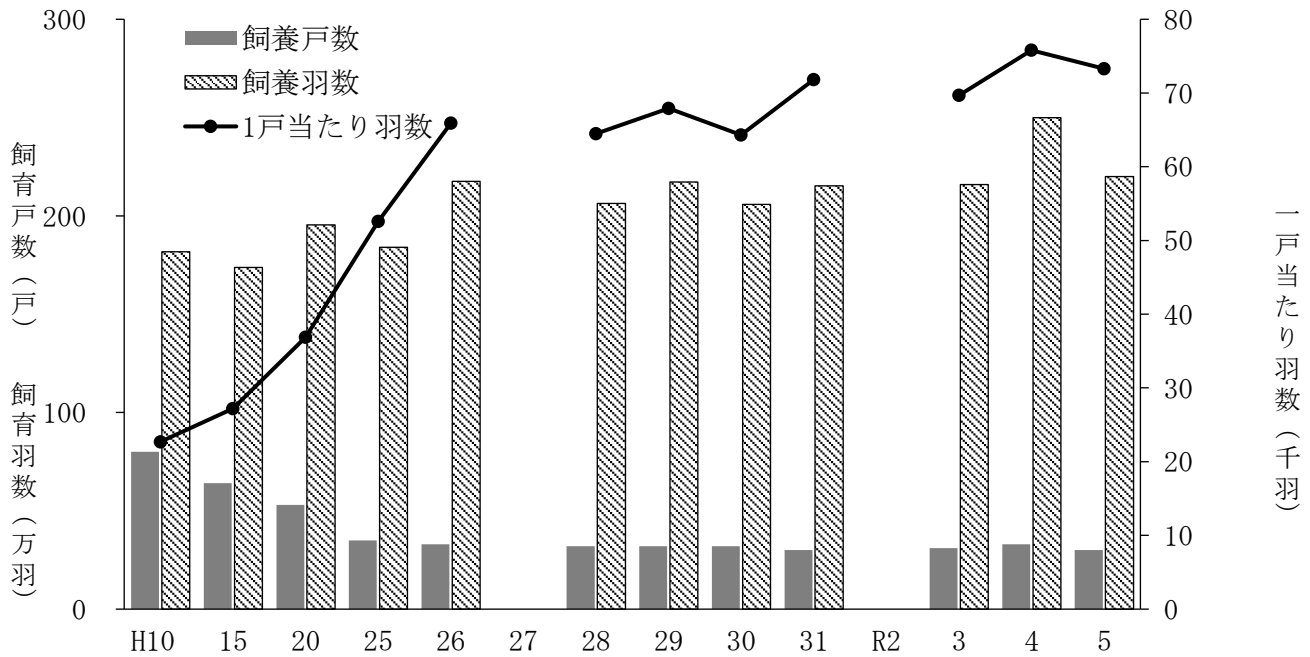
年次	生産量	出荷量	県内消費 入荷量
H5	71,508	68,524	30,677
7	67,028	64,448	29,862
8	65,410	62,848	31,352
9	66,066	62,699	32,271
10	62,675	59,253	28,466
11	65,263	61,693	30,214
12	69,238	65,975	32,440
13	75,787	72,800	29,815
14	74,040	71,020	29,420
15	76,483	73,331	32,634
16	76,070	72,841	34,531
17	70,798	67,410	33,541
18	71,180	67,641	32,245
19	73,782	70,370	36,354
20	73,552	69,818	34,308
21	71,919	67,848	32,969
22	77,529	73,457	23,152
23	77,283	73,389	22,632
24	76,279	72,282	28,382
25	75,348	71,781	29,474
26	72,371	68,801	27,254
27	76,763	掲載なし	
28	84,014	〃	
29	82,902	〃	
30	85,360	〃	
R元	83,372	〃	
2	85,736	〃	
3	63,153	〃	
4	82,872	〃	

農林水産省「鶏卵流通統計調査」

注) 生産量は、出荷量に自給量、種卵・その他量を加算したものである。

## 7-2 ブロイラー

### (1) ブロイラーの飼養戸数及び羽数（各年2月1日現在）



年次	飼養戸数 (戸)	飼養羽数 (千羽)	1戸当たり羽数 (千羽)
H10	80	1,817	22.7
15	64	1,738	27.2
20	53	1,955	36.9
25	35	1,841	52.6
26	33	2,176	65.9
27		掲載なし	
28	32	2,063	64.5
29	32	2,173	67.9
30	32	2,059	64.3
31	30	2,153	71.8
R2		掲載なし	
3	31	2,160	69.7
4	33	2,500	75.8
5	30	2,198	73.3

農林水産省「食鳥流通統計」「畜産統計」

注) 平成21年以前と平成25年以降は出典が異なるため、値に連続性がないことに留意。

(2) ブロイラーの出荷羽数規模別戸数・羽数 (各年2月1日現在)

1) 出荷戸数

(単位：戸)

年次	計	年間出荷羽数規模					
		1～ 9,999羽	10,000～ 29,999羽	30,000～ 49,999羽	50,000～ 99,999羽	100,000～ 299,999羽	300,000 羽以上
H10	80		40		15	17	8
15	66		29		11	16	10
20	49		16		13	10	10
年次	計	3,000～ 29,999羽		30,000～ 99,999羽		100,000～ 299,999羽	300,000 羽以上
25	35	5		11		10	9
26	34	5		10		8	11
27		掲載なし					
28	32	6		6		8	12
29	32	6		7		8	11
30	32	5		7		11	9
31	30	4		6		10	10
R2		掲載なし					
年次	計	3,000～ 49,999羽			50,000～ 99,999羽	100,000～ 299,999羽	300,000 羽以上
3	31	6			6	8	11
年次	計	3,000～ 99,999羽				100,000～ 299,999羽	300,000 羽以上
4	33	14				8	11
5	30	13				5	12

農林水産省「畜産統計」

2) 出荷羽数

(単位：千羽)

年次	計	年間出荷羽数規模					
		1～ 9,999羽	10,000～ 29,999羽	30,000～ 49,999羽	50,000～ 99,999羽	100,000～ 299,999羽	300,000 羽以上
H10	8,797	1,058			1,032	2,969	3,738
15	8,375	766			772	2,517	4,319
20	8,684	518			1,121	1,832	5,213
年次	計	3,000～ 29,999羽		30,000～ 99,999羽		100,000～ 299,999羽	300,000 羽以上
25	8,827	146		793		905	4,261
26	9,607	133		727		1,558	7,189
27		掲載なし					
28	10,389	209		391		745	5,148
29	10,014	X		440		X	7,767
30	9,234	X		X		2,107	6,493
31	9,678	X		386		1,827	X
R2		掲載なし					
年次	計	3,000～ 49,999羽			50,000～ 99,999羽	100,000～ 299,999羽	300,000 羽以上
3	8,880	224			351	1,366	6,939
年次	計	3,000～ 99,999羽				100,000～ 299,999羽	300,000 羽以上
4	10,886	642				1,174	7,223
5	9,327	721				X	X

農林水産省「畜産統計」

(3) ひなの流通 (ブロイラー用)

(単位：千羽)

年次	出荷羽数			移入羽数	え付羽数
	県内	県外	計		
H10	8,365	14,703	23,068	803	9,168
11	8,054	14,763	22,817	1,179	9,233
12	7,721	14,209	21,930	1,043	8,764
13	8,565	15,390	23,955	1,365	10,030
14	9,464	15,021	24,485	1,627	11,091
15	9,820	15,094	24,914	889	10,709
16	9,217	15,690	24,907	1,010	10,227
17	9,201	17,052	26,253	1,233	10,434
18	9,434	17,700	27,134	1,428	10,862
19	9,153	18,074	27,227	1,228	10,381
20	9,552	19,624	29,176	1,380	10,932
21	9,036	20,031	29,067	1,568	10,604
22	調査終了によりH22年度以後数値なし				

中国四国農政局香川農政事務所「香川農林水産統計年報」

(4) 食鳥の流通

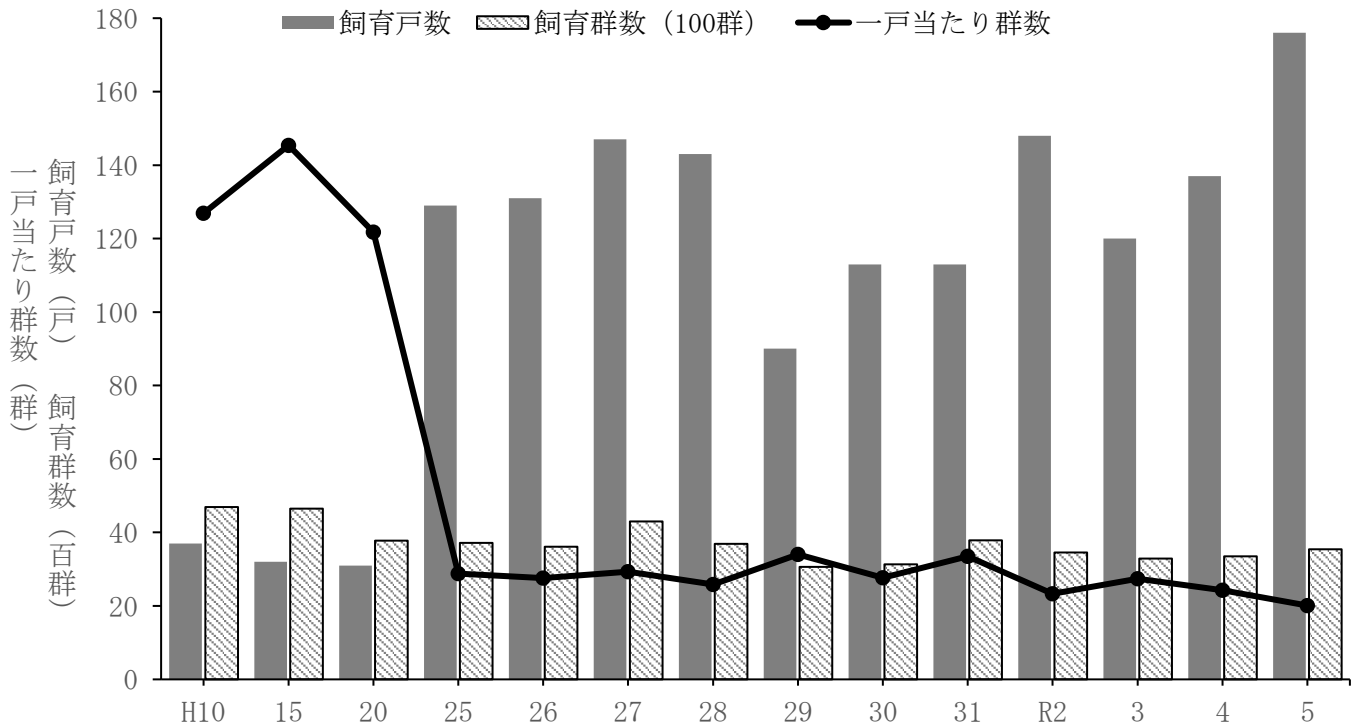
(単位：千羽、 t)

年次	出荷羽数と重量				処理羽数と重量			
	肉用若鶏		廃鶏		肉用若鶏		廃鶏	
	羽数	重量	羽数	重量	羽数	重量	羽数	重量
H10	8,797	25,379	2,596	5,138	5,072	14,710	1,656	3,343
11	7,604	22,172	1,793	3,941	5,212	15,400	1,396	2,815
12	7,643	22,524	2,255	4,291	X	X	1,502	2,856
13	7,457	21,876	2,148	4,119	4,955	14,430	1,367	2,639
14	7,793	23,170	2,133	4,244	X	X	1,552	3,076
15	8,375	25,114	1,839	3,669	X	X	1,532	2,982
16	8,283	24,858	1,726	3,407	X	X	1,632	3,242
17	8,316	25,035	2,006	3,853	X	X	1,675	3,261
18	8,613	26,100	2,361	4,439	X	X	1,657	3,183
19	8,351	24,883	2,436	4,824	5,177	15,473	1,853	3,578
20	8,684	25,754	2,661	5,065	5,277	15,499	1,840	3,585
21	9,405	28,919	2,395	4,502	5,321	16,408	1,582	2,710
22	9,528	28,751	2,590	4,883	5,392	16,105	1,584	2,672
23	8,833	26,634	2,693	5,191	5,674	17,009	1,600	2,685
24	9,351	28,622	3,257	7,100	5,937	18,147	1,761	2,978
25	9,478	28,561	2,504	4,529	4,690	13,873	1,872	3,159
26	10,325	31,380	2,370	4,454	4,779	14,309	1,591	2,707
27	H27年以降は都道府県ごとの調査を行っていない							

農林水産省「食鳥流通統計調査」

## 8 養 蜂

### (1) 蜜蜂の飼育戸数及び群数



注) 平成24年までは養蜂業者届出、平成25年から蜜蜂飼育届出

### (2) 規模別飼育者及び蜂群数 (令和5年1月1日現在)

項目	飼育者					計
	10群未満	10~49	50~99	100~199	200群以上	
戸数 (戸)	137	20	10	7	2	176
蜂群数 (群)	351	470	671	994	1,058	3,544

県畜産課調べ

### (3) 蜂蜜等の生産量

(単位: kg)

年次	蜂蜜	みつろう	ローヤルゼリー
H10	38,200	285	15
15	27,198	255	3
20	25,976	100	0
21	27,277	12	0
22	31,436	135	0
23	28,800	50	0
24	30,100	47	0
25	35,000	45	0
26	42,000	90	0
27	33,000	100	0
28	40,000	200	0
29	28,000	100	0
30	50,000	100	0
31	35,000	50	0
R2	30,000	30	0
3	25,000	20	0
4	30,000	200	0

県畜産課調べ

## 9 飼 料

### (1) 飼料作物の作付状況

#### 1) 飼料作物の作付面積の推移

(単位：ha)

年 度	H21	22	23	24	25	26	27	28	29	30	R元	2	3	4
面 積	330	350	397	412	313	359	676	660	597	509	491	471	-	-

農林水産省「作物統計調査」

注) R3年度産については主要県のための調査のため、香川県のデータはなし。

#### 2) 飼料作物の草種別作付面積の推移

(単位：ha)

年度	H21	22	23	24	25	26	27	28	29	30	R元	2	3	4
草 種	トウモロコシ	38	31	27	25	25	25	25	22	-	-	-	-	-
	ソルガム	159	138	122	120	109	105	113	110	100	-	-	-	-
	イタリアンライグラス・青刈牧草他	111	126	111	104	101	102	101	97	97	-	-	-	-
	青刈麦類	15	17	14	14	11	6	6	6	7	-	-	-	-
	その他(飼料用イネ他)	7	38	123	149	67	121	431	422	371	242	242	258	281

県畜産課調べ

注) 飼料用イネ：飼料用米及び稲発酵粗飼料用稲

平成30年度から本県のトウモロコシ、ソルガム、イタリアンライグラス・青刈牧草他、青刈麦類の調査の実施はなし。

### (2) 飼料作物等生産効率化促進事業実施状況

年 度	H30	R元	2	3	4
事業費(千円)	15,779	13,757	11,164	10,788	14,925
(補助金)(千円)	4,868	3,255	3,407	3,300	4,523
導 入 機 械	ロールベーター 堆肥散布機、 フォーククランプ 自走式マニュアル ダブ バールカッター (2台)	細断型ホイルクロー プ ホイルカッター	ジャイロハーメーカ ー ディスクモア 高速汎用施肥 播種機 ジャイロハーメーカ ー グレイタスロー ダブ、ニューKLハ ケット 飼料用カッター、 ハーレーキ、ロール ベーター ジャイロレーキ	トリルシーダ ー バールグラブ、 ファイターハ ケット 自走マニュアル ダブ 牧草モア(2 台) シリンダカッタ(本 体のみ) ジャイロレーキ、乳 酸菌散布装置 ディスクモア、サ ブソイラー	自走マニュアル ダブ ロールベーター、モア (2連) スプリングディス クハロー、2連カチ ベーター わら結束機 ロールベーター
実施地区数(市町)	4	2	4	6	5
事業対象面積(ha)	80.3	15.2	67.4	62.4	83.8
機械導入数(台)	6	2	10	11	7

県畜産課調べ



## (3) 県内配合飼料流通消費量の推移

(単位：t)

年度	配合飼料								混合飼料	計
	養牛用		養鶏用			養豚用		その他 の家畜・ 家きん 用		
	乳牛用	肉牛用	育すう用	ブロイ ラー用	成鶏用	肉豚用	種豚用			
H5	28,689	36,603	27,649	106,459	230,936	39,644	8,153	1,097	15,369	494,599
10	28,268	42,932	27,012	110,361	210,386	35,302	7,526	671	13,980	476,438
15	23,650	39,108	24,669	80,656	220,055	17,636	3,540	276	10,018	419,608
16	21,140	35,027	24,468	76,131	198,343	14,494	2,651	204	5,676	378,134
17	22,887	31,314	25,189	65,327	199,837	14,968	3,074	197	4,578	367,371
18	24,521	34,420	25,761	59,422	200,946	16,664	3,595	196	3,697	369,222
19	30,111	38,302	22,050	56,850	187,576	15,668	3,449	193	3,443	357,642
20	28,331	40,648	22,088	59,552	179,920	13,985	3,189	197	3,156	351,066
21	26,553	38,419	24,050	62,506	197,905	15,380	3,820	129	8,163	376,925
22	27,694	40,455	23,705	79,858	200,225	12,822	3,879	88	7,293	396,019
23	29,026	41,831	28,414	81,882	211,316	13,672	4,020	22	4,116	414,299
24	37,909	44,769	24,981	83,186	207,798	14,589	4,087	22	4,366	421,707
25	42,182	46,868	24,636	82,579	197,008	18,282	5,801	5	6,838	424,199
26	43,930	75,033	25,051	83,537	189,471	19,990	5,635	9	7,090	449,746
27	39,753	81,805	24,908	81,093	186,476	21,177	5,486	4	6,699	447,401
28	36,665	82,249	24,517	83,900	180,502	23,959	5,677	7	6,760	444,236
29	35,679	88,883	25,435	88,015	181,374	24,615	6,020	60	6,571	456,652
30	32,469	88,584	24,015	86,604	154,237	22,748	6,070	42	6,238	421,007
R元	34,211	92,157	17,601	81,710	122,351	16,828	4,273	12	7,337	376,480
2	36,142	96,839	17,818	75,182	114,745	16,893	3,873	9	7,127	368,628
3	35,805	98,293	18,958	80,186	105,849	17,615	3,926	7	6,101	366,740
4	34,583	98,767	16,610	79,177	125,996	15,686	3,663	4	4,795	379,281

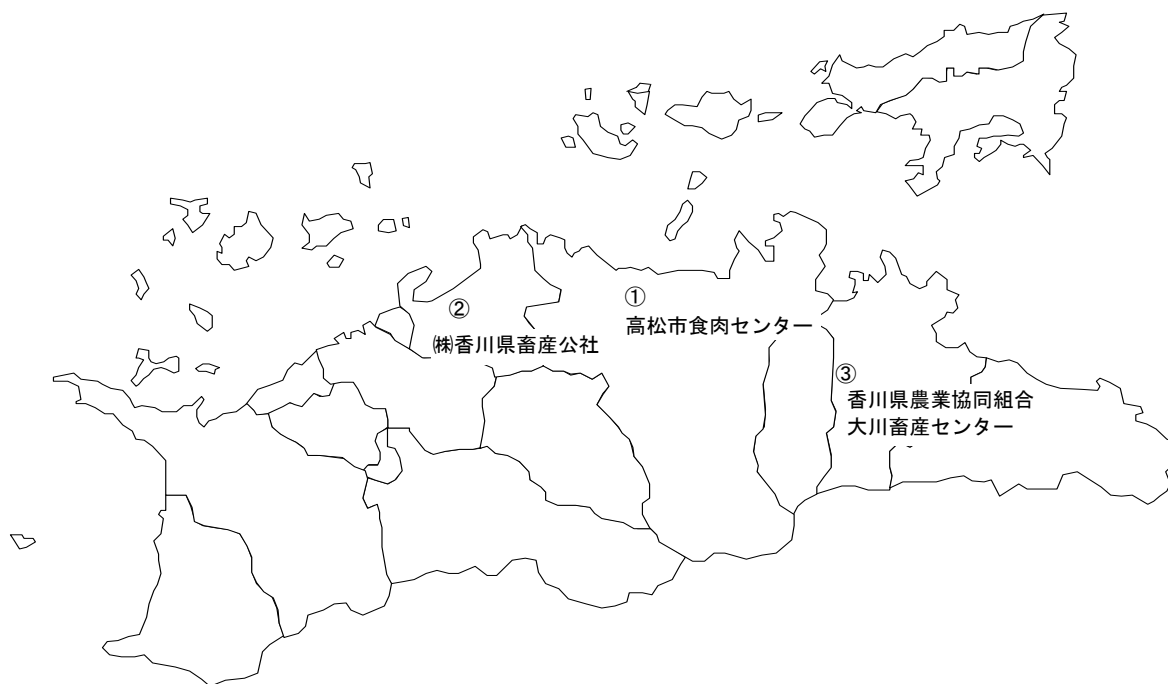
農林水産省「飼料月報」

注) 肉豚用は子豚用を含む。

## 10 畜産施設など

### (1) と畜場及びと畜状況

#### 1) と畜場所在地



と畜場名	所在地	電話番号
① 高松市食肉センター	高松市郷東町587-197	087-832-8060
② 株式会社香川県畜産公社	坂出市昭和町2丁目1-9	0877-46-8480
③ 香川県農業協同組合大川畜産センター	さぬき市長尾西1881	0879-52-3171

#### 2) 畜種別のと畜状況

(単位：頭)

年次	豚	成牛						
		計	和牛		乳牛		交雑牛	
			めす	去勢	めす	去勢	めす	去勢
H15	175,904	17,210	1,516	1,582	190	7,829	2,348	3,743
20	161,148	21,036	1,594	1,680	1,078	7,906	3,317	5,391
25	158,512	17,715	1,520	1,989	722	4,194	4,563	4,718
27	145,882	17,481	1,276	2,322	799	3,887	4,365	4,828
28	147,753	16,557	794	2,166	822	3,694	3,949	5,130
29	147,641	16,577	729	2,403	827	3,461	3,823	5,316
30	154,407	16,725	639	2,452	816	3,605	3,890	5,320
R元	158,093	16,155	572	2,642	818	3,338	3,825	4,956
2	158,624	16,825	732	2,753	841	3,299	4,203	4,993
3	171,519	17,162	912	2,948	980	3,214	4,224	4,884
4	167,546	18,023	1,164	2,992	871	3,008	4,488	5,498

農林水産省「と畜場統計調査」

(2) 家畜市場及び取引状況

1) 家畜市場設置の状況



家畜市場名	所在地	設置年月日 (当初設置年月日)	開設者及び 運営主体名	種類別開設状況			
				種類	月	開催日	
肉用牛市場	香川県家畜市場	綾歌郡綾川町 大字千疋字土橋 竹谷乙341-1 TEL 087-877-2630 FAX 087-877-2632	平成13. 4. 1 (平成3. 10. 23)	香川県農業協同組合 TEL 087-818-4139 FAX 087-818-4141	成牛	各月	毎週月曜日
					和子牛	偶数月 7月・11月	第2金曜日
					乳子牛	各月	第1・3月曜日
					初生牛	各月	第2・4月曜日
					和牛ET	各月	第4月曜日

2) 香川県家畜市場取引成績

(単位：頭)

年次	成牛				子牛				合計	種豚
	和牛	乳牛	F1	小計	和牛	乳牛	F1	小計		
H12	1,383	2,336	1,281	5,000	441	470	810	1,721	6,721	—
13	974	1,529	1,177	3,680	374	518	600	1,492	5,172	—
14	1,127	1,454	1,036	3,617	395	408	631	1,434	5,051	—
15	996	1,784	1,229	4,009	612	296	454	1,362	5,371	—
16	926	1,824	1,371	4,121	613	207	241	1,061	5,182	—
17	785	1,895	1,336	4,016	516	286	279	1,081	5,097	—
18	753	2,137	1,223	4,113	587	201	236	1,024	5,137	—
19	728	2,095	1,007	3,830	588	190	199	977	4,807	—
20	765	2,039	987	3,791	626	81	124	831	4,622	—
21	617	1,855	976	3,448	593	38	38	669	4,117	—
22	593	1,878	688	3,159	680	9	13	702	3,861	—
23	563	1,720	725	3,008	589	1	25	577	3,585	—
24	543	1,738	765	3,046	636	125	601	1,362	4,408	—
25	476	1,521	667	2,664	605	569	2,355	3,529	6,193	—
26	371	1,585	446	2,462	571	474	2,748	3,793	6,255	—
27	316	1,341	347	2,004	609	654	2,874	4,137	6,141	—
28	241	1,236	256	1,733	571	354	2,713	3,638	5,371	—
29	162	1,097	306	1,565	685	356	2,846	3,887	5,452	—
30	190	813	300	1,303	831	236	3,029	4,096	5,399	—
R元	150	717	228	1,095	870	210	2,961	4,041	5,136	—
R2	123	673	251	1,047	1,458	140	3,243	4,841	5,888	—
R3	125	659	265	1,049	1,052	128	3,123	4,303	5,352	—
R4	112	449	335	896	962	169	2,920	4,051	4,947	—

肉用牛振興基金協会「全国家畜市場調査」

(3) 食鳥処理場



主 要 施 設 名	所 在 地	電 話	性 格 区 分
① 香川県農業協同組合食鳥センター	丸亀市川西町南字中方甲1171	0877-28-8118	農 協
② 吉田食品工業株式会社	高松市香南町大字岡58	087-879-3321	会 社
③ 株式会社山食	高松市飯田町125-2	087-881-2928	会 社

県畜産課調べ

(4) 配合飼料生産工場



製 造 工 場 名	所 在 地	電 話 番 号
① (株)オールインワン	東かがわ市三本松2123	0879-25-2466
② 日和産業株式会社 坂出工場	坂出市昭和町2丁目1-22	0877-46-4581

県畜産課調べ

(5) 乳業工場



	製 造 工 場 名	所 在 地	電 話 番 号
①	四国明治(株)香川工場	三豊市財田町財田上1328-1	0875-56-8800
②	高瀬牛乳	三豊市高瀬町大字上高瀬1667	0875-72-5450

県畜産課調べ

## 11 畜産経営安定対策

### (1) 畜産経営安定対策事業の概要(令和5年12月31日現在)

#### 1) 肉用子牛生産者補給金制度

事業主体	(独) 農畜産業振興機構 県指定協会：(公社)香川県畜産協会			
対象者	肉用子牛生産者			
対象家畜	肉専用子牛、肥育仕向の乳用子牛 6カ月齢未満で個体登録したもの			
業務対象年間	令和2年度～令和6年度			
積立金(1頭当たり)	黒毛和種	乳用種	交雑種	
負担割合	(独) 農畜産業振興機構 1/2	800円	3,400円	1,600円
	県 1/4	400円	1,700円	800円
	生産者 1/4	400円	1,700円	800円
	計	1,600円	6,800円	3,200円
保証基準価格	556,000円	164,000円	274,000円	
合理化目標価格	439,000円	110,000円	216,000円	
平均売買価格	農林水産省が品種別、四半期ごとに算定(全国一律価格)			
生産者補給金	①平均売買価格が保証基準価格を下回った場合 (保証基準価格－平均売買価格) ②平均売買価格が合理化目標価格を下回った場合 (保証基準価格－合理化目標価格)＋(合理化目標価格－平均 売買価格)×0.9			

#### 2) 肉用肥育経営安定交付金制度

事業主体	(独) 農畜産業振興機構 県指定協会：(公社)香川県畜産協会		
対象者	肉用牛生産者		
対象家畜	肉専用種、乳用種、交雑種の肥育牛 満17カ月齢までに個体登録したもの		
業務対象年間	令和4年度～令和6年度		
積立金(1頭当たり)	黒毛和種	乳用種	交雑種
生産者負担金(1頭当たり)	16,000円	14,000円	17,000円
負担割合	(独) 農畜産業振興機構 3/4 生産者 1/4 (うち県1/50以内)		
生産者交付金	肥育牛1頭当たりの標準的販売価格(地域算定)が標準的生産費(地域算定)を下回った場合、その差額の9割を交付。 交付金の額の1/4に相当する額は、生産者が納付する「積立金」から支払われ、残りの3/4に相当する額(国費)は、「交付金として支払う額」として、機構が支払う。 ※ <sup>1</sup> 地域算定は、黒毛和種の去勢のみ ※ <sup>2</sup> 新型コロナウイルス感染症による影響により肉用牛販売価格が低迷したため、令和2年4月～令和3年5月分まで負担金の納付が猶予され、令和3年6月分から負担金の納付が再開された。		

#### 3) 養豚経営安定交付金制度

事業主体	(独) 農畜産業振興機構		
対象者	養豚経営者		
対象家畜	肉豚(前年度の出荷頭数程度までを上限としての契約)		
業務対象年間	令和3年度～令和5年度		
生産者負担金(1頭当たり)	400円		
負担割合	(独) 農畜産業振興機構 3/4 生産者 1/4 (うち県1/10以内)		
生産者交付金	肉豚1頭当たりの標準的販売価格が標準的生産費を下回った場合、差額の9割を交付。		

(2) 加工原料乳生産者補給金の概要

1) 加工原料乳生産者補給金の補助金単価と交付対象数量

年度	補給金単価 (円/kg)		交付対象数量 (全国) (千t)	
	脱脂粉乳・バター等	チーズ	脱脂粉乳・バター等	チーズ
H26	12.80	15.41	1,800	462
27	12.90	15.52	1,780	430
28	12.69	15.28	1,780	425
	補給金単価 (円/kg)		交付対象数量 (全国) (千t)	
	生産者補給金	集送乳調整金		
29	10.56		3,168	
30	8.23	2.43	3,152	
R元	8.31	2.49	3,243	
2	8.31	2.54	3,303	
3	8.26	2.59	3,450	
4	8.26	2.59	3,450	

農畜産業振興機構公表資料、四国生乳販売農業協同組合連合会事業報告より抜粋

- 注) 1 平成29年度から脱脂粉乳・バター・液状乳製品に統合  
2 平成30年度から補給金単価が生産者補給金と集送乳調整金に変更

2) 加工原料乳生産者補給金交付状況

年度	受託販売乳量 (t)		加工原料乳量 (四国) (t) b	加工原料乳 比率 c=b/a	補給金額 (H28まで四国) (H29から香川県) (千円)	
	四国 a	香川県			脱脂粉乳・ バター等	チーズ
H26	123,754	34,807	4,646	3.75%	16,768	346
27	117,643	34,701	3,579	3.04%	13,353	296
28	116,729	35,083	270	0.23%	825	246
29	112,987	34,879	1,759	1.56%		5,743
30	109,020	34,059	1,593	1.46%		5,312
R元	106,697	35,125	1,558	1.46%		5,518
2	106,500	36,376	1,668	1.57%		6,123
3	106,636	37,589	1,774	1.66%		6,748
4	105,544	38,732	2,205	2.09%		8,808

四国生乳販売農業協同組合連合会事業報告より抜粋

- 注) 平成29年度から、脱脂粉乳・バター等向けとチーズ向けを1本化。また、液状乳製品を追加。

3) 加工原料乳生産者経営安定対策事業

年度	生産者 抛出金単価 (円/kg)	補てん基準 価格 (円/kg)	全国平均 取引価格 (円/kg)	補填金単価 (円/kg)	交付対象数量 (香川県) (t)	補填金交付額 (香川県) (千円)
H26	0.25	74.05	75.08	-	-	-
27	0.25	76.36	78.90	-	-	-
28	0.25	78.35	81.47	-	-	-
29	0.20	80.81	83.43	-	-	-
30	0.20	82.44	83.89	-	-	-
R元	0.20	83.18	84.09	-	-	-
2	0.20	83.80	82.86	0.75	428	321
3	0.20	83.61	80.72	2.31	621	1,393
4	0.20	82.55	81.25	1.04	未確定	未確定

農畜産業振興機構公表資料、四国生乳販売農業協同組合連合会事業報告より抜粋

- 注) 平成28年度まで、チーズ向け補填金は別に設定。

(3) 鶏卵生産者経営安定対策事業の概要

鶏卵価格が補てん基準価格を下回った場合にその差額の9割を補てんするとともに、安定基準価格を下回ったときに、更新のために成鶏を出荷して長期の空舎期間を設ける場合に奨励金が支払われる。

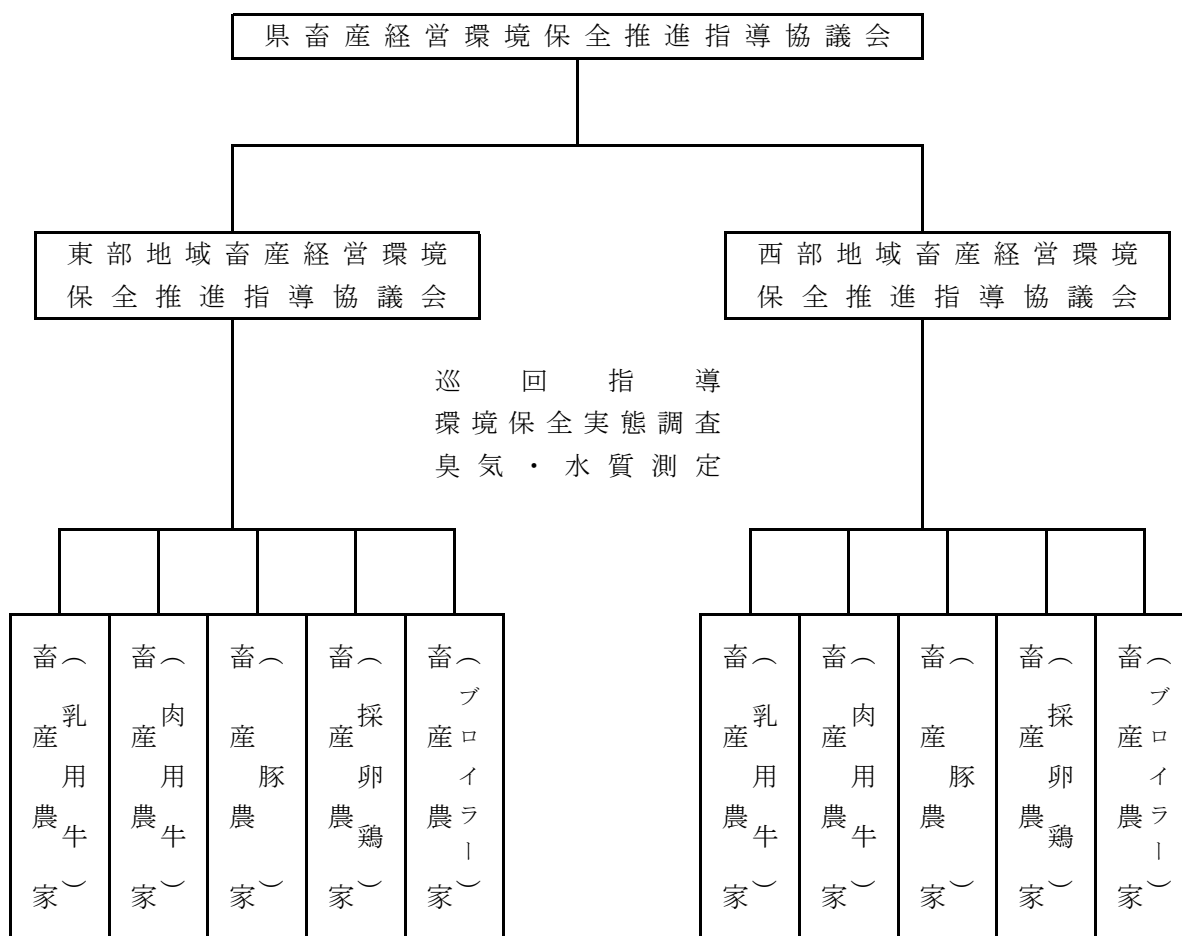
年度	補てん基準価格 (円)	安定基準価格 (円)	本県の加入状況	
			農家戸数 (戸)	契約数量(kg)
H23	183	156	63	70,614,960
24	185	158	56	68,813,760
25	186	159	46	66,116,400
26	187	166	40	52,133,400
27	188	167	38	52,019,280
28	187	165	39	54,018,000
29	185	163	36	55,689,600
30	185	163	33	55,754,400
R元	183	161	31	49,401,720
2	183	161	20	53,737,440
3	181	159	13	28,548,180
4	181	159	14	47,531,400

県畜産課調べ



## 12 畜産環境保全

### (1) 香川県資源循環型畜産確立推進指導体制



#### 県推進協議会構成メンバー

- ・香川県  
畜産課、農業経営課、環境政策課、循環型社会推進課、環境管理課、生活衛生課、家畜保健衛生所、畜産試験場、農業試験場、農業改良普及センター
- ・県農業協同組合、県畜産協会、県農業会議等

#### 地域推進協議会構成メンバー

家畜保健衛生所、農業改良普及センター、保健福祉事務所、市町、県農業協同組合等

(2) 畜産環境汚染苦情処理状況 (7月1日～翌年6月30日まで)

年 度	処理 戸数	畜種別	原 因 別 内 訳								小計	
			水質 汚濁	悪臭	害虫	水質 汚濁 と 悪臭	水質 汚濁 と 害虫	悪臭 と 害虫	水質 汚濁 悪臭 害虫	その他		
H28	16	乳牛		2		1					1	4
		肉牛		2								2
		豚									1	1
		採卵鶏		1	3			1			1	6
		プロイラー その他	1				1				1	3
小計		1	5	3	2	0	1	0	4	16		
29	18	乳牛		1		1					2	4
		肉牛		2								2
		豚	1			1						2
		採卵鶏	1	3	3							7
		プロイラー その他		3								3
小計		2	9	3	2	0	0	0	2	18		
30	18	乳牛		2		1					2	5
		肉牛		1								1
		豚	1	1								2
		採卵鶏	1	3	3							7
		プロイラー その他		1	1					1		3
小計		2	8	4	1	0	0	0	3	18		
R元	18	乳牛		2					1		1	4
		肉牛		1								1
		豚	2									2
		採卵鶏		3	2	1						6
		プロイラー その他		1	1					2		4
小計		2	8	3	1	0	1	0	3	18		
2	18	乳牛	1			1						2
		肉牛		2							1	3
		豚						1			1	2
		採卵鶏	1	4	3			1				9
		プロイラー その他		1							1	1
小計		2	7	3	1	0	2	0	3	18		
3	18	乳牛				1						1
		肉牛		1								1
		豚				1				3		4
		採卵鶏		1	6			3		3		13
		プロイラー その他										0
小計		0	2	6	2	0	3	0	6	19		
4	14	乳牛	1	2								3
		肉牛		3								3
		豚		1							1	2
		採卵鶏			6							6
		プロイラー その他										0
小計		1	6	6	0	0	0	0	1	14		
5	9	乳牛		1								1
		肉牛		3								3
		豚										0
		採卵鶏		1	4							5
		プロイラー その他										0
小計		0	5	4	0	0	0	0	0	9		

県畜産課調べ

### 13 家畜保健衛生

#### (1) 家畜保健衛生所の機構 (令和5年4月1日現在)

名称	位置 (設置年月日)	管轄区域
東部家畜保健衛生所	木田郡三木町池戸3196 (S43. 4. 1)	高松市、東かがわ市、さぬき市、 三木町、直島町 (777. 33km <sup>2</sup> )
小豆総合事務所 家畜保健衛生室 (東部家保小豆支所)	小豆郡土庄町上庄28-1 (S43. 4. 1)	土庄町、小豆島町 (170. 01km <sup>2</sup> )
西部家畜保健衛生所	善通寺市稲木町9-2 (S43. 4. 1)	坂出市、丸亀市、善通寺市、綾川町、 宇多津町、まんのう町、琴平町、 多度津町 (589. 00km <sup>2</sup> )
西部家畜保健衛生所 西讃支所	三豊市豊中町笠田竹田438-1 (S43. 4. 1)	観音寺市、三豊市 (340. 13km <sup>2</sup> )
計		(1, 876. 47km <sup>2</sup> )

#### (2) 家畜伝染病検査頭羽数

(単位：頭、羽)

年度	検査											
	B S E	結 核	ブ ル セ ラ 症	ヨ ー ネ 病	馬 伝 染 性 貧 血	ひ な 白 痢	鳥 マイ コ プ ラ ズ マ 症	H ニ ュ ー I カ ツ ス ル 体 病	牛 伝 立 染 入 疾 病	豚 伝 立 染 入 疾 病	鶏 伝 立 染 入 疾 病	腐 蛆 病
H21	245	212	190	2,607	102	18,148	18,570	4,319	29,446	28,092	9,446	137
22	311	165	156	2,692	96	20,753	20,250	1,385	33,363	26,545	3,347	170
23	297	4,821	142	340	94	21,839	-	-	32,059	22,395	1,060	230
24	289	150	1,457	1,515	100	25,483	-	-	29,782	26,413	1,702	290
25	298	160	2,077	2,209	105	19,579	-	-	28,655	19,592	2,119	155
26	332	151	1,743	1,789	108	22,259	642	448	41,943	80,126	13,081	173
27	196	4,501	135	509	19	24,832	916	728	57,750	28,720	16,768	263
28	注射	136	1,564	1,559	9	3,998	-	-	51,718	36,113	17,857	188
29	210	346	1,773	1,887	3	4,602	-	-	49,505	34,262	6,581	133
30	223	305	1,670	1,819	2	3,959	-	-	26,388	25,759	4,696	176
R元	133	259	226	2,020	3	4,662	10	-	27,657	46,731	6,793	143
2	92	175	116	1,964	0	2,043	5	159	45,155	72,151	6,677	155
3	80	268	183	2,306	0	224	3	10	71,894	148,235	9,654	160
4	85	53	59	2,838	0	158	8	-	58,103	201,586	6,360	135

県畜産課調べ

注) 鶏伝染性疾病(立入)については単位：千羽

(3) 予防注射実施頭数

1) 豚

(単位：頭)

年度	注射				注射
	（日 混 合 含 む ） 本 脳 炎	豚 丹 毒	T G E ・ P E D	豚 萎 縮 性 鼻 炎	豚 熱
H22	3,651	3,061	499	0	—
23	3,747	3,499	571	0	—
24	3,200	3,382	554	0	—
25	3,290	3,830	628	0	—
26	2,821	3,915	822	0	—
27	2,725	5,093	615	0	—
28	1,891	6,118	418	0	—
29	1,886	4,026	440	0	—
30	1,472	3,765	234	0	—
R元	923	2,900	213	—	—
2	41	2,570	78	—	—
3	44	2,247	38	—	47,836
4	1,195	3,113	49	—	50,126

注) 公益社団法人香川県畜産協会実施 ※豚熱のみ県実施

県畜産課調べ

2) 牛

(単位：頭)

年度	注射													
	牛 異 常 産 三 種 ・ 四 種	イ バ ラ キ 病	牛 伝 染 性 鼻 気 管 炎	（牛 伝 染 性 鼻 気 管 炎 ） 4 種 混	（牛 伝 染 性 鼻 気 管 炎 ） 5 種 混	（牛 伝 染 性 鼻 気 管 炎 ） 6 種 混	牛 へ モ フ イ ル ス	牛 R S ウ イ ル ス	牛 大 腸 菌 下 痢 症	牛 コ ロ ナ ウ イ ル ス	牛 下 痢 5 種 混	マ ン へ ミ ア	牛 ク ロ ス ト リ ジ ウ ム ・ ボ ツ リ ヌ ス 感 染 症	パ ラ 牛 伝 染 性 鼻 気 管 炎 ・ イン フル エン ザ 3 型
H22	5,273	879	10	0	2,553	—	1,381	400	152	1,845	451	1,258	—	—
23	4,909	892	6	220	2,182	—	564	400	142	1,388	460	969	—	—
24	4,710	875	0	0	1,698	—	525	0	111	1,443	470	422	—	—
25	4,374	844	26	0	1,748	—	380	0	113	1,311	420	127	—	—
26	4,181	835	8	0	1,781	5	426	0	92	1,302	505	133	532	—
27	3,718	818	3	0	1,781	3	424	0	97	938	524	114	1,159	—
28	3,776	846	0	0	1,746	22	501	0	86	687	550	103	881	—
29	6,729	1,017	0	0	1,694	82	507	0	57	37	861	86	723	250
30	4,018	1,101	0	0	1,780	51	526	0	25	0	881	83	623	186
R元	4,161	1,107	0	0	1,819	27	609	175	15	0	749	190	393	372
2	3,715	961	0	0	1,564	76	411	121	9	0	447	234	504	86
3	3,762	731	0	0	1,239	59	377	106	0	0	367	202	430	112
4	3,988	1,148	0	0	904	61	346	136	0	0	511	269	599	343

注) 公益社団法人香川県畜産協会実施

県畜産課調べ

(4) 家畜伝染病発生状況

(単位：頭羽群)

病名	年次																				
	H15	16	17	18	19	20	21	22	23	24	25	26	27	28	29	30	R元	2	3	4	5
ヨーネ病	1	7	8	14	3	1	16	3	1	1	1	—	—	—	—	—	—	—	—	—	—
腐蛆病	—	—	—	—	—	—	—	—	—	—	20	—	—	—	—	—	—	—	—	—	—
高病原性鳥インフルエンザ	—	—	—	—	—	—	—	—	—	—	—	—	—	—	—	8	—	16	—	4	—

県畜産課調べ

(5) 動物用医薬品の監視員数及び販売製造許可状況

1) 薬事監視員数 (令和5年4月1日現在)

総数	東部家畜保健衛生所	西部家畜保健衛生所	畜産課
16	5	5	6

2) 動物用医薬品製造業及び動物用医薬品等販売業者許可状況 (令和5年4月1日現在)

管内	動物用医薬品製造業者数	動物用医薬品販売業者数			高度管理医療機器販売業
		店舗	卸売	特例店舗	
東部家畜保健衛生所	0	24	8	31	16
西部家畜保健衛生所	0	19	3	31	2
計	0	43	11	62	18

県畜産課調べ

(6) 病性鑑定実施状況 (病性鑑定施設実施分)

年度	畜種		乳用牛		肉用牛		豚		鶏		その他		計	
	件数	率(%)	254	44.0	91	15.8	11	1.9	205	35.5	16	2.8	577	100
R2	頭羽数		2,720		555		67		3,390		41		6,773	
	件数	率(%)	375	49.3	150	19.7	42	5.5	154	20.2	40	5.3	761	100
R3	頭羽数		3,663		509		711		1,401		520		6,804	
	件数	率(%)	375	49.9	121	16.1	28	3.7	179	23.8	49	6.5	752	100
R4	頭羽数		2,150		375		212		2,734		461		5,932	

県畜産課調べ

(7) 獣医師数の推移

(単位：人)

年次別	獣医師に 従事するもの	国家公務員				県職員			市町職員			民間団体						個人診療				計		
		農林畜産	公衆衛生	環境	その他	農林畜産	公衆衛生	その他	農林畜産	公衆衛生	その他	農協		共済組合		会社		その他	産業動物	犬猫	その他		その他	
												診療	その他	診療	その他	診療	その他							診療
S63	244	0				46	45	2	2	0	2	9		32		33		11	17	44	0	1	31	275
						93			4															
H2	227	0				48	44	0	1	0	1	11		28		17		19	13	44	0	1	37	264
						92			2															
4	222	0				47	44	0	1	0	0	12		29		34		2	9	45	0	0	36	258
						91			1															
6	245 (22)	0				51	44	1	1	0	3	0	15	28 (1)	1	5 (1)	8	24	12	49 (9)	0	3	25 (3)	270 (25)
						96(11)			4															
8	234 (22)	0				54	45	0	3	0	0	0	7	27	2	3	6	24	8	55	0	0	33	267 (22)
						99(11)			3															
10	236 (32)	0				50	48	1	1	1	1	0	9	25	1	4	31 (2)	3	7	54 (14)	0	0	36	272 (32)
						99(16)			3															
12	233 (34)	0				49	40	2	0	9	1	1	5	26	0	5	7	24 (1)	2	59 (16)	0	3	39	272 (34)
						91(14)			10(3)															
14	230 (36)	0				50	38	1	0	5	0	1	5	25	0	4	9	28	0	64 (19)	0	0	42 (2)	272 (38)
						89(16)			5(1)															
16	236 (42)	0				51	39	1	0	12	0	0	4	22 (1)	3	5	4	23 (1)	3	69 (19)	0	0	44 (1)	280 (43)
						91(18)			12(3)															
18	259 (56)	0				50	39	2	0	13	0	0	1	21 (1)	3	3	10 (1)	36 (2)	3	79 (26)	0	0	45 (4)	304 (60)
						90(19)			13(7)															
20	267 (61)	0				42	37	2	0	11	0	0	6	21 (2)	2	6	7	26 (2)	1	94 (29)	2 (1)	10	53 (1)	320 (62)
						81(20)			11(7)															
22	271 (67)	0				47	40	2	0	11	0	0	5	22 (4)	2	3	8	17 (2)	1	95 (32)	2 (1)	16	64 (2)	335 (69)
						89(21)			11(7)															
24	285 (72)	0				48	36	1	0	15	1	1	2	21 (3)	2	2	11	30 (5)	4	111 (34)	0	0	62 (2)	347 (74)
						85(22)			16(8)															
26	289 (76)	0				47	39	1	0	17	0	1	3	22 (4)	2	1	9 (1)	29 (9)	5	113 (35)	1	0	54 (5)	343 (81)
						87(23)			17(6)															
28	289 (79)	1	0	0	0	46	40	2	0	17	0	1	2	22 (6)	2	1	11 (3)	24 (4)	6	113 (33)	1	0	55 (5)	344 (84)
						88(24)			17(9)															
30	298 (90)	0	0	1	0	46	41	2	0	15	0	1	4	22 (5)	1	2	14 (4)	26 (4)	6	114 (38)	0	0	55 (3)	353 (93)
						89(31)			15(8)															
R2	291 (87)	1	0	0	0	45	37	7	0	17	0	1	3	21 (6)	1	2	17 (4)	19 (1)	5	114 (37)	2	0	49 (2)	340 (89)
						89(30)			17(9)															
R4	302 (95)	1	0	0	0	48	42	1	0	16	0	1	4	24 (7)	1	5	21 (5)	15 (1)	2	124 (42)	1	0	43 (2)	345 (97)
						91(31)			16(8)															

県畜産課調べ

注) 1 隔年調査(各年12月31日現在)  
2 ( ) は女性でうち数

(8) 家畜防疫員数(令和5年4月1日現在)

(単位：人)

総数	県職員		畜産関係団体	その他
	農政水産部	健康福祉部		
79	47	32	0	0

県畜産課調べ

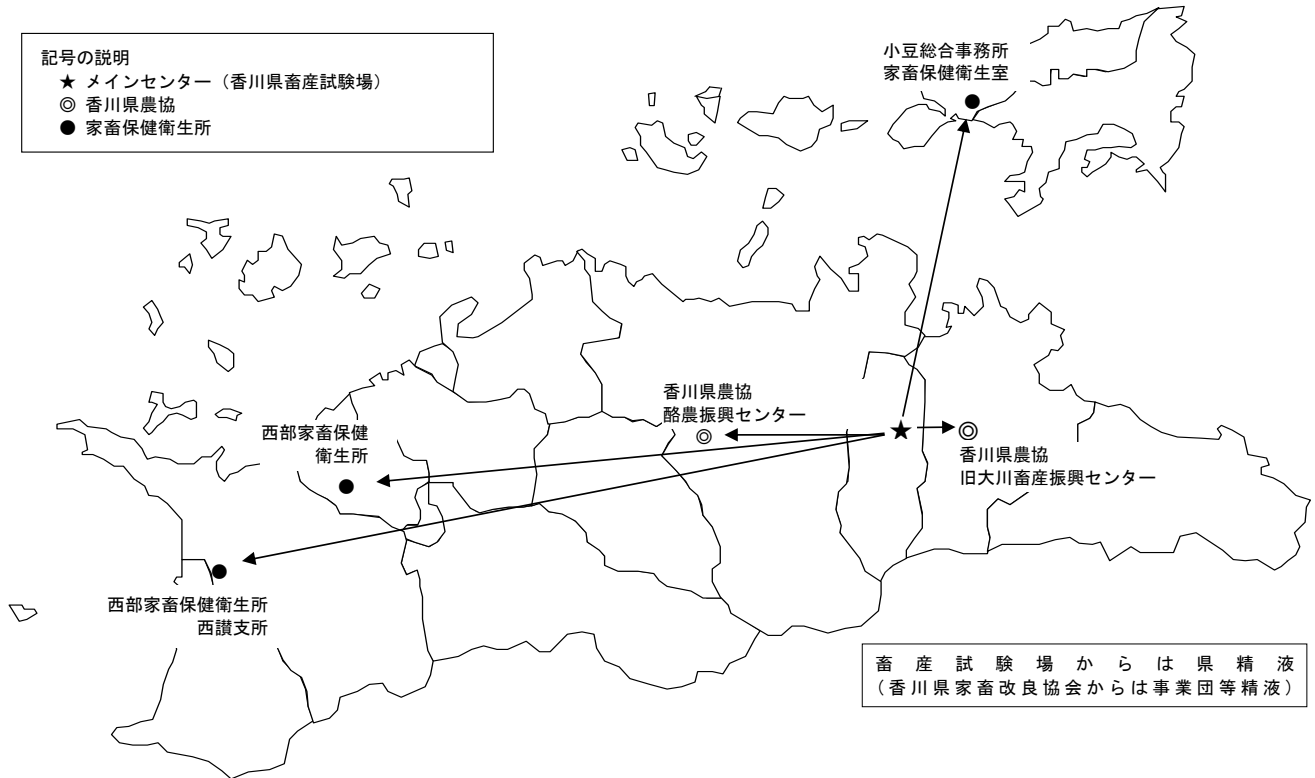
(9) 家畜人工授精師数

(単位：人)

R3年度末 交付者数	令和4年度			うち 転出者	転入者	R4年度末 交付者数
	新交付者	書換交付者	返納者			
811	13	0	0	0	0	824

県畜産課調べ

(10) 家畜人工授精用牛凍結精液配布機構図（令和5年4月1日現在）



(11) 家畜人工授精用精液譲渡状況

乳用牛

(単位：本)

年 度	県 精 液	事業団等精液	計
H26	0	769	769
27	0	812	812
28	0	1,160	1,160
29	0	1,121	1,121
30	0	1,107	1,107
R元	0	1,061	1,061
2	0	1,430	1,430
3	0	1,544	1,544
4	0	929	929

肉用牛

(単位：本)

年 度	県 精 液	事業団等精液	計
H26	1,793	5,664	7,457
27	1,460	5,716	7,176
28	1,009	6,874	7,883
29	1,244	6,731	7,975
30	680	7,015	7,695
R元	425	8,739	9,164
2	125	9,263	9,388
3	77	8,922	8,999
4	50	9,921	9,971

豚

(単位：本)

年 度	県 精 液	計
H26	1,958	1,958
27	2,032	2,032
28	1,984	1,984
29	1,943	2,029
30	2,029	2,029
R元	2,002	2,002
2	448	448
3	310	310
4	544	544

県畜産試験場調べ

(12) 家畜人工授精に供用する県有種畜(県畜産試験場)

(単位：頭)

年度	牛		豚
	乳用牛	肉用牛	
H10	0	3	27
15	0	2	19
16	0	2	16
17	0	2	18
18	0	1	16
19	0	2	17
20	0	2	17
21	0	1	15
22	0	1	16
23	0	1	13
24	0	2	11
25	0	2	18
26	0	2	14
27	0	2	14
28	0	2	16
29	0	2	18
30	0	2	18
R元	0	2	21
2	0	0	17
3	0	0	13
4	0	0	13
5	0	0	10

県畜産試験場調べ

(13) 県内種畜検査頭数

(単位：頭)

年度	牛			豚	馬	計
	ホルスタイン種	黒毛和種	ジャージー種			
H10	0	8	1	24	0	33
15	0	13	0	15	0	28
16	0	8	0	16	0	24
17	1	6	0	18	0	25
18	0	6	0	16	0	22
19	0	5	0	17	0	22
20	0	3	0	17	0	20
21	0	3	0	15	0	18
22	0	3	0	16	0	19
23	0	1	0	13	0	14
24	0	2	0	11	0	13
25	0	4	0	18	0	22
26	0	2	0	14	0	16
27	0	2	0	14	0	16
28	0	2	0	16	0	18
29	0	2	0	18	0	20
30	0	2	0	18	0	20
R元	0	2	0	21	0	23
2	0	0	0	17	0	17
3	0	0	0	13	0	13
4	0	0	0	13	0	13
5	0	0	0	10	0	10

県畜産試験場調べ



# 14 香川県畜産試験場

## (1) 概況

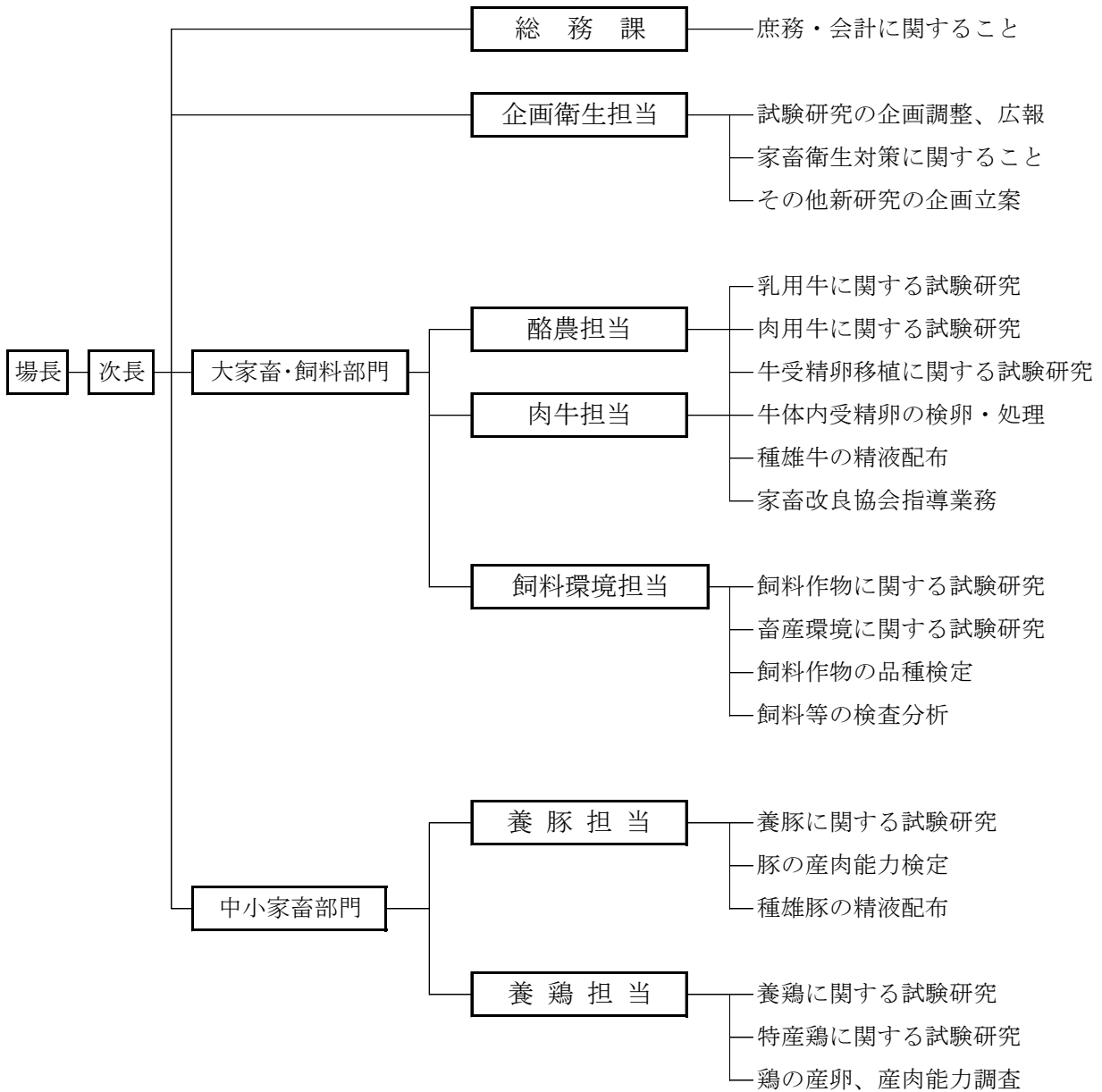
所在地 木田郡三木町下高岡2706  
 (〒761-0704 TEL 087-898-1511 FAX 087-898-9416)

用地 67,688.92㎡ (県有地40,282.40㎡、借入地27,406.52㎡)

建物 8,352.03㎡ (管理・研究棟1,135.31㎡、畜舎4,917.44㎡、附属建物2,299.28㎡)

沿革 昭和4年 香川県香川郡仏生山町に香川県立種畜場と香川県立種鶏場を設立  
 昭和14年 香川県立種鶏場を香川県立種畜場に合併  
 昭和30年 現在地に木田支場を設置  
 昭和37年 本場を現在地に移転し、香川県畜産試験場に改称  
 平成元年 香川県肥飼料検査所の廃所に伴い、飼料検定・検査業務を開始  
 平成18年 飼料検定業務を廃止  
 平成20年 経営担当を飼料環境担当に統合  
 令和4年 大家畜・飼料部門及び中小家畜部門を設置

## (2) 組織



(3) けい養家畜 (令和5年9月末現在)

(単位:頭、羽)

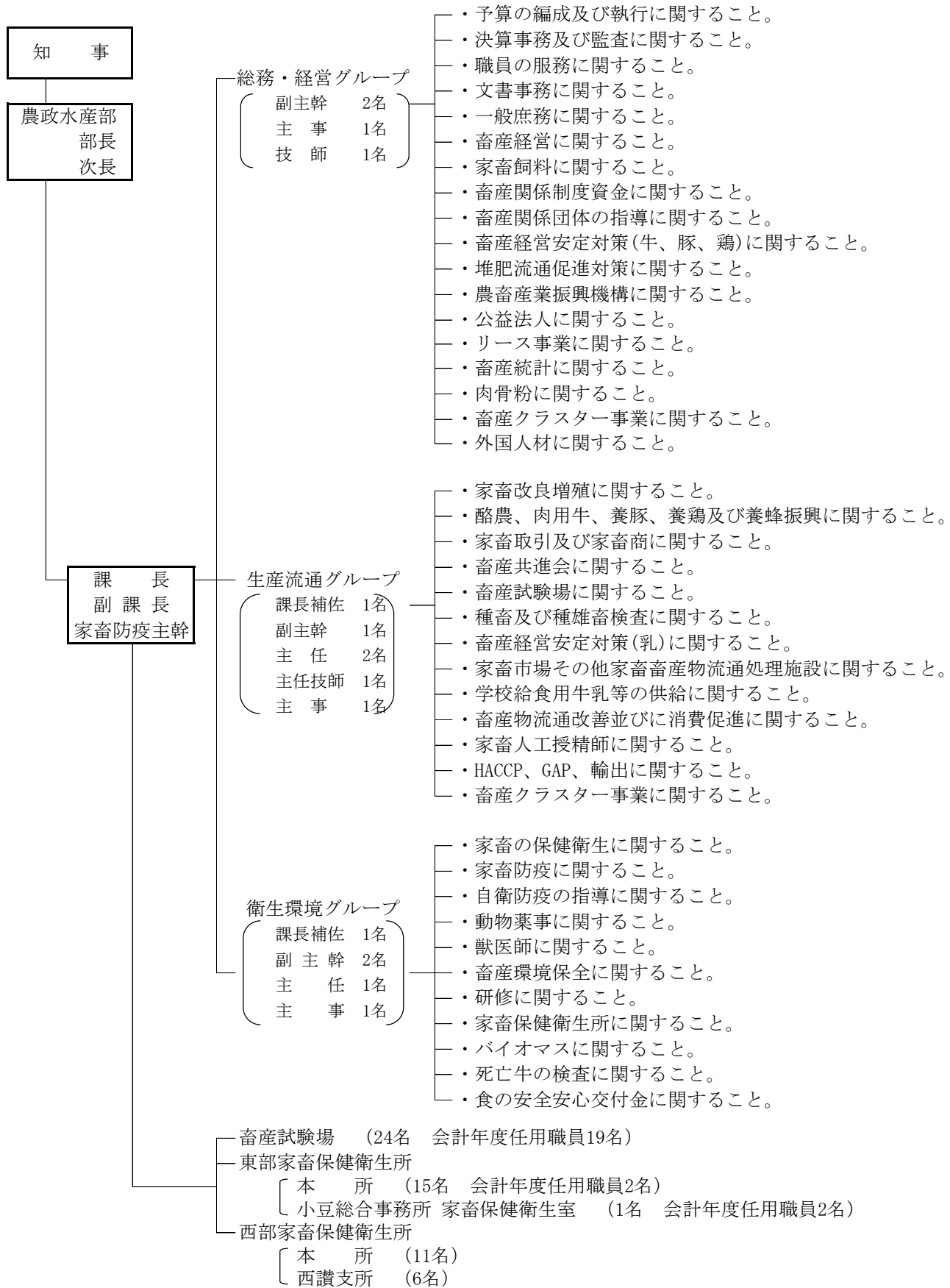
牛				豚			鶏					
乳牛	種雄牛	♂	0	種豚	♀	25	卵用	成	♂	127		
		♂	0		♂	15			♀	701		
	成	♀	17	子豚	♀	84		肉用	育	♂	99	
		♂	0		♂	91				♀	444	
		子	♀	5	直検豚	♀			0	成	♂	39
			♂	0		♂			0		♀	120
肉用牛	種雄牛	♂	0	試験豚	♀	0	肉用	育	♂	73		
		♀	14		♂	0			♀	113		
	成	♂	4					讃岐コーチンコマーシャル		8		
		♀	11									
計			51	計		215	計			1,724		

畜産試験場調べ

(4) 令和5年度試験研究計画

酪農・肉牛	<ol style="list-style-type: none"> <li>1 黒毛和種における定時人工授精プログラムでの性選別精液を用いた受胎率調査</li> <li>2 オリーブ飼料が黒毛和種子牛の排泄物臭気に及ぼす影響</li> <li>3 産肉情報収集分析試験</li> <li>4 タイストール式牛舎における快適性及び生産性に配慮した改修モデルの検討</li> <li>5 乳牛における夏季の暑熱の影響に関する調査</li> </ol>
飼料環境	<ol style="list-style-type: none"> <li>1 飼料作物系統適応性検定試験</li> <li>2 飼料作物優良品種選定調査</li> <li>3 飼料作物輪作体系 (2年5作) 確立に向けた試験</li> <li>4 堆肥バッグを利用した野菜残渣の堆肥化試験</li> </ol>
養豚	<ol style="list-style-type: none"> <li>1 オリーブ飼料給与による肥育豚の排せつ物中臭気低減試験</li> <li>2 高品質型オリーブ豚の造成</li> <li>3 アニマルウェルフェア関連試験</li> <li>4 地域資源活用に関する試験</li> <li>5 母豚の繁殖性向上に関する試験</li> </ol>
養鶏	<ol style="list-style-type: none"> <li>1 讃岐コーチン性能調査</li> <li>2 卵用讃岐コーチン性能調査</li> <li>3 卵用讃岐コーチン改良試験</li> <li>4 種鶏ケージシステムによる採卵率向上試験</li> <li>5 肉用鶏へのオリーブ飼料給与試験</li> <li>6 家畜における気候変動影響に関する試験</li> </ol>

15 香川県畜産行政組織 (令和5年4月1日現在)



## 16 香川県の特産畜産物

オリーブの採油後の果実である「オリーブ飼料」を与えた「オリーブ牛」、「オリーブ夢豚・オリーブ豚」、「オリーブ地鶏」は、香川県が誇るオリジナルブランド畜産物です。おいしさや品質の評価が高く、多くの方々に賞賛されています。

### (1) オリーブ牛(ぎゅう)



「オリーブ牛」は、讃岐牛にオリーブ飼料を与えて育てた香川県産黒毛和牛で、平成22年に誕生しました。

オリーブ果実に多く含まれるオレイン酸や抗酸化成分の働きで、やわらかくておいしく、後味がすっきりしているのが特徴です。

第11回全国和牛能力共進会で「脂肪の質賞」を受賞し、「脂肪の質・日本一」としておいしさや品質の評価が一段と高まり、国内ではもちろん海外からも注目されています。

### (2) オリーブ夢豚(ゆめぶた)・オリーブ豚(とん)



オリーブ飼料を与えた「オリーブ夢豚」「オリーブ豚」は平成27年に誕生しました。オリーブ飼料を給与することで、旨味・甘味成分が高まることが確認され、なかでも、甘味が特徴のフルクトースが多く含まれています。しっかりとした赤身の旨味とさっぱりとした脂の甘味が楽しめます。

### (3) オリーブ地鶏(じどり)



県産ブランド地鶏の「讃岐コーチン」と「瀬戸赤どり」に「オリーブ飼料」を与えた「オリーブ地鶏」は、平成30年3月に誕生しました。

グリシンやコハク酸などの甘味や旨味成分が高まり、地鶏特有の適度な歯ごたえとコクに加えて、豊かな旨味とさわやかな風味が楽しめます。

讃岐三畜銘柄化推進協議会ホームページ

「みーとみゅーじあむ」 <https://www.sanchiku.gr.jp/>

17 畜産関係団体

(令和6年2月1日現在)

団 体 名		代表者	設立年月日	郵便番号	所 在 地	T E L F A X
1	香川県農業協同組合中央会	会長 港 義弘	S29. 10. 27	760-0023	高松市寿町1丁目3-6 香川県JAビル7階	087-825-2503 087-826-1085
2	香川県信用農業協同組合連合会	代表理事理事長 岡山 勝	S28. 8. 11	760-0023	高松市寿町1丁目3-6 香川県JAビル3階	087-825-2525 087-822-4977
3	香川県農業協同組合	代表理事理事長 村川 進	H12. 4. 1	760-0023	高松市寿町1丁目3-6 香川県JAビル	087-825-0200 087-825-0295
4	(一社)香川県農業会議	会長 三笠 輝彦	S29. 8. 12	760-0068	高松市仏生山町甲263-1	087-813-7751 087-813-7752
5	(公社)香川県畜産協会	会長理事 港 義弘	H14. 4. 1	760-0023	高松市寿町1丁目3-6 香川県JAビル5階	087-825-0284 087-826-1098
6	(一社) 日本ホルスタイン登録協会 香川県承認団体	代表理事理事長 村川 進	S24. 4. 1	761-1405	高松市香南町池内522番地2	087-879-8135 087-879-8137
7	(公社)全国和牛登録協会 委託-香川県農業協同組合	代表理事理事長 村川 進	S23. 4. 1	761-8084	高松市一宮町字刷塚1431-1	087-818-4139 087-818-4141
8	(公社)香川県獣医師会	会長理事 篠原 公七	S24. 4. 1	769-0103	高松市国分寺町福家甲3871-3 香川県獣医師会館内	087-874-1877 087-870-6380
9	香川県家畜人工授精師協会	会長 倉山 建造	S31. 4. 1	760-8570	高松市番町四丁目1番10号 香川県農政水産部畜産課内	087-832-3428 087-806-0204
10	香川県種鶏ふ卵協会	会長 森 泰三	S53. 4. 1	769-0103	高松市国分寺町福家甲3871-3 香川県獣医師会館内	087-874-1877 087-870-6380
11	(一社)香川県家畜商協会	会長 藤堂 直樹	S38. 2. 14	761-8084	高松市一宮町字刷塚1431-1	087-818-4139 087-818-4141
12	香川県乳用牛群検定組合	組合長 広野 豊	S49. 4. 1	761-1405	高松市香南町池内522番地2	087-879-8135 087-879-8137
13	香川県食肉事業協同組合連合会	会長 二川 隆一	S41. 1. 14	761-8031	高松市郷東町587番地197	087-832-8980 087-832-9013
14	香川県養豚協会	会長 太田 進	H30. 7. 13	760-0023	高松市寿町1丁目3-6 (公社)香川県畜産協会内	087-825-0284 087-826-1098
15	四国地区乳業協会香川県支部	支部長 元田 陽一	S53. 4. 1 (旧香川県牛乳協会)	769-0401	三豊市財田町財田上1328-1	0875-56-8825 0875-56-8821
16	四国生乳販売農業協同組合連合会	代表理事会長 河野 仁	H12. 11. 15	760-0023	高松市寿町1丁目1-12 パシフィックシティ高松2階	087-822-8151 087-822-8160

団 体 名		代表者	設立年月日	郵便番号	所 在 地	T E L F A X
17	香川県食鳥流通協議会	会長 三島 義之	S48. 7. 5	761-8052	高松市松並町658番地	087-867-2523 087-866-3399
18	香川県養鶏協会	会長 志渡 節雄	S56. 8. 13	760-0023	高松市寿町1丁目3-6 (公社)香川県畜産協会内	087-825-0284 087-826-1098
19	香川県養蜂組合	組合長 中田 茂富	S24. 4. 1	761-8004	高松市中山町105-6	087-881-3457 087-881-3552
20	(一社)香川県配合飼料価格 安定基金協会	理事長 新延 修	S50. 6. 3	761-8085	高松市寺井町1334-3 ベルエール寺井202号	087-886-6133 087-886-6178
21	香川県西讃酪農農業協同組合	代表理事組合長 前川 正樹	S38. 1	767-0003	三豊市高瀬町比地中116-1	0875-72-5409 0875-72-4136
22	香川県農業共済組合	組合長理事 近藤 賢司	S23. 7. 31	761-8083	高松市三名町字東原5-6	087-888-2121 087-888-3031
23	(株)香川県畜産公社	代表取締役社長 次田 尚兄	S59. 7. 14	762-0004	坂出市昭和町2丁目1-9	0877-46-8480 0877-46-3421
24	香川県家畜改良協会	会長 高橋 茂隆	S61. 4. 1	761-0704	木田郡三木町下高岡2706 香川県畜産試験場内	087-898-1511 087-898-9416
25	(公社)日本食肉格付協会 近畿・中・四国支所 香川事業所	所長 木山 光儀	S62. 4. 1	762-0004	坂出市昭和町2丁目1-9 (株)香川県畜産公社内	0877-45-6697 0877-45-6697
26	讃岐牛銘柄推進協議会	会長 池田 豊人	S63. 10. 14	760-0023	高松市寿町1丁目3-6 (公社)香川県畜産協会内	087-825-0284 087-826-1098
27	讃岐三畜銘柄化推進協議会	会長 池田 豊人	H10. 8. 5	760-0023	高松市寿町1丁目3-6 (公社)香川県畜産協会内	087-825-0284 087-826-1098
28	(一社)讃岐牛・オリーブ牛振 興会	会長理事 二川 隆一	R2. 11. 25	761-8031	高松市郷東町587番地197	(非公表) (非公表)
29	香川県畜産会	会長 赤松 省一	R5. 12. 3	760-0023	高松市寿町1丁目3-6 香川県JAビル5階	087-825-0284 087-826-1098