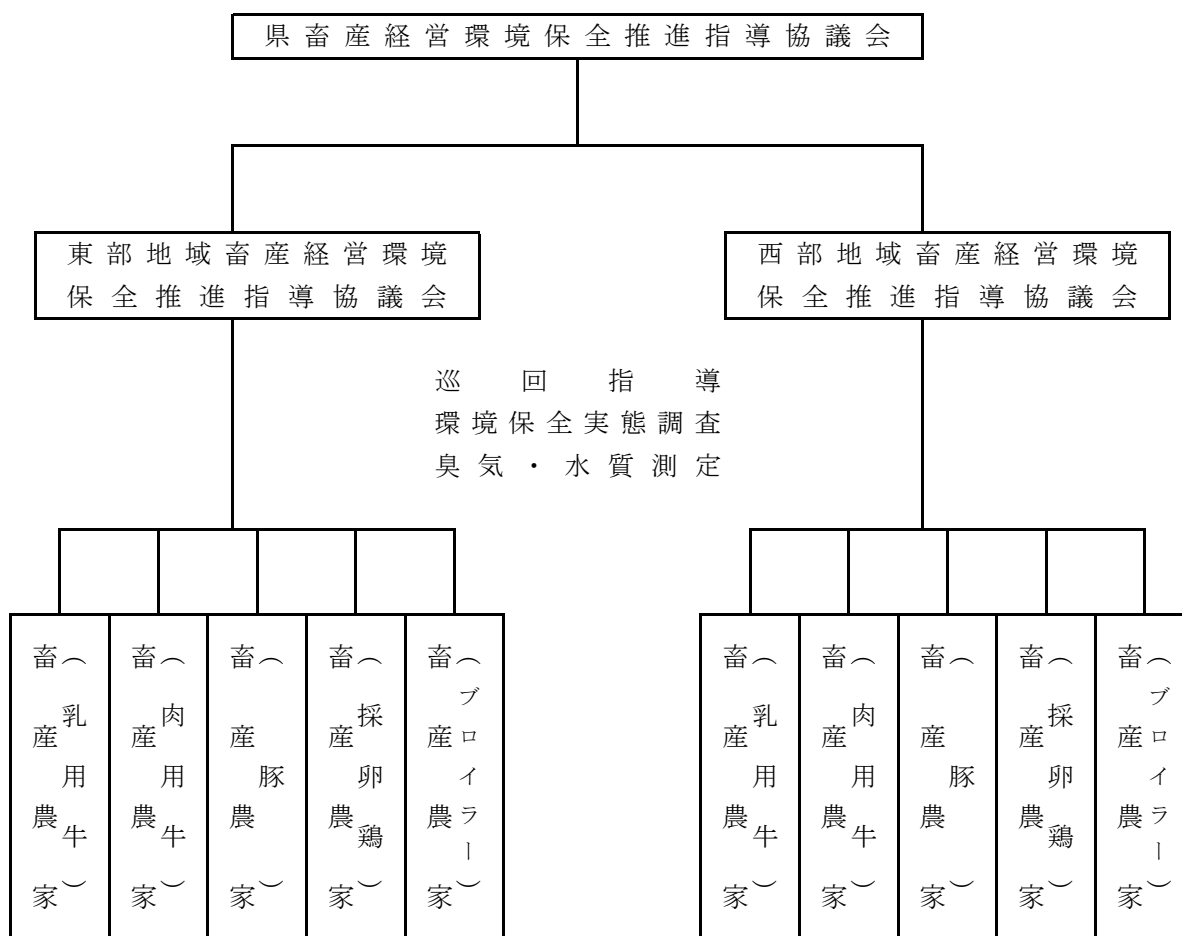


## 12 畜産環境保全

### (1) 香川県資源循環型畜産確立推進指導體制



#### 県推進協議会構成メンバー

- ・香川県  
畜産課、農業経営課、環境政策課、循環型社会推進課、環境管理課、生活衛生課、  
家畜保健衛生所、畜産試験場、農業試験場、農業改良普及センター
- ・県農業協同組合、県畜産協会、県農業会議等

#### 地域推進協議会構成メンバー

家畜保健衛生所、農業改良普及センター、保健福祉事務所、市町、県農業協同組合等

(2) 畜産環境汚染苦情処理状況 (7月1日～翌年6月30日まで)

年 度	処理 戸数	畜種別	原 因 別 内 訳								小計	
			水質 汚濁	悪臭	害虫	水質 汚濁 と 悪臭	水質 汚濁 と 害虫	悪臭 と 害虫	水質 汚濁 悪臭 害虫	その他		
H28	16	乳牛		2		1					1	4
		肉牛		2								2
		豚									1	1
		採卵鶏		1	3			1			1	6
		ブロイラー	1				1				1	3
		その他										0
小計	1	5	3	2	0	1	0	4	16			
29	18	乳牛		1		1					2	4
		肉牛		2								2
		豚	1			1						2
		採卵鶏	1	3	3							7
		ブロイラー		3								3
		その他										0
小計	2	9	3	2	0	0	0	2	18			
30	18	乳牛		2		1					2	5
		肉牛		1								1
		豚	1	1								2
		採卵鶏	1	3	3							7
		ブロイラー		1	1					1		3
		その他										0
小計	2	8	4	1	0	0	0	3	18			
R元	18	乳牛		2					1		1	4
		肉牛		1								1
		豚	2									2
		採卵鶏		3	2	1						6
		ブロイラー		1	1					2		4
		その他		1								1
小計	2	8	3	1	0	1	0	3	18			
2	18	乳牛	1			1						2
		肉牛		2							1	3
		豚						1			1	2
		採卵鶏	1	4	3			1				9
		ブロイラー		1								1
		その他								1		1
小計	2	7	3	1	0	2	0	3	18			
3	18	乳牛				1						1
		肉牛		1								1
		豚				1				3		4
		採卵鶏		1	6			3		3		13
		ブロイラー										0
		その他										0
小計	0	2	6	2	0	3	0	6	19			
4	14	乳牛	1	2								3
		肉牛		3								3
		豚		1						1		2
		採卵鶏			6							6
		ブロイラー										0
		その他										0
小計	1	6	6	0	0	0	0	1	14			
5	9	乳牛		1								1
		肉牛		3								3
		豚										0
		採卵鶏		1	4							5
		ブロイラー										0
		その他										0
小計	0	5	4	0	0	0	0	0	9			

県畜産課調べ

### 13 家畜保健衛生

#### (1) 家畜保健衛生所の機構 (令和5年4月1日現在)

名称	位置 (設置年月日)	管轄区域
東部家畜保健衛生所	木田郡三木町池戸3196 (S43. 4. 1)	高松市、東かがわ市、さぬき市、 三木町、直島町 (777. 33km <sup>2</sup> )
小豆総合事務所 家畜保健衛生室 (東部家保小豆支所)	小豆郡土庄町上庄28-1 (S43. 4. 1)	土庄町、小豆島町 (170. 01km <sup>2</sup> )
西部家畜保健衛生所	善通寺市稲木町9-2 (S43. 4. 1)	坂出市、丸亀市、善通寺市、綾川町、 宇多津町、まんのう町、琴平町、 多度津町 (589. 00km <sup>2</sup> )
西部家畜保健衛生所 西讃支所	三豊市豊中町笠田竹田438-1 (S43. 4. 1)	観音寺市、三豊市 (340. 13km <sup>2</sup> )
計		(1, 876. 47km <sup>2</sup> )

#### (2) 家畜伝染病検査頭羽数

(単位：頭、羽)

年度	検査											
	B S E	結 核	ブ ル セ ラ 症	ヨ ー ネ 病	馬 伝 染 性 貧 血	ひ な 白 痢	鳥 マイ コ プ ラ ズ マ 症	H ニ ュ ー I カ ツ ス ル 体 病	牛 伝 立 染 入 疾 病	豚 伝 立 染 入 疾 病	鶏 伝 立 染 入 疾 病	腐 蛆 病
H21	245	212	190	2, 607	102	18, 148	18, 570	4, 319	29, 446	28, 092	9, 446	137
22	311	165	156	2, 692	96	20, 753	20, 250	1, 385	33, 363	26, 545	3, 347	170
23	297	4, 821	142	340	94	21, 839	-	-	32, 059	22, 395	1, 060	230
24	289	150	1, 457	1, 515	100	25, 483	-	-	29, 782	26, 413	1, 702	290
25	298	160	2, 077	2, 209	105	19, 579	-	-	28, 655	19, 592	2, 119	155
26	332	151	1, 743	1, 789	108	22, 259	642	448	41, 943	80, 126	13, 081	173
27	196	4, 501	135	509	19	24, 832	916	728	57, 750	28, 720	16, 768	263
28	注射	136	1, 564	1, 559	9	3, 998	-	-	51, 718	36, 113	17, 857	188
29	210	346	1, 773	1, 887	3	4, 602	-	-	49, 505	34, 262	6, 581	133
30	223	305	1, 670	1, 819	2	3, 959	-	-	26, 388	25, 759	4, 696	176
R元	133	259	226	2, 020	3	4, 662	10	-	27, 657	46, 731	6, 793	143
2	92	175	116	1, 964	0	2, 043	5	159	45, 155	72, 151	6, 677	155
3	80	268	183	2, 306	0	224	3	10	71, 894	148, 235	9, 654	160
4	85	53	59	2, 838	0	158	8	-	58, 103	201, 586	6, 360	135

県畜産課調べ

注) 鶏伝染性疾病(立入)については単位：千羽

(3) 予防注射実施頭数

1) 豚

(単位：頭)

年度	注射				注射
	（日 混 合 含 む ） 本 脳 炎	豚 丹 毒	T G E ・ P E D	豚 萎 縮 性 鼻 炎	豚 熱
H22	3,651	3,061	499	0	—
23	3,747	3,499	571	0	—
24	3,200	3,382	554	0	—
25	3,290	3,830	628	0	—
26	2,821	3,915	822	0	—
27	2,725	5,093	615	0	—
28	1,891	6,118	418	0	—
29	1,886	4,026	440	0	—
30	1,472	3,765	234	0	—
R元	923	2,900	213	—	—
2	41	2,570	78	—	—
3	44	2,247	38	—	47,836
4	1,195	3,113	49	—	50,126

注) 公益社団法人香川県畜産協会実施 ※豚熱のみ県実施

県畜産課調べ

2) 牛

(単位：頭)

年度	注射													
	牛 異 常 産 三 種 ・ 四 種	イ バ ラ キ 病	牛 伝 染 性 鼻 気 管 炎	（牛 伝 染 性 鼻 気 管 炎 混 種） 4	（牛 伝 染 性 鼻 気 管 炎 混 種） 5	（牛 伝 染 性 鼻 気 管 炎 混 種） 6	牛 へ モ フ イ ル ス	牛 R S ウ イ ル ス	牛 大 腸 菌 下 痢 症	牛 コ ロ ナ ウ イ ル ス	牛 下 痢 5 種 混	マ ン へ ミ ア	牛 ク ロ ス ト リ ジ ウ ム ・ ボ ツ リ ヌ ス 感 染 症	パ ラ 牛 伝 染 性 鼻 気 管 炎 ・ イン フル エン ザ 3 型
H22	5,273	879	10	0	2,553	—	1,381	400	152	1,845	451	1,258	—	—
23	4,909	892	6	220	2,182	—	564	400	142	1,388	460	969	—	—
24	4,710	875	0	0	1,698	—	525	0	111	1,443	470	422	—	—
25	4,374	844	26	0	1,748	—	380	0	113	1,311	420	127	—	—
26	4,181	835	8	0	1,781	5	426	0	92	1,302	505	133	532	—
27	3,718	818	3	0	1,781	3	424	0	97	938	524	114	1,159	—
28	3,776	846	0	0	1,746	22	501	0	86	687	550	103	881	—
29	6,729	1,017	0	0	1,694	82	507	0	57	37	861	86	723	250
30	4,018	1,101	0	0	1,780	51	526	0	25	0	881	83	623	186
R元	4,161	1,107	0	0	1,819	27	609	175	15	0	749	190	393	372
2	3,715	961	0	0	1,564	76	411	121	9	0	447	234	504	86
3	3,762	731	0	0	1,239	59	377	106	0	0	367	202	430	112
4	3,988	1,148	0	0	904	61	346	136	0	0	511	269	599	343

注) 公益社団法人香川県畜産協会実施

県畜産課調べ

(4) 家畜伝染病発生状況

(単位：頭羽群)

病名	年次																R元	2	3	4	5				
	H15	16	17	18	19	20	21	22	23	24	25	26	27	28	29	30									
ヨーネ病	1	7	8	14	3	1	16	3	1	1	1	—	—	—	—	—	—	—	—	—	—	—	—	—	—
腐蛆病	—	—	—	—	—	—	—	—	—	—	—	—	—	—	—	—	—	—	—	—	—	—	—	—	—
高病原性鳥インフルエンザ	—	—	—	—	—	—	—	—	—	—	—	—	—	—	—	—	—	—	—	—	—	—	—	—	—

県畜産課調べ

(5) 動物用医薬品の監視員数及び販売製造許可状況

1) 薬事監視員数 (令和5年4月1日現在)

総数	東部家畜保健衛生所	西部家畜保健衛生所	畜産課
16	5	5	6

2) 動物用医薬品製造業及び動物用医薬品等販売業者許可状況 (令和5年4月1日現在)

管内	動物用医薬品 製造業者数	動物用医薬品販売業者数			高度管理医療 機器販売業
		店舗	卸売	特例店舗	
東部家畜保健衛生所	0	24	8	31	16
西部家畜保健衛生所	0	19	3	31	2
計	0	43	11	62	18

県畜産課調べ

(6) 病性鑑定実施状況 (病性鑑定施設実施分)

年度	畜種		乳用牛		肉用牛		豚		鶏		その他		計	
	件数	率(%)	件数	率(%)	件数	率(%)	件数	率(%)	件数	率(%)	件数	率(%)	件数	率(%)
R2	件数	率(%)	254	44.0	91	15.8	11	1.9	205	35.5	16	2.8	577	100
	頭羽数		2,720		555		67		3,390		41		6,773	
R3	件数	率(%)	375	49.3	150	19.7	42	5.5	154	20.2	40	5.3	761	100
	頭羽数		3,663		509		711		1,401		520		6,804	
R4	件数	率(%)	375	49.9	121	16.1	28	3.7	179	23.8	49	6.5	752	100
	頭羽数		2,150		375		212		2,734		461		5,932	

県畜産課調べ

(7) 獣医師数の推移

(単位：人)

年次別	獣医師に 従事するもの	国家公務員				県職員			市町職員			民間団体						個人診療				計		
		農林畜産	公衆衛生	環境	その他	農林畜産	公衆衛生	その他	農林畜産	公衆衛生	その他	農協		共済組合		会社		その他	産業動物	犬猫	その他		その他	な獣医師に 従事し 無職し
												診療	その他	診療	その他	診療	その他							
S63	244	0				46	45	2	2	0	2	9		32		33		11	17	44	0	1	31	275
						93			4															
H2	227	0				48	44	0	1	0	1	11		28		17		19	13	44	0	1	37	264
						92			2															
4	222	0				47	44	0	1	0	0	12		29		34		2	9	45	0	0	36	258
						91			1															
6	245 (22)	0				51	44	1	1	0	3	0	15	28 (1)	1	5 (1)	8	24	12	49 (9)	0	3	25 (3)	270 (25)
						96(11)			4															
8	234 (22)	0				54	45	0	3	0	0	0	7	27	2	3	6	24	8	55	0	0	33	267 (22)
						99(11)			3															
10	236 (32)	0				50	48	1	1	1	1	0	9	25	1	4	31 (2)	3	7	54 (14)	0	0	36	272 (32)
						99(16)			3															
12	233 (34)	0				49	40	2	0	9	1	1	5	26	0	5	7	24 (1)	2	59 (16)	0	3	39	272 (34)
						91(14)			10(3)															
14	230 (36)	0				50	38	1	0	5	0	1	5	25	0	4	9	28	0	64 (19)	0	0	42 (2)	272 (38)
						89(16)			5(1)															
16	236 (42)	0				51	39	1	0	12	0	0	4	22 (1)	3	5	4	23 (1)	3	69 (19)	0	0	44 (1)	280 (43)
						91(18)			12(3)															
18	259 (56)	0				50	39	2	0	13	0	0	1	21 (1)	3	3	10 (1)	36 (2)	3	79 (26)	0	0	45 (4)	304 (60)
						90(19)			13(7)															
20	267 (61)	0				42	37	2	0	11	0	0	6	21 (2)	2	6	7	26 (2)	1	94 (29)	2 (1)	10	53 (1)	320 (62)
						81(20)			11(7)															
22	271 (67)	0				47	40	2	0	11	0	0	5	22 (4)	2	3	8	17 (2)	1	95 (32)	2 (1)	16	64 (2)	335 (69)
						89(21)			11(7)															
24	285 (72)	0				48	36	1	0	15	1	1	2	21 (3)	2	2	11	30 (5)	4	111 (34)	0	0	62 (2)	347 (74)
						85(22)			16(8)															
26	289 (76)	0				47	39	1	0	17	0	1	3	22 (4)	2	1	9 (1)	29 (9)	5	113 (35)	1	0	54 (5)	343 (81)
						87(23)			17(6)															
28	289 (79)	1	0	0	0	46	40	2	0	17	0	1	2	22 (6)	2	1	11 (3)	24 (4)	6	113 (33)	1	0	55 (5)	344 (84)
						88(24)			17(9)															
30	298 (90)	0	0	1	0	46	41	2	0	15	0	1	4	22 (5)	1	2	14 (4)	26 (4)	6	114 (38)	0	0	55 (3)	353 (93)
						89(31)			15(8)															
R2	291 (87)	1	0	0	0	45	37	7	0	17	0	1	3	21 (6)	1	2	17 (4)	19 (1)	5	114 (37)	2	0	49 (2)	340 (89)
						89(30)			17(9)															
R4	302 (95)	1	0	0	0	48	42	1	0	16	0	1	4	24 (7)	1	5	21 (5)	15 (1)	2	124 (42)	1	0	43 (2)	345 (97)
						91(31)			16(8)															

県畜産課調べ

注) 1 隔年調査 (各年12月31日現在)  
2 ( ) は女性でうち数

(8) 家畜防疫員数 (令和5年4月1日現在)

(単位：人)

総数	県職員		畜産関係団体	その他
	農政水産部	健康福祉部		
79	47	32	0	0

県畜産課調べ

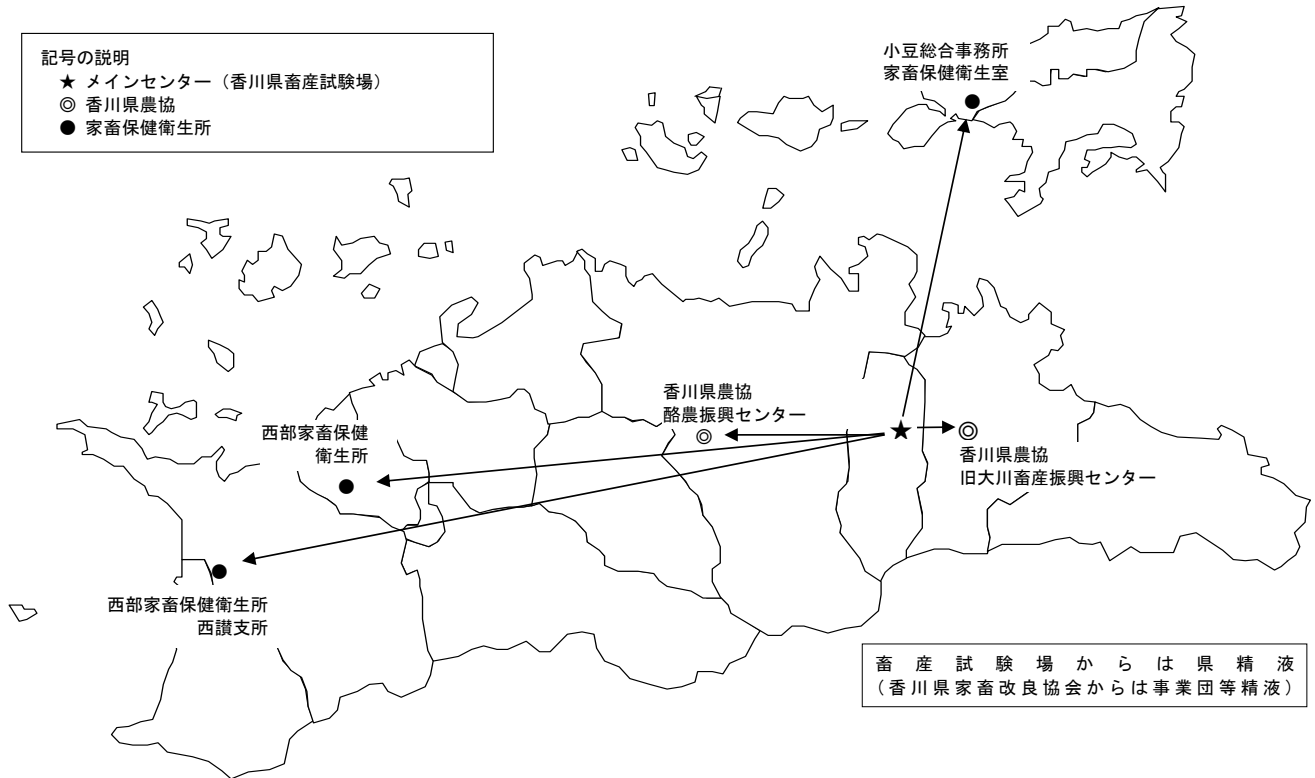
(9) 家畜人工授精師数

(単位：人)

R3年度末 交付者数	令和4年度			うち 転出者	転入者	R4年度末 交付者数
	新交付者	書換交付者	返納者			
811	13	0	0	0	0	824

県畜産課調べ

(10) 家畜人工授精用牛凍結精液配布機構図（令和5年4月1日現在）



(11) 家畜人工授精用精液譲渡状況

乳用牛

(単位：本)

年 度	県 精 液	事業団等精液	計
H26	0	769	769
27	0	812	812
28	0	1,160	1,160
29	0	1,121	1,121
30	0	1,107	1,107
R元	0	1,061	1,061
2	0	1,430	1,430
3	0	1,544	1,544
4	0	929	929

肉用牛

(単位：本)

年 度	県 精 液	事業団等精液	計
H26	1,793	5,664	7,457
27	1,460	5,716	7,176
28	1,009	6,874	7,883
29	1,244	6,731	7,975
30	680	7,015	7,695
R元	425	8,739	9,164
2	125	9,263	9,388
3	77	8,922	8,999
4	50	9,921	9,971

豚

(単位：本)

年 度	県 精 液	計
H26	1,958	1,958
27	2,032	2,032
28	1,984	1,984
29	1,943	2,029
30	2,029	2,029
R元	2,002	2,002
2	448	448
3	310	310
4	544	544

県畜産試験場調べ

(12) 家畜人工授精に供用する県有種畜(県畜産試験場)

(単位：頭)

年度	牛		豚
	乳用牛	肉用牛	
H10	0	3	27
15	0	2	19
16	0	2	16
17	0	2	18
18	0	1	16
19	0	2	17
20	0	2	17
21	0	1	15
22	0	1	16
23	0	1	13
24	0	2	11
25	0	2	18
26	0	2	14
27	0	2	14
28	0	2	16
29	0	2	18
30	0	2	18
R元	0	2	21
2	0	0	17
3	0	0	13
4	0	0	13
5	0	0	10

県畜産試験場調べ

(13) 県内種畜検査頭数

(単位：頭)

年度	牛			豚	馬	計
	ホルスタイン種	黒毛和種	ジャージー種			
H10	0	8	1	24	0	33
15	0	13	0	15	0	28
16	0	8	0	16	0	24
17	1	6	0	18	0	25
18	0	6	0	16	0	22
19	0	5	0	17	0	22
20	0	3	0	17	0	20
21	0	3	0	15	0	18
22	0	3	0	16	0	19
23	0	1	0	13	0	14
24	0	2	0	11	0	13
25	0	4	0	18	0	22
26	0	2	0	14	0	16
27	0	2	0	14	0	16
28	0	2	0	16	0	18
29	0	2	0	18	0	20
30	0	2	0	18	0	20
R元	0	2	0	21	0	23
2	0	0	0	17	0	17
3	0	0	0	13	0	13
4	0	0	0	13	0	13
5	0	0	0	10	0	10

県畜産試験場調べ



# 14 香川県畜産試験場

## (1) 概況

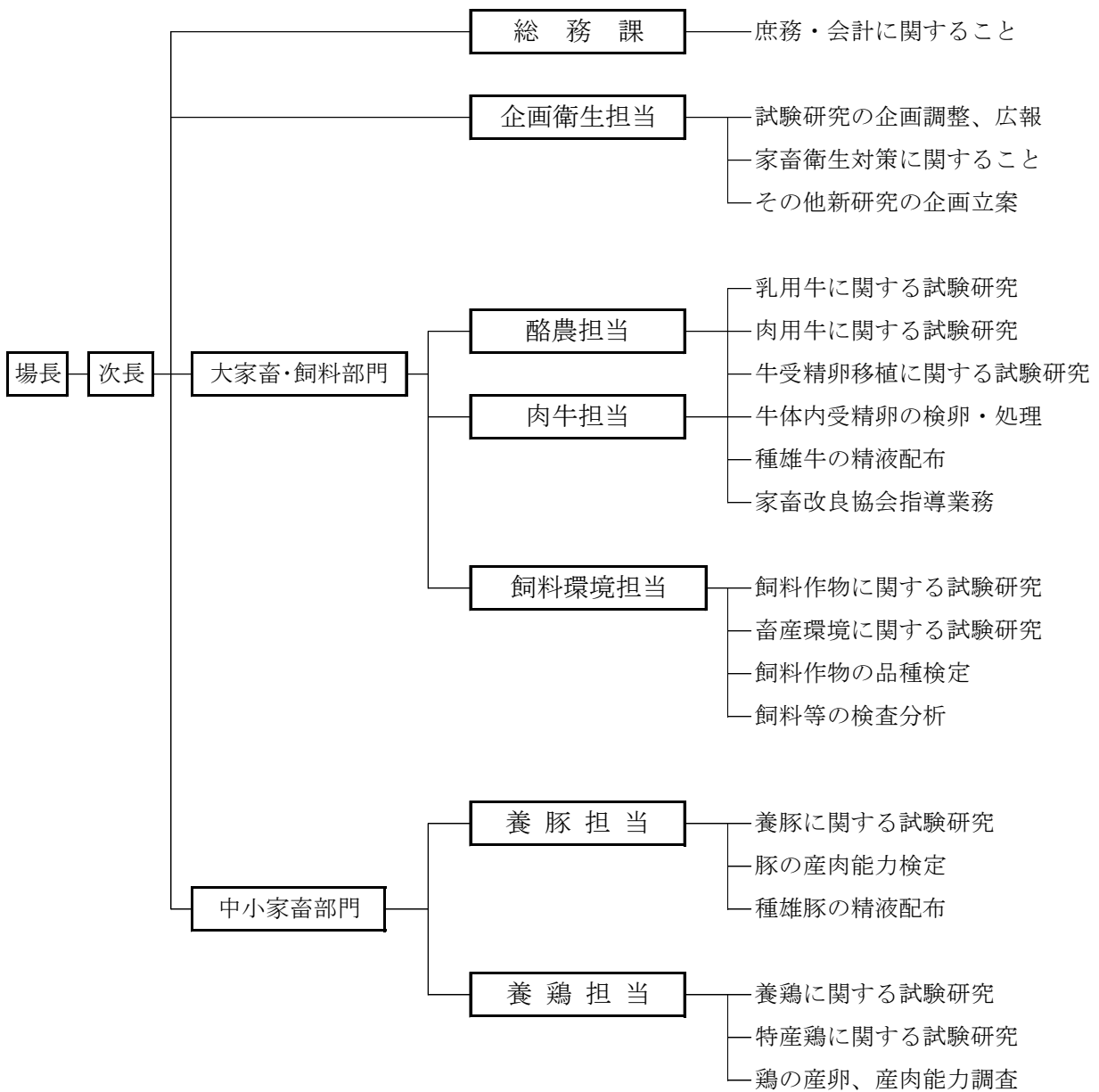
所在地 木田郡三木町下高岡2706  
 (〒761-0704 TEL 087-898-1511 FAX 087-898-9416)

用地 67,688.92㎡ (県有地40,282.40㎡、借入地27,406.52㎡)

建物 8,352.03㎡ (管理・研究棟1,135.31㎡、畜舎4,917.44㎡、附属建物2,299.28㎡)

沿革 昭和4年 香川県香川郡仏生山町に香川県立種畜場と香川県立種鶏場を設立  
 昭和14年 香川県立種鶏場を香川県立種畜場に合併  
 昭和30年 現在地に木田支場を設置  
 昭和37年 本場を現在地に移転し、香川県畜産試験場に改称  
 平成元年 香川県肥飼料検査所の廃所に伴い、飼料検定・検査業務を開始  
 平成18年 飼料検定業務を廃止  
 平成20年 経営担当を飼料環境担当に統合  
 令和4年 大家畜・飼料部門及び中小家畜部門を設置

## (2) 組織



(3) けい養家畜（令和5年9月末現在）

（単位：頭、羽）

牛				豚			鶏					
乳牛	種雄牛	♂	0	種豚	♀	25	卵用	成	♂	127		
		♂	0		♂	15			♀	701		
	成	♀	17	子豚	♀	84		肉用	育	♂	99	
		♂	0		♂	91				♀	444	
		子	♀	5	直検豚	♀			0	成	♂	39
			♂	0		♂			0		♀	120
肉用牛	種雄牛	♂	0	試験豚	♀	0	肉用	育	♂	73		
		♀	14		♂	0			♀	113		
	成	♂	4					讃岐コーチンコマースナル		8		
		♀	11	計				計		1,724		
計			51	計			計		215			

畜産試験場調べ

(4) 令和5年度試験研究計画

酪農・肉牛	<ol style="list-style-type: none"> <li>1 黒毛和種における定時人工授精プログラムでの性選別精液を用いた受胎率調査</li> <li>2 オリーブ飼料が黒毛和種子牛の排泄物臭気に及ぼす影響</li> <li>3 産肉情報収集分析試験</li> <li>4 タイストール式牛舎における快適性及び生産性に配慮した改修モデルの検討</li> <li>5 乳牛における夏季の暑熱の影響に関する調査</li> </ol>
飼料環境	<ol style="list-style-type: none"> <li>1 飼料作物系統適応性検定試験</li> <li>2 飼料作物優良品種選定調査</li> <li>3 飼料作物輪作体系（2年5作）確立に向けた試験</li> <li>4 堆肥バッグを利用した野菜残渣の堆肥化試験</li> </ol>
養豚	<ol style="list-style-type: none"> <li>1 オリーブ飼料給与による肥育豚の排せつ物中臭気低減試験</li> <li>2 高品質型オリーブ豚の造成</li> <li>3 アニマルウェルフェア関連試験</li> <li>4 地域資源活用に関する試験</li> <li>5 母豚の繁殖性向上に関する試験</li> </ol>
養鶏	<ol style="list-style-type: none"> <li>1 讃岐コーチン性能調査</li> <li>2 卵用讃岐コーチン性能調査</li> <li>3 卵用讃岐コーチン改良試験</li> <li>4 種鶏ケージシステムによる採卵率向上試験</li> <li>5 肉用鶏へのオリーブ飼料給与試験</li> <li>6 家畜における気候変動影響に関する試験</li> </ol>