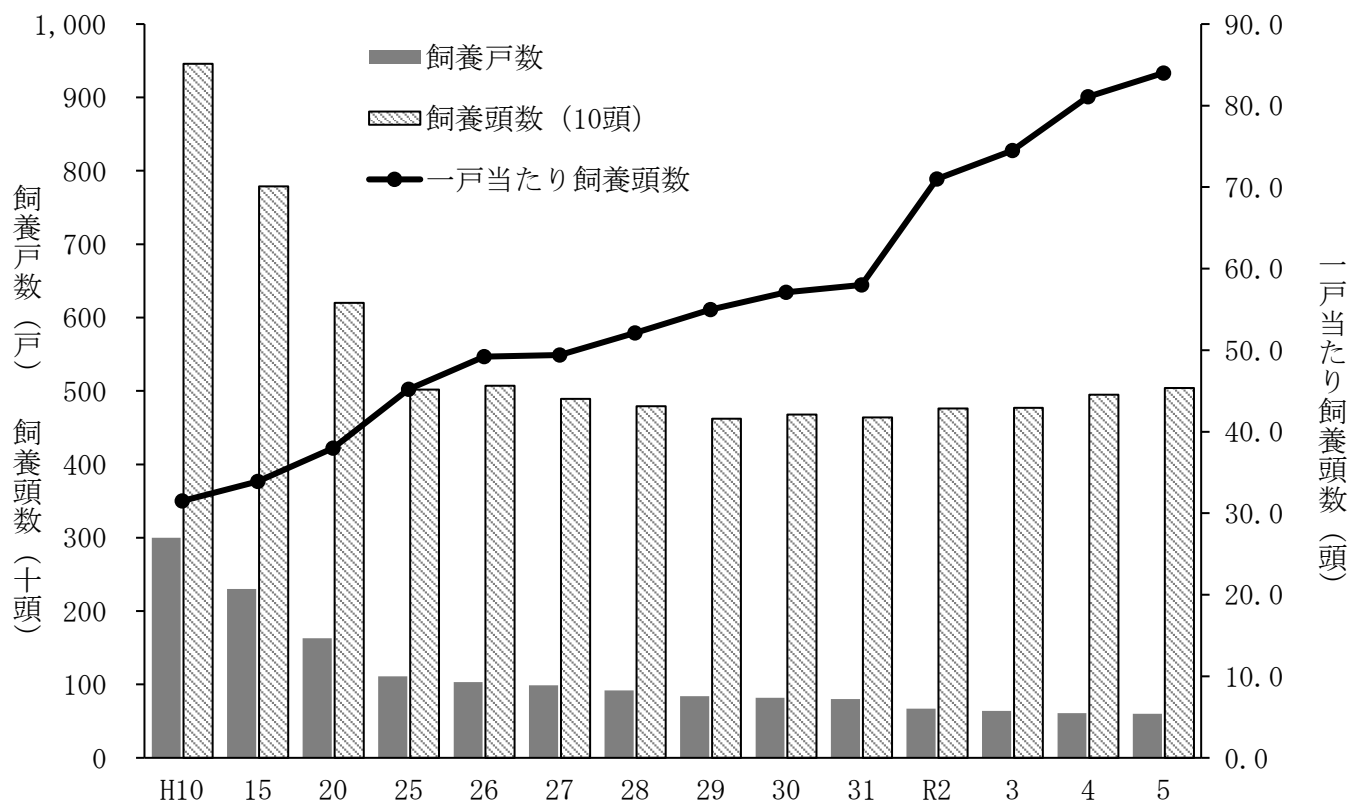


4 酪 農

(1) 乳用牛の飼養戸数及び頭数（各年2月1日現在）



(単位：戸、頭、%)

年次	飼養戸数	飼 養 頭 数							搾乳牛の 経産牛に 対する割 合	1 戸 当 たり 飼 養 頭 数
		合計	2 才 以 上					2 才未 満		
			計	経 産 牛			未 経 産 牛			
				小 計	搾乳牛	乾乳牛				
H10	300	9,460	7,960	7,540	6,480	1,060	420	1,500	85.9	31.5
15	230	7,790	6,700	6,440	5,700	740	260	1,090	88.5	33.9
20	163	6,200	5,280	5,040	4,400	640	230	930	87.3	38.0
25	111	5,020	4,400	4,220	3,720	500	180	630	88.2	45.2
26	103	5,070	4,400	4,140	3,610	530	250	680	87.2	49.2
27	99	4,890	4,280	4,040	3,480	560	240	610	86.1	49.4
28	92	4,790	4,220	3,970	3,390	580	240	570	85.4	52.1
29	84	4,620	4,170	4,060	3,590	480	110	450	88.4	55.0
30	82	4,680	4,040	3,920	3,470	450	120	640	88.5	57.1
31	80	4,640	3,940	3,860	3,430	430	90	690	88.9	58.0
R2	67	4,760	3,970	3,760	3,220	550	210	790	85.6	71.0
3	64	4,770	3,980	3,820	3,230	590	160	790	84.6	74.5
4	61	4,950	4,180	4,000	3,450	550	180	770	86.3	81.1
5	60	5,040	4,150	3,950	3,380	570	200	890	85.6	84.0

農林水産省「畜産統計」

注) 項目ごとに端数処理を行うため、計と内訳が一致しない場合がある。

(2) 乳用牛の飼養規模別戸数（各年2月1日現在）

（単位：戸）

年次	成 畜 頭 数 規 模									子畜のみ
	合計	1～9頭	10～14頭	15～19頭	20～29頭	30～49頭	50～79頭	80～99頭	100頭以上	
H10	290	40	34	42	69	85	24	3	1	-
15	220	30	28	26	45	64	27	4	3	-
20	160		52		42	38	20	3	5	-
25	108		30		23	29	16	4	5	1
26	100		32		18	25	16	3	6	-
27	96		32		20	20	15	3	6	-
28	89		27		19	20	15	2	6	-
29	81		27		11	21	15	-	7	-
30	79		25		12	22	12	-	7	1
31	77		19		12	19	13		7	7
R2	67		19		11	21	9	-	7	-
3	64		16		10	25	6	-	7	-
4	61		13		11	20	10	-	7	-
5	60		15		12	20	6	-	7	-

農林水産省「畜産統計」

注) 学校、試験場等の非営利的な飼養者は含まない。

(3) 牛乳生産費

1) 牛乳生産費 (四国)

(単位：円、%)

区 分	搾乳牛通年換算1頭当たり				生乳100kg当たり			
	四 国			全 国	四 国			全 国
	令和3年度	令和2年度	対前年 増減率	令和3年度	令和3年度	令和2年度	対前年 増減率	令和3年度
物 財 費	691,342	663,861	4.1	833,286	7,821	7,349	6.4	
種 付 料	8,852	8,081	9.5	17,558	100	89	12.4	
飼 料 費	464,823	449,353	3.4	465,908	5,258	4,975	5.7	
うち流通飼料費	419,482	397,995	5.4	385,951	4,745	4,406	7.7	
敷 料 費	8,372	6,879	21.7	13,165	95	76	25.0	
光熱水料及び動力費	32,554	27,080	20.2	29,676	368	300	22.7	
その他の諸材料	1,258	295	326.4	2,125	14	3	366.7	
獣医師料及び医薬品費	16,722	12,223	36.8	31,737	189	135	40.0	
賃借料及び料金	15,788	21,104	△ 25.2	17,178	179	234	△ 23.5	
物件税及び公課諸負担	14,326	12,980	10.4	11,729	162	143	13.3	
乳牛償却費	103,593	95,387	8.6	172,243	1,172	1,056	11.0	
建 物 費	5,257	5,369	△ 2.1	24,442	59	60	△ 1.7	
自動車費及び農機具費	17,466	24,374	△ 28.3	45,318	199	270	△ 26.3	
生産管理費	2,331	736	216.7	2,207	26	8	225.0	
労 働 費	227,819	187,130	21.7	165,233	2,577	2,073	24.3	
うち家族	194,484	164,479	18.2	128,673	2,200	1,822	20.7	
費用合計	919,161	850,991	8.0	998,519	10,398	9,422	10.4	
副産物価額	134,194	140,706	△ 4.6	160,215	1,519	1,558	△ 2.5	
生産費 (副産物価額差引)	784,967	710,285	10.5	838,304	8,879	7,864	12.9	
支払利子・地代算入生産費	789,746	714,894	10.5	845,189	8,933	7,915	12.9	
全算入生産費	807,986	734,683	10.0	883,991	9,140	8,134	12.4	

農林水産省「農業経営統計調査」

注) 1 生乳100kg当たりの生産費は、乳脂肪分3.5%換算乳量を用いて算出。

2 「△」は、減少したものを示す。

2) 生産概況と収益性 (搾乳牛通年換算1頭当たり)

区 分	単位	四 国			全 国
		令和3年度	令和2年度	対前年増減率 (%)	令和3年度
生乳実搾乳量	kg	8,840	9,032	△ 2.1	8,884
3.5%換算乳量	kg	10,138	10,419	△ 2.7	10,041
生乳価額	円	1,028,500	1,074,403	△ 4.3	927,652
労働時間	時間	147.77	131.37	12.5	96.84
うち家族労働時間	〃	130.60	110.22	18.5	72.16
1経営当たり搾乳牛通年換算頭数	頭	32.20	38.40	△ 16.1	62.4

農林水産省「農業経営統計調査」

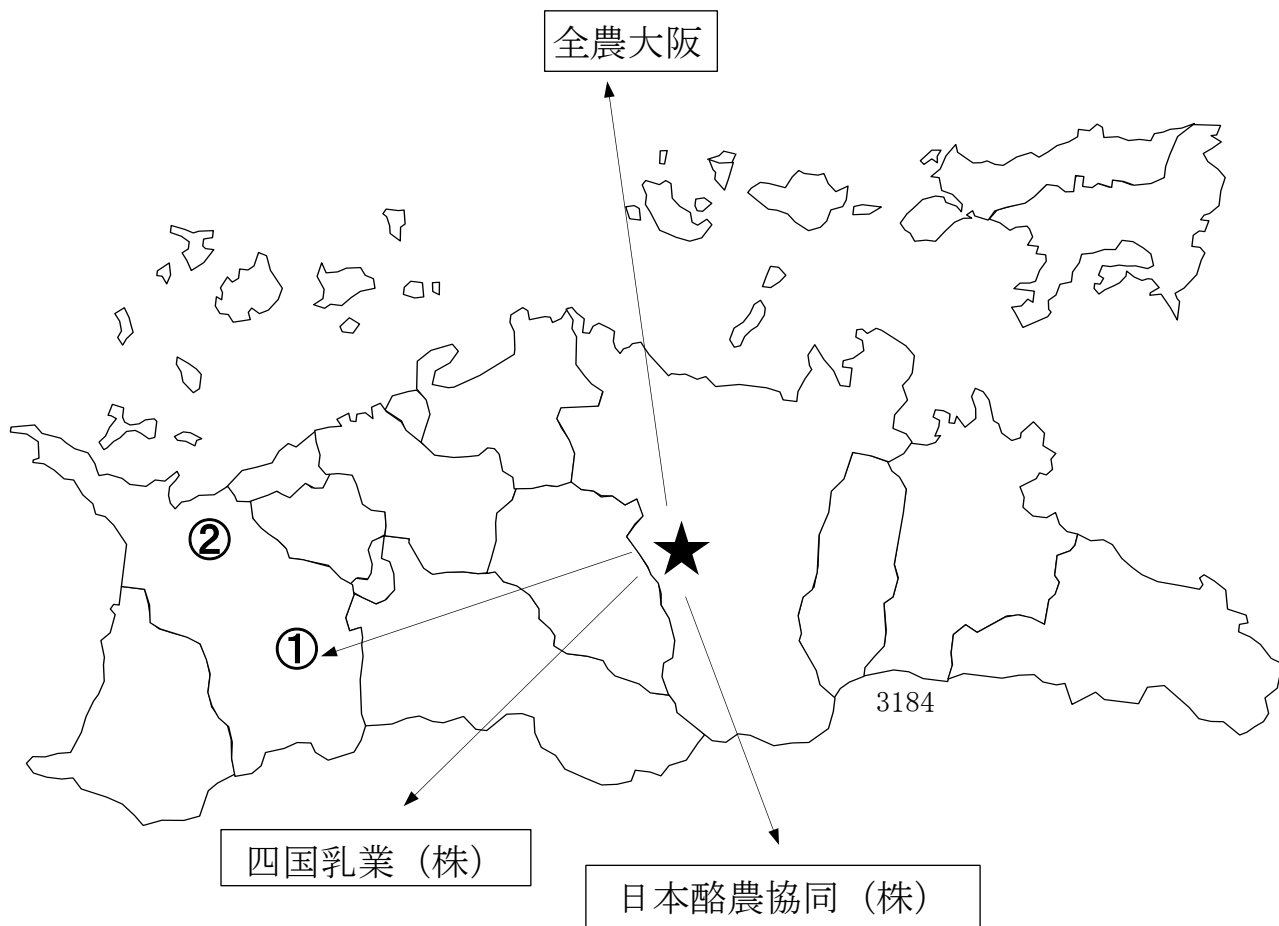
(4) 香川県酪農・肉用牛生産近代化計画（酪農）

区分		平成30年度	令和12年度（目標）
酪農	総頭数	4,640 頭	4,700 頭
	生乳生産量	34,187 t	38,200 t
	経産牛1頭当たり乳量	8,857 kg/年	10,000 kg/年

(5) 配乳状況（令和5年4月現在）

記号の説明

- ★ クーラーステーション
- 乳業工場
- 県外への主な出荷先
- ① 四国明治（株）香川工場
- ② 高瀬牛乳



(6) 牛乳の流通

1) 生乳

(単位：t)

年次	生乳生産量	生乳流通量		処理内訳	飲用牛乳等向	うち学校給食向	乳製品向	その他向
		移入量	移出量					
H10	50,597	47,012	54,249	43,360	41,830	3,857	551	979
15	44,283	51,152	51,462	43,973	42,780	3,402	442	751
20	37,393	12,454	9,313	40,534	39,602	3,616	820	111
21	35,211	10,941	9,371	36,781	35,788	3,394	757	236
22	35,497	8,408	9,291	34,614	33,729	3,511	603	282
23	34,893	8,709	8,928	34,674	34,033	3,526	569	72
24	35,700	9,166	9,355	35,511	34,813	4,029	506	192
25	34,832	9,363	10,536	33,659	33,433	3,943	34	192
26	35,462	X	18,820	X	X	X	X	X
27	35,449	X	21,292	X	X	X	X	X
28	35,722	X	20,221	X	X	X	X	X
29	35,712	X	20,267	X	X	X	X	X
30	34,187	X	24,583	X	X	X	X	X
31	35,441	X	26,328	X	X	X	X	X
R2	36,097	X	24,379	X	X	X	X	X
3	37,441	X	20,414	X	X	X	X	X
4	38,734	X	21,977	X	X	X	X	X

農林水産省「牛乳乳製品統計」

注) 平成18年までの「うち学校給食向」は、年度集計、単位はキロリットル。

2) 飲用牛乳等

(単位：kℓ)

年次	飲用牛乳						乳飲料生産量
	生産量			流通量		消費量	
	計	牛乳	加工乳	移入量	移出量		
H10	45,978	34,523	11,455	6,000	13,200	38,778	17,845
11	42,180	31,580	10,600	5,916	11,698	36,398	16,133
12	u	27,482	3,184	6,510	7,171	33,346	9,296
13	33,528	28,310	5,218	7,280	10,938	29,870	6,158
14	38,318	33,836	4,482	4,837	13,895	29,260	12,464
15	40,407	35,789	4,618	2,625	15,535	27,497	13,438
16	44,949	38,821	6,128	2,447	18,199	29,197	16,345
17	43,165	37,432	5,733	2,006	16,919	28,252	16,607
18	41,986	35,903	6,083	1,575	16,354	27,207	15,359
19	39,993	34,851	5,142	2,393	16,437	25,949	15,890
20	36,649	34,573	2,076	2,343	16,611	22,381	16,838
21	31,644	31,352	292	2,702	15,341	19,005	13,772
22	29,365	29,109	260	2,312	14,501	17,176	11,424
23	29,428	29,115	313	2,027	14,719	16,736	13,502
24	30,100	29,893	207	6,471	15,729	20,842	15,654
25	28,844	28,802	42	6,115	14,903	20,056	12,220

農林水産省「牛乳乳製品統計」

注) 平成26年以降は、個人又は法人その他の団体に関する秘密を保護するため、統計数値が公表されていない。

(7) 学校給食用牛乳実施状況

実施校	項目	単位	年度					
			H29	30	R元	2	3	4
小学校	実施件数	(校)	160	160	157	153	153	152
	実施人員	(人)	58,227	54,674	53,797	53,857	52,948	50,950
	供給量	(本)	10,494,446	10,451,378	9,590,272	9,723,146	10,081,810	9,813,523
中学校	実施件数	(校)	69	69	68	68	68	67
	実施人員	(人)	27,208	26,359	26,200	25,980	26,129	24,990
	供給量	(本)	4,799,946	4,683,365	4,349,594	4,449,354	4,616,946	4,482,912
その他校	実施件数	(校)	8	8	8	8	9	9
	実施人員	(人)	1,496	1,576	1,563	1,557	1,677	1,648
	供給量	(本)	261,671	275,155	259,990	248,510	285,540	294,009
計	実施件数	(校)	237	237	233	229	230	228
	実施人員	(人)	86,911	82,609	81,560	81,394	80,754	77,588
	供給量	(本)	15,556,063	15,409,898	14,199,856	14,421,010	14,984,296	14,590,444

県畜産課調べ

注) 実施人員は、生徒のほか教員及び職員の数を含む。

(8) 生乳検査実施状況

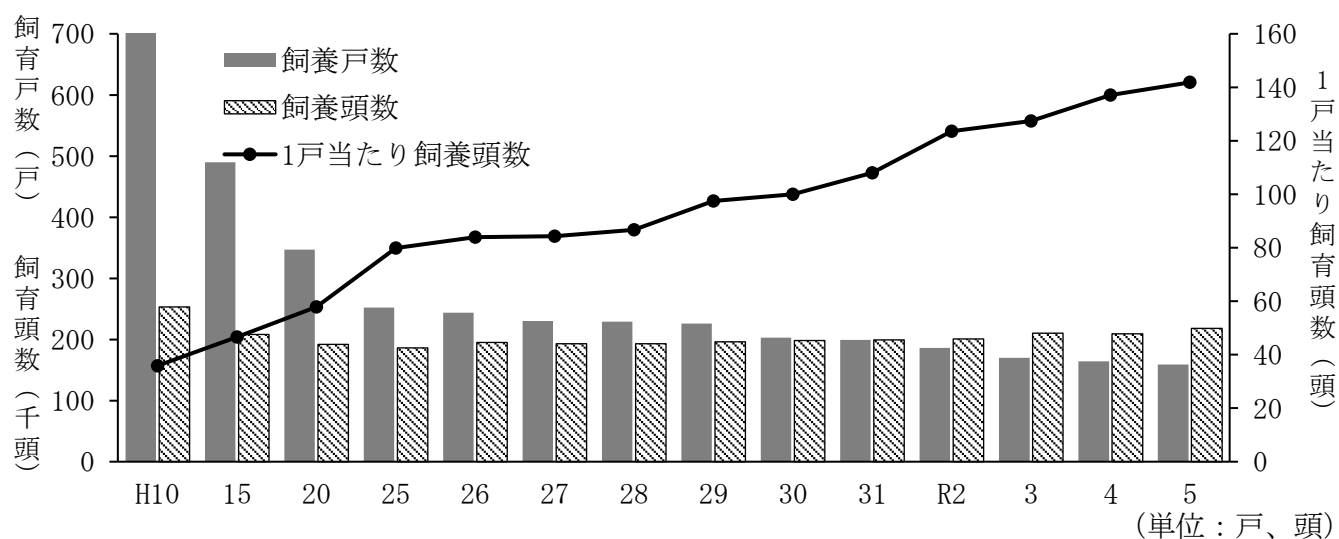
(単位：件)

年度	検査検体数	配分検査検体数	牛群検査検体数	依頼検査検体数
H21	43,142	6,654	29,067	7,421
22	45,160	6,314	30,323	8,523
23	43,891	5,816	29,472	8,603
24	42,095	5,498	28,165	8,432
25	43,667	5,262	26,763	11,642
26	45,193	4,854	20,806	19,533
27	46,967	4,636	20,754	21,539
28	43,457	4,237	20,019	19,201
29	43,432	3,951	18,935	20,546
30	45,168	3,619	18,296	23,253
R元	50,586	3,477	22,270	24,839
2	51,931	3,263	24,389	24,279
3	51,282	3,226	25,160	22,896
4	52,333	3,184	25,191	23,958

令和元年度以前：(公社)香川県畜産協会資料
令和2年度以降：四国生乳販売農業協同組合連合会資料

5 肉用牛

(1) 肉用牛の飼養戸数及び頭数（各年2月1日現在）



年次	飼養戸数	飼養頭数	2才未満	2才以上		乳用種	1戸当たり飼養頭数
				めす	おす		
H10	680	24,400	5,390	3,330	1,970	13,700	35.9
15	440	20,500	4,720	2,380	1,210	12,200	46.6
20	328	19,000	4,610	1,850	550	12,000	57.9
25	244	19,500	4,930	1,930	630	12,000	79.9
28	226	19,600	4,950	1,620	480	12,600	86.7
29	203	19,800	4,920	1,680	720	12,500	97.5
30	199	19,900	5,230	1,870	630	12,300	100.0
31	186	20,100	6,480	1,910	650	12,000	108.1
R2	170	21,000	5,780	2,020	830	12,400	123.5
3	164	20,900	6,070	2,040	800	12,200	127.4
4	159	21,800	5,980	3,730	870	12,900	137.1
5	153	21,700	5,940	2,140	920	12,700	141.8

農林水産省「畜産統計」

(2) 肉用牛の飼養規模別戸数（各年2月1日現在）

(単位：頭)

年次	計	総頭数規模							
		1～2頭	3～4頭	5～9頭	10～19頭	20～29頭	30～49頭	50～99頭	100頭以上
H10	670	150	77	100	97	41	62	72	70
15	430	80	53	52	65	38	36	48	58
20	323		43	51	71		67	46	45
25	240		51	34	43		41	27	44
28	222		53	29	39		42	22	37
29	199		39	31	37		34	20	38
30	195		41	35	27		38	17	37
31	182		31	29	28		37	22	35
R2	170		25	23	30		37	22	33
3	164		28	16	26		40	20	34
4	159		24	17	26		35	24	33
5	153		20	15	26		37	22	33

農林水産省「畜産統計」

(3) 肥育牛（去勢若齢）生産費（1頭当たり）

(単位：円、%)

区分	四国				全国	
	令和4年度	費目別 構成比	令和3年度	対前年 増減率	令和4年度	費目別 構成比
物 財 費	1,175,248	93.8	1,219,000	△ 3.6	1,318,712	93.9
も と 畜 費	713,027	56.9	826,854	△ 13.8	780,980	55.6
飼 料 費	382,414	30.5	321,471	19.0	452,649	32.2
うち流通飼料費	381,154	30.4	321,468	18.6	448,642	32.0
敷 料 費	3,515	0.3	5,539	△ 36.5	13,584	1.0
光熱水料及び動力費	24,534	2.0	24,300	1.0	15,874	1.1
その他の諸材料	2,381	0.2	945	152.0	609	0.0
獣医師料及び医薬品費	10,333	0.8	7,476	38.2	10,921	0.8
賃借料及び料金	3,237	0.3	3,200	1.2	6,326	0.5
物件税及び公課諸負担	5,228	0.4	5,009	4.4	5,711	0.4
建 物 費	13,792	1.1	9,271	48.8	12,288	0.9
自動車費及び農機具費	13,439	1.1	12,174	10.4	17,977	1.3
生産管理費	3,348	0.3	2,761	21.3	1,793	0.1
労 働 費	77,332	6.2	71,978	7.4	85,036	6.1
うち家族	67,161	5.4	58,473	14.9	70,960	5.1
費用合計	1,252,580	100.0	1,290,978	△ 3.0	1,403,748	100.0
副産物価額	6,731		10,465	△ 35.7	11,036	
生産費(副産物価額差引)	1,245,849		1,280,513	△ 2.7	1,392,712	
支払利子・地代算入生産費	1,247,062		1,281,659	△ 2.7	1,399,321	
全算入生産費	1,256,648		1,292,026	△ 2.7	1,409,641	

農林水産省「農業経営統計調査」、「畜産物生産費統計」

- 注) 1 「全算入生産費」とは、支払利子・地代算入生産費に自己資本利子・自作地地代を加えたものの略称である。
 2 「△」は、減少したものを示す。
 3 構成比は、費用合計を100とした割合であり、計と内訳は一致しない場合がある。

(4) 香川県酪農・肉用牛生産近代化計画（肉用牛）

年度		平成30年度	令和12年度（目標）	
肉用牛	総頭数	20,080 頭	21,200 頭	
	うち肉専用種	繁殖雌牛	1,340 頭	1,800 頭
		肥育牛	6,050 頭	6,900 頭
		その他	760 頭	700 頭
	計	8,150 頭	9,400 頭	
	うち乳用種等	乳用種	930 頭	800 頭
		交雑種	11,000 頭	11,000 頭
計		11,930 頭	11,800 頭	

(5) 讃岐牛飼育モデル農家数及びオリーブ牛指定生産者数

(単位：戸)

年度	讃岐牛	オリーブ牛
H5	22	
10	29	
15	40	
20	42	
22	38	
23	39	
24	40	69
25	36	79
26	32	78
27	33	78
28	32	78
29	31	68
30	31	62
R元	26	67
2	26	69
3	26	67
4	26	66
5	26	68

県畜産課調べ

(6) 子牛取引頭数及び取引価格（香川県家畜市場）

(単位：頭（頭数）、円（価格）)

年次	和牛子牛			乳牛子牛	
	取引頭数	平均取引価格		取引頭数	平均取引価格
		去勢	雌		
H5	800	308,250	257,496	282	69,040
10	495	353,098	294,921	256	74,665
15	612	401,383	351,068	296	50,417
20	636	405,392	329,917	81	85,608
21	585	379,477	292,052	38	98,893
22	732	345,798	288,892	9	55,222
23	589	382,860	312,560	1	54,600
24	636	383,789	301,608	125	121,123
25	624	461,696	386,422	569	131,146
26	622	514,618	436,947	471	155,172
27	723	654,393	578,498	411	185,846
28	680	761,696	653,150	354	220,364
29	821	722,699	607,197	356	201,160
30	1,030	723,246	615,706	205	256,244
R元	1,137	730,604	614,054	192	233,765
2	932	718,458	593,680	124	222,298
3	1,003	769,527	628,242	129	231,009
4	961	693,948	588,999	169	188,497

独立行政法人農畜産業振興機構「月別肉用子牛取引状況表」

(7) 肉用牛のと畜頭数

(単位：頭)

年次	成牛							子牛	
	成牛計	和牛		乳牛		交雑牛		和子牛	乳子牛
		めす	去勢	めす	去勢	めす	去勢		
H21	20,475	1,659	2,332	889	6,343	3,822	5,362	5	35
22	20,653	2,001	2,682	806	5,554	4,482	5,107	20	
23	17,693	1,953	2,267	771	4,292	4,375	4,026	30	
24	17,480	1,717	2,001	694	4,040	4,419	4,601	16	
25	17,715	1,520	1,989	722	4,194	4,563	4,718	23	
26	17,337	1,389	1,858	671	4,407	4,615	4,383	29	
27	17,481	1,276	2,322	799	3,887	4,365	4,828	15	
28	16,557	794	2,166	822	3,694	3,949	5,130	15	
29	16,577	729	2,403	827	3,461	3,823	5,316	12	
30	16,725	639	2,452	816	3,605	3,890	5,320	2	
R元	16,155	572	2,642	818	3,338	3,825	4,956	5	
2	16,825	732	2,753	841	3,299	4,203	4,993	3	
3	17,162	912	2,948	980	3,214	4,224	4,884	4	
4	18,023	1,164	2,992	871	3,008	4,488	5,498	2	

農林水産省「と畜場統計調査」

(8) 枝肉の卸売価格(坂出)

(単位：円/kg)

年次	和牛				乳牛				交雑牛			
	めす		去勢		めす		去勢		めす		去勢	
H21	1,520	(1,548)	1,777	(1,676)	396	(471)	773	(743)	980	(957)	1,057	(1,034)
22	1,494	(1,526)	1,737	(1,663)	292	(484)	685	(621)	1,094	(1,080)	1,129	(1,141)
23	1,520	(1,456)	1,734	(1,627)	370	(535)	655	(542)	1,059	(1,081)	1,159	(1,137)
24	1,368	(1,510)	1,796	(1,720)	352	(519)	599	(532)	988	(1,056)	1,099	(1,111)
25	1,823	(1,650)	1,994	(1,895)	322	(754)	791	(754)	1,144	(1,195)	1,237	(1,237)
26	1,930	(1,759)	2,121	(2,002)	548	(690)	871	(853)	1,182	(1,235)	1,312	(1,277)
27	2,407	(2,221)	2,540	(2,422)	692	(855)	1,113	(1,107)	1,570	(1,632)	1,661	(1,666)
28	2,655	(2,547)	2,829	(2,711)	613	(774)	1,080	(1,049)	1,584	(1,631)	1,736	(1,703)
29	2,520	(2,410)	2,745	(2,583)	548	(600)	1,040	(970)	1,372	(1,426)	1,610	(1,529)
30	2,525	(2,415)	2,780	(2,606)	416	(571)	1,101	(1,026)	1,442	(1,472)	1,645	(1,549)
R元	2,459	(2,334)	2,742	(2,534)	488	(650)	1,080	(1,056)	1,554	(1,598)	1,730	(1,670)
2	2,195	(2,058)	2,451	(2,230)	663	(543)	1,020	(939)	1,301	(1,386)	1,531	(1,464)
3	2,544	(2,395)	2,829	(2,601)	1,000	(603)	1,069	(1,027)	1,431	(1,559)	1,706	(1,604)
4	2,614	(2,298)	2,772	(2,519)	1,050	(494)	1,151	(1,104)	1,409	(1,509)	1,626	(1,540)

農林水産省「食肉卸売市場調査」

注) ()内は大阪市中央卸売市場の平均卸売価格。