

自分自身でできるがん対策は、予防・検診です。

予防…「がんを防ぐための新12か条」で生活習慣の見直しを！
検診…定期的ながん検診で、早期発見を！

がんを防ぐための新12か条

1. たばこは吸わない
2. 他人のたばこの煙をできるだけ避ける
3. お酒はほどほどに
4. バランスのとれた食生活を
5. 塩辛い食品は控えめに
6. 野菜や果物は不足にならないように
7. 適度に運動
8. 適切な体重維持
9. ウイルスや細菌の感染予防と治療
10. 定期的ながん検診を
11. 身体の異常に気がいたら、すぐに受診を
12. 正しいがん情報でがんを知ることから

ホームページも参考に…

がん研究振興財団 広報活動

<https://www.fpcr.or.jp/pamphlet.html>

さあ、あなたもがん検診を受けて 早期発見を心がけましょう！

Q.どこで受けるの？

がん検診は、勤務先や住民票のある市町で受けることができます。市町によって、予約が必要であったり、受診できる時期や場所が異なりますので、詳しくは、住民票のある市町窓口(裏面:電話番号)にお問い合わせください。

Q.新型コロナウイルス感染症が心配なのですが？

過度な受診控えは、がんのリスクを高めてしまう可能性があります。がん検診では、換気や消毒でしっかり感染防止対策をしています。受診時の注意事項を守って定期的を受診しましょう。

ホームページも参考に…

香川県がん対策ホームページ

<https://www.pref.kagawa.lg.jp/kenkosomu/yobou/cancer/kfvn.html>



香川県がん征圧イメージキャラクター「ソウキくん」



香川県がん検診受診率向上プロジェクト

—— 守りたい 君がいるから 行ってきます ——

………… プロジェクトに関するお問い合わせ ……………

香川県健康福祉部健康福祉総務課 がん対策グループ

TEL.087-832-3261

香川県がん検診受診率向上プロジェクト推進企業グループ事務局
東京海上日動火災保険(株)高松支店

TEL.087-822-6001

《香川県内 市町がん検診担当窓口一覧》

| | | | |
|-------|--------------|-------|--------------|
| 高松市 | 087-839-2363 | 小豆島町 | 0879-82-7038 |
| 丸亀市 | 0877-24-8806 | 三木町 | 087-891-3303 |
| 坂出市 | 0877-44-5006 | 直島町 | 087-892-3400 |
| 善通寺市 | 0877-63-6308 | 宇多津町 | 0877-49-8008 |
| 観音寺市 | 0875-23-3964 | 綾川町 | 087-876-2525 |
| さぬぎ市 | 0879-26-9908 | 琴平町 | 0877-75-6719 |
| 東かがわ市 | 0879-26-1229 | 多度津町 | 0877-33-1134 |
| 三豊市 | 0875-73-3014 | まんのう町 | 0877-73-0126 |
| 土庄町 | 0879-62-7002 | | |

プロジェクトについて

がんによる死亡は、昭和56年以降死因の第一位を占め、生涯のうち2人に1人が、がんにかかる可能性があるといわれています。香川県のがん検診受診率は、全てのがん種(胃がん、子宮がん、肺がん、乳がん、大腸がん)で全国平均を上回っています。

がんの早期発見・早期治療のためには、引き続きがん検診の受診率を高めることが重要であることから、平成30年3月策定の「第3次香川県がん対策推進計画」では、国の目標値より5%高い55%以上とする目標を掲げたところです。

香川県がん検診受診率向上プロジェクト推進企業グループは、がん検診の重要性を普及啓発し、受診勧奨を積極的に行うことが、多くの方々をがんから守ることになるものと考え、CSR(企業の社会的責任)として香川県とともにがん検診の受診勧奨に取り組んでいます。

がんにかかることは大変ショックなことです。本人のみならず、介護・金銭面と家族を含めた周囲の方々の心労・負担も大きなものがあります。しかし、早期発見・早期治療に取り組めば、その負担も軽減できます。あなたの暮らしのためだけでなく、周囲の方々の穏やかで健やかな暮らしを守るためにも、がん検診を受けましょう。



香川県がん検診受診率向上プロジェクト

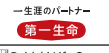
—— 守りたい 君がいるから 行ってきます ——

大切なのはウワサ話より「がん検診」受診です。
百聞は一診にしかず

かがやくけん、かがわけん。

香川県

—— 2023 香川県がん検診受診率向上プロジェクト推進企業グループ ——

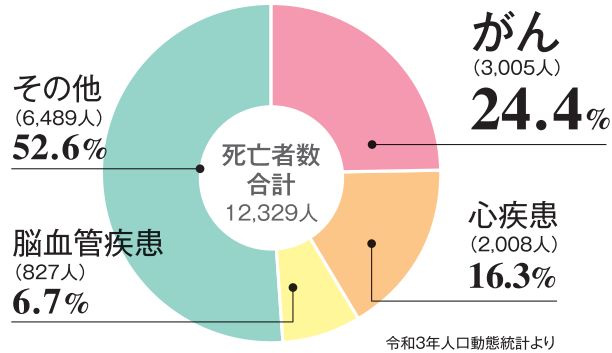


香川県のがんの死亡

香川県ではどのくらいのがんで亡くなっているの？

香川県の令和3年における、がんによる死亡者数は3,005人で、全死亡者数の24.4%を占めています。

三大生活習慣病による死亡者数

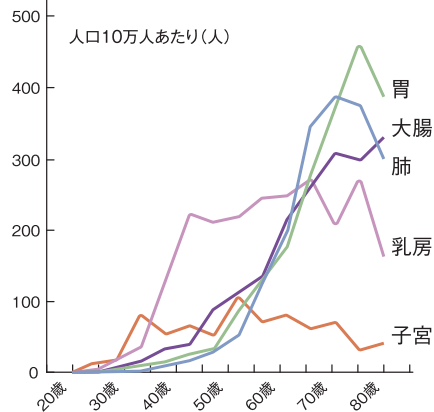


香川県のがんの罹患

何歳からがんになるの？

肺がん・胃がん・大腸がんは40歳代から、かかっている人が増えています。

女性では、子宮頸がんが20歳代から、かかる人がみられ、乳がんは特に40歳代で急増しています。



香川県がん検診受診率向上プロジェクト

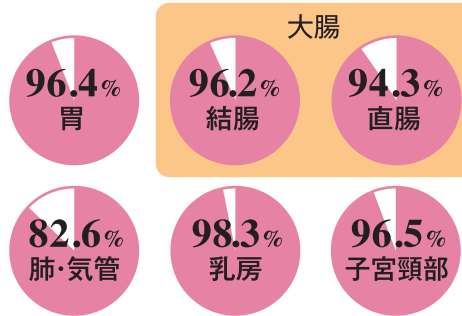
——— 守りたい 君がいるから 行ってきます ———

がんは、治せる時代です

医療の進歩と検診での早期発見でがんは治せる病気に！

早期でがんが発見された方の5年後の生存率

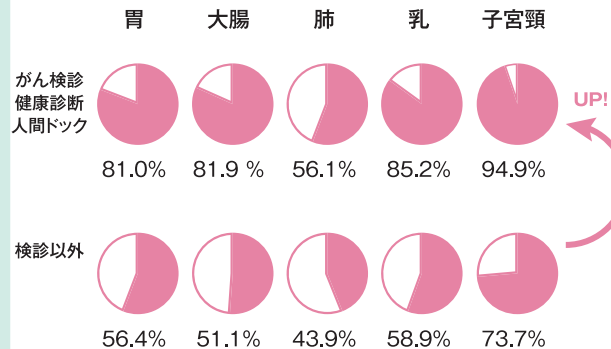
がんの5年相対生存率(がんの進行度が「限局」の場合)



がん検診で早期発見！

検診で早期発見の確率が高くなります。

見つかったがんの進行度が「限局」までの割合



死亡率を減少させる効果があると認められたがん検診

検診方法は市町や職場により異なります。詳しくは、お住まいの市町やお勤め先へお問い合わせください。

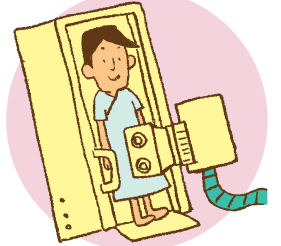
胃がん検診

■胃部エックス線検査または胃内視鏡検査

胃部エックス線検査

バリウム(造影剤)と発泡剤(胃を膨らませる薬)を飲みエックス線で胃の形や粘膜を撮影します。

※市町によって胃部エックス線検査を40歳以上、年1回受けられる場合もあります。



原則50歳以上
原則2年1回

胃内視鏡検査

内視鏡を口や鼻から胃の中に入れて観察します。

大腸がん検診

■便潜血検査

便の中の血液を調べ、大腸内の出血の有無を調べます。

40歳以上
年1回

肺がん検診

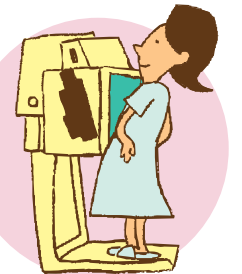
■胸部エックス線検査

肺全体をエックス線で撮影する検査です。

■喀痰細胞診

痰にがん細胞が混ざっていないか調べます。

※原則として50歳以上で喫煙指数(1日本数×年数)600以上であることが判明した者に実施。



40歳以上
年1回

乳がん検診

■マンモグラフィ

乳房を装置ではさみ、圧迫してエックス線撮影します。



40歳以上
女性
2年1回

子宮頸がん検診

■細胞診

子宮頸部の細胞を採取し、顕微鏡で診断します。

20歳以上
女性 2年1回