

表-1 大気汚染調査結果

※ ○は全測定局(全地点)で環境基準達成(達成率100%)

| 測定項目               | 測定局数(R2) | 環境基準  | 環境基準達成率(%)<br>(下段( )内は 達成局数/全局数) |                |                |             |             |
|--------------------|----------|---|----------------------------------|----------------|----------------|-------------|-------------|
|                    |          |   | 年度                               | 28             | 29             | 30          | 元           |
| 二酸化硫黄              | 16       | 1日平均値 0.04ppm 以下かつ<br>1時間値 0.1ppm 以下                                      | ○                                | ○              | ○              | ○           | ○           |
| 二酸化窒素              | 19       | 1日平均値 0.04ppm~0.06ppm<br>のゾーン内またはそれ以下                                     | ○                                | ○              | ○              | ○           | ○           |
| 一酸化炭素              | 2        | 1日平均値 10ppm 以下かつ<br>8時間平均値 20ppm 以下                                       | ○                                | ○              | ○              | ○           | ○           |
| 浮遊粒子状物質            | 21       | 1日平均値 0.1mg/m <sup>3</sup> 以下かつ<br>1時間値 0.2mg/m <sup>3</sup> 以下           | ○                                | ○              | ○              | ○           | ○           |
| 光化学オキシダント          | 16       | 1時間値 0.06ppm 以下   | 0<br>(0/16)                      | 0<br>(0/16)    | 0<br>(0/16)    | 0<br>(0/16) | 0<br>(0/16) |
| 微小粒子状物質<br>(PM2.5) | 13       | 年平均値 15 $\mu$ g/m <sup>3</sup> 以下かつ<br>1日平均値 35 $\mu$ g/m <sup>3</sup> 以下 | 61.5<br>(8/13)                   | 61.5<br>(8/13) | 69.2<br>(9/13) | ○           | ○           |
| ベンゼン               | 5        | 年平均値 0.003mg/m <sup>3</sup> 以下  | ○                                | ○              | ○              | ○           | ○           |
| トリクロロエチレン          | 5        | 年平均値 0.13mg/m <sup>3</sup> 以下   | ○                                | ○              | ○              | ○           | ○           |
| テトラクロロエチレン         | 5        | 年平均値 0.2mg/m <sup>3</sup> 以下  | ○                                | ○              | ○              | ○           | ○           |
| ジクロロメタン            | 5        | 年平均値 0.15mg/m <sup>3</sup> 以下   | ○                                | ○              | ○              | ○           | ○           |

表-2 河川 BODの環境基準達成状況

| 地区          | 河川数 | 類型 | 水域数      | 達成水域数    |            |         |    |    | 令和元年度と令和2年度の比較 |  |   |   |
|-------------|-----|----|----------|----------|------------|---------|----|----|----------------|--|---|---|
|             |     |    |          | 年度       | 28         | 29      | 30 | 元  |                | 2  |   |   |
| 東 讚         | 7   | A  | 5        |          | 4          | 5       | 5  | 5  | 4              | 【横ばい】馬宿川、湊川、与田川、番屋川、<br>弁天川、鴨部川<br>【悪化】津田川   |   |   |
|             |     | C  | 2        |          | 2          | 1       | 2  | 1  | 1              |  |   |   |
|             |     | 小計 | 7        |          | 6          | 6       | 7  | 6  | 5              |  |   |   |
| 高 松         | 10  | A  | 2        |          | 1          | 1       | 1  | 1  | 1              | 【改善】香東川上流<br>【横ばい】牟礼川、春日川、新川、相引川、<br>詰田川、杣場川、摺鉢谷川、<br>香東川下流、本津川上流、<br>本津川下流<br>【やや悪化】御坊川 |   |   |
|             |     | B  | 5        |          | 2          | 1       | 2  | 2  | 1              |  |   |   |
|             |     | C  |          |          |            | 元<br>1  | ×  | ×  | ×              |  | 1 | 1 |
|             |     | D  | ~24<br>1 | 25<br>3  | 26~30<br>4 | 元~<br>3 | 4  | 4  | 4              |  | 3 | 3 |
|             |     | E  | ~24<br>4 | 25<br>2  | 26~30<br>1 | 元~<br>1 | 1  | 1  | 1              |  | 1 | 1 |
|             |     | 小計 | 12       |          | 8          | 7       | 8  | 8  | 8              |  | 7 |   |
| 中 讚         | 8   | A  | 5        |          | 1          | 2       | 3  | 2  | 1              | 【やや改善】大東川下流<br>【横ばい】青海川、大東川上流、土器川、<br>西汐入川、金倉川、桜川、<br>弘田川<br>【やや悪化】綾川                    |   |   |
|             |     | B  | 2        |          | 1          | 0       | 1  | 1  | 1              |  |   |   |
|             |     | C  | 1        |          | 1          | 1       | 1  | 1  | 1              |  |   |   |
|             |     | D  | ~24<br>0 | 25~<br>1 | 1          | 1       | 1  | 1  | 1              |  |   |   |
|             |     | E  | ~24<br>1 | 25~<br>0 | ×          | ×       | ×  | ×  | ×              |  |   |   |
|             |     | 小計 | 9        |          | 4          | 4       | 6  | 5  | 4              |  |   |   |
| 西 讚         | 4   | A  | 1        |          | 0          | 1       | 1  | 1  | 1              | 【横ばい】財田川上流、財田川下流、<br>一の谷川<br>【悪化】高瀬川、柞田川   |   |   |
|             |     | B  | 3        |          | 3          | 2       | 2  | 3  | 2              |  |   |   |
|             |     | D  | 1        |          | 1          | 1       | 1  | 1  | 1              |  |   |   |
|             |     | 小計 | 5        |          | 4          | 4       | 4  | 5  | 4              |  |   |   |
| 小 豆         | 2   | B  | 2        |          | 2          | 2       | 2  | 2  | 2              | 【横ばい】安田大川<br>【やや悪化】伝法川   |   |   |
|             |     | 小計 | 2        |          | 2          | 2       | 2  | 2  | 2              |  |   |   |
| 合計          | 31  |    | 35       |          | 24         | 23      | 27 | 26 | 22             |  |   |   |
| 環境基準達成割合(%) |     |    |          |          | 69         | 66      | 77 | 74 | 63             |  |   |   |

**表－3 海域 CODの環境基準達成状況**

| 類型           | 水域名   | 達成状況 |    |    |    |    | 令和元年度と令和2年度の年平均値の比較 |   |
|--------------|-------|------|----|----|----|----|---------------------|---|
|              |       | 年度   | 28 | 29 | 30 | 元  |                     | 2 |
| A            | 東讃海域  | ×    | ×  | ×  | ×  | ×  | 横ばい                 |   |
|              | 備讃瀬戸* | ×    | ×  | ×  | ×  | ×  | 横ばい                 |   |
|              | 詰田川尻  | ×    | ×  | ×  | ×  | ×  | 横ばい                 |   |
|              | 燧灘東部* | ×    | ×  | ×  | ×  | ×  | 横ばい                 |   |
| B            | 高松港   | ○    | ○  | ○  | ○  | ○  | 横ばい                 |   |
|              | 坂出港   | ×    | ○  | ×  | ○  | ○  | 横ばい                 |   |
|              | 番の州泊地 | ○    | ○  | ○  | ○  | ○  | 横ばい                 |   |
| 合計           | 7     | 2    | 3  | 2  | 3  | 3  |                     |   |
| 環境基準達成割合 (%) |       |      | 29 | 43 | 29 | 43 | 43                  |   |

(表－2、表－3 注)

- は環境基準を達成、×は環境基準を達成していなかったことを示す。
- 横ばいとは、前年度に比べて濃度の変化が20%未満を、やや改善・悪化とは、その変化が20%以上30%未満を、改善・悪化とは、その変化が30%以上であることとする。
- \*は県際水域（2以上の都道府県の区域に属する公共用水域）で、香川県水域区内で一つの環境基準類型水域とみなし評価している。

**表－4 海域 全窒素及び全燐の環境基準達成状況**

| 類型           | 水域名      | 全窒素の達成状況 |     |     |     |     | 全燐の達成状況 |     |     |     |    |   |
|--------------|----------|----------|-----|-----|-----|-----|---------|-----|-----|-----|----|---|
|              |          | 年度       | 28  | 29  | 30  | 元   | 2       | 28  | 29  | 30  | 元  | 2 |
| II           | 東讃海域     | ○        | ○   | ○   | ○   | ○   | ○       | ○   | ○   | ○   | ○  | ○ |
|              | 備讃瀬戸(イ)* | ○        | ○   | ○   | ○   | ○   | ○       | ○   | ○   | ○   | ○  | × |
|              | 備讃瀬戸(ハ)* | ○        | ○   | ○   | ○   | ○   | ○       | ○   | ○   | ○   | ○  | ○ |
|              | 燧灘東部*    | ○        | ○   | ○   | ○   | ○   | ○       | ○   | ○   | ○   | ○  | ○ |
| 合計           | 4        | 4        | 4   | 4   | 4   | 4   | 4       | 4   | 4   | 4   | 3  |   |
| 環境基準達成割合 (%) |          |          | 100 | 100 | 100 | 100 | 100     | 100 | 100 | 100 | 75 |   |

**表－5 海域 水生生物保全項目の環境基準達成状況**

| 類型           | 水域名       | 達成状況 |     |     |     |
|--------------|-----------|------|-----|-----|-----|
|              |           | 年度   | 30  | 元   | 2   |
| 生物A          | 備讃瀬戸(全域)* |      | ○   | ○   | ○   |
|              | 燧灘東部(全域)* |      | ○   | ○   | ○   |
| 生物特A         | 備讃瀬戸(イ)*  |      | ○   | ○   | ○   |
|              | 燧灘東部(イ)*  |      | ○   | ○   | ○   |
|              | 燧灘東部(ロ)   |      | ○   | ○   | ○   |
| 合計           | 5         | 5    | 5   | 5   |     |
| 環境基準達成割合 (%) |           |      | 100 | 100 | 100 |

(表－4、表－5 注)

- は環境基準を達成、×は環境基準を達成していなかったことを示す。
- 県際水域(\*)については、香川県水域区内で一つの環境基準類型水域とみなし評価している。

表-6 地下水調査結果

【概況調査】

(単位:mg/L)

| 調査項目           | 調査地点数 | 検出地点数 | 環境基準超過地点数 | 濃度範囲           | 環境基準値        |
|----------------|-------|-------|-----------|----------------|--------------|
| カドミウム          | 4     | 0     | 0         | <0.0003        | 0.003mg/L以下  |
| 全シアン           | 2     | 0     | 0         | ND (<0.1)      | 検出されないこと     |
| 鉛              | 8     | 0     | 0         | <0.005         | 0.01mg/L以下   |
| 六価クロム          | 9     | 0     | 0         | <0.02          | 0.05mg/L以下   |
| 砒素             | 7     | 0     | 0         | <0.005         | 0.01mg/L以下   |
| 総水銀            | 7     | 0     | 0         | <0.0005        | 0.0005mg/L以下 |
| アルキル水銀         | —     | —     | —         | —              | 検出されないこと     |
| PCB            | 2     | 0     | 0         | ND (<0.0005)   | 検出されないこと     |
| ジクロロメタン        | 7     | 0     | 0         | <0.002         | 0.02mg/L以下   |
| 四塩化炭素          | 8     | 0     | 0         | <0.0002        | 0.002mg/L以下  |
| クロロエチレン        | 3     | 0     | 0         | <0.0002        | 0.002mg/L以下  |
| 1,2-ジクロロエタン    | 7     | 0     | 0         | <0.0004        | 0.004mg/L以下  |
| 1,1-ジクロロエチレン   | 10    | 0     | 0         | <0.002         | 0.1mg/L以下    |
| 1,2-ジクロロエチレン   | 10    | 0     | 0         | <0.004         | 0.04mg/L以下   |
| 1,1,1-トリクロロエタン | 8     | 0     | 0         | <0.001         | 1mg/L以下      |
| 1,1,2-トリクロロエタン | 7     | 0     | 0         | <0.0006        | 0.006mg/L以下  |
| トリクロロエチレン      | 10    | 0     | 0         | <0.001         | 0.01mg/L以下   |
| テトラクロロエチレン     | 9     | 1     | 0         | <0.0005~0.0005 | 0.01mg/L以下   |
| 1,3-ジクロロプロペン   | 7     | 0     | 0         | <0.0002        | 0.002mg/L以下  |
| チウラム           | 1     | 0     | 0         | <0.0006        | 0.006mg/L以下  |
| シマジン           | 1     | 0     | 0         | <0.0003        | 0.003mg/L以下  |
| チオベンカルブ        | 1     | 0     | 0         | <0.002         | 0.02mg/L以下   |
| ベンゼン           | 7     | 0     | 0         | <0.001         | 0.01mg/L以下   |
| セレン            | 1     | 0     | 0         | <0.001         | 0.01mg/L以下   |
| 硝酸性窒素及び亜硝酸性窒素  | 9     | 8     | 0         | <0.02~6.9      | 10mg/L以下     |
| ふっ素            | 7     | 6     | 0         | <0.08~0.75     | 0.8mg/L以下    |
| ほう素            | 8     | 6     | 0         | <0.1~0.23      | 1mg/L以下      |
| 1,4-ジオキサン      | 1     | 0     | 0         | <0.005         | 0.05mg/L以下   |

【継続監視調査】

(単位:mg/L)

| 調査物質          | 調査地点数 | 検出地点数 | 環境基準超過地点数 | 濃度範囲          | 環境基準値      |
|---------------|-------|-------|-----------|---------------|------------|
| 1,2-ジクロロエチレン  | 7     | 2     | 1         | <0.004~0.071  | 0.04mg/L以下 |
| トリクロロエチレン     | 9     | 2     | 1         | <0.0005~0.011 | 0.01mg/L以下 |
| テトラクロロエチレン    | 9     | 6     | 2         | <0.0005~0.37  | 0.01mg/L以下 |
| 硝酸性窒素及び亜硝酸性窒素 | 18    | 16    | 3         | <0.02~16      | 10mg/L以下   |
| ふっ素           | 3     | 3     | 3         | 0.86~10       | 0.8mg/L以下  |
| ほう素           | 1     | 1     | 1         | 1.7           | 1mg/L以下    |

(参考1) 水質汚濁に係る環境基準

1. 健康項目(27項目)

| 項目                        | 基準値          | 項目             | 基準値         |
|---------------------------|--------------|----------------|-------------|
| カドミウム (Cd)                | 0.003mg/L以下  | 1,1,2-トリクロロエタン | 0.006mg/L以下 |
| 全シアン (CN)                 | 検出されないこと     | トリクロロエチレン      | 0.01mg/L以下  |
| 鉛 (Pb)                    | 0.01mg/L以下   | テトラクロロエチレン     | 0.01mg/L以下  |
| 六価クロム (Cr <sup>6+</sup> ) | 0.05mg/L以下   | 1,3-ジクロロプロペン   | 0.002mg/L以下 |
| 砒素 (As)                   | 0.01mg/L以下   | チウラム           | 0.006mg/L以下 |
| 総水銀 (T-Hg)                | 0.0005mg/L以下 | シマジン           | 0.003mg/L以下 |
| アルキル水銀 (R-Hg)             | 検出されないこと     | チオベンカルブ        | 0.02mg/L以下  |
| PCB                       | 検出されないこと     | ベンゼン           | 0.01mg/L以下  |
| ジクロロメタン                   | 0.02mg/L以下   | セレン (Se)       | 0.01mg/L以下  |
| 四塩化炭素                     | 0.002mg/L以下  | 硝酸性窒素及び亜硝酸性窒素  | 10mg/L以下    |
| 1,2-ジクロロエタン               | 0.004mg/L以下  | ふっ素 (F)        | 0.8mg/L以下   |
| 1,1-ジクロロエチレン              | 0.1mg/L以下    | ほう素 (B)        | 1mg/L以下     |
| シス-1,2-ジクロロエチレン           | 0.04mg/L以下   | 1,4-ジオキサン      | 0.05mg/L以下  |
| 1,1,1-トリクロロエタン            | 1mg/L以下      |                |             |

注) ( ) 内は元素記号

2. 生活環境項目

①BODに係る環境基準値 (河川)

|     |          |
|-----|----------|
| A類型 | 2 mg/L以下 |
| B類型 | 3 mg/L以下 |
| C類型 | 5 mg/L以下 |
| D類型 | 8 mg/L以下 |
| E類型 | 10mg/L以下 |

②CODに係る環境基準値 (海域)

|     |          |
|-----|----------|
| A類型 | 2 mg/L以下 |
| B類型 | 3 mg/L以下 |

全窒素及び全リンに係る環境基準 (海域)

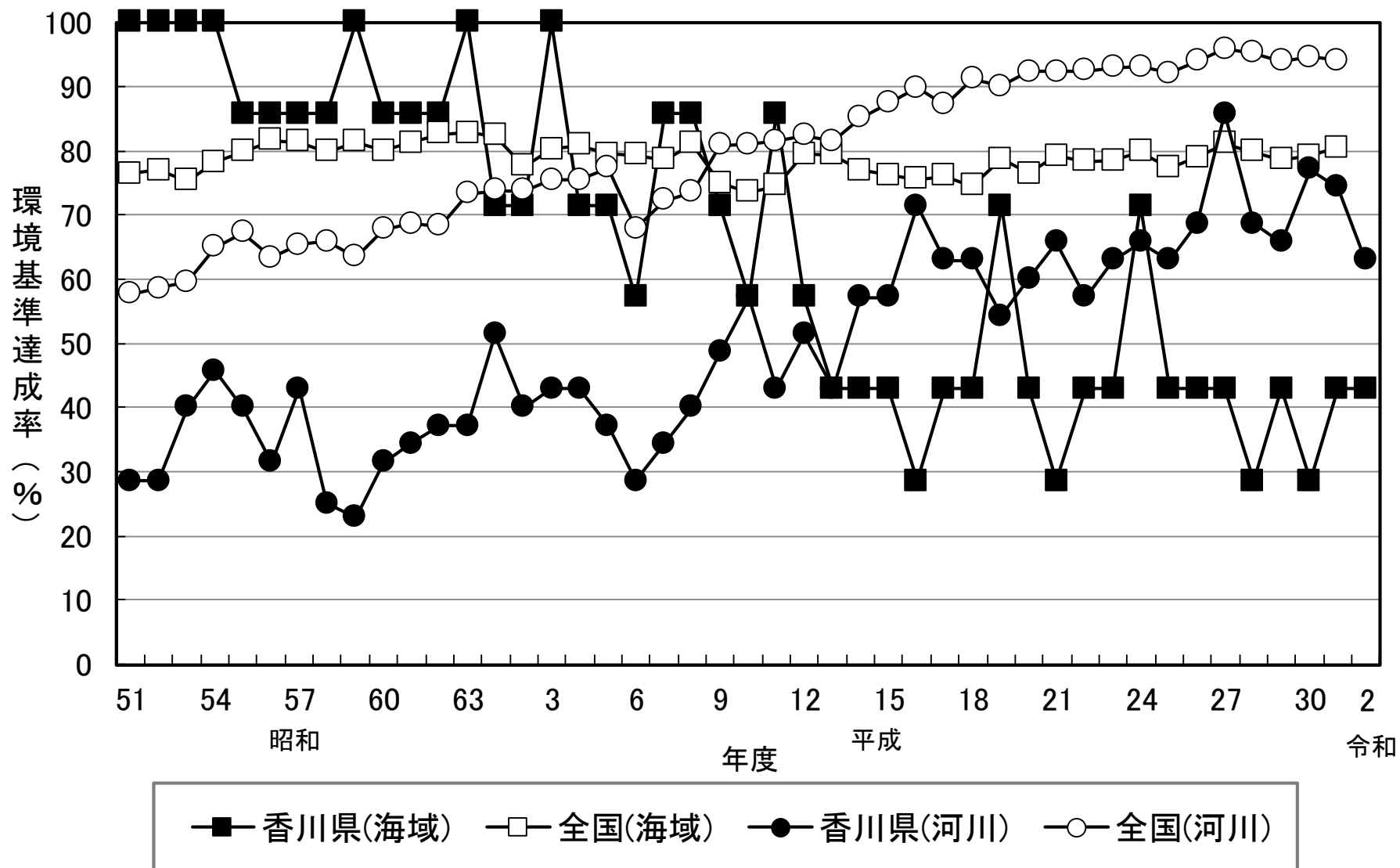
|      | 全窒素        | 全リン        |
|------|------------|------------|
| II類型 | 0.3 mg/L以下 | 0.03mg/L以下 |

水生生物保全項目に係る環境基準 (海域)

|        | 全亜鉛        | ノニルフェノール     | 直鎖アルキルベンゼンスルホン酸及びその塩 |
|--------|------------|--------------|----------------------|
| 生物A類型  | 0.02mg/L以下 | 0.001mg/L以下  | 0.01mg/L以下           |
| 生物特A類型 | 0.01mg/L以下 | 0.0007mg/L以下 | 0.006mg/L以下          |

(参考2)

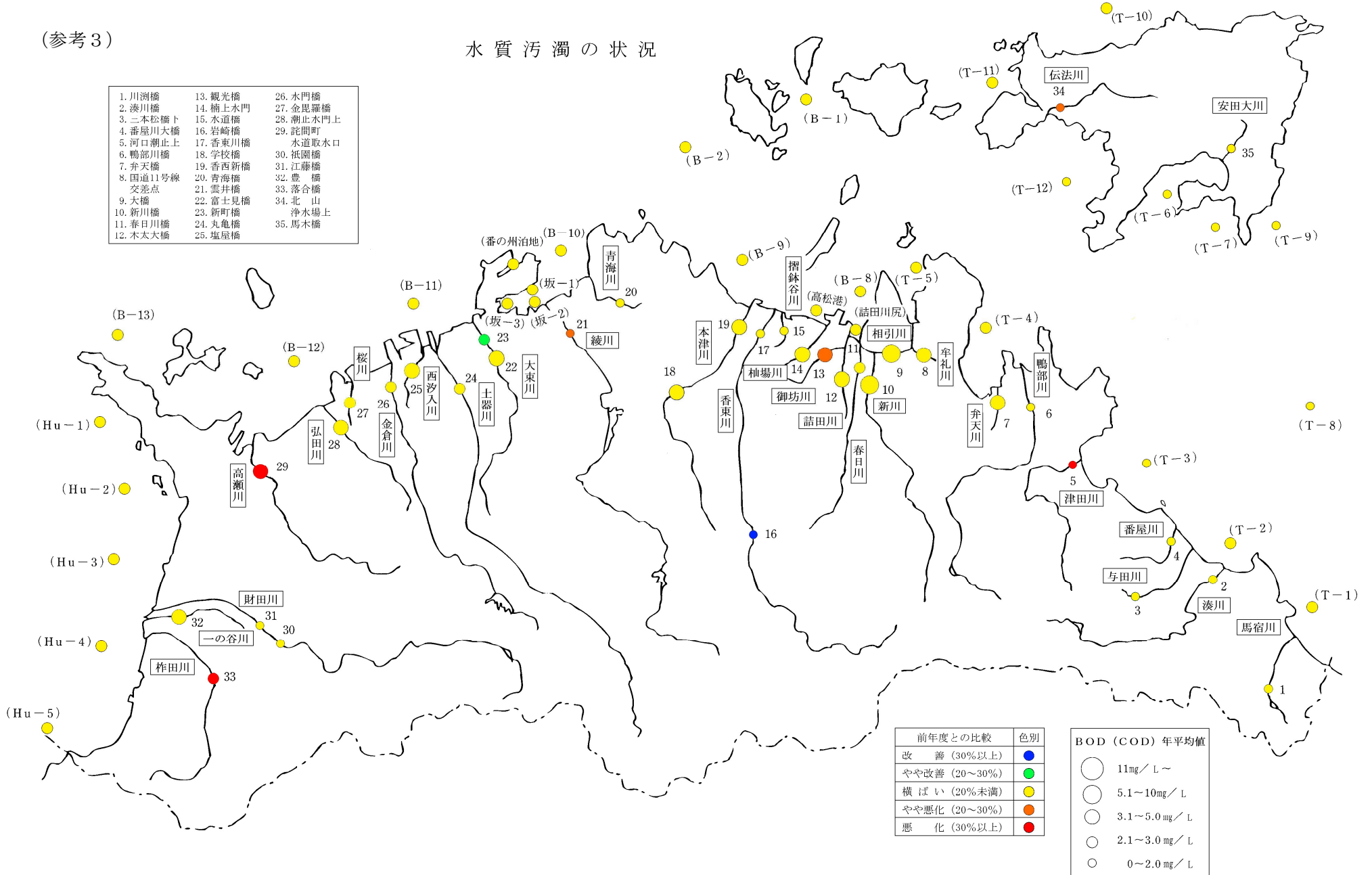
## 海域(COD)及び河川(BOD)における環境基準達成率の推移



(参考3)

水質汚濁の状況

- |           |          |           |
|-----------|----------|-----------|
| 1. 川河橋    | 13. 観光橋  | 26. 水門橋   |
| 2. 湊川橋    | 14. 桶上水門 | 27. 金毘羅橋  |
| 3. 二本松橋下  | 15. 水道橋  | 28. 潮止水門上 |
| 4. 番屋川大橋  | 16. 岩崎橋  | 29. 詫間町   |
| 5. 河口潮止上  | 17. 香東川橋 | 水道取水口     |
| 6. 鴨部川橋   | 18. 学校橋  | 30. 祇園橋   |
| 7. 弁天橋    | 19. 香西新橋 | 31. 江藤橋   |
| 8. 国道11号線 | 20. 青海橋  | 32. 豊橋    |
| 交差点       | 21. 雲井橋  | 33. 落合橋   |
| 9. 大橋     | 22. 富士見橋 | 34. 北山    |
| 10. 新川橋   | 23. 新町橋  | 浄水場上      |
| 11. 春日川橋  | 24. 丸亀橋  | 35. 馬木橋   |
| 12. 木太大橋  | 25. 塩屋橋  |           |



(参考4) 地下水調査における環境基準超過井戸の濃度推移

(単位：mg/L)

| 項目            | 実施主体 | 地点          | 28年度  | 29年度   | 30年度    | 元年度     | 2年度     | 環境基準値       |
|---------------|------|-------------|-------|--------|---------|---------|---------|-------------|
| 1,2-ジクロロエチレン  | 高松市  | 高松市寺井町A     | 0.034 | 0.039  | 0.018   | 0.025   | 0.071   | 0.04mg/L 以下 |
|               | 香川県  | 綾川町陶2       | 0.056 | 0.020  | 0.014   | 0.020   | 0.021   |             |
| トリクロロエチレン     | 高松市  | 高松市寺井町A     | 0.012 | 0.026  | 0.012   | 0.0072  | 0.0034  | 0.01mg/L 以下 |
|               | 香川県  | 綾川町陶2       | 0.019 | 0.011  | 0.0087  | 0.010   | 0.011   |             |
| テトラクロロエチレン    | 高松市  | 高松市寺井町A     | 0.056 | 0.087  | 0.049   | 0.025   | 0.015   | 0.01mg/L 以下 |
|               | 香川県  | 観音寺市豊浜町和田浜2 | 0.011 | 0.0096 | <0.0005 | <0.0005 | <0.0005 |             |
|               |      | 綾川町陶1       | 0.12  | 0.10   | 0.11    | <0.0005 | <0.0005 |             |
| 硝酸性窒素及び亜硝酸性窒素 | 高松市  | 高松市生島町      | 12    | 13     | 12      | 9.4     | 14      | 10mg/L 以下   |
|               |      | 高松市十川西町     | 12    | 11     | 9.5     | 9.3     | 9.6     |             |
|               |      | 高松市三谷町1     | 2.5   | 13     | 8.6     | 7.1     | 2.4     |             |
|               |      | 高松市女木町      | 4.8   | 4.7    | 3.6     | 15      | 9.9     |             |
|               | 香川県  | 観音寺市豊浜町和田   | 13    | 16     | 14      | 13      | 16      |             |
|               |      | 三豊市詫間町詫間1   | 10    | 8.3    | 9.7     | 8.3     | 11      |             |
|               |      | 三豊市山本町河内    | 11    | 12     | 9.6     | 8.7     | 7.0     |             |
| 三木町上高岡        | 9.2  | 10          | 11    | 11     | 7.6     |         |         |             |
| ふっ素           | 高松市  | 高松市木太町      | 0.83  | 0.68   | 0.78    | 0.88    | 0.75    | 0.8mg/L 以下  |
|               | 香川県  | 三豊市財田町財田中   | 10    | 3.3    | 9.1     | 8.3     | 10      |             |
|               |      | 三豊市詫間町香田    | 1.6   | 1.5    | 1.7     | 1.7     | 1.5     |             |
|               |      | 土庄町伊喜末      | 0.8   | 0.76   | 0.87    | 0.74    | 0.86    |             |
| ほう素           | 香川県  | 三豊市財田町財田中   | 1.6   | 1.6    | 1.6     | 1.6     | 1.7     | 1 mg/L 以下   |

は環境基準値を超えた値