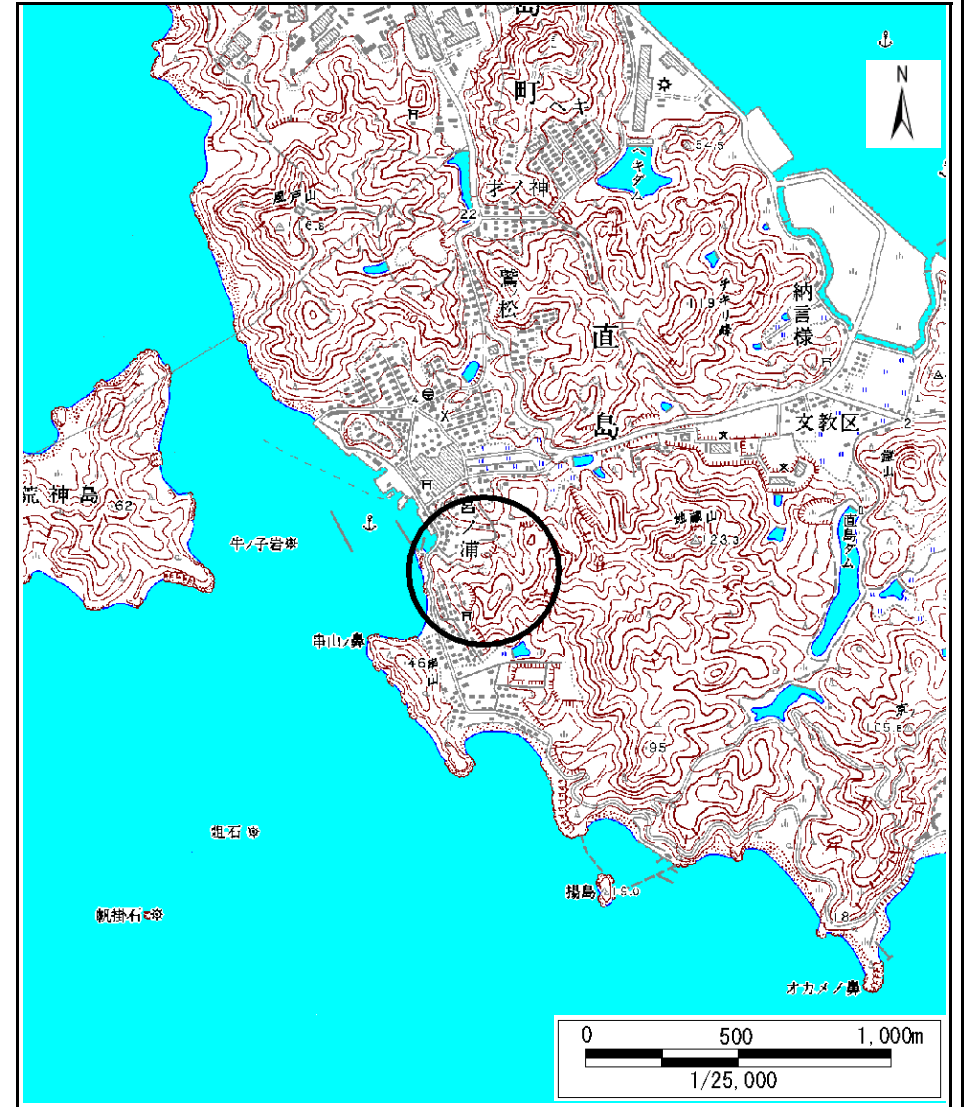


土砂災害警戒区域等の指定の公示に係る図書(その1)



(1/200,000)



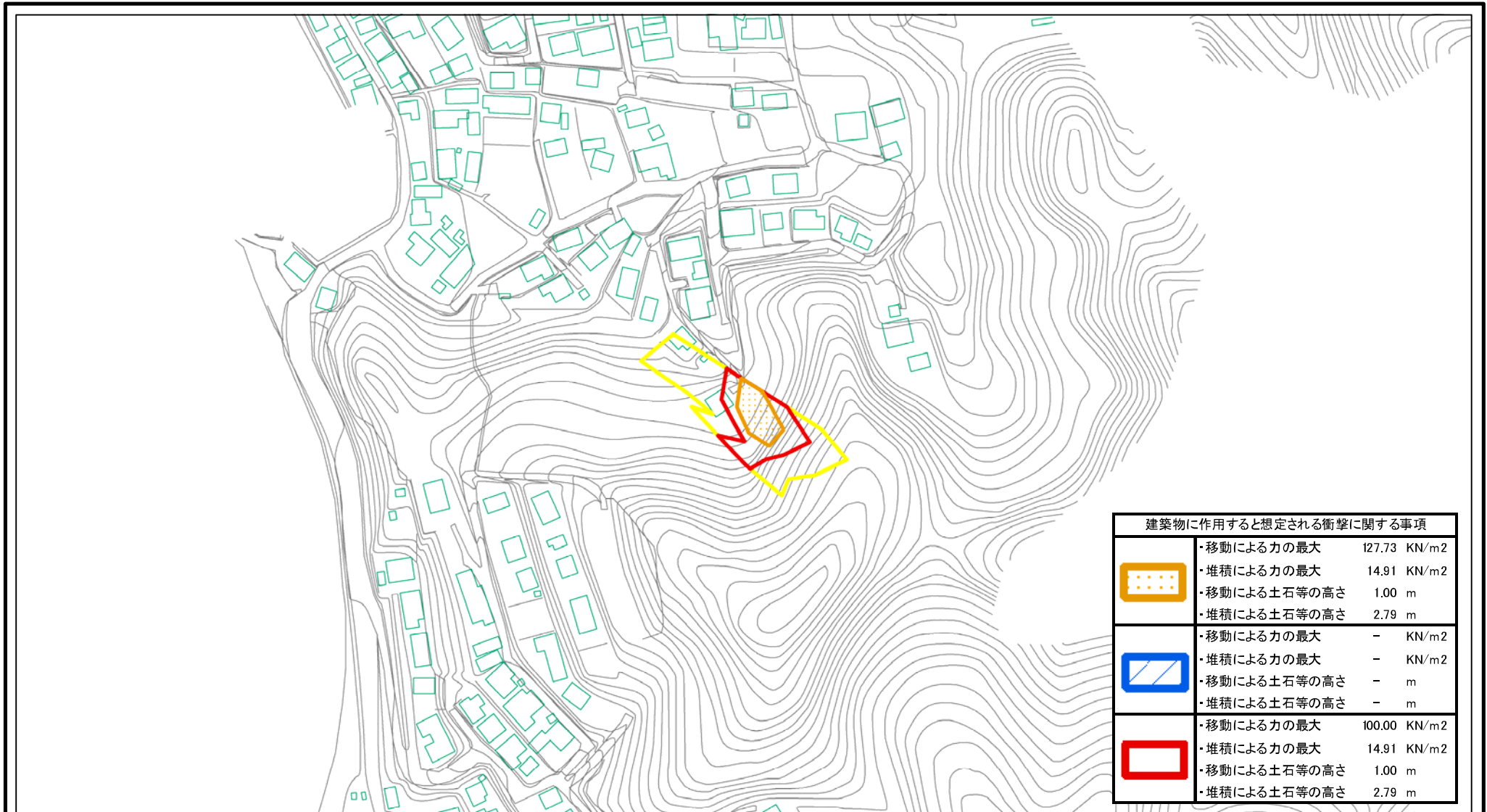
(1/25,000)

様式-1(急)
土砂災害警戒区域・土砂災害特別警戒区域
位置図



自然現象の種類	急傾斜地の崩壊
箇所番号	I-241-2
箇所名	地蔵山(1)-2
所在地	香川郡直島町地蔵山

この地図は、国土院院長の承認を得て、同院発行の数値地図200000(地図画像)及び数値地図25000(地図画像)を複製したものである。(承認番号 平21業複、第50号)

土砂災害警戒区域等の指定の公示に係る図書(その2)



0 25 50 100
m

建築物に作用すると想定される衝撃に関する事項		
	・移動による力の最大	127.73 KN/m ²
	・堆積による力の最大	14.91 KN/m ²
	・移動による土石等の高さ	1.00 m
	・堆積による土石等の高さ	2.79 m
	・移動による力の最大	- KN/m ²
	・堆積による力の最大	- KN/m ²
	・移動による土石等の高さ	- m
	・堆積による土石等の高さ	- m
	・移動による力の最大	100.00 KN/m ²
	・堆積による力の最大	14.91 KN/m ²
	・移動による土石等の高さ	1.00 m
	・堆積による土石等の高さ	2.79 m

様式-2(急)

土砂災害警戒区域・土砂災害特別警戒区域
区域図(その1)

土砂災害防止法施行令第二条の基準に該当する区域



土砂災害防止法
施行令第三条の
基準に該当する
区域



土砂等の(移動)高さが1m以下の場合、
土砂等の移動による力が100kN/mを超える区域



土砂等の堆積の高さが3mを超える区域
それ以外の区域



縮尺

1:2,500

自然現象
の種類

告示番号

告示年月日

急傾斜地の崩壊

香川県告示第149号

平成24年3月23日

箇所番号

箇所名

所在地

I-241-2

地蔵山(1)-2

香川郡直島町地蔵山