

令和 2 年 度

香川県流域下水道事業会計決算審査資料

土 木 部

目 次

1	事業及び施設の概要	1
2	経営成績及び財政状況	2
3	比較損益計算書	5
4	比較貸借対照表	8
5	業 務 量	14
6	経 営 分 析	19

1. 事業及び施設の概要

(令和3年3月31日現在)

流域下水道名		中讃流域下水道		備考
処理区名		大東川処理区	金倉川処理区	
事業概要	流域関連市町	坂出市、宇多津町、丸亀市、綾川町	善通寺市、多度津町、琴平町、まんのう町	
	供用開始年月	昭和60年4月	平成2年12月	
	計画処理面積	3,723.4ha	2,518.9ha	
	計画処理人口	73,520人	33,930人	
	計画処理能力	48,330m ³ /日	28,400m ³ /日	
	現在処理区域面積	1,597.9ha	2,114.5ha	
	現在処理区内人口	47,527人	39,926人	
	現在処理区内人口密度	29.7人/ha	18.9人/ha	
施設概要	処理施設	大東川浄化センター (宇多津町字吉田4001番地4)	金倉川浄化センター (多度津町堀江5丁目10番地1)	
	処理方式	標準活性汚泥法	標準活性汚泥法	
	排除方式	分流式	分流式	
	幹線管渠延長	28.6km	19.6km	
	中継ポンプ場	・綾南第一中継ポンプ場 (綾川町陶字定兼4300番3) ・綾南第二中継ポンプ場 (綾川町滝宮字東田井455番7)	なし	
	現有処理能力	24,000m ³ /日	20,000m ³ /日	
	流入汚水量実績	17,173m ³ /日	12,383m ³ /日	令和2年度実績
	施設利用率	71.6%	61.9%	令和2年度実績

2. 経営成績及び財政状況

(1) 経営成績

① 損益計算書

(令和2年4月1日～令和3年3月31日)

借方		貸方	
		営業収益	690百万円
費用 2,092百万円	営業費用	2,033百万円	
	営業外費用	57百万円	
	特別損失	2百万円	
	当年度純利益	18百万円	
		営業外収益	1,405百万円
		(うちその他の会計補助金※)	(104百万円)
		特別利益	15百万円
		収益	2,110百万円

※その他の他会計補助金は、過去に関係市町から徴収した維持管理負担金の剰余金を一般会計に繰出して管理しているものについて、収支の状況に応じて一般会計から払戻しを受けているものであり、令和2年度末に一般会計で管理している剰余金の残高は202百万円となっている。

②汚水処理費用の内訳

項 目	大東川処理区			金倉川処理区			合 計			
	金 額 (円)	構成比 (%)	汚水処理原価 (円/㎡)	金 額 (円)	構成比 (%)	汚水処理原価 (円/㎡)	金 額 (円)	構成比 (%)	汚水処理原価 (円/㎡)	
維持 管理 費	職 員 給 与 費	13,709,547	2.8	2.2	13,709,074	4.5	3.0	27,418,621	3.5	2.5
	委 託 料	390,917,929	80.4	62.4	249,808,512	82.4	55.3	640,726,441	81.2	59.4
	工 事 請 負 費	1,954,000	0.4	0.3	1,047,000	0.3	0.2	3,001,000	0.4	0.3
	事務費その他費用	4,874,935	1.0	0.8	3,466,279	1.2	0.8	8,341,214	1.0	0.8
	計	411,456,411	84.6	65.7	268,030,865	88.4	59.3	679,487,276	86.1	63.0
資 本 費	減 価 償 却 費	57,642,721	11.9	9.2	33,256,930	11.0	7.3	90,899,651	11.5	8.4
	資 産 減 耗 費	7,492,069	1.5	1.2	23,610	0.0	0.0	7,515,679	1.0	0.7
	支 払 利 息	9,581,138	2.0	1.5	1,728,578	0.6	0.4	11,309,716	1.4	1.1
	計	74,715,928	15.4	11.9	35,009,118	11.6	7.7	109,725,046	13.9	10.2
合 計	486,172,339	100.0	77.6	303,039,983	100.0	67.0	789,212,322	100.0	73.2	
令和2年度流入 汚水量実績 (m ³ /年)	6,268,058			4,519,838			10,787,896			

※減価償却費は長期前受金戻入相当額を除く

※減価償却費及び支払利息は一般会計負担分を除く

※金額は税抜き

(2) 財政状況
貸借対照表

(令和3年3月31日現在)

		借方	貸方		
資産 30,836百万円	固定資産	30,718百万円	固定負債	2,807百万円	負債 21,298百万円
			流動負債	352百万円	
			繰延収益	18,139百万円	
			資本金	2,972百万円	
	剰余金 (うち当年度純利益)	6,566百万円 (18百万円)			
流動資産	118百万円				

3. 比較損益計算書

(1) 大東川処理区

(単位：円)

科 目		令和元年度			令和2年度		
		金 額	構成比	対前年度比	金 額	構成比	対前年度比
流域下水道事業収益	営業収益	維持管理負担金			423,192,264	31.9%	—
		(うち直接管理費負担金)			(364,367,019)	27.5%	—
		(うち資本費負担金)			(58,825,245)	4.4%	—
		受託工事収益			698,000	0.1%	—
		その他営業収益			439,092	0.0%	—
	計			424,329,356	32.0%	—	
	営業外収益	他会計補助金			182,472,000	13.8%	—
		(うち減価償却費等に充てるための他会計補助金)			(98,462,000)	7.4%	—
		(うち支払利息等に充てるための他会計補助金)			(22,211,000)	1.7%	—
		(うちその他の他会計補助金)			(61,799,000)	4.7%	—
		長期前受金戻入			707,795,701	53.5%	—
	雑収益			150	0.0%	—	
	計			890,267,851	67.3%	—	
	利特別	過年度損益修正益			0	0.0%	—
		その他特別利益			8,828,032	0.7%	—
計			8,828,032	0.7%	—		
合計			1,323,425,239	100.0%	—		
流域下水道事業費用	営業費用	管渠、ポンプ場及び処理場費			403,213,525	30.6%	—
		総係費			3,587,497	0.3%	—
		減価償却費			863,900,422	65.7%	—
		資産減耗費			7,492,069	0.5%	—
	計			1,278,193,513	97.1%	—	
	営業外費用	支払利息及び企業債取扱諸費			31,792,138	2.4%	—
		雑損失			4,655,389	0.4%	—
	計			36,447,527	2.8%	—	
	損特別	過年度損益修正損			0	0.0%	—
		その他特別損失			873,000	0.1%	—
	計			873,000	0.1%	—	
	合計			1,315,514,040	100.0%	—	
	当年度純利益(△は損失)				7,911,199	—	—

(2) 金倉川処理区

(単位：円)

科 目		令和元年度			令和2年度		
		金 額	構成比	対前年度比	金 額	構成比	対前年度比
流域下水道事業収益	営業収益	維持管理負担金			266,291,145	33.8%	—
		(うち直接管理費負担金)			(236,984,983)	30.1%	—
		(うち資本費負担金)			(29,306,162)	3.7%	—
		受託工事収益			0	0.0%	—
		その他営業収益			0	0.0%	—
		計			266,291,145	33.8%	—
	営業外収益	他会計補助金			119,205,000	15.2%	—
		(うち減価償却費等に充てるための他会計補助金)			(61,412,000)	7.8%	—
		(うち支払利息等に充てるための他会計補助金)			(15,897,000)	2.0%	—
		(うちその他の他会計補助金)			(41,896,000)	5.4%	—
		長期前受金戻入			395,235,311	50.2%	—
		雑収益			62	0.0%	—
		計			514,440,373	65.4%	—
	利特別	過年度損益修正益			0	0.0%	—
		その他特別利益			6,268,123	0.8%	—
	計			6,268,123	0.8%	—	
	合計			786,999,641	100.0%	—	
流域下水道事業費用	営業費用	管渠、ポンプ場及び処理場費			261,227,979	33.6%	—
		総係費			3,575,325	0.5%	—
		減価償却費			489,904,241	63.1%	—
		資産減耗費			23,610	0.0%	—
		計			754,731,155	97.2%	—
	営業外費用	支払利息及び企業債取扱諸費			17,625,578	2.3%	—
		雑損失			3,227,561	0.4%	—
		計			20,853,139	2.7%	—
	損特別	過年度損益修正損			0	0.0%	—
		その他特別損失			873,000	0.1%	—
		計			873,000	0.1%	—
	合計			776,457,294	100.0%	—	
当年度純利益 (△は損失)				10,542,347	—	—	

(3) 合計

(単位：円)

科 目		令和元年度			令和2年度		
		金 額	構成比	対前年度比	金 額	構成比	対前年度比
流域下水道事業収益	営業収益	維持管理負担金			689,483,409	32.7%	—
		(うち直接管理費負担金)			(601,352,002)	28.5%	—
		(うち資本費負担金)			(88,131,407)	4.2%	—
		受託工事収益			698,000	0.0%	—
		その他営業収益			439,092	0.0%	—
	計			690,620,501	32.7%	—	
	営業外収益	他会計補助金			301,677,000	14.3%	—
		(うち減価償却費等に充てるための他会計補助金)			(159,874,000)	7.6%	—
		(うち支払利息等に充てるための他会計補助金)			(38,108,000)	1.8%	—
		(うちその他の他会計補助金)			(103,695,000)	4.9%	—
		長期前受金戻入			1,103,031,012	52.3%	—
	雑収益			212	0.0%	—	
	計			1,404,708,224	66.6%	—	
	利特別	過年度損益修正益			0	0.0%	—
		その他特別利益			15,096,155	0.7%	—
	計			15,096,155	0.7%	—	
	合計			2,110,424,880	100.0%	—	
流域下水道事業費用	営業費用	管渠、ポンプ場及び処理場費			664,441,504	31.8%	—
		総係費			7,162,822	0.3%	—
		減価償却費			1,353,804,663	64.7%	—
		資産減耗費			7,515,679	0.4%	—
	計			2,032,924,668	97.2%	—	
	営業外費用	支払利息及び企業債取扱諸費			49,417,716	2.3%	—
		雑損失			7,882,950	0.4%	—
	計			57,300,666	2.7%	—	
	損特別	過年度損益修正損			0	0.0%	—
		その他特別損失			1,746,000	0.1%	—
	計			1,746,000	0.1%	—	
合計			2,091,971,334	100.0%	—		
当年度純利益(△は損失)				18,453,546	—	—	

4. 比較貸借対照表

(1) 大束川処理区

(単位：円)

科 目		令和2年度期首			令和2年度期末		
		金 額	構成比	対前年度比	金 額	構成比	対前年度比
資 産	固 定 資 産	15,879,326,270	99.7%	—	15,234,737,392	99.5%	95.9%
	有 形 固 定 資 産	15,849,749,531	99.5%	—	15,211,076,000	99.3%	96.0%
	土 地	1,884,764,770	11.8%	—	1,884,764,770	12.3%	100.0%
	建 物	1,739,411,079	10.9%	—	1,739,411,079	11.3%	100.0%
	建物減価償却累計額	0	0.0%	—	△ 90,745,646	-0.6%	—
	構 築 物	9,163,601,507	57.5%	—	9,317,459,864	60.8%	101.7%
	構築物減価償却累計額	0	0.0%	—	△ 381,874,224	-2.5%	—
	機 械 及 び 装 置	2,895,491,272	18.2%	—	2,971,427,139	19.4%	102.6%
	機械及び装置減価償却累計額	0	0.0%	—	△ 381,346,000	-2.5%	—
	車 両 運 搬 具	0	0.0%	—	0	0.0%	—
	車両運搬具減価償却累計額	0	0.0%	—	0	0.0%	—
	工 具 、 器 具 及 び 備 品	8,485,991	0.1%	—	8,904,461	0.1%	104.9%
	工具、器具及び備品減価償却累計額	0	0.0%	—	△ 4,019,205	0.0%	—
	建 設 仮 勘 定	157,994,912	1.0%	—	147,093,762	1.0%	93.1%
	無 形 固 定 資 産	29,576,739	0.2%	—	23,661,392	0.2%	80.0%
	地 上 権	0	0.0%	—	0	0.0%	—
	ソ フ ト ウ ェ ア	29,576,739	0.2%	—	23,661,392	0.2%	80.0%
	流 動 資 産	48,239,228	0.3%	—	82,019,709	0.5%	170.0%
現 金 預 金	41,126,528	0.3%	—	39,080,584	0.2%	95.0%	
未 収 金	7,112,700	0.0%	—	42,939,125	0.3%	603.7%	
合 計		15,927,565,498	100.0%	—	15,316,757,101	100.0%	96.2%
負 債	固 定 負 債	1,680,116,511	10.5%	—	1,692,452,293	11.0%	100.7%
	企 業 債	1,680,116,511	10.5%	—	1,691,054,293	11.0%	100.7%
	建設改良費等に充てるための企業債	1,680,116,511	10.5%	—	1,691,054,293	11.0%	100.7%
	引 当 金	0	0.0%	—	1,398,000	0.0%	—
	退 職 給 付 引 当 金	0	0.0%	—	1,398,000	0.0%	—

(単位：円)

科 目	令和2年度期首			令和2年度期末			
	金 額	構成比	対前年度比	金 額	構成比	対前年度比	
負 債	流 動 負 債	324,874,718	2.0%	—	226,714,218	1.5%	69.8%
	企 業 債	293,958,670	1.8%	—	183,433,218	1.2%	62.4%
	建設改良費等に充てるための企業債	293,958,670	1.8%	—	183,433,218	1.2%	62.4%
	未 払 金	2,528,048	0.0%	—	9,740,700	0.1%	385.3%
	前 受 金	28,388,000	0.2%	—	31,210,300	0.2%	109.9%
	引 当 金	0	0.0%	—	1,830,000	0.0%	—
	賞 与 引 当 金	0	0.0%	—	1,572,000	0.0%	—
	法 定 福 利 費 引 当 金	0	0.0%	—	258,000	0.0%	—
	そ の 他 流 動 負 債	0	0.0%	—	500,000	0.0%	—
	繰 延 収 益	11,269,499,153	70.8%	—	10,736,604,275	70.1%	95.3%
	長 期 前 受 金	11,269,499,153	70.8%	—	11,438,407,002	74.7%	101.5%
長期前受金収益化累計額	0	0.0%	—	△ 701,802,727	-4.6%	—	
合 計	13,274,490,382	83.3%	—	12,655,770,786	82.6%	95.3%	
資 本	資 本 金	1,038,381,171	6.5%	—	1,038,381,171	6.8%	100.0%
	剰 余 金	1,614,693,945	10.2%	—	1,622,605,144	10.6%	100.5%
	資 本 剰 余 金	1,614,693,945	10.2%	—	1,614,693,945	10.5%	100.0%
	国 庫 補 助 金	1,259,796,183	7.9%	—	1,259,796,183	8.2%	100.0%
	建 設 負 担 金	312,608,714	2.0%	—	312,608,714	2.0%	100.0%
	他 会 計 補 助 金	42,289,048	0.3%	—	42,289,048	0.3%	100.0%
	受 贈 財 産 評 価 額	0	0.0%	—	0	0.0%	—
	利 益 剰 余 金	0	0.0%	—	7,911,199	0.1%	—
	当 年 度 未 処 分 利 益 剰 余 金	0	0.0%	—	7,911,199	0.1%	—
合 計	2,653,075,116	16.7%	—	2,660,986,315	17.4%	100.3%	
負 債 資 本 合 計	15,927,565,498	100.0%	—	15,316,757,101	100.0%	96.2%	

(2) 金倉川処理区

(単位：円)

科 目		令和2年度期首			令和2年度期末		
		金 額	構成比	対前年度比	金 額	構成比	対前年度比
資 産	固 定 資 産	15,878,101,613	99.9%	—	15,482,708,415	99.8%	97.5%
	有 形 固 定 資 産	15,857,756,749	99.8%	—	15,466,288,824	99.7%	97.5%
	土 地	6,317,386,514	39.8%	—	6,317,386,514	40.7%	100.0%
	建 物	1,988,964,602	12.5%	—	1,988,964,602	12.8%	100.0%
	建 物 減 価 償 却 累 計 額	0	0.0%	—	△ 68,964,552	-0.4%	—
	構 築 物	5,647,683,458	35.5%	—	5,696,687,303	36.7%	100.9%
	構 築 物 減 価 償 却 累 計 額	0	0.0%	—	△ 216,835,886	-1.4%	—
	機 械 及 び 装 置	1,884,124,296	11.9%	—	1,884,124,296	12.2%	100.0%
	機 械 及 び 装 置 減 価 償 却 累 計 額	0	0.0%	—	△ 199,525,724	-1.3%	—
	車 両 運 搬 具	77,000	0.0%	—	77,000	0.0%	100.0%
	車 両 運 搬 具 減 価 償 却 累 計 額	0	0.0%	—	0	0.0%	—
	工 具 、 器 具 及 び 備 品	2,793,918	0.0%	—	3,285,608	0.0%	117.6%
	工 具 、 器 具 及 び 備 品 減 価 償 却 累 計 額	0	0.0%	—	△ 652,806	0.0%	—
	建 設 仮 勘 定	16,726,961	0.1%	—	61,742,469	0.4%	369.1%
	無 形 固 定 資 産	20,344,864	0.1%	—	16,419,591	0.1%	80.7%
	地 上 権	718,496	0.0%	—	718,496	0.0%	100.0%
	ソ フ ト ウ ェ ア	19,626,368	0.1%	—	15,701,095	0.1%	80.0%
	流 動 資 産	12,446,900	0.1%	—	36,093,237	0.2%	290.0%
現 金 預 金	6,200,356	0.0%	—	22,377,642	0.1%	360.9%	
未 収 金	6,246,544	0.1%	—	13,715,595	0.1%	219.6%	
合 計	15,890,548,513	100.0%	—	15,518,801,652	100.0%	97.7%	
負 債	固 定 負 債	1,084,510,476	6.8%	—	1,114,596,084	7.2%	102.8%
	企 業 債	1,084,510,476	6.8%	—	1,113,198,084	7.2%	102.6%
	建設改良費等に充てるための企業債	1,084,510,476	6.8%	—	1,113,198,084	7.2%	102.6%
	引 当 金	0	0.0%	—	1,398,000	0.0%	—
	退 職 給 付 引 当 金	0	0.0%	—	1,398,000	0.0%	—

(単位：円)

科 目	令和2年度期首			令和2年度期末			
	金 額	構成比	対前年度比	金 額	構成比	対前年度比	
負 債	流 動 負 債	215,156,044	1.4%	—	125,335,219	0.8%	58.3%
	企 業 債	211,723,312	1.4%	—	114,116,392	0.7%	53.9%
	建設改良費等に充てるための企業債	211,723,312	1.4%	—	114,116,392	0.7%	53.9%
	未 払 金	1,951,732	0.0%	—	6,305,827	0.1%	323.1%
	前 受 金	1,481,000	0.0%	—	2,827,000	0.0%	190.9%
	引 当 金	0	0.0%	—	1,586,000	0.0%	—
	賞 与 引 当 金	0	0.0%	—	1,373,000	0.0%	—
	法 定 福 利 費 引 当 金	0	0.0%	—	213,000	0.0%	—
	そ の 他 流 動 負 債	0	0.0%	—	500,000	0.0%	—
	繰 延 収 益	7,724,416,091	48.6%	—	7,401,862,100	47.7%	95.8%
	長 期 前 受 金	7,724,416,091	48.6%	—	7,797,073,801	50.2%	100.9%
長期前受金収益化累計額	0	0.0%	—	△ 395,211,701	-2.5%	—	
合 計	9,024,082,611	56.8%	—	8,641,793,403	55.7%	95.8%	
資 本	資 本 金	1,933,406,886	12.2%	—	1,933,406,886	12.4%	100.0%
	剰 余 金	4,933,059,016	31.0%	—	4,943,601,363	31.9%	100.2%
	資 本 剰 余 金	4,933,059,016	31.0%	—	4,933,059,016	31.8%	100.0%
	国 庫 補 助 金	3,025,243,502	19.0%	—	3,025,243,502	19.5%	100.0%
	建 設 負 担 金	1,432,899,881	9.0%	—	1,432,899,881	9.2%	100.0%
	他 会 計 補 助 金	225,031,858	1.4%	—	225,031,858	1.5%	100.0%
	受 贈 財 産 評 価 額	249,883,775	1.6%	—	249,883,775	1.6%	100.0%
	利 益 剰 余 金	0	0.0%	—	10,542,347	0.1%	—
	当 年 度 未 処 分 利 益 剰 余 金	0	0.0%	—	10,542,347	0.1%	—
合 計	6,866,465,902	43.2%	—	6,877,008,249	44.3%	100.2%	
負 債 資 本 合 計	15,890,548,513	100.0%	—	15,518,801,652	100.0%	97.7%	

(3) 合計

(単位：円)

科 目		令和2年度期首			令和2年度期末		
		金 額	構成比	対前年度比	金 額	構成比	対前年度比
資 産	固 定 資 産	31,757,427,883	99.8%	—	30,717,445,807	99.6%	96.7%
	有 形 固 定 資 産	31,707,506,280	99.6%	—	30,677,364,824	99.5%	96.8%
	土 地	8,202,151,284	25.8%	—	8,202,151,284	26.6%	100.0%
	建 物	3,728,375,681	11.7%	—	3,728,375,681	12.1%	100.0%
	建物減価償却累計額	0	0.0%	—	△ 159,710,198	-0.5%	—
	構 築 物	14,811,284,965	46.6%	—	15,014,147,167	48.7%	101.4%
	構築物減価償却累計額	0	0.0%	—	△ 598,710,110	-1.9%	—
	機 械 及 び 装 置	4,779,615,568	15.0%	—	4,855,551,435	15.7%	101.6%
	機械及び装置減価償却累計額	0	0.0%	—	△ 580,871,724	-1.9%	—
	車 両 運 搬 具	77,000	0.0%	—	77,000	0.0%	100.0%
	車両運搬具減価償却累計額	0	0.0%	—	0	0.0%	—
	工 具 、 器 具 及 び 備 品	11,279,909	0.0%	—	12,190,069	0.0%	108.1%
	工具、器具及び備品減価償却累計額	0	0.0%	—	△ 4,672,011	0.0%	—
	建 設 仮 勘 定	174,721,873	0.5%	—	208,836,231	0.7%	119.5%
	無 形 固 定 資 産	49,921,603	0.2%	—	40,080,983	0.1%	80.3%
	地 上 権	718,496	0.0%	—	718,496	0.0%	100.0%
	ソ フ ト ウ ェ ア	49,203,107	0.2%	—	39,362,487	0.1%	80.0%
	流 動 資 産	60,686,128	0.2%	—	118,112,946	0.4%	194.6%
現 金 預 金	47,326,884	0.2%	—	61,458,226	0.2%	129.9%	
未 収 金	13,359,244	0.0%	—	56,654,720	0.2%	424.1%	
合 計		31,818,114,011	100.0%	—	30,835,558,753	100.0%	96.9%
負 債	固 定 負 債	2,764,626,987	8.7%	—	2,807,048,377	9.1%	101.5%
	企 業 債	2,764,626,987	8.7%	—	2,804,252,377	9.1%	101.4%
	建設改良費等に充てるための企業債	2,764,626,987	8.7%	—	2,804,252,377	9.1%	101.4%
	引 当 金	0	0.0%	—	2,796,000	0.0%	—
	退 職 給 付 引 当 金	0	0.0%	—	2,796,000	0.0%	—

(単位：円)

科 目	令和2年度期首			令和2年度期末			
	金 額	構成比	対前年度比	金 額	構成比	対前年度比	
負 債	流 動 負 債	540,030,762	1.7%	—	352,049,437	1.2%	65.2%
	企 業 債	505,681,982	1.6%	—	297,549,610	1.0%	58.8%
	建設改良費等に充てるための企業債	505,681,982	1.6%	—	297,549,610	1.0%	58.8%
	未 払 金	4,479,780	0.0%	—	16,046,527	0.1%	358.2%
	前 受 金	29,869,000	0.1%	—	34,037,300	0.1%	114.0%
	引 当 金	0	0.0%	—	3,416,000	0.0%	—
	賞 与 引 当 金	0	0.0%	—	2,945,000	0.0%	—
	法 定 福 利 費 引 当 金	0	0.0%	—	471,000	0.0%	—
	そ の 他 流 動 負 債	0	0.0%	—	1,000,000	0.0%	—
	繰 延 収 益	18,993,915,244	59.7%	—	18,138,466,375	58.8%	95.5%
	長 期 前 受 金	18,993,915,244	59.7%	—	19,235,480,803	62.4%	101.3%
長期前受金収益化累計額	0	0.0%	—	△ 1,097,014,428	-3.6%	—	
合 計	22,298,572,993	70.1%	—	21,297,564,189	69.1%	95.5%	
資 本	資 本 金	2,971,788,057	9.3%	—	2,971,788,057	9.6%	100.0%
	剰 余 金	6,547,752,961	20.6%	—	6,566,206,507	21.3%	100.3%
	資 本 剰 余 金	6,547,752,961	20.6%	—	6,547,752,961	21.2%	100.0%
	国 庫 補 助 金	4,285,039,685	13.5%	—	4,285,039,685	13.9%	100.0%
	建 設 負 担 金	1,745,508,595	5.5%	—	1,745,508,595	5.6%	100.0%
	他 会 計 補 助 金	267,320,906	0.8%	—	267,320,906	0.9%	100.0%
	受 贈 財 産 評 価 額	249,883,775	0.8%	—	249,883,775	0.8%	100.0%
	利 益 剰 余 金	0	0.0%	—	18,453,546	0.1%	—
	当 年 度 未 処 分 利 益 剰 余 金	0	0.0%	—	18,453,546	0.1%	—
合 計	9,519,541,018	29.9%	—	9,537,994,564	30.9%	100.2%	
負 債 資 本 合 計	31,818,114,011	100.0%	—	30,835,558,753	100.0%	96.9%	

5. 業務量

(1) 令和2年度浄化センター流入汚水量実績

①大東川処理区

(単位：m³)

	4月	5月	6月	7月	8月	9月	10月	11月	12月	1月	2月	3月	合計 (a)	前年度 (b)	対前期比 (a)/(b)
坂 出 市	166,619	169,093	184,951	197,598	174,973	167,336	168,792	157,598	161,343	157,504	148,500	165,009	2,019,316	2,096,601	96.3%
宇 多 津 町	177,960	177,870	180,759	201,037	187,580	181,891	190,515	180,038	182,683	182,378	160,462	175,286	2,178,459	2,149,700	101.3%
丸 亀 市	73,130	67,729	78,547	99,545	80,166	78,993	79,111	72,606	73,334	72,094	65,709	73,384	914,348	894,672	102.2%
綾 川 町	102,285	93,879	97,423	115,098	93,645	91,597	100,730	93,490	96,957	91,316	83,790	95,725	1,155,935	1,191,828	97.0%
合 計	519,994	508,571	541,680	613,278	536,364	519,817	539,148	503,732	514,317	503,292	458,461	509,404	6,268,058	6,332,801	99.0%
日 平 均	17,333	16,406	18,056	19,783	17,302	17,327	17,392	16,791	16,591	16,235	16,374	16,432	17,173	17,303	99.2%

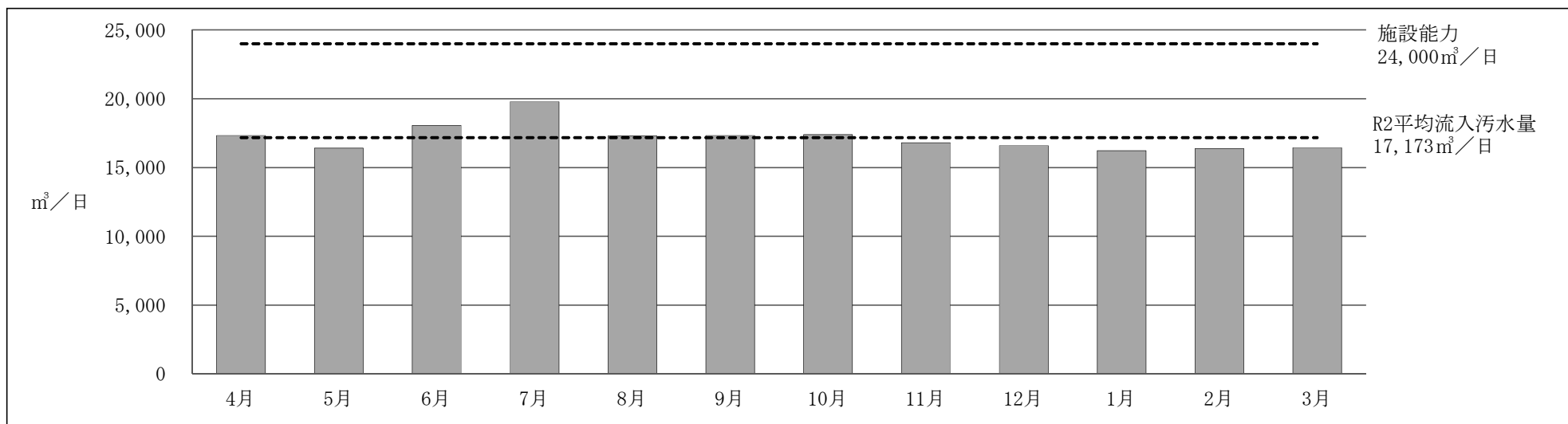
②金倉川処理区

(単位：m³)

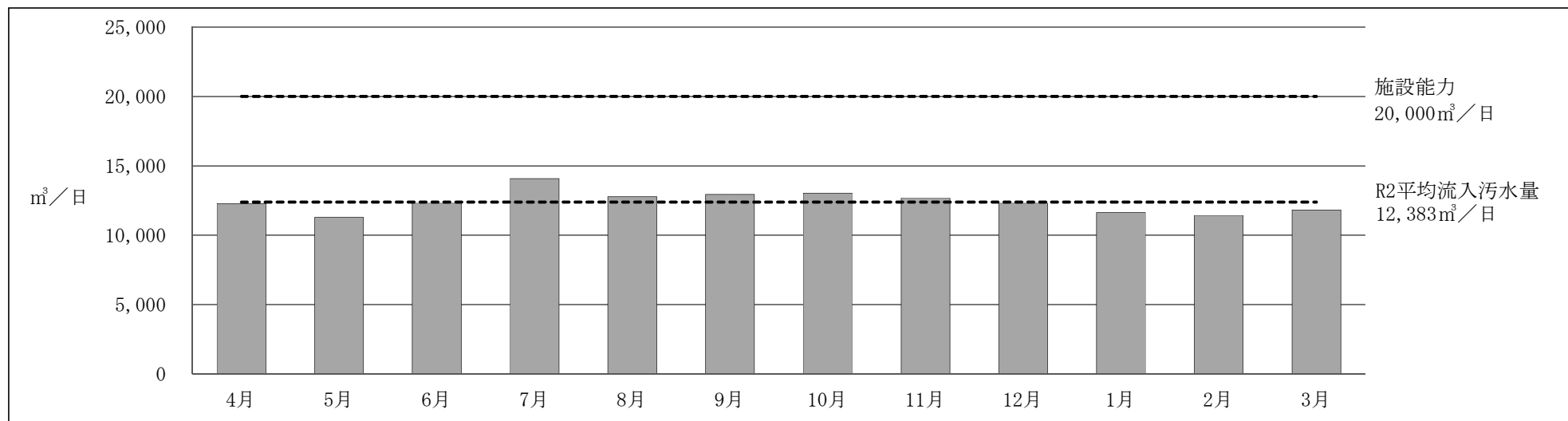
	4月	5月	6月	7月	8月	9月	10月	11月	12月	1月	2月	3月	合計 (a)	前年度 (b)	対前期比 (a)/(b)
善 通 寺 市	155,292	148,177	156,963	182,734	158,924	152,169	152,719	146,798	151,229	151,257	136,405	150,600	1,843,267	1,879,618	98.1%
多 度 津 町	150,743	146,867	146,638	161,113	147,345	148,915	158,468	142,852	143,012	137,054	124,464	137,461	1,744,932	1,650,792	105.7%
琴 平 町	36,124	31,195	35,349	55,406	60,116	57,990	63,903	66,349	61,226	46,726	35,387	52,094	601,865	721,449	83.4%
まんのう町	26,074	23,594	30,217	37,467	29,674	28,802	28,595	24,276	25,960	25,533	23,319	26,263	329,774	304,042	108.5%
合 計	368,233	349,833	369,167	436,720	396,059	387,876	403,685	380,275	381,427	360,570	319,575	366,418	4,519,838	4,555,901	99.2%
日 平 均	12,274	11,285	12,306	14,088	12,776	12,929	13,022	12,676	12,304	11,631	11,413	11,820	12,383	12,448	99.5%

(2) 令和2年度浄化センター流入汚水量の月別の状況

①大東川処理区



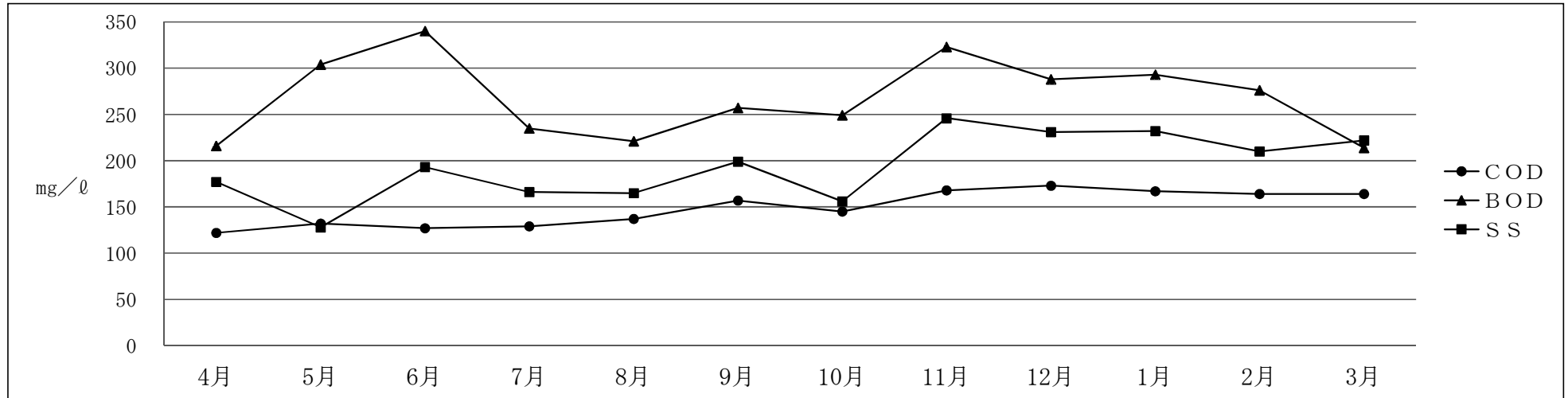
②金倉川処理区



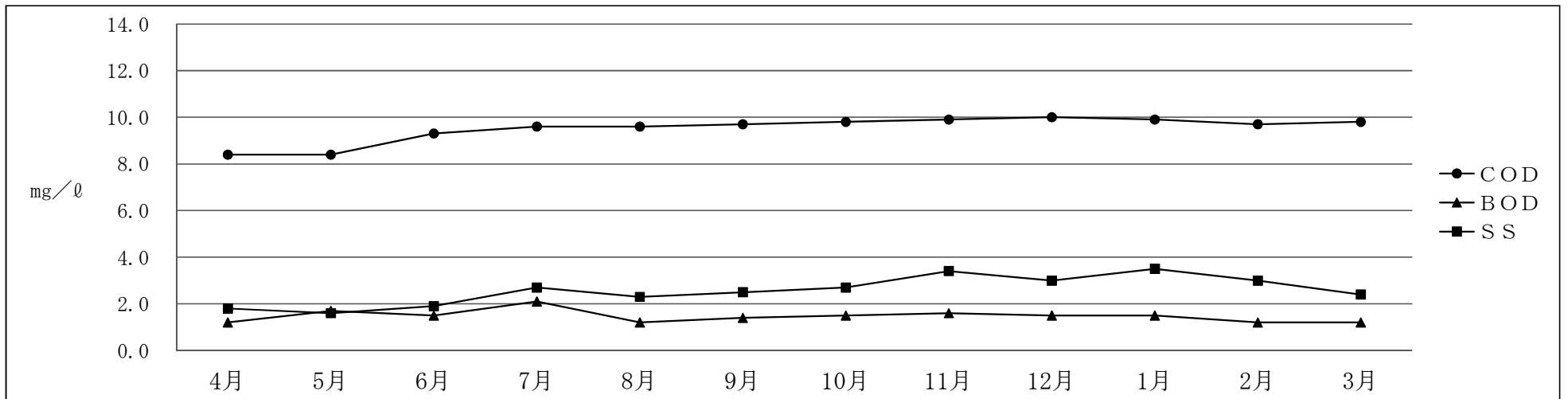
(3) 令和2年度浄化センター流入汚水及び放流水の水質の状況

①大東川処理区

ア. 流入汚水の水質 (COD : 化学的酸素要求量、BOD : 生物化学的酸素要求量、SS : 浮遊物質量)

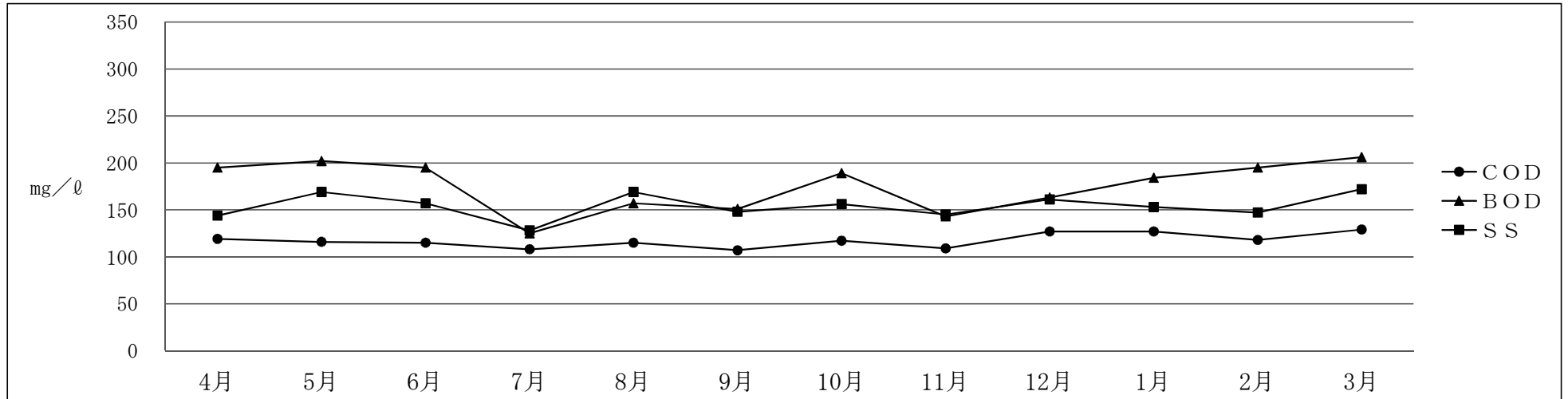


イ. 放流水の水質

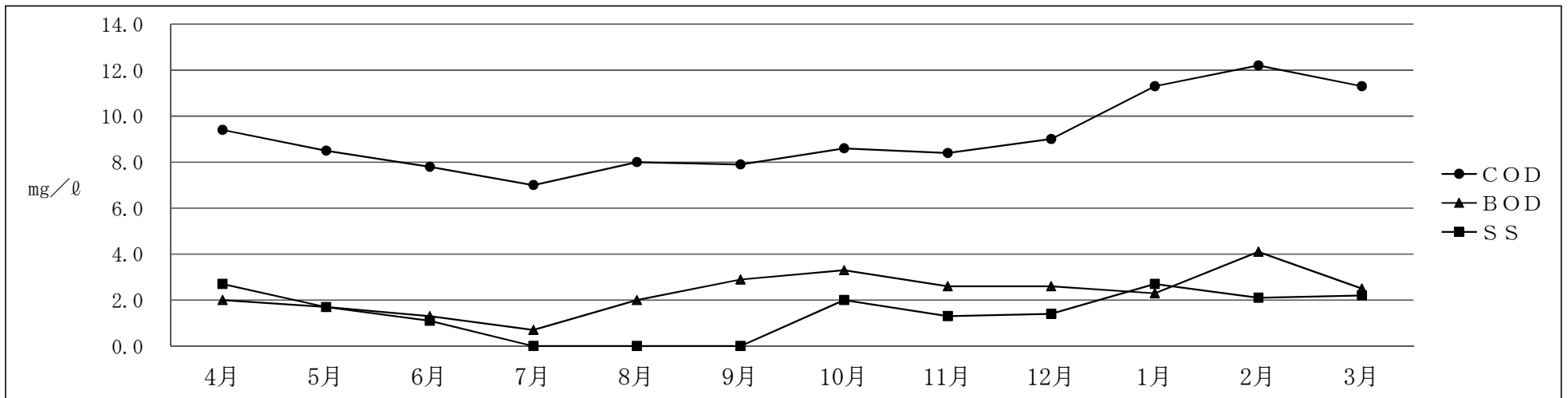


②金倉川処理区

ア. 流入汚水の水質

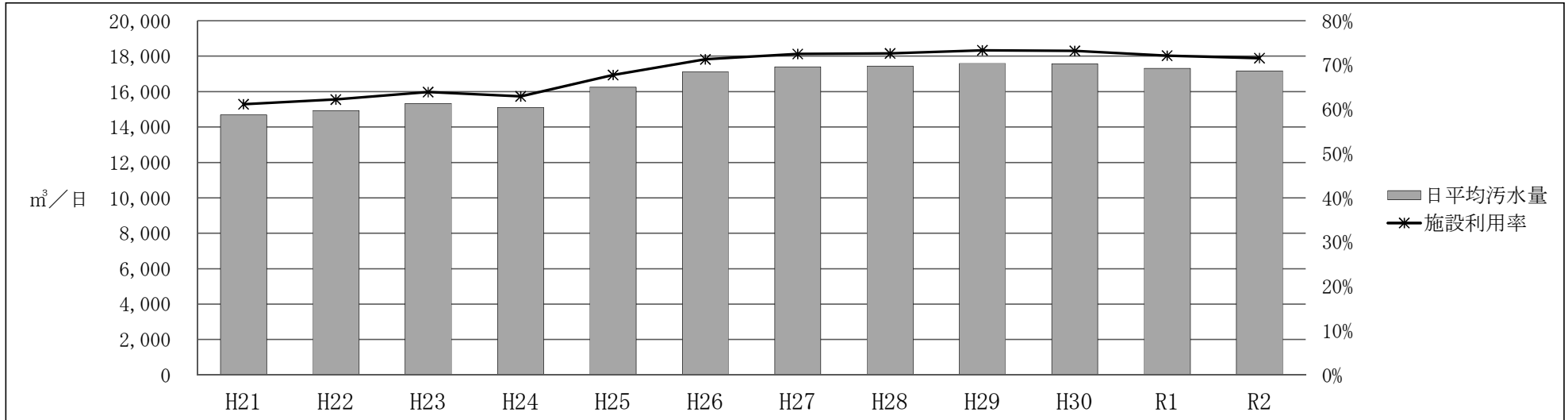


イ. 放流水の水質

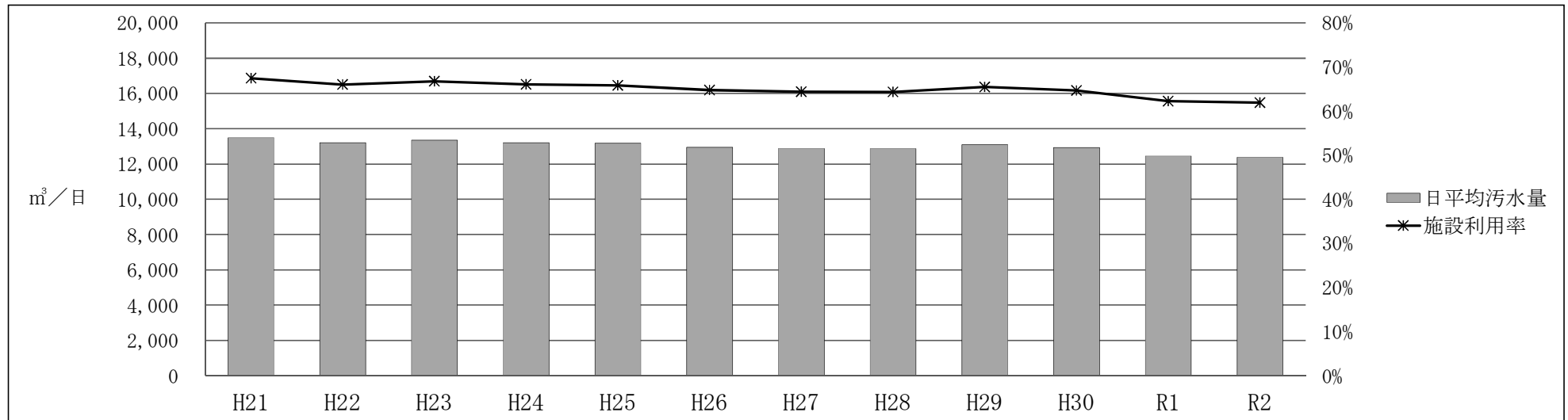


(4) 浄化センター流入汚水量の推移 (平成21年度～令和2年度)

①大束川処理区



②金倉川処理区



6. 経営分析

項 目	算 出 方 法	大東川処理区		金倉川処理区		合 計		備 考		
		令和元年度	令和2年度	令和元年度	令和2年度	令和元年度	令和2年度			
安 全 性	流 動 比 率	(流動資産/流動負債) ×100		14.8%	36.2%	5.8%	28.8%	11.2%	33.6%	令和元年度は令和2年度期首の値
	自己資本比率	(資本合計/負債資本合計) ×100		16.7%	17.4%	43.2%	44.3%	29.9%	30.9%	令和元年度は令和2年度期首の値
	企業債残高対事業規模比率	$\frac{(\text{企業債残高} - \text{一般会計負担額}) \times 100}{\text{営業収益} - \text{受託工事収益}}$		—	147.2%	—	138.8%	—	143.9%	
収 益 性	施 設 利 用 率	(1日平均処理水量/現在処理能力) ×100		72.1%	71.6%	62.2%	61.9%	67.6%	67.2%	
	水 洗 化 率	$\frac{\text{現在処理区域内下水道接続済人口} \times 100}{\text{現在処理区域内人口}}$		85.5%	85.5%	93.3%	94.7%	89.1%	89.7%	年度末の人口により算出
	経 常 収 支 比 率	(経常収益/経常費用) ×100		—	100.0%	—	100.7%	—	100.2%	
	経 費 回 収 率	(維持管理負担金/汚水処理費※) ×100		—	87.0%	—	87.9%	—	87.4%	※維持管理費+資本費(長期前受金戻入額及び公費負担分除く)
	汚 水 処 理 原 価	汚水処理費※/年間流入汚水量		—	77.6円/m ³	—	67.0円/m ³	—	73.2円/m ³	※維持管理費+資本費(長期前受金戻入額及び公費負担分除く)