

香川県土地利用基本計画の変更について(案)

令和3年2月

香 川 県

別紙様式
変更内容説明書

1 五地域区分の変更概要

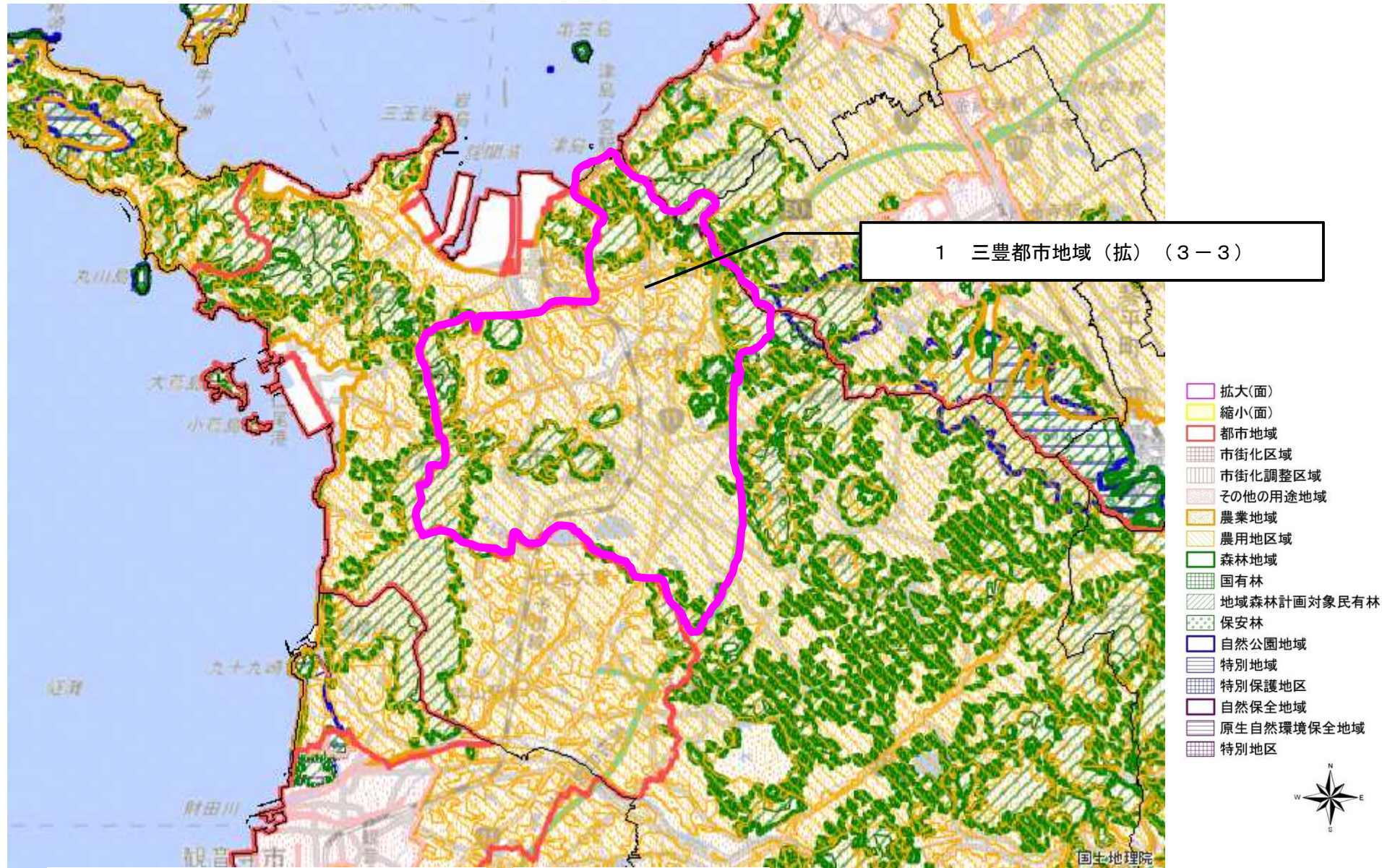
(1)総括表

五地域区分	現行計画の面積		変更する面積			変更後の計画面積	
	面積(ha) (①)	割合(%) (①/県土面積)	拡大面積(ha) (②)	縮小面積(ha) (③)	差引面積(ha) (④:②-③)	面積(ha) (⑤:①+④)	割合(%) (⑥:⑤/県土面積)
都市地域(a)	76,574	40.8	3,510		3,510	80,084	42.7
農業地域(b)	143,605	76.5			0	143,605	76.5
森林地域(c)	96,579	51.5		8	-8	96,571	51.5
自然公園地域(d)	20,543	10.9			0	20,543	10.9
自然保全地域(e)	93	0.0			0	93	0.0
五地域計 (f:a+b+c+d+e)	337,394	179.8	3,510	8	3,502	340,896	181.6
白地地域	557	0.3	4		4	561	0.3
県土面積	187,678	100.0				187,677	100.0

注1:県土面積は、令和2年7月現在の国土地理院公表の県土面積である。

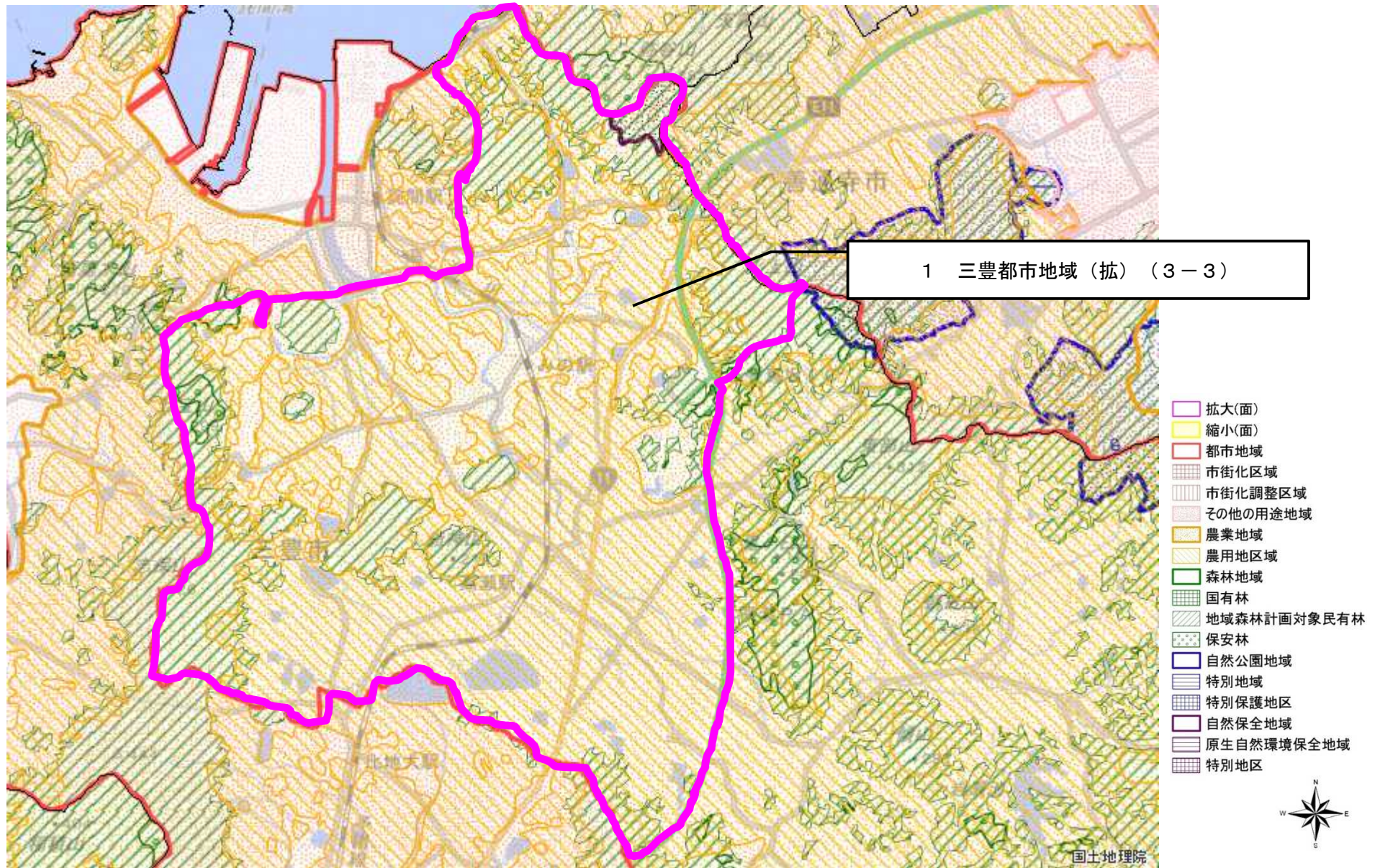
注2:五地域区分の面積は、土地利用基本計画上で計測したものである。

変更位置図 1



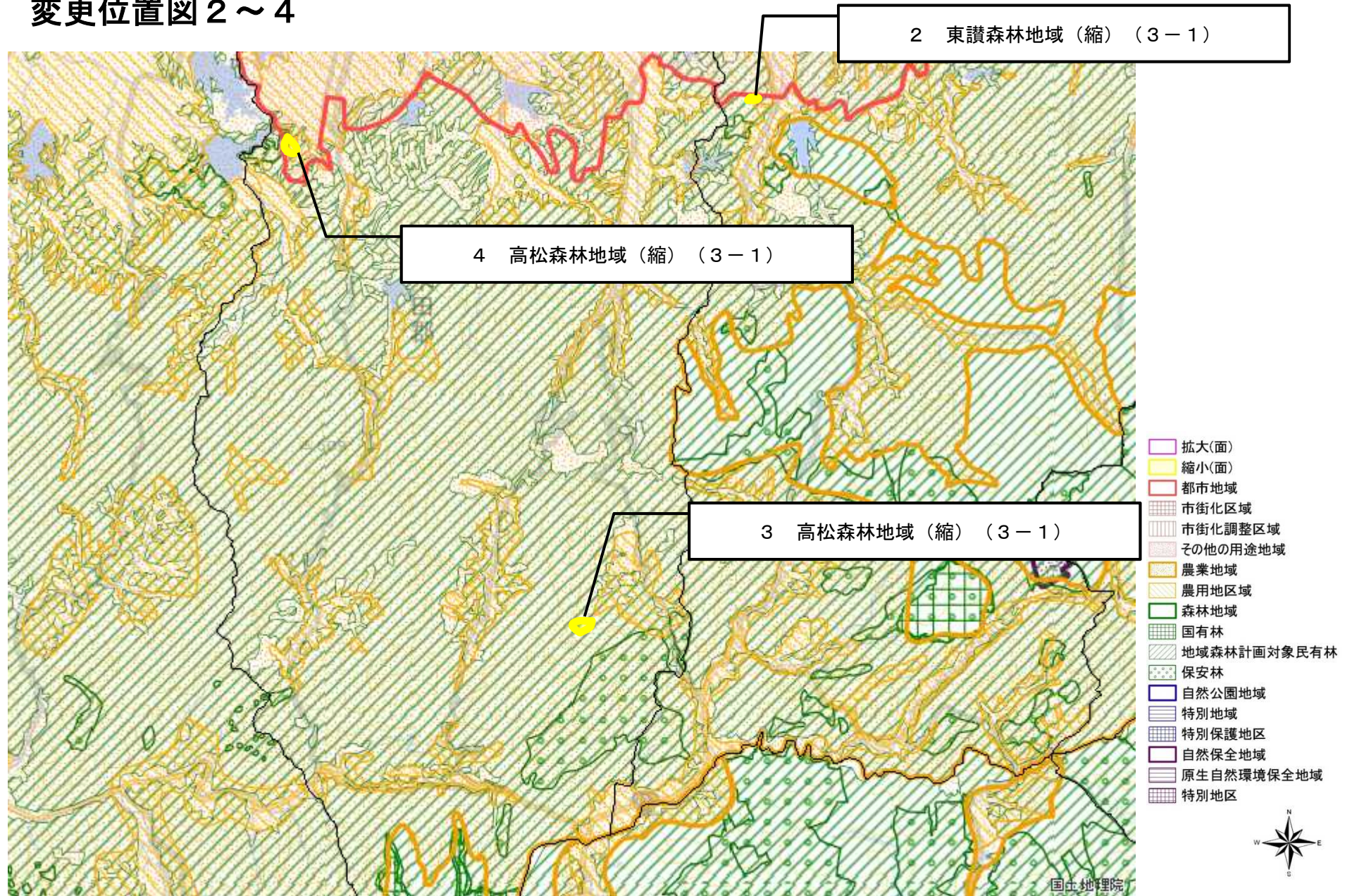
図の中心位置： 34.193, 133.713（北緯,東経） 縮尺 1:200000

変更区域図 1



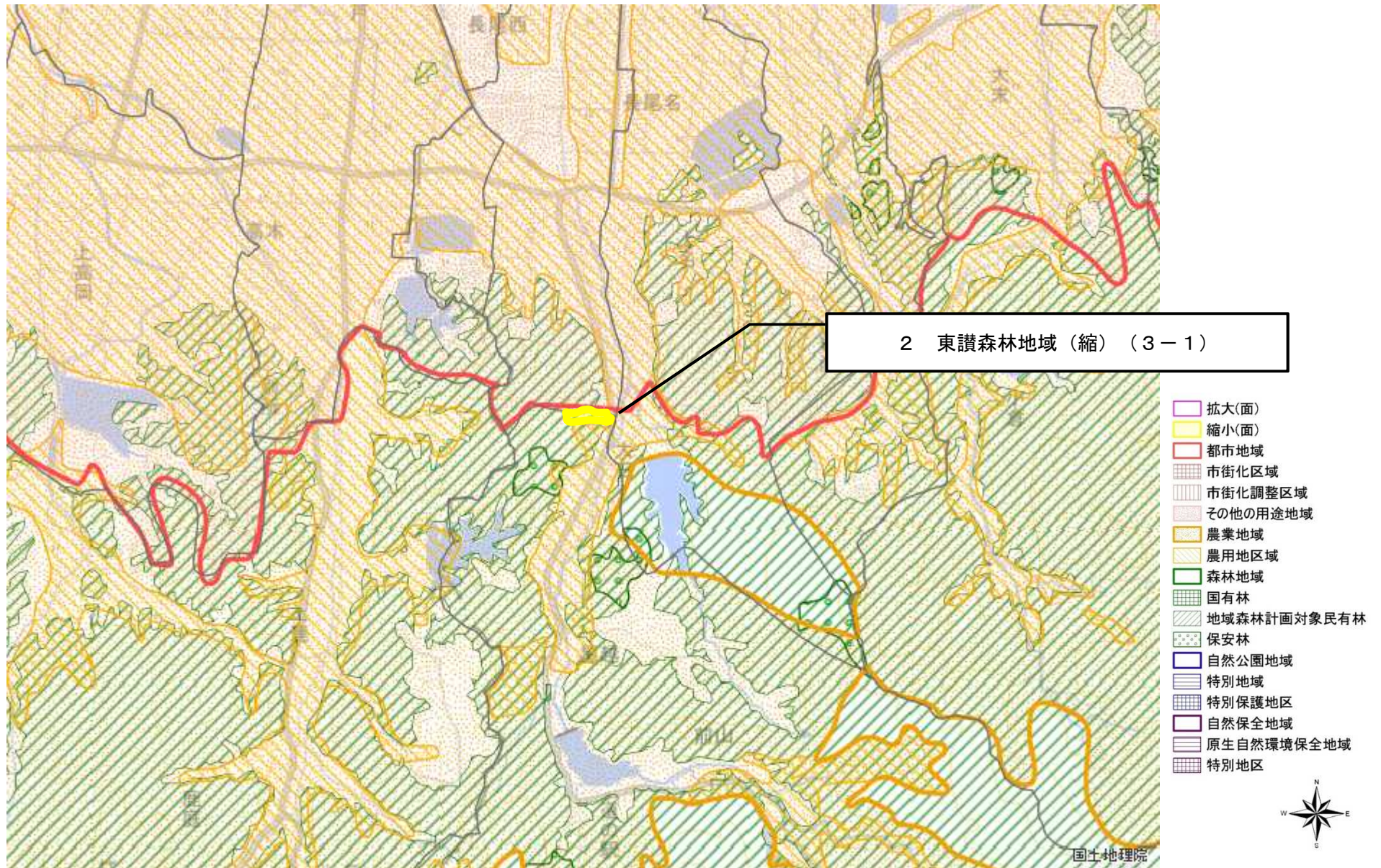
図の中心位置： 34.199, 133.720（北緯,東経） 縮尺 1:100000

変更位置図 2～4



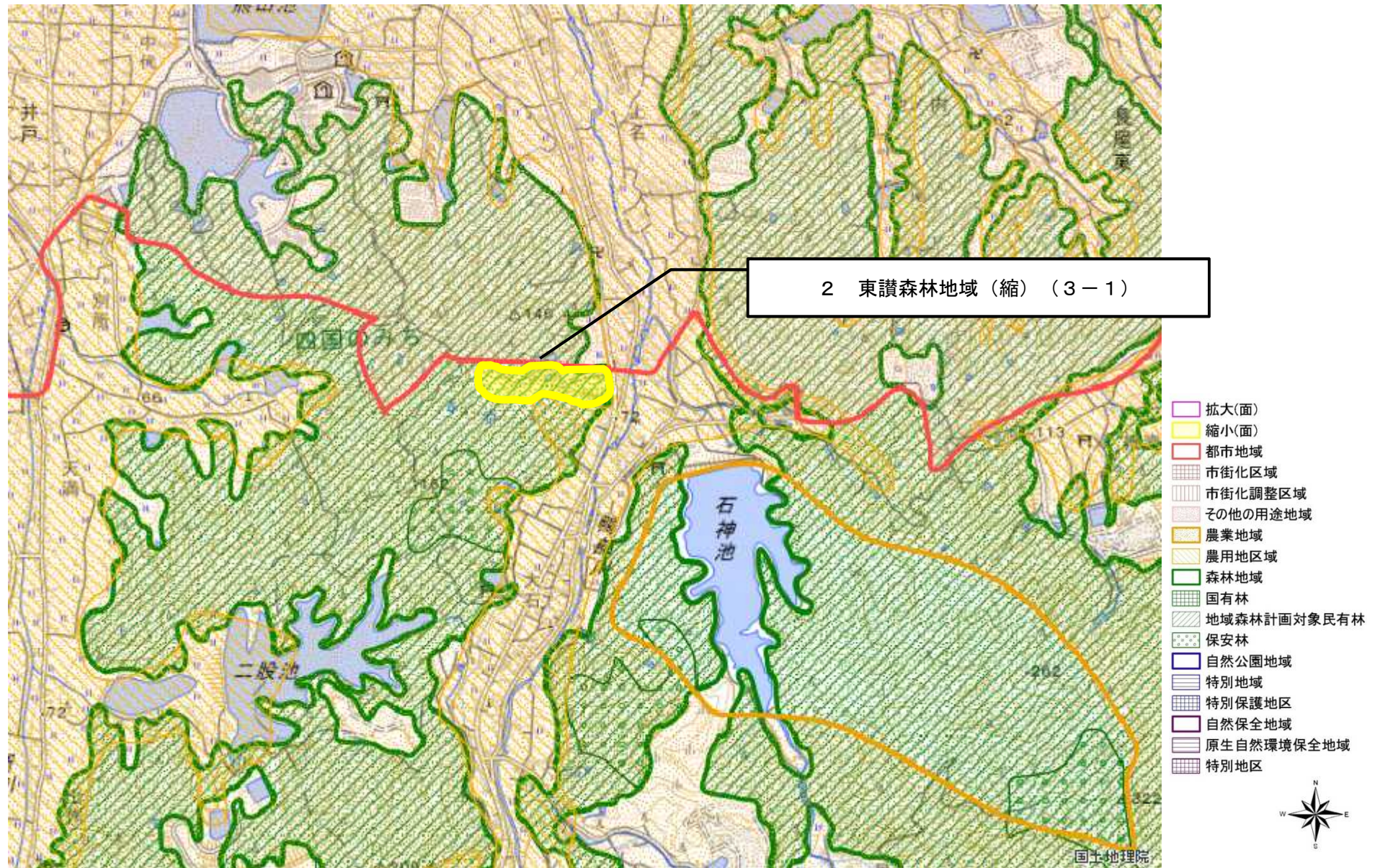
図の中心位置 : 34.223, 133.886 (北緯,東経) 縮尺 1:100000

変更区域図 2



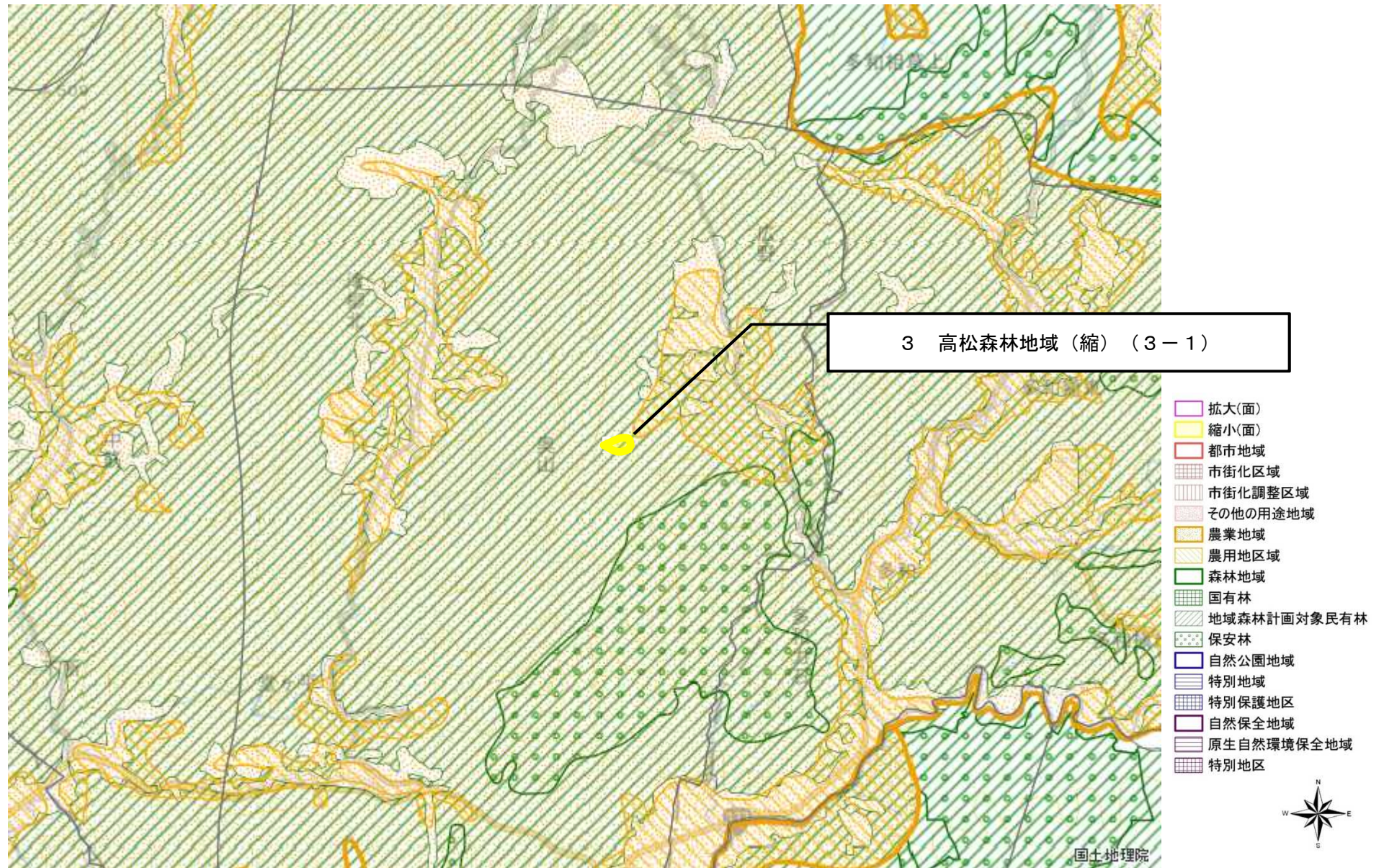
図の中心位置： 34.240, 134.174 (北緯,東経) 縮尺 1:50000

変更区域図 2



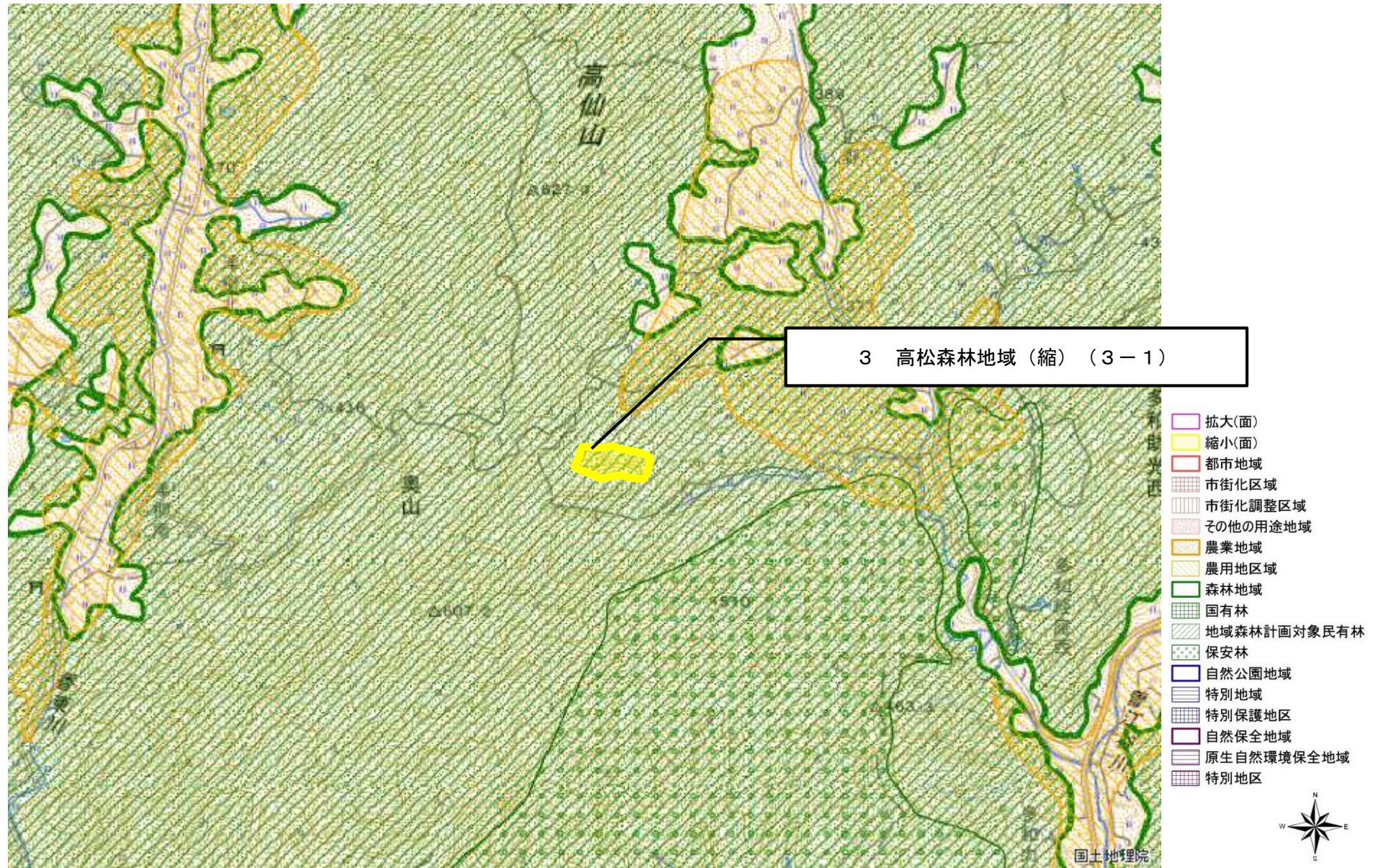
図の中心位置： 34.230, 134.174 (北緯,東経) 縮尺 1:25000

変更区域図 3



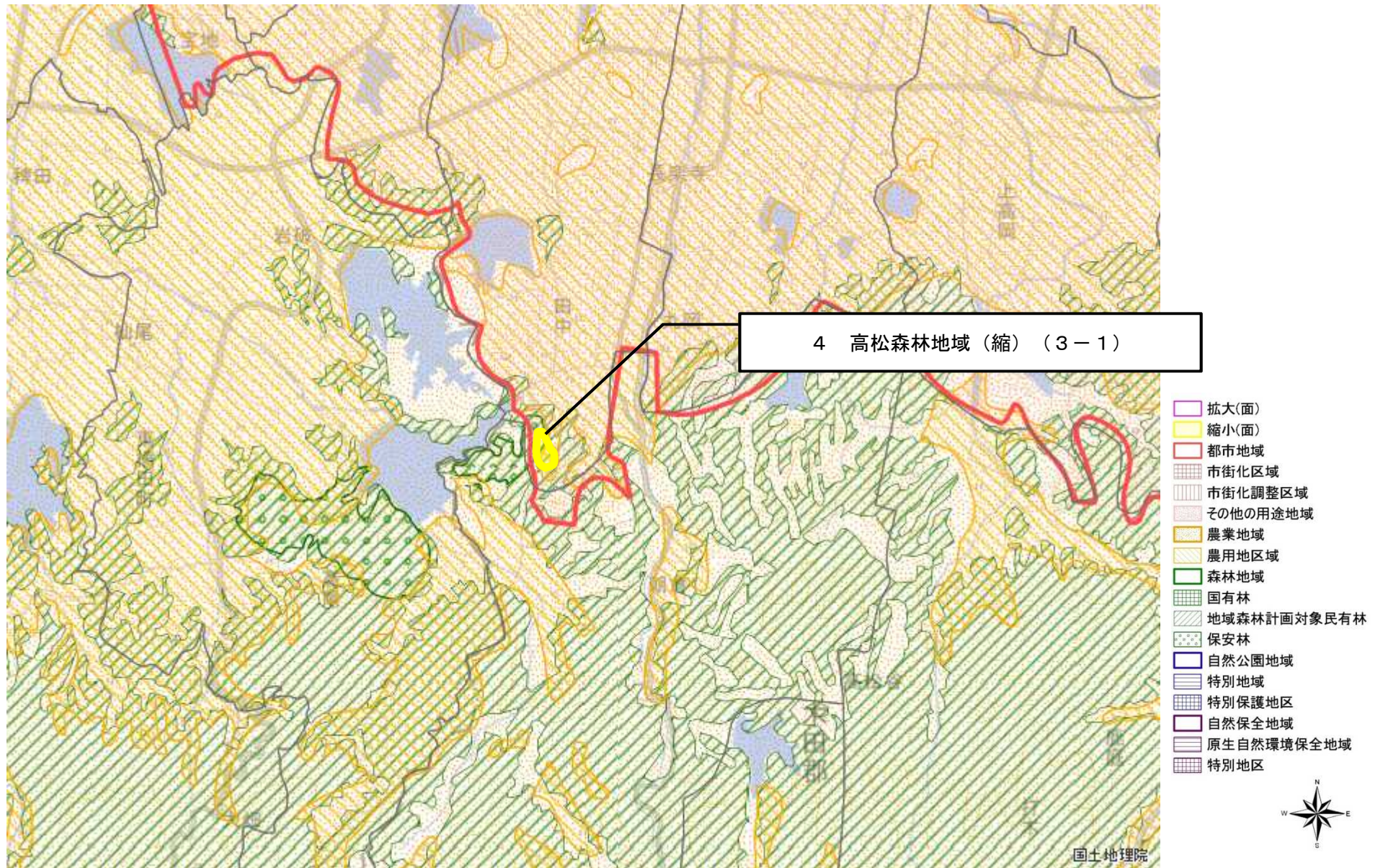
図の中心位置： 34.189, 134.153（北緯,東経） 縮尺 1:50000

変更区域図 3



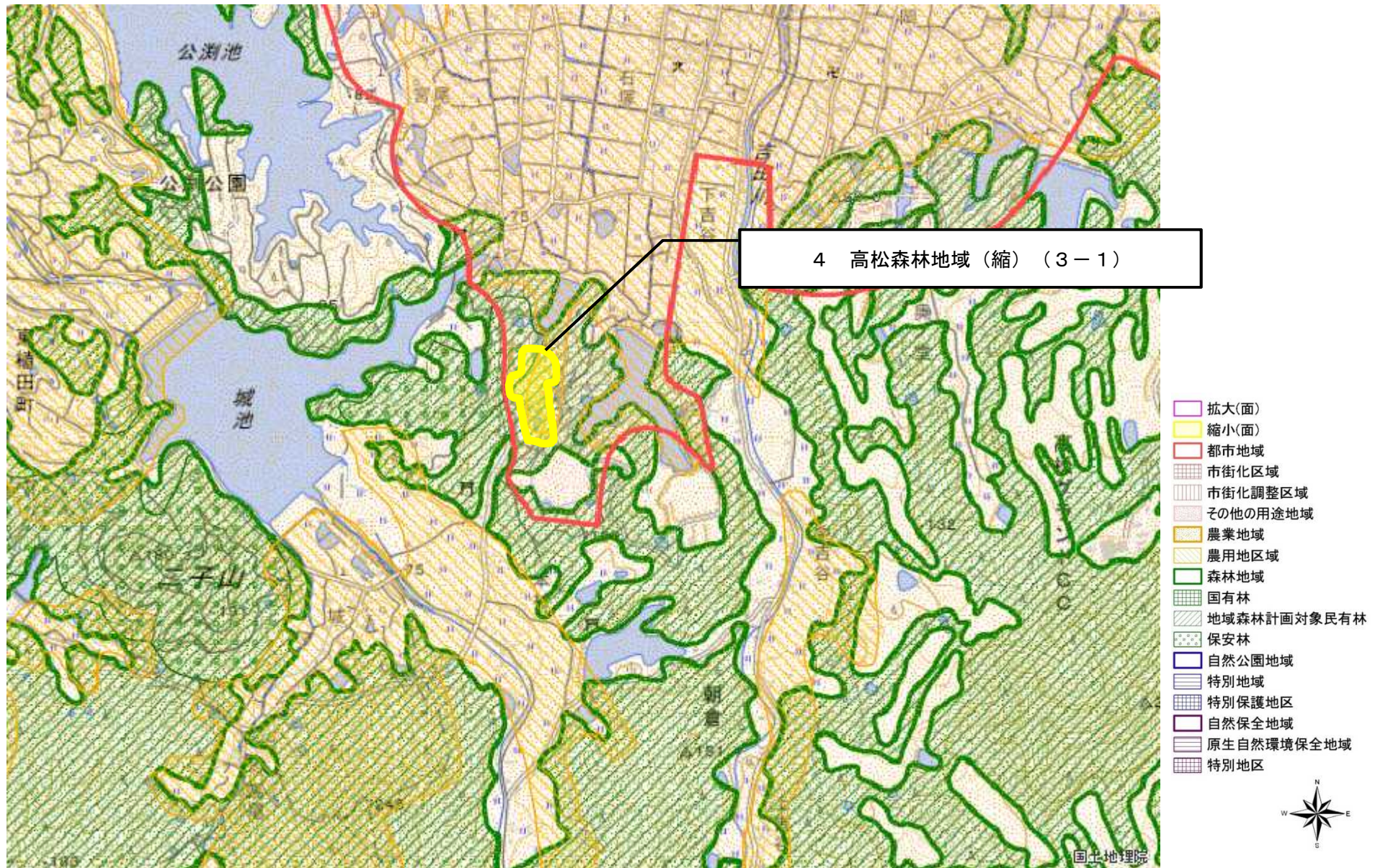
図の中心位置 : 34.188, 134.153 (北緯,東経) 縮尺 1:25000

変更区域図 4



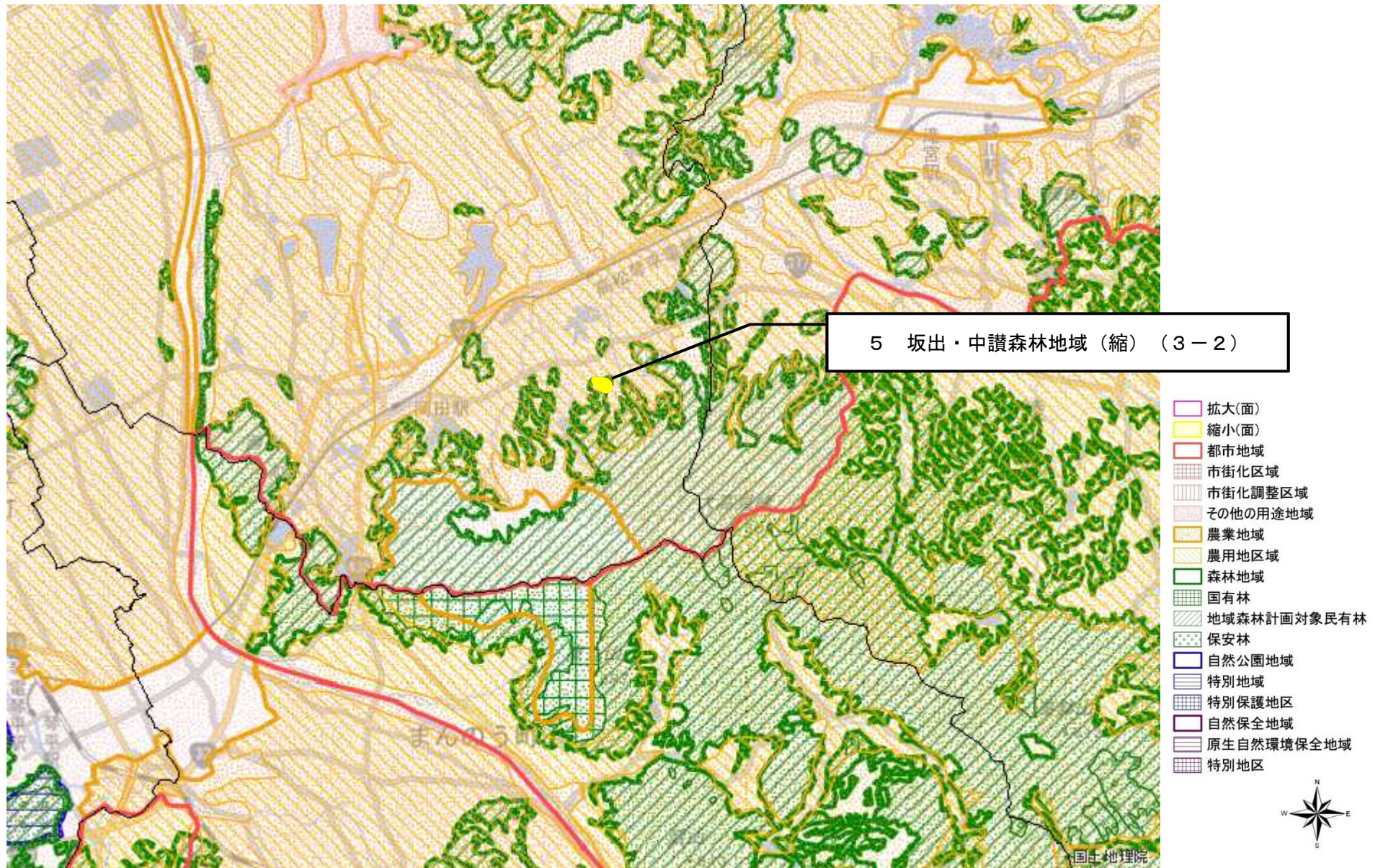
図の中心位置 : 34.235, 134.117 (北緯,東経) 縮尺 1:50000

変更区域図 4



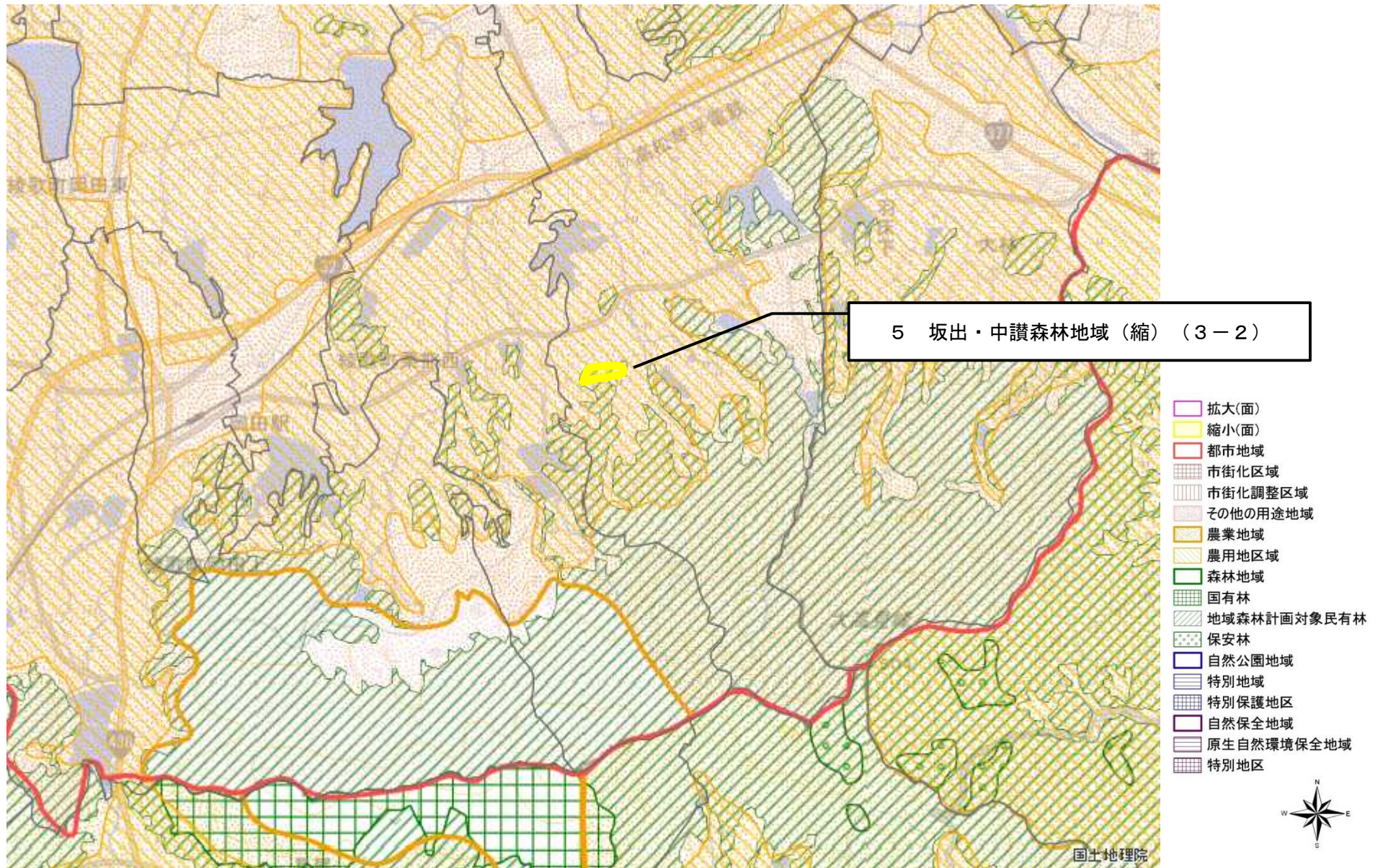
図の中心位置 : 34.236, 134.116 (北緯,東経) 縮尺 1:25000

変更位置図 5



図の中心位置 : 34.223, 133.886 (北緯,東経) 縮尺 1:100000

変更区域図 5



図の中心位置 : 34.223, 133.886 (北緯,東経) 縮尺 1:50000

変更区域図 5



図の中心位置 : 34.224, 133.887 (北緯,東経) 縮尺 1:25000