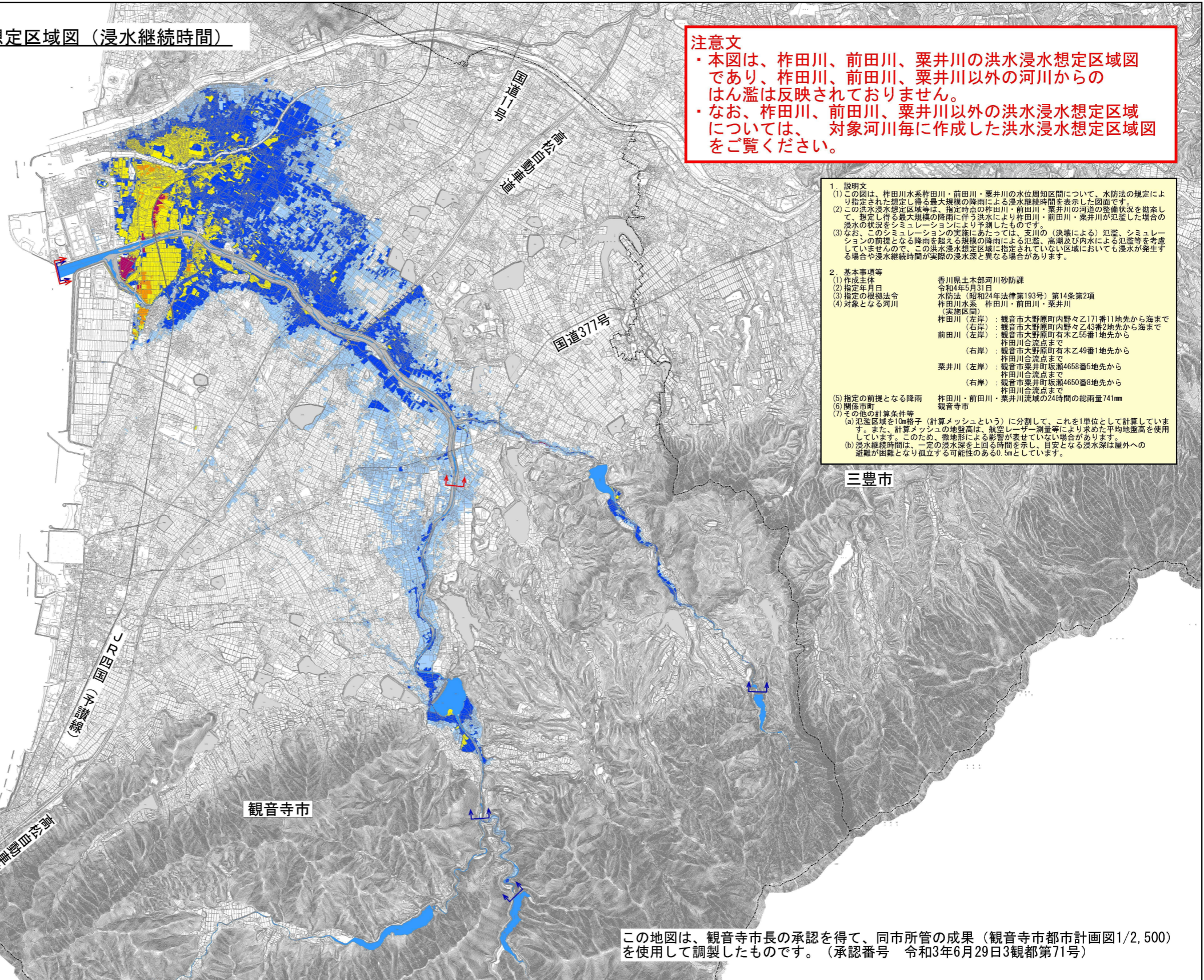
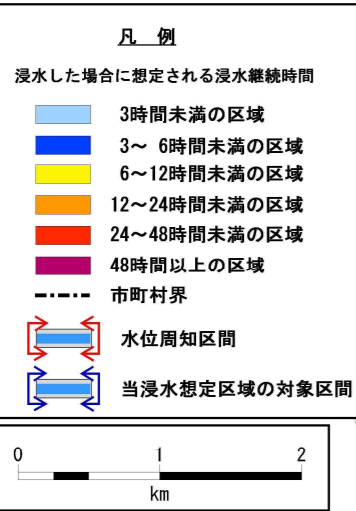


柞田川水系柞田川、前田川、粟井川 洪水浸水想定区域図（浸水継続時間）



注意文

- ・本図は、柞田川、前田川、粟井川の洪水浸水想定区域図であり、柞田川、前田川、粟井川以外の河川からのはん濫は反映されておりません。
- ・なお、柞田川、前田川、粟井川以外の洪水浸水想定区域については、対象河川毎に作成した洪水浸水想定区域図をご覧ください。

1. 説明文

- (1) この図は、柞田川水系柞田川・前田川・粟井川の水位周知区間について、水防法の規定により指定された想定し得る最大規模の降雨による浸水継続時間を表示した図面です。
- (2) この洪水浸水想定区域等は、指定時点の柞田川・前田川・粟井川の河川の整備状況を勘案して、想定し得る最大規模の降雨に伴う洪水により柞田川・前田川・粟井川が氾濫した場合の浸水の状況をシミュレーションにより予測したものです。
- (3) なお、このシミュレーションの実態にあたっては、支川の（決壊による）氾濫、シミュレーションの前提となる降雨を超える規模の降雨による氾濫、高潮及び内水による氾濫等を考慮していませんので、この洪水浸水想定区域に指定されていない区域においても浸水が発生する場合や浸水継続時間が実際の浸水深と異なる場合があります。

2. 基本事項等

(1) 作成主体	香川県土木部河川砂防課
(2) 指定年月日	令和4年5月31日
(3) 指定の根拠法令	水防法（昭和24年法律第193号）第14条第2項
(4) 対象となる河川	柞田川水系 柞田川・前田川・粟井川

実施区間

柞田川（左岸）	観音市大野原町内野々乙171番1地先から海まで
柞田川（右岸）	観音市大野原町内野々乙43番2地先から海まで
前田川（左岸）	観音市大野原町有木乙55番1地先から柞田川合流点まで
前田川（右岸）	観音市大野原町有木乙49番1地先から柞田川合流点まで
粟井川（左岸）	観音市粟井町坂瀬4658番5地先から柞田川合流点まで
粟井川（右岸）	観音市粟井町坂瀬4650番8地先から柞田川合流点まで

(5) 指定の前提となる降雨 柞田川・前田川・粟井川流域の24時間の総雨量741mm

(6) 関係市町 観音市

(7) その他の計算条件等

(a) 氾濫区域を10m格子（計算メッシュという）に分割して、これを1単位として計算しています。また、計算メッシュの地盤高は、航空レーザ測量等により求めた平均地盤高を使用しています。このため、微地形による影響が表せていない場合があります。

(b) 浸水継続時間は、一定の浸水深を上回る時間を示し、目安となる浸水深は屋外への避難が困難となり孤立する可能性のある0.5mとしています。

この地図は、観音寺市長の承認を得て、同市所管の成果（観音寺市都市計画図1/2,500）を使用して調製したものです。（承認番号 令和3年6月29日3観都第71号）