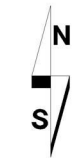


財田川水系財田川 洪水浸水想定区域図（浸水継続時間）

位置図



注意文
 ・本図は、財田川の洪水浸水想定区域図であり、財田川以外の河川からのはん濫は反映されておりません。
 ・なお、財田川以外の洪水浸水想定区域については、対象河川毎に作成した洪水浸水想定区域図をご覧ください。

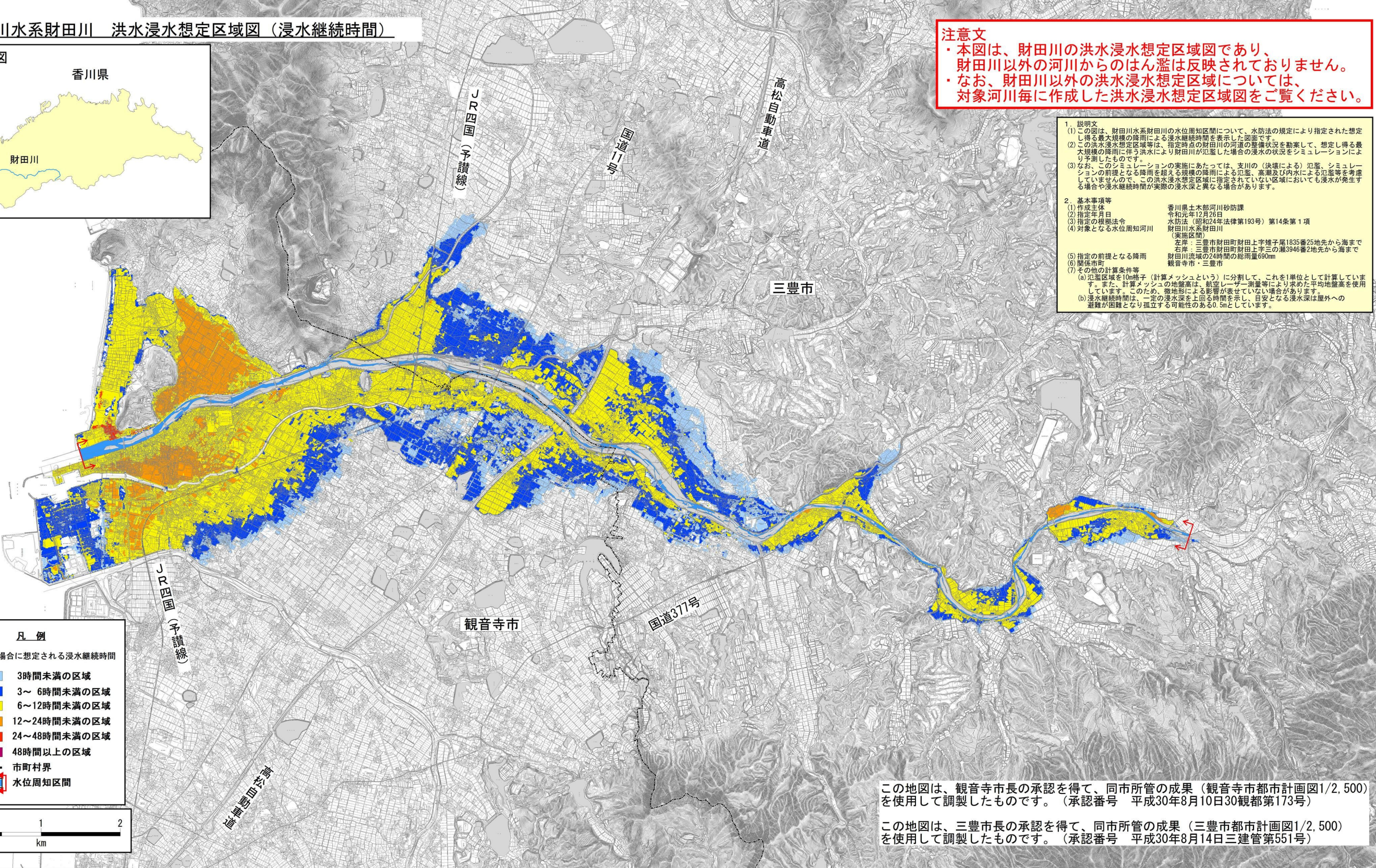
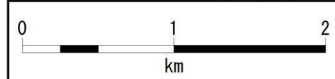
1. 説明文
 (1) この図は、財田川水系財田川の水位周知区間について、水防法の規定により指定された想定し得る最大規模の降雨による浸水継続時間を表示した図面です。
 (2) この洪水浸水想定区域等は、指定時点の財田川の河道の整備状況を勘案して、想定し得る最大規模の降雨に伴う洪水により財田川が氾濫した場合の浸水の状況をシミュレーションにより予測したものです。
 (3) なお、このシミュレーションの実施にあたっては、支川の（状況による）氾濫、シミュレーションの前提となる降雨を超える規模の降雨による氾濫、高潮及び内水による氾濫等を考慮していませんので、この洪水浸水想定区域に指定されていない区域においても浸水が発生する場合があります。

2. 基本事項等
 (1) 作成主体 香川県土木部河川砂防課
 (2) 指定年月日 令和元年12月26日
 (3) 指定の根拠法令 水防法（昭和24年法律第193号）第14条第1項
 (4) 対象となる水位周知河川 財田川水系財田川（実施区間）
 左岸：三豊市財田町財田上字雉子尾1835番25地先から海まで
 右岸：三豊市財田町財田上字三の瀬3946番2地先から海まで
 (5) 指定の前提となる降雨 財田川流域の24時間の総雨量69mm
 (6) 関係市町 観音寺市・三豊市
 (7) その他の計算条件等
 (a) 氾濫区域を10m格子（計算メッシュという）に分割して、これを1単位として計算しています。また、計算メッシュの地盤高は、航空レーザー測量等により求めた平均地盤高を使用しています。このため、地形による影響が表れていない場合があります。
 (b) 浸水継続時間は、一定の浸水深を上回る時間を示し、目安となる浸水深は屋外への避難が困難となり孤立する可能性のある0.5mとしています。

凡 例

浸水した場合に想定される浸水継続時間

	3時間未満の区域
	3～6時間未満の区域
	6～12時間未満の区域
	12～24時間未満の区域
	24～48時間未満の区域
	48時間以上の区域
	市町村界
	水位周知区間



この地図は、観音寺市長の承認を得て、同市所管の成果（観音寺市都市計画図1/2,500）を使用して調製したものです。（承認番号 平成30年8月10日30観都第173号）

この地図は、三豊市長の承認を得て、同市所管の成果（三豊市都市計画図1/2,500）を使用して調製したものです。（承認番号 平成30年8月14日三建管第551号）