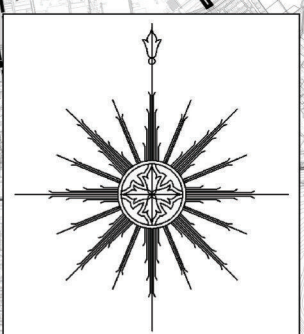


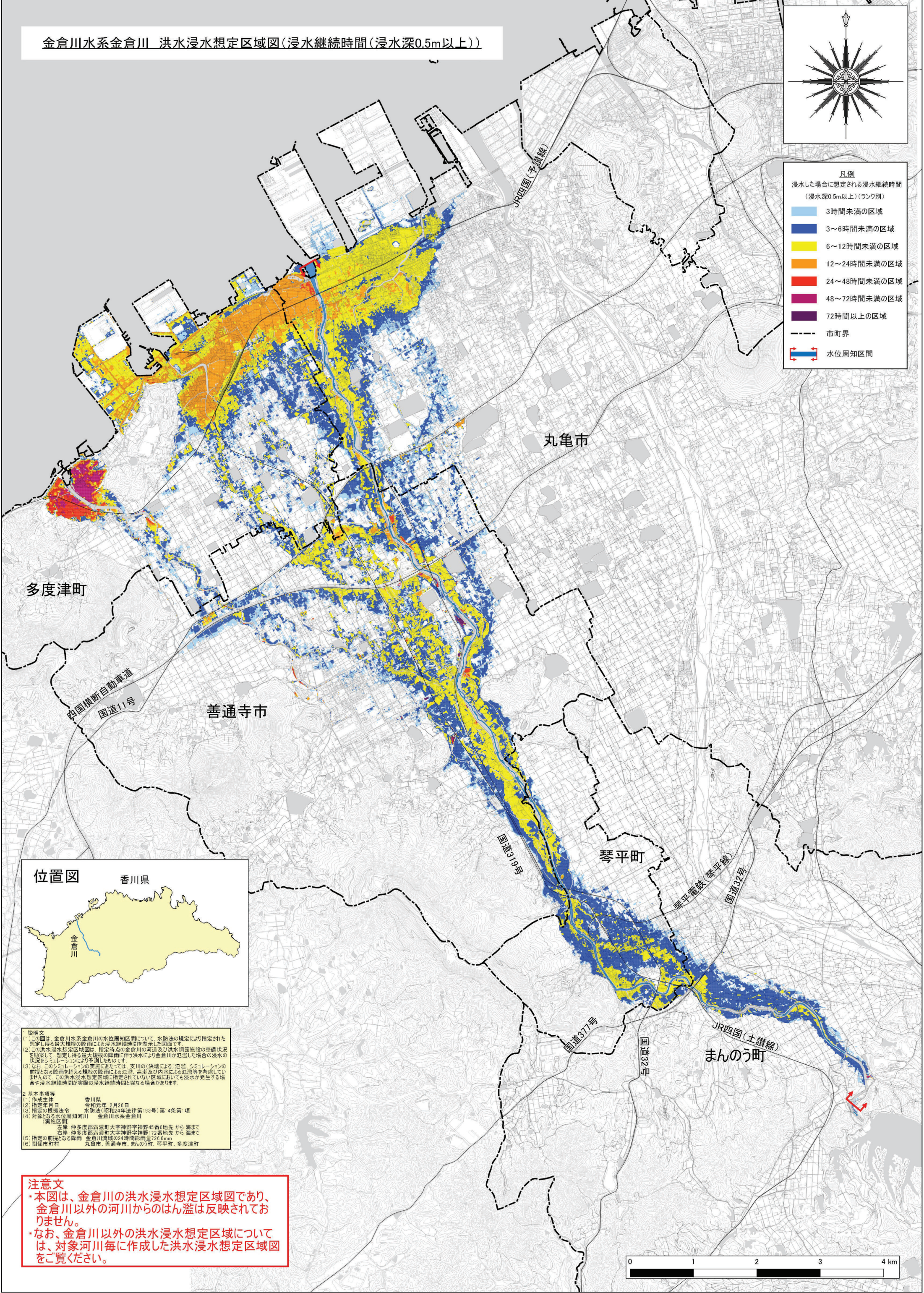
金倉川水系金倉川 洪水浸水想定区域図(浸水継続時間(浸水深0.5m以上))



凡例

浸水した場合に想定される浸水継続時間
(浸水深0.5m以上)(ランク別)

3時間未満の区域
3～6時間未満の区域
6～12時間未満の区域
12～24時間未満の区域
24～48時間未満の区域
48～72時間未満の区域
72時間以上の区域
市町界
水位周知区間



説明文

① この図は、金倉川水系金倉川水位周知区間について、水防法の規定により指定された想定し得る最大規模の降雨による浸水継続時間を表示した図面です。

② この洪水浸水想定区域図は、指定時点の金倉川の河道及び洪水調節施設の整備状況を勘案して、想定し得る最大規模の降雨に伴う洪水により金倉川が氾濫した場合の浸水の状況をシミュレーションにより予測したものです。

③ なお、このシミュレーションの実施にあたっては、支川の(決壊による)氾濫、シミュレーションの前段となる降雨を超える規模の降雨による氾濫、高潮及び内水による氾濫等を考慮していませんので、この洪水浸水想定区域に指定されていない区域においても浸水が発生する場合があります。浸水継続時間が実際の浸水継続時間と異なる場合があります。

2 基本事項等

(1) 作成主体 香川県

(2) 指定年月日 令和元年 2月26日

(3) 指定の根拠法令 水防法(昭和24年法律第53号)第4条第1項

(4) 対象となる水位周知区間 金倉川水系金倉川(実施区間)

左岸 仲多度郡高瀬町大字神野字神野45番6地先から海まで
右岸 仲多度郡高瀬町大字神野字神野 72番地先から海まで

(5) 指定の前段となる降雨 金倉川流域の24時間総雨量726.6mm

(6) 指定の市町村 丸亀市、善通寺市、まんのう町、琴平町、多度津町

注意文

- ・本図は、金倉川の洪水浸水想定区域図であり、金倉川以外の河川からのはん濫は反映されておられません。
- ・なお、金倉川以外の洪水浸水想定区域については、対象河川毎に作成した洪水浸水想定区域図をご覧ください。

