

大東川水系大東川 洪水浸水想定区域図（河岸侵食による家屋倒壊等氾濫想定区域）



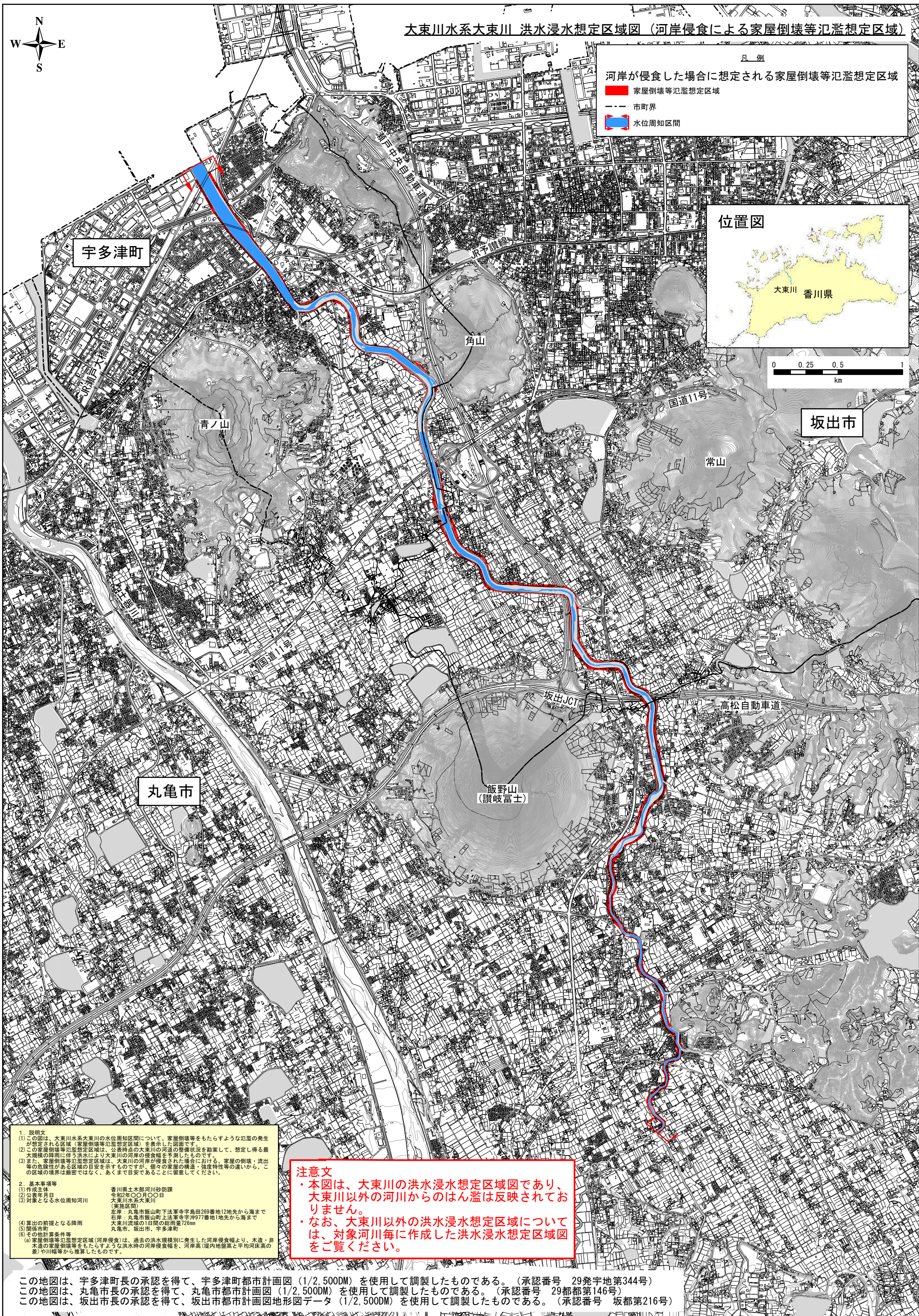
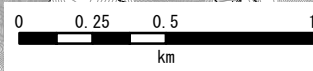
凡例

河岸が侵食した場合に想定される家屋倒壊等氾濫想定区域

■ 家屋倒壊等氾濫想定区域

--- 市町界

■ 水位周知区間



1. 説明文
 (1) この図は、大東川水系大東川の水位周知区間について、家屋倒壊等をもたらすような氾濫の発生が想定される区域（家屋倒壊等氾濫想定区域）を表示した図面です。
 (2) この家屋倒壊等氾濫想定区域は、公表時点の大東川の河道の整備状況を勘案して、想定し得る最大規模の降雨に伴う洪水により大東川の河岸の侵食幅を予測したものです。
 (3) また、家屋倒壊等氾濫想定区域は、大東川の河岸が侵食された場合における、家屋の倒壊・流出等の危険性がある区域の目安を示すものですが、個々の家屋の構造・強度特性等の違いから、この区域の境界は厳密ではなく、あくまで目安であることを留意してください。

2. 基本事項等
 (1) 作成主体 香川県土木部河川砂防課
 (2) 作成年月日 令和2年〇〇月〇〇日
 (3) 対象となる水位周知区間 大東川水系大東川（実施区間）
 左岸：丸亀市飯山町下法軍寺宇島田269番地12地先から海まで
 右岸：丸亀市飯山町上法軍寺宇沖977番地1地先から海まで
 大東川流域の1日間の総雨量726mm
 (4) 算出の前提となる降雨 丸亀市、坂出市、宇多津町
 (5) 関係市町 丸亀市、坂出市、宇多津町
 (6) その他計算条件等
 (a) 家屋倒壊等氾濫想定区域（河岸侵食）は、過去の洪水規模別に発生した河岸侵食幅より、木造・非木造の家屋倒壊等をもたらすような洪水時の河岸侵食幅を、河岸高（堤内地盤高と平均河床高の差）や川幅等から推算したものです。

注意文

- ・本図は、大東川の洪水浸水想定区域図であり、大東川以外の河川からのはん濫は反映されておりません。
- ・なお、大東川以外の洪水浸水想定区域については、対象河川毎に作成した洪水浸水想定区域図をご覧ください。

この地図は、宇多津町長の承認を得て、宇多津町都市計画図（1/2,500DM）を使用して調製したものである。（承認番号 29発宇地第344号）
 この地図は、丸亀市長の承認を得て、丸亀市都市計画図（1/2,500DM）を使用して調製したものである。（承認番号 29都第146号）
 この地図は、坂出市長の承認を得て、坂出市都市計画図地形図データ（1/2,500DM）を使用して調製したものである。（承認番号 坂都第216号）