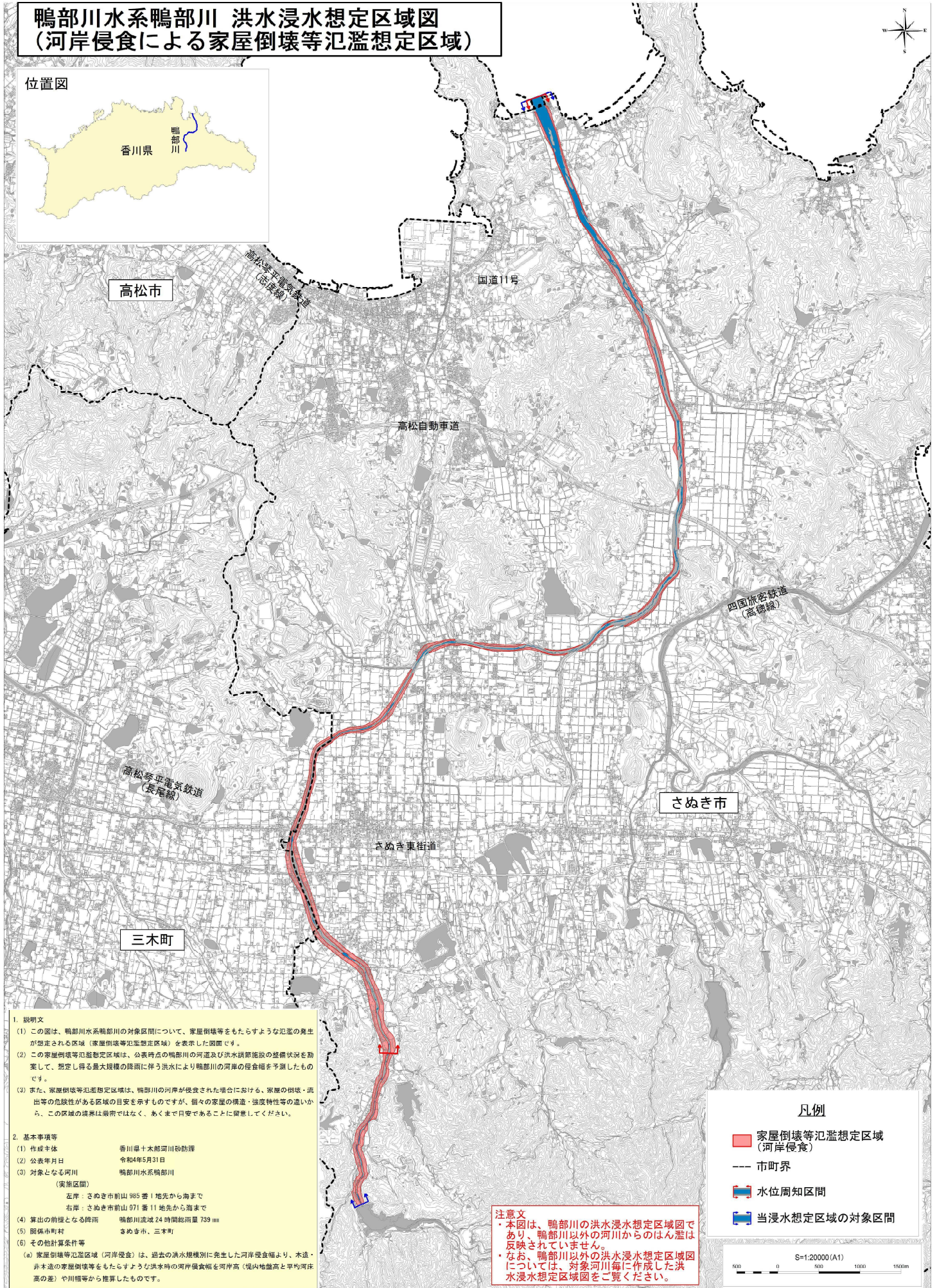


鴨部川水系鴨部川 洪水浸水想定区域図 (河岸侵食による家屋倒壊等氾濫想定区域)

位置図



1. 説明文

- (1) この図は、鴨部川水系鴨部川の対象区間について、家屋倒壊等をもたらすような氾濫の発生が想定される区域（家屋倒壊等氾濫想定区域）を表示した図面です。
- (2) この家屋倒壊等氾濫想定区域は、公表時点の鴨部川の河道及び洪水調節施設の整備状況を勘案して、想定し得る最大規模の降雨に伴う洪水により鴨部川の河岸の侵食幅を予測したものです。
- (3) また、家屋倒壊等氾濫想定区域は、鴨部川の河岸が侵食された場合における、家屋の倒壊・流出等の危険性がある区域の目安を示すものですが、個々の家屋の構造・強度特性等の違いから、この区域の境界は厳密ではなく、あくまで目安であることに留意してください。

2. 基本事項等

- (1) 作成主体 香川県十太郎河川防衛課
- (2) 公表年月日 令和4年5月31日
- (3) 対象となる河川 鴨部川水系鴨部川
(実施区間)
左岸：さぬき市前山 985 番 1 地先から海まで
右岸：さぬき市前山 071 番 11 地先から海まで
- (4) 算出の前線となる降雨 鴨部川流域 24 時間総雨量 739 mm
- (5) 関係市町村 さぬき市、三木町
- (6) その他計算条件等
(a) 家屋倒壊等氾濫区域（河岸侵食）は、過去の洪水規模別に発生した河岸侵食幅より、木造・非木造の家屋倒壊等をもたらすような洪水時の河岸侵食幅を河岸高（堤内地盤高と平均河床高の差）や川幅等から推算したものです。

凡例

- 家屋倒壊等氾濫想定区域
(河岸侵食)
- 市町界
- 水位周知区間
- 当浸水想定区域の対象区間

注意文
 ・本図は、鴨部川の洪水浸水想定区域図であり、鴨部川以外の河川からのはん濫は反映されていません。
 ・なお、鴨部川以外の洪水浸水想定区域図については、対象河川毎に作成した洪水浸水想定区域図をご覧ください。

S=1:20000(A1)
 500 0 500 1000 1500m