

麦類作況試験情報（令和4年播麦 成熟期）

香川県農業試験場

作況概要

播種から成熟期までの気温は、平年より、11月、1月中旬、3月上中旬は高く、12月中下旬、1月下旬、2月下旬は低かった。4月は周期的な降雨があり、5月は降水量が多かった。成熟期調査では、過去平均値に比べて稈長は、土入れ未実施の影響によりかなり長くなった。穂長は平年並み、穂数は多くなった。「イチバンボシ」は出穂期、開花期は過去平均値より早く、成熟期は平年値並みであった。「さぬきの夢 2009」は過去平年値より出穂期、開花期は早く、逆に成熟期は、やや遅かった。

1. 作況試験の方法

- 1) 供試品種：さぬきの夢 2009、イチバンボシ
- 2) 播種期：11月15日
- 3) 栽培法：ドリル播栽培、条間 20 cm
- 4) 播種量：0.8 kg/a に播種機を調整して播種
- 5) 施肥量（N成分 kg/a）
さぬきの夢 2009：基肥 0.9、追肥 0.35（2/22）
イチバンボシ：基肥 0.8、追肥 0.35（2/9）
- 6) 1区面積および区制：80 m²、2反復

2. 具体的データ

令和4年播麦類気象表（播種前～5月6半旬まで）

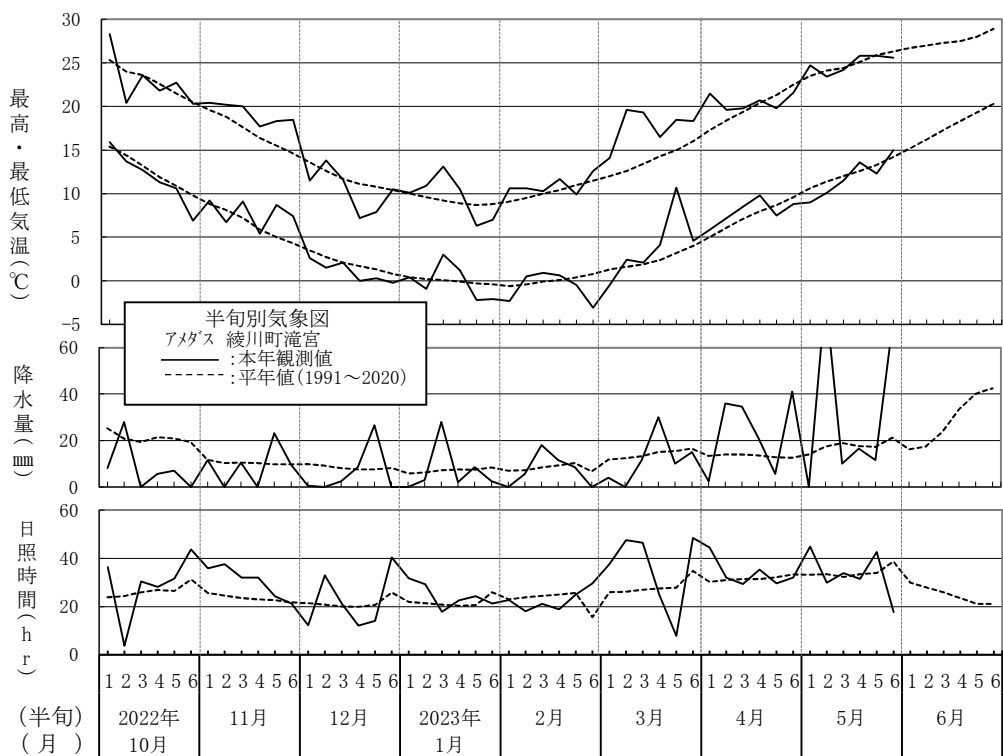


表. 2022年(令和4年播) 麦類作況試験生育調査結果

調査 月/日	品種 項目	さぬきの夢2009			イチバンボン		
		本年	過去10か年 平均値	差(比)	本年	過去10か年 平均値	差(比)
—	出芽数(本/m ²)	210	210	0 %	211	218	▲ 3 %
12/15	草丈(cm)	13.1	11.5	1.6	10.2	9.2	1.0
	茎数(本/m ²)	396	246	61 %	324	248	31 %
	葉数(枚)	3.2	2.3	0.9	2.6	2.4	0.2
1/20	草丈(cm)	14.3	14.5	▲ 0.2	11.3	10.8	0.5
	茎数(本/m ²)	971	583	67 %	982	598	64 %
	葉数(枚)	5.3	4.5	0.8	5.5	4.9	0.6
2/10	草丈(cm)	16.0	19.8	▲ 3.8	14.9	12.7	2.2
	茎数(本/m ²)	1018	816	25 %	1185	863	37 %
	葉数(枚)	6.2	5.8	0.4	6.7	6.3	0.4
3/1	草丈(cm)	28.1	29.9	▲ 1.8	21.1	18.7	2.4
	茎数(本/m ²)	1225	870	41 %	1277	981	30 %
	葉数(枚)	7.4	7.0	0.4	8.4	8.0	0.4
3/20	草丈(cm)	55.4	51.2	4.2	52.6	45.1	7.5
	茎数(本/m ²)	911	838	9 %	1101	843	31 %
	葉数(枚)	9.5	8.8	0.7	11.7	10.9	0.8
播種期(月/日)		11/15	11/15	0	11/15	11/15	0
幼穂形成始期(月/日)		2/9	2/8	1	1/25	1/26	▲ 1
節間伸長開始期(月/日)		3/2	2/27	3	3/1	2/26	3
出穂期(月/日)		4/4	4/5	▲ 1	3/26	3/29	▲ 3
開花期(月/日)		4/13	4/18	▲ 5	4/1	4/5	▲ 4
成熟期(月/日)		5/26	5/25	1	5/15	5/15	0
稈長(cm)		92.1	77.7	14.4	91.7	82.8	8.9
穂長(cm)		9.3	9.6	▲ 0.3	4.8	5.0	▲ 0.2
穂数(本/m ²)		579	444	30 %	619	433	43 %

注) 差(比)は、過去10か年平均値(平成24～令和3年播)との比較で示した。なお、出芽数、茎数については対比(%)で表し、これ以外の項目については対差(実数値)で表した。なお▲は少ない、短い、早いことを示す。