

麦類作況試験情報（令和2年播麦 成熟期）

香川県農業試験場

作況概要

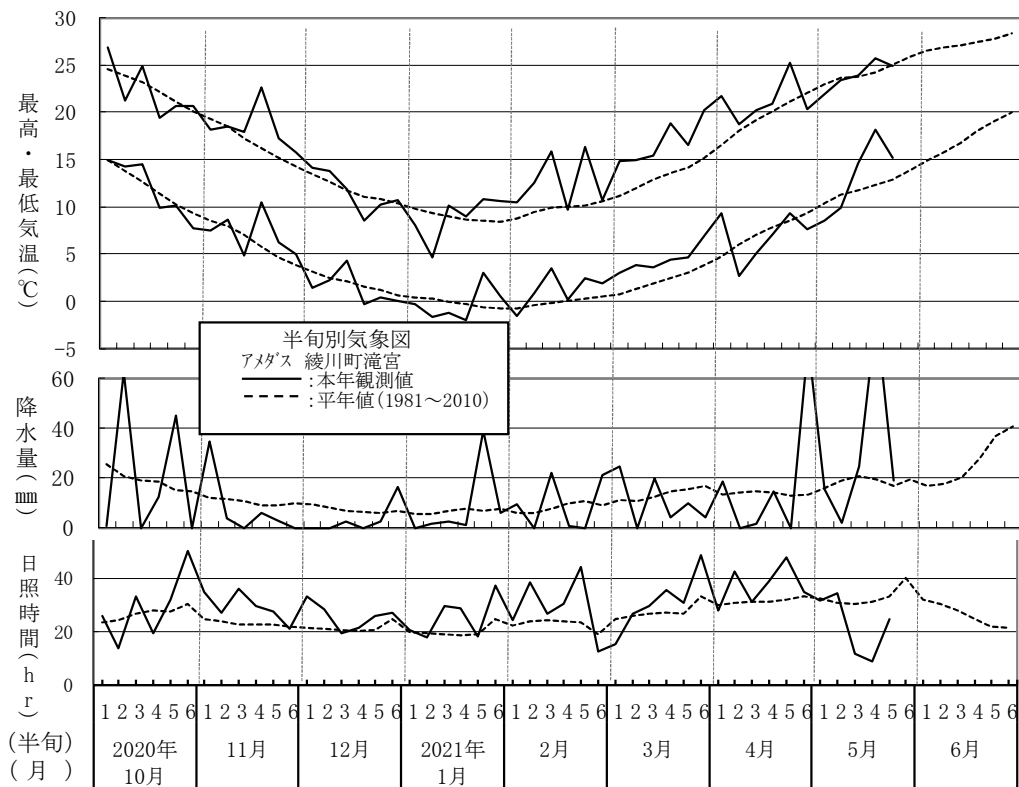
播種から成熟期まで、12月3半旬～1月2半旬を除き、生育期間を通じて気温は、最高・最低ともにおおむね平年を上回る状態が続いた。生育は「さぬきの夢 2009」、「イチバンボンシ」ともに、2月10日以降は過去平均値に比べ草丈は長く、葉数は多い状態が続いた。出穂・開花期、成熟期とも過去平均値より早くなった。

1. 作況試験の方法

- 1) 供試品種：さぬきの夢 2009、イチバンボンシ
- 2) 播種期：11月16日
- 3) 栽培法：ドリル播栽培、条間 20 cm
- 4) 播種量：0.8 kg/a に播種機を調整して播種
- 5) 施肥量（N成分 kg/a）
さぬきの夢 2009：基肥 0.9、追肥 0.35（2/12）
イチバンボンシ：基肥 0.8、追肥 0.35（2/3）
- 6) 1区面積および区制：80 m²、2反復

2. 具体的データ

令和2年播麦類気象表（播種前～5月5半旬まで）



降水量：4月5半旬 74.0mm、5月4半旬 85.5mm

表. 2020年(令和2年播) 麦類作況試験生育調査結果

調査 月/日	品種 項目	さぬきの夢2009			イチバンボシ		
		本年	過去10か年 平均値	差(比)	本年	過去10か年 平均値	差(比)
—	出芽数(本/m ²)	186.5	222.6	▲ 16 %	183.2	236.7	▲ 23 %
12/15	草丈(cm)	13.1	11.5	1.6	10.2	9.2	1.0
	茎数(本/m ²)	243	254	▲ 4 %	235	262	▲ 10 %
	葉数(枚)	2.7	2.6	0.1	2.8	2.4	0.4
1/20	草丈(cm)	13.2	14.1	▲ 0.9	11.0	10.4	0.6
	茎数(本/m ²)	686	559	23 %	655	574	14 %
	葉数(枚)	4.4	4.5	▲ 0.1	5.3	4.8	0.5
2/10	草丈(cm)	20.3	16.9	3.4	15.9	11.7	4.2
	茎数(本/m ²)	1220	761	60 %	1218	797	53 %
	葉数(枚)	6.3	5.7	0.6	7.2	6.1	1.1
3/1	草丈(cm)	34.7	23.6	11.1	27.7	17.0	10.7
	茎数(本/m ²)	1197	890	34 %	1369	911	50 %
	葉数(枚)	7.6	7.0	0.6	9.4	7.8	1.6
3/20	草丈(cm)	66.7	41.1	25.6	69.5	39.0	30.5
	茎数(本/m ²)	857	836	3 %	1006	824	22 %
	葉数(枚)	9.5	8.6	0.9	12.8	10.5	2.3
播種期(月/日)		11/16	11/14	2	11/16	11/14	2
幼穂形成始期(月/日)		1/28	2/11	▲ 14	1/21	1/30	▲ 9
節間伸長開始期(月/日)		2/19	3/2	▲ 11	2/16	3/1	▲ 13
出穂期(月/日)		3/27	4/7	▲ 11	3/23	3/31	▲ 8
開花期(月/日)		4/12	4/20	▲ 8	3/31	4/7	▲ 7
成熟期(月/日)		5/22	5/27	▲ 5	5/11	5/17	▲ 6

注) 差(比)は、過去10か年平均値(平成22~令和元年播)との比較で示した。なお、出芽数、茎数については対比(%)で表し、これ以外の項目については対差(実数値)で表した。なお▲は少ない、短い、早いことを示す。