

麦類作況試験情報（平成26年播麦 1月20日現在）

香川県農業試験場

作況概要

12月以降、最高、最低気温ともに低く推移した。12月1、4、6半旬および1月2、3半旬にまとまった降雨があった。生育は、「さぬきの夢2009」「イチバンボシ」の草丈、葉数ともに過去4か年平均値並である。

1. 作況試験の方法

- 1) 供試品種：さぬきの夢2009、イチバンボシ
- 2) 播種期：11月14日
- 3) 栽培法：ドリル播栽培、条間20cm
- 4) 播種量：0.8kg/aに播種機を調整して播種
- 5) 施肥量（N成分kg/a）
さぬきの夢2009：基肥0.9、追肥0.35（予定）
イチバンボシ：基肥0.8、追肥0.35（予定）
- 6) 1区面積および区制：80㎡、2反復

2. 具体的データ

平成26年播麦類気象表（播種前～1月3半旬まで）

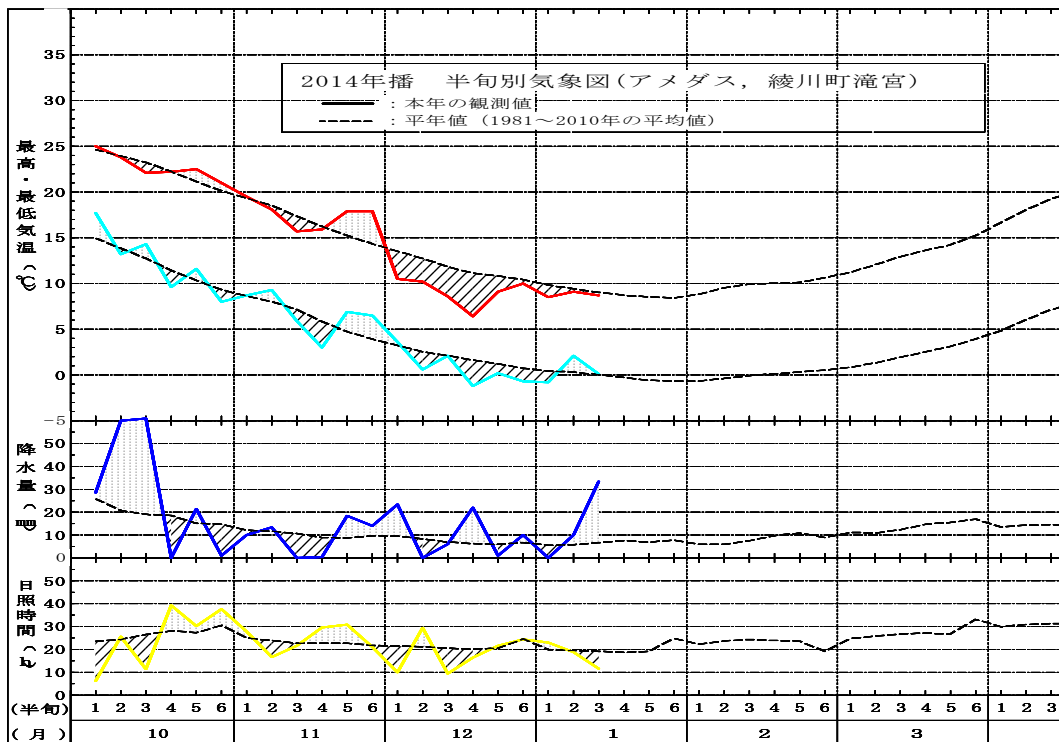


表. 2014年(平成26年播) 麦類作況試験生育調査結果

調査 月/日	品種 項目	さぬきの夢2009			イチバンボン		
		本年	過去4か年 平均値	差(比)	本年	過去4か年 平均値	差(比)
—	出芽数(本/m ²)	220.0	280.8	▲22 %	243.3	285.0	▲15 %
	草丈(cm)	12.1	9.4	2.7	8.6	7.4	1.2
12/15	茎数(本/m ²)	220.0	281.3	▲22 %	243.3	290.8	▲16 %
	葉数(枚)	2.5	2.3	0.2	2.3	2.1	0.2
1/20	草丈(cm)	12.3	11.3	1.0	9.6	8.5	1.1
	茎数(本/m ²)	486.0	567.5	▲14 %	548.3	539.3	2 %
	葉数(枚)	4.2	4.1	0.1	4.3	4.2	0.1
2/10	草丈(cm)		12.3			8.7	
	茎数(本/m ²)		818.8	%		749.3	%
	葉数(枚)		5.3			5.6	
3/1	草丈(cm)		17.0			12.2	
	茎数(本/m ²)		1042.8	%		939.0	%
	葉数(枚)		6.5			7.2	
3/20	草丈(cm)		29.3			28.2	
	茎数(本/m ²)		881.8	%		806.8	%
	葉数(枚)		8.2			9.9	
4/1	草丈(cm)		46.7			47.7	
播種期(月/日)		11/14	11/15	▲1	11/14	11/15	▲1
幼穂形成始期(月/日)			2/27			2/15	
節間伸長開始期(月/日)			3/18			3/13	
出穂期(月/日)			4/13			4/5	
開花期(月/日)			4/25			4/11	
成熟期(月/日)			6/1			5/20	

注) 差(比)は、過去4か年平均値(平成22～25年播)との比較で示した。なお、出芽数、茎数については対比(%)で表し、これ以外の項目については対差(実数値)で表した。なお▲は少ない、短い、早いことを示す。