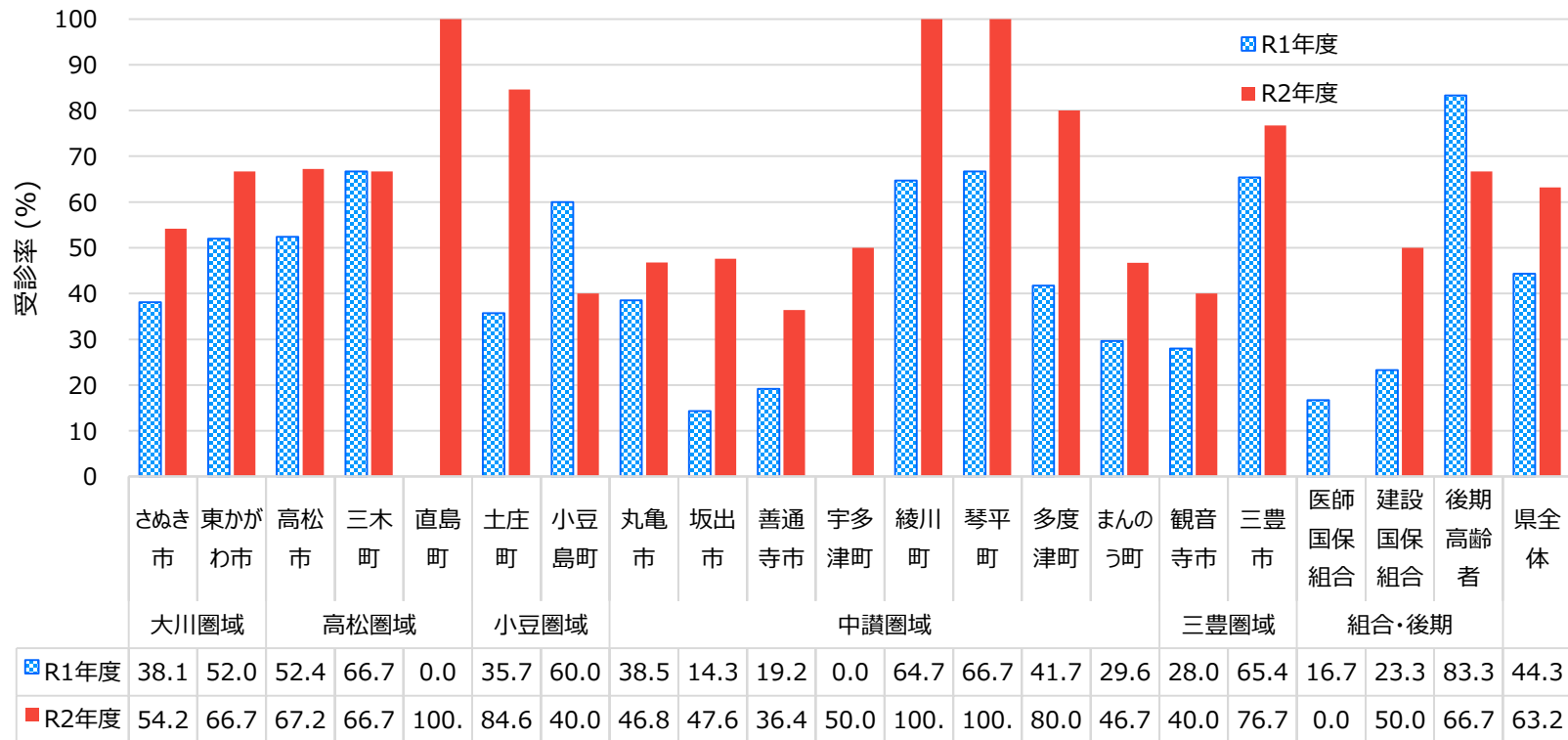


# 香川県糖尿病性腎症等重症化予防プログラムに基づく 市町等の実施状況（糖尿病）

## 1 令和元年度・2年度の受診勧奨の状況

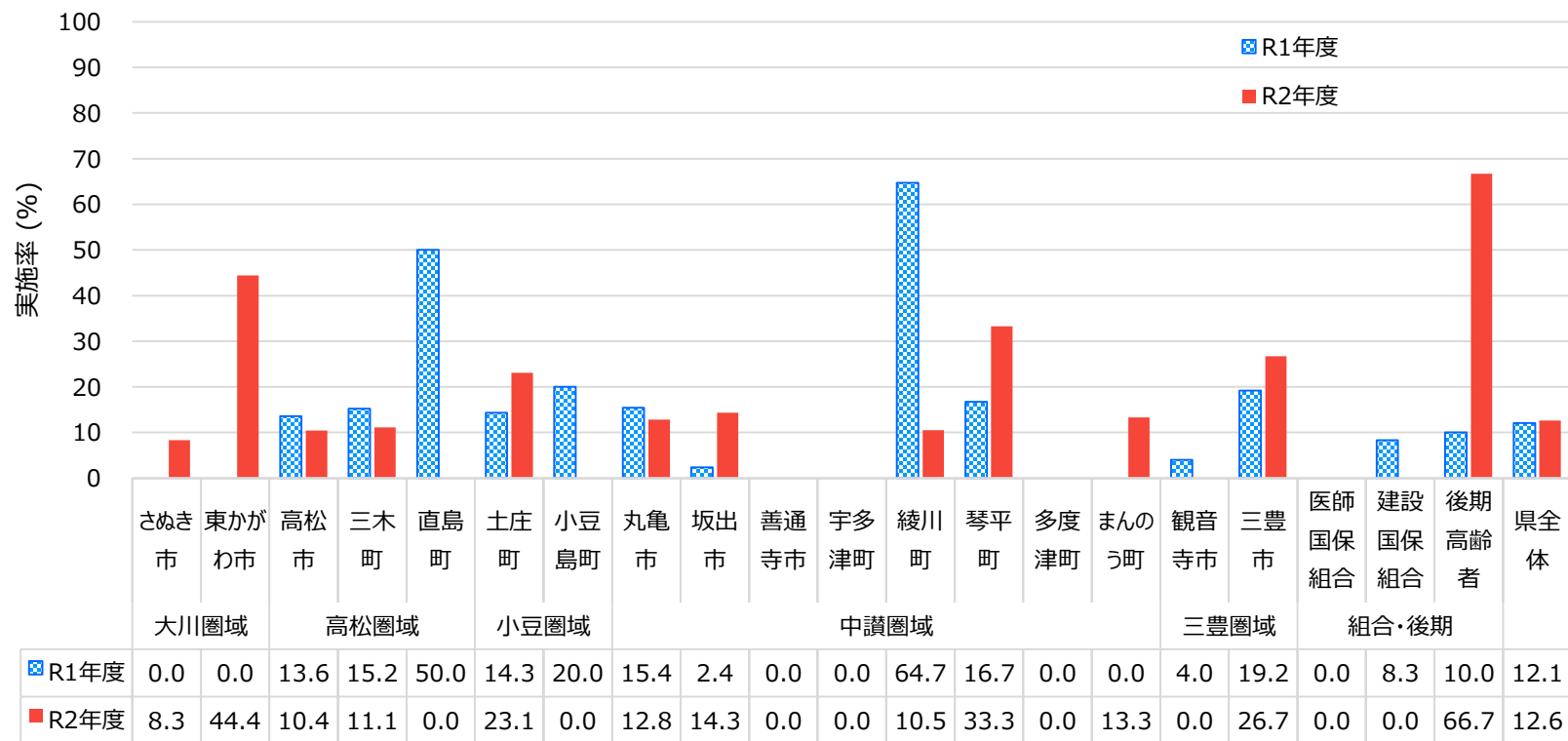


医療機関受診率【糖尿病】

※ 糖尿病は、第七次保健医療計画において、大川、高松、小豆、中讃、三豊の5圏域で医療提供体制を構築することとされていることから、上記グラフは5圏域で区分している。  
 ※ 直島町の受診勧奨の対象者は、保険者の特性を踏まえ、独自の基準を用いて抽出している。

# 香川県糖尿病性腎症等重症化予防プログラムに基づく 市町等の実施状況（糖尿病）

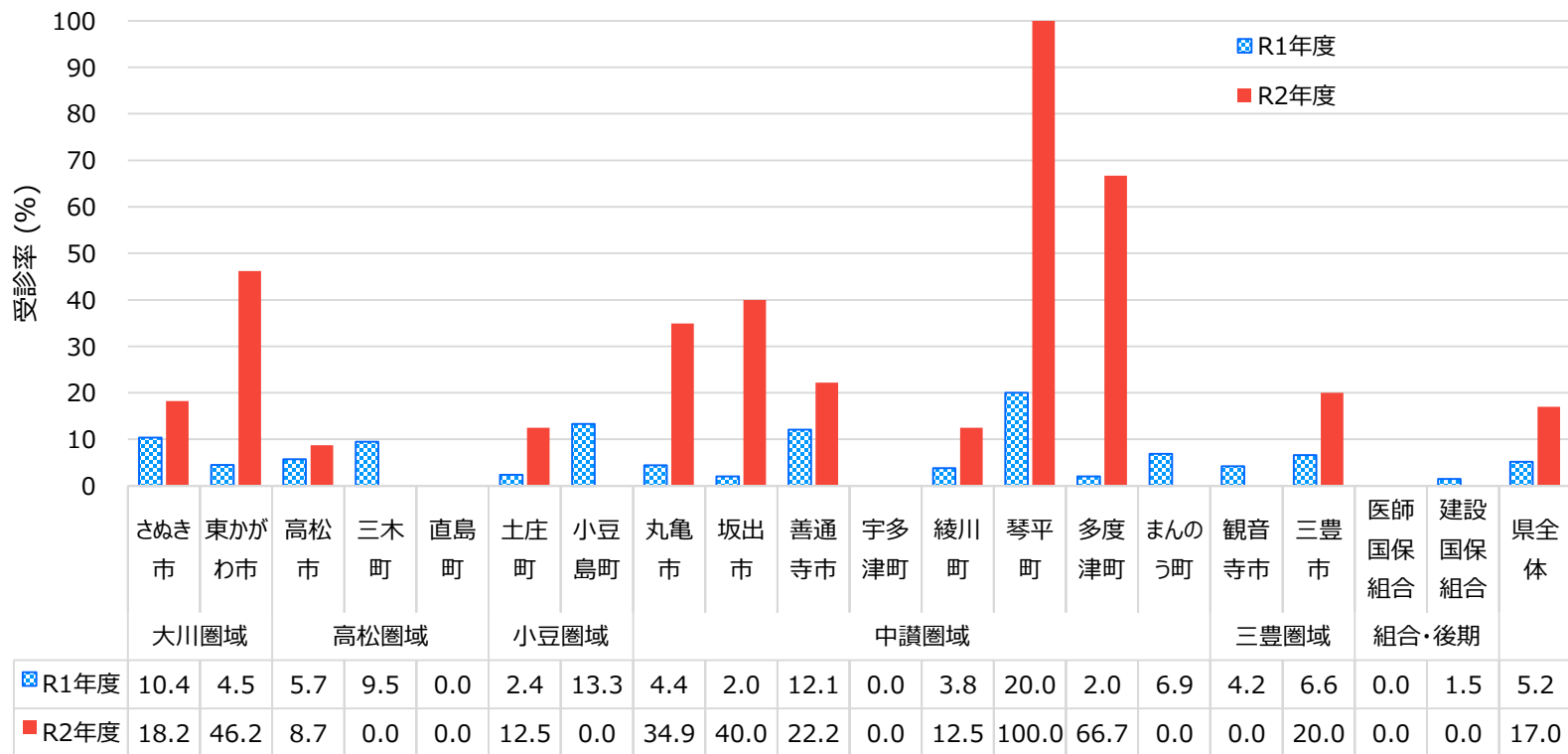
## 2 令和元年度・2年度の保健指導の状況



保健指導実施率【糖尿病】

# 香川県糖尿病性腎症等重症化予防プログラムに基づく 市町等の実施状況（歯周病）

## 3 令和元年度・2年度の受診勧奨の状況

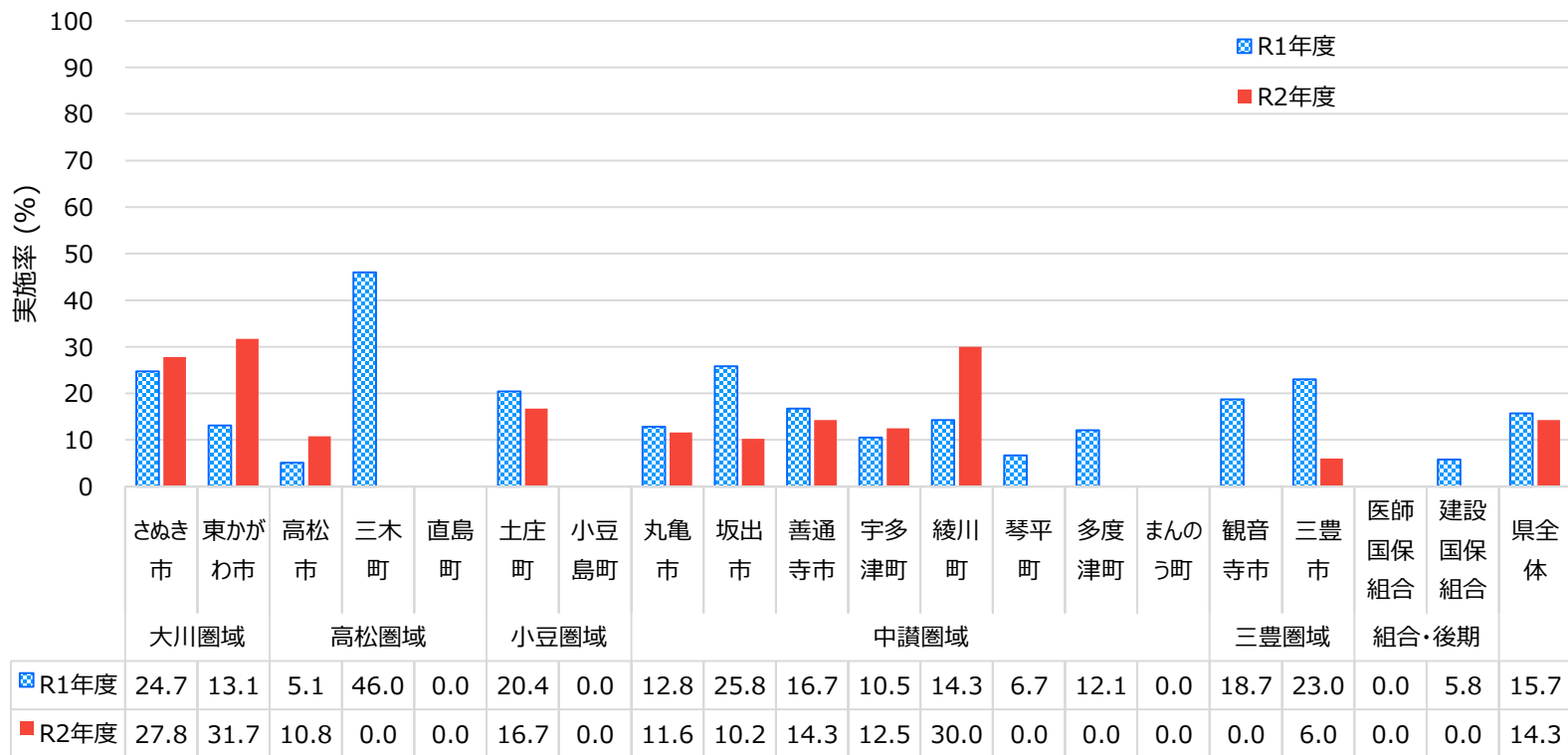


医療機関受診率【歯周病】

※ 直島町は、地域の特性を踏まえ、歯周病の受診勧奨・保健指導事業を実施していない。

# 香川県糖尿病性腎症等重症化予防プログラムに基づく 市町等の実施状況（歯周病）

## 4 令和元年度・2年度の保健指導の状況

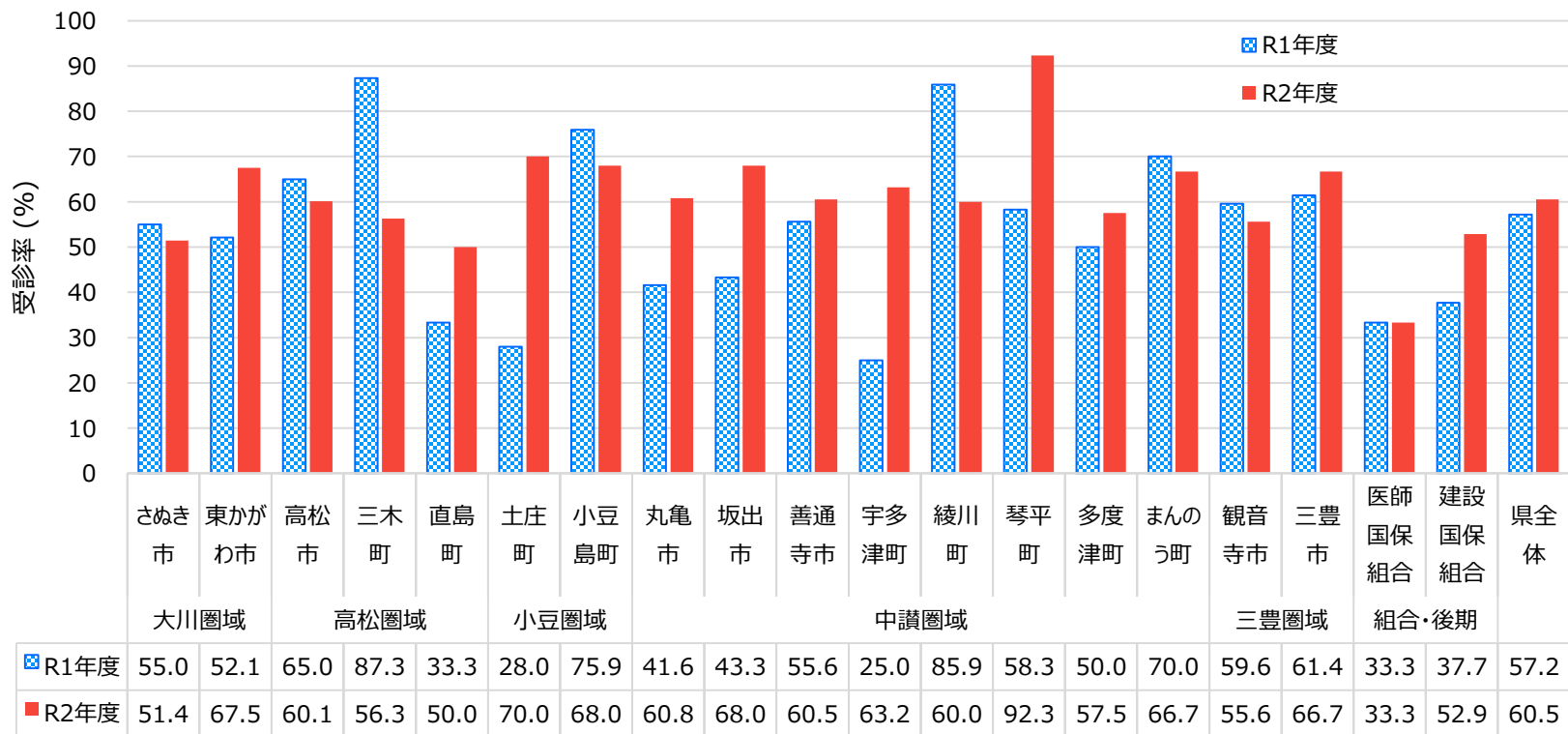


保健指導実施率【歯周病】

※ 直島町は、地域の特性を踏まえ、歯周病の受診勧奨・保健指導事業を実施していない。

# 香川県糖尿病性腎症等重症化予防プログラムに基づく 市町等の実施状況（慢性腎臓病）

## 5 令和元年度・2年度の受診勧奨の状況

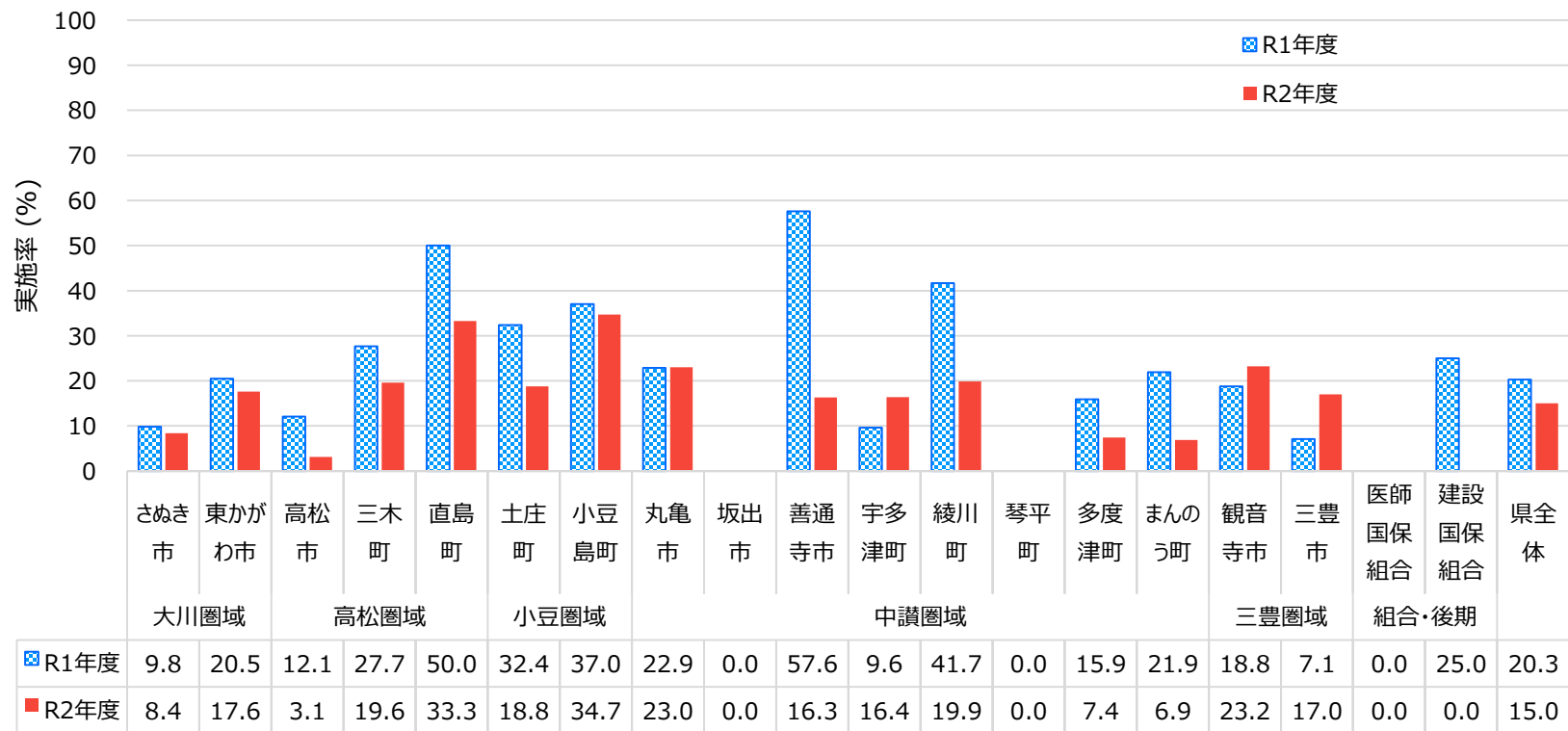


医療機関受診率【慢性腎臓病】

※ 直島町の受診勧奨の対象者は、保険者の特性を踏まえ、独自の基準を用いて抽出している。

# 香川県糖尿病性腎症等重症化予防プログラムに基づく 市町等の実施状況（慢性腎臓病）

## 6 令和元年度・2年度の保健指導の状況



保健指導実施率【慢性腎臓病】

※ 直島町の保険指導の対象者は、保険者の特性を踏まえ、独自の基準を用いて抽出している。