

令和元年度

# 香川県立病院事業会計決算審査資料

病 院 局



# 目 次

I 令和元年度県立病院事業決算概要	.....	1
II 収益的収入及び支出比較表	.....	8
III 資本的収入及び支出比較表	.....	10
IV 病院別残高貸借対照表	.....	11
V 令和元年度県立病院事業会計経営分析資料	.....	14



# I 令和元年度 県立病院事業決算概要

## 1 病床数

(単位：床、%)

区分	病床数 (令和2年3月31日現在)				病床利用率			備考
	中央病院	丸亀病院	白鳥病院	計	元年度	30年度	30年度 全国平均	
一般	[ 526 ] 526	[ ]	[ 150 ] 150	[ 676 ] 676	[ 77.1 ] 76.4	[ 80.3 ] 78.2	74.7	全国平均は都道府県立病院の平均である。
結核	[ 5 ] 5	[ ]	[ ]	[ 5 ] 5	[ 13.8 ] 13.8	[ 12.9 ] 12.9	15.0	"
精神	[ ]	[ 156 ] 215	[ ]	[ 156 ] 215	[ 61.1 ] 44.4	[ 67.5 ] 49.0	67.4	"
感染症	[ 2 ] 2	[ ]	[ ]	[ 2 ] 2	[ ]	[ ]	2.9	"
計	[ 533 ] 533	[ 156 ] 215	[ 150 ] 150	[ 839 ] 898	[ 73.6 ] 68.2	[ 77.3 ] 70.7	72.1	"

[ ] は、稼働病床数及び稼働病床に対する病床利用率である。

## 2 職員数

(単位：人)

区分	中央病院	丸亀病院	白鳥病院	県立病院課	計	前年度末	増減	備考
医師	134	7	13		154	154	0	県立病院課には病院事業管理者及び病院局長を含む。
看護部門	625	68	89		782	774	8	
医療技術部門	167	13	26		206	202	4	
事務部門	51	13	9	16	89	85	4	
計	977	101	137	16	1,231	1,215	16	
定数外職員	321	46	64	1	432	423	9	
合計	1,298	147	201	17	1,663	1,638	25	

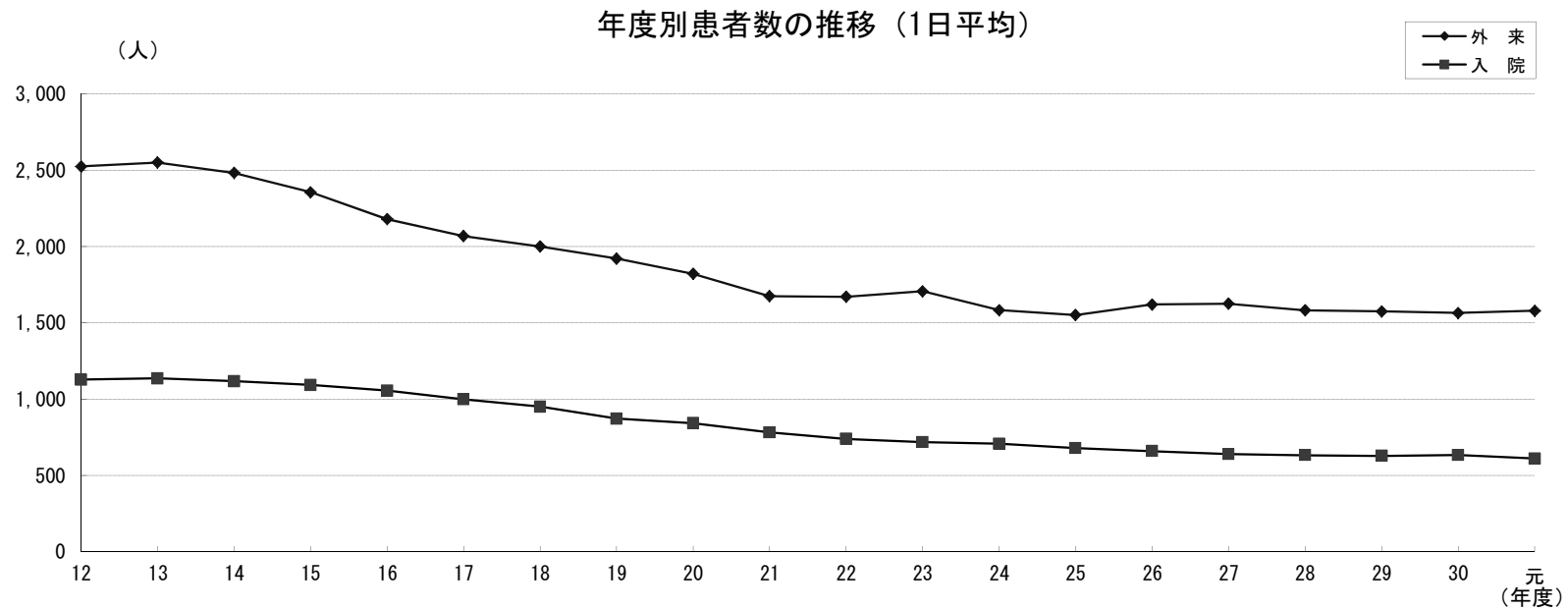
※令和2年3月31日現在

### 3 患者数

(単位：人)

区分		中央病院	丸亀病院	白鳥病院	計	前年度	増減
入院	延患者数	155,310	34,901	33,980	224,191	231,651	△ 7,460
	1日平均	424	95	93	612	634	△ 22
外来	延患者数	261,429	31,717	85,868	379,014	381,797	△ 2,783
	1日平均	1,089	132	358	1,579	1,565	14
計	延患者数	416,739	66,618	119,848	603,205	613,448	△ 10,243
	1日平均	1,513	227	451	2,191	2,199	△ 8

入院診療日数は平成30年度より1日多い366日、外来診療日数は平成30年度より4日少ない240日



#### 4 令和元年度決算額

(単位：千円、税抜)

区 分	中央病院	丸亀病院	白鳥病院	計	
病院事業収益	22,340,283	1,551,819	2,655,598	26,547,700	
収益	医業収益	18,982,079	926,840	2,206,178	22,115,097
	医業外収益	3,354,273	624,739	446,613	4,425,625
	特別利益	3,931	240	2,807	6,978
病院事業費用	23,119,030	1,735,934	3,054,558	27,909,522	
費用	医業費用	22,093,780	1,695,684	2,919,874	26,709,338
	医業外費用	1,005,394	38,854	133,495	1,177,743
	特別損失	19,856	1,396	1,189	22,441
純 損 益	△ 778,747	△ 184,115	△ 398,960	△ 1,361,822	
累 積 損 益	△ 111,478	△ 3,703,780	△ 2,052,922	△ 5,868,180	

#### 5 決算額年次推移

(単位：千円、%、税抜)

年度	収 益	費 用	純 損 益	累積損益	単年度損益比率	累積損益比率	備 考
12	21,937,948	21,441,693	496,255	△ 11,739,762	2.9	△ 69.6	
13	22,479,087	22,073,286	405,801	△ 11,333,961	2.3	△ 64.7	
14	21,695,078	21,178,591	516,487	△ 10,817,474	3.0	△ 62.6	
15	21,414,872	20,956,026	458,846	△ 10,358,628	2.7	△ 60.6	
16	20,874,003	20,893,042	△ 19,039	△ 10,377,667	△ 0.1	△ 62.5	
17	20,126,344	20,000,242	126,102	△ 10,251,565	0.8	△ 61.9	
18	19,874,923	20,808,561	△ 933,638	△ 11,185,203	△ 5.9	△ 70.9	
19	19,386,378	20,266,813	△ 880,435	△ 12,065,638	△ 5.5	△ 75.9	
20	20,257,112	20,713,315	△ 456,203	△ 12,521,841	△ 2.7	△ 75.1	
21	20,162,994	19,928,159	234,835	△ 12,287,006	1.4	△ 71.8	
22	21,103,110	21,088,548	14,562	△ 12,272,444	0.1	△ 69.0	
23	21,145,856	21,124,172	21,684	△ 12,250,760	0.1	△ 67.4	
24	21,231,135	20,719,888	511,247	△ 11,739,513	2.8	△ 64.3	
25	20,759,980	24,131,958	△ 3,371,978	△ 15,111,491	△ 19.2	△ 86.0	
26	23,044,022	25,074,251	△ 2,030,229	△ 16,931,754	△ 10.4	△ 87.0	当年度未処分利益剰余金 209,966
27	24,141,361	26,035,412	△ 1,894,051	△ 18,825,805	△ 9.5	△ 94.9	
28	24,848,057	26,016,560	△ 1,168,503	△ 19,994,308	△ 5.8	△ 99.9	
29	24,805,791	26,423,636	△ 1,617,845	△ 21,612,153	△ 7.9	△ 105.2	
30	25,974,461	27,150,470	△ 1,176,009	△ 4,506,358	△ 5.5	△ 21.2	その他の未処分利益剰余金変動額 18,281,804
元	26,547,700	27,909,522	△ 1,361,822	△ 5,868,180	△ 6.2	△ 26.5	

(注) 単年度損益比率＝単年度損益÷医業収益×100 累積損益比率＝累積損益÷医業収益×100

## 6 収益・費用の推移

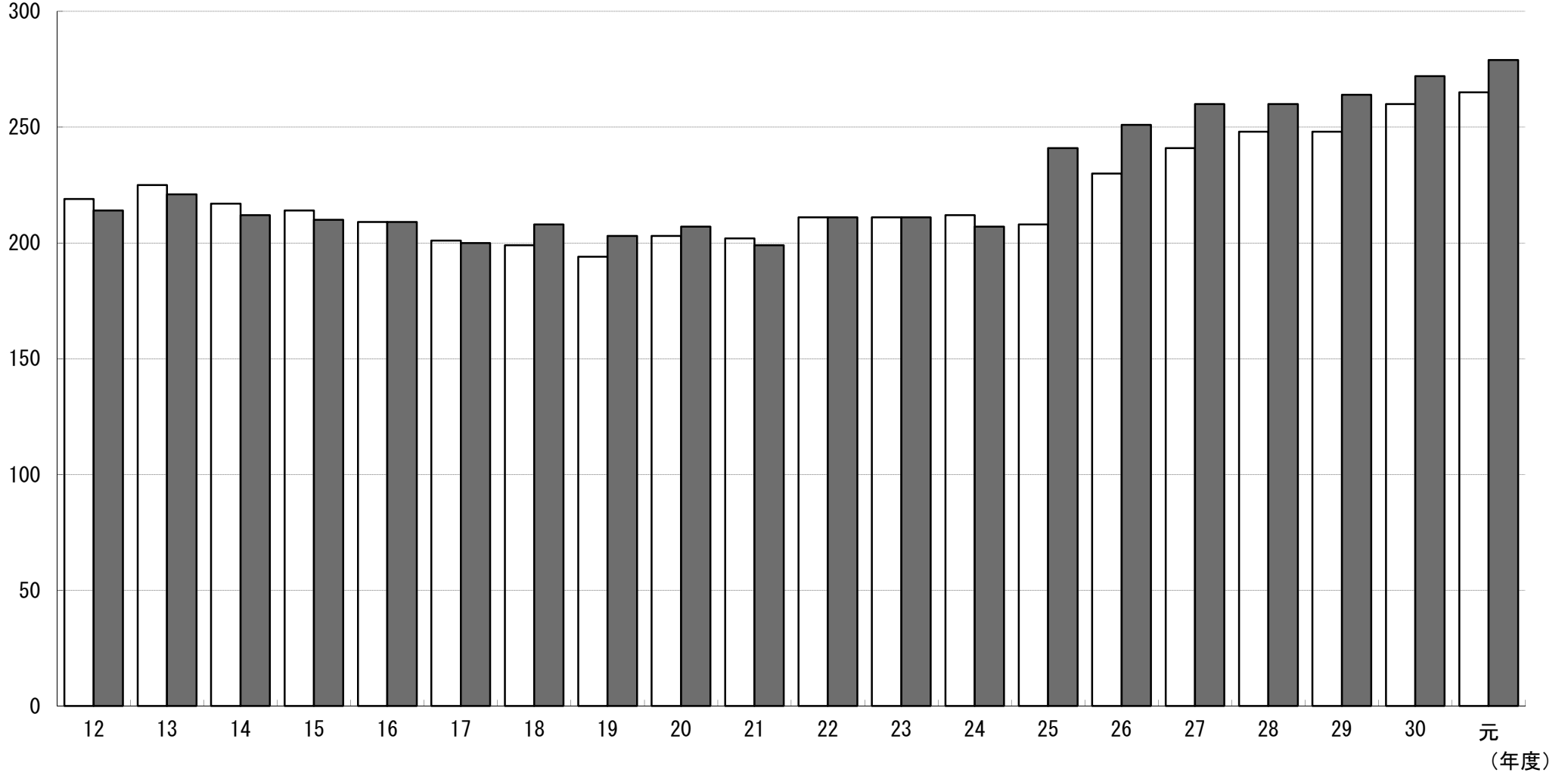
(単位：千円、%、税抜)

年度	総収益	医業収益	その他収益	総費用	医業費用	その他費用	$\frac{\text{総費用}}{\text{総収益}} \times 100$	$\frac{\text{医業費用}}{\text{医業収益}} \times 100$
12	21,937,948	16,857,127	5,080,821	21,441,693	20,262,134	1,179,559	97.7	120.2
13	22,479,087	17,521,185	4,957,902	22,073,286	20,886,902	1,186,384	98.2	119.2
14	21,695,078	17,292,957	4,402,121	21,178,591	20,068,890	1,109,701	97.6	116.1
15	21,414,872	17,088,965	4,325,907	20,956,026	19,947,511	1,008,515	97.9	116.7
16	20,874,003	16,617,031	4,256,972	20,893,042	19,978,849	914,193	100.1	120.2
17	20,126,344	16,553,046	3,573,298	20,000,242	19,179,490	820,752	99.4	115.9
18	19,874,923	15,771,092	4,103,831	20,808,561	20,035,163	773,398	104.7	127.0
19	19,386,378	15,894,773	3,491,605	20,266,813	19,533,415	733,398	104.5	122.9
20	20,257,112	16,678,922	3,578,190	20,713,315	20,068,440	644,875	102.3	120.3
21	20,162,994	17,101,924	3,061,070	19,928,159	19,309,712	618,447	98.8	112.9
22	21,103,110	17,785,768	3,317,342	21,088,548	20,047,711	1,040,837	99.9	112.7
23	21,145,856	18,179,735	2,966,121	21,124,172	20,397,340	726,832	99.9	112.2
24	21,231,135	18,262,619	2,968,516	20,719,888	20,028,047	691,841	97.6	109.7
25	20,759,980	17,562,235	3,197,745	24,131,958	20,745,041	3,386,917	116.2	118.1
26	23,044,022	19,462,946	3,581,076	25,074,251	23,109,377	1,964,874	108.8	118.7
27	24,141,361	19,841,774	4,299,587	26,035,412	24,077,617	1,957,795	107.8	121.3
28	24,848,057	20,010,377	4,837,680	26,016,560	24,571,318	1,445,242	104.7	122.8
29	24,805,791	20,542,639	4,263,152	26,423,636	25,261,583	1,162,053	106.5	123.0
30	25,974,461	21,258,570	4,715,891	27,150,470	25,949,992	1,200,478	104.5	122.1
元	26,547,700	22,115,097	4,432,603	27,909,522	26,709,338	1,200,184	105.1	120.8

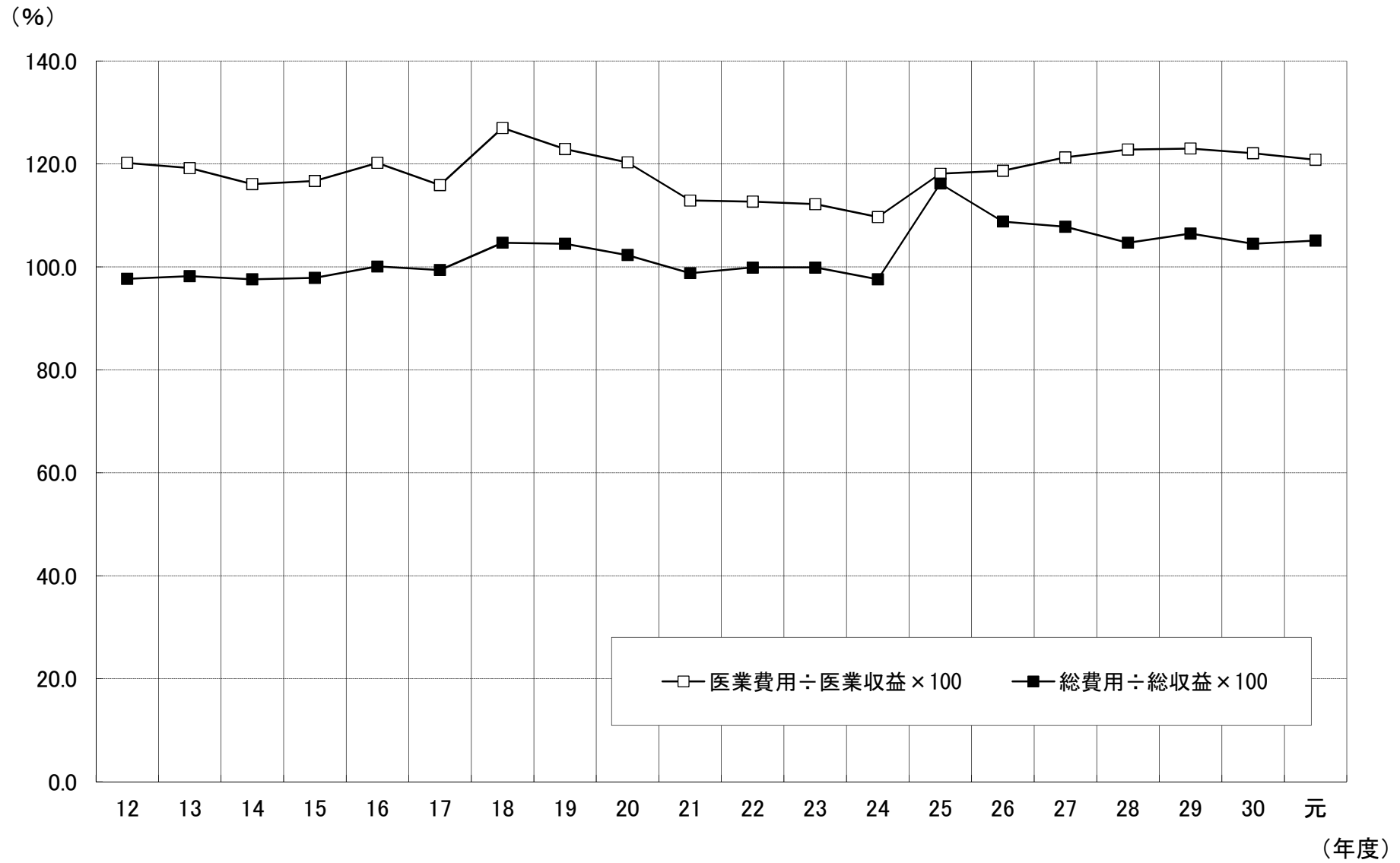


総収益・総費用の推移

(億円)



### 「総収益に対する総費用の割合」及び「医業収益に対する医業費用の割合」の推移



## 7 財務状況

(1) 貸借対照表 (令和2年3月31日現在)

(単位：百万円)

借 方		貸 方		
固定資産 [土地 建物 器械備品等]	21,622	負債 27,316	固定負債 [企業債 他会計借入金 引当金等]	20,623
			流動負債 [未払金 引当金等]	4,260
			繰延収益	2,433
流動資産 [現金及び預金 未収金等]	6,178	資本 484	資本金 剰余金	6,177
			[資本剰余金 利益剰余金 前年度未処理欠損金 当年度純損失]	△ 5,693 175 △ 5,868 △ 4,506 △ 1,362
資産		資産		27,800

(2) 損益計算書 (平成31年4月1日から令和2年3月31日まで)

(単位：百万円)

借 方		貸 方	
医業費用 26,710	費用 27,910	収益 26,548	医業収益 22,115
医業外費用 1,178			医業外収益 4,426
特別損失 22			特別利益 7
当年度純損失 △ 1,362			

## Ⅱ 収益的収入及び支出比較表

(単位：千円、%、税抜)

区 分		中 央 病 院						丸 亀 病 院					
		元 年 度		30 年 度		比 較 増 減		元 年 度		30 年 度		比 較 増 減	
		金 額	構成比	金 額	構成比	金 額	伸 率	金 額	構成比	金 額	構成比	金 額	伸 率
収	業 業 収 益	12,493,930	55.9	11,870,630	54.9	623,300	5.3	590,381	38.0	608,810	38.7	△18,429	△3.0
	外 来 収 益	5,844,269	26.2	5,549,128	25.7	295,141	5.3	310,339	20.0	306,059	19.4	4,280	1.4
	そ の 他 医 業 収 益	643,880	2.9	612,414	2.8	31,466	5.1	26,120	1.7	27,379	1.7	△1,259	△4.6
	計	18,982,079	85.0	18,032,172	83.4	949,907	5.3	926,840	59.7	942,248	59.8	△15,408	△1.6
	受 取 利 息 ・ 配 当 金	613	0.0	1,447	0.0	△834	△57.6	77	0.0	180	0.0	△103	△57.2
	他 会 計 補 助 金	192,705	0.9	189,897	0.9	2,808	1.5	226	0.0	179	0.0	47	26.3
	他 会 計 負 担 金	2,056,277	9.2	2,097,891	9.7	△41,614	△2.0	581,954	37.5	590,923	37.5	△8,969	△1.5
	消 費 税 及 び 地 方 消 費 税 金 還 付	0	0.0	0	0.0	0	—	0	0.0	0	0.0	0	—
	長 期 前 受 金 戻 入	636,472	2.8	1,027,913	4.7	△391,441	△38.1	37,662	2.5	36,429	2.4	1,233	3.4
	そ の 他 医 業 外 収 益	468,206	2.1	273,400	1.3	194,806	71.3	4,820	0.3	4,581	0.3	239	5.2
計	3,354,273	15.0	3,590,548	16.6	△236,275	△6.6	624,739	40.3	632,292	40.2	△7,553	△1.2	
益	特 別 利 益	0	0.0	4,660	0.0	△4,660	皆減	0	0.0	0	0.0	0	—
	過 年 度 損 益 修 正 益	3,931	0.0	119	0.0	3,812	3,203.4	240	0.0	167	0.0	73	43.7
	そ の 他 特 別 利 益	0	0.0	0	0.0	0	—	0	0.0	0	0.0	0	—
	計	3,931	0.0	4,779	0.0	△848	△17.7	240	0.0	167	0.0	73	43.7
合 計	22,340,283	100.0	21,627,499	100.0	712,784	3.3	1,551,819	100.0	1,574,707	100.0	△22,888	△1.5	
費	給 与 費	10,910,552	47.2	10,613,185	47.5	297,367	2.8	1,176,859	67.8	1,175,808	67.7	1,051	0.1
	材 料 費	6,525,269	28.2	6,138,089	27.5	387,180	6.3	177,153	10.2	178,322	10.3	△1,169	△0.7
	経 費	2,758,870	11.9	2,503,168	11.2	255,702	10.2	239,660	13.8	241,614	13.9	△1,954	△0.8
	減 価 償 却 費	1,722,544	7.5	1,911,386	8.6	△188,842	△9.9	97,857	5.7	97,502	5.6	355	0.4
	資 産 減 耗 費	14,516	0.1	7,778	0.0	6,738	86.6	284	0.0	364	0.0	△80	△22.0
	研 究 研 修 費	98,917	0.4	97,944	0.4	973	1.0	2,576	0.1	3,788	0.2	△1,212	△32.0
	開 発 費	0	0.0	0	0.0	0	—	0	0.0	0	0.0	0	—
	長 期 前 払 消 費 税 金 還 付	63,112	0.3	61,324	0.3	1,788	2.9	1,295	0.1	1,229	0.1	66	5.4
	計	22,093,780	95.6	21,332,874	95.5	760,906	3.6	1,695,684	97.7	1,698,627	97.8	△2,943	△0.2
	支 払 利 息 及 び 業 債 取 扱 諸 費	214,735	0.9	218,872	1.0	△4,137	△1.9	1,331	0.1	1,549	0.1	△218	△14.1
	繰 延 勘 定 償 却	0	0.0	10,412	0.0	△10,412	皆減	0	0.0	0	0.0	0	—
	雑 損 失	790,659	3.4	672,714	3.0	117,945	17.5	37,523	2.1	33,739	1.9	3,784	11.2
	計	1,005,394	4.3	901,998	4.0	103,396	11.5	38,854	2.2	35,288	2.0	3,566	10.1
用	特 別 損 失	0	0.0	0	0.0	0	—	0	0.0	0	0.0	0	—
	減 損 損 失	0	0.0	0	0.0	0	—	0	0.0	0	0.0	0	—
	過 年 度 損 益 修 正 損 失	19,856	0.1	111,888	0.5	△92,032	△82.3	1,396	0.1	2,442	0.2	△1,046	△42.8
	そ の 他 特 別 損 失	0	0.0	0	0.0	0	—	0	0.0	0	0.0	0	—
計	19,856	0.1	111,888	0.5	△92,032	△82.3	1,396	0.1	2,442	0.2	△1,046	△42.8	
合 計	23,119,030	100.0	22,346,760	100.0	772,270	3.5	1,735,934	100.0	1,736,357	100.0	△423	0.0	
当 年 度 純 利 益 ( 損 失 )		△ 778,747	—	△ 719,261	—	△59,486	—	△ 184,115	—	△ 161,650	—	△22,465	—

(単位：千円、%、税抜)

区 分		白 鳥 病 院						合 計						
		元 年 度		30 年 度		比 較 増 減		元 年 度		30 年 度		比 較 増 減		
		金 額	構成比	金 額	構成比	金 額	伸 率	金 額	構成比	金 額	構成比	金 額	伸 率	
収	医業収益	入 院 収 益	1,427,769	53.8	1,444,863	52.1	△17,094	△1.2	14,512,080	54.6	13,924,303	53.6	587,777	4.2
		外 来 収 益	715,375	26.9	769,449	27.8	△54,074	△7.0	6,869,983	25.9	6,624,636	25.5	245,347	3.7
		そ の 他 医 業 収 益	63,034	2.4	69,838	2.5	△6,804	△9.7	733,034	2.8	709,631	2.7	23,403	3.3
		計	2,206,178	83.1	2,284,150	82.4	△77,972	△3.4	22,115,097	83.3	21,258,570	81.8	856,527	4.0
	医業外収益	受 取 利 息 ・ 配 当 金	77	0.0	181	0.0	△104	△57.5	767	0.0	1,808	0.0	△1,041	△57.6
		他 会 計 補 助 金	10,802	0.4	9,424	0.3	1,378	14.6	203,733	0.8	199,500	0.8	4,233	2.1
		他 会 計 負 担 金	293,549	11.1	326,230	11.8	△32,681	△10.0	2,931,780	11.1	3,015,044	11.6	△83,264	△2.8
		消 費 税 及 び 地 方 消 費 税 金 還 付	0	0.0	0	0.0	0	—	0	0.0	0	0.0	0	—
		長 期 前 受 金 戻 入	131,251	4.9	134,732	4.9	△3,481	△2.6	805,385	3.0	1,199,074	4.6	△393,689	△32.8
		そ の 他 医 業 外 収 益	10,934	0.4	11,606	0.4	△672	△5.8	483,960	1.8	289,587	1.1	194,373	67.1
	計	446,613	16.8	482,173	17.4	△35,560	△7.4	4,425,625	16.7	4,705,013	18.1	△279,388	△5.9	
	特別利益	固 定 資 産 売 却 益	0	0.0	0	0.0	0	—	0	0.0	4,660	0.0	△4,660	皆減
		過 年 度 損 益 修 正 益	0	0.0	5,932	0.2	△5,932	皆減	4,171	0.0	6,218	0.1	△2,047	△32.9
		そ の 他 特 別 利 益	2,807	0.1	0	0.0	2,807	皆増	2,807	0.0	0	0.0	2,807	皆増
計		2,807	0.1	5,932	0.2	△3,125	△52.7	6,978	0.0	10,878	0.1	△3,900	△35.9	
合 計	2,655,598	100.0	2,772,255	100.0	△116,657	△4.2	26,547,700	100.0	25,974,461	100.0	573,239	2.2		
費	医業費用	給 与 費	1,689,789	55.3	1,696,167	55.3	△6,378	△0.4	13,777,200	49.3	13,485,160	49.7	292,040	2.2
		材 料 費	503,500	16.5	534,926	17.4	△31,426	△5.9	7,205,922	25.8	6,851,337	25.2	354,585	5.2
		経 費	445,603	14.6	403,695	13.2	41,908	10.4	3,444,133	12.3	3,148,477	11.6	295,656	9.4
		減 価 償 却 費	260,775	8.6	264,223	8.6	△3,448	△1.3	2,081,176	7.5	2,273,111	8.4	△191,935	△8.4
		資 産 減 耗 費	3,743	0.1	3,632	0.1	111	3.1	18,543	0.1	11,774	0.0	6,769	57.5
		研 究 研 修 費	7,053	0.2	6,646	0.2	407	6.1	108,546	0.4	108,378	0.4	168	0.2
		開 発 費	0	0.0	0	0.0	0	—	0	0.0	0	0.0	0	—
		長 期 前 払 消 費 税 金 勘 定 償 却	9,411	0.3	9,202	0.3	209	2.3	73,818	0.3	71,755	0.3	2,063	2.9
	計	2,919,874	95.6	2,918,491	95.1	1,383	0.0	26,709,338	95.7	25,949,992	95.6	759,346	2.9	
	医業外費用	支 払 利 息 及 び 企 業 債 取 扱 諸 費	51,088	1.7	53,073	1.7	△1,985	△3.7	267,154	1.0	273,494	1.0	△6,340	△2.3
		繰 延 勘 定 償 却	0	0.0	0	0.0	0	—	0	0.0	10,412	0.0	△10,412	皆減
		雑 損 失	82,407	2.7	74,592	2.5	7,815	10.5	910,589	3.2	781,045	2.9	129,544	16.6
	計	133,495	4.4	127,665	4.2	5,830	4.6	1,177,743	4.2	1,064,951	3.9	112,792	10.6	
	特別損失	固 定 資 産 売 却 損	0	0.0	0	0.0	0	—	0	0.0	0	0.0	0	—
減 損 損 失		0	0.0	0	0.0	0	—	0	0.0	0	0.0	0	—	
過 年 度 損 益 修 正 損		1,189	0.0	21,197	0.7	△20,008	△94.4	22,441	0.1	135,527	0.5	△113,086	△83.4	
そ の 他 特 別 損 失		0	0.0	0	0.0	0	—	0	0.0	0	0.0	0	—	
計	1,189	0.0	21,197	0.7	△20,008	△94.4	22,441	0.1	135,527	0.5	△113,086	△83.4		
合 計	3,054,558	100.0	3,067,353	100.0	△12,795	△0.4	27,909,522	100.0	27,150,470	100.0	759,052	2.8		
当年度純利益(損失)		△398,960	—	△295,098	—	△103,862	—	△1,361,822	—	△1,176,009	—	△185,813	—	

### Ⅲ 資本的収入及び支出比較表

(単位：千円)

区 分	中央病院			丸亀病院			白鳥病院			旧がん検診センター			旧津田診療所			合 計			
	元年度	30年度	比較増減	元年度	30年度	比較増減	元年度	30年度	比較増減	元年度	30年度	比較増減	元年度	30年度	比較増減	元年度	30年度	比較増減	
取 入	企 業 債	390,000	377,000	13,000	60,000	13,000	47,000	73,000	37,000	36,000	0	0	0	0	0	0	523,000	427,000	96,000
	出 資 金	314	0	314	502	357	145	459	182	277	0	0	0	0	2,804,018	△2,804,018	1,275	2,804,557	△2,803,282
	他 会 計 か ら の 長 期 借 入 金	23,871	99,194	△75,323	3,382	4,922	△1,540	3,800	21,361	△17,561	0	0	0	0	0	0	31,053	125,477	△94,424
	補 助 金	38,383	9,824	28,559	454	444	10	8,100	0	8,100	0	0	0	0	0	0	46,937	10,268	36,669
	負 担 金	332,076	725,725	△393,649	27,430	26,034	1,396	131,740	127,986	3,754	0	0	0	0	0	0	491,246	879,745	△388,499
	固 定 資 産 売 却 代 金	0	0	0	0	0	0	0	0	0	0	0	0	0	0	0	0	0	0
	計	784,644	1,211,743	△427,099	91,768	44,757	47,011	217,099	186,529	30,570	0	0	0	0	2,804,018	△2,804,018	1,093,511	4,247,047	△3,153,536
支 出	建 設 改 良 費	469,830	506,476	△36,646	67,207	21,492	45,715	86,009	59,182	26,827	0	0	0	0	0	0	623,046	587,150	35,896
	工 事 費	12,628	0	12,628	53,002	5,712	47,290	5,918	4,362	1,556	0	0	0	0	0	0	71,548	10,074	61,474
	器 械 及 び 備 品 費	452,862	502,285	△49,423	10,882	12,566	△1,684	79,441	54,179	25,262	0	0	0	0	0	0	543,185	569,030	△25,845
	そ の 他 有 形 固 定 資 産 費	0	0	0	0	0	0	0	0	0	0	0	0	0	0	0	0	0	0
	リ ー ス 資 産 購 入 費	4,340	4,191	149	3,323	3,214	109	650	641	9	0	0	0	0	0	0	8,313	8,046	267
	土 地 購 入 費	0	0	0	0	0	0	0	0	0	0	0	0	0	0	0	0	0	0
	企 業 債 償 還 金	608,157	1,417,143	△808,986	50,000	47,938	2,062	251,895	245,724	6,171	0	0	0	0	0	0	910,052	1,710,805	△800,753
	他 会 計 か ら の 長 期 借 入 金 返 還 金	64,632	43,409	21,223	4,626	2,227,839	△2,223,213	11,888	10,777	1,111	0	580,055	△580,055	0	0	0	81,146	2,862,080	△2,780,934
	他 会 計 か ら の 長 期 借 入 金 返 還 金	64,632	43,409	21,223	4,626	3,876	750	11,888	10,777	1,111	0	0	0	0	0	0	81,146	58,062	23,084
	固 定 負 債 割 賦 金	0	0	0	0	2,223,963	△2,223,963	0	0	0	0	580,055	△580,055	0	0	0	0	2,804,018	△2,804,018
	国 庫 補 助 金 返 還 金	0	0	0	0	0	0	0	0	0	0	0	0	0	0	0	0	0	0
計	1,142,619	1,967,028	△824,409	121,833	2,297,269	△2,175,436	349,792	315,683	34,109	0	580,055	△580,055	0	0	0	1,614,244	5,160,035	△3,545,791	

## IV 病院別残高貸借対照表

令和2年3月31日現在  
(単位：円)

科 目	中央病院	丸亀病院	白鳥病院	県立病院課	合 計
固 定 資 産	16,974,619,579	2,331,959,878	2,314,961,945	60,563	21,621,601,965
有 形 固 定 資 産	16,098,688,758	2,305,646,027	2,195,513,644	60,563	20,599,908,992
土 地	1,341,623,045	1,376,679,214	121,004,242	0	2,839,306,501
建 物	16,727,941,797	4,359,806,484	2,807,515,188	0	23,895,263,469
同減価償却累計額	△4,186,110,375	△3,521,327,238	△1,232,857,129	0	△8,940,294,742
器 械 及 び 備 品	9,939,479,656	454,470,534	1,776,049,367	626,350	12,170,625,907
同減価償却累計額	△7,839,241,900	△382,417,223	△1,323,897,217	△565,787	△9,546,122,127
リ ー ス 資 産	30,418,000	20,000,000	3,540,000	0	53,958,000
同減価償却累計額	△16,425,720	△17,928,000	△3,097,500	0	△37,451,220
そ の 他 有 形 固 定 資 産	216,737,094	204,242,183	221,952,018	0	642,931,295
同減価償却累計額	△115,732,839	△187,879,927	△174,695,325	0	△478,308,091
建 設 仮 勘 定	0	0	0	0	0
無 形 固 定 資 産	3,241,700	486,500	1,306,680	0	5,034,880
電 話 加 入 権	3,241,700	486,500	1,306,680	0	5,034,880
投 資 そ の 他 の 資 産	872,689,121	25,827,351	118,141,621	0	1,016,658,093
長 期 前 払 消 費 税	872,689,121	25,827,351	118,141,621	0	1,016,658,093
流 動 資 産	3,247,241,355	167,474,705	367,621,722	2,395,449,958	6,177,787,740
現 金 及 び 預 金	3,531,270	376,023	1,397,981	2,220,944,394	2,226,249,668
未 収 金	2,991,850,508	151,535,640	361,143,958	159,889,626	3,664,419,732
貸 倒 引 当 金	△23,289,018	△2,020,669	△6,103,592	0	△31,413,279
貯 蔵 品	272,626,077	17,122,980	11,170,157	0	300,919,214
前 払 費 用	0	94,000	0	1,615,938	1,709,938
前 払 金	0	0	0	0	0
そ の 他 流 動 資 産	2,522,518	366,731	13,218	13,000,000	15,902,467
繰 延 資 産	0	0	0	0	0
資 産 合 計	20,221,860,934	2,499,434,583	2,682,583,667	2,395,510,521	27,799,389,705

(単位：円)

科 目		中央病院	丸亀病院	白鳥病院	県立病院課	合 計
負 債	固 定 負 債	17,416,167,688	354,082,558	2,852,474,880	0	20,622,725,126
	企 業 債	16,117,837,032	223,629,066	2,653,354,913	0	18,994,821,011
	建設改良費等の財源に充てるための企業債	16,117,837,032	223,629,066	2,653,354,913	0	18,994,821,011
	他 会 計 借 入 金	203,276,832	14,667,492	35,306,967	0	253,251,291
	建設改良費等の財源に充てるための長期借入金	203,276,832	14,667,492	35,306,967	0	253,251,291
	そ の 他 の 長 期 借 入 金	0	0	0	0	0
	リ ー ス 債 務	4,626,824	0	0	0	4,626,824
	引 当 金	1,090,427,000	115,786,000	163,813,000	0	1,370,026,000
	退 職 給 付 引 当 金	1,090,427,000	115,786,000	163,813,000	0	1,370,026,000
	流 動 負 債	2,861,999,625	171,488,260	531,108,203	695,277,601	4,259,873,689
	企 業 債	928,615,264	30,048,009	263,914,835	0	1,222,578,108
	建設改良費等の財源に充てるための企業債	928,615,264	30,048,009	263,914,835	0	1,222,578,108
	他 会 計 借 入 金	76,650,479	5,470,567	14,111,549	0	96,232,595
	建設改良費等の財源に充てるための長期借入金	76,650,479	5,470,567	14,111,549	0	96,232,595
	リ ー ス 債 務	4,507,236	3,434,813	824,397	0	8,766,446
	未 払 金	1,133,371,663	51,925,994	142,304,331	681,136,853	2,008,738,841
	引 当 金	637,939,000	72,983,000	98,055,000	0	808,977,000
	賞 与 引 当 金	535,972,000	61,402,000	82,293,000	0	679,667,000
	法 定 福 利 費 引 当 金	101,967,000	11,581,000	15,762,000	0	129,310,000
	そ の 他 流 動 負 債	80,915,983	7,625,877	11,898,091	14,140,748	114,580,699
繰 延 収 益	2,319,442,123	99,307,941	14,506,127	34,563	2,433,290,754	
長 期 前 受 金	7,291,717,197	512,181,274	694,804,504	106,350	8,498,809,325	
長期前受金収益化累計額	△4,972,275,074	△412,873,333	△680,298,377	△71,787	△6,065,518,571	
負 債 合 計	22,597,609,436	624,878,759	3,398,089,210	695,312,164	27,315,889,569	



(単位：円)

科 目		中央病院	丸亀病院	白鳥病院	県立病院課	合 計
資 本	資 本 金	3,354,137,705	2,186,262,532	636,139,186	0	6,176,539,423
	剰 余 金	47,413,694	△3,703,781,112	△2,036,671,869	0	△5,693,039,287
	資 本 剰 余 金	158,891,319	0	16,250,000	0	175,141,319
	受 贈 財 産 評 価 額	9,600,000	0	11,000,000	0	20,600,000
	補 助 金	0	0	5,250,000	0	5,250,000
	寄 附 金	0	0	0	0	0
	そ の 他 資 本 剰 余 金	149,291,319	0	0	0	149,291,319
	利 益 剰 余 金	△111,477,625	△3,703,781,112	△2,052,921,869	0	△5,868,180,606
	当年度未処分利益剰余金	△111,477,625	△3,703,781,112	△2,052,921,869	0	△5,868,180,606
資 本 合 計	3,401,551,399	△1,517,518,580	△1,400,532,683	0	483,500,136	
負 債 資 本 合 計	25,999,160,835	△892,639,821	1,997,556,527	695,312,164	27,799,389,705	
整 理 勘 定	本 庁 勘 定	△5,777,299,901	3,392,074,404	685,027,140		△1,700,198,357
	病 院 勘 定				1,700,198,357	1,700,198,357
	整 理 勘 定 合 計	△5,777,299,901	3,392,074,404	685,027,140	1,700,198,357	0

### V 令和元年度 県立病院事業会計経営分析資料

(総務省決算統計による)  
(単位：%、人、円)

項 目			中央病院		丸亀病院		白鳥病院		合 計			全国都道府県 立病院平均 (30年度)		
			元年度	30年度	元年度	30年度	元年度	30年度	元年度	30年度	比較			
1	(1)	一 般	81.6	84.4			61.9	66.7	77.1	80.3	△3.2			
			80.5	81.5			61.9	66.7	76.4	78.2	△1.8	74.7		
	(2)	結 核	13.8	12.9					13.8	12.9	0.9			
			13.8	12.9					13.8	12.9	0.9	15.0		
	(3)	精 神			61.1	67.5			61.1	67.5	△6.4			
					44.4	49.0			44.4	49.0	△4.6	67.4		
	(4)	感 染 症	0.0	0.0					0.0	0.0	0.0			
			0.0	0.0					0.0	0.0	0.0	2.9		
(5)	計	80.6	83.4	61.1	67.5	61.9	66.7	73.6	77.3	△3.7				
		79.6	80.5	44.4	49.0	61.9	66.7	68.2	70.7	△2.5	72.1			
2	1日平均患者数	入 院	年延入院患者数/入院診療日数	424	429	95	105	93	100	204	212	△8	226	
		外 来	年延外来患者数/外来診療日数	1,089	1,059	132	130	358	376	526	522	4	441	
	外 来 入 院 患 者 比 率	年延外来患者数/年延入院患者数×100	168.3	164.9	90.9	82.5	252.7	251.1	169.1	164.8	4.3	134.0		
	患者数 職員1人1日当たり 患者数	医 師	入 院	年延入院患者数/年延医師数	3.1	3.1	10.9	12.2	4.7	5.1	3.7	3.8	△0.1	3.7
			外 来	年延外来患者数/年延医師数	5.2	5.2	9.9	10.0	11.8	12.7	6.2	6.3	△0.1	4.9
		看 護 部 門	入 院	年延入院患者数/年延看護部門職員数	0.6	0.6	1.2	1.3	0.8	0.9	0.7	0.7	0.0	0.8
			外 来	年延外来患者数/年延看護部門職員数	1.0	1.0	1.1	1.1	2.1	2.2	1.2	1.2	0.0	1.1
	3	収入 患者1人1日当たり 診療収入	入 院	入院収益/年延入院患者数	80,445	75,762	16,916	15,831	42,018	39,576	64,731	60,109	4,622	54,598
うち			投薬注射	投薬・注射収入/年延入院患者数	1,518	1,322	986	887	2,183	2,348	1,536	1,411	125	2,057
			検 査	検査収入/年延入院患者数	878	850	115	117	1,961	1,876	924	890	34	773
			放 射 線	放射線収入/年延入院患者数	756	755	49	48	872	896	664	660	4	519
外 来			外来収益/年延外来患者数	22,355	21,474	9,785	9,652	8,331	8,393	18,126	17,351	775	17,853	
うち			投薬注射	投薬・注射収入/年延外来患者数	8,604	8,153	5,332	5,106	1,179	1,347	6,648	6,266	382	7,492
		検 査	検査収入/年延外来患者数	4,930	4,875	209	220	2,806	2,781	4,054	3,985	69	3,369	
		放 射 線	放射線収入/年延外来患者数	4,133	3,992	35	29	1,108	1,092	3,104	2,966	138	2,505	
職員1人1日当たり 診療収入		医 師	入院・外来収益/年延医師数	363,277	347,596	282,180	289,516	294,145	306,479	350,767	339,652	11,115	288,997	
		看 護 部 門	入院・外来収益/年延看護部門職員数	72,824	70,381	31,642	31,034	52,126	53,960	66,529	64,615	1,914	63,910	

(単位：％、人、円)

項 目			中央病院		丸亀病院		白鳥病院		合 計			全国都道府県 立病院平均 (30年度)	
			元年度	30年度	元年度	30年度	元年度	30年度	元年度	30年度	比較		
4	患者1人1日当たり 薬 品 費	投 薬	投薬薬品費/年延入院・外来患者数	918	840	2,155	2,072	229	234	918	854	64	1,172
		注 射	注射薬品費/年延入院・外来患者数	5,880	5,621	329	306	1,167	1,327	4,331	4,116	215	3,810
		計	薬品費/年延入院・外来患者数	6,799	6,461	2,484	2,378	1,395	1,561	5,249	4,970	279	4,982
	薬 品 使 用 効 率	投 薬	薬品収入(投薬)/投薬用薬品費×100	70.3	68.5	123.0	119.0	76.9	76.3	84.3	83.0	1.3	117.6
		注 射	薬品収入(注射)/注射用薬品費×100	90.4	88.9	122.5	107.3	110.4	109.5	91.8	90.5	1.3	99.5
		計	薬品収入/薬品費×100	87.7	86.3	123.0	117.5	104.9	104.5	90.5	89.2	1.3	103.8
5	診療収入に対する 割 合	投薬注射収入	投薬・注射収入/入院・外来収益×100	13.6	13.3	22.6	21.4	8.2	9.4	13.4	13.2	0.2	15.4
		検査収入	検査収入/入院・外来収益×100	7.8	8.0	1.2	1.3	14.4	14.6	8.2	8.4	△0.2	6.7
		放射線収入	放射線収入/入院・外来収益×100	6.5	6.6	0.3	0.3	5.8	6.0	6.2	6.3	△0.1	4.9
6	医 業 収 益 対 対 する 割 合	職員給与費	職員給与費/医業収益×100	49.9	51.3	108.9	108.5	63.6	62.6	53.8	55.1	△1.3	57.6
		薬品費	薬品費/医業収益×100	14.6	14.6	17.5	17.3	7.4	8.6	14.0	14.0	0.0	14.0
		その他 材料費	その他医療材料費/医業収益×100	19.0	18.8	1.1	1.1	14.9	14.3	17.9	17.5	0.4	12.3
		計	医療材料費/医業収益×100	33.6	33.3	18.6	18.4	22.3	22.9	31.9	31.5	0.4	26.3
7	検査の 状 況	患者100人当たり検査件数	年間検査件数/年延入院・外来患者数×100	866.0	857.0	58.6	62.2	576.8	539.0	719.4	699.6	19.8	555.2
		患者100人当たり放射線件数	年間放射線件数/年延入院・外来患者数×100	31.1	28.2	1.1	1.2	17.3	17.0	25.0	22.8	2.2	31.1
		検査技師1人当たり検査件数	年間検査件数/年度末検査技師数	62,441	59,388	19,525	27,269	98,753	98,698	64,961	62,655	2,306	71,428
		検査技師1人当たり検査収入(千円)	検査収入/年度末検査技師数	24,659	23,253	5,314	7,173	43,941	46,205	26,101	25,223	878	29,070
		放射線技師1人当たり放射線件数	年間放射線件数/年度末放射線技師数	3,925	3,746	764	869	4,138	4,346	3,871	3,750	121	5,024
		放射線技師1人当たり放射線収入(千円)	放射線収入/年度末放射線技師数	36,298	36,736	2,809	2,768	24,956	26,556	33,985	34,461	△476	26,787
8	病 床 100 床 当 たり 職 員 数	医 師	年度末医師数/年度末病床数(=A)×100	35.6	34.3	4.2	4.1	11.9	11.9	24.2	23.3	0.9	18.8
		看護部門	年度末看護部門職員数/A×100	138.3	136.6	38.6	38.7	75.5	73.9	103.9	102.7	1.2	85.9
		薬剤部門	年度末薬剤部門職員数/A×100	7.4	6.6	2.3	2.3	3.2	3.1	5.5	5.0	0.5	4.1
		事務部門	年度末事務部門職員数/A×100	28.4	26.6	10.6	11.2	20.6	19.3	22.8	21.7	1.1	11.3
		給食部門	年度末給食部門職員数/A×100	1.8	1.8	0.9	0.9	1.3	1.3	1.5	1.5	0.0	2.5
		放射線部門	年度末放射線部門職員数/A×100	6.2	5.6	0.5	0.5	3.3	3.3	4.3	4.0	0.3	3.9
		臨床検査部門	年度末臨床検査部門職員数/A×100	10.6	10.8	0.9	0.7	4.7	4.7	7.3	7.4	△0.1	4.9
		そ の 他	年度末その他職員数/A×100	13.9	15.1	10.5	11.0	10.0	9.3	12.4	13.1	△0.7	9.0
		全 職 員	年度末全職員数/A×100	242.3	237.5	68.6	69.4	130.5	126.9	182.0	178.8	3.2	140.4

(注) 「8 病床100床当たり職員数」において算定に用いる病床数は、許可病床数である。  
23年度から中央病院のDPC包括請求分は、入院収益のその他に計上しており、投薬注射、検査、放射線収入には計上していない。  
表示単位未満四捨五入の関係で合計が一致しない箇所がある。





