

香川県鉱工業生産指数(2015年基準)令和4年12月分

季節調整済指数 3か月連続で低下

(2015年=100.0)

項目	指数	前月比	前年同月比
原指数	85.3		△12.5%
季節調整済指数	82.8	△9.0%	

1 概況

12月の生産指数(季節調整済指数)は、82.8となり、3か月連続で低下しました。また、原指数は85.3で、前年同月を下回りました。業種別にみると、非鉄金属工業や電気機械工業など10業種が低下し、食料品工業や鉄鋼業など3業種が上昇しました。

2 上昇・低下に寄与した主な業種

(1) 上昇に寄与した主な業種

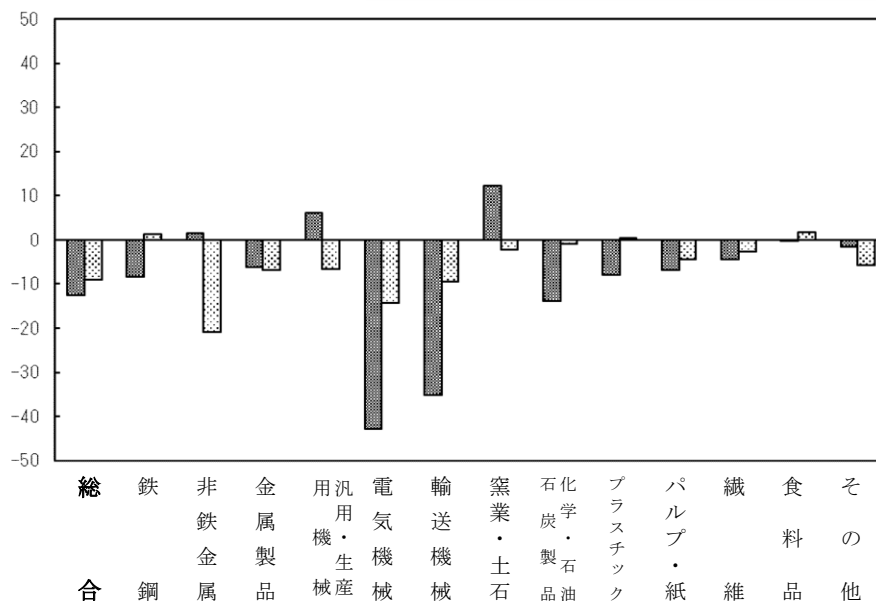
業種名	季節調整済指数	前月比	主な寄与品目
食料品工業	79.9	1.8%	肉・肉製品 小麦粉
鉄鋼業	75.9	1.2%	亜鉛めっき鋼板 鋼管

(2) 低下に寄与した主な業種

業種名	季節調整済指数	前月比	主な寄与品目
非鉄金属工業	95.3	△20.8%	電気金
電気機械工業	73.1	△14.3%	発光ダイオード 開閉制御装置

(%) 業種別生産指数の伸び率

■前年同月比(原指数) □前月比(季節調整済指数)



香川県・四国及び全国の動向

(2015年=100.0)

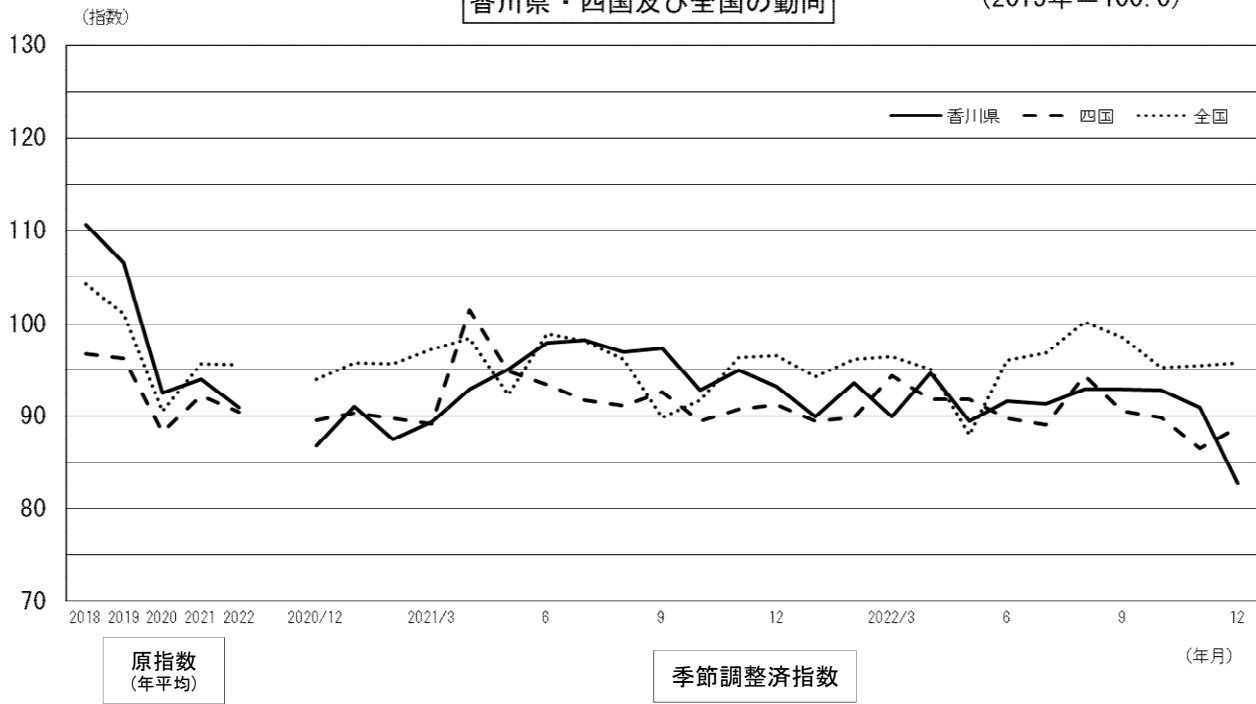
	原 指 数						季 節 調 整 済 指 数					
	香川県		四 国		全 国		香川県		四 国		全 国	
		前年同期 (月)比 %		前年同期 (月)比 %		前年同期 (月)比 %		前期(月)比 %		前期(月)比 %		前期(月)比 %
2018年平均	110.6	7.9	96.8	△ 0.4	104.2	1.1						
2019年平均	106.5	△ 3.7	96.3	△ 0.5	101.1	△ 3.0						
2020年平均	92.5	△ 13.1	88.3	△ 8.3	90.6	△ 10.4						
2021年平均	94.0	1.6	92.2	4.4	95.7	5.6						
2022年平均	91.0	△ 3.2	90.5	△ 1.8	95.6	△ 0.1						
2021年 I期	89.6	△ 15.2	88.6	△ 6.0	96.4	△ 1.2	89.3	2.9	89.8	3.9	96.3	2.6
II期	93.4	2.5	95.4	11.1	95.6	19.8	95.3	6.7	96.6	7.6	96.5	0.2
III期	95.6	16.7	91.3	8.9	93.2	5.4	97.5	2.3	91.9	△ 4.9	94.7	△ 1.9
IV期	97.3	6.5	93.6	4.8	97.6	0.9	93.7	△ 3.9	90.5	△ 1.5	94.9	0.2
2022年 I期	91.3	1.9	90.2	1.8	95.8	△ 0.6	91.2	△ 2.7	91.3	0.9	95.7	0.8
II期	90.1	△ 3.5	90.0	△ 5.7	92.1	△ 3.7	92.0	0.9	91.2	△ 0.1	93.1	△ 2.7
III期	91.2	△ 4.6	91.0	△ 0.3	97.1	4.2	92.4	0.4	91.4	0.2	98.5	5.8
IV期	91.2	△ 6.3	90.7	△ 3.1	97.4	△ 0.2	88.9	△ 3.8	88.4	△ 3.3	95.5	△ 3.0
2020年 12月	92.3	△ 17.4	92.6	△ 3.2	97.8	△ 2.9	86.8	1.2	89.6	7.4	94.0	△ 0.2
2021年 1月	87.3	△ 15.3	86.3	△ 1.5	88.4	△ 5.3	91.1	5.0	90.4	0.9	95.8	1.9
2月	82.3	△ 15.8	84.5	△ 6.1	92.0	△ 2.6	87.5	△ 4.0	89.8	△ 0.7	95.7	△ 0.1
3月	99.3	△ 14.7	95.0	△ 9.8	108.9	3.6	89.4	2.2	89.2	△ 0.7	97.3	1.7
4月	92.0	△ 5.3	102.8	8.9	98.6	15.6	92.9	3.9	101.5	13.8	98.4	1.1
5月	89.2	2.8	88.9	9.3	86.5	21.0	95.1	2.4	94.9	△ 6.5	92.3	△ 6.2
6月	99.1	11.1	94.5	15.1	101.6	22.9	97.9	2.9	93.4	△ 1.6	98.9	7.2
7月	95.8	19.2	92.1	6.7	100.0	11.1	98.2	0.3	91.8	△ 1.7	98.1	△ 0.8
8月	86.7	20.6	85.5	10.3	86.5	8.4	97.0	△ 1.2	91.2	△ 0.7	96.2	△ 1.9
9月	104.2	11.7	96.3	10.1	93.0	△ 2.5	97.4	0.4	92.6	1.5	89.9	△ 6.5
10月	98.7	2.3	92.4	2.2	92.8	△ 4.3	92.8	△ 4.7	89.5	△ 3.3	91.8	2.1
11月	95.7	12.2	93.9	10.6	99.9	4.8	95.0	2.4	90.8	1.5	96.4	5.0
12月	97.5	5.6	94.4	1.9	100.0	2.2	93.2	△ 1.9	91.3	0.6	96.6	0.2
2022年 1月	88.0	0.8	86.2	△ 0.1	87.7	△ 0.8	90.0	△ 3.4	89.5	△ 2.0	94.3	△ 2.4
2月	88.1	7.0	84.6	0.1	92.5	0.5	93.6	4.0	89.9	0.4	96.2	2.0
3月	97.9	△ 1.4	99.7	4.9	107.1	△ 1.7	90.0	△ 3.8	94.4	5.0	96.5	0.3
4月	92.3	0.3	92.1	△ 10.4	93.8	△ 4.9	94.7	5.2	91.9	△ 2.6	95.1	△ 1.5
5月	85.3	△ 4.4	87.0	△ 2.1	83.8	△ 3.1	89.5	△ 5.5	91.9	0.0	88.0	△ 7.5
6月	92.8	△ 6.4	90.9	△ 3.8	98.8	△ 2.8	91.7	2.5	89.8	△ 2.3	96.1	9.2
7月	89.7	△ 6.4	89.2	△ 3.1	98.0	△ 2.0	91.4	△ 0.3	89.1	△ 0.8	96.9	0.8
8月	84.4	△ 2.7	89.5	4.7	91.5	5.8	92.9	1.6	94.4	5.9	100.2	3.4
9月	99.4	△ 4.6	94.2	△ 2.2	101.9	9.6	92.9	0.0	90.6	△ 4.0	98.5	△ 1.7
10月	96.7	△ 2.0	91.9	△ 0.5	95.6	3.0	92.8	△ 0.1	89.9	△ 0.8	95.3	△ 3.2
11月	91.6	△ 4.3	Ⓐ 89.6	Ⓐ △ 4.6	99.0	△ 0.9	91.0	△ 1.9	Ⓐ 86.6	Ⓐ △ 3.7	95.5	0.2
12月	85.3	△ 12.5	90.7	△ 3.9	97.6	△ 2.4	82.8	△ 9.0	88.8	2.5	95.8	0.3

(注) 原指数、季節調整済指数ともに、最終月は暫定値、rは訂正值です。

季節調整済指数はセンサス局法X-12-ARIMAにより季節、曜日・祝祭日調整を行っています。

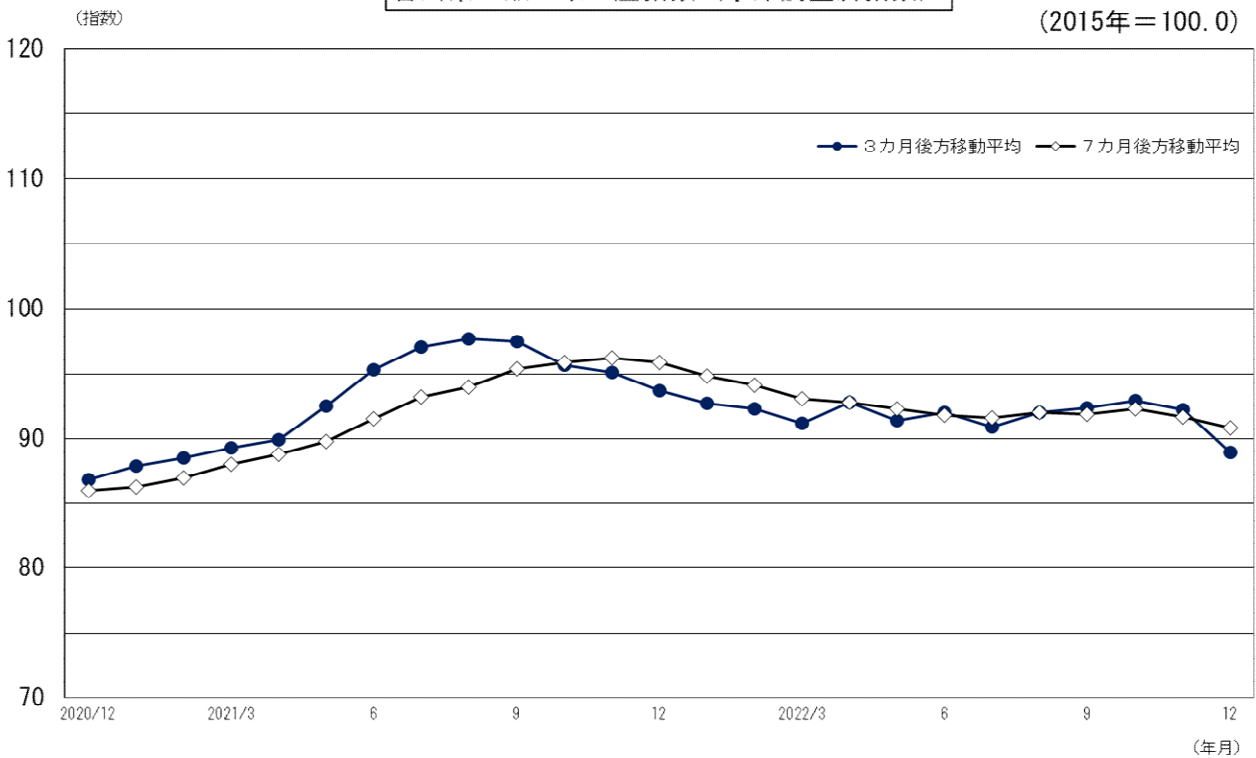
香川県・四国及び全国の動向

(2015年=100.0)



香川県の鉱工業生産指数 (季節調整済指数)

(2015年=100.0)



香川県鉱工業生産指数

(原指数)

区 分	製 造 工 業	機 械 工 業							窯 業・ 土 石 製 品 工 業	化 学・ 石 油 石 炭 製 品 工 業
		鉄 鋼 業	非 鉄 金 工	鉄 属 製 工	金 属 製 品	機 械 工 業	汎 用・ 生 産 用 機 械 工 業	電 気 機 械 工 業		
ウェイト	10000.0	124.3	1309.1	832.8	3494.7	1084.8	1060.7	1349.2	504.1	1055.1
2018年 平均	110.6	101.5	116.7	99.2	120.6	89.9	113.6	150.8	97.1	110.4
2019年 平均	106.5	100.1	95.1	101.3	121.5	90.0	121.1	147.1	98.6	106.6
2020年 平均	92.5	80.5	95.7	88.2	91.2	64.6	116.7	92.4	84.6	111.1
2021年 平均	94.0	85.4	90.2	91.0	97.6	75.5	125.0	93.7	87.0	105.8
2022年 平均	91.0	82.3	103.8	94.4	81.1	77.4	95.4	73.0	94.2	114.4
2020年 12月	92.3	78.0	85.0	87.1	95.1	66.6	124.4	94.9	87.1	111.0
2021年 1月	87.3	87.4	96.2	81.1	86.6	67.3	100.2	91.5	71.5	94.6
2月	82.3	83.7	56.5	78.6	88.7	68.9	120.2	80.0	81.0	80.7
3月	99.3	98.0	86.5	99.4	106.1	71.6	168.9	84.3	96.1	99.1
4月	92.0	90.5	79.4	91.1	90.9	74.2	115.9	84.6	83.3	103.5
5月	89.2	87.2	93.6	79.4	90.6	66.9	112.8	92.0	80.8	105.2
6月	99.1	83.0	94.8	91.6	108.4	87.1	132.5	106.5	91.2	99.4
7月	95.8	87.4	109.3	92.7	101.0	88.3	120.2	96.3	92.5	79.5
8月	86.7	65.9	86.3	80.6	92.0	71.0	112.2	92.9	83.7	93.7
9月	104.2	90.9	102.4	94.7	108.3	78.5	145.8	102.7	90.4	151.4
10月	98.7	87.7	97.2	99.3	95.3	76.7	121.3	89.7	92.0	136.6
11月	95.7	82.9	80.9	98.0	101.5	77.9	121.3	104.9	91.1	110.8
12月	97.5	80.2	98.7	105.7	101.3	77.1	129.0	98.9	90.3	114.8
2022年 1月	88.0	88.0	93.4	87.7	88.5	72.9	106.5	86.9	73.5	99.7
2月	88.1	88.1	83.3	85.1	88.2	74.5	101.5	88.9	88.6	104.5
3月	97.9	93.7	115.1	98.7	92.4	77.0	127.0	77.6	94.2	92.3
4月	92.3	90.2	102.6	97.3	82.7	78.2	100.0	72.9	92.3	100.4
5月	85.3	81.6	112.1	85.1	71.3	47.7	97.4	69.6	93.1	102.0
6月	92.8	77.8	110.7	99.3	78.5	67.1	95.6	74.1	93.0	115.8
7月	89.7	85.1	99.1	88.8	82.8	85.8	95.7	70.4	99.5	105.5
8月	84.4	68.8	96.8	83.8	77.2	81.2	90.1	64.0	96.1	108.7
9月	99.4	90.2	115.7	100.4	84.7	84.9	94.2	77.0	95.8	163.6
10月	96.7	74.7	101.2	101.6	78.0	87.4	81.1	68.1	99.6	174.9
11月	91.6	76.1	115.7	105.4	76.7	89.8	81.6	62.5	103.8	106.1
12月	85.3	73.5	100.3	99.3	72.5	81.8	73.6	64.1	101.3	98.8
前 月 比 (%)	△ 6.9	△ 3.4	△ 13.3	△ 5.8	△ 5.5	△ 8.9	△ 9.8	2.6	△ 2.4	△ 6.9
前年同月比 (%)	△ 12.5	△ 8.4	1.6	△ 6.1	△ 28.4	6.1	△ 42.9	△ 35.2	12.2	△ 13.9

注) 最終月は暫定値、rは訂正値です。

指数作成にあたり、造船造機統計調査・薬事工業生産動態統計調査などを用いています。

加工組立型業種・・・汎用・生産用機械工業, 電気機械工業, 輸送機械工業
 素 材 型 業 種・・・鉄鋼業, 非鉄金属工業, 金属製品工業, 窯業・土石製品工業, 化学・石油石炭製品工業
 プラスチック製品工業, パルプ・紙・紙加工品工業, ゴム製品工業
 そ の 他 業 種・・・繊維工業, 食料品工業, 皮革製品工業, 家具・木材・木製品工業
 その他製品工業

(付加価値額ウェイト)

(2015年=100.0)

プラスチック 製品工業	パルプ・紙・紙加 工品工業	織 維 工 業	食 料 品 工 業	そ の 他 工 業	ゴ ム 製品工業	皮 革 製品工業	家 具 木材・木製品 工 業	そ の 他 製品工業	加 工 組立型 業 種	素材型 業 種	そ の 他 業 種
362.8	399.8	224.7	1196.0	496.6	135.4	83.4	250.1	27.7	3494.7	4723.4	1781.9
105.9	113.3	107.2	98.5	91.3	99.9	86.6	91.8	58.8	120.6	108.1	97.5
103.0	103.2	106.7	90.8	91.8	97.2	81.7	96.0	58.3	121.5	100.6	92.6
98.2	99.8	86.1	86.6	79.9	87.9	58.4	88.4	29.3	91.2	96.5	84.6
102.1	97.0	86.9	84.3	86.3	103.8	45.8	96.7	28.3	97.6	95.2	83.7
97.5	94.1	91.9	79.5	89.1	102.7	46.6	102.0	33.2	81.1	101.6	82.0
90.5	96.8	83.7	88.8	79.3	95.6	38.5	91.1	16.5	95.1	92.9	85.0
89.9	88.8	92.7	80.9	88.8	97.7	65.2	100.0	15.2	86.6	89.3	83.3
102.2	94.3	92.7	83.5	83.7	99.5	48.8	93.7	21.7	88.7	77.1	83.5
110.9	102.5	109.3	86.8	103.5	111.4	110.8	106.1	20.8	106.1	96.9	92.5
107.2	113.2	91.9	94.7	84.3	109.4	41.1	92.0	21.7	90.9	93.4	90.3
100.0	91.2	91.0	76.6	80.2	97.1	36.8	89.6	43.4	90.6	92.5	77.8
100.8	101.3	87.9	92.1	87.2	117.8	36.3	92.8	39.9	108.4	96.2	88.2
108.5	93.0	85.4	87.6	86.7	113.7	32.7	92.2	67.6	101.0	96.0	85.1
85.8	91.3	65.0	77.4	83.1	95.8	37.2	96.8	34.7	92.0	86.8	76.0
105.0	95.3	73.0	79.8	91.8	103.5	57.7	104.5	22.0	108.3	110.0	80.5
113.3	99.5	84.7	85.5	82.4	101.7	25.4	98.0	19.0	95.3	107.1	83.3
111.5	101.6	78.1	85.7	81.7	93.0	27.2	100.8	17.7	101.5	96.2	83.1
89.5	91.6	91.0	81.5	81.6	104.8	30.0	93.6	15.6	101.3	101.0	81.0
90.7	84.0	92.0	78.0	83.5	95.6	57.6	93.0	15.6	88.5	90.6	79.9
95.0	91.3	83.4	77.4	89.1	100.3	45.3	105.4	18.7	88.2	91.1	79.7
104.9	109.4	115.3	89.1	105.7	104.2	111.2	114.3	19.0	92.4	102.8	95.9
104.8	104.3	107.3	90.4	85.8	99.4	44.1	98.3	33.0	82.7	100.0	90.6
92.7	86.2	103.1	74.0	83.9	94.1	40.7	97.9	37.5	71.3	98.1	78.9
101.0	104.0	97.8	84.8	92.3	113.6	39.1	103.5	47.1	78.5	105.8	86.3
112.9	94.1	73.1	75.3	94.0	109.9	34.9	103.7	107.2	82.8	99.3	77.6
83.4	90.2	60.7	70.0	85.1	88.6	40.0	103.6	36.4	77.2	94.5	71.7
95.1	93.9	98.3	75.5	92.8	104.9	59.7	104.3	29.6	84.7	117.2	80.9
107.8	89.5	97.1	77.6	88.3	109.2	26.3	105.2	21.1	78.0	116.6	80.6
98.9	96.7	87.8	①80.6	87.8	108.2	28.3	104.5	17.3	76.7	106.3	②81.4
82.4	85.3	87.0	81.3	80.3	104.7	31.4	90.5	15.6	72.5	96.7	80.0
△ 16.7	△ 11.8	△ 0.9	0.9	△ 8.5	△ 3.2	11.0	△ 13.4	△ 9.8	△ 5.5	△ 9.0	△ 1.7
△ 7.9	△ 6.9	△ 4.4	△ 0.2	△ 1.6	△ 0.1	4.7	△ 3.3	0.0	△ 28.4	△ 4.3	△ 1.2

香川県鉱工業生産指数

(季節調整済指数)

区 分	製 造 工 業	鉄 鋼 業	非 金 工	鉄 属 製 工	金 属 品 業	機 械 工 業	汎用・ 生産用機械 工 業	電 気 機 械 工 業	輸 送 機 械 工 業	窯 業・ 石 石 製 品 工 業	化 学・ 石 油 炭 製 品 工 業
ウエイト	10000.0	124.3	1309.1	832.8	3494.7	1084.8	1060.7	1349.2	504.1	1055.1	
2021年	I 期	89.3	86.6	82.4	88.2	87.8	68.8	118.6	78.7	81.4	104.5
	II 期	95.3	89.7	94.4	88.8	99.2	76.0	125.9	96.2	86.6	106.7
	III 期	97.5	83.9	94.7	92.0	106.0	80.8	129.3	110.6	91.2	109.3
	IV 期	93.7	82.1	88.1	94.0	98.1	76.1	125.5	92.8	88.6	102.6
2022年	I 期	91.2	86.9	101.4	92.8	84.4	74.3	104.3	78.2	84.1	113.9
	II 期	92.0	85.8	115.2	95.4	79.7	64.2	102.6	73.6	94.6	110.2
	III 期	92.4	85.1	98.4	92.9	85.3	85.8	95.4	78.9	99.4	127.3
	IV 期	88.9	72.7	103.3	97.0	76.1	86.0	81.5	62.8	99.5	105.2
2020年	12月	86.8	77.9	76.2	79.1	86.9	61.6	121.0	79.6	81.6	114.6
2021年	1月	91.1	88.0	96.2	89.6	86.7	70.8	113.2	81.5	77.0	105.7
	2月	87.5	81.1	66.4	86.0	89.0	66.7	121.6	80.0	82.9	101.9
	3月	89.4	90.6	84.5	89.0	87.7	68.9	121.0	74.6	84.2	105.9
	4月	92.9	92.3	94.5	89.4	92.8	72.4	123.5	85.6	84.2	105.1
	5月	95.1	98.1	94.3	88.2	98.6	75.1	126.1	94.9	86.7	110.6
	6月	97.9	78.6	94.4	88.8	106.2	80.6	128.1	108.2	88.9	104.4
	7月	98.2	84.9	102.8	93.2	106.8	82.3	131.2	110.3	90.5	88.9
	8月	97.0	82.4	92.3	91.1	104.2	81.2	125.9	109.2	91.3	109.1
	9月	97.4	84.4	88.9	91.6	107.0	79.0	130.8	112.2	91.8	129.8
	10月	92.8	81.4	88.7	93.7	98.5	78.6	123.7	90.4	91.5	90.6
	11月	95.0	81.7	84.1	92.6	101.3	75.2	126.8	102.8	88.1	103.1
	12月	93.2	83.3	91.4	95.8	94.5	74.6	126.1	85.3	86.1	114.0
2022年	1月	90.0	91.5	91.6	94.4	85.8	76.2	115.7	74.1	78.2	108.5
	2月	93.6	85.4	97.9	93.1	88.5	72.1	102.7	88.9	90.6	131.9
	3月	90.0	83.9	114.7	90.8	78.9	74.7	94.6	71.7	83.6	101.2
	4月	94.7	91.4	125.3	98.5	85.7	78.3	108.2	74.0	94.7	101.7
	5月	89.5	92.4	110.1	91.6	76.5	52.3	107.1	71.5	98.4	107.4
	6月	91.7	73.7	110.3	96.2	76.9	62.1	92.4	75.3	90.6	121.6
	7月	91.4	84.9	93.8	89.7	86.1	81.4	102.1	77.5	97.7	114.8
	8月	92.9	86.6	100.9	91.9	86.2	90.6	99.5	75.0	103.2	126.8
	9月	92.9	83.7	100.4	97.1	83.7	85.5	84.5	84.1	97.3	140.3
	10月	92.8	67.2	94.2	98.5	83.3	90.2	86.0	71.7	100.2	119.0
	11月	91.0	75.0	120.3	99.6	76.5	86.7	85.3	61.3	100.3	98.7
	12月	82.8	75.9	95.3	92.8	68.6	81.1	73.1	55.5	98.0	97.9
前月比 (%)	11月分	△ 1.9	11.6	27.7	1.1	△ 8.2	△ 3.9	△ 0.8	△ 14.5	0.1	△ 17.1
	12月分	△ 9.0	1.2	△ 20.8	△ 6.8	△ 10.3	△ 6.5	△ 14.3	△ 9.5	△ 2.3	△ 0.8

注) 最終月は暫定値、r は訂正值です。

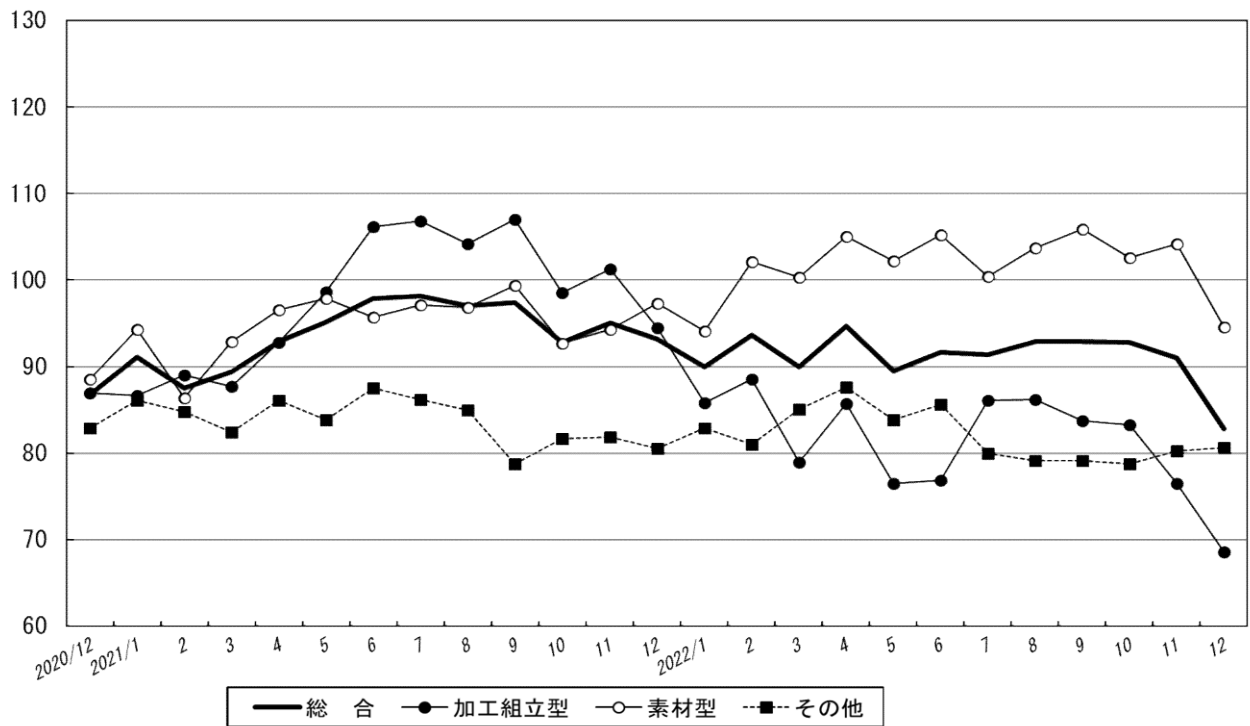
(付加価値額ウェイト)

(2015年=100.0)

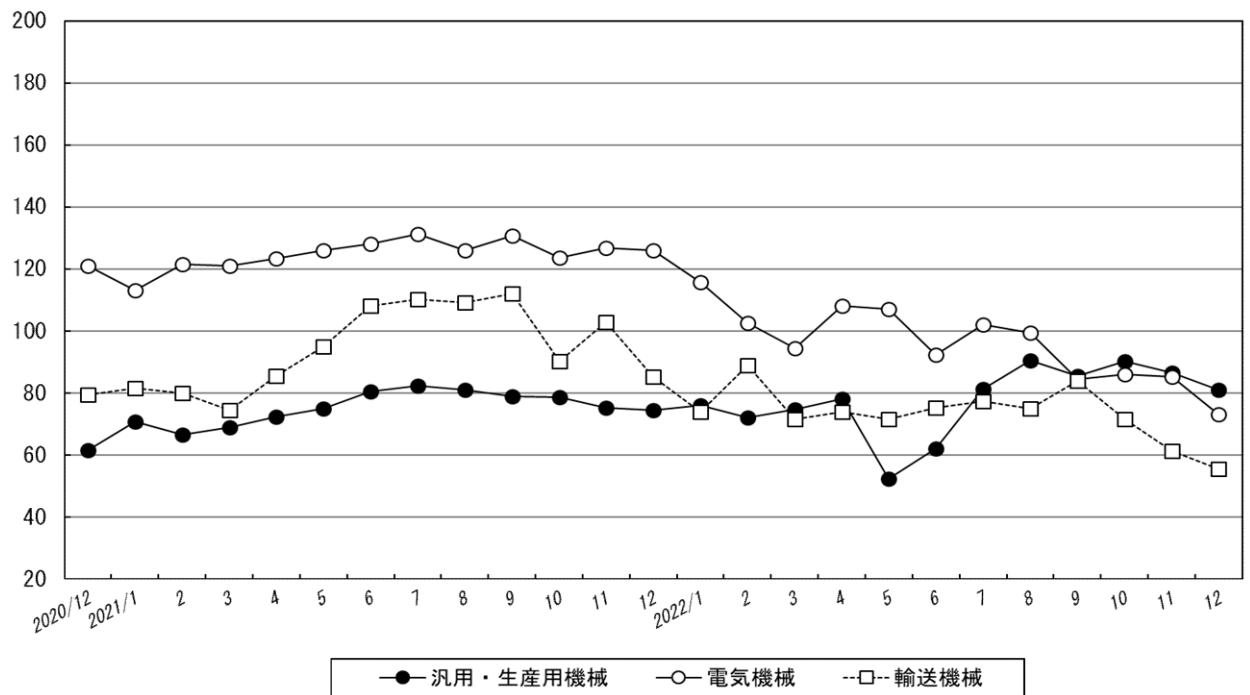
プラスチック 製品工業	パルプ・ 紙・紙加 工品工業	織 維 工 業	食 料 品 工 業	そ の 他 工 業	ゴ ム 製品工業	皮 革 製品工業	家 具 木材・木製品 工 業	そ の 他 製品工業	加 工 組立型 業 種	素材型 業 種	そ の 他 業 種
362.8	399.8	224.7	1196.0	496.6	135.4	83.4	250.1	27.7	3494.7	4723.4	1781.9
101.3	102.8	87.4	84.6	85.2	103.6	51.8	94.3	25.2	87.8	91.2	84.4
103.7	97.5	87.1	87.8	86.9	105.5	47.0	95.9	28.5	99.2	96.7	85.8
101.5	93.5	88.2	83.6	87.9	106.1	42.9	98.5	32.3	106.0	97.8	83.3
101.6	94.7	85.0	81.5	85.1	99.9	35.5	97.9	30.6	98.1	94.8	81.4
97.3	102.0	85.9	82.2	85.8	100.9	48.9	98.3	23.2	84.4	98.8	83.0
100.3	94.0	99.1	83.2	90.4	100.0	51.0	104.8	32.9	79.7	104.1	85.7
98.6	93.4	91.1	75.6	91.4	102.8	45.2	105.4	41.9	85.3	103.3	79.4
93.5	87.9	91.6	77.5	88.9	108.1	37.2	99.7	32.9	76.1	100.5	79.9
98.2	91.2	82.9	83.0	86.6	92.7	52.9	98.8	32.0	86.9	88.5	82.9
97.9	108.7	87.2	87.5	86.2	109.7	48.9	94.6	30.4	86.7	94.3	86.1
103.5	102.0	88.0	85.2	83.0	99.6	48.2	90.4	29.3	89.0	86.4	84.8
102.5	97.8	87.1	81.1	86.3	101.4	58.2	97.8	15.8	87.7	92.9	82.4
103.2	98.6	84.6	87.8	87.4	104.1	49.8	96.6	25.7	92.8	96.6	86.1
107.2	96.9	88.5	83.3	87.3	103.8	47.0	96.5	35.2	98.6	97.9	83.8
100.6	97.1	88.3	92.3	85.9	108.7	44.3	94.7	24.5	106.2	95.7	87.5
103.3	87.9	96.1	87.7	87.8	108.9	44.1	94.8	31.9	106.8	97.1	86.2
98.2	96.8	85.9	85.7	89.1	107.3	42.6	100.8	28.5	104.2	96.8	85.0
102.9	95.8	82.5	77.3	86.9	102.1	41.9	100.0	36.4	107.0	99.4	78.7
103.5	98.9	85.5	82.3	84.3	100.0	31.5	96.0	33.6	98.5	92.7	81.7
102.1	94.6	79.5	83.5	84.6	96.0	36.1	98.9	29.5	101.3	94.3	81.9
99.3	90.5	90.0	78.8	86.4	103.7	39.0	98.8	28.7	94.5	97.3	80.5
98.5	104.3	86.4	85.2	81.1	107.4	42.7	89.6	28.7	85.8	94.1	82.9
96.2	98.8	79.2	79.0	88.3	100.4	44.8	101.7	25.2	88.5	102.1	81.0
97.3	102.9	92.0	82.5	88.1	94.8	59.2	103.5	15.7	78.9	100.3	85.1
100.4	92.7	100.0	85.2	89.7	96.3	53.8	102.9	39.9	85.7	105.0	87.6
99.8	89.7	99.0	79.3	90.6	98.8	51.6	105.8	29.8	76.5	102.2	83.8
100.8	99.7	98.2	85.0	90.9	104.9	47.7	105.6	29.0	76.9	105.2	85.6
106.7	92.1	83.1	77.3	95.9	107.3	46.8	108.2	47.6	86.1	100.4	80.0
95.9	93.7	79.2	76.3	90.5	97.5	45.5	108.3	29.3	86.2	103.7	79.1
93.2	94.4	111.1	73.1	87.8	103.5	43.3	99.8	48.9	83.7	105.9	79.1
98.8	87.7	98.2	74.0	90.3	107.2	33.0	101.3	40.6	83.3	102.6	78.7
90.6	90.0	89.4	Ⓣ78.5	90.9	111.7	37.6	102.5	28.8	76.5	104.2	Ⓣ80.3
91.0	86.0	87.1	79.9	85.6	105.4	41.1	95.2	29.3	68.6	94.6	80.6
△ 8.3	2.6	△ 9.0	6.1	0.7	4.2	13.9	1.2	△ 29.1	△ 8.2	1.6	2.0
0.4	△ 4.4	△ 2.6	1.8	△ 5.8	△ 5.6	9.3	△ 7.1	1.7	△ 10.3	△ 9.2	0.4

業種別主要指標の推移（季節調整済指数, 2015年=100.0）

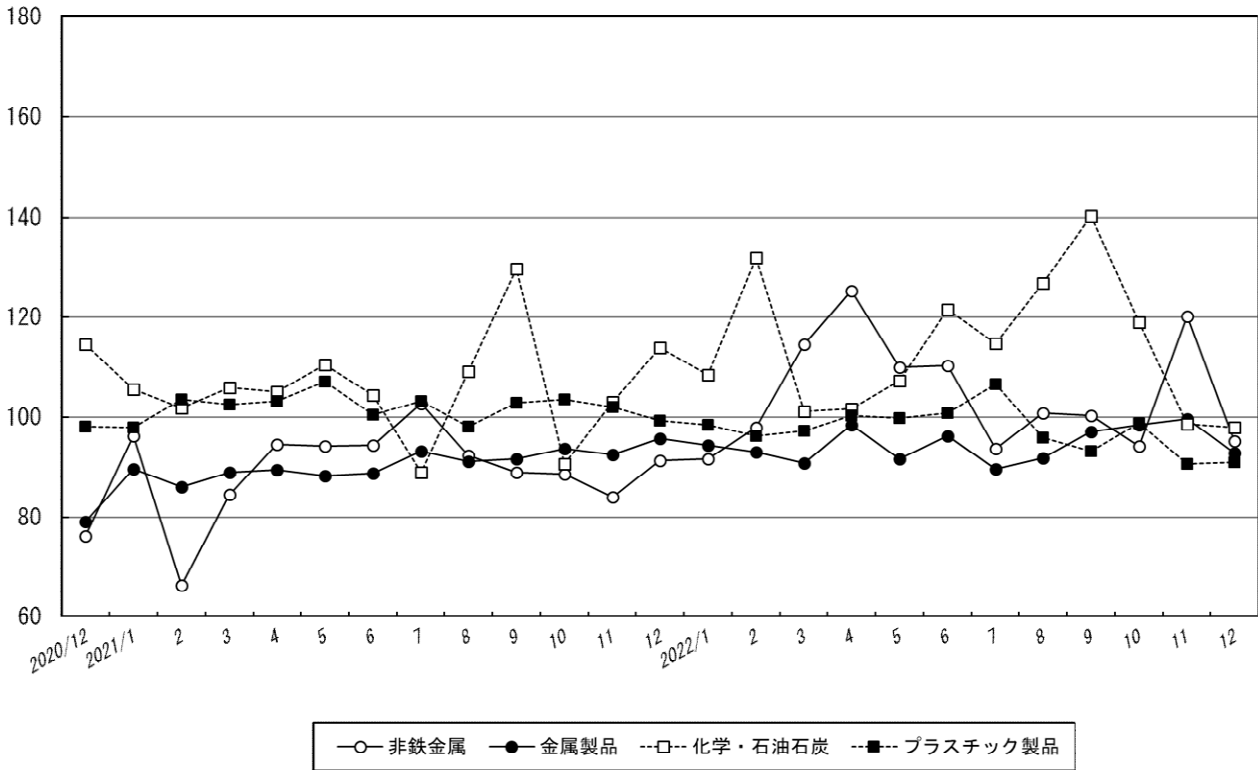
3 類型



加工組立型業種



素材型業種



その他業種

