

## 香川県鉱工業生産指数(2015年基準)令和3(2021)年4月分

### 季節調整済指数 2カ月連続で上昇

(2015年=100.0)

項目	指数	前月比	前年同月比
原指数	92.1		△5.2%
季節調整済指数	93.6	6.0%	

#### 1 概況

4月の生産指数(季節調整済指数)は、93.6となり、2カ月連続で上昇しました。  
また、原指数は92.1で、前年同月を下回りました。  
業種別にみると、非鉄金属工業や輸送機械工業など10業種が上昇し、化学・石油石炭製品工業や窯業・土石製品工業など3業種が低下しました。  
なお、年間補正を行ったため、2020年1月以降の指数が更新されています。

#### 2 上昇・低下に寄与した主な業種

##### (1) 上昇に寄与した主な業種

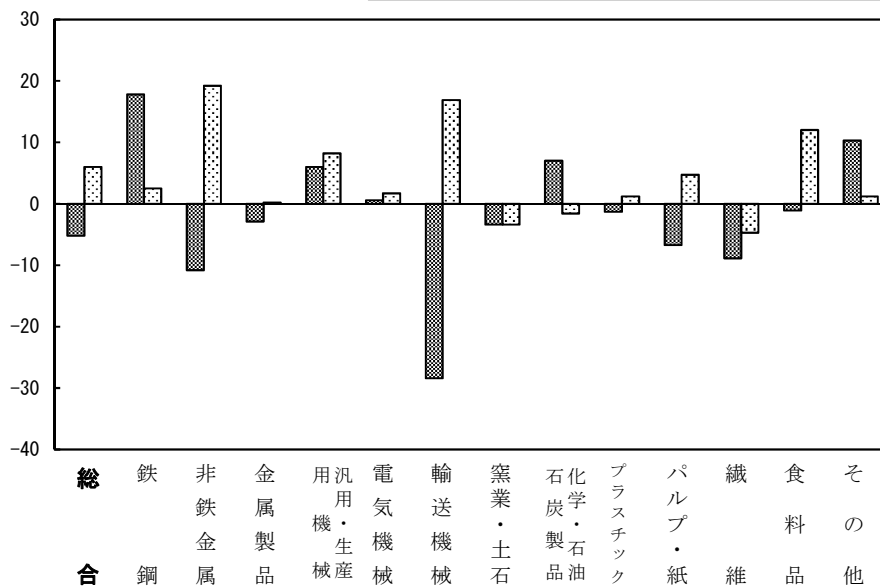
業種名	季節調整済指数	前月比	主な寄与品目
非鉄金属工業	96.4	19.2%	電気金
輸送機械工業	83.6	16.9%	鋼船

##### (2) 低下に寄与した主な業種

業種名	季節調整済指数	前月比	主な寄与品目
化学・石油石炭製品工業	104.7	△1.6%	塩
窯業・土石製品工業	82.0	△3.4%	生コンクリート 特殊炭素製品

(%) 業種別生産指数の伸び率

■前年同月比(原指数) □前月比(季節調整済指数)



# 香 川 県 ・ 四 国 及 び 全 国 の 動 向

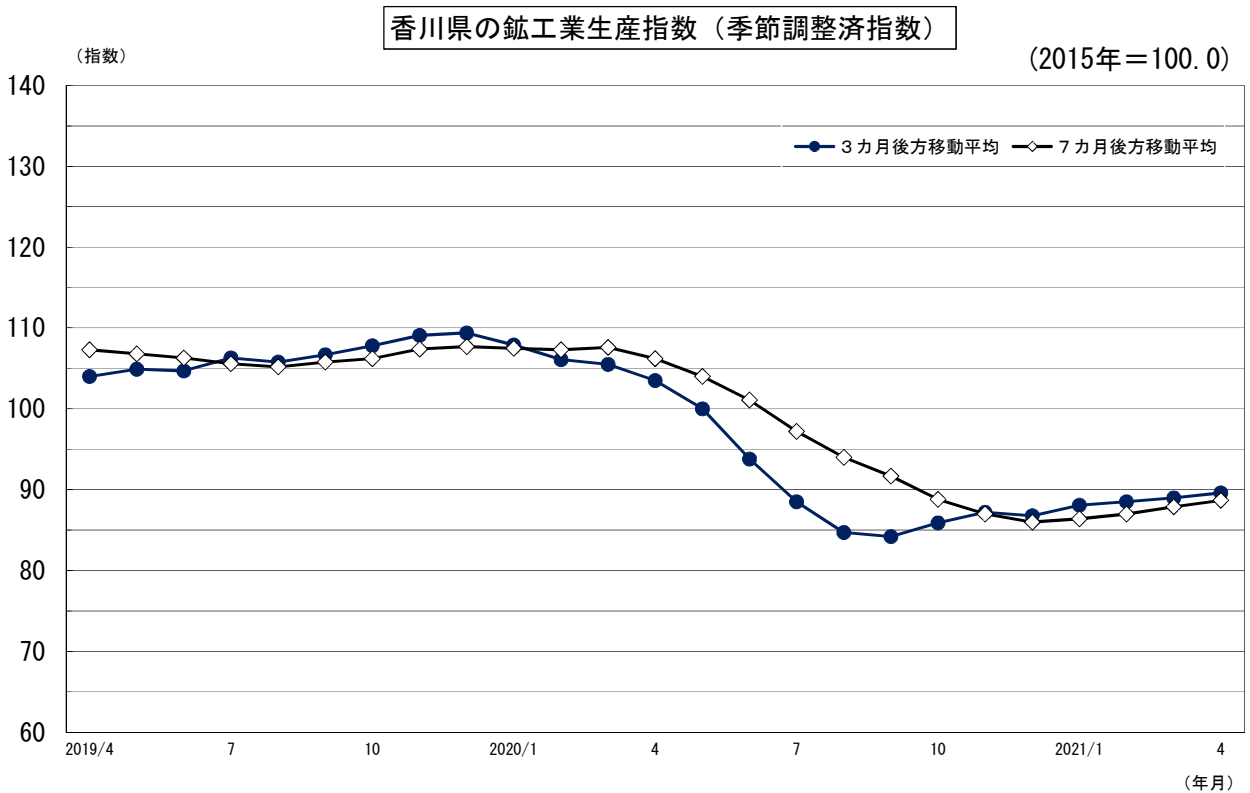
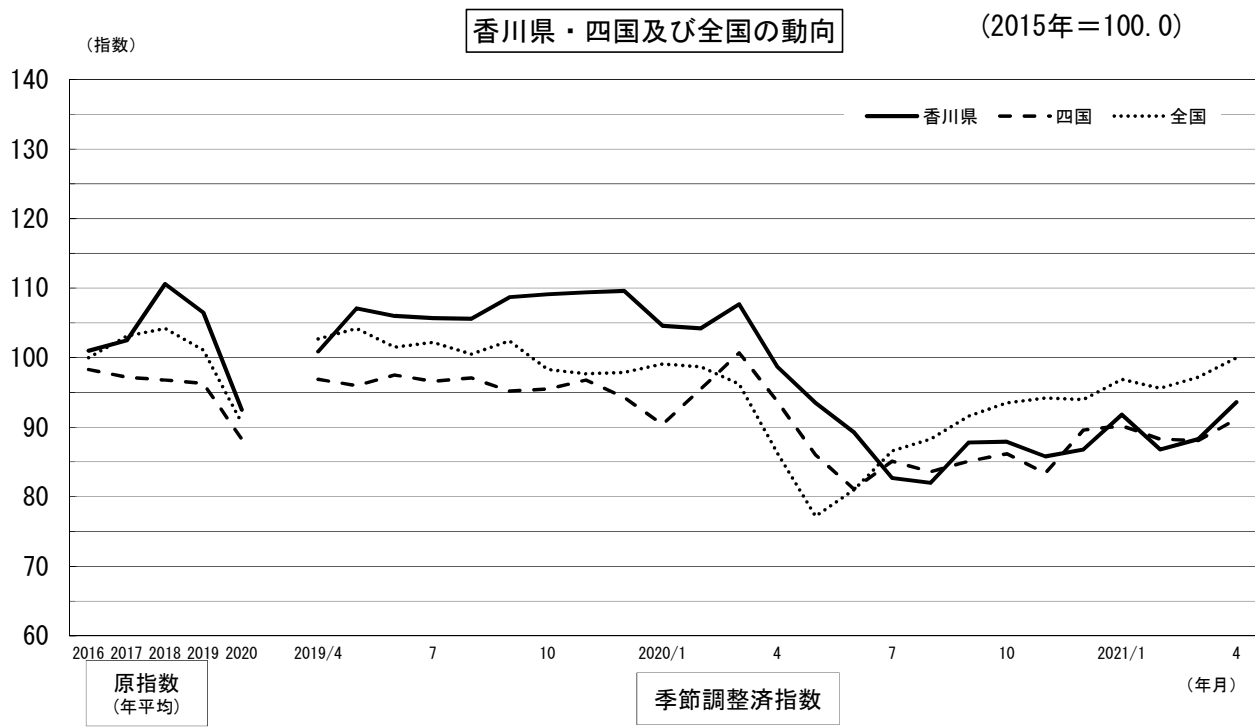
(2015年=100.0)

	原 指 数						季 節 調 整 済 指 数					
	香川県		四 国		全 国		香川県		四 国		全 国	
		前年同期 (月)比 %		前年同期 (月)比 %		前年同期 (月)比 %		前期(月)比 %		前期(月)比 %		前期(月)比 %
2016年平均	101.0	1.0	98.3	△ 1.7	100.0	0.0						
2017年平均	102.5	1.5	97.2	△ 1.1	103.1	3.1						
2018年平均	110.6	7.9	96.8	△ 0.4	104.2	1.1						
2019年平均	106.5	△ 3.7	96.3	△ 0.5	101.1	△ 3.0						
2020年平均	92.5	△ 13.1	88.3	△ 8.3	90.6	△ 10.4						
2019年 Ⅱ期	101.4	△ 7.1	95.4	△ 0.8	100.1	△ 2.2	104.7	△ 1.7	96.8	△ 0.4	102.8	0.0
Ⅲ期	105.9	△ 5.3	95.7	△ 0.1	101.6	△ 1.1	106.7	1.9	96.3	△ 0.5	101.7	△ 1.1
Ⅳ期	112.7	0.1	98.1	△ 2.2	100.2	△ 6.8	109.4	2.5	95.5	△ 0.8	98.0	△ 3.6
2020年 Ⅰ期	105.7	△ 0.3	94.3	△ 1.7	97.6	△ 4.7	105.5	△ 3.6	95.5	0.0	98.0	0.0
Ⅱ期	91.1	△ 10.2	85.9	△ 10.0	79.8	△ 20.3	93.8	△ 11.1	86.9	△ 9.0	81.5	△ 16.8
Ⅲ期	81.9	△ 22.7	83.8	△ 12.4	88.4	△ 13.0	84.2	△ 10.2	84.6	△ 2.6	88.8	9.0
Ⅳ期	91.4	△ 18.9	89.3	△ 9.0	96.7	△ 3.5	86.8	3.1	86.4	2.1	93.9	5.7
2021年 Ⅰ期	89.8	△ 15.0	87.9	△ 6.8	96.6	△ 1.0	89.0	2.5	88.9	2.9	96.6	2.9
2019年 4月	97.7	△ 8.9	97.5	△ 0.8	101.0	△ 0.7	100.9	△ 5.4	96.9	△ 0.2	102.7	△ 0.1
5月	101.6	△ 6.8	91.5	△ 2.2	98.0	△ 1.9	107.1	6.1	96.0	△ 0.9	104.2	1.5
6月	104.9	△ 5.6	97.1	0.3	101.4	△ 3.9	106.0	△ 1.0	97.5	1.6	101.5	△ 2.6
7月	108.1	△ 2.4	98.9	2.7	107.0	0.8	105.7	△ 0.3	96.6	△ 0.9	102.2	0.7
8月	97.0	△ 8.7	91.7	△ 0.2	92.8	△ 5.5	105.6	△ 0.1	97.1	0.5	100.5	△ 1.7
9月	112.6	△ 4.9	96.6	△ 2.5	105.0	1.2	108.7	2.9	95.2	△ 2.0	102.4	1.9
10月	115.5	△ 2.6	98.6	△ 2.1	100.4	△ 8.2	109.1	0.4	95.5	0.3	98.3	△ 4.0
11月	110.8	△ 0.2	100.1	△ 2.7	99.4	△ 8.5	109.4	0.3	96.8	1.4	97.7	△ 0.6
12月	111.7	3.3	95.7	△ 1.7	100.7	△ 3.7	109.6	0.2	94.3	△ 2.6	97.9	0.2
2020年 1月	103.1	△ 2.4	87.6	△ 10.2	93.3	△ 2.6	104.6	△ 4.6	90.4	△ 4.1	99.1	1.2
2月	97.7	△ 2.9	90.0	△ 0.2	94.5	△ 5.8	104.2	△ 0.4	95.5	5.6	98.7	△ 0.4
3月	116.4	4.2	105.3	5.2	105.1	△ 5.4	107.7	3.4	100.7	5.4	96.2	△ 2.5
4月	97.2	△ 0.5	94.4	△ 3.2	85.3	△ 15.5	98.7	△ 8.4	93.7	△ 7.0	86.3	△ 10.3
5月	86.8	△ 14.6	81.3	△ 11.1	71.5	△ 27.0	93.5	△ 5.3	86.0	△ 8.2	77.2	△ 10.5
6月	89.2	△ 15.0	82.1	△ 15.4	82.7	△ 18.4	89.3	△ 4.5	81.1	△ 5.7	81.0	4.9
7月	80.4	△ 25.6	86.3	△ 12.7	90.0	△ 15.9	82.7	△ 7.4	85.1	4.9	86.6	6.9
8月	71.9	△ 25.9	77.5	△ 15.5	79.8	△ 14.0	82.0	△ 0.8	83.6	△ 1.8	88.3	2.0
9月	93.3	△ 17.1	87.5	△ 9.4	95.4	△ 9.1	87.8	7.1	85.1	1.8	91.6	3.7
10月	96.5	△ 16.5	90.4	△ 8.3	97.0	△ 3.4	87.9	0.1	86.2	1.3	93.5	2.1
11月	85.3	△ 23.0	84.9	△ 15.2	95.3	△ 4.1	85.8	△ 2.4	83.4	△ 3.2	94.2	0.7
12月	92.3	△ 17.4	92.6	△ 3.2	97.8	△ 2.9	86.8	1.2	89.6	7.4	94.0	△ 0.2
2021年 1月	87.5	△ 15.1	85.5	△ 2.4	88.4	△ 5.3	91.8	5.8	90.2	0.7	96.9	3.1
2月	82.4	△ 15.7	83.8	△ 6.9	92.6	△ 2.0	86.8	△ 5.4	88.3	△ 2.1	95.6	△ 1.3
3月	99.4	△ 14.6	94.3	△ 10.4	108.7	3.4	88.3	1.7	88.1	△ 0.2	97.2	1.7
<b>4月</b>	<b>92.1</b>	<b>△ 5.2</b>	<b>91.9</b>	<b>△ 2.6</b>	<b>98.8</b>	<b>15.8</b>	<b>93.6</b>	<b>6.0</b>	<b>91.2</b>	<b>3.5</b>	<b>100.0</b>	<b>2.9</b>

(注) 原指数、季節調整済指数ともに、最終月は暫定値、rは訂正值です。

季節調整済指数はセンサス局法X-12-ARIMAにより季節、曜日・祝祭日調整を行っています。

県と四国の指数は年間補正を行ったため2020年1月以降の数値が更新されています。



# 香川県鉱工業生産指数

(原指数)

区分	製造工業	鉄鋼業	非鉄金属工業	鉄金属製工業	金属製品工業	機械工業	機械工業			窯業・土石製品工業	化学・石油石炭製品工業
							汎用・生産用機械工業	電気機械工業	輸送機械工業		
ウェイト	10000.0	124.3	1309.1	832.8	3494.7	1084.8	1060.7	1349.2	504.1	1055.1	
2016年平均	101.0	100.3	99.0	90.7	102.8	88.1	104.2	113.5	92.5	108.1	
2017	102.5	102.8	98.3	94.9	108.5	84.3	118.2	120.5	95.0	95.3	
2018	110.6	101.5	116.7	99.2	120.6	89.9	113.6	150.8	97.1	110.4	
2019	106.5	100.1	95.1	101.3	121.5	90.0	121.1	147.1	98.6	106.6	
2020	92.5	80.5	95.7	88.2	91.2	64.6	116.7	92.4	84.6	111.1	
2019年 4月	97.7	99.8	52.5	102.9	107.6	94.4	103.2	121.6	96.4	108.7	
5月	101.6	94.2	108.6	100.0	107.2	92.5	99.7	124.9	97.0	99.1	
6月	104.9	114.6	84.4	98.7	123.0	93.9	118.5	149.8	100.2	98.9	
7月	108.1	100.2	101.7	106.0	125.4	102.4	119.7	148.4	105.0	83.7	
8月	97.0	78.4	89.8	88.3	112.7	78.7	115.2	138.1	90.8	94.9	
9月	112.6	103.9	109.4	101.4	127.2	88.0	134.8	152.7	99.8	117.6	
10月	115.5	106.9	111.4	104.0	122.9	85.3	120.7	154.9	92.6	162.6	
11月	110.8	94.4	105.3	105.9	123.4	87.6	126.2	150.0	84.7	131.8	
12月	111.7	91.1	123.2	101.1	127.5	83.6	122.8	166.4	103.7	106.5	
2020年 1月	103.1	87.8	100.4	88.4	123.5	80.1	113.9	165.8	83.2	94.2	
2月	97.7	85.5	94.5	83.6	111.0	80.2	122.1	127.0	91.9	87.2	
3月	116.4	80.7	123.8	96.4	130.3	82.2	161.2	144.6	101.0	122.6	
4月	97.2	76.8	89.0	93.8	102.7	70.0	115.2	119.2	86.2	97.0	
5月	86.8	59.6	99.5	72.3	87.6	50.5	108.5	101.0	78.9	101.2	
6月	89.2	80.5	95.0	91.1	84.1	57.4	120.3	77.0	83.6	109.7	
7月	80.4	91.0	91.2	90.3	63.6	60.8	99.4	37.8	82.9	99.9	
8月	71.9	65.9	80.5	75.7	58.5	46.8	89.7	43.3	71.9	92.4	
9月	93.3	87.6	106.1	92.9	74.8	55.1	123.3	52.5	78.2	163.8	
10月	96.5	90.5	98.9	97.1	81.6	64.3	113.8	70.3	84.5	160.7	
11月	85.3	82.1	84.1	89.3	81.1	61.5	108.2	75.6	86.1	93.5	
12月	92.3	78.0	85.0	87.1	95.1	66.6	124.4	94.9	87.1	111.0	
2021年 1月	87.5	87.4	95.9	81.1	87.4	67.3	100.2	93.4	71.8	94.6	
2月	82.4	83.7	56.3	78.6	89.1	68.9	120.2	81.0	81.0	80.8	
3月	99.4	98.0	86.2	99.4	106.4	71.6	169.1	85.0	96.1	99.2	
4月	92.1	90.5	79.4	91.1	91.2	74.2	115.9	85.4	83.3	103.8	
前月比(%)	△ 7.3	△ 7.7	△ 7.9	△ 8.4	△ 14.3	3.6	△ 31.5	0.5	△ 13.3	4.6	
前年同月比(%)	△ 5.2	17.8	△ 10.8	△ 2.9	△ 11.2	6.0	0.6	△ 28.4	△ 3.4	7.0	

注) 最終月は暫定値、rは訂正值です。  
 指数作成にあたり、造船造機統計調査・薬事工業生産動態統計調査などを用いています。

加工組立型業種・・・汎用・生産用機械工業、電気機械工業、輸送機械工業  
 素材型業種・・・鉄鋼業、非鉄金属工業、金属製品工業、窯業・土石製品工業、化学・石油石炭製品工業  
 プラスチック製品工業、パルプ・紙・紙加工品工業、ゴム製品工業  
 その他業種・・・繊維工業、食料品工業、皮革製品工業、家具・木材・木製品工業工業  
 その他製品工業

## (付加価値額ウェイト)

(2015年=100.0)

プラスチック 製品工業	パルプ・ 紙・紙加 工工業	織 維 工 業	食 料 品 工 業	そ の 他 工 業	ゴ ム 製品工業	皮 革 製品工業	家 具 木材・木製品 工 業	そ の 他 製品工業	加 工 組立型 業 種	素材型 業 種	その他 業 種
362.8	399.8	224.7	1196.0	496.6	135.4	83.4	250.1	27.7	3494.7	4723.4	1781.9
104.7	101.4	97.6	103.0	98.3	102.6	97.9	98.1	81.1	102.8	99.6	101.1
106.2	110.6	103.4	104.0	93.1	97.7	91.2	95.3	56.4	108.5	98.4	101.4
105.9	113.3	107.2	98.5	91.3	99.9	86.6	91.8	58.8	120.6	108.1	97.5
103.0	103.2	106.7	90.8	91.8	97.2	81.7	96.0	58.3	121.5	100.6	92.6
98.2	99.8	86.1	86.6	79.9	87.9	58.4	88.4	29.3	91.2	96.5	84.6
104.9	120.9	120.3	95.8	86.1	98.4	64.2	91.6	43.0	107.6	91.0	96.0
93.6	97.2	111.0	91.0	88.7	100.3	67.6	91.3	71.7	107.2	101.0	92.2
104.1	101.6	101.1	90.2	97.8	106.9	76.3	97.7	119.6	123.0	96.3	92.4
108.2	111.5	102.7	94.4	95.5	107.6	66.6	92.9	146.8	125.4	100.2	94.7
91.8	102.8	79.4	80.9	81.4	67.3	76.3	89.0	97.3	112.7	91.1	81.9
108.1	109.3	99.2	93.5	100.4	102.4	108.9	105.0	23.4	127.2	108.4	95.4
107.5	116.0	107.0	88.2	92.6	107.1	66.8	101.6	19.3	122.9	119.4	90.4
114.0	105.8	100.7	88.9	90.4	96.0	66.1	102.9	23.6	123.4	109.3	90.3
92.9	108.0	98.1	94.7	76.5	92.4	56.3	80.7	22.4	127.5	108.1	90.2
98.0	91.0	102.7	86.5	88.8	82.7	104.4	94.1	23.8	123.5	93.2	89.5
99.0	92.5	103.2	89.4	87.6	89.3	78.1	95.9	32.5	111.0	90.5	90.7
101.6	122.1	119.7	93.9	103.7	106.1	127.5	100.1	52.2	130.3	112.8	98.9
108.6	121.3	100.9	95.7	76.4	96.3	48.1	80.3	29.2	102.7	95.5	90.9
91.9	96.7	81.2	78.7	67.0	76.2	42.9	74.4	27.8	87.6	90.3	76.0
99.5	95.2	84.9	83.7	74.7	86.4	40.9	83.5	39.4	84.1	96.1	81.1
96.4	107.3	62.8	83.9	73.5	84.6	33.3	84.7	38.7	63.6	93.7	78.3
84.4	86.3	61.6	75.2	71.4	73.7	42.0	85.2	24.8	58.5	81.6	72.6
95.6	91.9	65.2	88.8	81.1	84.6	69.2	89.0	28.3	74.8	110.6	84.0
106.8	94.2	83.2	93.5	79.3	93.7	39.2	91.6	18.2	81.6	110.7	88.2
106.5	102.5	83.8	80.7	76.5	85.7	36.9	90.8	20.6	81.1	90.6	79.6
90.5	96.8	83.7	88.8	79.3	95.6	38.5	91.1	16.5	95.1	92.9	85.0
89.9	88.8	92.7	80.9	88.8	97.7	65.2	100.0	15.2	87.4	89.2	83.3
102.2	94.3	92.7	83.5	83.7	99.5	48.8	93.7	21.7	89.1	77.0	83.5
110.9	102.5	109.3	86.8	103.5	111.4	110.8	106.1	20.8	106.4	96.8	92.5
107.2	113.2	91.9	94.6	84.3	109.4	41.1	92.0	21.7	91.2	93.5	90.3
△ 3.3	10.4	△ 15.9	9.0	△ 18.6	△ 1.8	△ 62.9	△ 13.3	4.3	△ 14.3	△ 3.4	△ 2.4
△ 1.3	△ 6.7	△ 8.9	△ 1.1	10.3	13.6	△ 14.6	14.6	△ 25.7	△ 11.2	△ 2.1	△ 0.7

# 香川県鉱工業生産指数

(季節調整済指数)

区 分	製 造 工 業	機 械 工 業							窯 業・ 石 油			
		鉄 鋼 業	非 金 工	鉄 属 業	金 製 工	属 品 業	汎 用・ 生 産 用 機 械 工 業	電 気 機 械 工 業	輸 送 機 械 工 業	土 石 製 品 工 業	石 炭 製 品 工 業	
ウェイト	10000.0	124.3	1309.1	832.8	3494.7	1084.8	1060.7	1349.2	504.1	1055.1		
2019年	Ⅱ期	104.7	103.1	87.2	102.5	118.1	93.2	118.1	136.1	99.4	106.3	
	Ⅲ期	106.7	97.9	96.3	101.3	122.7	88.0	122.1	154.8	100.6	102.0	
	Ⅳ期	109.4	94.3	104.8	99.3	125.1	84.6	126.0	157.6	92.0	115.3	
2020年	Ⅰ期	105.5	82.6	109.3	92.7	114.0	79.3	123.8	133.0	91.2	115.5	
	Ⅱ期	93.8	75.6	102.9	86.3	94.6	60.7	121.7	100.4	83.7	107.1	
	Ⅲ期	84.2	83.1	88.5	89.0	70.6	56.2	106.6	52.6	80.4	121.2	
	Ⅳ期	86.8	79.3	83.5	85.1	83.8	61.5	115.6	76.1	83.2	101.7	
2021年	Ⅰ期	89.0	88.1	82.0	88.6	87.3	68.0	118.6	77.7	81.7	103.1	
2019年	4月	100.9	99.9	65.2	103.5	113.6	93.4	118.3	124.7	95.7	108.5	
	5月	107.1	103.8	107.4	104.6	117.9	95.5	115.6	135.2	101.7	107.7	
	6月	106.0	105.7	88.9	99.4	122.7	90.8	120.4	148.4	100.7	102.8	
2020年	7月	105.7	100.6	92.0	102.6	123.2	90.6	120.5	152.5	99.2	87.9	
	8月	105.6	96.4	92.9	98.6	120.9	85.9	123.6	150.9	99.3	110.0	
	9月	108.7	96.7	104.0	102.6	124.0	87.4	122.1	160.9	103.3	108.2	
	10月	109.1	94.8	93.7	100.4	127.7	83.6	125.0	168.1	93.7	115.4	
	11月	109.4	93.7	107.9	102.1	124.1	85.3	128.7	153.3	83.2	117.1	
	12月	109.6	94.4	112.9	95.3	123.6	84.8	124.4	151.4	99.1	113.3	
	1月	104.6	90.2	100.8	93.0	118.9	80.0	120.9	144.5	86.2	104.6	
	2月	104.2	82.9	105.8	93.5	111.7	77.9	127.3	125.0	95.4	107.4	
	3月	107.7	74.6	121.3	91.5	111.3	79.9	123.2	129.5	92.1	134.5	
	4月	98.7	80.9	108.1	91.8	103.1	68.7	124.2	116.7	84.9	97.8	
	5月	93.5	69.7	105.5	79.8	96.1	58.1	121.9	104.5	84.4	107.1	
	6月	89.3	76.1	95.0	87.4	84.7	55.2	118.9	79.9	81.8	116.3	
2021年	7月	82.7	87.6	85.9	89.2	68.4	56.9	107.9	45.9	80.5	109.6	
	8月	82.0	81.6	88.8	88.1	67.6	56.1	99.8	52.0	80.7	106.8	
	9月	87.8	80.0	90.7	89.6	75.8	55.7	112.2	59.8	80.1	147.2	
	10月	87.9	82.1	87.7	89.5	80.9	63.6	111.4	68.7	83.8	106.0	
	11月	85.8	78.0	86.7	86.6	83.6	59.2	114.4	80.1	84.3	84.5	
	12月	86.8	77.9	76.2	79.1	86.9	61.6	121.0	79.6	81.6	114.6	
	1月	91.8	90.3	103.7	91.2	86.4	70.9	108.6	82.0	77.0	102.7	
	2月	86.8	81.0	61.4	85.8	88.8	65.7	124.4	79.5	83.1	100.3	
	3月	88.3	93.0	80.9	88.9	86.6	67.3	122.9	71.5	84.9	106.4	
	4月	93.6	95.3	96.4	89.1	91.6	72.8	125.0	83.6	82.0	104.7	
	前月比 (%)	3月分	1.7	14.8	31.8	3.6	△ 2.5	2.4	△ 1.2	△ 10.1	2.2	6.1
		4月分	6.0	2.5	19.2	0.2	5.8	8.2	1.7	16.9	△ 3.4	△ 1.6

注) 最終月は暫定値、rは訂正值です。

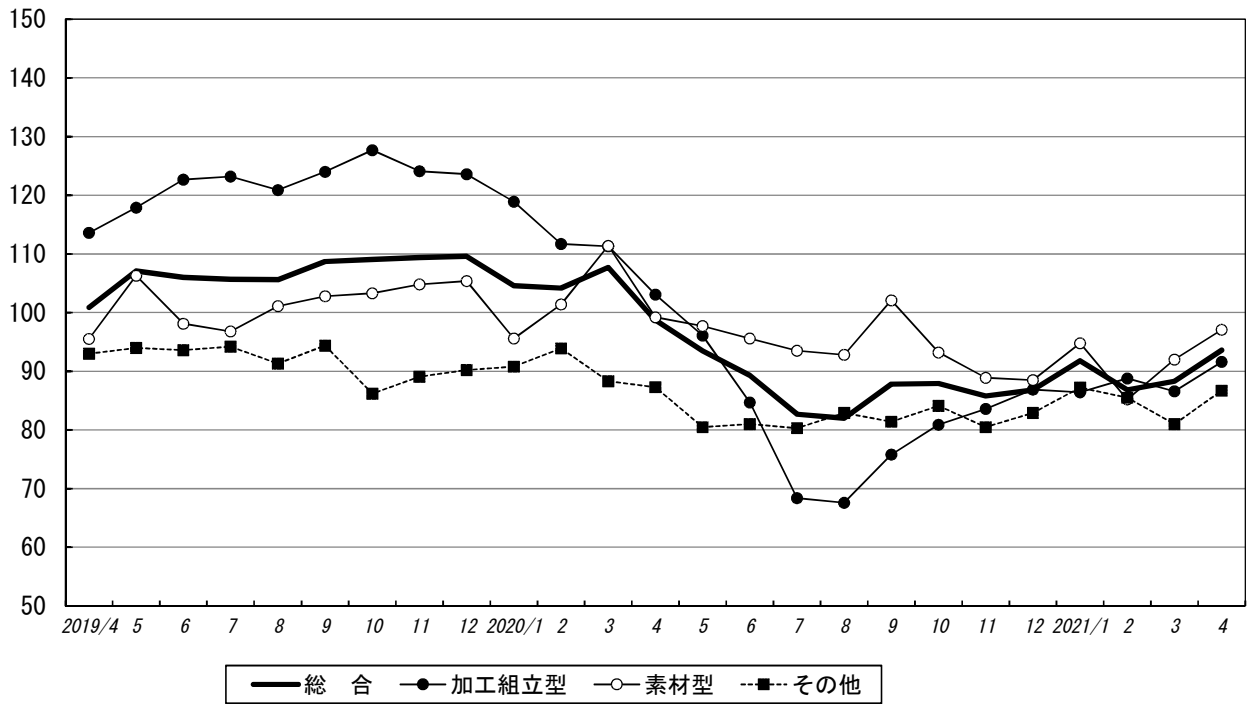
## (付加価値額ウェイト)

(2015年=100.0)

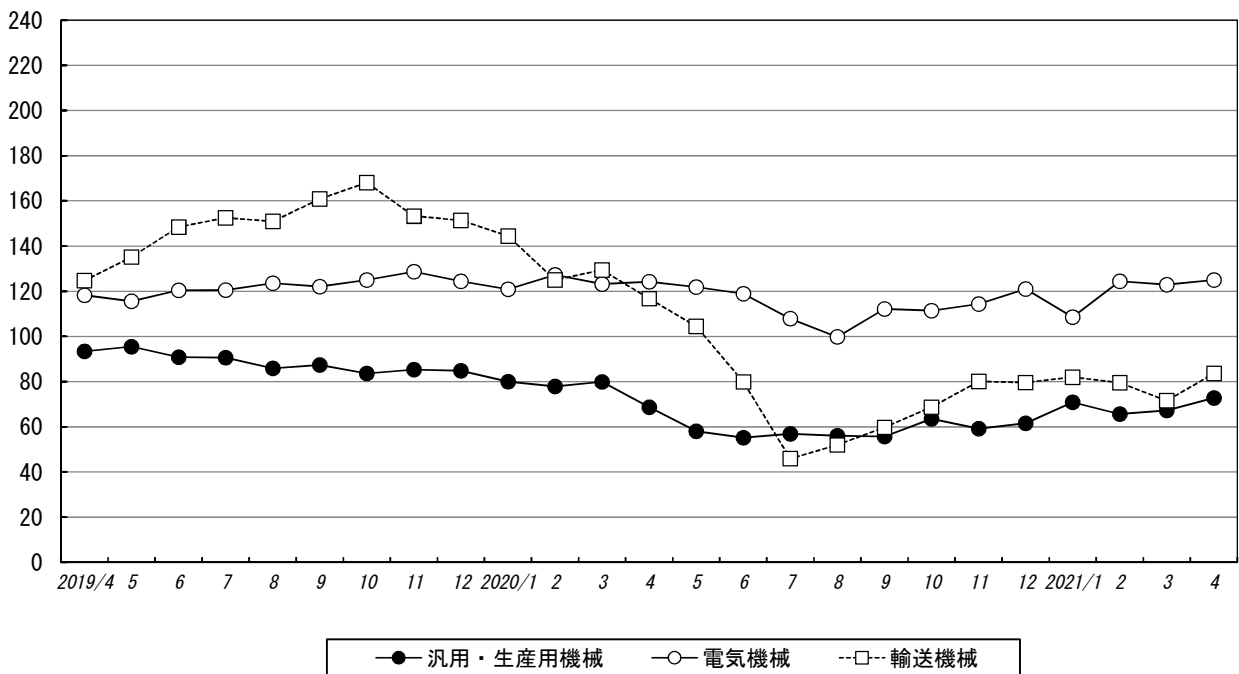
プラスチック 製品工業	パルプ・ 紙・紙加 工品工業	織 維 工 業	食料品 工 業	その他 工 業	ゴ ム 製 品 工 業	皮 革 製 品 工 業	家 具 木 材 ・ 木 製 品 工 業	そ の 他 製 品 工 業	加 工 組 立 型 業 種	素材型 業 種	その他 業 種
362.8	399.8	224.7	1196.0	496.6	135.4	83.4	250.1	27.7	3494.7	4723.4	1781.9
103.3	103.9	105.7	92.9	91.5	99.4	82.7	94.5	55.5	118.1	100.0	93.5
102.5	106.2	105.4	91.5	91.6	91.4	80.2	97.2	59.3	122.7	100.2	93.3
101.5	103.9	102.0	86.3	90.6	98.2	80.1	94.3	54.1	125.1	104.5	88.5
100.7	110.2	98.3	91.2	86.7	94.1	73.7	91.8	44.9	114.0	102.8	91.0
101.5	101.3	85.8	86.3	74.7	85.1	55.4	82.0	25.7	94.6	97.5	82.9
93.9	94.6	74.6	84.9	76.5	82.8	47.9	87.1	31.9	70.6	96.1	81.5
97.6	92.4	82.4	83.8	81.4	89.1	48.5	91.8	36.1	83.8	90.2	82.5
101.5	104.5	89.1	85.0	85.5	104.9	51.6	95.4	25.9	87.3	90.7	84.6
104.0	110.4	112.5	91.0	89.2	95.6	82.9	92.5	53.2	113.6	95.5	93.0
103.2	100.2	99.8	94.2	93.0	99.7	83.1	94.7	56.3	117.9	106.3	94.0
102.7	101.1	104.7	93.5	92.2	102.9	82.2	96.4	56.9	122.7	98.1	93.6
101.9	103.2	114.8	94.1	91.6	100.0	82.1	94.6	56.4	123.2	96.8	94.2
102.9	107.4	98.2	89.5	89.4	75.9	78.2	96.1	60.8	120.9	101.1	91.3
102.8	108.0	103.3	90.8	93.9	98.2	80.4	100.8	60.7	124.0	102.8	94.4
100.0	109.0	103.8	82.0	92.0	102.7	79.0	96.9	56.5	127.7	103.3	86.2
102.8	101.1	100.4	87.1	91.3	95.7	78.3	97.0	50.9	124.1	104.8	89.1
101.7	101.6	101.9	89.7	88.5	96.3	82.9	89.0	54.8	123.6	105.4	90.2
105.4	108.8	95.6	91.7	85.9	90.8	78.5	90.2	48.4	118.9	95.6	90.8
102.0	104.7	100.9	94.0	86.4	92.0	73.1	91.4	47.2	111.7	101.4	93.9
94.7	117.1	98.4	87.9	87.7	99.4	69.4	93.9	39.1	111.3	111.4	88.3
105.5	108.7	93.0	89.8	79.6	92.4	62.5	83.2	32.0	103.1	99.2	87.3
100.3	103.7	79.3	84.9	73.4	80.9	56.5	79.7	25.2	96.1	97.7	80.5
98.6	91.5	85.2	84.3	71.2	82.0	47.1	83.1	19.8	84.7	95.6	81.0
93.1	98.6	73.6	84.5	73.0	81.1	44.2	85.5	18.7	68.4	93.5	80.3
95.7	94.0	80.3	85.4	80.3	85.9	47.7	90.4	22.5	67.6	92.8	82.9
92.8	91.3	70.0	84.8	76.1	81.4	51.7	85.5	54.4	75.8	102.1	81.4
98.1	92.8	82.3	86.9	79.0	88.5	48.2	88.6	37.8	80.9	93.2	84.1
96.6	93.3	82.1	81.6	78.5	86.0	44.3	88.0	38.5	83.6	88.9	80.5
98.2	91.2	82.9	83.0	86.6	92.7	52.9	98.8	32.0	86.9	88.5	82.9
96.3	111.7	88.6	89.2	87.4	112.2	49.3	95.6	33.7	86.4	94.8	87.2
105.4	104.8	89.8	86.6	82.1	100.9	45.6	89.4	30.5	88.8	85.2	85.5
102.9	96.9	88.9	79.3	86.9	101.7	59.9	101.2	13.5	86.6	92.0	81.0
104.1	101.5	84.7	88.8	87.9	105.0	53.4	95.3	23.8	91.6	97.1	86.7
△ 2.4	△ 7.5	△ 1.0	△ 8.4	5.8	0.8	31.4	13.2	△ 55.7	△ 2.5	8.0	△ 5.3
1.2	4.7	△ 4.7	12.0	1.2	3.2	△ 10.9	△ 5.8	76.3	5.8	5.5	7.0

## 業種別主要指標の推移（季節調整済指数, 2015年=100.0）

### 3 類型

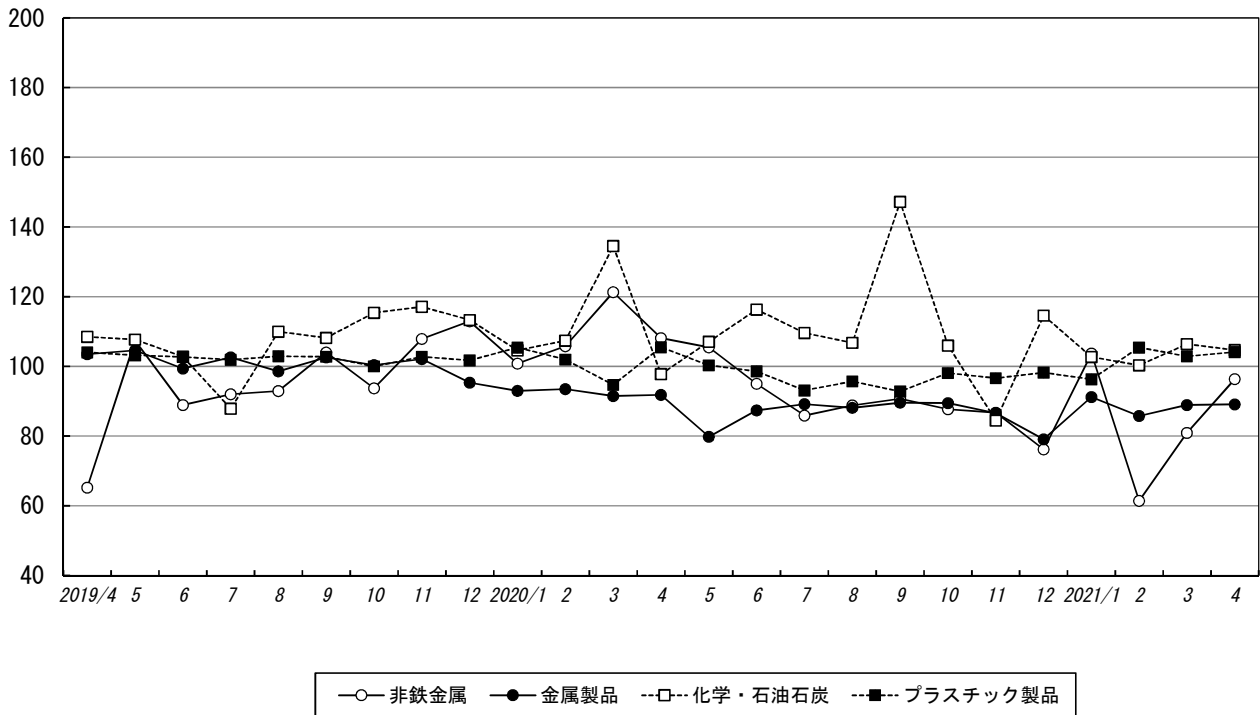


### 加工組立型業種





素材型業種



その他業種

