

香川県鉱工業生産指数(2015年基準)令和3(2021)年2月分

季節調整済指数 3カ月ぶりに低下

(2015年=100.0)

| 項目 | 指数 | 前月比 | 前年同月比 |
|---------|------|-------|--------|
| 原指数 | 81.6 | | △12.9% |
| 季節調整済指数 | 86.1 | △5.9% | |

1 概況

2月の生産指数(季節調整済指数)は、86.1となり、3カ月ぶりに低下しました。

また、原指数は81.6で、前年同月を下回りました。

業種別にみると、非鉄金属工業や輸送機械工業など9業種が低下し、電気機械工業や窯業・土石製品工業など4業種が上昇しました。

2 上昇・低下に寄与した主な業種

(1) 上昇に寄与した主な業種

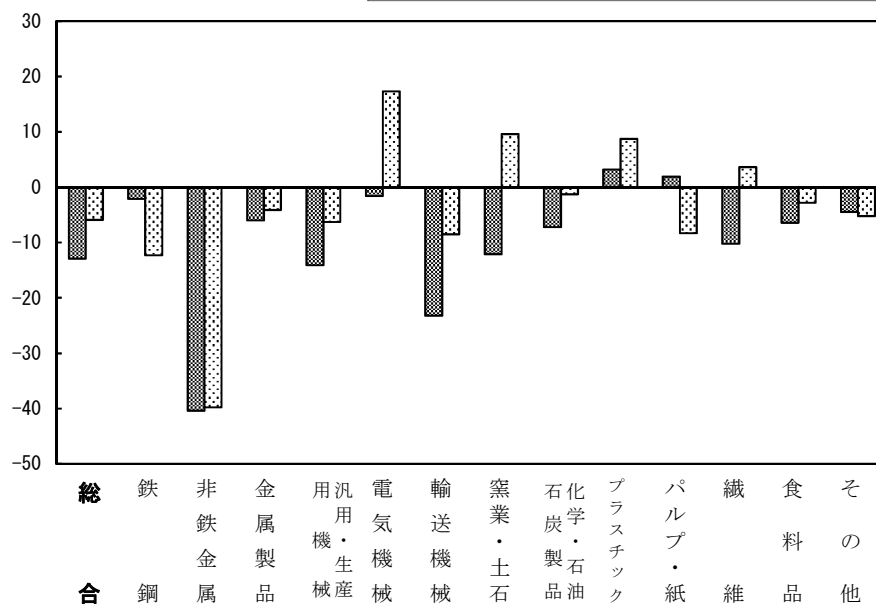
| 業種名 | 季節調整済指数 | 前月比 | 主な寄与品目 |
|-----------|---------|-------|--------|
| 電気機械工業 | 126.6 | 17.3% | 開閉制御装置 |
| 窯業・土石製品工業 | 84.4 | 9.6% | 特殊炭素製品 |

(2) 低下に寄与した主な業種

| 業種名 | 季節調整済指数 | 前月比 | 主な寄与品目 |
|--------|---------|--------|--------|
| 非鉄金属工業 | 58.7 | △39.8% | 電気金 |
| 輸送機械工業 | 75.3 | △8.5% | 鋼船 |

(%) 業種別生産指数の伸び率

■前年同月比(原指数) □前月比(季節調整済指数)



香 川 県 ・ 四 国 及 び 全 国 の 動 向

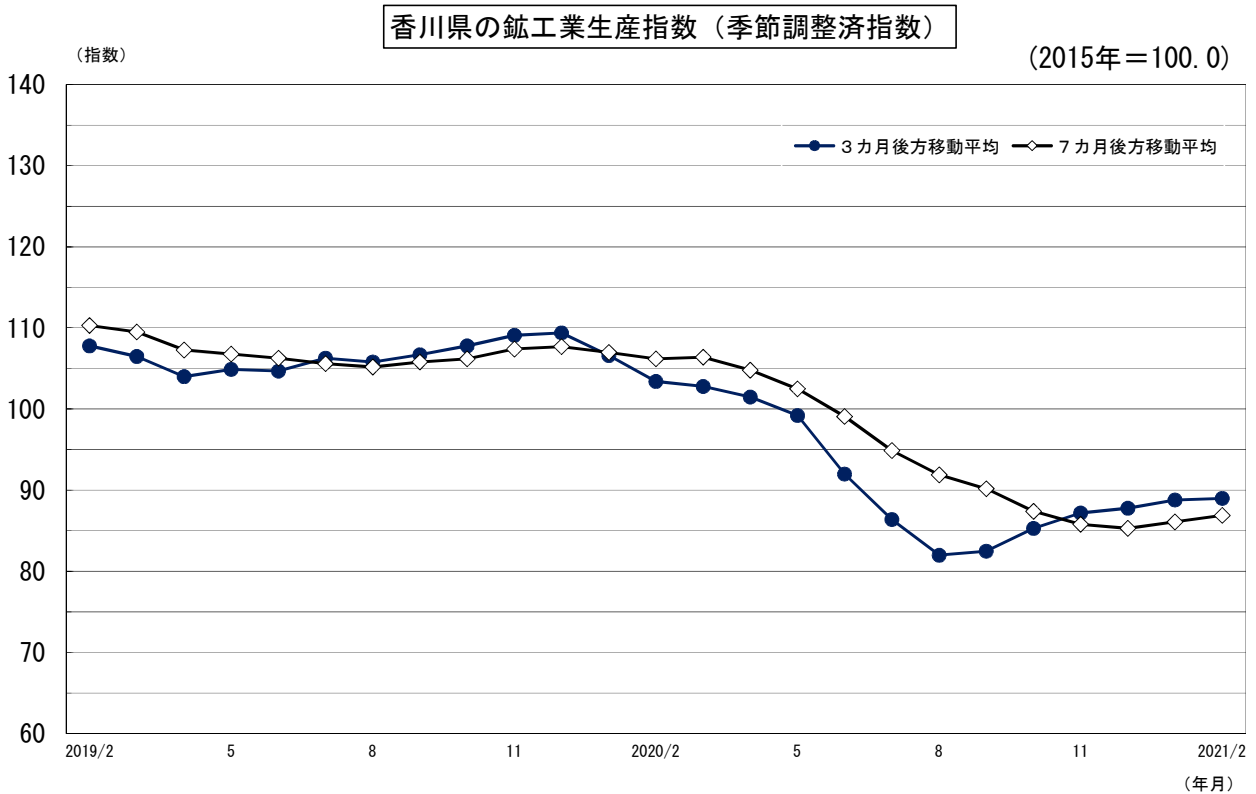
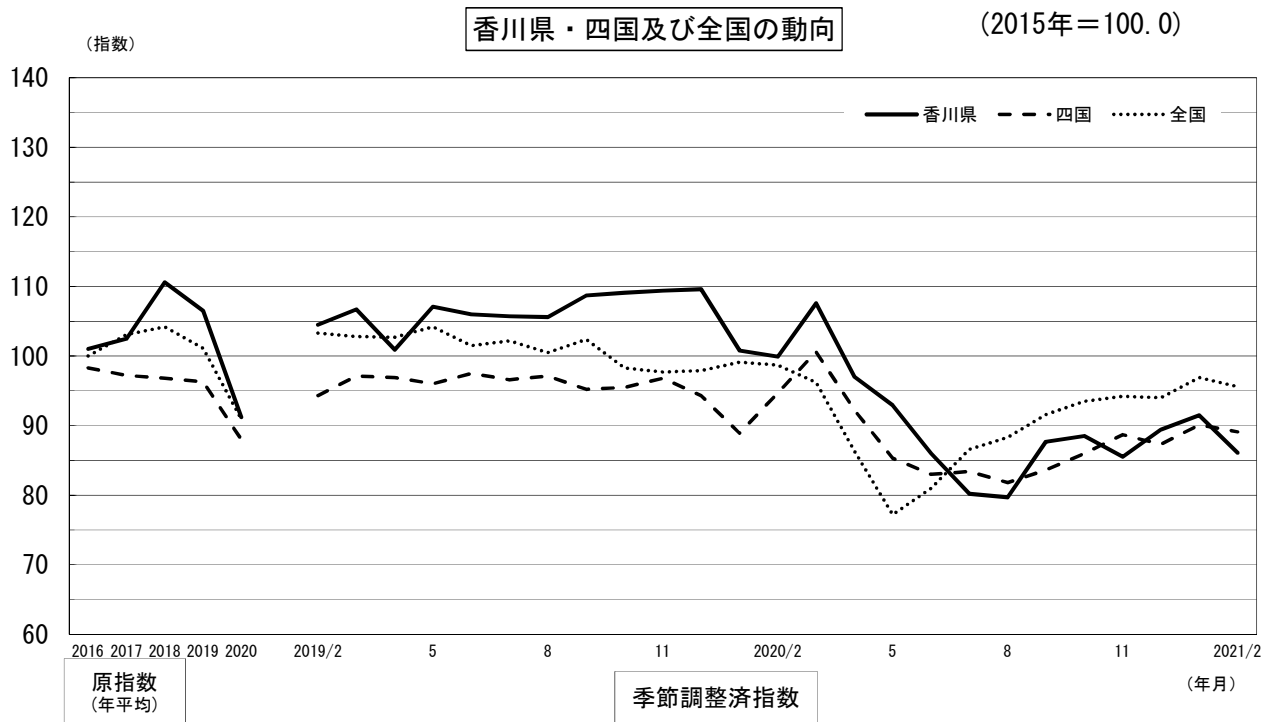
(2015年=100.0)

| | 原 指 数 | | | | | | 季 節 調 整 済 指 数 | | | | | |
|-----------|-------------|----------------|-------------|----------------|-------------|----------------|---------------|--------------|-------------|--------------|-------------|--------------|
| | 香川県 | | 四 国 | | 全 国 | | 香川県 | | 四 国 | | 全 国 | |
| | | 前年同期 (月)比 % | | 前年同期 (月)比 % | | 前年同期 (月)比 % | | 前期(月)比 % | | 前期(月)比 % | | 前期(月)比 % |
| 2016年平均 | 101.0 | 1.0 | 98.3 | △ 1.7 | 100.0 | 0.0 | | | | | | |
| 2017年平均 | 102.5 | 1.5 | 97.2 | △ 1.1 | 103.1 | 3.1 | | | | | | |
| 2018年平均 | 110.6 | 7.9 | 96.8 | △ 0.4 | 104.2 | 1.1 | | | | | | |
| 2019年平均 | 106.5 | △ 3.7 | 96.3 | △ 0.5 | 101.1 | △ 3.0 | | | | | | |
| 2020年平均 | 91.2 | △ 14.4 | 88.0 | △ 8.6 | 90.6 | △ 10.4 | | | | | | |
| 2019年 I 期 | 106.0 | △ 2.7 | 95.9 | 1.3 | 102.4 | △ 1.7 | 106.5 | △ 3.3 | 97.2 | △ 0.8 | 102.8 | △ 2.1 |
| II 期 | 101.4 | △ 7.1 | 95.4 | △ 0.8 | 100.1 | △ 2.2 | 104.7 | △ 1.7 | 96.8 | △ 0.4 | 102.8 | 0.0 |
| III 期 | 105.9 | △ 5.3 | 95.7 | △ 0.1 | 101.6 | △ 1.1 | 106.7 | 1.9 | 96.3 | △ 0.5 | 101.7 | △ 1.1 |
| IV 期 | 112.7 | 0.1 | 98.1 | △ 2.2 | 100.2 | △ 6.8 | 109.4 | 2.5 | 95.5 | △ 0.8 | 98.0 | △ 3.6 |
| 2020年 I 期 | 102.0 | △ 3.8 | 93.8 | △ 2.2 | 97.6 | △ 4.7 | 102.8 | △ 6.0 | 94.7 | △ 0.8 | 98.0 | 0.0 |
| II 期 | 90.0 | △ 11.2 | 86.0 | △ 9.9 | 79.8 | △ 20.3 | 92.0 | △ 10.5 | 86.8 | △ 8.3 | 81.5 | △ 16.8 |
| III 期 | 81.7 | △ 22.9 | 82.4 | △ 13.9 | 88.4 | △ 13.0 | 82.5 | △ 10.3 | 82.9 | △ 4.5 | 88.8 | 9.0 |
| IV 期 | 91.0 | △ 19.3 | 89.9 | △ 8.4 | 96.7 | △ 3.5 | 87.8 | 6.4 | 87.3 | 5.3 | 93.9 | 5.7 |
| 2019年 2月 | 100.6 | △ 5.4 | 90.2 | △ 1.2 | 100.3 | △ 0.7 | 104.5 | △ 3.6 | 94.3 | △ 5.8 | 103.3 | 1.0 |
| 3月 | 111.7 | △ 4.4 | 100.1 | △ 0.1 | 111.1 | △ 4.1 | 106.7 | 2.1 | 97.1 | 3.0 | 102.8 | △ 0.5 |
| 4月 | 97.7 | △ 8.9 | 97.5 | △ 0.8 | 101.0 | △ 0.7 | 100.9 | △ 5.4 | 96.9 | △ 0.2 | 102.7 | △ 0.1 |
| 5月 | 101.6 | △ 6.8 | 91.5 | △ 2.2 | 98.0 | △ 1.9 | 107.1 | 6.1 | 96.0 | △ 0.9 | 104.2 | 1.5 |
| 6月 | 104.9 | △ 5.6 | 97.1 | 0.3 | 101.4 | △ 3.9 | 106.0 | △ 1.0 | 97.5 | 1.6 | 101.5 | △ 2.6 |
| 7月 | 108.1 | △ 2.4 | 98.9 | 2.7 | 107.0 | 0.8 | 105.7 | △ 0.3 | 96.6 | △ 0.9 | 102.2 | 0.7 |
| 8月 | 97.0 | △ 8.7 | 91.7 | △ 0.2 | 92.8 | △ 5.5 | 105.6 | △ 0.1 | 97.1 | 0.5 | 100.5 | △ 1.7 |
| 9月 | 112.6 | △ 4.9 | 96.6 | △ 2.5 | 105.0 | 1.2 | 108.7 | 2.9 | 95.2 | △ 2.0 | 102.4 | 1.9 |
| 10月 | 115.5 | △ 2.6 | 98.6 | △ 2.1 | 100.4 | △ 8.2 | 109.1 | 0.4 | 95.5 | 0.3 | 98.3 | △ 4.0 |
| 11月 | 110.8 | △ 0.2 | 100.1 | △ 2.7 | 99.4 | △ 8.5 | 109.4 | 0.3 | 96.8 | 1.4 | 97.7 | △ 0.6 |
| 12月 | 111.7 | 3.3 | 95.7 | △ 1.7 | 100.7 | △ 3.7 | 109.6 | 0.2 | 94.3 | △ 2.6 | 97.9 | 0.2 |
| 2020年 1月 | 98.2 | △ 7.0 | 86.6 | △ 11.2 | 93.3 | △ 2.6 | 100.8 | △ 8.0 | 88.9 | △ 5.7 | 99.1 | 1.2 |
| 2月 | 93.7 | △ 6.9 | 89.9 | △ 0.3 | 94.5 | △ 5.8 | 99.9 | △ 0.9 | 94.7 | 6.5 | 98.7 | △ 0.4 |
| 3月 | 114.2 | 2.2 | 104.9 | 4.8 | 105.1 | △ 5.4 | 107.6 | 7.7 | 100.6 | 6.2 | 96.2 | △ 2.5 |
| 4月 | 95.4 | △ 2.4 | 93.4 | △ 4.2 | 85.3 | △ 15.5 | 97.0 | △ 9.9 | 92.2 | △ 8.3 | 86.3 | △ 10.3 |
| 5月 | 87.1 | △ 14.3 | 80.1 | △ 12.5 | 71.5 | △ 27.0 | 92.9 | △ 4.2 | 85.3 | △ 7.5 | 77.2 | △ 10.5 |
| 6月 | 87.5 | △ 16.6 | 84.5 | △ 13.0 | 82.7 | △ 18.4 | 86.0 | △ 7.4 | 83.0 | △ 2.7 | 81.0 | 4.9 |
| 7月 | 80.8 | △ 25.3 | 84.9 | △ 14.2 | 90.0 | △ 15.9 | 80.2 | △ 6.7 | 83.4 | 0.5 | 86.6 | 6.9 |
| 8月 | 72.2 | △ 25.6 | 76.4 | △ 16.7 | 79.8 | △ 14.0 | 79.7 | △ 0.6 | 81.8 | △ 1.9 | 88.3 | 2.0 |
| 9月 | 92.1 | △ 18.2 | 85.8 | △ 11.2 | 95.4 | △ 9.1 | 87.7 | 10.0 | 83.6 | 2.2 | 91.6 | 3.7 |
| 10月 | 95.2 | △ 17.6 | 88.9 | △ 9.8 | 97.0 | △ 3.4 | 88.5 | 0.9 | 86.0 | 2.9 | 93.5 | 2.1 |
| 11月 | 85.3 | △ 23.0 | 91.2 | △ 8.9 | 95.3 | △ 4.1 | 85.5 | △ 3.4 | 88.7 | 3.1 | 94.2 | 0.7 |
| 12月 | 92.4 | △ 17.3 | 89.6 | △ 6.4 | 97.8 | △ 2.9 | 89.4 | 4.6 | 87.3 | △ 1.6 | 94.0 | △ 0.2 |
| 2021年 1月 | 86.7 | △ 11.7 | Ⓢ 85.9 | Ⓢ △ 0.8 | 88.4 | △ 5.3 | 91.5 | 2.3 | Ⓢ 90.1 | Ⓢ 3.2 | 96.9 | 3.1 |
| 2月 | 81.6 | △ 12.9 | 84.7 | △ 5.8 | 92.6 | △ 2.0 | 86.1 | △ 5.9 | 89.1 | △ 1.1 | 95.6 | △ 1.3 |

(注) 原指数、季節調整済指数ともに、最終月は暫定値、rは訂正值です。

季節調整済指数はセンサス局法X-12-ARIMAにより季節、曜日・祝祭日調整を行っています。

国は年間補正を行ったため、2020年1月以降の数値が変更となっています。



香川県鉱工業生産指数

(原指数)

| 区 分 | 製 造 工 業 | 機 械 工 業 | | | | | | | 窯 業・ 土 石 製品工業 | 化 学・ 石 油 石 炭 製品工業 |
|----------|------------|---------|----------|------------|-------------------|------------|--------------------------|----------------|---------------------|----------------------------|
| | | 鉄 鋼 業 | 非 金 工 | 鉄 属 業 工 | 金 属 製 品 業 工 | 機 械 工 業 | 汎 用・ 生 産 用 機 械 工 業 | 電 気 機 械 工 業 | | |
| ウェイト | 10000.0 | 124.3 | 1309.1 | 832.8 | 3494.7 | 1084.8 | 1060.7 | 1349.2 | 504.1 | 1055.1 |
| 2016年平均 | 101.0 | 100.3 | 99.0 | 90.7 | 102.8 | 88.1 | 104.2 | 113.5 | 92.5 | 108.1 |
| 2017 | 102.5 | 102.8 | 98.3 | 94.9 | 108.5 | 84.3 | 118.2 | 120.5 | 95.0 | 95.3 |
| 2018 | 110.6 | 101.5 | 116.7 | 99.2 | 120.6 | 89.9 | 113.6 | 150.8 | 97.1 | 110.4 |
| 2019 | 106.5 | 100.1 | 95.1 | 101.3 | 121.5 | 90.0 | 121.1 | 147.1 | 98.6 | 106.6 |
| 2020 | 91.2 | 80.5 | 95.7 | 88.2 | 87.3 | 64.6 | 115.0 | 83.7 | 84.7 | 111.1 |
| 2019年 2月 | 100.6 | 108.9 | 76.0 | 99.6 | 121.9 | 96.2 | 108.0 | 153.5 | 100.7 | 84.9 |
| 3月 | 111.7 | 112.6 | 71.7 | 106.7 | 138.5 | 88.0 | 180.9 | 145.9 | 110.0 | 96.1 |
| 4月 | 97.7 | 99.8 | 52.5 | 102.9 | 107.6 | 94.4 | 103.2 | 121.6 | 96.4 | 108.7 |
| 5月 | 101.6 | 94.2 | 108.6 | 100.0 | 107.2 | 92.5 | 99.7 | 124.9 | 97.0 | 99.1 |
| 6月 | 104.9 | 114.6 | 84.4 | 98.7 | 123.0 | 93.9 | 118.5 | 149.8 | 100.2 | 98.9 |
| 7月 | 108.1 | 100.2 | 101.7 | 106.0 | 125.4 | 102.4 | 119.7 | 148.4 | 105.0 | 83.7 |
| 8月 | 97.0 | 78.4 | 89.8 | 88.3 | 112.7 | 78.7 | 115.2 | 138.1 | 90.8 | 94.9 |
| 9月 | 112.6 | 103.9 | 109.4 | 101.4 | 127.2 | 88.0 | 134.8 | 152.7 | 99.8 | 117.6 |
| 10月 | 115.5 | 106.9 | 111.4 | 104.0 | 122.9 | 85.3 | 120.7 | 154.9 | 92.6 | 162.6 |
| 11月 | 110.8 | 94.4 | 105.3 | 105.9 | 123.4 | 87.6 | 126.2 | 150.0 | 84.7 | 131.8 |
| 12月 | 111.7 | 91.1 | 123.2 | 101.1 | 127.5 | 83.6 | 122.8 | 166.4 | 103.7 | 106.5 |
| 2020年 1月 | 98.2 | 87.8 | 100.4 | 88.4 | 109.3 | 80.1 | 114.0 | 129.2 | 83.3 | 94.1 |
| 2月 | 93.7 | 85.5 | 94.5 | 83.6 | 99.7 | 80.2 | 122.2 | 97.7 | 92.1 | 87.1 |
| 3月 | 114.2 | 80.7 | 123.8 | 96.4 | 124.0 | 82.2 | 158.6 | 130.3 | 101.2 | 122.6 |
| 4月 | 95.4 | 76.8 | 89.0 | 93.8 | 97.4 | 70.0 | 115.3 | 105.3 | 86.2 | 97.0 |
| 5月 | 87.1 | 59.6 | 99.5 | 72.3 | 88.2 | 50.5 | 108.5 | 102.7 | 78.9 | 101.2 |
| 6月 | 87.5 | 80.5 | 95.0 | 91.1 | 79.2 | 57.4 | 119.8 | 64.8 | 83.6 | 109.8 |
| 7月 | 80.8 | 91.0 | 91.2 | 90.3 | 64.6 | 60.8 | 100.1 | 39.8 | 82.9 | 100.0 |
| 8月 | 72.2 | 65.9 | 80.5 | 75.7 | 59.3 | 46.8 | 89.5 | 45.6 | 71.9 | 92.4 |
| 9月 | 92.1 | 87.6 | 106.1 | 92.9 | 71.2 | 55.1 | 109.8 | 53.9 | 78.2 | 164.0 |
| 10月 | 95.2 | 90.5 | 98.9 | 97.1 | 77.8 | 64.3 | 111.3 | 62.4 | 84.5 | 160.6 |
| 11月 | 85.3 | 82.1 | 84.1 | 89.3 | 81.0 | 61.5 | 106.3 | 76.9 | 86.1 | 93.5 |
| 12月 | 92.4 | 78.0 | 85.0 | 87.1 | 95.5 | 66.6 | 124.4 | 96.2 | 87.1 | 111.0 |
| 2021年 1月 | 86.7 | 87.4 | 95.9 | 81.1 | 84.8 | 67.3 | 100.2 | 86.8 | 71.8 | 94.6 |
| 2月 | 81.6 | 83.7 | 56.3 | 78.6 | 86.8 | 68.9 | 120.2 | 75.0 | 81.0 | 80.8 |
| 前 月 比(%) | △ 5.9 | △ 4.2 | △ 41.3 | △ 3.1 | 2.4 | 2.4 | 20.0 | △ 13.6 | 12.8 | △ 14.6 |
| 前年同月比(%) | △ 12.9 | △ 2.1 | △ 40.4 | △ 6.0 | △ 12.9 | △ 14.1 | △ 1.6 | △ 23.2 | △ 12.1 | △ 7.2 |

注) 最終月は暫定値、rは訂正値です。

指数作成にあたり、造船造機統計調査・薬事工業生産動態統計調査などを用いています。

加工組立型業種・・・汎用・生産用機械工業, 電気機械工業, 輸送機械工業
 素材型業種・・・鉄鋼業, 非鉄金属工業, 金属製品工業, 窯業・土石製品工業, 化学・石油石炭製品工業
 プラスチック製品工業, パルプ・紙・紙加工品工業, ゴム製品工業
 その他業種・・・繊維工業, 食料品工業, 皮革製品工業, 家具・木材・木製品工業工業
 その他製品工業

(付加価値額ウェイト)

(2015年=100.0)

| プラスチック 製品工業 | パルプ・紙・紙加 工工業 | 織 維 工 業 | 食 料 品 工 業 | そ の 他 工 業 | ゴ ム 製品工業 | 皮 革 製品工業 | 家 具 木材・木製品 工 業 | そ の 他 製品工業 | 加 工 組立型 業 種 | 素材型 業 種 | その他 業 種 |
|----------------|-----------------|------------|--------------|--------------|-------------|-------------|----------------------|---------------|-------------------|------------|------------|
| 362.8 | 399.8 | 224.7 | 1196.0 | 496.6 | 135.4 | 83.4 | 250.1 | 27.7 | 3494.7 | 4723.4 | 1781.9 |
| 104.7 | 101.4 | 97.6 | 103.0 | 98.3 | 102.6 | 97.9 | 98.1 | 81.1 | 102.8 | 99.6 | 101.1 |
| 106.2 | 110.6 | 103.4 | 104.0 | 93.1 | 97.7 | 91.2 | 95.3 | 56.4 | 108.5 | 98.4 | 101.4 |
| 105.9 | 113.3 | 107.2 | 98.5 | 91.3 | 99.9 | 86.6 | 91.8 | 58.8 | 120.6 | 108.1 | 97.5 |
| 103.0 | 103.2 | 106.7 | 90.8 | 91.8 | 97.2 | 81.7 | 96.0 | 58.3 | 121.5 | 100.6 | 92.6 |
| 98.2 | 99.8 | 86.1 | 86.7 | 79.9 | 87.9 | 58.4 | 88.4 | 29.3 | 87.3 | 96.5 | 84.6 |
| 102.3 | 82.3 | 108.0 | 87.3 | 91.7 | 96.4 | 83.0 | 98.5 | 32.9 | 121.9 | 88.8 | 90.5 |
| 112.2 | 98.9 | 127.8 | 98.2 | 106.7 | 102.0 | 143.1 | 100.1 | 79.4 | 138.5 | 94.8 | 104.0 |
| 104.9 | 120.9 | 120.3 | 95.8 | 86.1 | 98.4 | 64.2 | 91.6 | 43.0 | 107.6 | 91.0 | 96.0 |
| 93.6 | 97.2 | 111.0 | 91.0 | 88.7 | 100.3 | 67.6 | 91.3 | 71.7 | 107.2 | 101.0 | 92.2 |
| 104.1 | 101.6 | 101.1 | 90.2 | 97.8 | 106.9 | 76.3 | 97.7 | 119.6 | 123.0 | 96.3 | 92.4 |
| 108.2 | 111.5 | 102.7 | 94.4 | 95.5 | 107.6 | 66.6 | 92.9 | 146.8 | 125.4 | 100.2 | 94.7 |
| 91.8 | 102.8 | 79.4 | 80.9 | 81.4 | 67.3 | 76.3 | 89.0 | 97.3 | 112.7 | 91.1 | 81.9 |
| 108.1 | 109.3 | 99.2 | 93.5 | 100.4 | 102.4 | 108.9 | 105.0 | 23.4 | 127.2 | 108.4 | 95.4 |
| 107.5 | 116.0 | 107.0 | 88.2 | 92.6 | 107.1 | 66.8 | 101.6 | 19.3 | 122.9 | 119.4 | 90.4 |
| 114.0 | 105.8 | 100.7 | 88.9 | 90.4 | 96.0 | 66.1 | 102.9 | 23.6 | 123.4 | 109.3 | 90.3 |
| 92.9 | 108.0 | 98.1 | 94.7 | 76.5 | 92.4 | 56.3 | 80.7 | 22.4 | 127.5 | 108.1 | 90.2 |
| 98.0 | 91.0 | 102.7 | 86.5 | 88.8 | 82.7 | 104.4 | 94.1 | 23.8 | 109.3 | 93.2 | 89.5 |
| 99.0 | 92.5 | 103.2 | 89.4 | 87.6 | 89.3 | 78.1 | 95.9 | 32.5 | 99.7 | 90.5 | 90.6 |
| 101.6 | 122.1 | 119.7 | 93.9 | 103.7 | 106.1 | 127.5 | 100.1 | 52.2 | 124.0 | 112.8 | 98.9 |
| 108.6 | 121.3 | 100.9 | 96.2 | 76.4 | 96.3 | 48.1 | 80.3 | 29.2 | 97.4 | 95.5 | 91.3 |
| 91.9 | 96.7 | 81.2 | 79.4 | 67.0 | 76.2 | 42.9 | 74.4 | 27.8 | 88.2 | 90.3 | 76.4 |
| 99.5 | 95.2 | 84.9 | 83.7 | 74.7 | 86.4 | 40.9 | 83.5 | 39.4 | 79.2 | 96.1 | 81.1 |
| 96.4 | 107.3 | 62.8 | 83.7 | 73.5 | 84.6 | 33.3 | 84.7 | 38.7 | 64.6 | 93.7 | 78.2 |
| 84.4 | 86.3 | 61.6 | 75.2 | 71.4 | 73.7 | 42.0 | 85.2 | 24.8 | 59.3 | 81.6 | 72.6 |
| 95.6 | 91.9 | 65.2 | 88.8 | 81.1 | 84.6 | 69.2 | 89.0 | 28.3 | 71.2 | 110.6 | 84.0 |
| 106.8 | 94.2 | 83.2 | 93.5 | 79.3 | 93.7 | 39.2 | 91.6 | 18.2 | 77.8 | 110.7 | 88.3 |
| 106.5 | 102.5 | 83.8 | 80.7 | 76.5 | 85.7 | 36.9 | 90.8 | 20.6 | 81.0 | 90.6 | 79.6 |
| 90.5 | 96.8 | 83.7 | 88.8 | 79.3 | 95.6 | 38.5 | 91.1 | 16.5 | 95.5 | 92.9 | 85.0 |
| 89.9 | 88.8 | 92.7 | 81.2 | 88.8 | 97.7 | 65.2 | 100.0 | 15.2 | 84.8 | 89.2 | 83.5 |
| 102.2 | 94.3 | 92.7 | 83.7 | 83.7 | 99.5 | 48.8 | 93.7 | 21.7 | 86.8 | 77.0 | 83.7 |
| 13.7 | 6.2 | 0.0 | 3.1 | △ 5.7 | 1.8 | △ 25.2 | △ 6.3 | 42.8 | 2.4 | △ 13.7 | 0.2 |
| 3.2 | 1.9 | △ 10.2 | △ 6.4 | △ 4.5 | 11.4 | △ 37.5 | △ 2.3 | △ 33.2 | △ 12.9 | △ 14.9 | △ 7.6 |

香川県鉱工業生産指数

(季節調整済指数)

| 区 分 | 製 造 工 業 | 鉄 鋼 業 | 非 金 工 | 鉄 属 業 工 | 金 属 製 品 業 工 | 機 械 工 業 | 汎用・ 生産用機械 工 業 | 電 気 機 械 工 業 | 輸 送 機 械 工 業 | 窯 業・ 石 石 製 品 工 業 | 化 学・ 油 炭 製 品 工 業 |
|------------|------------|-------|----------|------------|-------------------|------------|---------------------|----------------|----------------|------------------------|------------------------|
| | | | | | | | | | | | |
| ウエイト | 10000.0 | 124.3 | 1309.1 | 832.8 | 3494.7 | 1084.8 | 1060.7 | 1349.2 | 504.1 | 1055.1 | |
| 2019年 | I期 | 106.5 | 102.7 | 86.5 | 105.1 | 123.1 | 93.2 | 120.4 | 145.6 | 104.2 | 103.3 |
| | II期 | 104.7 | 103.1 | 87.2 | 102.5 | 118.1 | 93.2 | 118.1 | 136.1 | 99.4 | 106.3 |
| | III期 | 106.7 | 97.9 | 96.3 | 101.3 | 122.7 | 88.0 | 122.1 | 154.8 | 100.6 | 102.0 |
| | IV期 | 109.4 | 94.3 | 104.8 | 99.3 | 125.1 | 84.6 | 126.0 | 157.6 | 92.0 | 115.3 |
| 2020年 | I期 | 102.8 | 81.8 | 108.1 | 92.3 | 108.4 | 82.2 | 124.5 | 114.7 | 92.4 | 114.7 |
| | II期 | 92.0 | 73.4 | 104.2 | 85.4 | 91.1 | 59.3 | 123.3 | 91.7 | 83.1 | 105.6 |
| | III期 | 82.5 | 84.0 | 88.3 | 89.4 | 66.1 | 53.0 | 100.0 | 49.7 | 79.7 | 122.0 |
| | IV期 | 87.8 | 81.5 | 82.9 | 86.6 | 84.2 | 63.6 | 115.1 | 77.3 | 83.9 | 104.1 |
| 2019年 | 2月 | 104.5 | 106.5 | 80.4 | 106.2 | 120.9 | 96.1 | 109.5 | 148.2 | 103.1 | 100.9 |
| | 3月 | 106.7 | 100.4 | 76.2 | 103.9 | 126.9 | 92.0 | 141.8 | 139.6 | 104.5 | 105.8 |
| | 4月 | 100.9 | 99.9 | 65.2 | 103.5 | 113.6 | 93.4 | 118.3 | 124.7 | 95.7 | 108.5 |
| | 5月 | 107.1 | 103.8 | 107.4 | 104.6 | 117.9 | 95.5 | 115.6 | 135.2 | 101.7 | 107.7 |
| | 6月 | 106.0 | 105.7 | 88.9 | 99.4 | 122.7 | 90.8 | 120.4 | 148.4 | 100.7 | 102.8 |
| | 7月 | 105.7 | 100.6 | 92.0 | 102.6 | 123.2 | 90.6 | 120.5 | 152.5 | 99.2 | 87.9 |
| | 8月 | 105.6 | 96.4 | 92.9 | 98.6 | 120.9 | 85.9 | 123.6 | 150.9 | 99.3 | 110.0 |
| | 9月 | 108.7 | 96.7 | 104.0 | 102.6 | 124.0 | 87.4 | 122.1 | 160.9 | 103.3 | 108.2 |
| | 10月 | 109.1 | 94.8 | 93.7 | 100.4 | 127.7 | 83.6 | 125.0 | 168.1 | 93.7 | 115.4 |
| | 11月 | 109.4 | 93.7 | 107.9 | 102.1 | 124.1 | 85.3 | 128.7 | 153.3 | 83.2 | 117.1 |
| | 12月 | 109.6 | 94.4 | 112.9 | 95.3 | 123.6 | 84.8 | 124.4 | 151.4 | 99.1 | 113.3 |
| | 2020年 | 1月 | 100.8 | 91.8 | 95.9 | 92.2 | 110.2 | 82.0 | 120.7 | 121.5 | 85.8 |
| 2月 | | 99.9 | 81.6 | 100.7 | 93.6 | 102.8 | 81.0 | 129.5 | 98.4 | 97.3 | 104.5 |
| 3月 | | 107.6 | 72.0 | 127.6 | 91.1 | 112.2 | 83.6 | 123.3 | 124.1 | 94.2 | 137.3 |
| 4月 | | 97.0 | 78.7 | 112.2 | 91.8 | 99.8 | 69.9 | 127.3 | 103.8 | 84.0 | 94.8 |
| 5月 | | 92.9 | 67.1 | 106.3 | 78.1 | 96.5 | 55.5 | 123.1 | 107.7 | 84.5 | 104.0 |
| 6月 | | 86.0 | 74.4 | 94.0 | 86.4 | 77.1 | 52.6 | 119.6 | 63.7 | 80.7 | 118.1 |
| 7月 | | 80.2 | 89.3 | 81.3 | 89.8 | 65.4 | 53.3 | 104.7 | 42.6 | 79.7 | 107.3 |
| 8月 | | 79.7 | 81.0 | 85.9 | 87.2 | 64.4 | 52.5 | 96.8 | 50.0 | 80.2 | 105.3 |
| 9月 | | 87.7 | 81.6 | 97.7 | 91.2 | 68.5 | 53.2 | 98.6 | 56.6 | 79.3 | 153.4 |
| 10月 | | 88.5 | 84.0 | 88.4 | 91.5 | 77.1 | 65.8 | 107.7 | 62.8 | 84.1 | 107.3 |
| 11月 | | 85.5 | 79.6 | 84.9 | 88.5 | 84.0 | 59.4 | 112.7 | 81.8 | 86.1 | 84.9 |
| 12月 | | 89.4 | 80.9 | 75.5 | 79.7 | 91.4 | 65.7 | 125.0 | 87.2 | 81.6 | 120.1 |
| 2021年 | 1月 | 91.5 | 91.2 | 97.5 | 89.8 | 87.6 | 72.8 | 107.9 | 82.3 | 77.0 | 99.5 |
| | 2月 | 86.1 | 80.0 | 58.7 | 86.1 | 88.7 | 68.2 | 126.6 | 75.3 | 84.4 | 98.2 |
| 前月比 (%) | 1月分 | 2.3 | 12.7 | 29.1 | 12.7 | △ 4.2 | 10.8 | △ 13.7 | △ 5.6 | △ 5.6 | △ 17.2 |
| | 2月分 | △ 5.9 | △ 12.3 | △ 39.8 | △ 4.1 | 1.3 | △ 6.3 | 17.3 | △ 8.5 | 9.6 | △ 1.3 |

注) 最終月は暫定値、rは訂正值です。

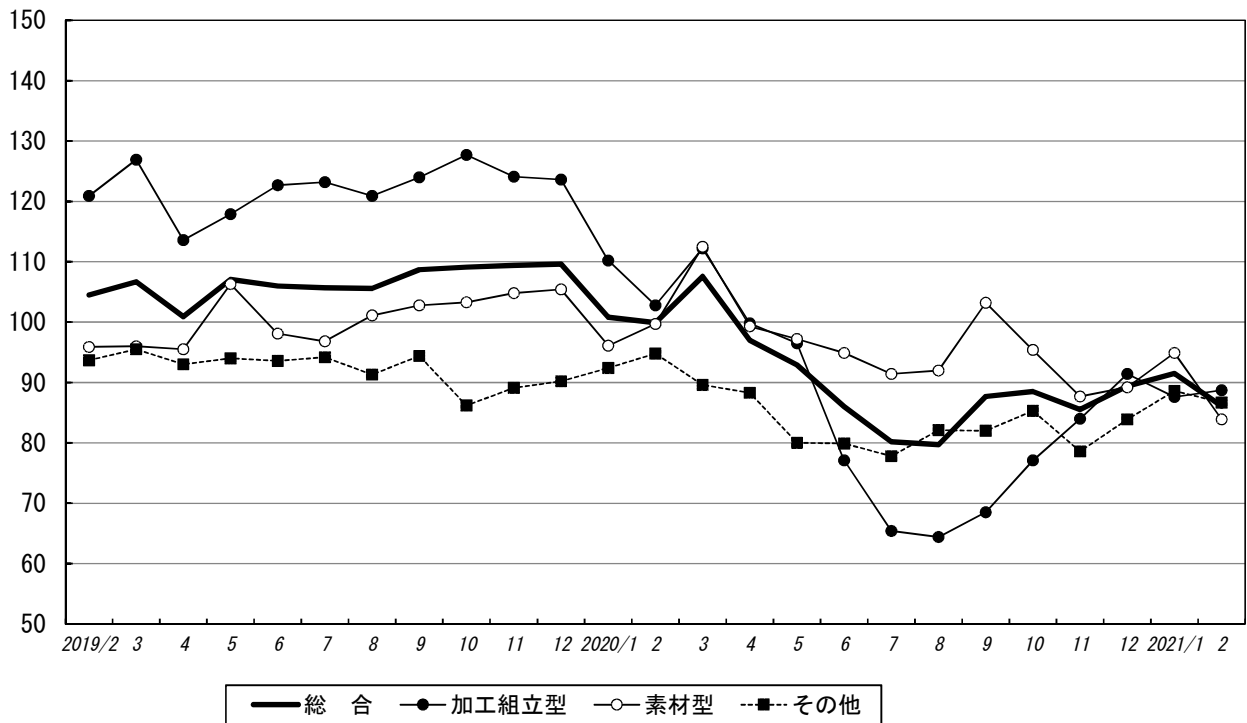
(付加価値額ウェイト)

(2015年=100.0)

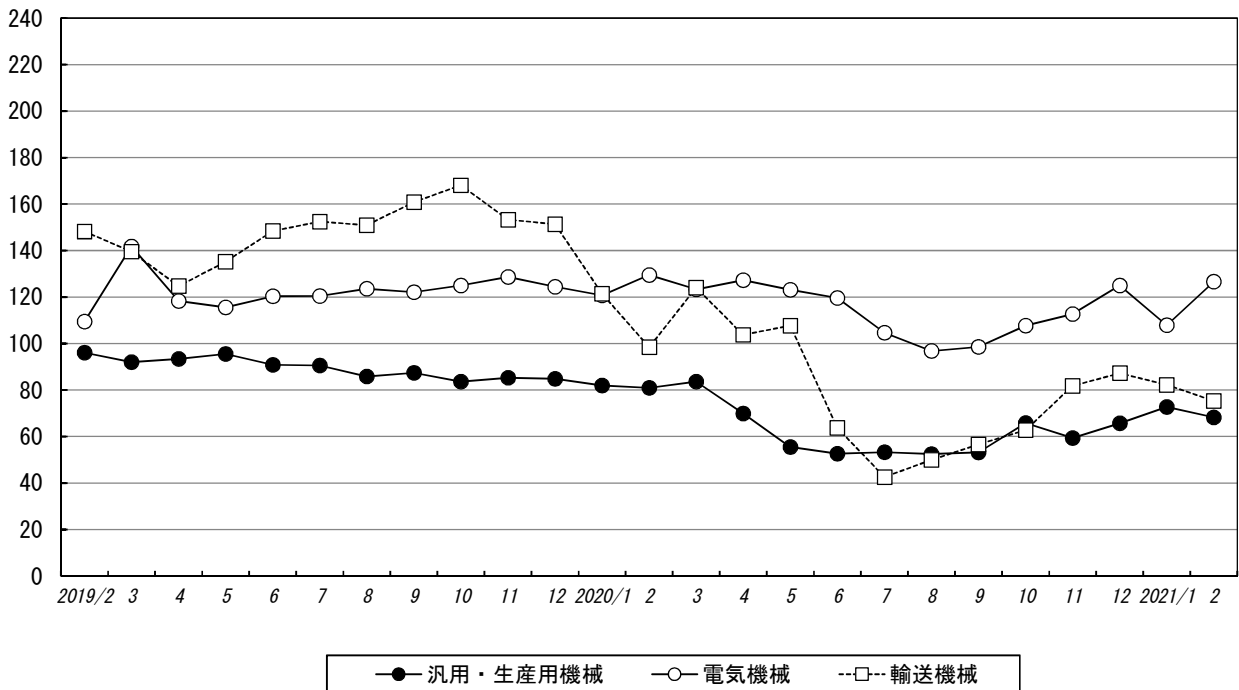
| プラスチック 製品工業 | パルプ・ 紙・紙加 工工業 | 織 維 工 業 | 食 料 品 工 業 | そ の 他 工 業 | ゴ ム 製品工業 | 皮 革 製品工業 | 家 具 木材・木製品 工 業 | そ の 他 製品工業 | 加 工 組立型 業 種 | 素材型 業 種 | そ の 他 業 種 |
|----------------|---------------------|------------|--------------|--------------|-------------|-------------|----------------------|---------------|-------------------|------------|--------------|
| 362.8 | 399.8 | 224.7 | 1196.0 | 496.6 | 135.4 | 83.4 | 250.1 | 27.7 | 3494.7 | 4723.4 | 1781.9 |
| 104.5 | 97.2 | 111.9 | 93.0 | 92.8 | 98.3 | 83.6 | 97.5 | 63.6 | 123.1 | 98.1 | 95.2 |
| 103.3 | 103.9 | 105.7 | 92.9 | 91.5 | 99.4 | 82.7 | 94.5 | 55.5 | 118.1 | 100.0 | 93.5 |
| 102.5 | 106.2 | 105.4 | 91.5 | 91.6 | 91.4 | 80.2 | 97.2 | 59.3 | 122.7 | 100.2 | 93.3 |
| 101.5 | 103.9 | 102.0 | 86.3 | 90.6 | 98.2 | 80.1 | 94.3 | 54.1 | 125.1 | 104.5 | 88.5 |
| 100.6 | 111.0 | 100.4 | 92.3 | 88.6 | 94.3 | 78.7 | 94.3 | 56.5 | 108.4 | 102.8 | 92.3 |
| 102.5 | 102.2 | 85.5 | 86.6 | 73.5 | 84.4 | 52.9 | 80.3 | 25.1 | 91.1 | 97.1 | 82.7 |
| 92.0 | 93.3 | 71.2 | 84.4 | 74.8 | 80.8 | 45.1 | 87.8 | 34.6 | 66.1 | 95.5 | 80.6 |
| 98.2 | 92.6 | 84.0 | 83.3 | 82.7 | 91.8 | 48.9 | 91.2 | 45.6 | 84.2 | 90.8 | 82.6 |
| 105.3 | 90.8 | 108.3 | 91.9 | 92.7 | 98.2 | 83.6 | 98.4 | 54.7 | 120.9 | 95.9 | 93.7 |
| 104.0 | 99.7 | 110.2 | 94.0 | 92.2 | 98.8 | 83.2 | 94.8 | 87.1 | 126.9 | 96.0 | 95.5 |
| 104.0 | 110.4 | 112.5 | 91.0 | 89.2 | 95.6 | 82.9 | 92.5 | 53.2 | 113.6 | 95.5 | 93.0 |
| 103.2 | 100.2 | 99.8 | 94.2 | 93.0 | 99.7 | 83.1 | 94.7 | 56.3 | 117.9 | 106.3 | 94.0 |
| 102.7 | 101.1 | 104.7 | 93.5 | 92.2 | 102.9 | 82.2 | 96.4 | 56.9 | 122.7 | 98.1 | 93.6 |
| 101.9 | 103.2 | 114.8 | 94.1 | 91.6 | 100.0 | 82.1 | 94.6 | 56.4 | 123.2 | 96.8 | 94.2 |
| 102.9 | 107.4 | 98.2 | 89.5 | 89.4 | 75.9 | 78.2 | 96.1 | 60.8 | 120.9 | 101.1 | 91.3 |
| 102.8 | 108.0 | 103.3 | 90.8 | 93.9 | 98.2 | 80.4 | 100.8 | 60.7 | 124.0 | 102.8 | 94.4 |
| 100.0 | 109.0 | 103.8 | 82.0 | 92.0 | 102.7 | 79.0 | 96.9 | 56.5 | 127.7 | 103.3 | 86.2 |
| 102.8 | 101.1 | 100.4 | 87.1 | 91.3 | 95.7 | 78.3 | 97.0 | 50.9 | 124.1 | 104.8 | 89.1 |
| 101.7 | 101.6 | 101.9 | 89.7 | 88.5 | 96.3 | 82.9 | 89.0 | 54.8 | 123.6 | 105.4 | 90.2 |
| 105.8 | 109.4 | 95.9 | 93.2 | 88.2 | 90.3 | 83.3 | 92.5 | 56.9 | 110.2 | 96.1 | 92.4 |
| 101.6 | 103.9 | 103.5 | 95.6 | 88.4 | 91.8 | 78.8 | 95.3 | 55.6 | 102.8 | 99.7 | 94.8 |
| 94.3 | 119.6 | 101.8 | 88.2 | 89.3 | 100.8 | 74.1 | 95.2 | 56.9 | 112.2 | 112.5 | 89.6 |
| 108.0 | 111.2 | 95.3 | 91.2 | 79.6 | 94.0 | 62.0 | 81.3 | 35.3 | 99.8 | 99.3 | 88.3 |
| 101.1 | 106.0 | 75.8 | 85.1 | 71.0 | 79.1 | 52.7 | 76.6 | 21.6 | 96.5 | 97.2 | 80.0 |
| 98.5 | 89.4 | 85.5 | 83.6 | 70.0 | 80.1 | 44.0 | 83.1 | 18.5 | 77.1 | 94.9 | 79.9 |
| 90.6 | 99.0 | 69.5 | 83.6 | 70.1 | 78.2 | 41.1 | 86.1 | 15.2 | 65.4 | 91.4 | 77.8 |
| 94.4 | 92.8 | 77.2 | 84.8 | 78.7 | 84.7 | 43.0 | 91.5 | 15.6 | 64.4 | 92.0 | 82.1 |
| 91.1 | 88.2 | 66.9 | 84.7 | 75.6 | 79.6 | 51.1 | 85.9 | 73.0 | 68.5 | 103.2 | 82.0 |
| 99.6 | 91.7 | 83.4 | 88.2 | 79.8 | 92.5 | 46.2 | 87.3 | 51.2 | 77.1 | 95.4 | 85.3 |
| 95.8 | 97.6 | 82.8 | 79.2 | 76.9 | 85.0 | 43.8 | 85.4 | 45.4 | 84.0 | 87.7 | 78.6 |
| 99.2 | 88.5 | 85.8 | 82.5 | 91.4 | 97.8 | 56.7 | 101.0 | 40.1 | 91.4 | 89.2 | 83.9 |
| 96.6 | 113.1 | 88.9 | 90.8 | 88.8 | 110.9 | 52.0 | 97.4 | 36.7 | 87.6 | 94.9 | 88.6 |
| 105.0 | 103.7 | 92.1 | 88.3 | 84.2 | 100.9 | 49.2 | 93.4 | 36.9 | 88.7 | 83.9 | 86.7 |
| △ 2.6 | 27.8 | 3.6 | 10.1 | △ 2.8 | 13.4 | △ 8.3 | △ 3.6 | △ 8.5 | △ 4.2 | 6.4 | 5.6 |
| 8.7 | △ 8.3 | 3.6 | △ 2.8 | △ 5.2 | △ 9.0 | △ 5.4 | △ 4.1 | 0.5 | 1.3 | △ 11.6 | △ 2.1 |

業種別主要指標の推移（季節調整済指数, 2015年=100.0）

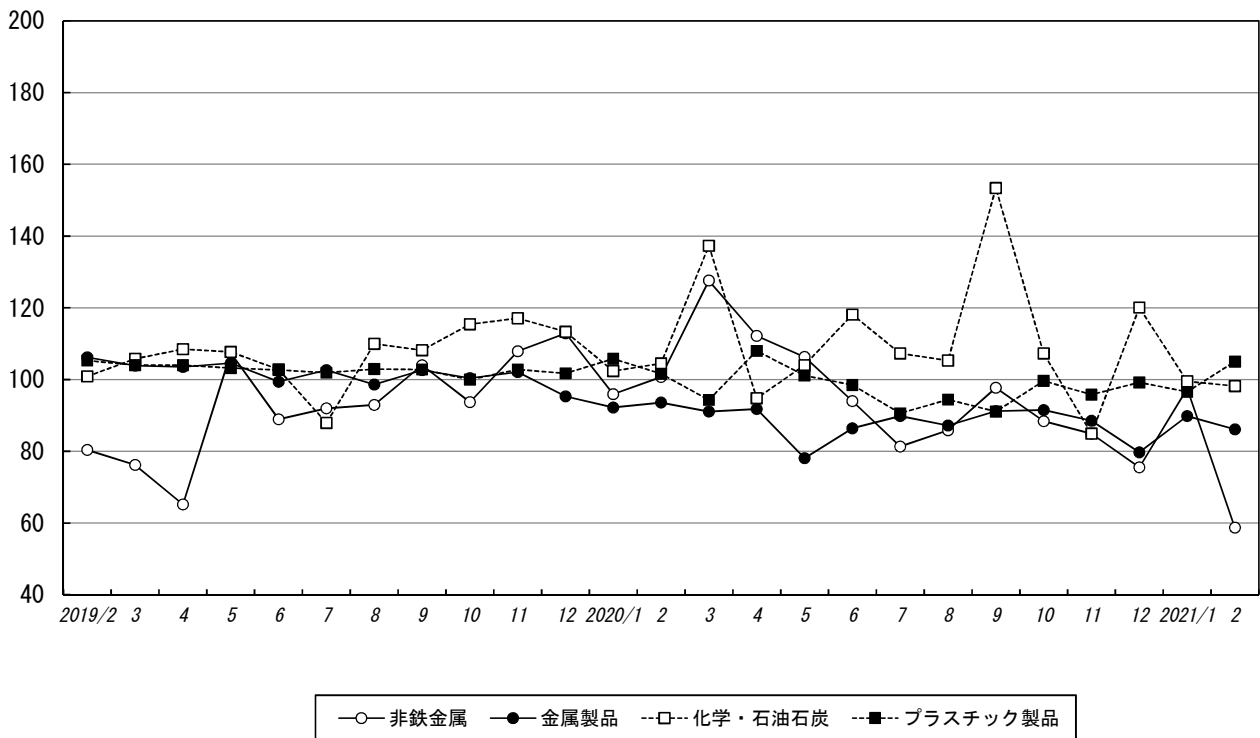
3類型



加工組立型業種



素材型業種



その他業種

