

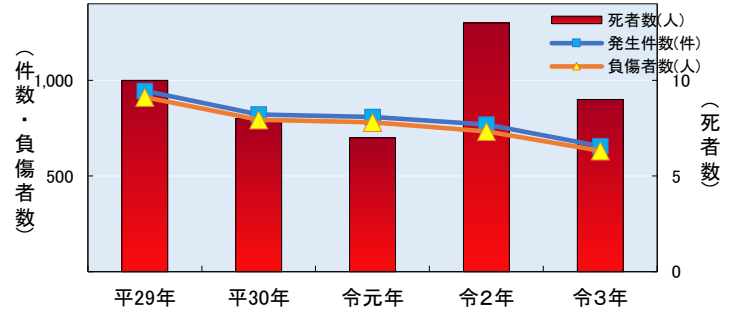
自転車に関係した交通事故発生状況【令和3年中】

1 自転車事故発生状況

	平29年	平30年	令元年	令2年	令3年
発生件数	945件	822件	808件	770件	656件
死者数	10人	8人	7人	13人	9人
負傷者数	912人	794人	781人	733人	632人

※発生件数は第1当事者、第2当事者の合計

※死傷者数は自転車乗車中を示す。

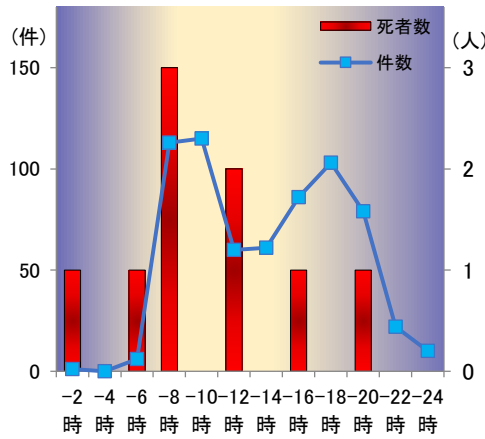


2 月別発生状況

	1月	2月	3月	4月	5月	6月	7月	8月	9月	10月	11月	12月
発生件数	46件	43件	55件	59件	53件	50件	55件	52件	42件	62件	65件	74件
死者数	1人	1人	0人	1人	1人	1人	0人	1人	1人	1人	0人	1人
傷者数	45人	42人	54人	54人	52人	47人	53人	46人	39人	59人	63人	72人

3 時間別発生状況

発生時間	件数	死者数
0時-2時	1件	1人
2時-4時	0件	0人
4時-6時	6件	1人
6時-8時	113件	3人
8時-10時	115件	0人
10時-12時	60件	2人
12時-14時	61件	0人
14時-16時	86件	1人
16時-18時	103件	0人
18時-20時	79件	1人
20時-22時	22件	0人
22時-0時	10件	0人
合計	656件	9人

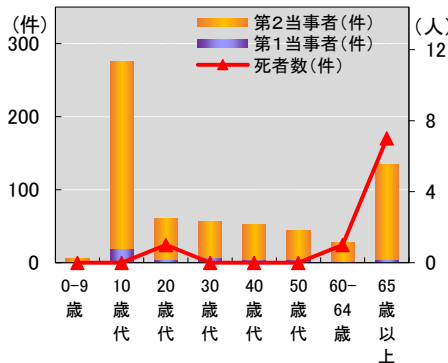


4 市町別発生状況

市町	件数	死者数	人口10万人当たり	
			件数	死者数
高松市	387件	4人	92.7件	0.96人
丸亀市	88件	1人	80.4件	0.91人
坂出市	33件	0人	65.2件	0.0人
善通寺市	19件	0人	60.1件	0.0人
観音寺市	13件	0人	22.6件	0.0人
さぬき市	14件	2人	29.8件	4.26人
東かがわ市	24件	0人	84.9件	0.0人
三豊市	10件	2人	16.2件	3.23人
土庄町	3件	0人	23.4件	0.0人
小豆島町	2件	0人	14.4件	0.0人
三木町	22件	0人	81.9件	0.0人
直島町	1件	0人	32.2件	0.0人
宇多津町	16件	0人	85.6件	0.0人
綾川町	10件	0人	44.1件	0.0人
琴平町	5件	0人	59.0件	0.0人
多度津町	7件	0人	31.2件	0.0人
まんのう町	2件	0人	11.5件	0.0人
計	656件	9人	69.0件	0.95人

5 年齢別発生状況

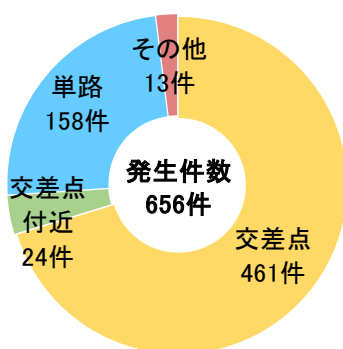
年齢別	件数	死者数
10歳未満	6件	0人
20歳未満	276件	0人
30歳未満	60件	1人
40歳未満	56件	0人
50歳未満	52件	0人
60歳未満	44件	0人
65歳未満	28件	1人
65歳以上	134件	7人
合計	656件	9人



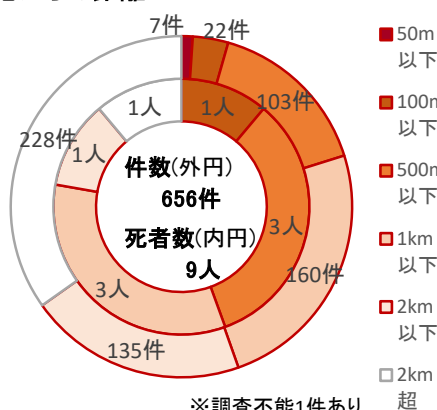
8 第1・第2当事者による事故原因

事故原因	件数	構成率
信号無視	11件	1.7%
通行区分違反	33件	5.0%
交差点安全進行	194件	29.6%
一時不停止等	58件	8.8%
操作不適	10件	1.5%
考え事漫然	2件	0.3%
脇見	2件	0.3%
動静不注視	68件	10.4%
安全不確認等	45件	6.9%
安全速度	0件	0.0%
その他	92件	14.0%
違反なし	141件	21.5%
合計	656件	100.0%

6 道路形状別発生状況



7 自宅からの距離



※調査不能1件あり