

県道栗井観音寺線(出晴工区)  
 平面図  
 観音寺市栗井町

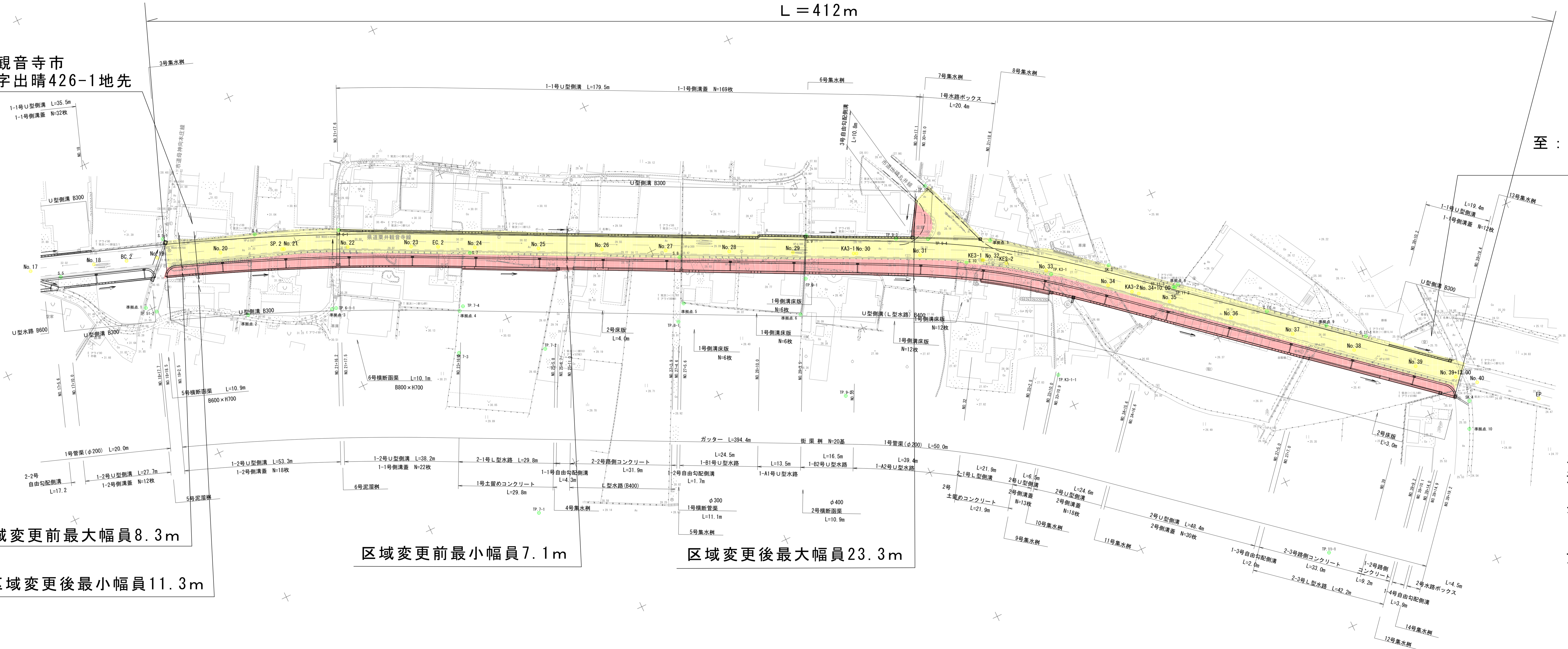
S=1:500

L=412m



自：香川県観音寺市  
 栗井町字出晴426-1地先

至：香川県観音寺市  
 栗井町字出晴471-2地先



区域変更前最大幅員8.3m

区域変更前最小幅員7.1m

区域変更後最大幅員23.3m

区域変更後最小幅員11.3m

平面図  
 着色凡例

赤色：新たに道路の区域  
 になる部分

黄色：既に道路の区域と  
 なっている部分

年度	年度	設計図
路線名	県道栗井観音寺線	
工事名	観音寺市栗井町・木の郷町	
位置	観音寺市栗井町・木の郷町	
図面名	平面図	
縮尺	1:500	図面番号
作成年月日	平成 年 月 日	
会社名		
事業者名	香川県西讃土木事務所	