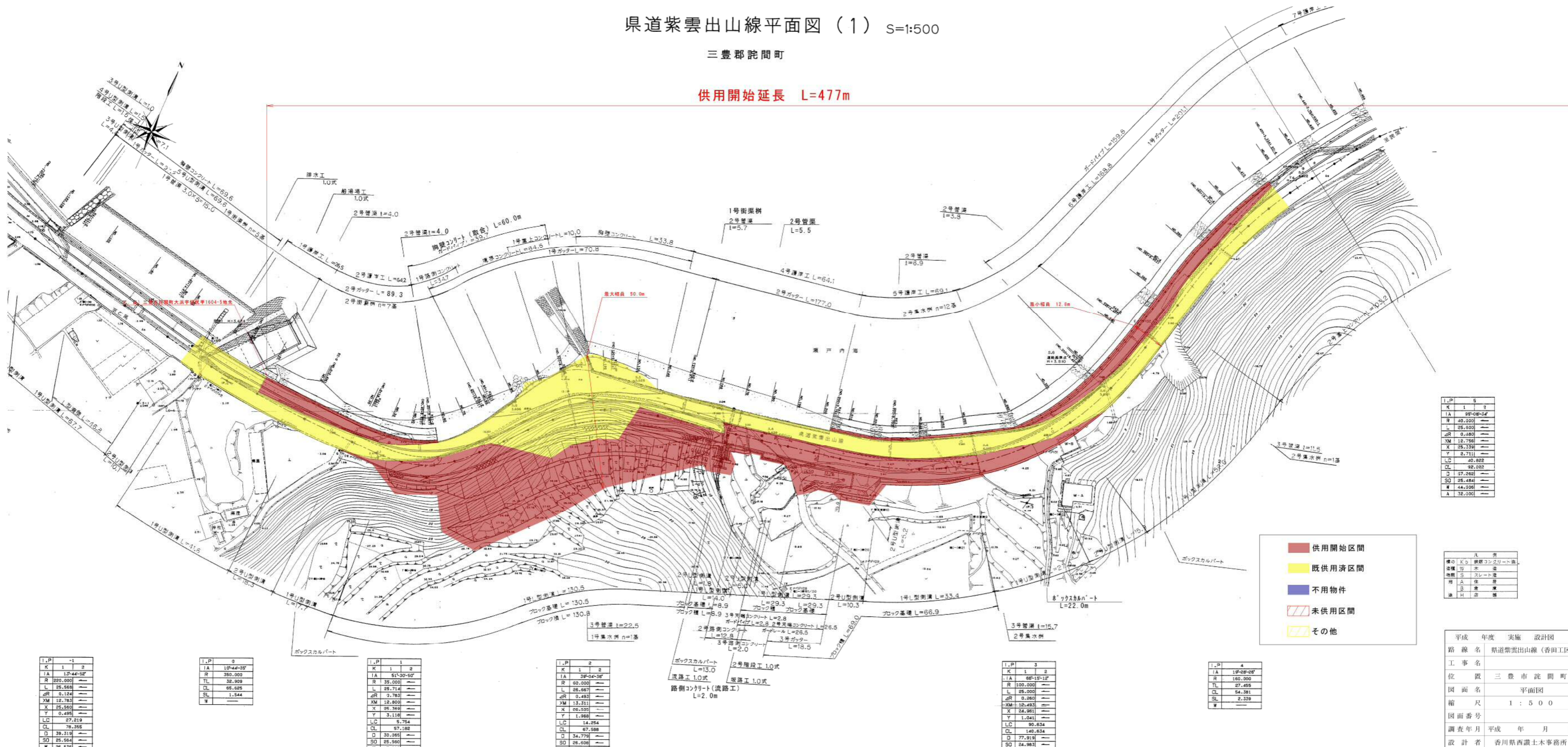


県道紫雲出山線平面図 (1) S=1:500

三豊郡詫間町

供用開始延長 L=477m



I.P	5
K	1 1 2
IA	19°-08'-54"
R	40.000
L	25.800
ΔR	0.880
XM	12.756
X	25.339
Y	8.711
LC	40.822
CL	92.082
D	57.282
SO	25.484
W	44.506
A	32.000

標高	Kb	鉄筋コンクリート
基礎	W	木造
舗装	S	スレート
用材	A	土
舗装	B	砂
舗装	H	砂

- 供用開始区間
- 既供用済区間
- 不用物件
- 未供用区間
- その他

I.P	-1
K	1 1 2
IA	12°-44'-52"
R	220.000
L	25.568
ΔR	0.124
XM	12.783
X	25.560
Y	0.495
LC	27.219
CL	79.355
D	39.319
SO	25.504
W	26.536
A	75.000

I.P	0
K	1 1 2
IA	10°-44'-35"
R	350.000
TL	32.909
CL	66.625
SL	1.544
W	---

I.P	1
K	1 1 2
IA	51°-30'-50"
R	35.000
L	25.714
ΔR	0.783
XM	12.800
X	25.369
Y	3.118
LC	6.754
CL	57.182
D	30.065
SO	25.500
W	17.265
A	10.000

I.P	2
K	1 1 2
IA	39°-04'-36"
R	60.000
L	25.657
ΔR	0.493
XM	13.311
X	25.535
Y	1.968
LC	14.254
CL	67.588
D	34.779
SO	25.606
W	21.485
A	10.000

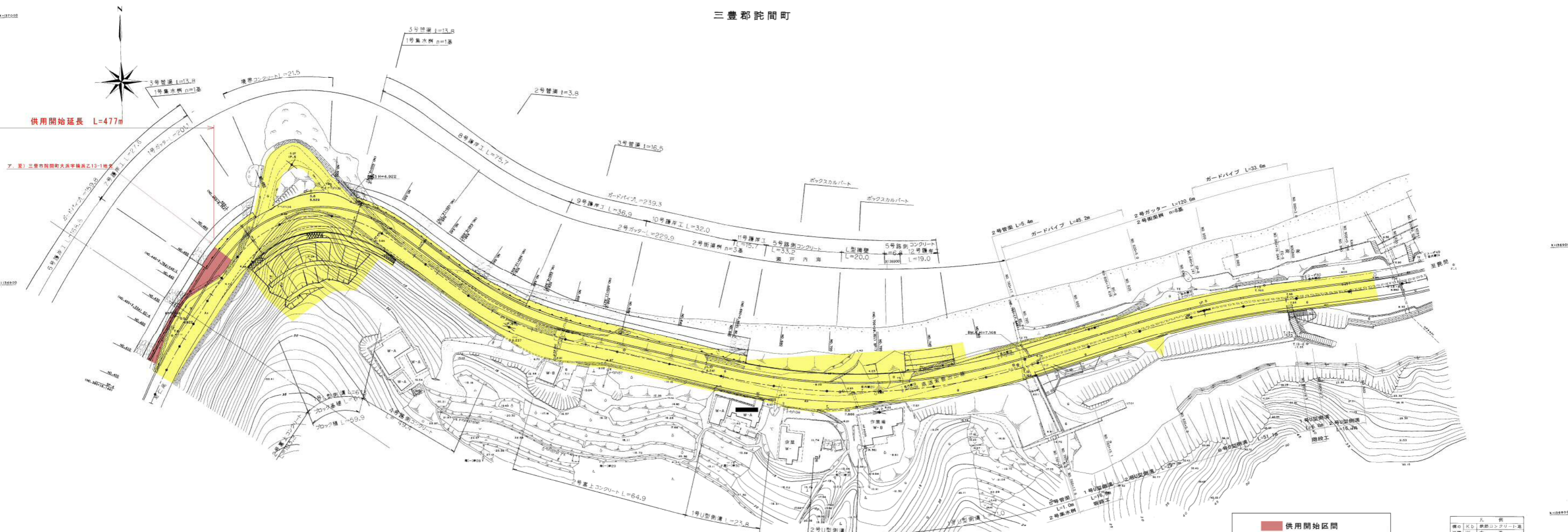
I.P	3
K	1 1 2
IA	66°-15'-12"
R	100.000
L	25.000
ΔR	0.260
XM	12.493
X	24.951
Y	1.041
LC	90.634
CL	140.634
D	77.919
SO	24.983
W	65.428

I.P	4
K	1 1 2
IA	19°-28'-26"
R	160.000
TL	27.455
CL	54.381
SL	2.339
W	---

平成	年度	実施	設計
路	線	名	県道紫雲出山線(香田工区)
工	事	名	三豊市詫間町
位	置	名	平面図
縮	尺		1 : 5 0 0
調	査	年	月
設	計	者	香川県西讃土木事務所

県道紫雲出山線平面図 (2) S=1:500

三豊郡詫間町



供用開始延長 L=477m

ア. 至) 三豊市詫間町大浜字橋系乙13-1地号

	供用開始区間
	既供用済区間
	不用物件
	未供用区間
	その他

凡	例
K	鉄筋コンクリート
W	木造
S	スレート造
A	住居
B	倉庫
H	店舗

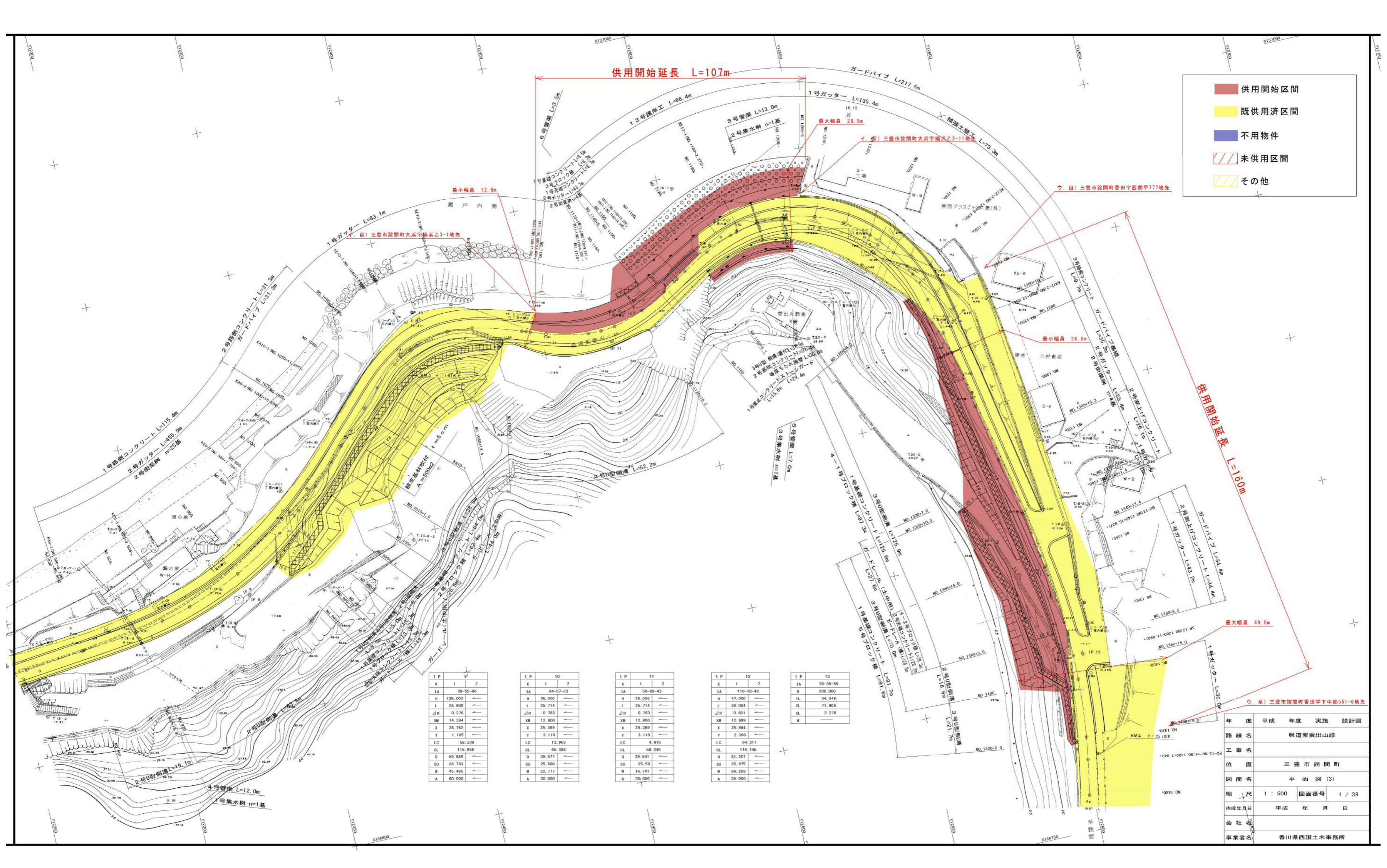
I.P	5
K	1 2
IA	95°08'32"
R	40.000
L	25.600
dR	0.680
XM	12.756
X	25.339
Y	2.711
LC	40.822
DL	92.022
D	57.292
EO	25.281

I.P	6
K	1 2
IA	23°41'15"
R	100.000
L	25.000
dR	0.280
XM	12.493
X	24.981
Y	1.041
LC	16.342
DL	66.342
D	35.519
EO	24.281

I.P	7
IA	30°28'00"
R	220.000
TL	59.910
DL	116.983
SL	6.011
W	

I.P	8
IA	10°05'04"
R	350.000
TL	30.883
DL	61.606
SL	1.360
W	

年度	平成	年度	実施	設計	図
路線名	県道紫雲出山線				
工事名	三豊市詫間町				
位置	三豊市詫間町				
図面名	平面図 (2)				
縮尺	1 : 500	図面番号	1 / 9		
作成年月日	平成 年 月 日				
会社名					
事業者名	香川県西讃土木事務所				



供用開始区間
 既供用済区間
 不用物件
 未供用区間
 その他

I.P	9
K	1 2
JA	39-55-06
R	125.000
L	28.800
△R	0.276
XM	14.394
X	28.782
Y	1.105
LC	58.288
CL	115.888
D	59.889
SO	28.783
W	45.495
A	60.000

I.P	10
K	1 2
JA	64-57-23
R	95.000
L	25.714
△R	0.783
XM	12.800
X	25.369
Y	3.118
LC	13.965
CL	65.393
D	35.577
SO	25.560
W	22.777
A	30.000

I.P	11
K	1 2
JA	50-08-43
R	35.000
L	25.714
△R	0.783
XM	12.800
X	25.369
Y	3.118
LC	4.918
CL	56.346
D	29.541
SO	25.56
W	16.741
A	30,000

I.P	12
K	1 2
JA	110-10-48
R	47.000
L	26.064
△R	0.601
XM	12.999
X	25.864
Y	2.396
LC	64.317
CL	116.445
D	81.207
SO	25.975
W	68.208
A	35.000

I.P	13
K	1 2
JA	20-35-59
R	200.000
L	36.346
CL	71.906
SL	3.276
W	

年度	平成	年度	実施	設計	図
路線名	県道紫雲山線				
工事名	三豊市詫間町				
位置	平面図(3)				
図面名	縮尺 1 : 500 図面番号 1 / 38				
縮尺	作成年月日 平成 年 月 日				
会社名	香川県西讃土木事務所				
事業者名					