

# 増養殖研究部門 (増養殖担当)

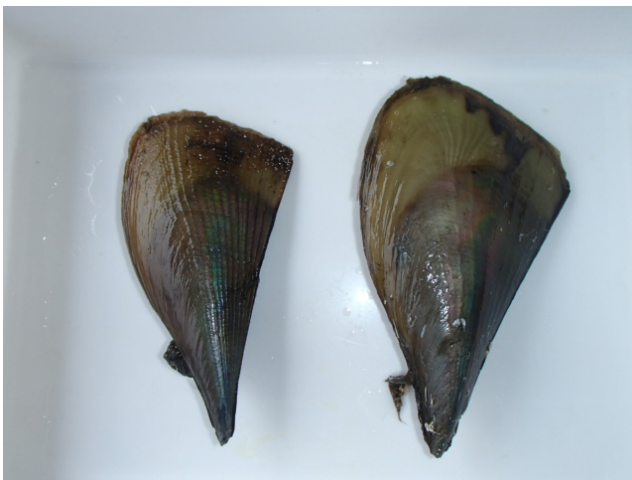
香川県は海面魚類養殖発祥の地であり、現在養殖生産額は香川県漁業生産額全体の約7割を占めるまでに発展している。今後さらなる発展を図るため、魚介藻類の増養殖技術開発、藻場の造成を含めた増養殖場造成及び漁場造成を実施している。

## Aquaculture Reseach Division (Farming Cultivation Section)

Kagawa Prefecture is the birthplace of the fish aquaculture industry in Japan. This industry has been significantly developed and now in terms of money accounting for 70% of the total value of fishing products in Kagawa.

The Farming and cultivation Section deals with reseach and investigation on developing techniques for the efficient cultivation of fish, shellfish and marine plants.

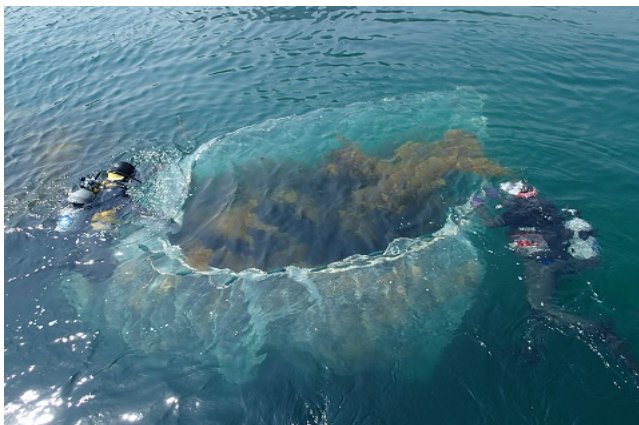
This section is also engaged in studies on the creation of artificial seaweed beds and fish banks.



タイラギ



飼育水槽



造成藻場モニタリング調査



閉鎖循環システムを使用した陸上養殖試験