

4 国の支援制度等のご案内

仕事と家庭の両立しやすい 「ファミリー・フレンドリー企業」をめざそう！

両立指標で自社の状況をチェックしてみませんか

仕事と家庭とを両立できる雇用環境を整備するには、企業の自主的な取組が基本となります。仕事と家庭との両立しやすさの進展度合い、不足している点等を点検・評価して、その結果に基づき、対策を進めることが効果的です。

そのような進展度合いや不足度合いを評価する尺度として、「両立指標」を活用ください。

★ 両立指標の内容

下記の5つのカテゴリーに分類された質問に回答し、得られた得点を加算して評価します。

①両立支援（休業）、②両立支援（勤務時間短縮等）、③利用状況、④環境づくり、⑤人事労務管理

★ 両立指標の利用方法



※厚生労働省ホームページで、両立指標をご覧ください。
(<http://www.mhlw.go.jp/general/seido/koyou/ryouritu/shihyou.html>)

ファミリー・フレンドリー・サイト <http://www.familyfriendly.jp>

企業の「仕事と家庭の両立のしやすさ」をインターネットで診断します。インターネットで両立指標の設問に答えると、自社の取組の現状や同業種等の中での自社の位置、今後の取組へのアドバイス等の診断のコメントが得られます。

次世代育成支援対策推進法に基づく一般事業主行動計画の策定・届出

事業主は、自社の次世代育成支援の取組を推進するため、仕事と子育ての両立を図るために必要な雇用環境の整備を進めるための「一般事業主行動計画」を策定し、その旨を都道府県労働局に届け出ることとなっています。（平成17年4月から）

常時 301 人以上雇用する事業主 ⇒ 義務
常時 300 人以下を雇用する事業主 ⇒ 努力義務

認定を受けましょう

雇用環境の整備について適切な行動計画を策定したこと、その計画に定めた目標を達成したことなどの一定の要件を満たす場合に、申請を行うことにより都道府県労働局長の認定を受けることができます。認定を受けた事業主は、その旨を示す表示（マーク）を、広告、商品、求人広告などにつけることができます。



両立指標、一般事業主行動計画の策定についてのお問い合わせは
香川労働局雇用均等室 TEL(087)831-3762
高松市天神前5番12号

フリーフリー 困ったときは、 2020 テレフォン

育児・介護・家事代行のサービスに関する情報を提供します。

応援します!!
仕事と家庭の両立。



育児情報

公立・私立保育所、幼稚園、保育サポーター、ベビシッター、放課後児童クラブなど

※利用料の追加など、受発の手配に関するお問い合わせ先をご確認ください。



介護情報

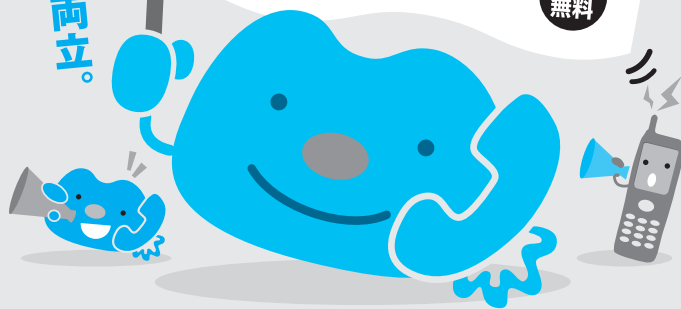
高齢者向け福祉サービス、民間ホームヘルパー、介護用品など



家事代行情報

家政婦(夫)紹介所など

相談
無料



財団法人
21世紀職業財団 香川事務所
フリー フリー
☎087-822-2020

月曜日から金曜日(祝日を除く)午前9時30分から午後4時30分

インターネットはフリーフリーネット www.2020net.jp

〈フリーフリー・テレフォン携帯電話サイトURL〉

*お使いの携帯電話の端末によっては、正しく表示できない場合があります。

NTTドコモ…www.2020net.jp/i/ au…www.2020net.jp/au/

その他…www.2020net.jp/m/

財団法人
厚生労働省 21世紀職業財団

“子育て・介護” 応援企業認証マーク

子育て行動計画策定企業認証マーク



●制作意図●

働く男女が子どもや家族を包み込み、支え合っているイメージで仕上げました。また、デザイン全体を見ると笑顔で支援している企業に見えるように工夫しました。シンメトリー(左右相称)は、仕事と家庭のバランスがとれた状態を表します。

※デザイン：小林頼正さん

香川県商工労働部労働政策課

〒760-8570 香川県高松市番町4丁目1番10号

TEL 087-832-3366

URL <http://www.pref.kagawa.jp/rosei/>