

豊島廃棄物等処理事業の実施状況(平成26年10月末まで)について

1 豊島廃棄物等の処理量

(単位:トン)

区分	平成15年度	平成16年度	平成17年度	平成18年度	平成19年度	平成20年度	平成21年度	平成22年度	平成23年度	平成24年度	平成25年度	H15~H25計	平成26年度(暫定)	累計
計画量	35,420	60,000	60,000	60,000	62,500	62,000	71,560	71,097	71,713	77,785	81,211		55,572	
処理量	26,681	53,298	54,026	52,221	54,227	60,597	70,153	74,943	70,995	71,599	80,654	669,394	44,829	714,223
処理量/計画量(注)	75.3%	88.8%	90.0%	87.0%	86.8%	97.7%	98.0%	105.4%	99.0%	92.0%	99.3%	93.8%	80.7%	92.9%
処理量/全体量	2.9%	5.8%	5.9%	5.7%	5.9%	6.6%	7.6%	8.2%	7.7%	7.8%	8.8%	72.8%	4.9%	77.7%

1) 処理量 = 中間処理施設における処理実績 + 岩石等特殊前処理(水洗) + 直下汚染土壌処理実績

2) (注)の平成15年度の計画量は、平成15年9月18日(本格稼動)からの計画量で、処理量は試運転期間を含む実績である。

3) 全体量は919,252トンである。

2 副成物の発生量及び有効利用量

(単位:トン)

区分	平成15年度	平成16年度	平成17年度	平成18年度	平成19年度	平成20年度	平成21年度	平成22年度	平成23年度	平成24年度	平成25年度	平成26年度	累計	
鉄	発生量	162	3057	3232	3455	3213	3684	5461	6728	6439	6133	6255	4065	51884
	販売量	98	3121	2968	3338	3533	3665	3837	5176	4445	4235	5253	2739	42408
銅	発生量	2730	4048	4504	6257	5186	4922	6086	7902	8506	9664	10709	9888	80402
	販売量	1619	5058	4573	6289	5073	5023	5987	7416	7819	9046	9553	7910	75366
アルミ	発生量	881	483	581	581	2151	2323	4092	2914	4184	4948	4877	7538	35553
	再選別	00	00	00	1585	1077	382	00	00	00	00	10946	10911	24901
溶融飛灰	発生量	11800	24040	23547	18881	20380	21195	24139	28625	25013	26622	23779	14322	262343
	処理量	11800	24040	23547	18881	20380	21195	24139	28625	25013	26622	23779	14322	262343
溶融スラグ	発生量	110945	323985	347058	321144	314282	307514	348511	338426	347086	339495	380161	222775	3701382
	販売量	00	162447	320731	376642	270103	295417	312769	291877	265946	338898	335521	174681	3145032
粗大スラグ	発生量	-	-	-	10886	23229	59775	65908	54719	57798	56817	79839	76683	485454
	販売量	-	-	-	(10886)	(22729)	(46547)	(46642)	(38451)	(46092)	(31466)	(62771)	0	(305384)
シルト状スラグ	発生量	-	-	-	1591	14000	30739	45524	50933	40379	36570	37540	27296	284572
	処理量	-	-	-	00	14001	24673	43433	46981	39617	35452	30586	26205	260948
清掃ダスト	発生量	-	-	-	882	795	1754	820	956	618	693	625	00	7143
	処理量	-	-	-	00	1677	968	1267	1295	618	417	432	462	7136
仮置き土	発生量	-	-	-	-	-	6210	26900	44104	36335	40959	25646	28249	208403
	処理量	-	-	-	-	-	29619	45905	37626	40080	25316	36808	215154	

1) 鉄、銅、アルミは一般競争入札により販売。アルミの再選別とは、1次発生したアルミの純度を上げるために、平成18年度~20年度はバッチ処理により、平成25年度からはアルミ選別設備(試運転期間を含む)により、アルミと鉄とスラグに再選別し、除去した鉄とスラグの総量である。なお、再選別した鉄はそのまま副成物(鉄)として取扱い、スラグは、平成18年度~20年度は再溶融処理、平成25年度からはセメント原料として有効利用した。

2) 溶融スラグは、上記販売量のほか、試験研究のために2,858.8トン(試運転~平成26年10月)を使用した。

3) 溶融スラグの処理量とは、鉛含有量が基準値を超過したスラグを粗大スラグと混合しセメントの原料として有効利用した量である。

4) 粗大スラグ、シルト状スラグ、清掃ダストの発生量・販売量・処理量は、処理量対策として再溶融を止め、有効利用を開始した以降の数値を記載している。

5) 粗大スラグは、混合比を発生量に対してその75%、50%、25%混合したアルカリシリカ反応性試験を実施し、合格したものを平成18年10月から平成26年3月まで有効利用しており、その販売量は溶融スラグの合計販売量の(内数)である。なお、水分の蒸発等により、発生量と販売量・処理量の計は合致しない。

6) 粗大スラグの処理量とは、製砂スラグに混合できない粗大スラグを製錬珪砂代替品(平成21年度)やセメントの原料(平成22年度~)として有効利用した量である。

7) 溶融スラグ及び粗大スラグの発生量は、破碎・分別する前の銅、アルミ、シルト状スラグを含む。

8) 仮置き土の発生量とは、仮置き土を高温熱処理するためロータリーキルン炉に投入した量であり、処理量は高温熱処理の後、セメント原料として有効利用した量である。

9) 不溶化ダストは平成19年10月から溶融飛灰と一緒に処理しており、その発生量・処理量とも溶融飛灰に含まれる。

3 見学者数

(単位:人)

区分	平成15年度	平成16年度	平成17年度	平成18年度	平成19年度	平成20年度	平成21年度	平成22年度	平成23年度	平成24年度	平成25年度	平成26年度	累計
豊島側	3,514	5,489	3,240	2,605	1,922	1,876	1,806	1,561	1,754	1,776	1,914	1,124	28,581
直島側	4,935	7,827	5,297	4,114	3,867	3,471	3,673	3,064	1,768	1,957	1,634	1,132	42,739
計	8,449	13,316	8,537	6,719	5,789	5,347	5,479	4,625	3,522	3,733	3,548	2,256	71,320

豊島処分地の掘削状況について

単位：t

		掘削現場からの搬出量		海上輸送量	直島処理量
		均質化物	仮置土		
10月	計画	5,415	392	6,996 (5,807)	5,807
	実績	5,420	323	6,637 (5,654)	5,701
11月	計画	5,415	378	6,982 (5,793)	5,793

※海上輸送量の値は豊島での溶融助剤添加量を含み、括弧内の値は廃棄物のみの輸送量を示す。

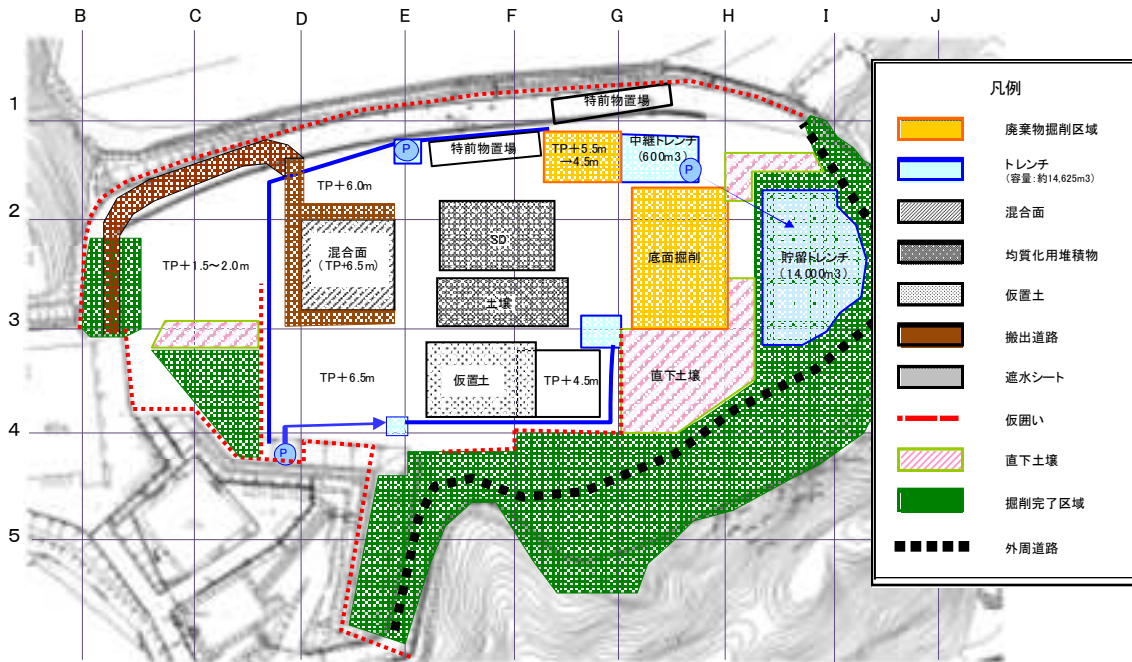


図1 平成26年10月掘削実績

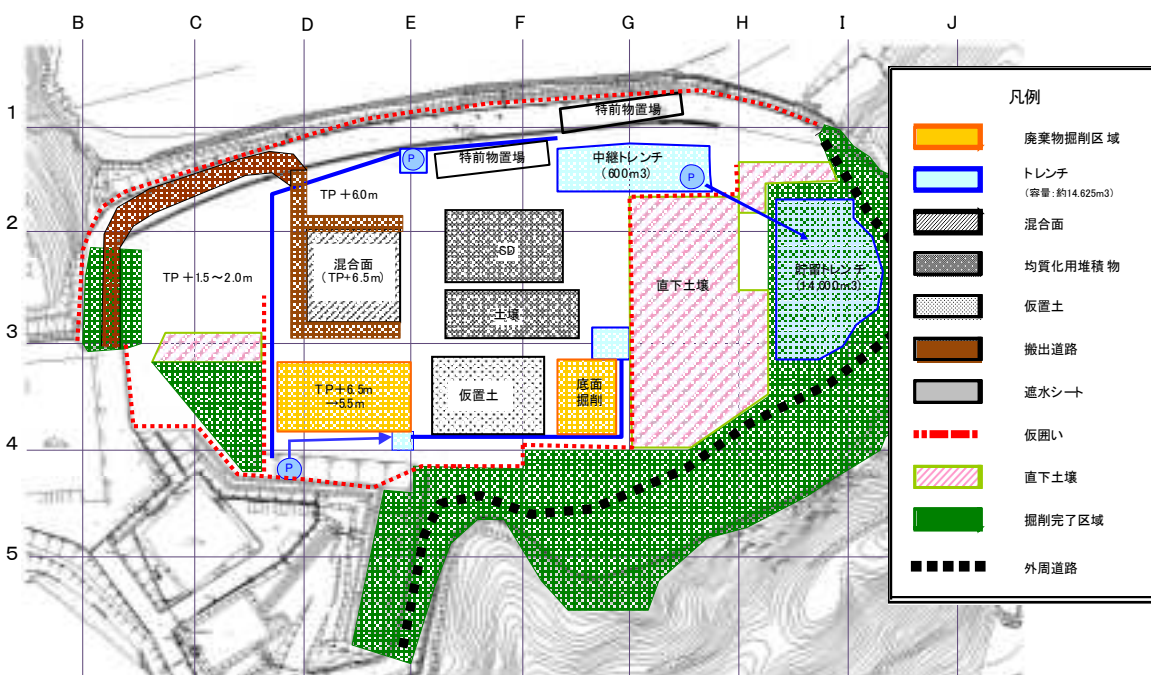


図2 平成26年11月掘削計画