

# 虫よけ剤の正しい使い方



① 腕、足など露出部分に約15cm 離してから噴霧する。



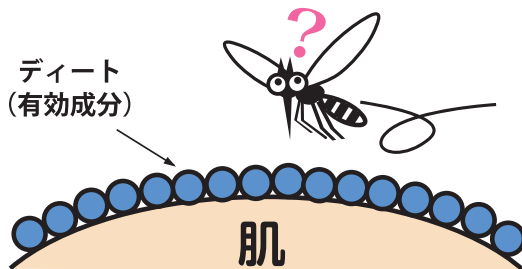
② 塗りムラのないように伸ばして塗り広げる。



③ 顔、首筋には手のひらに噴霧してから、ムラができないように塗る。

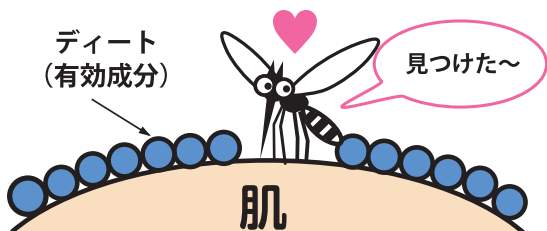
※汗で流れるので適宜塗り直す

塗りムラなくしっかり塗ることが大事!



塗りムラがないとき

成分で肌が覆われているため虫が肌を感知できない



塗りムラがあるとき

成分が覆われていないすき間を虫に狙われる