

令和6年4月に東京又はその近郊の大学に進学する方へ

公益財団法人  
香川育英会

# 東京学生寮



見学  
できます

## 令和6年度入寮生募集!



### 駅近

JR山手線、地下鉄の最寄駅から徒歩7分。通学や日常生活にはとても便利な駅近です!

### 安心

オートロック、監視カメラ、自動火災報知設備等セキュリティは万全。寮長、寮母が常駐しているため、なお安心です!

### 食事

平日の朝・夕は栄養バランスのとれた美味しい食事が食べられます。バラエティーに富んだメニューも毎日の楽しみの一つです!

### 寮費

寮費は食費込みになっており、インターネット回線や無料Wi-Fiも設備しています。賃貸マンションなどに比べると、とてもリーズナブルです!

### 個室

部屋は個室(バス、トイレは共同)で、ベッド、クローゼット、机、椅子、冷暖房等の設備付き。広さも1人で住むには丁度よく、勉強に集中できること間違いなし!

(平成6年建築 鉄筋コンクリート造4階)

#### 寮費等

寮費 月額 **54,000円** **食費込み**

1日2食(朝・夕食)付 ※日曜・祝日を除く  
ただし、食事の提供時間は、朝食7:00~9:00、夕食18:00~21:00となっています。  
夏休み、冬休みにそれぞれ2週間の食堂閉鎖期間があります。(該当分は返金)

- ①入寮保証金:54,000円(退寮時に返還します)
- ②入寮金:54,000円
- ③居室で使用する電気料は各自負担

#### 出願資格

令和6年4月に東京又はその近郊の4年制大学に入学を希望する方で、香川県内に住居を有し、香川県内の高等学校を卒業した方又は卒業予定の方

#### 募集人員

前期 男子/ **5名** 女子/ **5名**

後期 男子/ **25名** 女子/ **15名**

#### 申込受付期間 (必着)

前期 ※1 令和6年 **1月4日(木)~1月15日(月)**

後期 ※2 令和6年 **1月4日(木)~2月20日(火)**

※1 進学先の大学が決定した方が対象

※2 入寮者の選考後、欠員があれば追加募集を行うことがあります

問い合わせ先

◆詳細は、募集要項をご覧ください ◆寮は随時見学できますので、事前にお問合わせください

在学している  
高等学校等

または

公益財団法人

香川育英会

☎087-832-3753

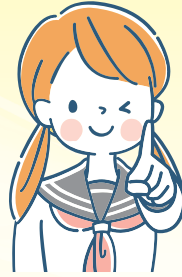
〒760-8582 高松市天神前6-1 天神前分庁舎(香川県教育委員会事務局高校教育課内)  
HP <http://www.pref.kagawa.lg.jp/kenkyoui/koko/tuition04.html>



日曜・祝日以外に毎日朝食と夕食が提供される上でかなりお手頃な家賃なので、経済的な負担が大幅に軽くなりました。基本的な生活設備が揃っており、共用スペースには平日毎日清掃業者が入ってくださるため、生活に困ることはありません。

また、田町という好立地のお陰で、食料品店や病院といった便利施設がどれも徒歩圏内にある他、都内の各種方面に向かう電車・地下鉄の駅やバス停が近くに散在するため交通の便がとても良いです。

(入寮5年目 男性)



この寮での暮らしの中で、2つの良い所を紹介します。

まず1点目、交通の便が良いところ。東京・渋谷・新宿などは電車で30分もかからず到着し、東京ディズニーランドには、なんと40分足らずで着きます。青春時代を謳歌するには最適な場所ですよ。

そして2点目は、寮費の安さです。朝夕の食事付きでこの値段。安すぎです。両親も助かっていますよ。皆さんの入寮を心待ちにしていますよ。

(入寮3年目 女性)



東京で大学生になれば簡単には帰省できません。標準語、新しい友達、周囲との文化的格差、等々…ストレスとなる要因がたくさんあるのが現実で、耐えるので精いっぱいになるかもしれません。また、各種試験、留学、スタートアップ、希望進路実現の取り組みなど、やりたいこともたくさんあると思います。そのためには私生活の安定が必須です。同郷の仲間と共に生活することは大きな安心感が得られるはず。是非本寮で、夢の実現に向けて頑張ってください。

(入寮2年目 男性)



家賃の高い東京港区に寮があります。山手線を始めとする6つの路線がすべて徒歩15分圏内にあり、どこに行くにも便利です。机・椅子・ワゴンが新しくなるなど、寮室の設備が整っているため、引っ越しもらくちんです。食事は栄養バランスが良くとても美味しいです。また、浄水器・卓球台・ピアノなどの共用設備も充実しています。寮の友達と麻布十番のカフェにご飯を食べに行けたり、イベントに出かけたりすることができるのも良いです。充実した東京ライフが待っています。是非入寮してください。

(入寮3年目 女性)

## information

〒108-8358 東京都港区三田3丁目2番23号 TEL. 03-3451-4031

●JR山手線 田町駅(西口)下車600m 徒歩7分

●地下鉄 都営浅草線/三田駅(A3出口)下車450m 徒歩5分

